



2026年12月20日出發適用

山川隔

7天

「靈山澗肅恢峽壩」長江三峽(下水)—長江探索號 聖誕節限定: 重慶、大足石刻、武漢7天

經濟客位:

CYX07 (ZL) [3/F-豪華套房]

CYX07-A(ZL) [4/F-豪華套房]

團號: CYX07-B(ZL) [5/F-豪華套房]

CYX07-C(ZL) [5/F-大使套房]

商務客位:

CYX07-J(ZL) [5/F-大使套房]

出發日期: 2026年12月20日(只辦一團)



暢遊: 重慶(洪崖洞、千廝門大橋夜景、大足寶頂山石刻、解放碑步行街、磁器口古鎮、李子壩輕軌穿樓體驗、山城步道—山城巷、十八梯傳統風貌區)、長江三峽(涪陵、忠縣、巫峽、瞿塘峽、三峽大壩升船機)、武漢(江漢路步行街、黃鶴樓、東湖聽濤景區、曇華林歷史文化街區、糧道街小吃街)

感受 • 完美時刻

自古以來,三峽就被喻為長江的珠冠。騷人墨客,無不濃墨重彩,狀而繪之。選乘「全新遊船—長江探索號」暢遊被大自然造就的「天然畫廊」,長江三峽,震懾於中國無可比擬的景色,壯觀宏偉。



精選豐富多元的旅遊體驗

別樹一格

遊走長江三峽，是體驗中國山水精華的經典；感受三峽垂直升船機，體驗乘百米「升船電梯」；遊覽重慶洪崖洞，它建於岩壁上的傳統木造樓房，設有餐廳、露天酒吧和手工藝品店；暢遊《世界文化遺產》大足石刻，欣賞佛、道、儒三教的雕像藝術；遊逛磁器口古鎮，感受老重慶的風土人情。

優越居停

入住武漢 Fairmont Wuhan Hotel 或同級，交通便利；2 晚入住重慶 Conrad Chongqing 或 The Luxury Hotel Chongqing, in The Unbound Collection by Hyatt 或同級，一流享受；3 晚入住長江上唯一的全套房遊輪「長江探索號」，每一間客房都配有私屬的露台，頂級奢華的水上旅程。

美饌珍饈

「長江探索號」貼心提供宵夜、每日酒吧早晨咖啡、茶及茶點，品味水上休閒時光；於 12 月 25 日聖誕節當晚，安排在品嚐聖誕主題酒店自助晚餐或酒店圍餐，開心度過聖誕節；行程更安排品嚐濱江風味、巴渝盛宴等地道菜，大飽口福。





別樹一格

《世界文化遺產》大足石刻、洪崖洞

大足石刻位於重慶市大足區，於 1999 年被聯合國教科文組織列為《世界文化遺產》。它不僅是中國晚期石窟藝術的巔峰之作，更是著名的「三教合一」（佛教、道教、儒教）藝術寶庫，與敦煌莫高窟、龍門石窟齊名。

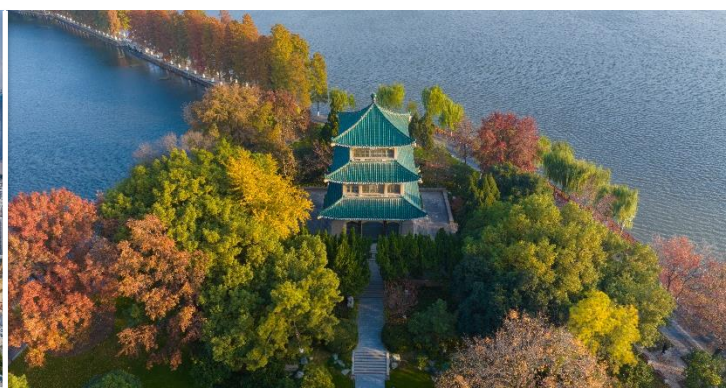
洪崖洞是兼具觀光、休閒與餐飲的國家 4A 級旅遊景區。依山傍江而建的仿古吊腳樓群共 11 層，入夜後萬盞燈火輝煌的魔幻景致，常被譽為現實版的《千與千尋》動畫世界。

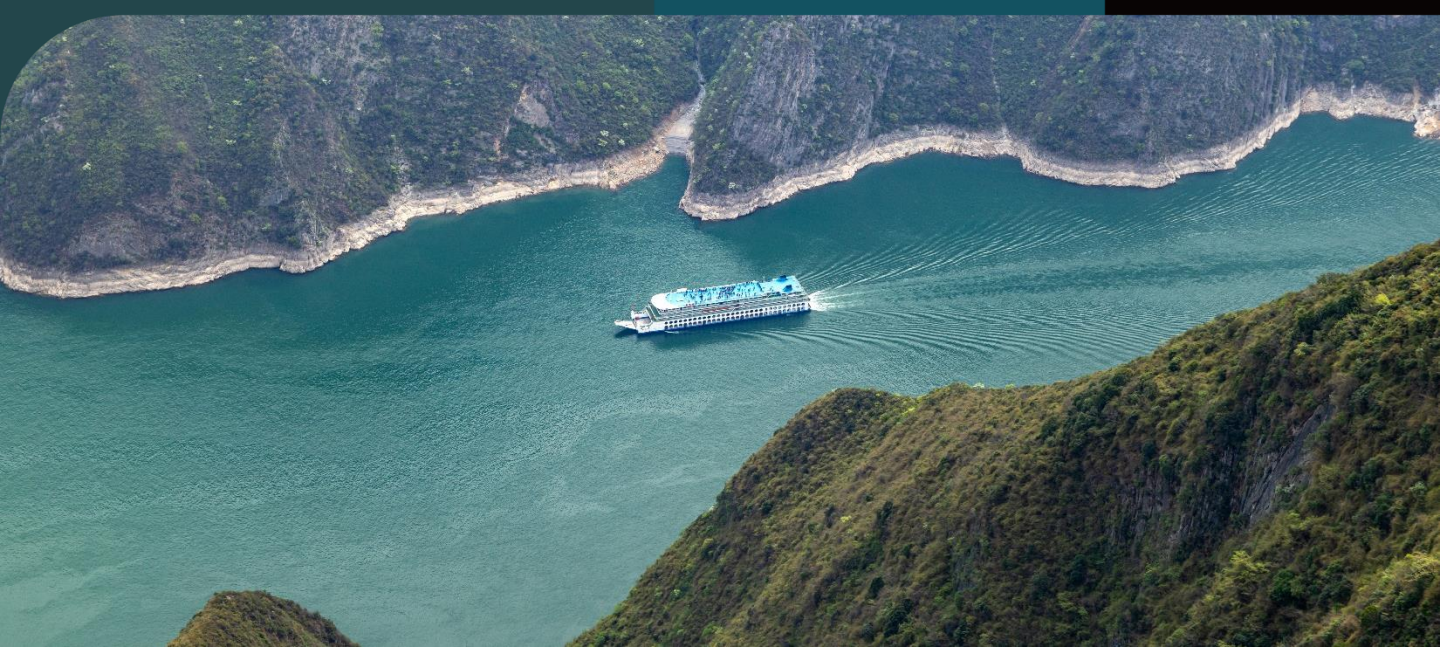


武漢黃鶴樓、東湖聽濤景區

武漢黃鶴樓與湖南岳陽樓、江西滕王閣並稱為「江南三大名樓」，並享有「天下江山第一樓」的美譽。現存建築為 1985 年重建，高 51.4 米，共五層，外觀保留了清代「同治樓」的設計風格，層層飛檐，四望如一。

東湖聽濤景區是國家 5A 級旅遊景區「東湖生態旅遊風景區」中最早建成開放且完全免費的核心景區。它緊鄰湖北省博物館，以濃郁的楚文化為核心，是外地遊客到訪武漢及當地市民休閒納涼、漫步賞景的首選之地。





別樹一格

瞿塘峽、巫峽

瞿塘峽（又稱夔峽）是長江三峽之首，西起重慶奉節縣的白帝城，東至巫山縣的大溪鎮。雖然全長僅約八公里，是三峽中最短的一段，但以「雄、奇、險、峻」著稱，素有「夔門天下雄」之美譽。

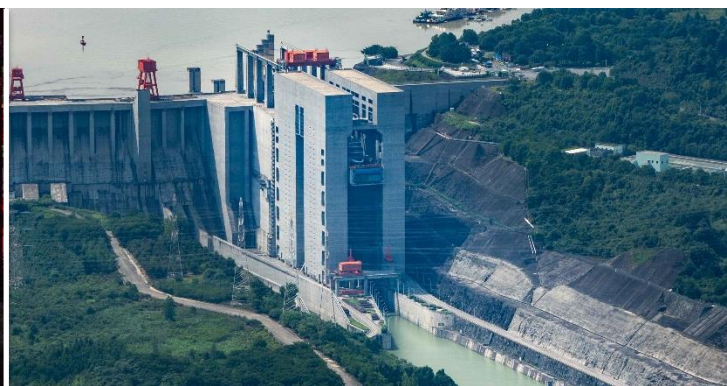
巫峽是長江三峽的第二段，橫跨重慶巫山縣與湖北巴東縣，全長約 46 公里。素以「幽深秀麗」著稱，峽谷兩岸群峰聳立、江水蜿蜒，著名的「巫山十二峰」與變幻莫測的「巫山雲雨」是其最具代表性的奇景。

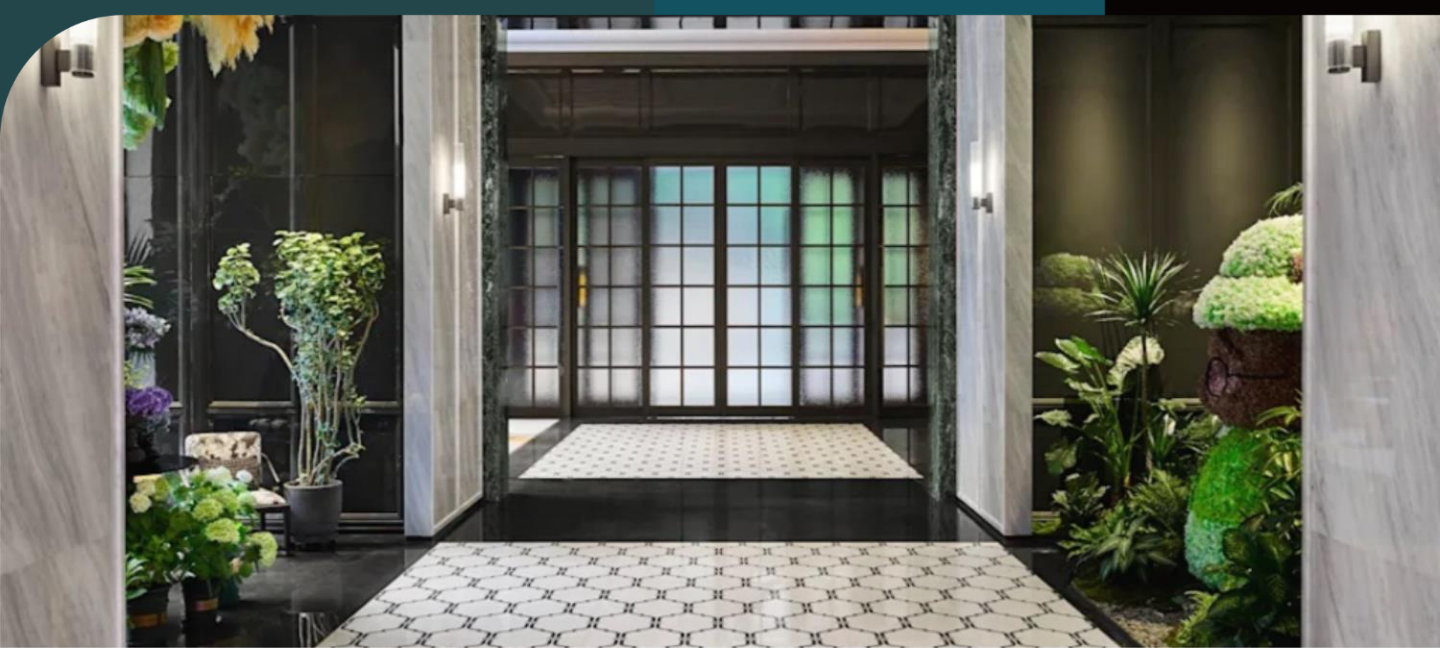


《烽煙三國》、三峽大壩升船機

《烽煙三國》是中國首部以三國戰爭為題材的大型實景演藝劇目，該劇由知名實景劇《長恨歌》的原班人馬打造，以長江三峽為背景，以武聖關羽的「忠義」精神為主線，結合高科技舞台技術，生動重現三國時期的經典戰役與歷史事件。

感受三峽垂直升船機，體驗乘百米「升船電梯」。三峽升船機就像在 40 層建築上安裝巨型電梯，連同承船廂一併將船舶一次提升 113 米。整個提升過程約 10 分鐘，三峽升船機是名副其實的電梯過壩「快捷通道」。





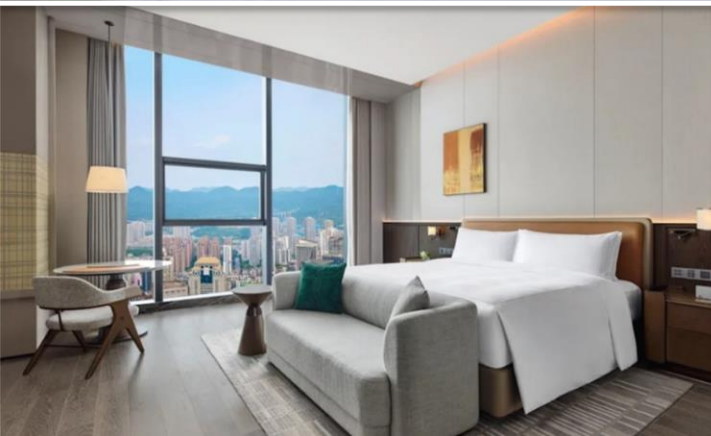
優越居停

Conrad Chongqing 重慶康萊德酒店

入住 2 晚重慶 Conrad Chongqing 或 The Lixury Hotel Chongqing, in The Unbound Collection by Hyatt 或同級。重慶 Conrad Chongqing 是希爾頓集團旗下的頂級奢華品牌酒店，於 2024 年中開業。酒店坐落於重慶市南岸區的核心地段（嘉發中心），樓高 267 米。設計靈感源自「東方懸城」概念，將山城獨特的魔幻地形與現代奢華完美融合。

The Lixury Hotel Chongqing, in The Unbound Collection by Hyatt 重慶麗思瑞凱悅臻選酒店

酒店是位於重慶市渝中區核心商圈的一家雲端高空奢華 5 星級酒店，隸屬於凱悅酒店集團旗下的奢華精品系列—凱悅臻選（The Unbound Collection by Hyatt）。酒店座落於西部地標建築「重慶環球金融中心（WFC）」的 58 層至 69 層，以絕佳的雲端視野和優越的地理位置聞名。





優越居停

Fairmont Wuhan 武漢泛海費爾蒙酒店

武漢入住國際五星級酒店 Fairmont Wuhan 或同級，酒店匠心別緻的雋雅之堂。通過精心設計的奢華優雅，遠離城市喧囂。酒店位於武漢的商務中心，周邊交通便利，地鐵和公交站點近在咫尺，方便出行。





美饌珍饈

聖誕主題酒店晚餐

於 12 月 25 日聖誕節特別安排於武漢酒店享用聖誕節晚餐 (自助晚餐/圍餐)，開心度過愉快的晚上。



*菜單和圖片只供參考，菜式以當天材料供應調整，恕不作另行通知。



重慶濱江風味

「重慶濱江風味」主要指依傍長江與嘉陵江畔發展出的獨特飲食文化。這種風味融合了重慶江湖菜的豪邁、碼頭文化的粗獷，以及現代濱江夜市的休閒氛圍。



*菜單和圖片只供參考，菜式以當天材料供應調整，恕不作另行通知。



長江探索號 (Yangzi Explorer) 簡介



長江探索號 (Yangzi Explorer) 簡介

遊輪系列：長江探索系列

滿載人數：148

總噸位(T)：7,389

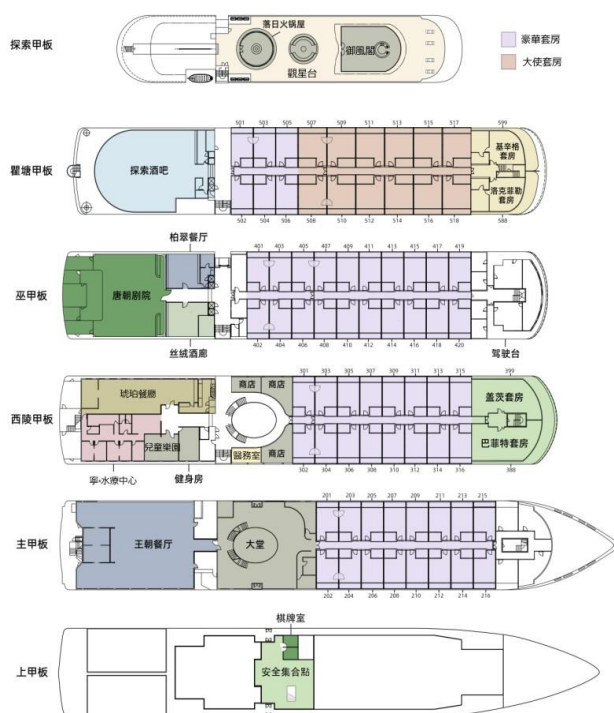
甲板層數：6

首航日期：2025

2025年，長江探索號將迎來全新的船體接替服役，由世界一流的內河船舶設計院和國際內裝設計師完成設計，是目前世界上能夠通航升船機的最大遊輪。新長江探索號在繼承原有格調和服務品質的基礎上，迎來新的蛻變，繼續引領長江遊輪的服務標準，重新定義長江奢華遊輪。新長江探索號遊輪擁有長江遊輪最大的基礎房型面積，全船僅74間套房，載客148位貴賓，是長江上載客量最小，人均空間最大(1:50)的豪華精品遊輪。罕見1:1的乘客服務比例，彰顯尊貴典範。長江探索深入當地生活、重視原生文化內涵、以更獨特的遊覽方式探索這片美麗的風景。並保留了獨特的人文理念，提供有溫度的、無微不至的服務，為您帶來無與倫比的奢華海上旅行體驗。

- 所有客房均擁有獨立的江景陽台
- 主要航行於宜昌與重慶之間的長江景觀的精華區域
- 另闢蹊徑，持續打造探索專屬、卓然不群的獨家上岸體驗
- 目前世界上最大的能夠通航升船機的遊輪
- 世界上第一艘依照三峽大壩升船機標準打造的遊輪，可在自己舒適的客房內體驗遊輪經過三峽大壩升船機，省去換乘的紛擾(升船機檢修期間除外)
- 四間風格各異的餐廳提供健康多元的美食體驗
- 寧SPA為您帶來獨特的江上療癒之旅
- 設施完備的健身房和劇院
- 探索酒吧由專業調酒師駐場服務
- 船員與遊客的比例接近1:1，與國際奢華遊輪相近的乘服比
- 駐船醫師提供24小時服務，守護健康

長江探索號樓層甲板圖



長江探索號 (Yangzi Explorer) 簡介 - 套房

長江探索號在客用空間上從不吝嗇，1:50 的乘客空間比處於全球領先地位。作為長江上唯一的全套房遊輪，每一間客房都配有私屬的露台，置身客房即可欣賞一線山色江景。

名人套房(89-105m²) - 配備私屬露台 - 共4間

名人套房擁有相互獨立的臥室和起居空間，配備了四柱雕花大床，寬大的衛生間和考究的盥洗備品。房間設計融合了東方美學與當代設計元素，私享的無敵270度江景露台讓旅途中稍縱即逝的美景不再錯過。名人套房的全方位禮遇包括絲絨酒廊的免費酒水和小吃、可在全船四間餐廳或在房內任選用餐、私人管家服務、全程單獨成團的私人岸上遊覽行程、套房內下午茶禮遇以及葡萄酒和不限量的時令鮮果。『蓋茲套房』和『巴菲特套房』是長江探索號上空間最大的客房，位於三層樓西陵甲板的船艙，面積達105平方公尺。『基辛格套房』和『洛克斐勒套房』位於五層瞿塘甲板的船艙，每間客房的面積達到89平方米，裝潢和陳設則復刻了原長江探索號同名套房，完美繼承了長江探索號30年的歷史與底蘊。



大使套房(40m²) - 配備私屬露台 - 共12間

大使套房的得名源自於近年來有三十餘位在任駐華大使曾蒞臨長江探索號，並主動向其所在國推薦。大使套房位於五層瞿塘甲板，平方米的面積為您提供更寬敞的居住和活動空間。獨立的江景露台讓您不出房門便可領略長江的壯闊和綺麗。入住大使套房的貴賓可前往專屬的絲絨酒廊享用酒水和精緻小吃。



豪華套房(31m²) - 配備私屬露台 - 共58間

長江探索號的豪華套房擁有31平方公尺的寬敞空間，超過任何一艘長江遊船的基礎房型。每間客房都經過精心佈置，擁有獨立的私屬露台，可以足不出戶即可欣賞沿岸的無限風光，讓您的旅居生活更加從容、愜意和優雅。豪華套房分佈在主甲板、西陵甲板、巫甲板和瞿塘甲板。



長江探索號 (Yangzi Explorer) 簡介 - 餐飲

長江探索號的專業廚師團隊可以滿足客人的特殊飲食需求，若有需要，請事先告知我們。若想在自己的客房內無拘無束地享用美食，您可以選擇長江探索號提供的24小時送餐服務。

王朝餐廳

長江探索號擁有一支才華洋溢的廚師團隊，在地當季新鮮食材與世界風味在此碰撞，為您奉上一次饕餮之旅。

- 對全部探索貴賓開放，提供早午晚餐
- 早餐和午餐為自助餐形式，包含不限量汽水、咖啡和茶水
- 晚餐提供自助餐和零點菜單



琥珀餐廳

精心準備的菜單將經典美食與現代烹飪藝術融為一體，提供個人化服務，試圖讓您在長江探索號上的每一餐都美味可口且令人難忘。

- 僅限大使套房及名人套房貴賓開放，提供早午晚3餐
- 提供自助餐及零點菜單，用餐期間可免費享用無限量汽水、咖啡和茶水



落日火鍋餐屋

- 提供正宗傳統火鍋料理（午餐和晚餐）
- 對名人套房貴賓免費開放
- 豪華套房貴賓可額外付費享用
- 用餐需提前預約



柏翠餐廳

- 主廚甄選品嚐菜單（午餐和晚餐）
- 此為額外付費餐廳，未包含在船票費用當中
- 名人套房貴賓每段航程可享一次免費用餐權益
- 用餐需提前預約



長江探索號 (Yangzi Explorer) 簡介 - 設施

長江探索號的頂層陽光甲板提供多個輕鬆愜意的空間使用場景，包括取名自酈道元《水經注》中「朝發白帝，暮到江陵，乘奔禦風」的觀景勝境『禦風閣』、仰望星空的『觀星台』和伴著長河落日用餐的『落日火鍋屋』。無論是日間與無邊峽江美景對話或是夜間在靜謐氛圍中仰望深邃的星空，都是向生命和自然致敬。

探索酒吧

『探索酒吧』將為您帶來一覽無餘的江景和無數個優雅迷人的夜晚。



唐朝劇院

『唐朝劇院』將帶來精彩演出和融合當地人文的體驗項目。



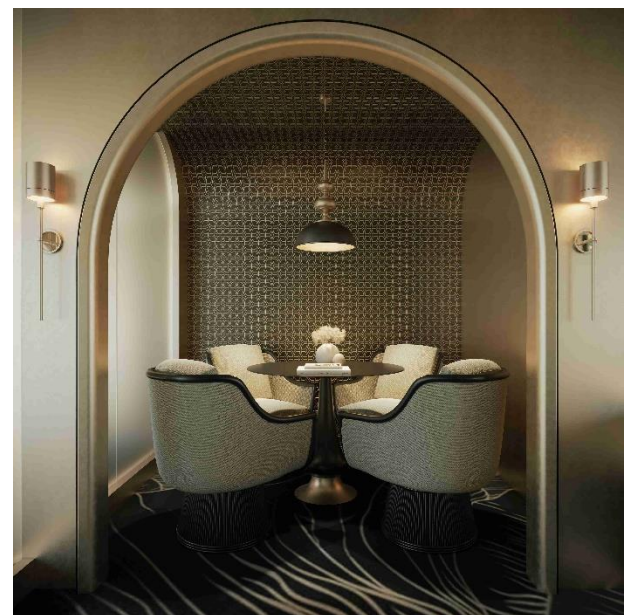
絲絨酒廊

『絲絨酒廊』為大使套房及名人套房提供專屬的鬆弛空間，全天提供酒水及小吃。



寧·SPA

『寧·SPA』擁有專業的物理治療師，運用傳統手法和技藝，為全身感官帶來闊別已久的輕鬆愉悅。這裡遠離塵囂，寧靜致遠，每一刻都是舒緩身心的煥新之旅。



旅遊誌趣

- 參觀被稱為「天下絕景」的黃鶴樓，它與湖南岳陽樓、江西滕王閣合稱江南三大名樓，是中國國家旅遊勝地四十佳之一。
- 武漢曇華林是一條文化老街，也是一條網紅打卡街，擁有豐富的歷史文化和建築風格。在曇華林可以觀賞老建築、也可以逛文藝小店、品嚐咖啡。
- 團費已包機場稅、燃油附加費、機場建設費及免收導遊、領隊、司機服務費。
- 歡迎朋友、公司及家庭獨立組團，可另選出發日期，敬請查詢。
- 因個人衛生及私隱關係，單人報名者必須繳付單人房附加費。

旅遊日誌

註1：長江三峽岸上觀光節目、航行路線、船上節目，一切安排最終均以船公司為準，敬請留意。

註2：根據季節、水位、天氣、航道、政府禁令、團隊所遇到等其他特殊情況，以下行程表的抵達時間、活動安排可能有相應調整，請以遊船每日發布的實際行程為準。

DAY

01

香港✈重慶(洪崖洞、千廝門大橋夜景)

是日乘客機飛往重慶，抵達後前往享用晚餐。繼而瀏覽洪崖洞，以具有巴渝傳統建築特色的「吊腳樓」為主體的風貌，依山就勢，沿江而建，是逛山城老街、觀賞兩江風光、品嚐當地美食的好去處。遊覽完畢後前往千廝門大橋，它連接了重慶市渝中區與江北區，橫跨了嘉陵江，位於洪崖洞旁邊，可以直接從大橋走到洪崖洞的樓頂，在嘉陵江大橋上拍攝洪崖洞是不錯的位置。晚上的千廝門大橋夜色璀璨，燈火通明，橫跨在嘉陵江之上，像一條紅色長龍一樣。

下榻重慶麗思瑞凱悅臻選酒店 (The Lixury Hotel Chongqing, in The Unbound Collection by Hyatt) 或 2024 年開業的康萊德酒店 (Conrad Chongqing) 或同級。



DAY

02

重慶(大足寶頂山石刻[含景區中轉車]、解放碑步行街)

早上前往大足寶頂山石刻，是中國晚期石窟藝術的代表作品，和雲崗石窟、龍門石窟、莫高窟並駕齊驅，是世界八大石窟之一；景區共有 70 多處石刻群、共計 10 多尊的雕像，其中以北山、寶頂山、南山、石篆山、石門山五處最為著名和集中，並有六處為全國重點文物保護單位，於 1999 年被聯合國教科文組織列入《世界文化遺產》。寶頂山摩崖造像始鑿於南宋年間，四周 2,500 米內山岩上遍刻佛像，巨型雕刻 360 餘幅，以六道輪迴、廣大寶樓閣、華嚴三聖像、千手觀音像等最為著名。隨後遊逛解放碑步行街，它是重慶市中心繁華的商業街，也是重慶的時尚地標，是購物、品嚐美食的好地方。解放碑步行街位於渝中區，以解放碑為中心，包括周邊的民權路、鄒容路和八一路、五一路等處，這裡百貨公司、酒店和飯店數量眾多。

下榻重慶麗思瑞凱悅臻選酒店 (The Lixury Hotel Chongqing, in The Unbound Collection by Hyatt) 或 2024 年開業的康萊德酒店 (Conrad Chongqing) 或同級。

DAY

03

重慶(磁器口古鎮、李子壩輕軌穿樓體驗+觀景平台、山城步道-山城巷、十八梯傳統風貌區) 重慶朝天門碼頭登船 長江三峽之旅

早餐後前往國家 4A 級旅遊景區、2009 年入選國家重點公園。隨後再參觀被譽為「一條石板路，千年磁器口」的磁器口古鎮，鎮內有多家茶館、小吃，手信擺賣店，各有特色。繼而前往體驗李子壩輕軌穿樓，李子壩位於長江沿岸，以其標誌性的李子壩輕軌站而聞名。在這裡，重慶輕軌鐵道穿過一棟住宅樓，畫面奇趣，是一個令人驚嘆的工程壯舉，也是熱門的旅遊打卡景點。重慶是一個建在山地的城市，所謂步道，就是只能步行的城市小道。過去一些有名的步道都很繁華熱鬧，重慶的許多老遺址就在這些步道旁。這條山城巷步道地處渝中半島南向坡面，由北向南，緊湊地串聯了一系列傳統街區和歷史文化遺跡。步道建在菩提金剛塔附近，是一條頗具重慶城市特色的山城步道。遊逛十八梯傳統風貌區，重慶十八梯原名「十八梯」，因為它有十八個梯坎而得名，是重慶最具代表性的老城區之一，也是重慶最具特色的旅遊景點之一。其歷史可追溯到明朝，當時有一口井距離居民住處正好是十八步石梯，當地人稱其為「十八梯」。稍後於重慶朝天門碼頭登船，啟航後將舉行船長歡迎酒會，船長與全體遊客舉杯共飲，開啟萬里長江的航行。

下榻長江探索號 (3/F豪華套房 或 4/F豪華套房 或 5/F豪華套房 或 5/F大使套房)。

長江三峽之旅-第1日 (行程第3天)

16:30開始 重慶朝天門碼頭登船

18:30-20:00 自助晚餐

20:00-20:30 船長歡迎酒會

20:45 遊輪安全說明會



Day 1

早

-

午

-

晚

濱江風味(包間)

Day 2

酒店

大足風味(包間)

巴渝盛宴(包間)



長江三峽之旅(涪陵、忠縣)

涪陵岸上遊覽(2選1):

A線: 816工程

B線: 白鶴梁水下博物館+當地集市 (遊覽時間2小時)

忠縣岸上遊覽(2選1):

A線: 大型實景演出: 烽煙三國 (貴賓席)

B線: 老三峽遺跡-忠州巷子

DAY
04

早上停靠涪陵碼頭。涪陵位於長江和烏江交會處，自古以來就是水路交通要衝，是巴文化和渝東南文化的發源地之一，歷史悠久、文化底蘊深厚，有著豐富的自然和文化資源。經考證，「一騎紅塵妃子笑，無人知是荔枝來」中，為楊貴妃運送荔枝的專屬驛道起點就是涪陵。上午，遊輪停靠涪陵碼頭，可2選1以下岸上觀光路線，並於中午時分回到遊輪上：

A線：816地下核子工程遺址

這是一項絕密的國防建設工程，主要用於生產核反應器用的原料，歷時 18 年。至 1984 年停工時，開挖洞體全長 25 公里，完成 85% 的建築工程及 60% 的安裝工程，共耗資 7.4 億元人民幣，有六萬多名工兵參與。由於保密需要，該地所在區域曾在地圖上被抹去，直到 2002 年才解密，2009 年後陸續對外開放。

B線：白鶴梁水下博物館和當地市集

白鶴梁水下博物館是全國重點文物保護單位，世界首座非潛水可抵達的水下博物館。白鶴梁記載了自唐廣德二年（公元 764 年）以來 1,200 多年間 72 個年份的水文資料，具有極其重要的水文學價值，並保留了歷代文人墨客的題刻，是長江文明的標誌性符號之一，被聯合國教科文組織稱為「世界唯一保存完好的古代水文站。」目前，白鶴梁碑刻已進入世界遺產預備名錄，正與埃及尼羅尺壽備聯合申報世界文化遺產。下午特別預留時間讓團員享受悠閒時光，可以選擇在遊輪頂層甲板或是房間私屬的陽台上，欣賞長江兩岸的秀美風光、感受江上的清風。探索酒吧和禦風閣亦為乘客準備了各式酒水茶飲，也可參與遊輪上的各項活動。



傍晚，遊輪停靠忠縣碼頭，可2選1以下岸上觀光路線：

A線：烽煙三國大型實景演出

忠縣原名臨江縣，唐貞觀八年(公元 634 年)，因感念此地的歷史人物巴曼子刎首留城、嚴顏與甘寧忠勇忠信，此地改名忠州。《烽煙三國》即以「忠義」精神為核心，以關羽的傳奇故事為主線的大型實景演出。透過全系統影、可移動觀眾席和超大的水域舞台等技術和設備，以真人、真馬的方式再現三國時期一些重大戰役和事件。演出規模宏大，場面震撼，為觀眾帶來一場視覺饗宴。



B線：三峽留城—忠州巷子漫步

三峽大壩的建設，讓綿延數百公里的長江沿岸城鎮淹沒在碧波之下，忠縣成為了其中的幸運兒，雖然舊城有部分也被浸入江水，但仍留住了巴渝鄉愁和原始的三峽風情。針對『忠州巷子』的保護性開發，靜謐的城牆、盤踞的老樹根、斑駁的磚瓦，以及老人們生活中不可缺少老店都被完好地保留下來，同時也因地制宜地發展了新的文創業態。

晚上，遊輪將航行於遠離城市的江段。若天氣許可，可前往位於頂層甲板的觀星台，在沒有光污染的環境下，感受滿天星斗的壯觀景象。

☞下榻長江探索號(3/F豪華套房 或 4/F豪華套房 或 5/F豪華套房 或 5/F大使套房)。



長江三峽之旅-第2日 (行程第4天)

06:30-07:30 早茶、早咖啡

07:00-07:30 太極晨練

07:30-09:00 自助早餐

08:30-12:00 上岸遊覽 (2選1)

A線:816工程

B線:白鶴梁水下博物館+當地集市 (遊覽時間2小時)

12:30-14:00 午餐-中西式點餐

15:30-16:30 下午茶+樂隊現場表演

17:30-19:00 自助晚餐

19:00-21:30 上岸遊覽 (2選1)

22:00-23:00 夜宵

DAY
05

長江三峽之旅(巫峽、瞿塘峽)、三峽大壩升船機(升船機檢修和禁令期除外)、岸上遊覽(2選1):

A: 巫山神女天路 (經典線或徒步線)

B: 巫山小三峽+小小三峽 (船遊)



早

Day 3

酒店

Day 4

遊輪上

午

渝菜風味 (包間)

遊輪上

晚

遊輪上

遊輪上

清晨，拉開窗簾的那刻，兩岸的風光已迥然異於前兩天。江面收窄，江水變得湍急，山勢不再平緩，愈發高聳起來。遊輪駛過白帝城，那個劉備託孤、李白朝辭的地方。白帝城在遊輪左側緩緩而過，而佔滿視野的是長江三峽的入口－『瞿塘峽』。赤甲山和白鹽山分立左右，山崖壁立千仞，如刀刻斧鑿一般，猶如一道天門，故名為『夔門』。長江在這裡以不可思議的方式，劈開崇山峻嶺，劃出一道深邃的峽谷，奔流東去。不免令人遐想，大禹劈山引水的故事莫非不是神話？



上午，遊輪停靠巫山碼頭。宋玉在《高唐賦》中寫道：「巫山赫其無疇兮，道互折而曾累。登巉巖而下望兮，臨大隄之稽水。遇天雨之新霽兮，觀百穀之俱集。」行走在巫山神女天路，則能完美復刻賦中的場景。道路錯綜複雜、橫斜而上，人居其上，常穿梭於雲霧之間。從山崖上向下望去，是奔流的長江。停泊巫山碼頭後，可 2 選 1 以下岸上觀光路線，可以根據身體條件與自身喜好任選其一，並於中午時分回到遊輪上：

A線：神女天路

踏上以長江探索號遊輪命名的『探索步道』，漫步於海拔 1,000 米左右的懸崖峭壁之間，遠眺神女峰億萬年的溫情守候和長江大拐彎的奔流東去。繼續深入，將登上長江探索號遊輪專屬『觀景台』，巫山十二峰在眼前若隱若現，與神女峰隔江對望，和巫山神女來場浪漫的邂逅，舉杯共飲。如果天氣和體力允許，可選擇參加健行路線(需在遊輪前台提前報名)，路線將途經當地村莊，穿過人跡罕至的陡峭山路，觸摸上億年前形成的地質遺跡，感受滄海桑田的宏大變遷。這不僅是行走在自然風光之間，更是沉浸在當地人文之中，將有機會了解當地的歷史和文化，深入了解這個美麗的地方。

B線：小三峽+小小三峽


搭乘觀光船遊覽『巫山小三峽』的美景。乘船穿梭於險峻的峽谷之間，清澈的水面映照著藍天白雲。看壁立千仞的峰巒、青翠欲滴的山坡、錯落的流泉飛瀑、神秘岩洞裡的巴人懸棺.....青山綠水相伴，岸邊的植被鬱鬱蔥蔥，鳥語花香，宛如進入了一個童話世界。換乘小船進入『小小三峽』。兩邊是令人驚嘆的懸崖峭壁，壁立千仞的懸崖上長滿了青藤，彷彿是大自然搭建的綠色長廊。而下方的湍急河水衝擊著岩石，激起層層浪花，宛如一幅潑墨山水畫。

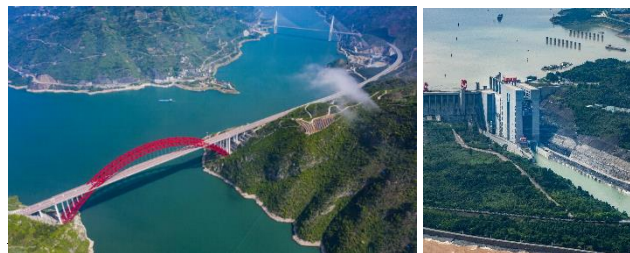
遊覽完畢後搭車返回遊輪，享用特色午餐。遊輪緩緩駛入長江三峽的第二峽－『巫峽』，透過長江探索號所有餐廳的落地玻璃窗，可在用餐期間欣賞兩岸風光。

「曾經滄海難為水，除卻巫山不是雲」，唐代詩人元稹筆下的巫山，朝雲暮雨，天下無出其右。巫峽峽長谷深，奇峰突兀，層巒疊嶂，雲騰霧繞，江流曲折，百轉千迴。船行其中，兩岸青山不斷，群峰如屏。時而大山當前，山重水復疑無路；忽又峰迴路轉，雲開見日，別有洞天，宛如一條迂迴曲折的畫廊。



晚餐後，遊輪緩緩駛入『西陵峽』，是長江三峽中最秀美的一段，自然風光壯美，無峰不雄，無灘不險，無洞不奇，無壑不幽，無瀑不秀，每一處都可以成詩入畫無壑。歐陽修曾有詩雲：「西陵山水天下佳」。遊輪將於晚間通過『三峽大壩升船機』(升船機檢修期間除外)。這是全球規模最大、技術難度最高的升降機，單次提升總重量可達 1.55 萬噸，垂直升降最大高度 113 米，相當於 40 層樓高。新長江探索號是目前世界上第一艘依照三峽大壩升船機標準打造的遊輪，也是目前世界上能夠通航升船機的最大遊輪，船體設計與三峽大壩升船機完美搭配。與傳統遊覽方式乘坐小型觀光船不同，您無需耗費大量換乘等候時間，即可在長江探索遊輪的甲板上和客房陽台優雅地欣賞這世界奇觀。

 下榻長江探索號(3/F豪華套房 或 4/F豪華套房 或 5/F豪華套房 或 5/F大使套房)。



06:30-07:30 早茶、早咖啡

07:00-07:30 太極晨練

07:30-08:00 船過瞿塘峽、夔門

07:30-09:00 自助早餐

09:45-13:15 上岸遊覽 (2選1)

A: 巫山神女天路 (經典線或徒步線)

B: 巫山小三峽+小小三峽 (船遊)

13:15-14:30 遊輪自助午餐

14:30-15:30 船過巫峽

18:00-20:00 晚餐-中西式點餐。晚餐(贈送小禮品)

20:00(預計) 遊輪通過三峽大壩升船機 (升船機檢修和禁令期除外)

21:00-23:00 樂隊現場表演

22:00-24:00 夜宵

註：三峽大壩升船機每年會安排例行檢修，為期約1個月，期間遊輪將無法通過升降機，具體以長江三峽通航管理局的通知和文件為準。



早

午

晚

Day 5

遊輪上

遊輪上

遊輪上

DAY
06

長江三峽之旅 宜昌 武漢(動車：一等座)、江漢路步行街

岸上遊覽(2選1):

A線：三峽大壩VIP行程(三峽截流紀念園+三峽工程博物館)

B線：秭歸屈原祠+湖北三峽移民博物館

伴著晨曦，江霧漸漸散了，東方的天有了點紅光，旁邊的雲，也被染上了微微的粉紅色，慢慢地太陽探出了頭，西陵峽的秀山碧水被喚醒，新的一天開啟了。上午可2選1以下岸上觀光路線：

A線：三峽大壩VIP行程

『三峽大壩』於1994年底開工建設，是當今世界上最大的水利樞紐建築之一。三峽大壩主要由擋水洩洪主壩體、發電建築、通航建築等建築物組成，包括混凝土重力壩、洩洪閘門、堤後式水力發電廠、一座永久性通航五級船閘及一架升船機。『三峽截流紀念園』，在大壩正面欣賞這一世紀工程的雄姿。三峽截流紀念園保留了三峽大壩建設工地原址遺留的工程堆料和物件，包括用於支撐堆放砂石料的隔間牆、截流時餘下的四面體、77噸裝卸車和平拋船等大型施工機械。『三峽工程博物館』位於三峽壩區右岸、距離三峽大壩1公里處，是三峽大壩最佳觀景點之一。這是迄今世界上規模最大的水力發電工程專題博物館之一。館內展示了三峽工程的籌備、設計、建造、運行等方面，向您呈現一個完整且真實的三峽工程歷史與現狀；透過大量的實物、模型、圖片和影像資料，展示出三峽工程的科技內涵和人文價值；透過模型和實物展示了各種水電站的工作原理和設備，並設有互動式課程及互動式的水電站。



B線：屈原祠和湖北三峽移民博物館

『屈原祠』始建於唐元和十五年，是為紀念偉大愛國詩人屈原而建的。原址在歸州古城東五里的屈原沱，後因葛洲壩和三峽大壩的興建而兩次遷建。屈原祠是全國重點文物保護單位、三峽庫區物質文化遺產和非物質文化遺產保護利用的重點區域。同時也是在上游欣賞三峽大壩雄姿的最佳視角之一。『湖北三峽移民博物館』是三峽工程建設的前線陣地，大壩的興建，影響了包括夷陵、秭歸、興山、巴東4個縣區的21.63萬人。三峽移民用無私的行動，寫就了一部人類遷徙的傳奇史詩，繪就了一幅感天動地的歷史畫卷。博物館透過還原三峽大壩蓄水過程、營造水下村鎮的方式，沉浸式體驗三峽工程建設過程中，庫區經歷的滄桑變化。午餐後，客人將送至宜昌火車站，搭乘動車前往武漢。遊逛江漢路步行街，它位於武漢漢口中心地帶，是武漢著名的百年商業老街，也是「武漢二十世紀建築博物館」。

■下榻武漢泛海費爾蒙酒店(Fairmont Wuhan) 或同級。

長江三峽之旅-第4日(行程第6天)

06:30-07:30 早茶、咖啡

07:00-08:30 自助早餐

07:00-08:00 [探索獨家贈送]晨曦自由參觀：全國重點文物保護單位·黃陵廟

08:45-11:30 岸上遊覽(2選1)

A線：三峽大壩VIP行程(三峽截流紀念園+三峽工程博物館)

B線：秭歸屈原祠+湖北三峽移民博物館

12:30-13:30 午餐

午餐後乘車前往武漢，車程約2小時。

DAY
07

武漢(黃鶴樓[含電瓶車]、東湖聽濤景區[含電瓶車]、曇華林歷史文化街區、糧道街小吃街)✈香港

早上前往黃鶴樓，武漢的地標性建築，位於長江岸邊，很多名人都在此留下了詩句名篇。黃鶴樓相傳建於三國年間，不過被毀多次，如今看到的是1985年重建。登上黃鶴樓，可以看到長江和武漢三鎮的壯觀景象。稍後前往東湖聽濤景區，以紀念愛國詩人屈原為主體的景點群、魯迅廣場等，是當地市民夏夜避暑納涼、戲水休憩的好地方。隨後遊逛曇華林歷史文化街區，武漢曇華林是一條文化老街，也是一條網紅打卡街，擁有豐富的歷史文化和建築風格。在曇華林可以觀賞老建築、探尋歷史記憶，也可以逛文藝小店、品嚐咖啡。而糧道街是武漢百年名校一條街，街道分布大量小吃店、奶茶店、書店，也是眾多畫室的根據點。人文內涵濃厚，鄰里相處融洽，是武漢具有民族風情的特色街道之一。

註：

- 若團內任何人士於行程中確診時疫/傳染病，而被當地政府或地接社安排相關防疫措施，客人不得藉此要求退款或賠償，客人須自行負責因而產生的額外費用。
- 以上餐膳、交通、行程、酒店如遇節日、裝修、展覽會、客滿或特殊情況下，將以其他同級安排代替，而酒店更可能於其他城鎮之同級住宿取代，客人不得藉此要求退款或賠償。
- 行程內容上的執行，可能因特殊情況下之安排而有所改動或增減，客人不得藉此要求退款或賠償。
- 領隊及導遊可按實際情況安排觀光時間，客人不得藉此要求賠償。
- 酒店之星級間中會有升降，本單張所列酒店之星級以行程製作及刊印當日為準，本公司不會因酒店降級而作任何補償。
- 行程內之自費活動(如適用)會因參加人數不足、不適合的天氣或其他不能預計的因素而不能成行。
- 所有圖片只供參考。
- 所有行程安排均以中文版本為準。
- 報名前請細閱本社網站tcitravel.com內之最新版本之細則及責任條款。



Day 6
早 遊輪上
午 聚翁品味
晚 聖誕主題酒店自助晚餐 / 酒店團餐

Day 7

酒店
武漢風味(包間)