



2026年9月1日後出發適用

城相對

9天

「金珀染谷堡巍峨」德國、奧地利、意大利  
(多洛米蒂 — 世界自然遺產) 9天

團號：EWW09(ZL)- 經濟客位  
EWW09-J(ZL)-商務客位

出發日期：2026年10月9日 (只辦一團)



暢遊：德國、奧地利、意大利、  
感受 • 完美時刻

遊走德國新天鵝堡，白色的石灰岩城堡牆壁、深綠色的松樹和火紅的秋葉形成鮮明對比。意大利多洛米蒂山脈的秋天，展現出令人嘆為觀止的自然美景，將崎嶇的高山地形變成了金色、琥珀色和深紅色交織的萬花筒。



## 精選豐富多元的旅遊體驗

### 別樹一格

多洛米蒂山脈為聯合國世界自然遺產，橫跨意大利北部，以尖峰、峭壁與高原交織而成的壯麗地貌聞名，展現阿爾卑斯山最具代表性的自然景觀。行程將帶您遊覽刀鋒山、拉瓦雷多三峰及薩索隆戈山等經典地標，飽覽氣勢磅礴的山岳風光。置身廣闊的休斯高原與群山環抱之中，感受德國、奧地利與意大利交織的自然魅力與歐洲山地風情。

### 優越居停

此行精選多間舒適酒店，為旅客提供完善休憩體驗。意大利多洛米蒂山區波扎諾入住市中心 Stadt Hotel Citta 或同級，酒店坐落於主廣場，是體驗波扎諾迷人風格的理想之選。奧蒂塞伊入住 Hotel Genziana 或同級。科爾蒂納丹佩佐入住 Hotel de la Poste 或同級，擁有悠久的傳統，至今仍有許多故事可講。

### 美饌珍饈

行程精選德國、奧地利及意大利地道特色美食，從慕尼黑經典豬手與啤酒、新天鵝堡德國香腸，到奧地利維也納式吉列豬扒及多洛米蒂龍蝦意粉，風味各具特色。讓您在飽覽歐洲壯麗景色之餘，同時沉浸於豐富多元的地道飲食文化之中，締造難忘的味覺旅程。





## 別樹一格

### 多洛米蒂 — 世界自然遺產 (Dolomites-UNESCO)

被公認為世界上最具魅力的山地景觀之一。其內在之美源自於各種壯觀的垂直地貌，例如尖峰、尖塔和山峰，以及與之形成鮮明對比的水平地貌，包括岩架、峭壁和高原，山峰陡然聳立於廣闊的碎石坡和較為平緩的山麓之上，造成多洛米蒂最富代表性的景色。

多洛米蒂山脈獨特的景色已成為「多洛米蒂景觀」的典範。地質學先驅們最早被這裡的山脈之美所吸引，他們的著作以及後來的繪畫和攝影作品進一步凸顯了這片土地的美學價值。



### 多洛米蒂 — 刀鋒山 (Seceda)

以鋸齒狀山峰和前方的大草原斜坡最具特色，從奧爾蒂塞伊 (Ortisei) 小鎮搭乘兩段纜車上山，不用長途跋涉便能抵達 2,519 米高的刀鋒山，沿著輕鬆的健行步道拍攝優美景色。





## 別樹一格

### 拉瓦雷多三峰 (Tre Cime di Lavaredo)

拉瓦雷多三峰以其無可爭議的雄姿，成為最具標誌性的風景。三座巨岩宛如大地直指天際，磅礴矗立，構成東多洛米蒂地區必訪的壯麗奇觀，可拍攝經典的明信片照。



### 多洛米蒂 — 休斯高原 (Alpe di Siusi)

休斯高原是多洛米蒂山區最廣闊的高山草原，被標誌性的山峰如薩索隆戈 (Sassolungo) 和薩索皮亞托 (Sassopiatto) 環繞，景觀壯麗，是阿爾卑斯山脈最受推崇的健行勝地之一。





## 優越居停

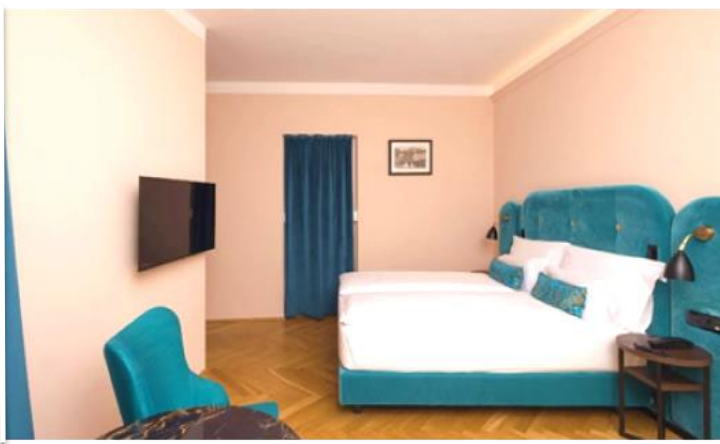
### Stadt Hotel Citta 波扎諾

波扎諾市中心迎來了 Stadt Hotel Citta，其全新、精緻、時尚且國際化的外觀，使其成為這座城市的一道亮麗風景線。酒店坐落於主廣場，是體驗波扎諾迷人風格的理想之選。



### Hotel Genziana 奧蒂塞伊

這家精緻的 4 星級酒店設計巧妙融合木材、壁爐和石材，配合光影交錯的燈光及經過精心挑選及擺放的明亮家具，營造出既現代又傳統的氛圍。



### Hotel de la Poste 科爾蒂納丹佩佐

科爾蒂納丹佩佐 Hotel de la Poste 提供最高水準的待客之道和熱情好客的藝術，營造出賓至如歸的氛圍，是時尚的聚會場所，擁有悠久的傳統，至今仍有許多故事可講。





## 美饌珍饈

### 肯頓

於奧地利肯頓體驗經典維也納料理

吉列豬扒外層金黃酥脆，內裡鮮嫩細緻。用餐環境舒適雅致，完美呈現奧地利傳統美食的精緻與優雅。



### 慕尼黑

於慕尼黑品味地道巴伐利亞風味

傳統豬手外皮酥脆、肉質鮮嫩多汁，香氣濃郁。配搭經典德國啤酒，麥香醇厚，讓人沉浸於熱鬧而豪邁的德國飲食文化之中，是不可錯過的在地美食體驗。



### 奧蒂塞伊

於多洛米蒂山區的奧蒂塞伊品嚐鮮美龍蝦意粉

龍蝦肉質鮮甜，配以彈牙意粉與濃郁醬汁。置身迷人山城景致中，享受結合自然風光與意式風味的精緻餐飲體驗。



### 新天鵝堡

於童話般的新天鵝堡景區品嚐正宗德國香腸

肉質紮實多汁，散發迷人煙燻香氣。置身夢幻城堡氛圍中享用地道風味，為旅程增添一份浪漫與經典的德國記憶。



## 旅遊誌趣

- 可乘阿聯酋航空全程商務客位(適用於EWV10-J(ZL)指定之出發日期)。
- 探索迪士尼樂園睡美人城堡的靈感來源—新天鵝堡。
- 參觀奧地利瓦滕斯的施華洛世奇水晶世界。
- 夢幻紅葉的賞景地點 (註1)：  
德國新天鵝堡【最佳觀賞期：10月初~10月尾】。  
意大利多洛米蒂山區【最佳觀賞期：10月初~10月尾】  
(以上預測只供參考，最終視乎當地天氣狀況為準)。

- 團費已包機場稅、燃油附加費、機場建設費、酒店附加稅及免收導遊、領隊、司機服務費。
- 歡迎親友、公司及家庭獨立組團，可另選出發日期，敬請查詢。
- 因個人衛生及私隱關係，單人報名者必須繳付單人房附加費。

## 旅遊日誌

DAY  
01

香港 ✈ 德國 - 慕尼黑(瑪利亞廣場、慕尼黑市政廳)  
肯頓  
Hong Kong ✈ Germany - Munchen (Mariaplatz, City Hall)  
Kempton

零晨時，出發日期前一天集合於香港國際機場，專業領隊陪同下，乘阿聯酋航空客機經杜拜轉機飛德國慕尼黑。

**慕尼黑**：是德國巴伐利亞自由邦的首府，位於德國南部阿爾卑斯山北麓的伊薩爾河畔，是德國主要的經濟、文化、科技和交通中心之一。慕尼黑分為老城與新城兩部分，總面積達310平方公里，是德國南部第一大城市，全德第三大城市。

**瑪利亞廣場**：是德國慕尼黑市中心的一座廣場，建成於1158年。中世紀時期曾在廣場上舉行集市和錦標賽。新市政廳的鐘琴就受到了這些錦標賽的啟發，每年吸引數百萬遊客。瑪利亞廣場得名於廣場中間的瑪利亞圓柱，圓柱修建於1638年，以慶祝趕走瑞典人的軍事佔領。

**慕尼黑市政廳**：是德國慕尼黑瑪利亞廣場北部的一座市政廳建築，設有市議會、市長辦公室和一部分行政機構。1874年市政當局從舊市政廳遷入這座大樓。

艙下榻於 Big Box Hotel 或同級。



DAY  
02

肯頓 ✈ 新天鵝堡、瑪麗安橋 ✈ 奧地利 - 茵斯布魯克 ✈ 瓦滕斯(施華洛世奇水晶世界[入內參觀])  
Kempton ✈ Neuschwanstein, Mareinbruck ✈ Austria - Innsbruck ✈ Wattens (Swarovski Kristallwelten (Entrance))

**肯頓**：是德國巴伐利亞邦士瓦本行政區的非郡轄城市，人口共48萬的阿爾高地區的政治、教育、行政、商業中心。

**新天鵝堡**：一座體現了路德維希二世國王對皇室和藝術的理想化願景。新天鵝堡最為人所周知的，或許是它作為迪士尼樂園睡美人城堡的靈感來源。【最佳觀賞期：10月初~10月尾】註1。

**瑪麗安橋**：位於德國巴伐利亞州、橫跨珀拉特峽谷的橋樑，以能欣賞到新天鵝堡全景的最佳觀賞點而聞名。

**茵斯布魯克**：位於奧地利西部群山之間的因河畔，是提洛邦的首府。穿越阿爾卑斯山通往意大利南提洛地區的布倫納山口從這裡開始。茵斯布魯克的名字來自於因河和德語中的Brücke。因斯布魯克是奧地利第五大城市，是著名的滑雪勝地，冬季奧林匹克運動會曾於1964年和1976年兩次在此舉辦。

**瓦滕斯**：是奧地利的城鎮，位於該國西部，由提洛州負責管轄，是著名水晶玻璃工藝品公司施華洛世奇總部的所在地。

**施華洛世奇水晶世界**：位於蒂羅爾州的瓦滕斯，是著名水晶品牌施華洛世奇為紀念公司成立一百周年而建造的體驗式博物館和藝術公園。

艙下榻於 Dion Hotel 或同級。



Day 1

早

-

午

-

晚

德國香腸

Day 2

酒店

德國豬手及啤酒

當地餐廳

DAY

03

瓦滕斯  因斯布魯克(黃金屋頂)  意大利 - 波札諾(瓦爾特廣場)Wattens  Innsbruck (Golden Roof)  Italy - Bolzano (Piazza Walther)

**黃金屋頂**：奧地利因斯布魯克的地標，由神聖羅馬帝國皇帝馬克西米利安一世建於1500年，裝飾著2,657塊鍍金銅瓦。陽台上的浮雕刻畫紋章、符號，以及他生活中曾出現的人物。

**波札諾**：是意大利最富有的省份，坐落在阿爾卑斯山脈的腳下，是多洛米堤的重要門戶之一。它融合了德國和意大利文化，德文與意大利文雙語並行，是阿爾卑斯山聞名的遊覽勝地。

**瓦爾特廣場**：這個廣場以中世紀詩人瓦爾特·馮·德·沃格爾韋德命名，是當地居民和遊客的熱門聚集地，有咖啡館、商店和波札諾大教堂。

⌘下榻於 Stadt Hotel Citta 或同級。



**奧蒂塞伊**：是多洛米蒂山脈瓦爾加迪納山谷中一個風景如畫的小鎮。以精美的木雕工藝聞名，鎮上色彩繽紛的建築和木雕裝飾，使其步行區被譽為「多洛米蒂最美麗的購物街」。

**休斯山高原**：是多洛米蒂山區的最大高山牧場，以壯麗的高原景觀聞名，是阿爾卑斯山脈最受推崇的健行勝地之一。這裡有遊覽多洛米蒂山脈這片歡快草甸所需的一切，景色嘆為觀止。

【最佳觀賞期：10月初~10月尾】註1

⌘下榻於 Hotel Genziana 或同級。

DAY

06

奧蒂塞伊  拉瓦雷多三尖峰  布拉耶斯湖  科爾蒂納丹佩佐Ortisei  Tre Cime  Lago di Braies  Cortina d'Ampezzo

**拉瓦雷多三尖峰**：是意大利東北部塞克斯特納多洛米蒂山脈三個獨特的垛口狀山峰。它們可能是阿爾卑斯山最著名的群峰之一。從東到西，三峰分別是：小峰、大峰、西峰。

**布拉耶斯湖**：是多洛米蒂山區的一個湖泊，被巍峨的山脈環繞。這如畫美景已成為歐洲乃至Instagram上最著名的湖泊之一。

**科爾蒂納丹佩佐**：位於威尼托多洛米蒂山脈的中心地帶，高峰環繞的寬闊山谷之中，是世界上最著名的山區之一。

【最佳觀賞期：10月初~10月尾】註1

⌘下榻於 De La Poste 或同級。



DAY

04

波札諾  奧蒂塞伊  乘纜吊車登刀鋒山Bolzano  Ortisei  Cable Car To Seceda

**刀鋒山**：是意大利多洛米蒂山脈中最著名的地標之一，以其獨特的鋸齒狀山峰和壯麗的景觀而聞名。這座海拔約 2,519 米的山峰，位於南提洛爾的 Val Gardena 山谷，是攝影愛好者和登山健行者的天堂。【最佳觀賞期：10月初~10月尾】註1

⌘下榻於 Hotel Genziana 或同級。

DAY

05

奧爾蒂塞伊(乘纜吊車登休斯山高原)

Ortisei (Cable Car To Alpe di Siusi)



Day 3

酒店

奧地利吉列豬扒

當地餐廳

Day 4

酒店

意大利薄餅

當地餐廳

Day 5

酒店

當地餐廳

龍蝦意粉

Day 6

酒店

當地餐廳

當地餐廳

DAY

07

科爾蒂納丹佩佐  特雷維索(領主廣場、特雷維索大教堂、特雷維索宮)  梅斯特雷  
Cortina d'Ampezzo  Treviso (Piazza Dei Signori, Cathedral Of Treviso, Palazzo Dei Trecento)  Mestre

**特雷維索：**擁有中世紀城牆、許多美麗的運河、狹窄的鵝卵石街道和壁畫教堂，是威尼斯的寧靜替代之地，也是意大利著名甜品 Tiramisu 的發源地。

**領主廣場：**是特雷維索最重要的廣場，位於市中心，也是文化、歷史和社會中心。

**特雷維索大教堂：**始建於西元 6 世紀，於 11 至 12 世紀，教堂被改建為羅馬式風格。1768 年，教堂被拆除，並重建為新古典主義風格。特雷維索主教座堂在 1944 年 4 月 7 日的耶穌受難日爆炸中被毀，部分圖書館遭破壞。

**特雷維索宮：**1944 年，宮殿遭受轟炸，建築和大廳壁畫嚴重受損。重建時採用了圭爾夫風格，一排磚塊位於圍牆的後方，比圍牆的水平面更後，至今仍然可以區分城牆的原始部分和重建的部分。

墮下榻於 Double Tree By Hilton 或同級。

DAY

08

梅斯特雷  威尼斯  香港  
Mestre  Venice  Hong Kong

**威尼斯：**是意大利東北部著名的旅遊與工業城市，城內被運河分隔，並由橋樑相連的 121 座小島組成，以其優美的環境、建築和藝術品珍藏而聞名。

及後乘專車往機場乘阿聯酋航空經杜拜轉機返香港。

DAY

09

香港  
Hong Kong

航機於是日安抵香港。

註：

- 若團內任何人士於行程中確診時疫/傳染病，而被當地政府或地接社安排相關防疫措施，客人不得藉此要求退款或賠償，客人須自行負責因而產生的額外費用。
- 以上餐膳、交通、行程、酒店如遇節日、裝修、展覽會、客滿或特殊情況下，將以其他安排代替，而酒店更可能於其他城鎮之同級住宿取代，客人不得藉此要求退款或賠償。
- 酒店之星級間中會有升降，本單張所列酒店之星級以行程製作及刊印當日為準，本公司不會因酒店降級而作任何補償。
- 行程內之自費活動（如適用）會因參加人數不足、不適合的天氣或其他不能預計的因素而不能成行。
- 領隊及導遊可按實際情況安排觀光時間，客人不得藉此要求賠償。
- 所有圖片只供參考。
- 報名前請細閱本社網站tcitravel.com內之最新版本之細則及責任條款。
- 本社之所有行程單張、宣傳電郵、條款及細則之內容，均以中文版本為準。



Day 7

Day 8

Day 9

早

酒店

酒店

-

午

當地餐廳

自理

-

晚

當地餐廳

-

-