



2026年4月1後出發適用

城相對

10天

「水鄉皚峰雪映霞」瑞士、意大利10天

團號：EH110(ZL)- 經濟客位
EH110-J(ZL)-商務客位



旅行社牌照號碼：350299

暢遊：瑞士(蘇黎世、施泰因、萊茵河瀑布、巴塞爾、伯恩、因特拉肯、少女峰、琉森、施圖斯、華多茲、弗利姆斯)、意大利(蒂拉諾、特倫托、威尼斯(聖馬可島、布拉諾島)、博洛尼亞、蒙特納、帕爾瑪、米蘭)

感受 • 完美時刻

一趟旅程，收藏瑞士與意大利的雙重精華。從萊茵河瀑布的磅礴水勢，到因特拉肯的靜謐山光；從少女峰的雪白天地，到威尼斯的水上夢境；再循著博洛尼亞、摩德納與帕爾瑪的美食香氣，品味意大利的美食靈魂，最後沉醉米蘭的時尚風華——自然與人文，盡在足下。





精選豐富多元的旅遊體驗

別樹一格

瑞士暢遊萊茵河瀑布、體驗世界最陡施圖斯纜車及俯瞰美麗的琉森湖，乘伯連娜快車與登上歐洲最高少女峰(世界自然遺產)。意大利深入威尼斯布拉諾彩虹島、蒙特納參觀法拉利博物館及品嚐意大利陳年黑醋，完美融合自然奇觀與歷史文化。

優越居停

琉森住宿市內酒店Radisson Blu Hotel，方便閒逛及購物；威尼斯特別安排入住威尼斯島上酒店 NH-Collection Murano Villa Hotel或同級，讓旅客深度體驗水都的獨特氛圍。

美饌珍饈

融合瑞士與北意大利的傳統地道美食，如瑞士三色火鍋(芝士火鍋/牛、豬、雞火鍋/朱古力火鍋)、瑞士香腸及於琉森特別安排泰式料理；意大利則品嚐威尼斯特色美食，墨汁意粉及酥炸海鮮，蒙特納安排品嚐陳年黑醋及美味陳年醋餐。



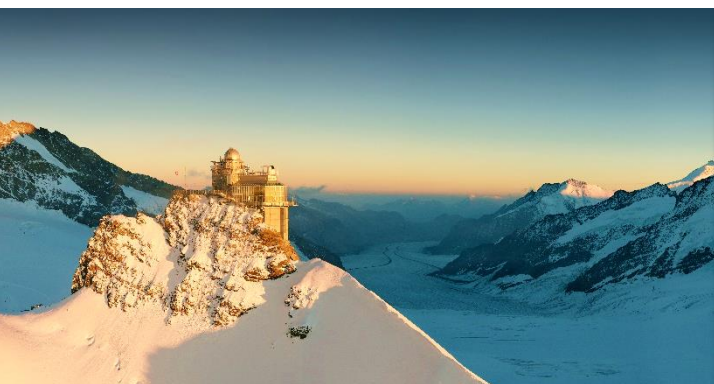


別樹一格

少女峰(世界自然遺產)、施圖斯最陡峭纜車、伯連娜快車

少女峰被譽為是瑞士最著名的景點之一。壯觀的阿萊奇冰河、終年積雪的絕美高山景色、冰宮。乘世界上最陡峭的纜車從施維茨州通往禁止車輛通行的山村施圖斯。這段旅程本身就是一種體驗，乘客們將被帶到海拔1,300米的自然天堂。

伯連娜快車為全景玻璃窗，穿越瑞士恩加丁阿爾卑斯山，連接庫爾和意大利蒂拉諾。在大部分旅程中，火車還會沿著阿爾布拉/伯連娜景觀區的世界遺產雷蒂亞鐵路行駛。



布拉諾島、法拉利跑車博物館、陳年醋場

布拉諾島以盛產精緻的蕾絲而聞名，不過最令人嚮往的是島上民家都塗成彩虹般的顏色，極像童話故事場景。前往蒙特

納參觀法拉利跑車博物館一睹從1947年至今的經典著名的超級跑車。參觀蒙特納陳年醋釀製過程並品嚐陳年醋的滋味。





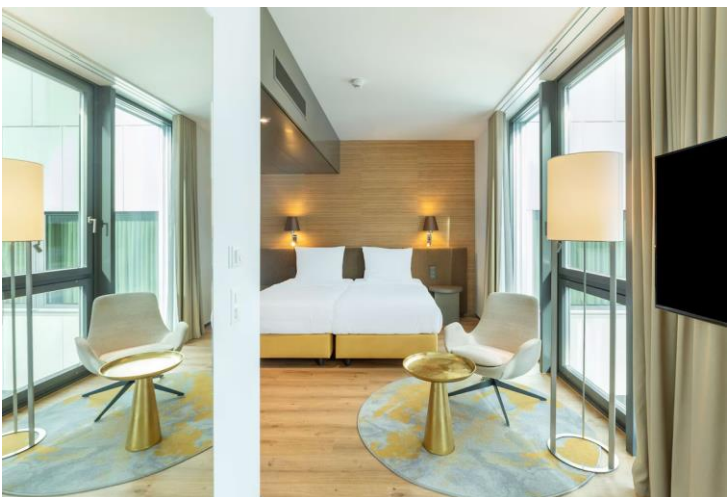
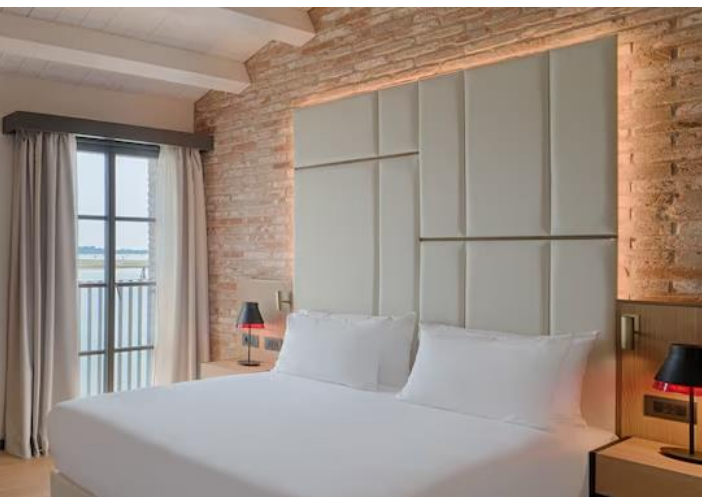
優越居停

NH-Collection Murano Hotel

威尼斯特別安排入住威尼斯島上酒店 NH-Collection Murano Hotel或同級，讓旅客深度體驗水都的獨特氛圍。

Radisson Blu Hotel

琉森市內酒店 Radisson Blu Hotel 或同級。





美饌珍饈

瑞士香腸、威尼斯墨汁意粉及酥炸海鮮、蒙特納陳年醋餐

瑞士香腸是瑞士的國粹，首推燒烤必備的煙燻腸，口感鮮嫩。展現了瑞士深厚的肉製品傳統。源自地中海尤其是威尼斯的經典海鮮料理組合。黑亮的墨汁意粉帶有濃郁的海洋鮮味，搭配金黃酥脆的炸海鮮，無論是口感還是視覺都呈現極致的

對比。

正宗的意大利陳年黑醋須在木桶中陳釀 12 年至 25 年以上，其質地濃稠如膏，酸甜平衡且帶有木桶香氣，常用於提升整道餐食料理的風味層次。



泰式料理

泰式料理以酸、辣、鹹、甜四味平衡著稱，善用香料如香茅、檸檬葉、南薑。代表性美食包括世界知名的冬蔭功湯、椰香濃郁的綠咖哩，展現豐富的層次感。

三色火鍋(芝士火鍋/牛、豬、雞火鍋/朱古力火鍋)

「瑞士火鍋三部曲」，是極致的瑞士味蕾體驗：作為前菜的芝士火鍋；主菜肉類火鍋；朱古力火鍋，則是一道完美甜點，這通常是餐點的壓軸菜。



旅遊誌趣

- 可選乘國泰航空商務客位(適用於EHI10J(ZL) 指定之出發日期)。
 - 暢遊巴塞爾大教堂，由紅砂岩築成，配有斑斕的彩色瓷磚屋頂與雙聳高塔，是巴塞爾最具代表性的地標與城市天際線象徵。
 - 乘伯連娜快車，穿越瑞士恩加丁阿爾卑斯山，連接庫爾和意大利蒂拉諾。在大部分旅程中，火車還會沿著阿爾布拉/伯連娜景觀區的世界遺產雷蒂亞鐵路行駛。
 - 蒙特納參觀法拉利超級跑車博物館，令您大開眼界。
- 團費已包機場稅、燃油附加費、機場建設費、酒店附加稅及免收導遊、領隊、司機服務費。
 - 歡迎親友、公司及家庭獨立組團，可另選出發日期，敬請查詢。
 - 因個人衛生及私隱關係，單人報名者必須繳付單人房附加費。
- (以上安排根據當地政府防疫規例或視乎實際情況而有所更改。)

旅遊日誌

DAY
01

香港✈️瑞士 - 蘇黎世🚗施泰因🚗萊茵河瀑布
🚗巴塞爾(大教堂、市政廳)
Hong Kong✈️Switzerland - Zurich🚗Stein Am Rhein
🚗Rheinfall🚗Basel(Munster, Town Hall)

施泰因：是瑞士沙夫豪森州一座保存極為完好的中世紀古鎮，座落於萊茵河與博登湖的交匯處。這座小鎮以其老城區中色彩繽紛的濕壁畫建築和古老的半木結構房屋而聞名，被譽為瑞士最美麗的城鎮之一。

萊茵河瀑布：是高萊茵河上的一個瀑布。大約在一萬四千年前到一萬七千年前形成，是目前歐洲流量最大的瀑布。

巴塞爾：坐落於瑞士、德國與法國的三國交界處，是一座將歷史底蘊、現代藝術與前沿經濟完美融合的「瑞士文化之都」。

巴塞爾大教堂：由紅砂岩築成，配有斑斕的彩色瓷磚屋頂與雙聳高塔，是巴塞爾最具代表性的地標與城市天際線象徵。

市政廳：坐落於市中心的集市廣場(Marktplatz)，是一座擁有超過500年歷史的哥德與文藝復興式紅色砂岩建築。它不僅是巴塞爾州政府與議會的所在地，更以其極具視覺衝擊力的深紅外牆與華麗壁畫，成為全城最矚目的政治與文化地標。
❗️下榻於Radisson Blu或同級。



DAY
02

巴塞爾🚗伯恩(玫瑰園、時鐘塔)🚗因特拉肯
Basel🚗Bern(Rose Garden, Clock Tower)🚗Interlaken

伯恩：於1191年由采林根的貝特霍爾德五世建立，一般認為這座城市得名於一隻被擊退的熊。1218年，貝特霍爾德五世去世，腓特烈二世授予伯恩帝國自由城市的頭銜。1353年，伯恩正式加入瑞士邦聯，也成為「老八州」之一。1405年，伯恩被一場大火焚毀，之後進行大規模重建，砂岩建築取代了古老的木結構建築。1415年，伯恩征服了阿爾高地區，1536年入侵並占領了沃邦地區，形成了當時邦聯內最大的領土。伯恩對沃邦地區的控制維持了兩百多年。1528年，貝希托爾德哈勒在伯恩成功引入宗教改革。

伯恩玫瑰園：是一座位於山丘上的美麗公園，以其多樣的花卉和俯瞰伯恩舊城區的壯麗景色而聞名。公園全年開放，設有花園、噴泉和餐廳。園內種植著數百種玫瑰、鳶尾花和杜鵑花，最佳觀賞期通常在夏季。春天時也可以欣賞到盛開的櫻花。
時鐘塔：是瑞士首都伯恩的一座中世紀塔樓。它建於13世紀初，曾經先後作為城門守衛塔、監獄、鐘樓，城市生活和公民紀念中心。

因特拉肯：是瑞士伯恩邦因特拉肯-上哈斯利區的一個市鎮，因特拉肯的字面意思為「在湖泊之間」。

❗️下榻於Royal St George或同級。



DAY
03

因特拉肯🚗少女峰(世界自然遺產)🚗琉森
Interlaken🚗Mt. Jungfrau(UNESCO)🚗Lucerne

少女峰：被譽為是瑞士最著名的景點之一。其核心特色包括海拔3,454公尺的歐洲最高火車站、壯觀的阿萊奇冰河、終年積雪的絕美高山景色、冰宮、以及現代化的艾格快線纜車，是聯合國教科文組織認定的世界自然遺產。

琉森：位於琉森湖畔。其美麗的自然風光和獨特的人文情懷成為重要旅遊城市。

❗️下榻於Radisson Blu或同級。



	Day 1	Day 2	Day 3
早	-	酒店	酒店
午	當地餐廳	當地餐廳	當地餐廳
晚	當地餐廳	三色火鍋(芝士火鍋/牛、豬、雞火鍋/朱古力火鍋)	泰式料理

DAY
04

琉森(乘世界最陡峭纜車向上直達施圖斯(乘觀光小火車)弗利姆斯
Lucerne(乘Steepest Funicular to Stoos)Vaduz(Mini
Train)Flims

施圖斯：乘世界上最陡峭的纜車從施維茨州通往禁止車輛通行的山村施圖斯。這段旅程本身就是一種體驗，乘客們將被帶到海拔1,300米的自然天堂。

華多茲：是列支敦斯登的首都，座落於萊茵河谷沿岸的一處高地上。相傳華多茲的起源，是13世紀時韋登貝格伯爵在這裡建立了一座城堡，但1499年時，掌控該城堡的韋登貝格支系後繼無人，城堡與周圍的領土遂落入瑞士手中。

弗利姆斯：位於瑞士東部格勞賓登州的一個風景如畫的度假勝地。它以壯麗的自然景觀、世界級的滑雪場和藍綠色的高山湖泊而聞名，是戶外運動愛好者的天堂。

■ 下榻於Adula酒店或同級。

DAY
05

弗利姆斯(庫爾)乘伯連娜快車往意大利-蒂拉諾
特倫托
Flims(Chur)Bernina Express to Italy - Tirano
Trento

庫爾：是瑞士東部格勞賓登州的首府，不僅是瑞士最古老的城市（擁有超過 5,000 年的歷史），更是銜接阿爾卑斯山各大名勝的重要交通樞紐。

伯連娜快車：一列全景快車，穿越瑞士恩加丁阿爾卑斯山，連接庫爾和意大利蒂拉諾。在大部分旅程中，火車還會沿著阿爾布拉/伯連娜景觀區的世界遺產雷蒂亞鐵路行駛。

蒂拉諾：位於意大利北部倫巴底大區松德里奧省的迷人小鎮，坐落在阿達河河谷。它是著名觀光火車伯連娜快車（Bernina Express）的意大利端終點站，也是熱門的旅遊樞紐。

特倫托：位於北意大利阿爾卑斯山腳下的阿迪傑河谷，是特倫蒂諾-阿迪傑大區的首府。

■ 下榻於NH酒店或同級。

DAY
06

特倫托(威尼斯)聖馬可島(布拉諾島)威尼斯
Trento(Venice)St. Marco Island(Burano Island
Venice

威尼斯：全球唯一完全建在水上的城市。它曾是稱霸地中海千年的「威尼斯共和國」首都，將無與倫比的人工奇蹟、文藝復興藝術與浪漫的水上生活完美融合。

聖馬可島：是威尼斯共和國時期的政治、宗教與經濟中心，也是全威尼斯歷史古蹟滿布，如聖馬可廣場、聖馬可教堂、嘆息橋及杜濟斯宮等。

布拉諾島：以盛產精緻的蕾絲而聞名，不過最令人嚮往的是島上民家都塗成彩虹般的顏色，極像童話故事場景。

■ 下榻於威尼斯島內酒店NH-Collection Murano Villa或同級。

DAY
07

威尼斯(博洛尼亞(主廣場-塔樓-聖白托略大教堂)
蒙特納(法拉利跑車博物館(入內參觀)、陳年醋場)
Venice(Bologna(Piazza del Nettuno, Basilica of Saint
Petronio, Towers)Modena(Ferrari Museum, Vinegar
Tasting)

博洛尼亞：是一座意大利城市，位於北部波河與亞平寧山脈之間，也是艾米利亞-羅馬涅的首府。博洛尼亞是一個充滿活力和國際化的意大利大學城，它擁有豐富的歷史、藝術、料理、音樂、文化，並獲選為2000年的歐洲文化之都。

主廣場：是意大利博洛尼亞歷史中心的核心廣場，以其中央矗立的16世紀傑作海王星噴泉而聞名。廣場建於1564年，緊鄰主廣場，是當地市民與遊客最重要的聚集地與地標。

聖白托略大教堂：是博洛尼亞最著名的地標建築，它不僅是全球最大的磚造哥德式教堂，也是科學、藝術與政治交織的奇蹟空間。

塔樓：是最具代表性的地標，由一高一矮、雙雙明顯傾斜的中世紀高塔組成。它們坐落於古城中心的拉維尼亞納門廣場。

蒙特納：是意大利頂級感官饗宴的縮影。這座低調而精緻的富裕小城，憑藉「頂級超跑、世界香醋、世遺建築、歌劇傳奇」四大極致特色聞名世界。

法拉利跑車博物館：一睹從1947年至今的經典著名的超級跑車。
陳年醋場：摩德納傳統巴薩米克醋（Aceto Balsamico Tradizionale di Modena DOP）——由100%煮熟的葡萄汁製成，並在木桶中陳釀12年以上。

■ 下榻於RMH Modena Des Arts酒店或同級。



Day 4

Day 5

Day 6

Day 7

早

酒店

酒店

酒店

酒店

午

當地餐廳

當地餐廳

墨汁意粉、酥炸海鮮

當地餐廳

晚

瑞士香腸

當地餐廳

當地餐廳

陳年醋餐



DAY
09

米蘭✈香港
Milan✈Hong Kong

早餐後，專車往機場乘客機直航飛返香港。

DAY
10

香港
Hong Kong

航機於是日安抵香港。

註：

- 若團內任何人士於行程中確診時疫/傳染病，而被當地政府或地接社安排相關防疫措施，客人不得藉此要求退款或賠償，客人須自行負責因而產生的額外費用。
- 以上餐膳、交通、行程、酒店如遇節日、裝修、展覽會、客滿或特殊情況下，將以其他安排代替，而酒店更可能於其他城鎮之同級住宿取代，客人不得藉此要求退款或賠償。
- 酒店之星級間中會有升降，本單張所列酒店之星級以行程製作及刊印當日為準，本公司不會因酒店降級而作任何補償。
- 行程內之自費活動（如適用）會因參加人數不足、不適合的天氣或其他不能預計的因素而不能成行。
- 領隊及導遊可按實際情況安排觀光時間，客人不得藉此要求賠償。
- 所有圖片只供參考。
- 所有行程安排均以中文版本為準。
- 報名前請細閱本社網站tcitravel.com內之最新版本的細則及責任條款。

DAY
08

蒙特納 帕爾瑪(大教堂,洗禮堂) 米蘭 (米蘭大教堂,埃馬努埃萊二世拱廊街)
Modena 帕爾瑪(Cathedral, Battistero di Parma)
Milan(Duomo, Galleria Vittorio Emanuele II)

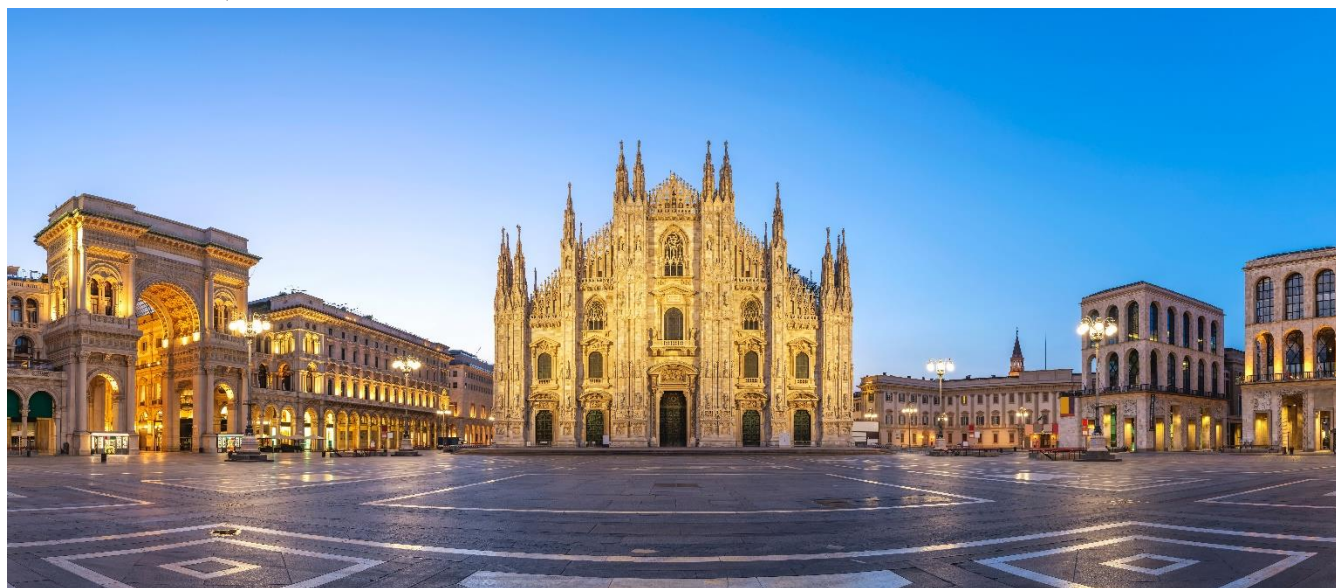
帕爾瑪：是艾米利亞羅馬涅的一座城市、帕爾馬省首府，以美食著名。帕瑪森芝士和帕瑪火腿是當地的特產。另外著名的意大利麵生產商百味來和乳品製造商帕瑪拉特總部皆位於此。

米蘭：是意大利第二大城市，與倫敦、紐約並列全球巨擘。這座城市不同於羅馬、佛羅倫斯的純粹文藝復興古感，它將「頂級時尚設計、震撼歷史地標、前衛生活藝術、金融商業核心」完美融合。

米蘭大教堂：位於意大利倫巴底大區米蘭市中心的大教堂廣場，是天主教米蘭總教區的主教座堂。它從始建到建成共花費了近六個世紀，是意大利最大、歐洲第二大及世界第三大教堂。

埃馬努埃萊二世拱廊街：是一個帶頂棚的拱廊街，兩條玻璃拱頂的走廊交匯於中部的八角形空間，頂部是一個玻璃圓頂。它座落在意大利米蘭主教座堂廣場北側的顯要位置，並連接斯卡拉廣場。拱廊街得名於意大利統一後第一位國王維托里奧·埃馬努埃萊二世。

興下榻Double Tree by Hilton或同級。



	Day 8	Day 9	Day 10
早	酒店	酒店	-
午	當地餐廳	-	-
晚	當地餐廳	-	-