



2026年11月24日出發適用

山池壑

08天

「騰泉茶茗暖霧浮」豪華旅遊專列—成都號： 雲南騰沖、芒市、普洱茶馬古道、保山、 秋色銀杏8天

團號：CKR08(ZL) [悠然居]- 經濟客位
CKR08-A(ZL) [詩意居]- 經濟客位
CKR08-J(ZL) [詩意居]- 商務客位

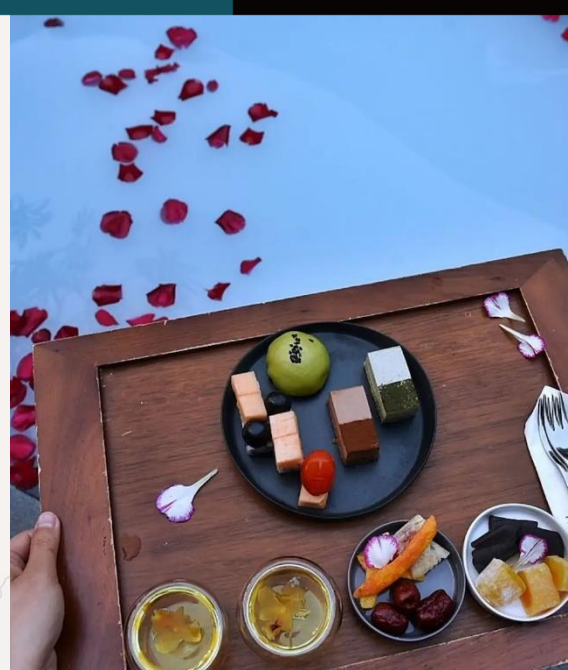
出發日期：2026年11月24日



暢遊：昆明(雲南民族村、滇池大壩銀海鷗)、保山(潞江壩咖啡產業園)、騰沖(和順
僑鄉、熱海景區、銀杏村)、芒市(民族廣場、勐煥銀塔、勐煥大金塔、芒市樹
包塔、塔巴那西奇珍園)、普洱(中華普洱茶博園、那柯里、茶馬古城景區)

感受 • 完美時刻

在中國西南部的廣袤大地上，一列獨特的旅遊列車正緩緩駛來，它不僅承載著遊客對美麗風景的嚮往，更將天府之國的文化韻味與現代旅行的舒適便捷完美融合。這就是全新打造的「熊貓專列·成都號」，一輛將東方美學與智慧科技完美結合的高端旅遊列車。車身設計採用「山河律動」主題，提取西嶺雪山等四川特色山脈元素，如同音符一般在列車旁起伏流動，詮釋出「蜀川勝概圖」的壯美畫卷。



精選豐富多元的旅遊體驗

別樹一格

搭乘成都號遊走於雲南普洱、保山以及芒市之間欣賞景色；遊覽銀杏村，踏入深秋，村內銀杏樹及地上滿布金黃色的銀杏葉，景色如夢如幻，令人陶醉；乘坐電動車參觀騰沖熱海景區，到處可看到熱泉呼呼噴湧；於普洱遊走茶馬古城景區，遊覽五朝館、茶馬大索道、茶馬古步道。

優越居停

住宿3晚成都號遊走於雲南，另類體驗；入住尊貴品牌凱悅天地 (World of Hyatt) 旗下 The Lost Stone Villas (146平方米-絕無同級)，專享巨型花崗岩溫泉泡池，配以天然的碳酸溫泉；於芒市入住 Phalaka Hotel & Resort 或同級，一流享受；昆明住宿國際品 Grand Hyatt Kunming 或同級，地理位置優越。

美饌珍饈

地道美食體驗：滇菜風味(雲線樓過橋米線+汽鍋雞+現烤鮮花餅)、傣僳族農家風味、野菌火鍋、孔雀宴、銀杏土雞、普洱馬幫菜等，大飽口福。





別樹一格

銀杏村、騰沖熱海景區

騰沖銀杏村被譽為「中國銀杏第一村」，是秋冬賞楓、賞銀杏勝地。這裡擁有天然連片銀杏林一萬餘畝，共分布有3,000多棵古銀杏樹，最古老的「銀杏王」樹齡更達1,300年以上。



騰沖熱海景區以規模宏大的地熱溫泉群著稱，擁有「地熱博物館」的美譽。景區內大大小小的氣泉、溫泉共有80多處，沿著環形步道遊覽可以觀賞奇特景觀如熱海大滾鍋、蛤蟆嘴、珍珠泉、懷胎井、美女池等。



芒市勐巴娜西奇珍園、潞江壩咖啡產業園

「勐巴娜西」在傣語中意為「神奇、美麗、富饒的地方」。這裡是一座將古樹名木、奇石珍寶、東南亞風情與原始生態熔於一爐的大型生態園林，被譽為「華夏景觀一絕」。

保山潞江壩是「中國小粒咖啡的原產地與主產區」，近年來大力推動「咖啡+園區」、「咖啡+文旅」的融合發展，形成了一批集種植、加工、研發、觀光於一體的咖啡產業文化園區與精品莊園集群。





別樹一格

中華普洱茶博覽苑、那柯里

普洱市的「中華普洱茶博覽苑」是一座國家4A級旅遊景區。這裡坐擁萬畝生態茶園，是了解普洱茶歷史文化、採摘製作過程，以及欣賞民族歌舞的茶文化主題公園。

那柯里村內依山傍水，至今仍保存著極為完好的茶馬古道遺址（縣級文物保護單位）、百年榮發老店，以及當年馬幫用過的馬燈、馬飲水石槽與壓在青石板上的馬蹄印。

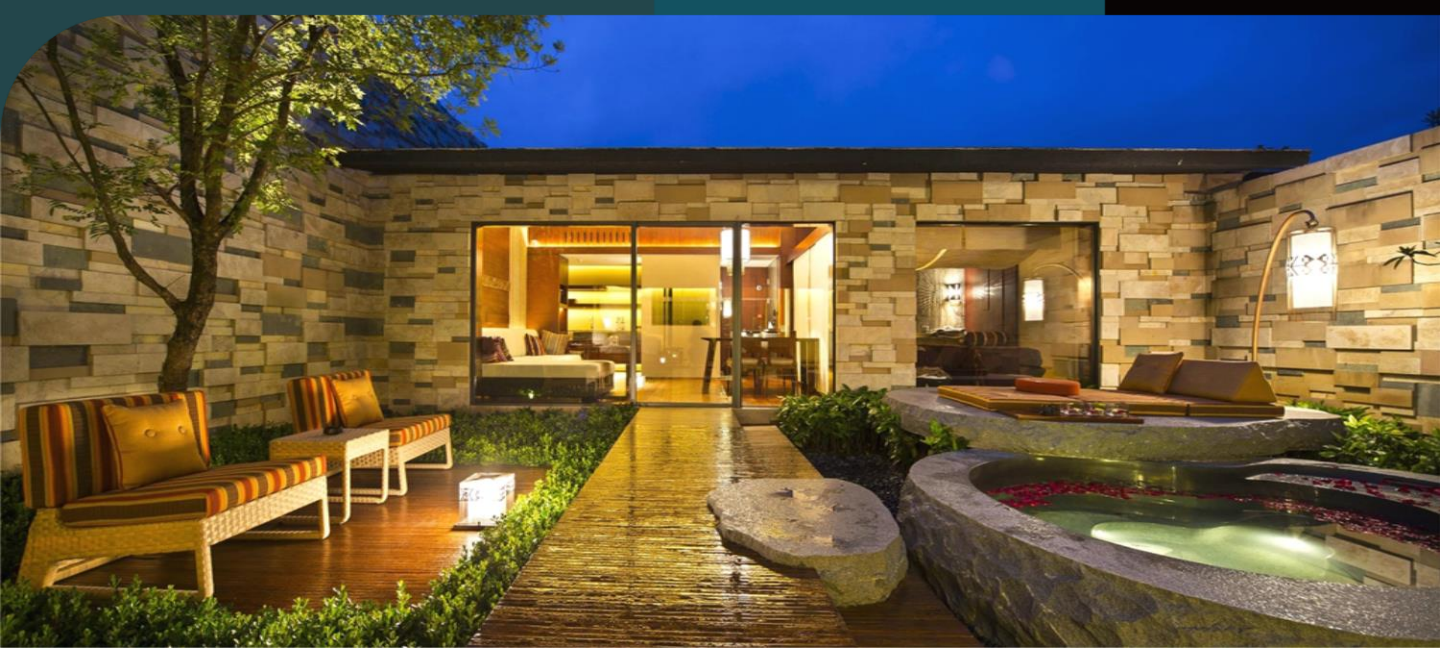


普洱茶馬古城景區、滇池大壩餵海鷗

普洱茶馬古城旅遊小鎮是一座結合歷史文化、美食餐飲與度假客棧的仿古文旅小鎮。古色古香的建築中極具氛圍，非常適合漫步。

暖冬昆明旅遊，滇池大壩觀鷗，可千萬不要錯過。這裡的海鷗超可愛，只要輕輕投餵，便會與遊客互動，旅拍攝影，那是絕對出片。

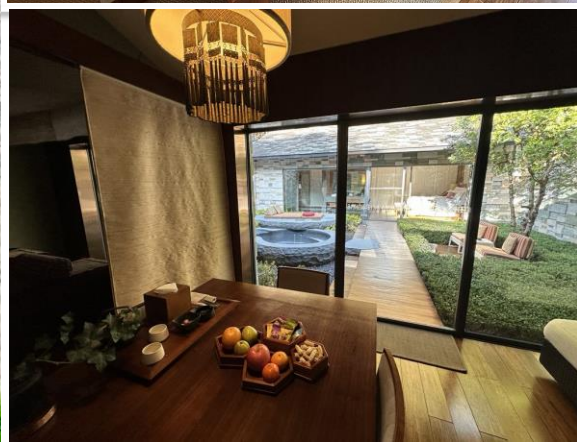


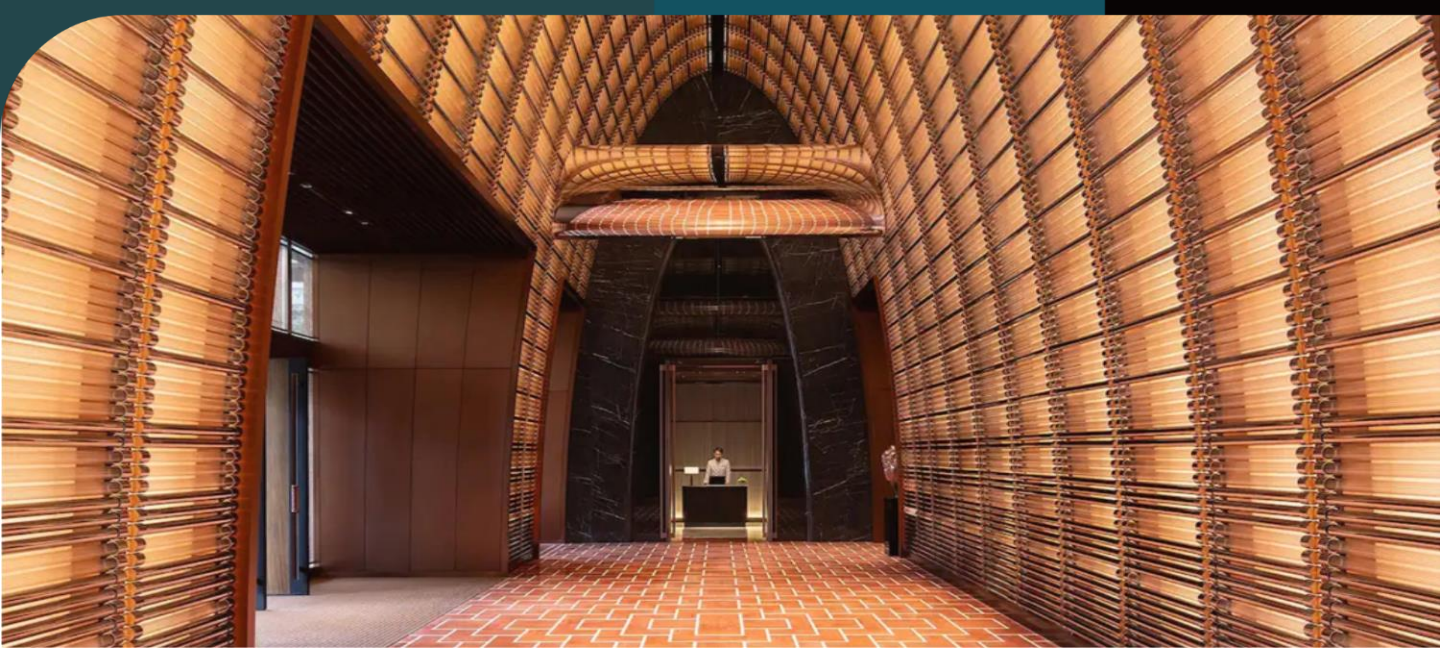


優越居停

The Lost Stone Villas & Spa, The Unbound 石頭紀溫泉Villa度假酒店（私屬泡池）

住宿1晚 The Lost Stone Villas & Spa, The Unbound (石頭紀溫泉Villa度假酒店)。屬於尊貴品牌凱悅天地集團 (World of Hyatt)，致力為客人營造釋放心靈之旅。石頭紀的美學源於建築與自然的完美融合，日本建築大師隈研吾先生用石頭的沉穩收斂，將「石頭紀」酒店巧妙的隱藏在雲峰山「不老谷」，打造出「石頭紀」的核心靈魂「奢華溫泉湯浴空間」。每棟別墅內均設大空間客房、溫泉泡池和SPA 理療房，以圍合的庭院充分兼顧私密空間，房內提供茶點、咖啡及各飲品，床上用品柔軟舒適，服務細緻熱情。





優越居停

Phalaka Hotel & Resort 芒市翡翠華溫泉度假酒店(悅享舒適湯屋)

芒市住宿 Phalaka Hotel & Resort 或同級。房間最大的亮點在於配備獨立的溫泉私湯泡池，引入當地罕見、富含微量元素、偏矽酸天然溫泉水，讓房客足不出戶就能在房間內享受私密、暖意融融的泡湯體驗。

Grand Hyatt Kunming 昆明君悅酒店

昆明住宿 Grand Hyatt Kunming 或同級。酒店座落於昆明市盤龍區心臟地帶，是昆明恒隆廣場綜合發展項目的重要豪華配套。該酒店於 2024 年 8 月正式開業，是凱悅酒店集團在雲南省開設的第一家君悅品牌豪華 5 星級酒店。





美饌珍饈

野菌火鍋

雲南野菌火鍋是雲南最具代表性的傳統養生美食之一，以鮮美無匹的野生菇菌與慢火熬製的土雞高湯融合而聞名。其核心特色在於利用多種高原野生菌所富含的天然氨基酸，激發出肉類無法比擬的複合鮮味與層次感。



傣傣族農家風味

傣傣族農家風味是以雲南怒江大峽谷與滇西北高山區為核心的飲食文化，其特色在於原生態食材、火塘文化與飯菜合一的古樸烹飪方式。傣傣族人講究「傾其所有」的待客之道，將山林野趣與農家煙火氣完美結合。



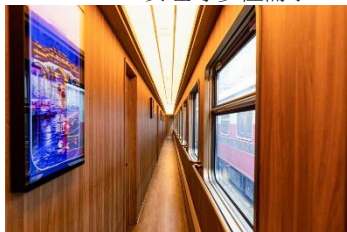
臥車車廂

第1號車廂 發電車	第2號車廂 露營車	第3-8號車廂 悠然居 (客房)	第9號車廂 (廚房車)	第10號車廂 錦食薈全熊貓餐廳 (餐車)	第11號車廂 樂府廳 (客廳車)	第12-17號車廂 詩意居 (客房)	第18號車廂 流雲閣 (娛樂車)
--------------	--------------	---------------------	----------------	----------------------------	---------------------	-----------------------	---------------------

- 「熊貓專列·成都號」全列車編組18節，定員108人，擁有軟臥載客車、多功能車、餐車、宿營車、發電車等多種車型，以滿足不同遊客的需求。
- 專列配備6位度假大使、12位列車管家、2位慈正醫護人員、6位專業地接導遊、6位美食餐廳廚師、約50位後勤保障團隊，以高星級酒店標準為遊客提供24小時高品質服務。

悠然居 (五包車)

- 房間面積8㎡
- 五包車意思是一節火車內有5間房，整趟車有6節，均為雙床客房
- 鋪位尺寸約750mm*2000mm
- 客房均配備
 - 獨立衛浴、幹濕分離的衛浴衛生間
 - KOHLER 科勒淋浴花灑
 - TOTO電動馬桶蓋
 - 獨立冰箱
 - 專屬掛衣區
 - 洗護用品
 - 風筒
 - 智能家居系統 (智能語音呼叫系統)
 - 設置兩張單人床，滿足日間休閒社交、夜間舒適安睡等多種需求。



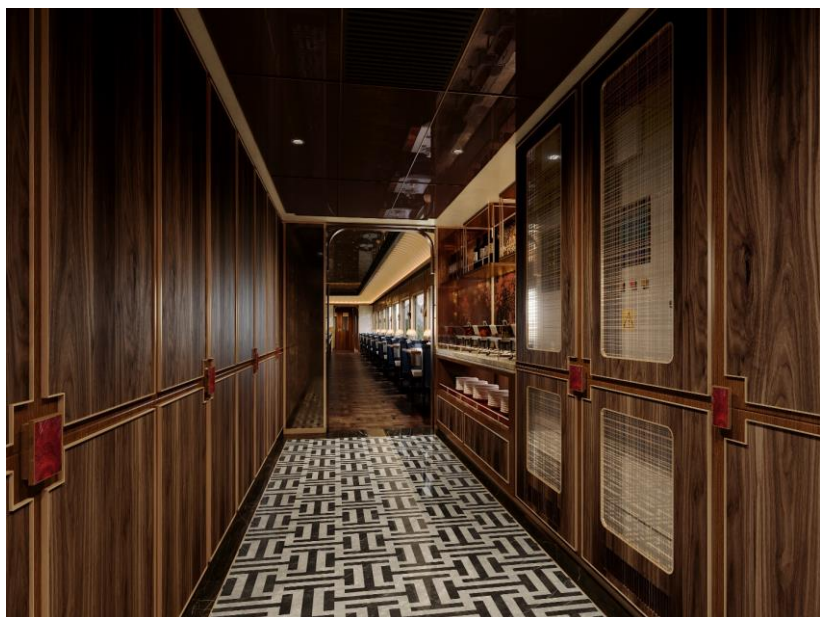
詩意居 (四包車)

- 房間面積10㎡，
- 四包車意思是一節火車內有4間房，整趟車有5節雙床 (鋪位約750*2000mm) 和1節大床房 (1800*1930mm)，
- 客房均配備
 - 獨立衛浴、幹濕分離的衛浴衛生間
 - KOHLER 科勒淋浴花灑
 - TOTO電動馬桶蓋
 - 獨立冰箱
 - 專屬掛衣區
 - 洗護用品
 - 風筒
 - 智能家居系統 (智能語音呼叫系統)
 - 另外四包車包廂內設置單人沙發可擴展為單人床 (展開尺寸約700*1750mm)，提供日間夜間雙模式應用，滿足日間休閒社交、夜間舒適安睡、親子家庭加床等多種需求。



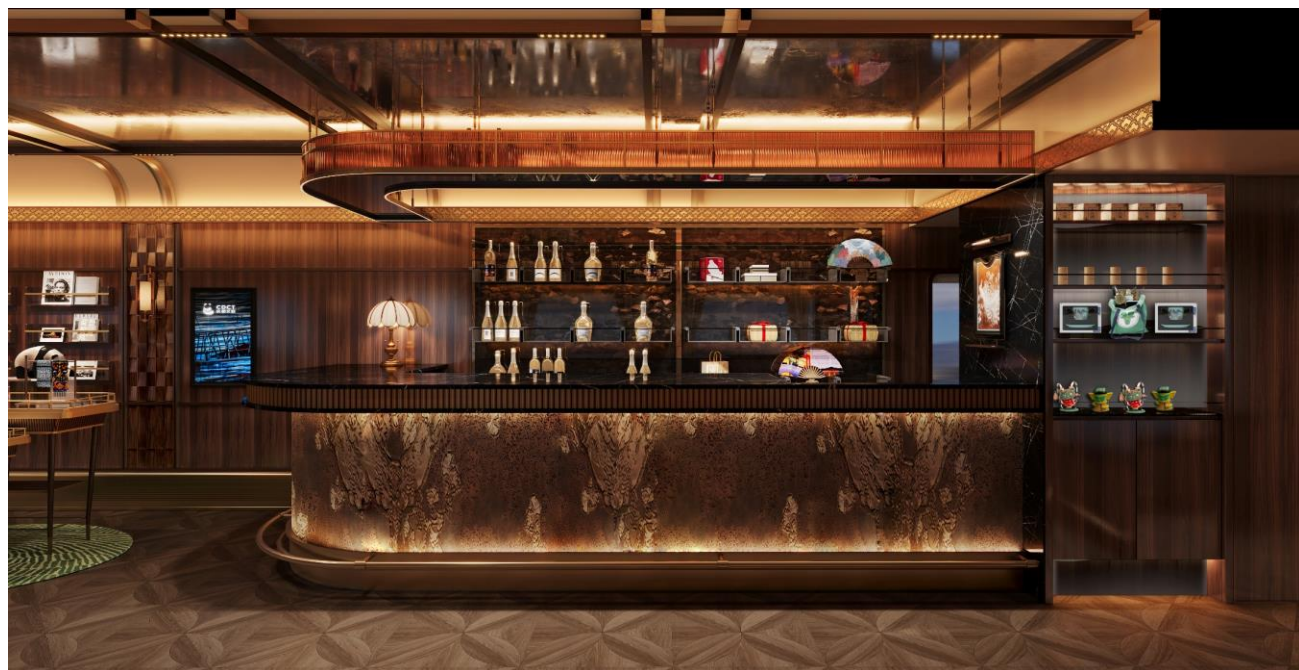
金熊貓餐廳（餐車）

- 金熊貓餐廳（餐車）：享受蓉城生活，邂逅東方美學。將大自然裡的純粹與鬆弛感融入其中，讓傳統與現代交織，塑造獨特天府氣質，打造流動的「川菜博物館」。
- 一廚一餐、舒適用餐、超大景觀窗，餐廳共設置18張餐桌，四人座與雙人座各9張，一次可容納54人同時用餐，致力於打造薈萃川材、川作、川味的高品質美食生活空間，在這裡與家人朋友共享美食盛宴。



樂府廳（客廳車）

- 樂府廳（客廳車）：全開放多功能休閒空間，運用竹編、竹木結構、銀杏等四川傳統文化元素，以「竹文化」為主題建構文化展陳、咖啡休閒、音樂酒吧、觀影娛樂、火車小劇場等可變應用場景。
- 以古樸的天府文化和現代的設計理念完美融合的樂府廳，提供無限款酒水，特色雞尾酒，現磨咖啡等無限暢飲。開放式的休閒空間搭配大幅度景觀窗，為乘客帶來獨一無二的鐵道體驗。



流雲閣（娛樂車）

- 流雲閣（娛樂車日間模式）：以「銀杏」為主題，在流雲閣設置移動的音影廳/KTV、夢幻星空頂、特色光療等功能，滿足遊客娛樂、商務、家庭聚會多元使用需求。



全齡主題空間

- 全齡主題空間：優化傳統列車佈局，在客房車一位端和二位端區域，形成全齡段特色主題空間。針對寒暑假親子客群，打造「親子樂園」，提供兒童閱讀、娛樂、親子託管等服務；針對中老年客群，打造「閱讀茶飲吧」，為遊客營造賞景、靜思的休閒氛圍。



- 臥車走廊：超靜音設計，陳列四川文化、成都文化相關藝術品，營造優雅、寧靜舒適的休息空間。



旅遊誌趣

- 乘坐電動車遊覽和順古鎮，又名和順僑鄉，是茶馬古道重鎮、西南絲綢之路必經之地。
- 勐煥大金塔是中國上座部佛教的第一高塔，同時也榮獲「亞洲第一空心佛塔」的美譽。
- 雲南民族村園內以 1:1 比例真實還原雲南 26 個少數民族的建築、宗教、生活習俗與文化。
- 團費已包機場稅、燃油附加費、機場建設費及免收導遊、領隊、司機服務費。
- 歡迎朋友、公司及家庭獨立組團，可另選出發日期，敬請查詢。
- 因個人衛生及私隱關係，單人報名者必須繳付單人房附加費。

註1：紅葉/銀杏變色時間視乎當地天氣變化而定，難以確定日期，因此不可要求另作補償，敬請留意。

註2：火車行程描述只屬參考，旅遊專列的開行日期、行程時間、運行線路、停靠站點等以中國國家鐵路集團有限公司及對應鐵路局最終客調命令為準。

旅遊日誌

DAY 01 香港✈昆明

乘客機直航飛往雲南省省會昆明。

⬇️下榻 2024 開業的昆明君悅酒店 (Grand Hyatt Kunming) 或同級。

DAY 02 昆明(雲南民族村、滇池大壩觀海鷗)、昆明站登車🚆保山

早餐後前往雲南民族村，是展示雲南 26 個少數民族建築、文化、服飾和生活習俗的旅遊景區。這裡按照 1:1 的比例復原了傣族、白族、彝族等 26 個少數民族的特色村寨，是快速領略雲南多元民族風情的最佳去處。稍後於滇池大壩觀海鷗，這是冬春季節最熱門的治癒系體驗。每年 11 月至翌年 3 月，成千上萬隻紅嘴鷗會從西伯利亞飛來越冬，大壩視野開闊，是人鷗互動的最佳觀景點。然後於昆明站登上成都號列車前往保山。

註：登車時間依 2026 年成都號列車時刻參考，如遇相關部門鐵路調動，登車時間以鐵道公司公布為準。

⬇️下榻熊貓專列· 成都號(悠然間/詩意間)。

DAY 03 保山🚆騰沖(和順僑鄉[電瓶車]、熱海景區[電瓶車])

在成都號上享用早餐後抵達保山，隨即前往騰沖的和順僑鄉(又名和順古鎮)，更是茶馬古道重鎮、西南絲綢之路必經之地。參觀有「中國鄉村第一圖書館」之稱的和順圖書館，迄今藏書七萬多冊，古籍、珍本一萬多冊。續往熱海景區，這裡的溫泉群共有 80 餘處，其中 10 個的水溫達攝氏 90 度以上，熱氣、熱泉遍地噴湧，氣勢磅礴。沿途看到形態各異的泉眼如蛤蟆嘴、珍珠泉、懷胎井、美女池等，泉如其名。最為壯觀的熱海大滾鍋，素有「一泓熱海」之美譽，水溫高達攝氏 97 度，沸水晝夜噴湧翻滾，氣浪蒸騰，直衝雲霄，蔚為壯觀。

⬇️下榻石頭紀溫泉 Villa 度假酒店-客房均為獨立別墅，私屬泡池 (The Lost Stone Villas & Spa, The Unbound)。



DAY 04 騰沖(銀杏村賞銀杏[電瓶車])🚆芒市(民族廣場、勐煥銀塔、勐煥大金塔)

早上前往銀杏村。村內有超過 2,000 棵古銀杏樹，踏入深秋，銀杏樹的樹葉化為金黃色，走在村內的路，在銀杏樹間穿行，黃葉紛飛，景色如夢如幻，恍如置身童話世界，令人陶醉。繼而前往芒市，遊覽民族廣場，廣場的建築風格獨特，融合了傣族和景頗族的傳統文化元素。廣場內的建築屋頂都煥發金光，整個廣場呈現出一種緬甸的異域風情。這些建築不僅美觀大方，還承載着豐富的歷史文化內涵。稍後前往勐煥大金塔，它是芒市的標誌性建築，造型為八角四門空心佛塔，下三層為空心大廳，堪稱中國第一金佛塔，亞洲第一空心佛塔，也是生活在這裡的傣族人民的聖地。而大銀塔是芒市的標誌性南傳上座部佛教佛塔。它與相鄰山頭的勐煥大金塔遙相呼應，一金一銀、一熱烈一冷冽，是近年來風靡各大社群平台的東南亞風情打卡聖地。

註：紅葉/銀杏季節是視乎當地天氣變化而定，難以確定日期，因此不可要求另作補償，敬請留意。


⬇️下榻芒市翡翠華溫泉度假酒店-悅享舒適湯屋 (Phalaka Hotel & Resort) 或同級。



	Day 1	Day 2	Day 3	Day 4
早	-	酒店	專列上	酒店
午	-	滇菜風味(雲線樓過橋米線+汽鍋雞+現烤鮮花餅)(包間)	和順人家風味料理	銀杏土雞風味
晚	野菌火鍋(包間)	專列上	傣族農家風味	酒店內傣族風味(包間)

DAY
05芒市(芒市樹包塔、劏巴娜西奇珍園)  保山(潞江壩咖啡產業園)  普洱


早餐後參觀芒市樹包塔，它是一座傣式磚石結構佛塔，以菩提樹根緊緊纏繞並包裹整座佛塔的自然奇觀而聞名，屬於雲南省文物保護單位。後參觀劏巴娜西奇珍園，「劏巴娜西」在傣語中意為「神奇、美麗、富饒的地方」。園區以「稀、奇、古、怪」著稱，是全中國少見的亞熱帶生態園林。匯集了超過500株百年甚至千年古樹（如千年桂花、紫薇），以及重達上千噸的樹化玉（矽化木）與奇石玉石。遊覽完畢後前往保山，參觀潞江壩咖啡產業園。中國咖啡看雲南，雲南保山潞江壩是國家地理標誌產品—「保山小粒咖啡」的原產地和主產地，這裏的咖啡與聞名世界的藍山咖啡齊名，已有70餘年種植歷史。此處產出的咖啡豆具有「濃而不苦、香而不烈、略帶果酸」的獨特口感。

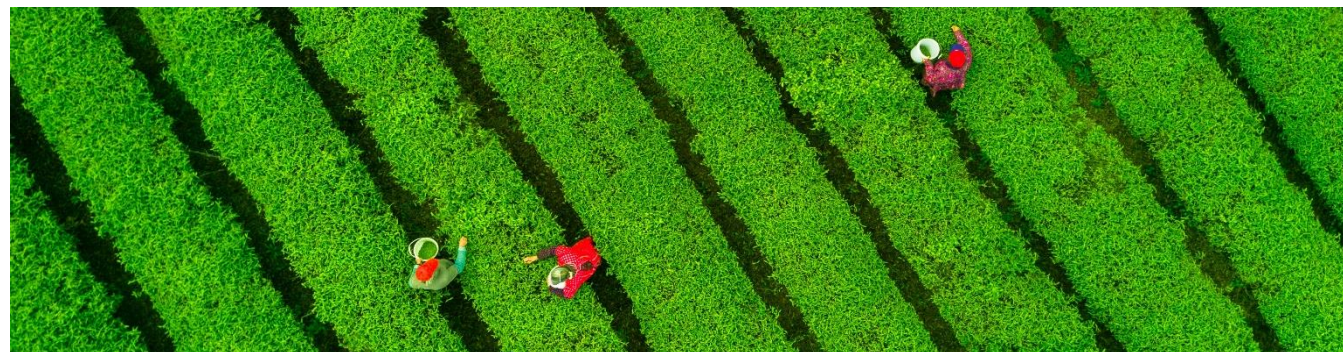
 下榻熊貓專列· 成都號(悠然間/詩意間)。

DAY
06


普洱(中華普洱茶博園[演出與製茶]、那柯里[茶馬古道小鎮])

於酒店享用早餐後，走進中華普洱茶博園，它以生態茶園為建設背景。整個景區從普洱茶起源演化、發展嬗變、種植生產、民族淵源、加工包裝、歷史文化、收藏營銷、烹製品鑑等角度，立體化地展現了普洱茶。隨後走進那柯里(茶馬古道小鎮)，是古普洱府茶馬古道上一個歷史悠久的黃金驛站，也是著名歌曲《馬幫情歌》的誕生地。這裡不僅擁有深厚的普洱茶文化和馬幫文化，而且依山傍水、生態優美，是一處商業味不重、保留了濃郁鄉情的國家4A級旅遊景區。

 下榻普洱小熊貓莊園森林獨棟木屋別墅野奢度假(標準房)(40平方)或同級。

DAY
07普洱(茶馬古城景區-遊覽五朝館、茶馬大索道、茶馬古步道)  普洱車站  昆明

早餐後，參觀茶馬古城景區，它是全方位體驗千年馬幫文化與普洱茶歷史的「一站式」國家4A級文綜綜合體。這裡地處3,800公里滇藏線茶馬古道的源頭，擁有全中國保存最完整、里程最長的古道遺址。是次遊覽五朝館、茶馬大索道和茶馬古步道。稍後於普洱車站登上成都號返回昆明。

 下榻熊貓專列· 成都號(悠然間/詩意間)。

DAY
08昆明  香港

享用早餐後，專車前往昆明長水國際機場乘客機飛返香港。

註：

- 若團內任何人士於行程中確診時疫傳染病，而被當地政府或地接社安排相關防疫措施，客人不得藉此要求退款或賠償，客人須自行負責因而產生的額外費用。
- 以上餐膳、交通、行程、酒店如遇節日、裝修、展覽會、客滿或特殊情況下，將以其他同級安排代替，而酒店更可能於其他城鎮之同級住宿取代，客人不得藉此要求退款或賠償。
- 領隊/導遊可按實際情況安排觀光時間。
- 酒店之星級間中會有升降，本單張所列酒店之星級以行程製作及刊印當日為準，本公司不會因酒店降級而作任何補償。
- 行程內之自費活動(如適用)會因參加人數不足、不適合的天氣或其他不能預計的因素而不能成行。
- 所有圖片只供參考。
- 所有行程安排均以中文版本為準。
- 報名前請細閱本社網站tcitravel.com內之最新版本的細則及責任條款。



Day 5

酒店

孔雀宴(兩人一套)

專列上

Day 6

專列上

中式合菜

普洱特色風味

Day 7

酒店

普洱馬幫菜

專列上

Day 8

專列上

-

-