



銀髮優惠
高達港幣80

2026年7月1日後出發適用

苗寨立

6天

「青峰懸河天上傾」貴州養生休閒、美食6天

暢遊：貴陽(多彩貴州城、黔元儺文化中心、青岩古鎮景區、甲秀樓夜景)、安順(黃果樹景區、雲峰屯堡)、花江峽谷大橋、興義(馬嶺河峽谷、萬峰湖、興義峰林布衣夜景)

感受 • 完美時刻

貴州有著多元的民族文化，天然的山地景觀，獨特的苗疆風情。到貴州必訪第一勝景，中國第一大瀑布—黃果樹瀑布，感受瀑布自然景觀的壯闊與湍急的美景；參觀2025年建成的花江峽谷大橋和欣賞中國五大峰林之一的萬峰林風景區，被高低起伏的山峰環抱。

團號：COG06(ZL)-高鐵一等座



精選豐富多元的旅遊體驗

別樹一格

貴州省位於雲貴高原，有不少自然風光，少數民族豐富，有不同的風俗文化。參觀2025年建成的花江峽谷大橋、世界著名黃果樹大瀑布、中國五大峰林之一的萬峰林風景區。遊覽明代「調北征南」留下的軍事村落群的雲峰屯堡。走訪貴州四大古鎮之一青岩古鎮，古鎮依山就勢，城牆用巨石築於懸崖上，完好地保存了大量明清時期的古建築。

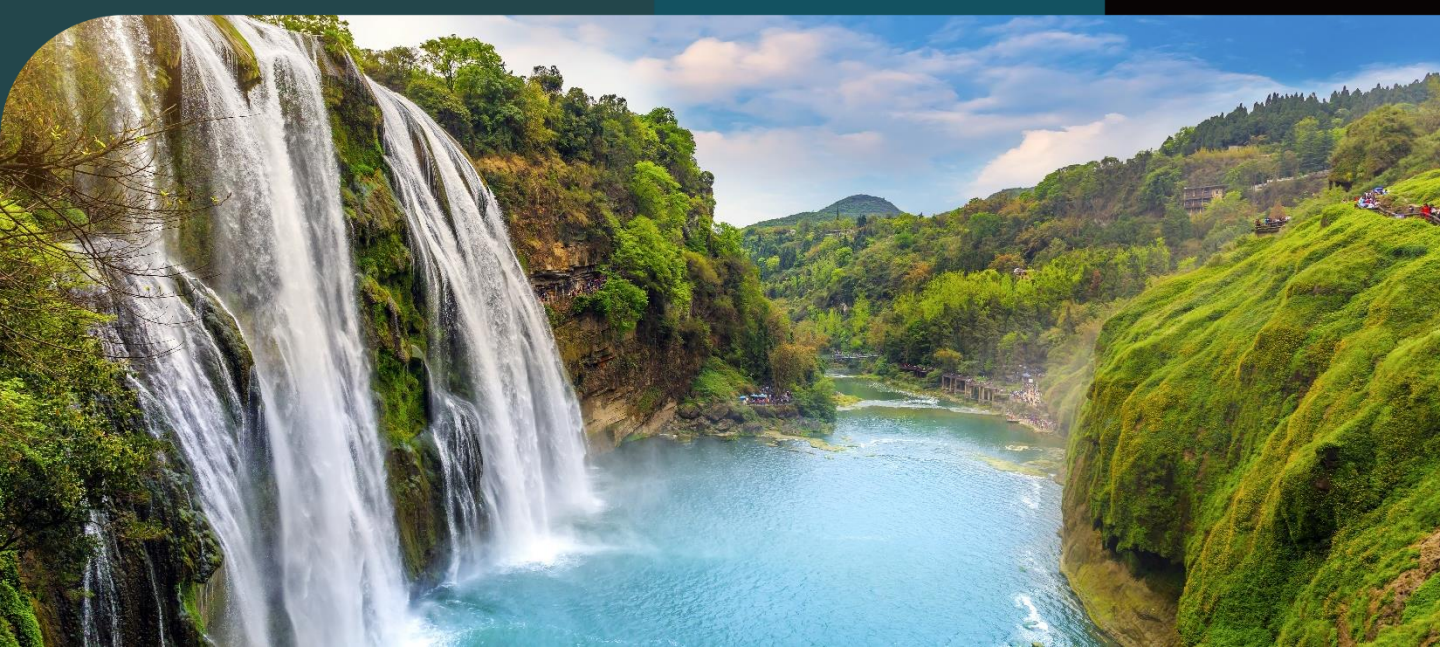
優越居停

住宿黃果樹柏聯溫泉酒店，位於景區內，房間面積70平方米，客房內的陽台設私湯，並包含下午茶及晚餐；住宿2晚萬峰林峰兮牧雲隱奢雲宿，酒店建於玉皇頂上，是欣賞喀斯特峰林、萬峰湖及雲海日出的「上帝視角」觀景點。以壯麗的日出、煙雲繚繞的峰林景觀聞名；住宿貴陽國際品牌Anantara Guiyang Resort，並提升露台園景房，一流受。

美饌珍饈

安排享用非遺貴州宴，美食與文化相融，就餐中感受貴州故事；於古鎮菩馨苑，品嚐貴陽風味小吃；品嚐峰兮私房菜，在隱奢觀景餐廳遙看群山雲海；更特別安排兩個下午茶：於貴陽黔元雛植櫃閣享用茶點，舒適自在；於柏聯酒店獨家私享瀑布觀景台，邊喝茶邊欣賞大瀑布壯觀景色。





別樹一格

安順花江峽谷大橋、安順黃果樹大瀑布

花江峽谷大橋橫跨被譽為「地球裂縫」的花江大峽谷。它憑藉驚人的建築數據，被譽為「橫豎都是世界第一」的超級工程。

黃果樹大瀑布是亞洲最大、世界著名的瀑布群，主瀑高77.8米、寬101米，以其氣勢磅礴的震撼景觀見稱、豐水期(每年6-10月)，水流如銀河傾瀉。



興義萬峰林風景區、興義馬嶺河景區

萬峰林風景區是國家5A級旅遊景區。這裡以壯觀的錐狀喀斯特峰林聞名，擁有近兩萬座奇峰翠巒，被譽為「中國錐狀喀斯特博物館」。

馬嶺河峽谷被譽為「地球上最美的傷疤」，以地縫峽谷、百餘條鈣化瀑布群和喀斯特地貌聞名，是國家級重點風景名勝區。



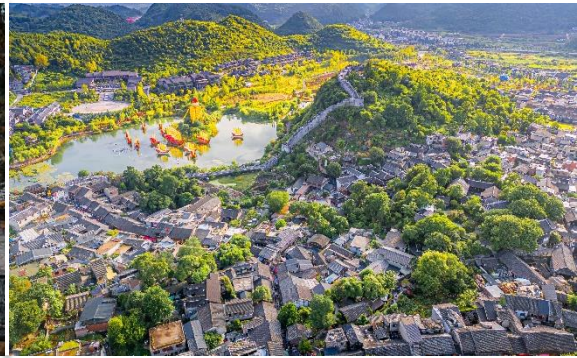


別樹一格

安順雲峰屯堡、貴陽青岩古鎮

雲峰屯堡是4A級旅遊景區，始建於明代，由40餘個保存完好的明代屯堡村寨組成，構成屯堡文化村落群而被列為大世界吉尼斯之最。

青岩古鎮是貴州四大古鎮之一，明代軍事要塞，以600多年歷史的石砌建築、明清風格的街道與宗教多元融合為特色。

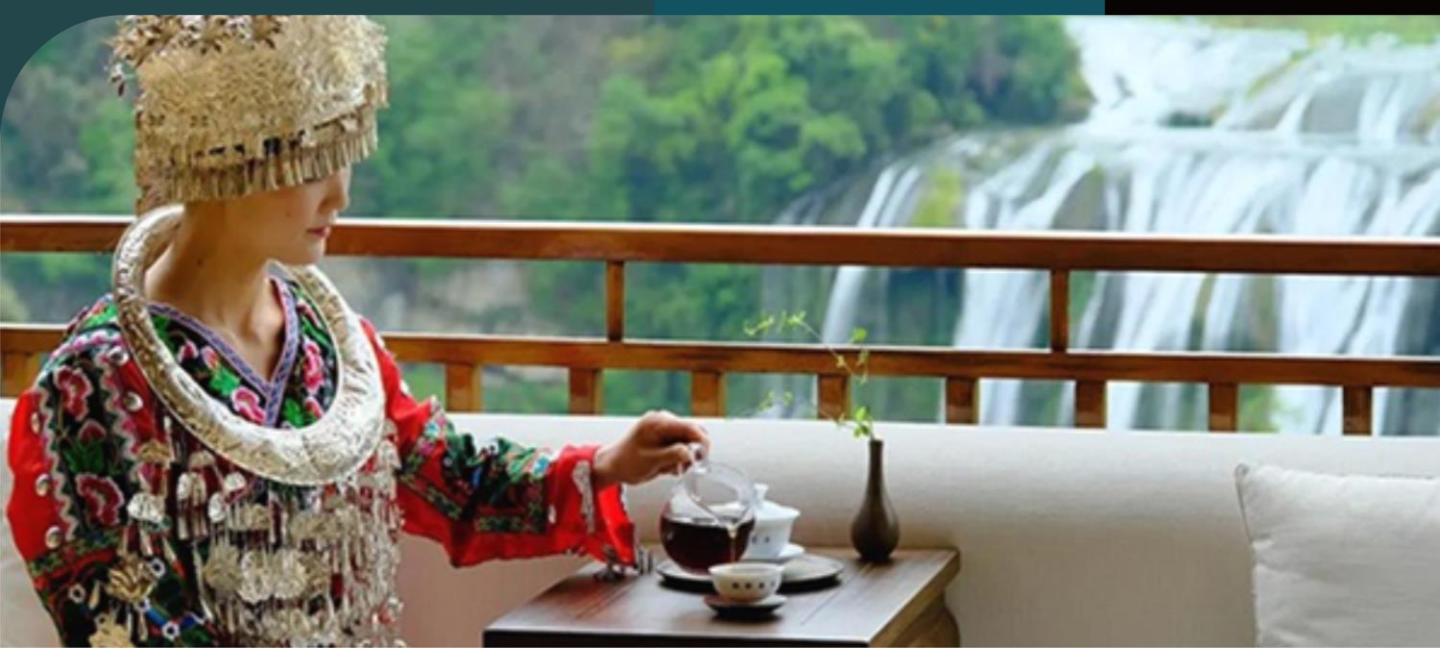


興義峰林布衣夜景、貴陽甲秀樓夜景

峰林布依景區是貴州興義以布依族文化為特色的村寨，整個景區依山傍水，宛如世外桃源，尤其在夜晚會點上絢爛的燈光，夜色中的山脈、河流與布依族建築相互輝映，呈現一片流光溢彩般的畫面。

貴陽甲秀樓的夜景是這座城市的標誌性景觀。當夜幕降臨，這座始建於明代的古建築在現代燈光的映襯下，展現出古今交融的獨特魅力。





優越居停

Bolian Resort & SPA 黃果樹柏聯酒店

安排入住 Bolian Resort & SPA (黃果樹柏聯酒店)，黃果樹柏聯酒店於2019年開業，是集團旗下第五家高端養生度假酒店，選址於黃果樹瀑布附近，這裡被《國家地理》雜誌美名為「中國最美麗的地方」。酒店位置避開人流，獨享安靜私密，典雅秀美的柏聯溫泉靜靜流淌於酒店的曲徑通幽處，在群山環抱中巧妙地結合了貴州歷史文化、少數民族特色、喀斯特地貌特徵及黃果樹景區的山水自然風貌，26個各有特色的溫泉湯池猶如散落在流芳滴翠的私密園林中，一顆顆晶瑩的珍珠，在青青草木的掩映下散發著熠熠光彩。酒店每一個房間都有獨立的泡池，房間內以光影為景，引花竹為友，將住宅空間打造成入與自然和諧共處的居室，滿足了快節奏生活下的都市人對自然的嚮往與追求，也保留了設計的簡約與純粹。

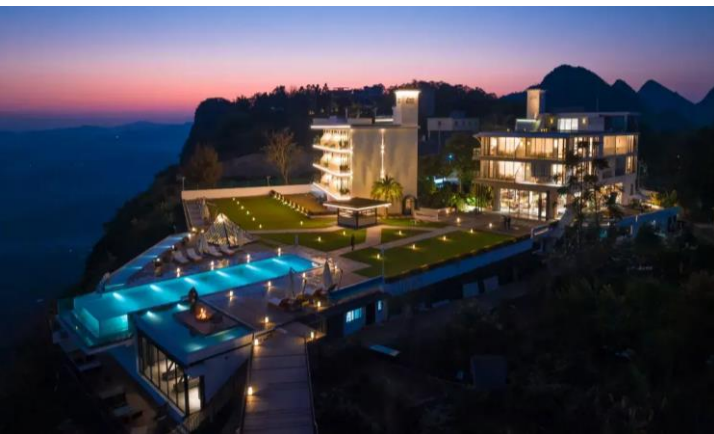




優越居停

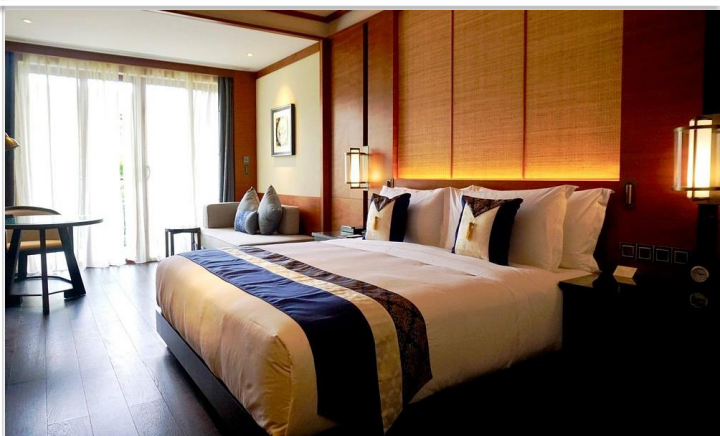
GuiZhou Fengxi Muyun Hotel 興義萬峰林 峰兮沐雲隱奢雲宿

住宿2晚2022年開業的GuiZhou Fengxi Muyun Hotel或同級。作為當地知名的連鎖生活品牌，峯兮旗下已擁有四家風格各異的民宿、三家精品咖啡店及兩處西餐廳，貫穿住宿、餐飲與休閒體驗。民宿位於貴州省興義市則戎鄉玉皇頂風景區。地處懸崖之上，朝觀日出雲海，靜觀山川湖泊，夜觀銀河星辰。



Anantara Guiyang Resort 貴陽安納塔拉度假飯店

住宿國際5星級貴陽Anantara Guiyang Resort或同級，並提升露台園景房。酒店擁有雅致舒適的現代化客房，酒店設有餐廳和酒吧，提供選擇豐富的美食，定能讓您的味蕾得到極大的滿足。





美饌珍饈

黔元儺英華樓

黔元儺英華樓是一家融合貴州風味與非遺文化的特色餐廳，整體氛圍古雅別緻，既能品嚐到地道黔菜，也能感受到濃厚的地方文化氣息。

- 精美涼菜：貴州鮮天麻
 金牌醉香螺
 黔香滷味拼
 秘製糖藕
 果桌：時令季節水果
 熱炒：香煎烏江魚／位
 獨山鹽酸仔排骨
 姜茸脆皮雞
 威寧火腿赤水筍
 秘制蜂蜜牛小排
 魔芋燒土鴨
 三文魚春捲
 茅台醉海螺
 茶油潤山珍
 荷塘月色
 養生燉湯：貴州八寶甲魚
 主食：酸湯麵＋米飯
 飲品／酒水：可樂／瓶／柯洛
 娜啤酒 2 瓶



黔元儺英華樓（二樓中庭）



*菜單和圖片只供參考，菜式以當天材料供應調整，恕不作另行通知。

柏聯酒店-瀑布軒餐廳

瀑布軒餐廳依山傍水而建，將自然景致與用餐體驗巧妙融合，讓人尚未入席，便已先被眼前的山水風光所吸引。餐廳一側可聽飛瀑低吟，水聲潺潺，彷彿為整個空間添上一層靈動的韻律；另一側則是精緻雅致的環境與細膩考究的菜餚，令人於味覺之中感受山水之美、於靜謐之中品味生活之雅。



- 精美涼菜：青岩狀元蹄
 五香滷牛肉
 撈汁秋葵
 糖桂花釀山藥
 果桌：時令季節水果
 熱炒：
 清湯關嶺帶皮牛肉湯鍋
 搭配【雪花牛肉／鮮切吊
 龍／牛黃金／時令時蔬拼盤】
 黃燜關嶺帶皮牛尾
 板栗燜土雞
 黑松露百合煎蝦仁
 蔥香鱸魚
 小炒黑牛肝菌
 蒜苗炒臘肉
 白油絲瓜
 岩芽香煎土雞蛋
 養生燉湯：粗糧排骨湯
 主食：米飯
 飲品／酒水：可樂／瓶／柯
 洛娜啤酒 2 瓶

柏聯菜單（包房）

*菜單和圖片只供參考，菜式以當天材料供應調整，恕不作另行通知。



美饌珍饈

峰兮私房菜（觀景餐廳包房）

峰兮私房菜像是藏在山水深處的一處靜雅去處，將貴州在地風味與細膩的待客之道悄然相融，讓每一道菜都帶著山野的清
新與人情的溫度。在餐廳，彷彿能把湖光山色一同端上餐桌，在煙火氣與詩意之間，品味一場溫柔而難忘的美食時光。



飲品\酒水：可樂\瓶\金牌雪
花啤酒2瓶

主食：艾草勁糕+網紅蛋炒飯

養生燉湯：鄉村土雞湯

乾鍋山菌

白玉絲瓜

青豆蝦仁

香芋蒸排骨

砂鍋淮山

脆皮五花肉

小炒黃牛肉

薄荷牛乾巴

熱炒：特色老水鴨

三合鮮豬肚

果桌：時令季節水果

蒜泥黃瓜

紅油幹絲

精美涼菜：椒麻鳳爪

峰兮牧雲

*菜單和圖片只供參考，菜式以當天材料供應調整，恕不作另行通知。

讀食·精品融合菜

讀食·精品融合菜宛如一場跨越風味邊界的優雅相遇，將不同地域與飲食靈感巧妙交織，在熟悉與新意之間找出恰到好處
的平衡。每一道菜都像經過細細雕琢的作品，既保留食材本身的質感與本味，又融入獨特的創意與美感，讓人於一餐之
間，品味到精緻、層次與驚喜。

雪花啤酒2瓶

飲品\酒水：可樂\瓶\金牌

主食：鮑魚撈飯

養生燉湯：花旗參燉烏雞

田園時蔬

黔味泡椒板筋

刺梨果木烤鴨

油燜羅氏蝦

猛火炆炒筍片

黔味爆腰花

酸湯安哥拉牛肉

古法蒸石斑魚

熱炒：蒸煮糯米丸子

果桌：時令季節水果

爽口櫻桃蘿蔔

功夫海螺片

精美涼菜：三文魚刺身拼

讀食



*菜單和圖片只供參考，菜式以當天材料供應調整，恕不作另行通知。

旅遊誌趣

- 全程採用2+1VIP車。
- 前往貴陽地標建築，鬧市中的中國古代明樓—甲秀樓，是貴陽歷史的見證，文化發展史上的標誌。
- 乘遊船暢遊萬峰湖，是天生橋高壩電站建成蓄水後形成的人工湖，周圍被萬峰圍繞，湖光瀲灩，景色迷人。
- 遊覽貴州馬嶺河峽谷，是一條因地殼變動形成的大裂谷地縫，被稱為「地球上最美麗的疤痕」，欣賞峽谷景區精華核心部分—天星畫廊。
- 歡迎親友、公司及家庭獨立組團，可另選出發日期，敬請查詢。
- 團費已包機場稅、燃油附加費、機場建設費及免收導遊、領隊、司機服務費。
- 因個人衛生及私隱關係，單人報名者必須繳付單人房附加費。

旅遊日誌

DAY
01

香港西九龍高鐵站 ➡ 貴陽(多彩貴州城、黔元儺文化中心、下午茶)

乘坐高鐵前往貴州省省會貴陽。抵達貴陽東站，專車前往多彩貴州城，被定位為「入黔第一站」及「離黔最後一站」。它坐落於雙龍航空港經濟區核心地帶，緊鄰貴陽龍洞堡國際機場，是一座集民族風情、文化體驗、休閒購物的文商旅綜合體。繼而前往黔元儺文化中心，它是一個綜合性非物質文化遺產體驗中心，結合了古建築、民族演藝與高端黔菜餐飲。它以「中國第一個立體式環境戲劇體驗劇場」及「第一個古建築裡的文化體驗中心」而聞名。

下午茶：黔元儺槓閣(茶點)

⌘下榻貴陽 Anantara Guiyang Resort 安納塔拉度假飯店(提升露台園景房)或同級。

註：如高鐵一等座售罄，將安排二等座並退回差價。



DAY
02

貴陽(青岩古鎮景區) ➡ 黃果樹景區(黃果樹柏聯酒店下午茶、自由享受溫泉私湯/六角亭觀賞瀑布夜景)

DAY
03

黃果樹景區(自由享受柏聯酒店設施) ➡ 花江峽谷大橋[含電梯+擺渡車] ➡ 興義

是日上午客人可自由享受柏聯酒店設施。午餐後前往興義，途中停留世界第一高橋「花江峽谷大橋」，它是中國貴州省的一座懸索橋。該大橋橫跨北盤江，穿越花江峽谷。從橋面到峽谷底部的高度為625米，建成後超過同一條河流上游的北盤江第一橋，成為世界上最高的橋樑。

⌘下榻興義萬峰林-峰兮牧雲隱奢雲宿(景觀房)或同級。



DAY
04

興義(馬嶺河峽谷[包電梯上下]、萬峰湖[包遊船]、興義峰林布衣夜景)

早上前往興義的馬嶺河峽谷，是喀斯特多層次地貌景觀的集中表現，以地縫峽谷、群瀑懸練、碳酸鈣壁掛而著名。它的地貌結構與一般峽谷不同，實際上是一條地縫，被稱為「地球上最美麗的傷疤」。再到萬峰湖，因周圍被萬峰圍繞而得名，是中國重點水電工程—天生橋高壩電站建成蓄水後形成的人工湖，湖內上千座山峰構成上千個全島或半



早
午
晚

Day 1

英華樓 經典貴州美食

Day 2

酒店
古鎮菩馨苑-貴陽風味小吃
黃果樹柏聯酒店瀑布軒餐廳

Day 3

酒店
食喜·山尋-黃果樹生態宴
峰兮私房菜

島，景色迷人。晚上欣賞興義峰林布衣夜景，以其流光溢彩的夜景聞名，被許多遊客譽為「現實版千與千尋」或「山水間的人間夜景秘境」。

⌄下榻興義萬峰林峰兮牧雲隱奢雲宿(景觀房)或同級。



DAY
05

興義⌄安順(雲峰屯堡)⌄貴陽(甲秀樓-夜景)

早上前往參觀雲峰屯堡，它是目前保存最完整的明代軍事屯堡村落群，由雲山屯、本寨、雷屯、小山寨等八個村寨組成，合稱「雲峰八寨」。這裡完整地保留了600多年前明朝「調北征南」時期的軍事智慧、江南風格建築以及漢族服飾民俗，被譽為「大明遺風」的活化石。遊覽完畢後返回貴陽，欣賞甲秀樓夜景，它是貴陽最著名的地標，其夜景以「賽博貴陽」與古建築交融的獨特氛圍聞名。

⌄下榻貴陽 Anantara Guiyang Resort 安納塔拉度假飯店 (提升露台園景房) 或同級。

DAY
06

貴陽⌄香港西九龍高鐵站

早上於酒店享用早餐，及後於指定時間乘專車前往高鐵站乘高鐵至香港西九龍站，旅程結束。

註：

- 若團內任何人士於行程中確診時疫/傳染病，而被當地政府或地接社安排相關防疫措施，客人不得藉此要求退款或賠償，客人須自行負責因而產生的額外費用。
- 以上餐膳、交通、行程、酒店如遇節日、裝修、展覽會、客滿或特殊情況下，將以其他同級安排代替，而酒店更可能於其他城鎮之同級住宿取代，客人不得藉此要求退款或賠償。
- 領隊/導遊可按實際情況安排觀光時間。
- 酒店之星級間中會有升降，本單張所列酒店之星級以行程製作及刊印當日為準，本公司不會因酒店降級而作任何補償。
- 行程內之自費活動（如適用）會因參加人數不足、不適合的天氣或其他不能預計的因素而不能成行。
- 所有圖片只供參考。
- 所有行程安排均以中文版本為準。
- 報名前請細閱本社網站tcitravel.com內之最新版本之細則及責任條款。



Day 4

Day 5

早

酒店

酒店

午

傳統非遺盜汗雞

白孔雀融合料理

晚

峰林農家宴-峰林布依夜景餐廳

讀食精品黔菜