



2026年9月1日後出發適用

## 晴海灣

8天

## 「花海田園接天隅」悉尼、墨爾本賞花之旅 8天

暢遊：悉尼(悉尼歌劇院、新悉尼魚市場)、鮑拉(鬱金香節、Berrylicious士多啤梨園)、墨爾本(泰斯勒鬱金香節、普芬比利蒸汽火車、菲臘島(朱古力廠、神仙企鵝專區))

## 感受・完美時刻

一次造訪澳洲兩大鬱金香節，置身無邊花海，粉紫金紅隨風搖曳，如大地鋪開的錦繡畫卷。走進悉尼全新開幕的魚市場，品嚐澳洲鮮味無窮的海洋美饌；於士多啤梨園親手採摘果實，在朱古力廠細品甜香；前往菲臘島，靜候世界最小企鵝列隊歸巢。一趟旅程，收藏澳洲最經典風景。

團號：ASF08(ZL)-經濟客位





## 精選豐富多元的旅遊體驗

### 別樹一格

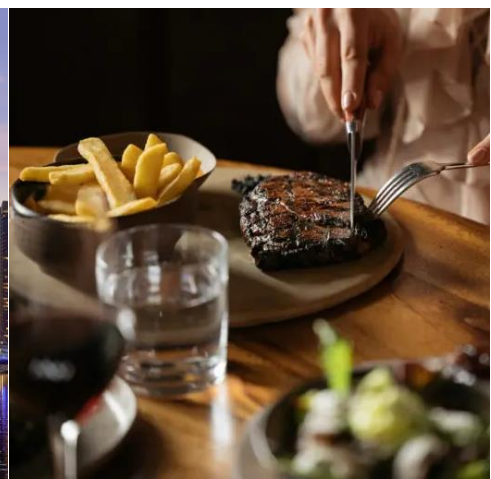
前往澳洲新南威爾斯州南部高地 (Southern Highlands) 的迷人歷史小鎮鮑拉 (Bowral)，建於1831年，有微型歐洲之稱，被譽為新南威爾斯州「貴族」的休閒之都。安排小鎮的年度盛事—每年9月舉行的「Tulip Time Festival」鬱金香節，作為澳洲歷史最悠久的花卉節之一，鬱金香節已舉辦超過60年。再於墨爾本參觀一年一度的泰斯勒鬱金香節，於濃厚的歐洲風情中欣賞黃色、粉色、紅色的鬱金香爭相綻放，超過50萬株的鬱金香組成大片的繽紛花海。

### 優越居停

全程6晚住宿5星級酒店：分別安排於悉尼入住2晚市中心 Sheraton Grand Hotel 或同級，酒店環繞著多個令人著迷的文化與休閒景點。步出酒店不遠就是壯麗的悉尼歌劇院，這座世界知名的表演藝術殿堂，以其獨特的帆船造型成為悉尼的象徵之一。墨爾本4晚入住 Pan Pacific Hotel 或同級，方便舒適。

### 美饌珍饈

於澳洲人氣餐廳 The Meat & Wine Co. 品嚐技藝精湛的廚師炮製的美食。餐廳供應的蒙特牛是獨家採購的優質澳洲本土牛肉，從農場到餐廳至上盤都經過嚴格的監控，配上餐廳獨有的招牌南非風味秘製醬料，配合餐後的甜點，為這令人難以置信的用餐體驗畫上完美的句號。安排悉尼塔自助餐午餐，欣賞令人驚嘆的城市天際線和海港旋轉景觀，是悉尼最高建築之巔。安排於菲臘島 Rusty Water Restaurant & Bar，餐廳廚師團隊均曾接受國際培訓，使用當地食材，輔以各種時令食材烹製的特色菜餚。





## 別樹一格

### 鮑拉鬱金香節、泰斯勒鬱金香節

• 鮑拉鬱金香節是澳洲歷史悠久的花卉盛會之一，每到春日，小鎮便被成片繽紛的鬱金香點亮，像一幅徐徐展開的田園畫卷。漫步其間，花香、陽光與南部高地的清新空氣交織，讓人彷彿走進一場溫柔而浪漫的春日夢境。這裡不只是賞花，更是一場感受小鎮優雅氣息與季節生命力的旅行。(適用於9月11日至10月15日到達之團隊)

• 泰斯勒鬱金香節坐落於維多利亞州的鄉間花田，每年盛放時，數以萬計的鬱金香沿著大地鋪展，宛如彩色波浪輕輕起伏。這裡的春天熱烈而明亮，既有花海的壯麗，也有農莊獨有的自然純粹，令人心曠神怡。置身其中，像是走進一座由色彩、香氣與陽光共同編織的童話花園。(適用於9月12日至10月11日到達之團隊)



### Berrylicious 士多啤梨園、普芬比利蒸汽火車、神仙企鵝

- Berrylicious 在獨特的溫室中種植士多啤梨，植株生長在離地2米高，能有效防止病蟲害並保持最佳的新鮮度和水分。置身在高架溫室中，一顆顆紅艷士多啤梨低垂如蜜糖結晶，草莓香氣與陽光交織。這裡不只是農場，更是一場慢節奏的春日甜旅。
- 普芬比利蒸汽火車 (Puffing Billy Railway) 悠悠穿過丹頓農山脈的綠林與木橋，像一頁移動的懷舊畫冊。煙霧裊裊、陽

光斑駁，山風輕拂臉龐，整段旅程如墨爾本郊外一首緩慢吟唱的詩。

- 暮色降臨，神仙企鵝 (小藍企鵝) 成群從海中回歸其棲息地—非臘島，搖晃走過金色沙灘，像一隊隊穿著禮服的小紳士。成百隻企鵝在觀景台前穿梭，仿如自然寫下的一首寧靜夜曲。這場短暫卻溫暖的歸巢儀式，是海灘與星空共同演繹的奇蹟。





## 優越居停

### 全程6晚住宿5星級酒店

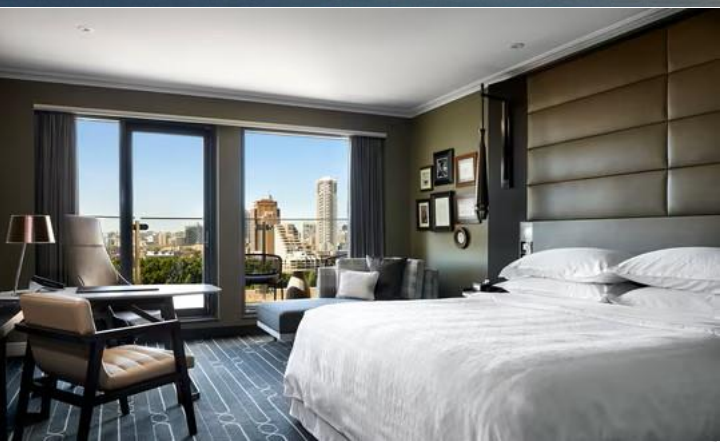
- 於悉尼2晚入住市中心5星級 Sheraton Grand Hotel 或同級，酒店環繞著多個令人著迷的文化與休閒景點。步出酒店不遠，即是壯麗的悉尼歌劇院，這座世界知名的表演藝術殿堂，以其獨特的帆船造型成為悉尼象徵之一。
- 於墨爾本4晚入住5星級 Pan Pacific Hotel 或同級，眾多著名地標和景點近在咫尺，如維多利亞女王市場、尤里卡88層觀景台，還有許多博物館、劇院和音樂廳。墨爾本市中心是一個絕對值得探索的地方，讓您在這個繁華都市中體驗到澳洲的魅力和多樣性。



悉尼 Sheraton Grand Hotel



墨爾本 Pan Pacific Hotel





## 美饌珍饈

### 精緻餐飲體驗

#### The Meat & Wine Co

- 於 The Meat & Wine Co 用餐不僅僅是吃一頓飯。首先是開放式廚房的設計，您可以透過廚房看到技藝精湛的廚師們在餐廳中心地帶精心烹調美食。蒙特牛是由 The Meat & Wine Co. 獨家採購的優質澳洲本土牛肉，從農場到餐廳至上盤都經過嚴格的監控，配上餐廳獨有的招牌南非風味秘製醬料，帶出了牛扒的原始風味。再配合餐後的甜點，為這令人難以置信的用餐體驗畫上完美的句號。
- 安排悉尼塔自助午餐，欣賞令人驚嘆的城市天際線和海港旋轉景觀，是悉尼最高建築之巔。
- 安排於非臘島 Rusty Water Restaurant & Bar 用餐，餐廳廚師團隊均曾接受國際培訓，使用當地最新鮮的食材入饌。菜單隨季節更迭，並輔以各種時令食材烹製。



## 旅遊誌趣

- 漫步鮑拉櫻花步道，沿著粉白花雨蜿蜒前行，仿如走進南半球春日的詩意長廊。
- 穿梭南墨爾本市場，感受新鮮食材與多元文化的交織氣息，盡享城市最地道的在地生活風情。
- 享受墨爾本自由活動，隨心探索城市街頭、咖啡館與藝術空間，深度體驗這座南半球都會的悠閒魅力。
- 歡迎親友、公司及家庭獨立組團，可另選出發日期，敬請查詢。
- 團費已包機場稅、燃油附加費、機場建設費及免收導遊、領隊、司機服務費。
- 因個人衛生及私隱關係，單人報名者必須繳付單人房附加費。

## 旅遊日誌

註：花卉綻放時間視乎當地天氣變化而定，如因氣候原因影響花期，客人不可藉此要求賠償或退團，敬請留意。

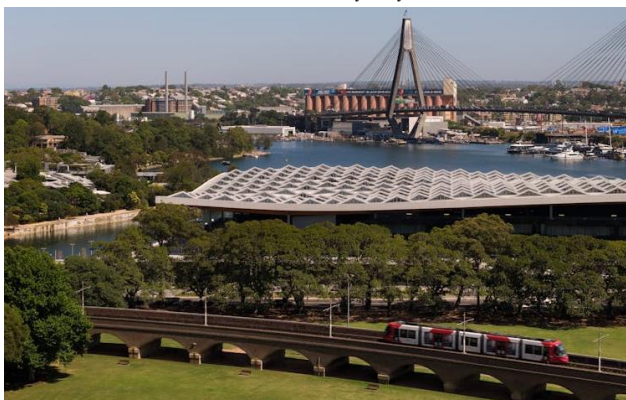
**DAY 01**  
香港 ✈ 悉尼  
Hong Kong ✈ Sydney

是日乘搭豪華客機前往澳洲最大城市悉尼。

**DAY 02**  
悉尼 🚌 (新悉尼漁市場、悉尼歌劇院[專人導覽]、悉尼塔)  
Sydney 🚌 (New Sydney Fish Market, Sydney Opera House, Sydney Tower)

早上抵達悉尼後，專車前往於2026年1月19日在Blackwattle Bay正式開幕的新悉尼魚市場。新址面積較舊址大逾一倍，擁有標誌性的波浪型屋頂，集海鮮批發、40多間美食餐廳、零售與海濱休閒於一體，被譽為「全球最佳魚市場」。及後參觀悉尼歌劇院，安排專人導覽，認識場館設計及結構。悉尼歌劇院是澳洲的綜合藝術中心，在現代建築史上被認為是巨型雕塑的典型作品，也是澳洲的象徵標誌。其特有的帆船造型，由百多萬片瑞典陶瓦鋪成。

🏠 下榻5星 Sheraton Grand 或 Sofitel Sydney Wentworth 或同級。



🍴	Day 1
早	-
午	-
晚	輕膳於航機上



**DAY 03**

悉尼 🚌 南部高地鮑拉(鬱金香節 - 9月11日至10月5日 到達之團隊、櫻花步道)、Benlyicious 士多啤梨園  
🚌 臥龍崗燈塔 🚌 悉尼  
Sydney 🚌 Southern Highlands - Bowral (Tulip Time Festival, Cherry Tree Walk), Benlyicious Strawberries 🚌  
Wollongong Head Lighthouse 🚌 Sydney

早上前往位於澳洲新南威爾斯州南部高地(Southern Highlands)的迷人歷史小鎮鮑拉(Bowral)，小鎮建於1831年，有微型歐洲之稱，被譽為新南維爾斯州「貴族」的休閒之都。以古董市場、復古特色小店、餐館、咖啡廳最多，還有一家網紅甜品店 Gumnut Patisserie曾經獲得無數冠軍獎項，深受遊客青睞，任何時候店裡店外都聚滿慕名而來的客人。小鎮的年度盛事是每年9月舉行的「Tulip Time Festival」鬱金香節，鬱金香節約有8萬株球莖花卉競相綻放。作為澳洲歷史最悠久的花卉節之一，鬱金香節已舉辦超過60年，將博拉爾美麗的科比特花園裝飾成一片色彩繽紛的花海。及後前往櫻花步道，櫻花盛放期於9月中旬至10月上旬，是一條著名的景觀步道，全長約5公里的步道旁，有約500棵「大白花櫻(Tai-Haku)」櫻花盛開，每年春季櫻花盛開時會形成壯觀的白色「櫻花隧道」。繼續前往 Benlyicious 士多啤梨園，抵達後由工作人員講解流程並示範如何採摘士多啤梨。在獨特的溫室中種植士多啤梨，植株生長在離地2米高的隧道式溫室中，這種方法可以有效防止病蟲害，使草莓保持最佳的新鮮度和水分。團員可體驗即摘即食水果的樂趣，或者於園內單純品嚐最新鮮、最美味的士多啤梨，都是難忘的即摘即吃體驗。前往臥龍崗燈塔。它位於澳洲新南威爾斯州臥龍崗(Wollongong)，建於1935年，坐落於旗桿角頂端，是當地著名景點，與附近的舊防波堤燈塔形成獨特的雙燈塔景觀。遊畢乘車返回悉尼。

🏠 下榻5星 Sheraton Grand 或 Sofitel Sydney Wentworth 或同級。



Day 2	Day 3
輕膳於航機上	酒店
悉尼塔自助餐	當地餐廳
中式料理(8餸1湯)	西式晚餐

DAY  
04

悉尼✈墨爾本🚗市內觀光(南墨爾本市場、維多利亞州立圖書館、塗鴉巷弄、聯邦廣場)  
Sydney✈Melbourne🚗City Tour (South Melbourne Market, State Library Victoria, Hosier Lane, Federation Square)

於指定時間前往機場，乘客機飛往有花園城市之稱的墨爾本。墨爾本是澳洲第二大城市，市內擁有眾多維多利亞式建築，被譽為南半球的「教堂之城」，城內保存了大量維多利亞時期留下的大型教堂。抵達後前往南墨爾本市場(South Melbourne Market)，是墨爾本歷史最悠久的市場之一，自1867年以來一直是當地人的購物勝地。這裡不僅匯聚了新鮮的農產品、海鮮、肉類，還有各種美食攤位、手工藝品和家居用品店。市場的氛圍熱鬧又溫馨，是探索墨爾本本地文化的好去處。及後遊覽維多利亞州立圖書館(State Library Victoria)，號稱澳洲最美圖書館，也是世界上最美麗的15座圖書館之一，許多遊客來圖書館就為了參觀唯美的「圓頂閱覽室」，幾乎是墨爾本必遊景點。繼續乘車瀏覽塗鴉巷弄、聯邦廣場等。

🏨下榻5星 Pan Pacific Melbourne 或 Oakwood Premier Hotel 或同級。

DAY  
05

墨爾本🚗泰斯勒鬱金香節(適用於9月12日至10月11日到達之團隊)🚗雷納果園🚗墨爾本  
(註1)增遊櫻桃山櫻花祭(賞期限定適用於9月26日至10月5日到達之團隊)  
Melbourne🚗Tesselaar Tulip Festival (12 Sep-11 Oct)  
🚗Rayner's Orchard🚗Melbourne

乘車前往墨爾本丹頓農區，參觀一年一度的泰斯勒鬱金香節，於濃厚的歐洲風情中欣賞黃色、粉色、紅色的鬱金香爭相綻放，超過50萬株的鬱金香組成大片的繽紛花海，漫步在花田中，令人神往。除壯麗的鬱金香花海之外，還有水仙花、風信子的美態綽約多姿，讓您享受與北半球截然不同的秋遊體驗。前往雷納果園，果園裡有450種水果。從春季的士多啤梨、夏季的漿果、秋季的蘋果，到冬季的柑橘，可全年隨時享受採摘新鮮水果的樂趣。在墨爾本體驗水果採摘，都是與大自然親密接觸，並享受每個季節美味的絕佳方式。遊畢返回墨爾本。

🏨下榻 Pan Pacific Melbourne 或 Oakwood Premier Hotel 或同級。

(註1:適用於9月26日至10月5日到達之團隊)增遊-櫻桃山櫻花祭  
在亞拉河谷的Cherry Hill Orchards 遊覽一年一度的櫻花節，每年9月下旬至10月上旬，僅僅開花兩星期的櫻花景致，一望無際的櫻花步道，漫山粉白櫻花綻開的盛況美得令人驚嘆。賞櫻之餘，亦可欣賞雅拉谷的壯麗景色，感覺截然不同的櫻花風景。

DAY  
06

墨爾本🚗普芬比利蒸汽火車🚗菲臘島(朱古力廠、神仙企鵝專區)🚗墨爾本  
Melbourne🚗Puffing Billy Railway🚗Phillip Island  
(Chocolate Factory, Nobbies Viewpoint, Penguin Parade)  
🚗Melbourne

登上普芬比利蒸汽火車展開鐵道小旅程，普芬比利蒸氣火車鐵路是一個非營利機構，同時也是一座名副其實「活的博物館」。普芬比利鐵路修建於1900年。當年，主要為偏遠山區居民服務，運送乘客、木材和食物等。總共修建了四條窄軌鐵路，普芬比利鐵路是其中保存最完好的一條。現今站務員身著傳統制服，帶您踏上復古體驗之旅，讓您回到20世紀初普芬比利蒸汽火車的輝煌歲月，列車行駛於美麗的丹頓農山脈間，貫穿長滿蕨類植物的森林及綠地。繼續前往墨爾本東南部的菲臘島，參觀菲臘島最「甜蜜」的景點，探索令人驚嘆的朱古力世界，了解當地朱古力匠人如何炮製令人一試難忘的美味傑作，甚至參與朱古力製作過程。隨後特別安排於神仙企鵝專區等候成群結隊的小精靈「神仙企鵝」回巢的盛況，神仙企鵝是世界上體型最小及唯一生活在澳洲的企鵝，牠們每天日出前出海覓食沙丁魚，平均一天暢游50至80海里，入夜後才陸續從大海中回巢，其聯群結隊、踏著可愛步姿的場景異常壯觀。遊畢返回墨爾本。

🏨下榻5星 Pan Pacific Melbourne 或 Oakwood Premier Hotel 或同級。

DAY  
07

墨爾本(是日自由活動)：可休閒探索墨爾本市、享用酒店設施或參加自費節目  
Melbourne (Whole day Free for Leisure)

是日自由活動(可休閒探索墨爾本市、享用酒店設施或參加自費節目)。詳情請向本公司職員查詢及索取自費節目表。

🏨下榻 Pan Pacific Melbourne 或 Oakwood Premier Hotel 或同級。

DAY  
08

墨爾本✈香港  
Melbourne✈Hong Kong

航機於是日安抵香港。

註：

- 若團內任何人士於行程中確診時疫傳染病，而被當地政府或地接社安排相關防疫措施，客人不得藉此要求退款或賠償，客人須自行負責因而產生的額外費用。
- 以上餐膳、交通、行程、酒店如遇節日、裝修、展覽會、客滿或特殊情況下，將以其他安排代替，而酒店更可能於其他城鎮之同級住宿取代，客人不得藉此要求退款或賠償。
- 本社之所有行程單張、宣傳電郵、條款及細則之內容，均以中文版本為準。
- 酒店之星級間中會有升降，本單張所列酒店之星級以行程製作及刊印當日為準，本公司不會因酒店降級而作任何補償。
- 行程內之自費活動(如適用)會因參加人數不足、不適合的天氣或其他不能預計的因素而不能成行。
- 領隊及導遊可按實際情況安排觀光時間，客人不得藉此要求賠償。
- 所有圖片只供參考。
- 報名前請細閱本社網站tcitravel.com內之最新版本的細則及責任條款。

Day 4

早 酒店  
午 -  
晚 當地餐廳

Day 5

酒店  
當地餐廳  
Meat & Wine Co Restaurant

Day 6

酒店  
當地餐廳  
Rusty Water Brewery Restaurant & Bar

Day 7

酒店  
-

Day 8

酒店  
輕膳於航機上