



全程採用2+1
VIP豪華旅遊巴士



銀髮優惠
高達港幣150

2026年6月1日後出發適用

天地坼

8天

「風蝕奇台凝翠灣」北疆烏魯木齊直航8天

暢遊：烏魯木齊(新疆古生態園、和田玉文化館、新疆彩棉文化館、國際大巴扎)、海上魔鬼城、阿禾公路、禾木村、喀納斯景區、克拉瑪依(烏爾禾世界魔鬼城)

感受 • 完美時刻

新疆有南北之分，在當地人眼中，南疆與北疆各具獨特風景及個性。北疆有人間仙境喀納斯湖靜臥山間、世外桃源禾木村如夢似幻。穿越阿禾公路前往禾木景區，全程208公里，風光媲美獨庫公路，行走其中，彷彿栽進一條無盡的油畫長廊，每一里都在天地間潑灑色彩。

團號：CSX08(ZL)-經濟客位



精選豐富多元的旅遊體驗

別樹一格

特意安排乘直航客機來回烏魯木齊，減省轉機時間，方便快捷；喀納斯景區安排獨立環保包車，免排隊等候景區班車；特別安排穿越阿禾公路前往禾木景區，全程208公里，媲美獨庫公路，行走其中猶如置身一條油畫長廊中。

優越居停

住宿禾木村舒泊瑞斯酒店或同級，坐落於被譽為「中國攝影家天堂」的禾木村中，酒店被洪巴斯大草原環繞，空氣清新，風景如畫。

美饌珍饈

新疆美食風味豪邁樸實，展現大漠民族的熱情與草原飲食的原始魅力。行程將安排品嚐新疆特色風味：冷水魚宴、清燉羊肉、羊拐抓飯、西北川湘菜、歡送宴等，大飽口福。





別樹一格

喀納斯景區、禾木村

於喀納斯景區安排獨立環保包車，免排隊等候景區班車，增加遊覽時間，欣賞臥龍灣、月亮灣和神仙灣的美景，更登上禾木觀景台，欣賞禾木全景。

禾木村與喀納斯、白哈巴並稱為「三大圖瓦人村落」。這裡被譽為「中國第一村」及「神之後花園」，以原始的木屋建築、廣袤的白樺林及夢幻的晨霧景觀聞名。



海上魔鬼城、烏爾禾魔鬼城

海上魔鬼城是一處極為罕見的雅丹地貌與湖泊景觀交織的自然奇觀。它與常見的沙漠雅丹不同，其赭紅色的岩石群緊鄰著廣闊的烏倫古湖（吉力湖），呈現出「半是雅丹，半是海水」的壯麗對比。

烏爾禾魔鬼城（又名「世界魔鬼城」），是中國最瑰麗的雅丹地貌景觀之一。這裡曾被《中國國家地理》評選為「中國最美雅丹」第一名，以其奇特的地貌與風聲如鬼嚎的神秘氛圍聞名。





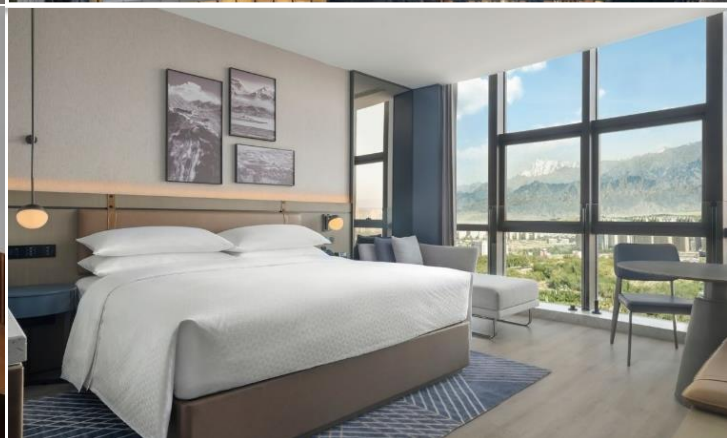
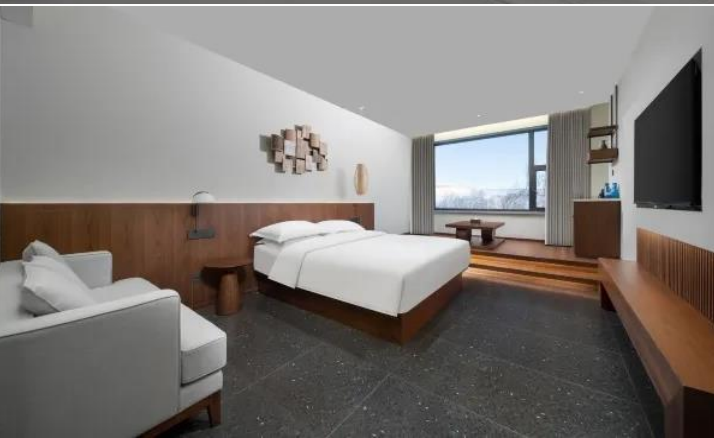
優越居停

禾木村舒泊瑞斯酒店

禾木村安排入住舒泊瑞斯酒店或同級，酒店位於禾木景區，被洪巴斯大草原環繞，空氣清新，風景如畫。入住其間，滿目蒼翠，林海蔥蘢，既可暢快呼吸山野清靈之風，又可在觀景天台仰望星空，是禾木景區一顆璀璨的明珠。

Four Points by Sheraton Urumqi 烏魯木齊福朋喜來登酒店

烏魯木齊安排入住2023年開業的 Four Points by Sheraton Urumqi 或同級。酒店採用現代工業復古風格，配備格調客房及舒適床品設施，以溫暖、不張揚的色調營造出放鬆的房間氛圍，助您放鬆身心。



旅遊誌趣

- 保證全程採用2+1VIP豪華旅遊巴，尊貴享受。
- 福海海上魔鬼城因獨特的地質地貌而得名。這裡有優美的海濱風景，也有奇特的峽谷神韻。
- 遊逛烏魯木齊新疆國際大巴扎，其建築風格具有鮮明的伊斯蘭特色，這裡的商品數量眾多，充滿少數民族風情。
- 歡迎親友、公司及家庭獨立組團，可另選出發日期，敬請查詢。
- 團費已包機場稅、燃油附加費、機場建設費及免收導遊、領隊、司機服務費。詳情請參閱價目表。
- 因個人衛生及私隱關係，單人報名者必須繳付單人房附加費。

旅遊日誌

註1：中國每個地區均設有不同車速限制，時速平均為每小時40至80公里，須視乎路面情況。

註2：新疆地區由於自身地理條件有限，住宿和餐飲會較為遜色，敬請留意。

註3：花開花落屬不可掌控的自然現象，如遇上天氣或其他因素而未能如期開花，恕無賠償。

註4：如遇香港烏魯木齊直航爆滿，將改為轉機前往，每人可退HKD500/人。

DAY

01

香港 ✈ 烏魯木齊 🚗 新疆古生態園(汗血寶馬、矽化木、千年胡楊)

是日乘客飛往新疆首府烏魯木齊。抵達後，遊覽新疆古生態園，坐落於烏魯木齊市的鯉魚山公園內，屬於園中園，園內收集保護了矽化木、千年胡楊等大量珍貴古生態資源，可觀賞古老的汗血寶馬、傾聽隕石的天籟之音，細品新疆古生態園厚重的文化韻味。

🏠 下榻烏魯木齊美豪麗致酒店 或 福朋喜來登酒店 或 同級。

DAY

02

烏魯木齊 🚗 福海(海上魔鬼城) 🚗 阿勒泰

早上前往海上魔鬼城，它地處吉力湖東岸，因獨特的地質面貌而得名。這裡有優美的海濱風景，也有奇特的峽谷神韻。這裡的雅丹地貌色彩凝重，南北走向綿延十餘里，坡體垂直高度平均20多米，因長年風蝕雨蛀，形成造型奇特的地貌景觀，登高望遠，君臨天下的感覺油然而生。稍後前往阿勒泰。

🏠 下榻阿勒泰尊茂寶石酒店 或 錦江國際酒店 或 同級。



DAY

03

阿勒泰 🚗 阿禾公路 🚗 禾木村(雲霄峰纜車)

早上驅車途經阿禾公路前往禾木景區。阿禾公路位於阿勒泰地區布爾津縣，路線全長200餘公里，公路兩邊草木豐茂，空氣潔淨，美如江南風光，景觀大道欣賞烏希里克濕地、通巴原始森林、托勒海特草原等沿途風光。特別安排乘坐雲霄峰纜車，可360度觀看禾木全景，感受「一覽四季、一眼四國」的獨特風景，是觀看禾木雲海的絕佳觀賞點。

🏠 下榻禾木村舒泊瑞斯酒店 或 禾木山莊 或 同級。



DAY

04

禾木村[包區間車]：圖瓦人村寨、登觀景台賞禾木全景、白樺林、小橋、流水、小木屋 🚗 賈登峪

早上驅車前往禾木村，抵達後乘區間車沿著蜿蜒的小路登上禾木觀景台賞禾木全景，於山上可看到整個禾木村的景象，炊煙裊裊，整個村莊都瀰漫著煙霧，仿如置身仙境。遊覽最大的圖瓦人村莊，深入了解圖瓦人生活。再往觀景台，欣賞白樺林、小橋、流水、小木屋的美麗風光。

🏠 下榻喀納斯賈登峪鴻福生度假大酒店 或 喀納斯白樺林度假大酒店 或 同級。



Day 1

Day 2

Day 3

Day 4

早

-

酒店

酒店

酒店

午

-

中式合菜

中式合菜

中式合菜

晚

新疆風味(包廂)

冷水魚宴(包廂)

酒店合菜

酒店合菜

DAY

05

賈登峪(喀納斯景區[包獨立環保車])(月亮灣、臥龍灣、神仙灣、鴨澤湖、喀納斯湖) 賈登峪
布爾津

早上乘車前往喀納斯(中國國家5A級景區),是集冰川、湖泊、森林、草原、牧場、河流、民族風情、珍稀動植物於一體的綜合景區,被譽為「東方瑞士」、「攝影師天堂」。隨著天氣變化,湖水更換上不同的色調、風采。每當煙雲繚繞,雪峰、春山若隱若現,恍若隔世。遊覽臥龍灣,沿途看到藍色月牙形湖灣—月亮灣,是喀納斯的標誌景點,再到傳說仙人居住的神仙灣,這裡的河水將森林和草地切分成一塊塊似連似斷的小島。及後乘船遊覽核心景點喀納斯湖,或許有機會看到著名的湖怪,據說牠身長可達10米。

■ 下榻布爾津蘇通假日酒店或童話邊城酒店或同級。



DAY

06

布爾津(克拉瑪依(烏爾禾世界魔鬼城[含區間車]))
石河子市/呼圖壁市

是日早上驅車前往烏爾禾魔鬼城,此處是典型的雅丹地貌,「雅丹」是維吾爾語「陡壁的小丘」之意,是在乾旱、大風環境下形成的一種獨特的風蝕地貌。在一望無際的戈壁荒漠上,有著數不清的土丘、壟崗,高低不等,縱橫交錯,形狀怪異,像一大片古城堡。及後前往石河子或呼圖壁市。

■ 下榻石河子環悅國際酒店或同級。



DAY

07

石河子市/呼圖壁市(烏魯木齊(國際大巴扎、和田
玉文化館、中國新疆彩棉文化館))

早上遊逛充滿伊斯蘭風格的大市集「國際大巴扎」。巴扎,就是集市的意思。新疆國際大巴扎的建築風格,具有鮮明的伊斯蘭風格,這裡的商品數量眾多,充滿了鮮明的少數民族特色可以購買充滿新疆特色的葡萄乾、杏乾、精油等商品。這裡還是新疆各類美食匯集的地方,能品嚐到各種新疆水果、手抓飯、羊肉等當地美食。稍後前往和田玉文化產業園,產業園的目標是「做好和田玉文化,做精和田玉教育,做大和田玉產業規模,做響新疆和田玉品牌」,助力新疆和田玉行業發展,助推中國和田玉文化傳承。最後前往中國新疆彩棉文化館,中國彩棉科技園內,是了解新疆特產「天然彩色棉花」及棉花產業的重要景點。彩棉文化展示了天然彩色棉花(如棕色、綠色等)的種植技術、研發歷史及加工工藝。晚餐後送往機場乘機返港。



DAY

08

烏魯木齊✈香港

航機於是日安抵香港。

註:

- 若團內任何人士於行程中確診時疫/傳染病,而被當地政府或地接社安排相關防疫措施,客人不得藉此要求退款或賠償,客人須自行負責因而產生的額外費用。
- 以上餐膳、交通、行程、酒店如遇節日、裝修、展覽會、客滿或特殊情況下,將以其他安排代替,而酒店更可能於其他城鎮之同級住宿取代,客人不得藉此要求退款或賠償。
- 行程內容上的執行,可能因特殊情況下之安排而有所改動或增減,客人不得藉此要求退款或賠償。
- 領隊及導遊可按實際情況安排觀光時間,客人不得藉此要求賠償。
- 酒店之星級間中會有升降,本單張所列酒店之星級以行程製作及刊印當日為準,本公司不會因酒店降級而作任何補償。
- 行程內之自費活動(如適用)會因參加人數不足、不適合的天氣或其他不能預計的因素而不能成行,客人不得藉此要求退款或賠償。
- 所有圖片只供參考。
- 報名前請細閱本社網站tcitravel.com內之最新版本之細則及責任條款。
- 本社之所有行程單張、宣傳電郵、條款及細則之內容,均以中文版本為準。



Day 5

早

酒店

午

中式合菜

晚

清燉羊肉(包廂)

Day 6

酒店

羊拐抓飯

西北川湘菜(包廂)

Day 7

酒店

中式合菜

歡送宴(包廂)

Day 8

航機上

-

-