



銀髮優惠  
高達港幣150

2026年6月1日後出發適用

## 雪峰峽

6天

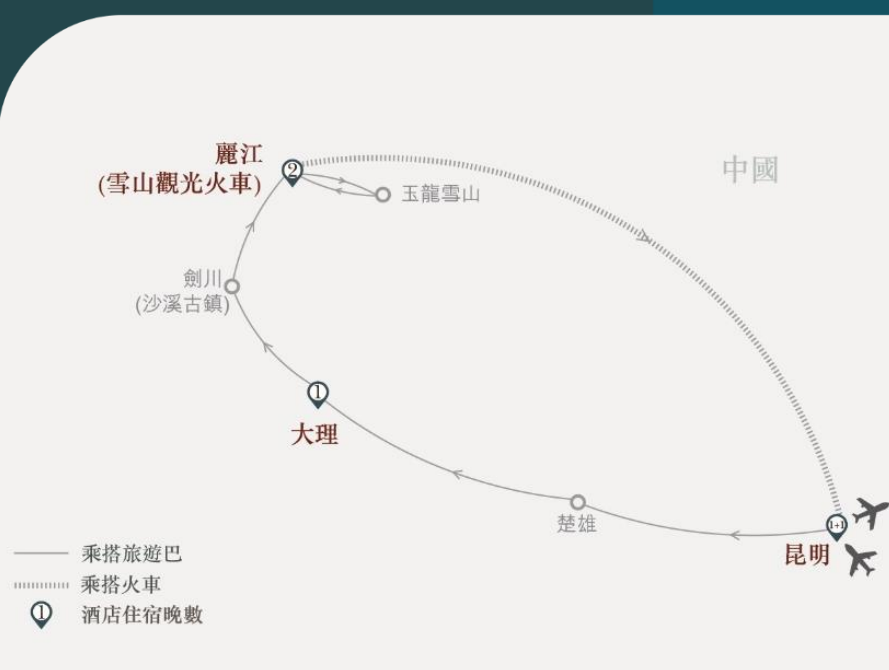
「草坪雲嶺碧藍月」雲南精選—麗江玉龍雪山、大理古城、劍川沙溪古鎮、昆明西山龍門純玩6天

暢遊：昆明(西山龍門、昆明老街)、楚雄(太陽曆廣場)、大理(崇聖三塔寺、喜州白族民居三道茶、大理古城)、劍川(沙溪古鎮)、麗江(麗江古城、玉龍雪山—雲杉坪索道、藍月谷、麗江雪山觀光火車、印象麗江)

### 感受•完美時刻

古人以「彩雲南現」來遙指雲南這片神秘的雲嶺高原，在這塊紅土高原上，有四季如春的昆明，有古南詔大理，有充滿柔軟時光的麗江，絢麗斑斕的民族文化的賦予了她神秘多彩的無限魅力。搭乘2025年開通的麗江雪山觀光火車，一起穿越春色畫卷，盡享一場融合視覺與文化的盛宴。

團號：CKD06(ZL)-經濟客位



## 精選豐富多元的旅遊體驗

### 別樹一格

遊覽玉龍雪山，於雲杉坪索道前往海拔約3,240米的雲杉坪，是欣賞玉龍雪山近景的熱門路線；欣賞世界高海拔的歌舞劇《印象麗江》表演；遊覽沙溪古鎮，這裡是茶馬古道上唯一倖存且保存完好的「千年古集市」；搭乘麗江雪山觀光火車，為全球首列全景觀光山地旅遊列車，沿途風景盡收眼底。

### 優越居停

全程共住宿5晚國際品牌酒店，一流享受。包括昆明入住2晚2025年開業的Four Points by Sheraton Kunming City Centre Hotel、麗江入住2晚Hotel Indigo Lijiang Ancient Town by IHG、大理入住2025年開業的Mercure 美居酒店。

### 美饌珍饈

於翠湖茴香熙樓品嚐雲南風味，大飽口福；於木王宴語享用黑松露烤鴨風味，回味無窮；於荷穀食府品嚐火塘雞風味，大快朵頤；安排享用野生菌火鍋和新派白族等地道風味，一流享受。





## 別樹一格

### 玉龍雪山景區、雲杉坪索道

玉龍雪山風景區位於雲南麗江，是國家5A級旅遊景區，當中納西族神山—主峰扇子陡高5,596米，終年積雪。核心景點包括冰川公園、藍月谷、雲杉坪及鼈牛坪，以壯麗冰川、高山草甸與清澈藍湖聞名。

雲杉坪索道（又稱「小索道」）是雲南麗江玉龍雪山景區內三條主要的索道之一。遊客可乘纜車從海拔約3,000米的白水河附近登上海拔3,240米的雲杉坪，是一處隱藏在原始雲杉林中的高山草甸。

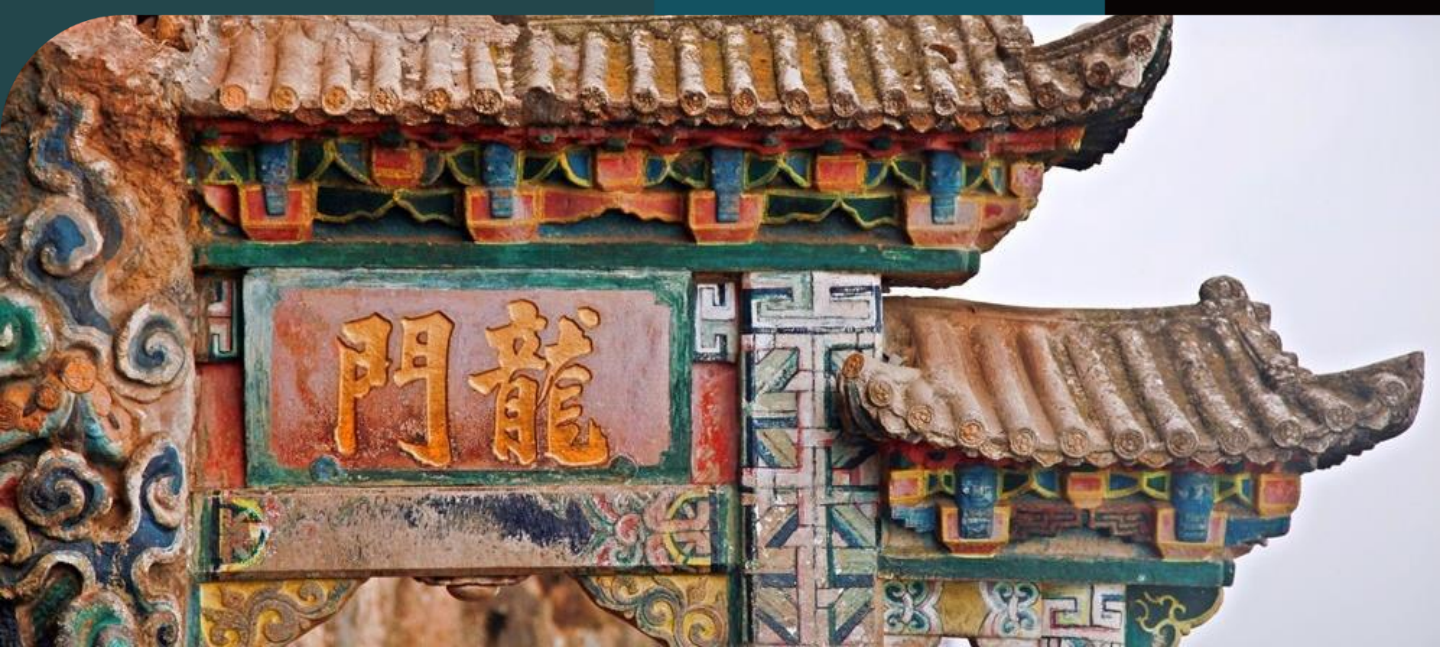


### 印象麗江、藍月谷

《印象·麗江》是由著名導演張藝謀、王潮歌、樊躍共同執導的大型原生態實景演出。這部作品最獨特之處在於它是目前世界上唯一一部在白天進行、且在海拔高達3,050米的玉龍雪山景區內上演的實景劇。

藍月谷位於中國雲南省麗江市玉龍雪山東麓，是玉龍雪山冰雪融水流經山谷形成的絕美景觀。湖水因富含礦物質且河床泥巴呈白色，在晴天時呈現迷人的寶藍色或Tiffany Blue，被譽為「小九寨溝」。





## 別樹一格

### 昆明西山龍門、楚雄太陽曆廣場

昆明西山龍門位於西山森林公園內，是雲南規模最大、最精美的道教石窟。它高懸於海拔約2,300米的羅漢峰懸崖峭壁上，比滇池水面高出約400多米，被譽為「滇南第一勝境」。

楚雄稱為太陽曆廣場，是中國唯一的彝族文化主題園林，展示彝族先民創造的「十月太陽曆」古曆法為核心。園內以十月太陽曆雕塑廣場（祭天壇）為標誌，展示了彝族把一年分為5季10個月、每月36天的獨特天文曆法智慧。

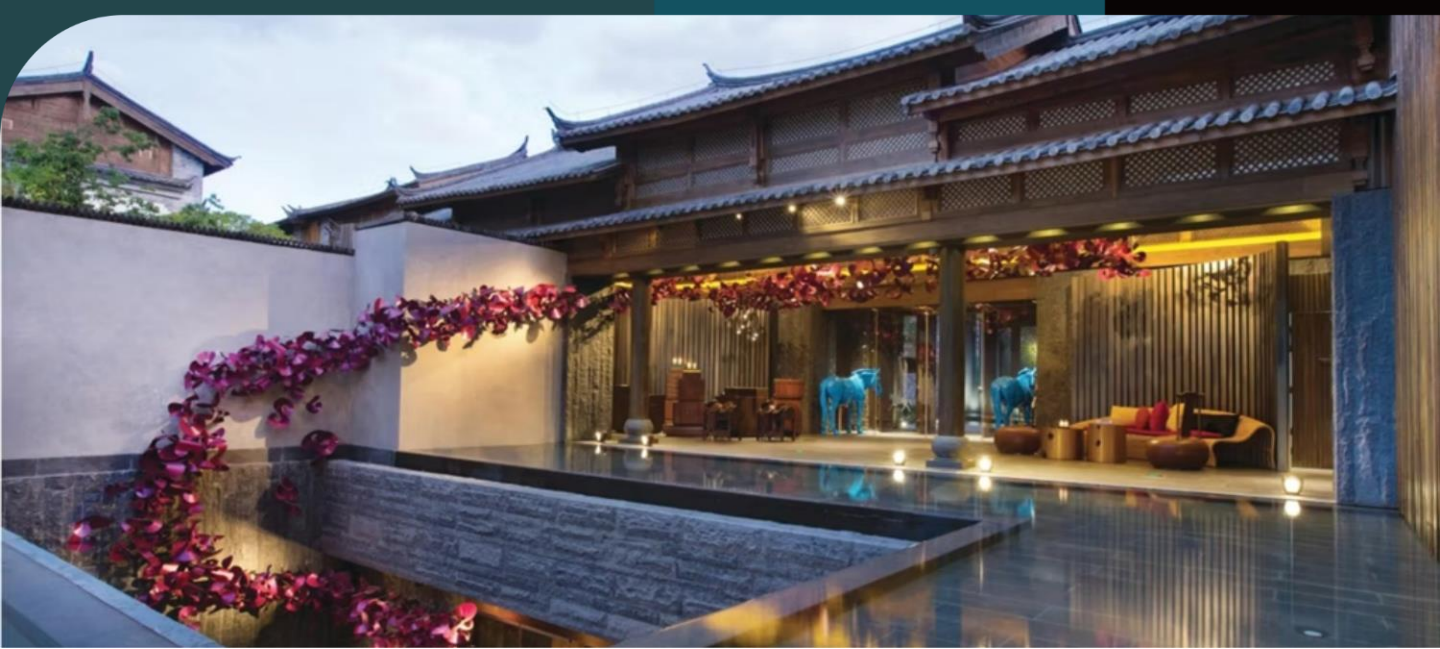


### 麗江雪山觀光火車、大理崇聖三塔寺

麗江雪山觀光火車是全球首列全景觀光山地旅遊列車，於2025年2月正式開通。它連接了麗江古城與玉龍雪山景區，讓遊客能以360度全景視野欣賞雪山美景。

大理崇聖寺三塔寺集歷史、建築與宗教文化於一身，東臨洱海、西靠蒼山，風景極其壯麗。前往景區內的聚影池，可以拍攝到三塔與藍天白雲在水中的完美倒影，是攝影愛好者必到之處。





## 優越居停

### Hotel Indigo LIJIANG ANCIENT TOWN by IHG 麗江古城英迪格酒店

安排2晚入住國際品牌麗江Hotel Indigo LIJIANG ANCIENT TOWN by IHG 或同級，酒店充分融入古城周邊環境，將耳目一新的鄰間設計巧妙融合納西族、藏族文化以及茶馬古道文化元素，為酒店打造出啟迪靈感且充滿當代氣息的設計，猶如茶馬古道上的當代「驛站」。

### 昆明福朋喜來登酒店(2025年開業) Four Points by Sheraton Kunming City Centre Hotel

昆明住宿2晚國際品牌 Four Points by Sheraton Kunming City Centre Hotel 或同級。酒店踞守春城核心腹地，坐擁金馬碧雞坊地標景觀，下樓即達南屏步行街與昆明老街。多間全景客房配備福朋舒適床品及高速網絡，客房可俯瞰千年古迹與現代霓虹交織的城市畫卷。





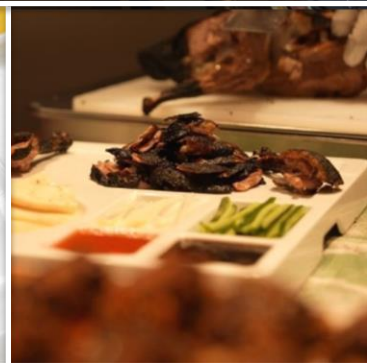
## 美饌珍饈

### 翠湖茴香熙樓—雲南風味

位於昆明翠湖畔的茴香熙樓，是當地極具代表性的高端雲南菜（滇菜）餐廳，以民國時期的懷舊美學與地道風味聞名。該餐廳連續多年入選大眾點評必吃榜，是許多遊客體驗雲南精緻飲食文化的熱門選擇。

### 木王宴語—黑松露烤鴨風味

木王宴語是雲南麗江熱門餐廳，其招牌菜「黑松露烤鴨」融合了當地名產與傳統烹調技術，烤鴨皮脆肉嫩，最特別之處在於鴨皮點綴酸末葉並搭配黑松露醬，讓傳統烤鴨增添了菌類的濃郁香氣與自然風味。



## 旅遊誌趣

- 搭乘高鐵從麗江前往昆明，大大減省行車時間而增加觀光時間。
- 遊逛大理古城，享受蒼山下的慢生活，逛小店、泡酒吧，品味文藝時尚的魅力古城。
- 遊逛《世界文化遺產》麗江古城，建於宋末元初，以不築城牆馳名，走訪以小橋流水人家為特色的四方街。
- 團費已包機場稅、燃油附加費、機場建設費及免收導遊、領隊、司機服務費。

## 旅遊日誌

DAY

01

香港✈️昆明

乘客機直航飛往雲南省省會昆明。

麗下榻昆明2025年開業-福朋喜來登酒店 (FourPoints by Sheraton Kunming City Centre Hotel) 或同級。

DAY

02

昆明🚗楚雄(太陽曆廣場)🚗大理(崇聖三塔寺[包電瓶車]、喜州白族民居【三道茶】、「大理古城」五華樓、洋人街)

早餐後前往楚雄參觀太陽曆廣場，太陽曆廣場是以彝族十月太陽曆的古曆法為核心標誌，集中展示彝族優秀文化遺產的一個彝族文化大觀園和動態博物館。稍後前往大理參觀崇聖寺三塔，始建於唐朝開元年間(公元713-741年)，在中國古代歷史上，先後有9位國王到崇聖寺出家為僧，再加上著名作家金庸先生筆下的《天龍八部》，更使這間皇家國寺充滿著傳奇色彩。崇聖寺三塔早在1961年3月被國務院公布為第一批全國重點文物保護單位，由一大二小三座佛塔組成，鼎立之態顯得雄渾壯麗。前往喜州白族民居欣賞白族歌舞表演，品嚐一苦、二甜、三回味【三道茶】。及後遊逛大理古城洋人街、五華樓，每當夜幕降臨，遍布兩旁的各式酒吧，燈紅酒綠般，是古城夜色裡其中一道美景。

麗下榻大理2025年業-Mercure 美居酒店(蒼洱大道店)或同級。



DAY

03

大理🚗劍川(沙溪古鎮)🚗麗江(麗江古城四方街)

早上前往位於劍川縣的沙溪古鎮，可追溯到2,400多年前春秋戰國時期，是一個歷史悠久的千年古鎮，至今仍然保留著原始的建築特色。遊畢前往麗江市古城區(又名大研鎮)，始建於宋末元初，是一座沒有城牆的古城，古城內的街道依山傍水修建，於2012年被聯合國教科文組織列入《世界文化遺產》，是中國以整座古城申報世界文化遺產獲得成功的兩座古城之一。抵達後，遊逛古城四方街，是大研古鎮的中心，兩層的木造樓房，古色古香，置身其中恍如時光倒流。

麗下榻麗江古城英迪格酒店 (Hotel Indigo LIJIANG ANCIENT TOWN by IHG) 或同級。



DAY

04

麗江(玉龍雪山景區+雲杉坪索道[海拔3,240米]、原生態大型實景演出《印象麗江》、藍月谷[包電瓶車]、黑龍潭公園、麗江雪山觀光火車[單程])

早上前往玉龍雪山，雲杉坪索道(小索道)是玉龍雪山景區三條索道之一，海拔約3,240米，是遊覽海拔4,506米冰川公園(大索道)之外的輕鬆選擇，適合扶老攜幼。索道單程僅需約3至5分鐘，可直達原始雲杉林包圍的高山草甸，在此遠眺玉龍雪峰、飽覽綠草如茵的美景。稍後前往東巴聖地藍月谷(包電瓶車)，由玉龍雪山融水白水河流經此地形成。白水河水質未受任何污染，河床都是白色大理石、石灰岩碎組成的山溪，水也彷彿成了白色而得名。及後安排觀看張藝謀執導的原生態大型實景演出《印象麗江》。隨後遊覽麗江黑龍潭公園，玉龍雪山倒影於黑龍潭上更是此處的「招牌美景」。搭乘麗江雪山觀光火車觀賞景色。麗江雪山觀光火車是全球首列全景觀光山地旅遊列車，於2025年開通初期運營，連接麗江古城與玉龍雪山景區，全程約20.7公里，最高時速70公里，串聯了白沙古鎮、玉水寨、東巴谷等景點，並配備巨型電動變色玻璃車窗和融入納西文化的車廂，提供全景視野和獨特的文化體驗。

註：如雪山觀光火車停開，將退回費用RMB60/人

麗下麗江古城英迪格酒店 (Hotel Indigo LIJIANG ANCIENT TOWN by IHG) 或同級。

Day 1

Day 2

Day 3

Day 4

早

-

酒店

酒店

酒店

午

-

中式合菜

喜賞貴飯-沙溪風味

雪廚火鍋(一人一鍋)

晚

-

若水三千-新派白族風味

荷穀食府-火塘雞風味(含烤松露或烤松茸，依季節變化提供)

木王宴語黑松露烤鴨風味



## DAY 06 昆明✈香港

於指定時間前往機場乘客機返港。

## DAY 05 麗江(高鐵[二等座]) ➔ 昆明(西山龍門[電瓶車上下]、老街錢王街、景星街、紙片樓)

早上搭乘高鐵前往昆明。首先遊覽西山龍門，西山龍門是滇中名勝，位於西山風景區懸崖峭壁上，是雲南最大道教石窟，有「一登龍門，身價百倍」的美譽。景區包含舊石室、慈雲洞、達天閣等，歷時72年開鑿而成，特色為絕壁棧道與魁星點斗石雕。在此可俯瞰滇池，遠眺「睡美人」山勢，是兼具人文古蹟與壯闊景觀的旅遊點。隨後遊逛昆明老街，昆明市中心最原汁原味的老街區。街區共有六街十巷，大量保存了清代和民國時期的特色民居建築、老商號等，別有一番歷史韻味。古老的街巷、建築、門樓都極具歷史感和歲月感，街區遍布數十個歷史建築、文化建築，是感受昆明城市歷史與文化的最好去處。

⚡下榻昆明2025年開業 - 福朋喜來登酒店 (FourPoints by Sheraton Kunming City Centre Hotel) 或同級。

註：

- 若團內任何人士於行程中確診時疫/傳染病，而被當地政府或地接社安排相關防疫措施，客人不得藉此要求退款或賠償，客人須自行負責因而產生的額外費用。
- 領隊導遊可按實際情況安排觀光時間。
- 酒店之星級間中會有升降，本單張所列酒店之星級以行程製作及刊印當日為準，本公司不會因酒店降級而作任何補償。
- 行程內之自費活動（如適用）會因參加人數不足、不適合的天氣或其他不能預計的因素而不能成行。
- 所有圖片只供參考。
- 報名前請細閱本社網站tcitravel.com內之最新版本的細則及責任條款。



Day 5

Day 6

早

酒店

酒店

午

野生菌火鍋

-

晚

翠湖茵香熙樓-雲南風味

-