

銀髮優惠
高達港幣280

2026年9月22日出發適用

山川隔

10天

「金裝素裹江陵匯」長江三峽中秋(上水)
—長江探索號、吉林省長春、三角龍灣、
長白山秋色、武漢10天

暢遊：吉林省（長白山西坡、三角龍灣、大龍灣、吊水壺瀑布、長春偽滿皇宮博物館、長春歷史文化博物館、長春電影廠博物館舊址、這有山商業街）、湖北省武漢（黃鶴樓）、長江三峽（巫峽、瞿塘峽、三峽大壩升船機、《千年巴東一夜回》）

經濟客位:

CYS10(ZL) [2/F-豪華套房]

CYS10-A(ZL) [3/F-豪華套房]

CYS10-B(ZL) [4/F-豪華套房]

團號: CYS10-C(ZL) [5/F-豪華套房]

CYS10-D(ZL) [5/F-大使館套房]

商務客位:

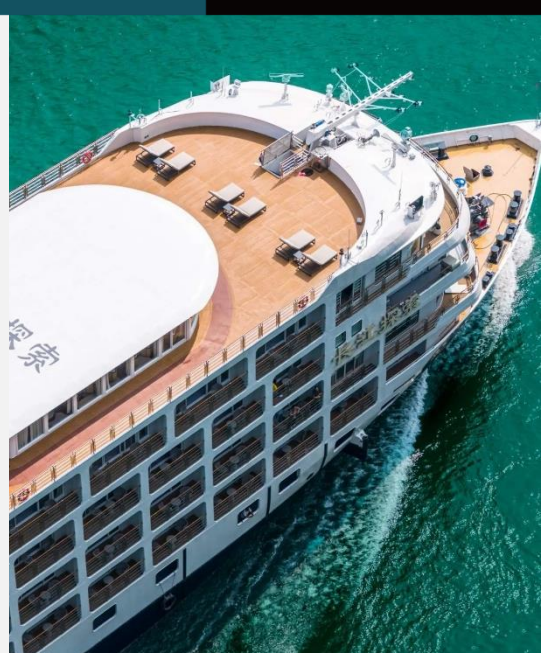
CYS10-E(ZL) [5/F-名人套房]

CYS10-F(ZL) [3/F-名人套房]

出發日期：2026年9月22日(只辦1團)

感受・完美時刻

自古以來，三峽就被喻為長江的珠冠。騷人墨客，無不濃墨重彩，狀而繪之。選乘「全新遊船—長江探索號」暢遊被大自然造就的「天然畫廊」，長江三峽，震懾於中國無可比擬的景色，壯觀宏偉。長白山的秋色被譽為「北國秋之天花板」，而位於長白山門戶的三角龍灣，則是這場視覺盛宴中不可錯過的火山口湖秘境。



精選豐富多元的旅遊體驗

別樹一格

遊走長江三峽，是體驗中國山水精華的經典；暢遊長白山三角龍灣欣賞紅葉，並於大龍灣賞秋色，特別安排火山湖遊船，更於吊水壺瀑布賞紅葉。遊覽黃鶴樓，它以「天下江山第一樓」著稱；遊覽長春偽滿皇宮博物館，了解溥儀充當「偽滿洲國」傀儡皇帝時的宮殿；乘坐長春百年電車，感受復古鐵道時光。

優越居停

入住武漢 Fairmont Wuhan Hotel 或同級，交通便利；2晚入住長白山 Sheraton Changbaishan Resort 或 The Westin Changbaishan Resort 或同級，客人可於酒店內自由享用溫泉，一流享受；2晚入住長春 Hyatt Regency Changchun 或同級，地利位置優越；入住4晚長江探索號，頂級奢華航程。

美饌珍饈

多元地道美食體驗：長白山人參餐、京菜風味、朝鮮族風味、宜昌夷陵風味等，並享用特別安排的中秋晚宴，度過中秋團圓夜。





別樹一格

長白山西坡、三角龍灣賞紅葉

長白山西坡景區的秋色，以原始林海的層林盡染和開闊的天池視野著稱，是欣賞長白山秋季色彩層次感（紅葉、黃葉與常綠針葉林交織）的絕佳地點。遊覽高山花園、登天池和高山苔原等。

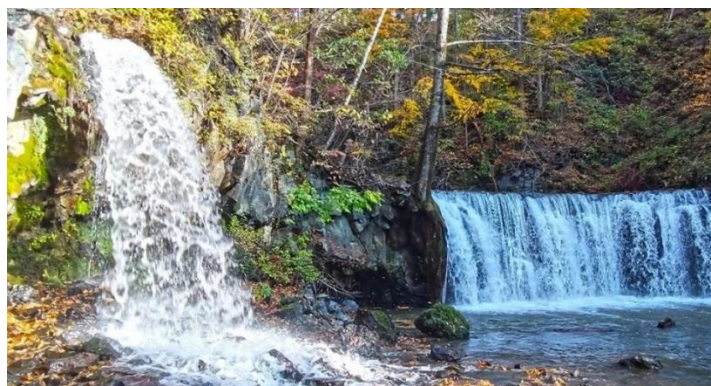
「三角龍灣」位於中國吉林省通化市輝南縣的龍灣群國家森林公園內，是著名的賞紅葉勝地。秋季時，火紅的楓葉與碧綠的湖水交相輝映，被譽為「火山遺珠」。



大龍灣賞秋色、吊水壺瀑布賞紅葉

大龍灣由多個火山口湖（瑪瑙湖）組成，秋季是最佳觀賞期。秋霜染紅了漫山的紅松林，湖水澄碧如鏡，倒映著「五花山」紅、黃、綠交織的絢麗色彩。

吊水壺瀑布的紅葉以火山地貌、清澈瀑布交織的獨特景觀聞名，瀑布落差約4至7米，水流自懸崖間傾瀉以下，狀似茶壺倒水，因而得名。秋季時，飛濺的水花與周邊火紅的楓葉交相輝映，是必拍的經典畫面。





別樹一格

長春百年電車、長春偽滿皇宮博物館

長春的有軌電車（俗稱「叮叮車」）自1941年起營運，是這座城市著名的百年文化符號，秋季可觀賞紅葉落影。這是體驗當地生活最經濟的方式，部分班次會使用復古造型的仿電車車型。

長春偽滿皇宮博物館屬於宮廷遺址型博物館，在2017年被評為國家一級博物館，屬於國家五A級旅遊景點。館內收藏著大批偽滿宮廷文物和近代具體代表性的書畫作品等藝術精品，經常舉辦大型展覽活動。

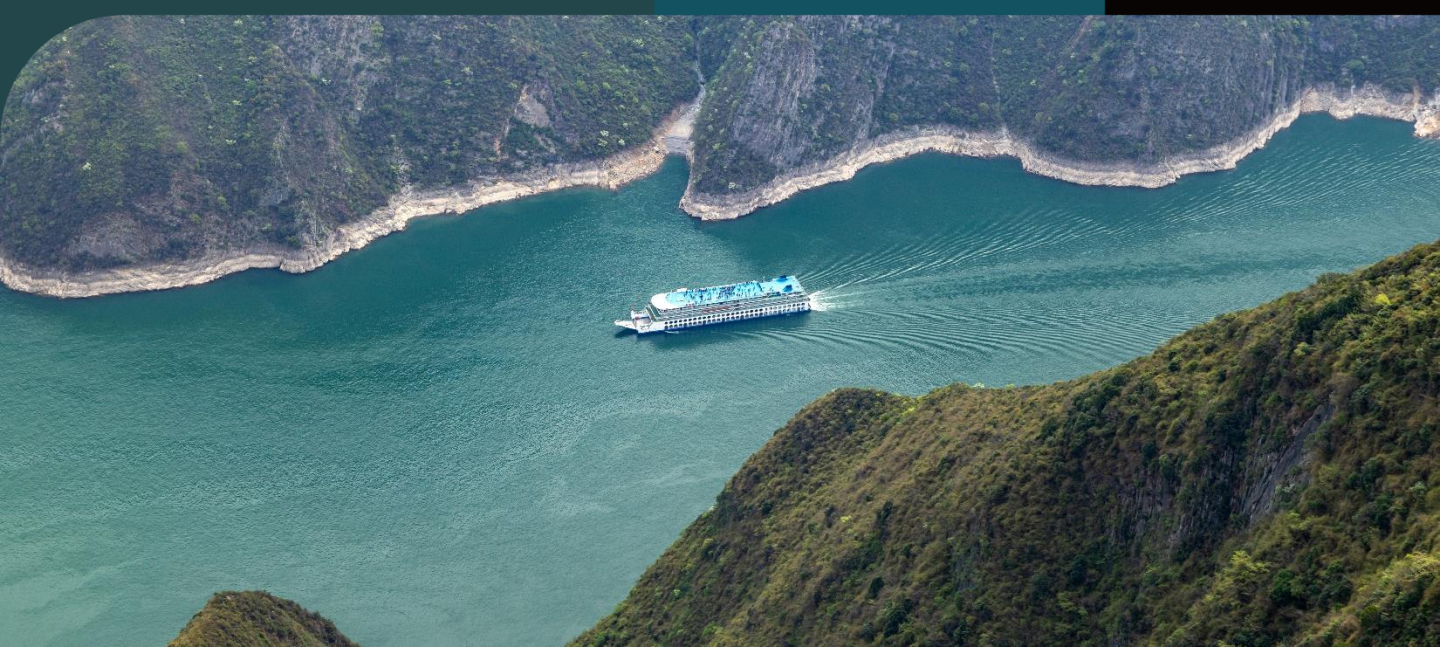


武漢黃鶴樓、武漢黎黃陂路文化街區

武漢黃鶴樓與湖南岳陽樓、江西滕王閣並稱為「江南三大名樓」，並享有「天下江山第一樓」的美譽。現存建築為1985年重建，高51.4米，共五層，外觀保留了清代「同治樓」的設計風格，層層飛檐，四望如一。

黎黃陂路是武漢舊時租界的縮影，也見證了老漢口曾經的風華。黎黃陂路是武漢有名的「慢生活」街區，是一條富有文藝、復古氣息的街道，是大漢口神采與氣質的延續。





別樹一格

瞿塘峽、《千年巴東一夜回》

瞿塘峽（又稱夔峽）是長江三峽之首，西起重慶奉節縣的白帝城，東至巫山縣的大溪鎮。雖然全長僅約八公里，是三峽中最短的一段，但以「雄、奇、險、峻」著稱，素有「夔門天下雄」之美譽。

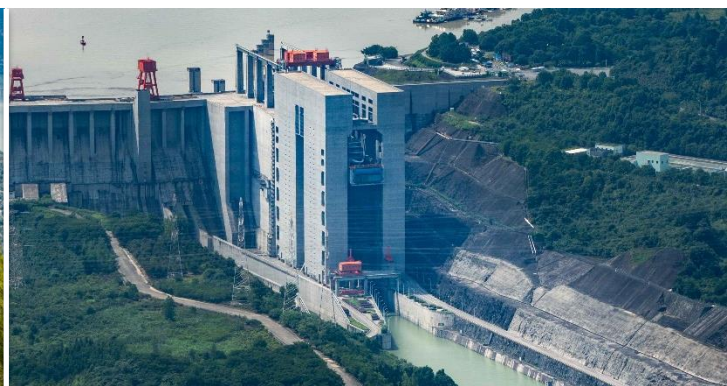
《千年巴東一夜回》是一部以北宋名相寇準在巴東擔任縣令期間的故事，以及與土家族民俗為背景的大型沉浸式實景劇。通過聲光電技術及話劇、歌舞等形式，讓觀眾穿越千年感受巴東歷史文化。



三峽之巔、三峽大壩升船機

三峽之巔海拔1,388米，是長江三峽物理形態的最高處。遊客在此可高空俯瞰著名的「夔門」與蜿蜒的長江，感受「會當凌絕頂，一覽眾山小」的壯麗景觀。

感受三峽垂直升船機，體驗乘百米「升船電梯」。三峽升船機就像在40層建築上安裝巨型電梯，連同承船廂一併將船舶一次提升113米。整個提升過程約10分鐘，三峽升船機是名副其實的電梯過壩「快捷通道」。





優越居停

Fairmont Wuhan 武漢泛海費爾蒙酒店

武漢入住國際5星 Fairmont Wuhan 或同級，酒店匠心別緻的雋雅之堂。通過精心設計的奢華優雅，遠離城市喧囂。酒店位於武漢的商務中心，周邊交通便利，地鐵和公交站點近在咫尺，方便出行。

Hyatt Regency Changchun 長春凱悅酒店

長春入住2晚國際5星 Hyatt Regency Changchun 或同級，酒店位於人民大街長春宏匯國際廣場，毗鄰繁華的商業區以及人民廣場，能盡覽長春市的迷人風光。酒店的設計融合了當代東北的獨特風格及當地文化。





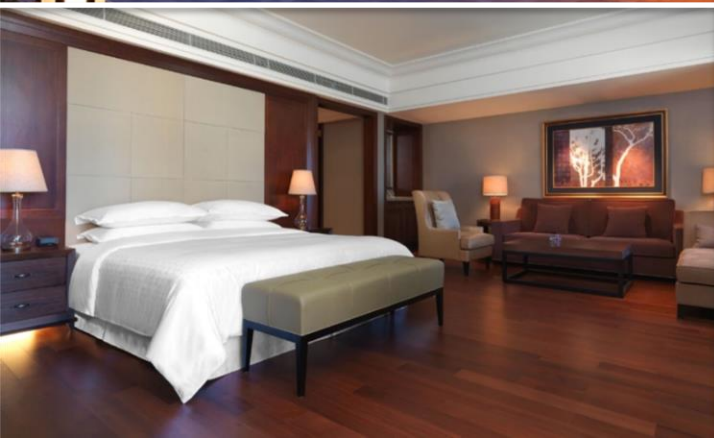
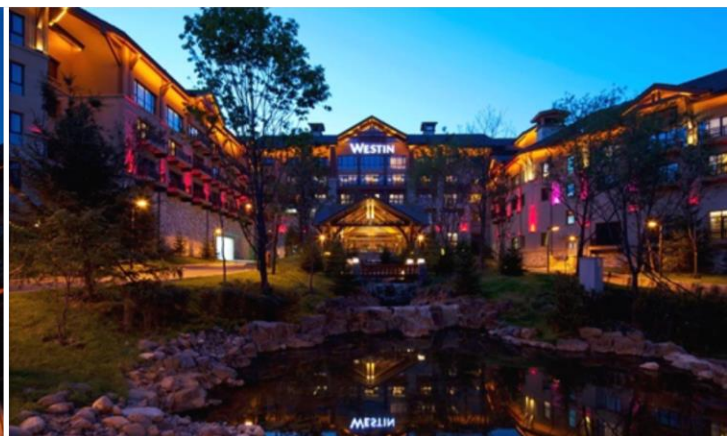
優越居停

Sheraton Changbaishan Resort 長白山萬達喜來登度假酒店

入住2晚長白山國際5星 Sheraton Changbaishan Resort 或 The Westin Changbaishan Resort 或同級。長白山 Sheraton Changbaishan Resort 位於長白山國際度假區，鄰近萬達廣場、薩滿博物館。步入酒店，能感到濃濃的東南亞度假風。

The Westin Changbaishan Resort 長白山威斯汀度假酒店

The Westin Changbaishan Resort 地處長白山國際度假區之內，位置得天獨厚，距機場約20分鐘。典雅時尚的客房裡有天夢之床、天夢之浴、iPhone/iPod 接口，高智能的現代設施營造出優質的生活品味。





美饌珍饈

京菜風味

長春的北雁南棠·新京菜是當地極具人氣的高端創意京菜館，適合商務宴請、約會或精緻晚餐。

長春晚餐北雁南棠·新京菜

- 八旗炙子烤羊肉
- 金甲深海大黃魚
- 京味焦溜肉片
- 簋街牛雜煲
- 油燜竹筍
- 話梅小排
- 咖喱大蝦配法棍
- 小炒西蘭苔
- 酥肉老黃瓜湯
- 甜品：焦糖豆花每人一份
- 主食：老北京糖油餅
- 啤酒兩瓶
- 古樹紅茶一壺

*菜單和圖片只供參考，菜式以當天材料供應調整，恕不作另行通知。

中秋晚宴

萃聚唐文化主題餐廳，是一家融合了盛唐文化元素與現代餐飲的沉浸式主題餐廳。餐廳提供獨特的文化餐秀體驗，讓顧客在用餐的同時可以欣賞唐風樂舞，營造出「一秒穿越大唐」的氛圍。

長春萃聚唐文化主題餐廳
中秋晚宴

- 蒜蓉扇貝每人一隻
- 一羊雙志
- 珍珠土豆紅燒肉
- 泉水牛肉鍋
- 翡翠肴肉皮凍
- 雙椒水晶肉蒸大黃魚
- 盛唐荔香雞
- 鬼式猛火鮮排骨煲
- 騎紅塵妃子笑
- 蒜蓉羅馬生菜
- 秋葵爆花生芽
- 主食：手工酸菜素水餃
- 甜品：桃花淚每人一份
- 賀中秋月餅
- 東北特產（藍莓酒）

*菜單和圖片只供參考，菜式以當天材料供應調整，恕不作另行通知。



長江探索號 (Yangzi Explorer) 簡介



長江探索號 (Yangzi Explorer) 簡介

遊輪系列：長江探索系列

滿載人數：148

總噸位(T)：7,389

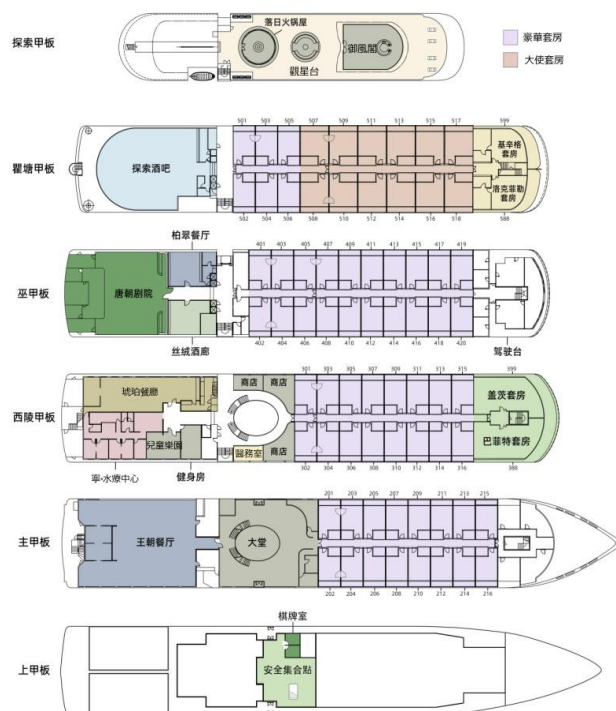
甲板層數：6

首航日期：2025

2025年，長江探索號將迎來全新的船體接替服役，由世界一流的內河船舶設計院和國際內裝設計師完成設計，是目前世界上能夠通航升船機的最大遊輪。新長江探索號在繼承原有格調和服務品質的基礎上，迎來新的蛻變，繼續引領長江遊輪的服務標準，重新定義長江奢華遊輪。新長江探索號擁有長江遊輪最大的基礎房型面積，全船僅74間套房，載客148位貴賓，是長江上載客量最小，人均空間最大 (1:50) 的豪華精品遊輪。罕見1:1的乘客服務比例，彰顯尊貴典範。長江探索號深入當地生活、重視原生文化內涵、以更獨特的遊覽方式探索這片美麗的風景，並保留了獨特的人文理念，提供有溫度的、無微不至的服務，為乘客帶來無與倫比的奢華海上旅行體驗。

- 所有客房均擁有獨立江景陽台
- 主要航行於宜昌與重慶之間的長江精華景觀區域
- 另闢蹊徑，持續打造探索專屬、卓然不群的獨家上岸體驗
- 目前世界上最大的可通航升船機的遊輪
- 世界上第一艘依照三峽大壩升船機標準打造遊輪，可在舒適的客房內體驗遊輪經過三峽大壩升船機，省去換乘的紛擾（升船機檢修期間除外）
- 四間風格各異的餐廳提供健康多元的美食體驗
- 寧·SPA提供獨特的江上療癒之旅
- 設施完備的健身房和劇院
- 探索酒吧由專業調酒師駐場服務
- 船員與遊客的比例接近1:1，是國際奢華遊輪相近的乘服比
- 駐船醫師提供24小時服務，守護健康

長江探索號樓層甲板圖



長江探索號 (Yangzi Explorer) 簡介 — 套房

長江探索號在客用空間上從不吝嗇，1:50的乘客空間比處於全球領先地位。作為長江上唯一的全套房遊輪，每一間客房都配有私屬的露台，置身客房即可欣賞一線山色江景。

名人套房(89-105m²) - 配備私屬露台 - 共4間

名人套房擁有相互獨立的臥室和起居空間，配備了四柱雕花大床，寬大的衛生間和考究的盥洗備品。房間設計融合了東方美學與當代設計元素，私享的無敵270度江景露台讓旅途中稍縱即逝的美景不再錯過。名人套房的全方位禮遇包括絲絨酒廊的免費酒水和小吃、可在全船四間餐廳或在房內任選用餐、私人管家服務、全程單獨成團的私人岸上遊覽行程、套房內下午茶禮遇以及葡萄酒和不限量的時令鮮果。『蓋茲套房』和『巴菲特套房』是長江探索號上空間最大的客房，位於三層樓西陵甲板的船艙，面積達105平方米。『基辛格套房』和『洛克斐勒套房』位於五層瞿塘甲板的船艙，每間客房的面積達到89平方米，裝潢和陳設則復刻了原長江探索號同名套房，完美繼承了長江探索號30年的歷史與底蘊。



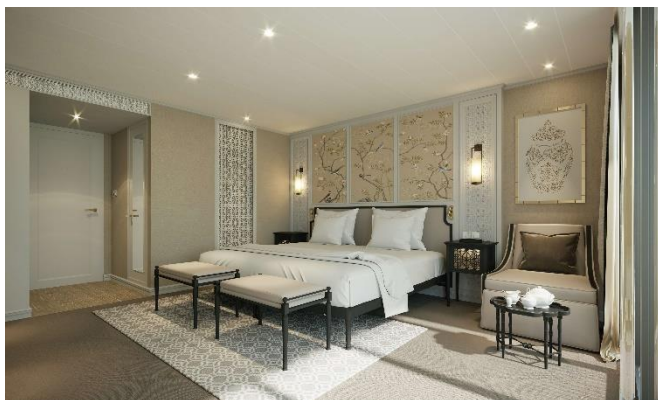
大使館套房(40m²) - 配備私屬露台 - 共12間

大使套房的得名源自於近年來有三十餘位在任駐華大使曾蒞臨長江探索號，並主動向其所在國推薦。大使套房位於五層瞿塘甲板，40平方米的面積為您提供更寬敞的居住和活動空間。獨立的江景露台讓您不出房門便可領略長江的壯闊和綺麗。入住大使套房的貴賓可前往專屬的絲絨酒廊享用酒水和精緻小吃。



豪華套房(31m²) - 配備私屬露台 - 共58間

長江探索號的豪華套房擁有31平方米的寬敞空間，超過任何一艘長江遊船的基礎房型。每間客房都經過精心佈置，擁有獨立的私屬露台，可以足不出戶即可欣賞沿岸的無限風光，讓您的旅居生活更加從容、愜意和優雅。豪華套房分布在主甲板、西陵甲板、巫甲板和瞿塘甲板。



長江探索號 (Yangzi Explorer) 簡介 — 餐飲

長江探索號的專業廚師團隊可以滿足客人的特殊飲食需求，若有需要，請事先告知我們。若想在自己的客房內無拘無束地享用美食，您可以選擇長江探索號提供的24小時送餐服務。

王朝餐廳

長江探索號擁有一支才華洋溢的廚師團隊，在地當季新鮮食材與世界風味在此碰撞，為您奉上一次饕餮之旅。

- 對長江探索號所有貴賓開放，提供早午晚餐
- 早餐和午餐為自助餐形式，包含無限量汽水、咖啡和茶水
- 晚餐提供自助餐和零點菜單



琥珀餐廳

精心準備的菜單將經典美食與現代烹飪藝術融為一體，提供個人化服務，試圖讓您在長江探索號上的每一餐都美味可口且令人難忘。

- 僅限大使套房及名人套房貴賓開放，提供早午晚餐
- 提供自助餐及零點菜單，用餐期間可免費享用無限量汽水、咖啡和茶水



落日火鍋餐屋

- 提供正宗傳統火鍋料理（午餐和晚餐）
- 對名人套房貴賓免費開放
- 豪華套房及大使套房貴賓可額外付費享用
- 用餐需提前預約



柏翠餐廳

- 主廚甄選嗜味菜單（午餐和晚餐）
- 此為額外付費餐廳，未包含在船票費用當中
- 名人套房貴賓每段航程可享一次免費用餐權益
- 用餐需提前預約



長江探索號 (Yangzi Explorer) 簡介 — 設施

長江探索號的頂層陽光甲板提供多個輕鬆愜意的空間使用場景，包括取名自酈道元《水經注》中「朝發白帝，暮到江陵，乘奔禦風」的觀景勝境『禦風閣』、仰望星空的『觀星台』和伴著長河落日用餐的『落日火鍋屋』。無論是日間與無邊峽江美景對話或是夜間在靜謐氛圍中仰望深邃的星空，都是向生命和自然致敬。

探索酒吧

『探索酒吧』將為您帶來一覽無遺的江景和無數個優雅迷人的夜晚。



唐朝劇院

『唐朝劇院』將帶來精彩演出和融合當地人文的體驗項目。



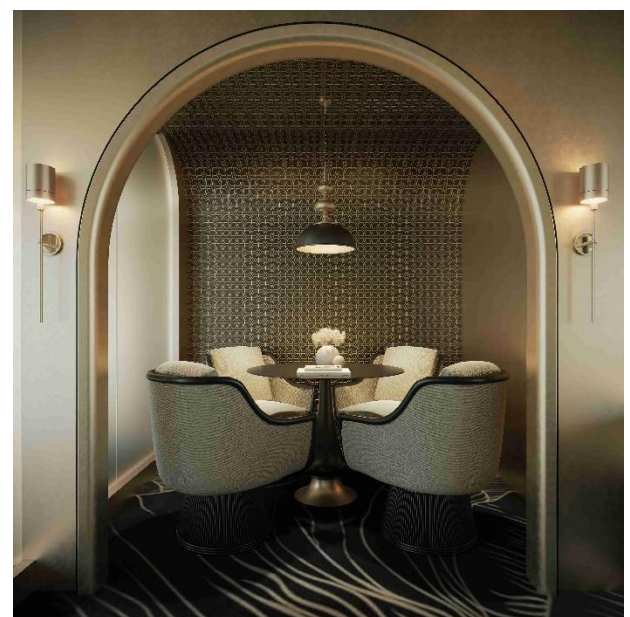
絲絨酒廊

『絲絨酒廊』為大使套房及名人套房提供專屬的鬆弛空間，全天提供酒水及小吃。



寧· SPA

『寧· SPA』擁有專業的物理治療師，運用傳統手法和技藝，為全身感官帶來闊別已久的輕鬆愉悅。這裡遠離塵囂，寧靜致遠，每一刻都是舒緩身心的煥新之旅。



旅遊誌趣

- 長白山中朝5號界碑在長白山西坡遊覽天池時的必經打卡點，也是少數遊客能近距離接觸的邊境實體標誌。
- 參觀被稱為「天下絕景」的黃鶴樓，它與湖南岳陽樓、江西滕王閣合稱江南三大名樓，是中國國家旅遊勝地四十佳之一。
- 這有山商業街是一座結合旅遊、度假、商業、休閒與美食的「現代山丘景區小鎮」。
- 團費已包機場稅、燃油附加費、機場建設費及免收導遊、領隊、司機服務費。
- 歡迎朋友、公司及家庭獨立組團，可另選出發日期，敬請查詢。
- 因個人衛生及私隱關係，單人報名者必須繳付單人房附加費。

旅遊日誌

註1：長江三峽岸上觀光節目、航行路線、船上節目，一切安排最終均以船公司為準，敬請留意。

註2：紅葉出現要視乎當地天氣變化而定，因此不可要求另作補償，敬請留意。

註3：根據季節、水位、天氣、航道、政府禁令、團隊所遇到等其他特殊情況，上述行程表的抵達時間、活動安排可能有相應調整，請以遊船每日發布的實際行程為準。

DAY

01

香港 ✈️ 上海或經其他城市 ✈️ 長白山(酒店內自由享用溫泉)

是日乘客機經上海或其他城市飛往吉林省的長白山。抵達後前往酒店休息，客人可於酒店內自由享用溫泉。

註：客人請自備泳衣泳褲

🏨 下榻長白山萬達喜來登度假酒店 (Sheraton Changbaishan Resort) 或 長白山威斯汀度假酒店 (The Westin Changbaishan Resort) 或同級。

DAY

02

長白山(長白山西坡景區[VIP包車]、途經錦江大峽谷、高山花園、登天池[1442級天梯]、沿途所及山川、高山苔原、中朝5號界碑)

長白山西坡景區以其開闊的天池視角、壯麗的自然景觀和獨特的邊境體驗著稱，是深度遊覽長白山的理想選擇。途經錦江大峽谷，欣賞美麗景色。前往高山花園，這裡受海拔氣候影響(海拔1,400至2,000米以上)，這裡形成了獨特的植被帶，是東北亞唯一的原始高山植被寶庫，素有「雲中花園」美譽。隨後登天池[1442級天梯]，這是西坡最具代表性的挑戰。遊客需徒步攀登1442級台階(單程約900米)，約需30至40分鐘即可抵達海拔2,400多米的山頂。西坡天池視野較北坡更為開闊，可飽覽完整的火山口湖全景。稍後走進高山苔原，位於主峰火山錐體海拔2,000至2,500米以上區域，是中國東部唯一、亞洲大陸東部極具代表性的特殊生態系統。該區域氣候寒冷、風力強勁，以矮小灌木、地衣、苔蘚和草本植物為主的「空中花園」景觀為特色，是珍貴的「生態博物館」。最後前往中朝5號界碑，這

裡位於西坡頂峰，是中國與朝鮮的國界標誌。遊客可在此駐足拍照，體驗「一腳跨兩國」的獨特感受。

🏨 下榻長白山萬達喜來登度假酒店 (Sheraton Changbaishan Resort) 或 長白山威斯汀度假酒店 (The Westin Changbaishan Resort) 或同級。



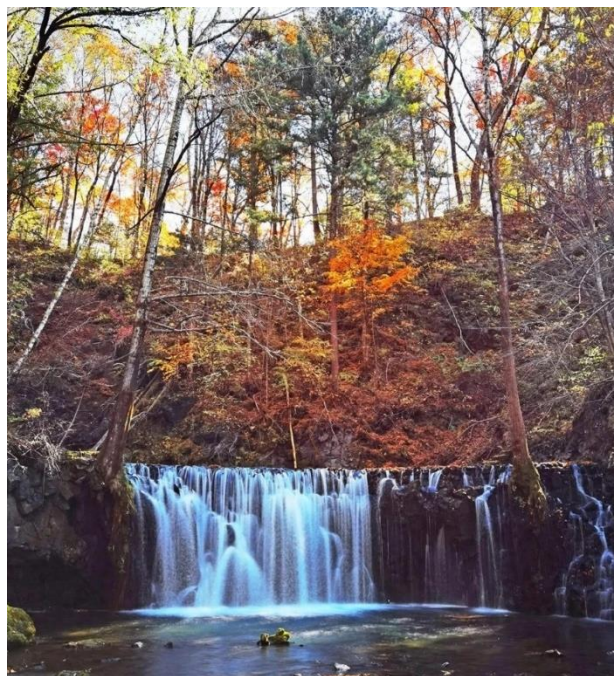
DAY

03

長白山(三角龍灣賞紅葉、大龍灣賞秋色、火山湖遊船、吊水壺瀑布賞紅葉)

早餐後前往三角龍灣賞紅葉，長白山的三角龍灣是東北賞秋的絕佳地點，其紅葉觀賞期通常從9月下旬開始，並在10月國慶期間達到最佳觀賞期。三角龍灣是古火山口噴發後形成的深水湖，秋季時紅葉與湛藍的湖水交相輝映，形成「倒映水中，如詩如畫」的奇觀。大龍灣與三角龍灣相鄰，湖面更開闊，同樣是觀賞火山湖秋色的好地方。安排乘船遊湖，這是賞紅葉的首選方式。從湖面可以近距離觀賞大龍灣秋色、看岸邊紅葉倒映在清澈的藍寶石湖水中。吊水壺瀑布與大龍灣距離不遠，可以觀賞秋日森林中的溪流與小型瀑布景觀。

🏨 下榻長春凱悅酒店 (Hyatt Regency Changchun) 或同級。



Day 1

Day 2

Day 3

早

-

酒店

酒店

午

-

景區外用餐

山珍風味

晚

-

長白山人參餐

京菜風味



DAY
04

長春(偽滿皇宮博物館、車遊滿洲國八大部、長春歷史文化博物館、乘長春百年電車懷舊、品嚐下午茶、長春電影廠舊址博物館、這有山商業街)

早餐後前往偽滿皇宮博物館，它是清朝末代皇帝愛新覺羅溥儀充當偽滿洲國傀儡皇帝時的宮廷遺址。這座博物館是中國現存的三大宮廷遺址之一，完整保存了溥儀從1932至1945年居住與工作的建築與史料。繼而車遊滿洲國八大部，再到長春歷史文化博物館，了解長春城市發展與歷史變遷的核心文博場所，該館由原長春日報社舊址改建而成。稍後乘長春百年電車懷舊，長春54路有軌電車是一條自1941年營運至今的「流動歷史博物館」，乘坐復古文旅專列（特別是從紅旗街長影舊址出發）能體驗懷舊風情。這條線路全長約15公里，沿途復古車廂配木製座椅、暖黃燈光，展現木製內飾，讓遊客慢步調閱讀城市紋理。稍後安排品嚐下午茶。然後遊覽長春電影廠舊址博物館，它是在1937年「滿映」原址上修繕而成的國家4A級旅遊景區。該館完整保留了長春電影製片廠的歷史風貌，設有電影藝術館、攝影棚、洗印車間等展區，展示了中國電影發展史。完畢後遊逛這有山商業街，「這有山」(The Hill)位於吉林省長春市，是一座將景區小鎮搬進購物中心的創新「文旅商業綜合體」。它並非傳統的封閉式百貨，而是以「山」為主題，將坡道、階梯、山洞與亭台樓閣融入建築，讓遊客能像在山中行走般「攀爬與漫遊」。

■下榻長春凱悅酒店(Hyatt Regency Changchun)或同級。

DAY

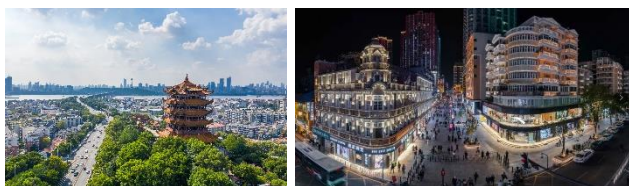
05

長春✕武漢(黃鶴樓[含電瓶車]、黎黃陂路文化街區、江漢路步行街)

是日乘航機前往湖北省省會武漢，抵達後前往黃鶴樓，黃鶴樓是武漢的地標性建築，位於長江岸邊，很多名人都在這裡留下了詩句名篇。黃鶴樓相傳建於三國年間，不過被毀多次，如今看到的是1985年重建後的模樣。登上黃鶴樓，可以看到長江和武漢三鎮的壯觀景象。稍後遊逛黎黃陂路文化街區，它是一條全長604米、以「慢生活」和復古文藝著稱的歷史文化街區。這條街區保留了17處租界時代的歐式建築，被譽為「街頭博物館」。現今街區充滿特色咖啡館、藝術畫廊和歷史舊址，是結合了歷史與文創的熱門打卡景點。再遊逛江漢路步行街，它是中國最長的商業步行街之一，全長約1,600米。這條擁有百年

歷史的街道，南起沿江大道的江漢關大樓，北至解放大道，融合了歐式建築與現代商業，被譽為「武漢二十世紀建築博物館」。

■下榻武漢泛海費爾蒙酒店(Fairmont Wuhan)或同級。



DAY
06

武漢(動車[二等坐])✕宜昌(黃陵廟碼頭)✕長江三峽之旅-宜昌半日遊(三峽大壩[三峽截流紀念園+三峽工程博物館])

早餐後乘坐動車(二等)前往宜昌黃陵廟碼頭上船，正式開始長江三峽之旅。

長江三峽之旅第1日(行程第6天)

14:00-17:00 參加【遊船安排】宜昌半日遊(三峽大壩VIP行程[三峽截流紀念園+三峽工程博物館])

17:30 宜昌黃陵廟碼頭登船(升船機檢修或禁令期間停靠秭歸港碼頭)

18:30-20:00 自助晚餐

21:00-22:00 遊輪安全說明會、船長歡迎酒會

■下榻長江探索號(豪華套房/大使套房/名人套房)。



DAY

07

長江三峽之旅-(遊船通過三峽大壩升船機、沉浸式演出《千年巴東一夜回》)、岸上遊覽(2選1):

A線: 巴東巴山林場兩仙谷+泉水煮國禮恩施玉露茶配土家小食

B線: 巴東博物館+巫峽口

感受三峽垂直升船機，體驗乘百米「升船機」。三峽升船機被譽為三峽工程最後的謎底，當它向世界揭開其神秘面紗後，許多外國專家都感歎中國人又完成了一項不可能完成的任務。三峽升船機就像在40層樓的建築上安裝了一個巨型電梯，可以連同承船廂一起將船舶一次提升113米，最大提升重量15,500噸，相當於同時提升20萬人。整個提升過程約10分鐘，船舶通過三峽升船機過壩只需要40分鐘，相比於以前翻壩公路所需一整天、五級船閘所需四小時，三峽升船機是名副其實的電梯過壩「快捷通道」。稍後欣賞沉浸式演出《千年巴東一夜回》，它是巴



Day 4

早

酒店

午

朝鮮族風味

晚

中秋晚宴

Day 5

酒店

武漢風味

湖北風味

Day 6

酒店

宜昌夷陵風味

遊輪上

東推進全縣旅遊高品質發展十大工程的重點文化項目之一，該劇演出時長共一個半小時，以北宋時期寇準就任巴東縣令和土家青年的愛情故事為主線，分《市集》、《訟斷》、《詩匯》、《勸農》、《定親》、《營火》等部分。實景劇打破傳統舞台的限制，以寇準公園實景為舞台背景，所有故事都在公園內展開，演員們透過實景演出，將觀眾帶入千年巴東的歷史長河中。

下榻長江探索號(豪華套房/大使套房/名人套房)。

長江三峽之旅-第2日(行程第7天)

06:30-07:30 早茶、咖啡
07:00-07:30 太極晨練
07:30-09:00 自助早餐
上午(時間待定) 遊船通過三峽大壩升船機(升船機檢修和禁令期除外)
遊輪行經西陵峽西段
12:00-13:00 自助午餐
13:30-16:30 岸上遊覽(2選1)
A線：巴東巴山林場兩仙谷+泉水煮國禮恩施玉露茶配土家小食
B線：巴東博物館+巫峽口
17:30-18:30 中、西式點餐
19:30-20:30 沉浸式演出《千年巴東一夜回》(若遇停演，將改為遊船上的演出)
21:00-23:00 樂隊現場表演
22:00-23:00 夜宵



DAY
08

長江三峽之旅(巫峽、瞿塘峽)、岸上遊覽(3選1):

A線：國家重點文物保護單位詩城奉節白帝城
B線：三峽徒步經典線路之瞿塘峽詩意棧道輕徒步
C線：三峽之巔

遊船繼續經過三峽中以怪石奇峰、幽深秀麗聞名的巫峽，體會「曾經滄海難為水，除卻巫山不是雲」的意境，全長約45公里，是三峽中最可觀的一段，宛如一條迂迴曲折的畫廊。及後遊船再經夔門進入雄偉險峻的瞿塘峽，全長八公里，是三峽中最短的一個峽，卻以最狹窄、最險峻、景色最為壯觀雄偉而著稱。

下榻長江探索號(豪華套房/大使套房/名人套房)。

長江三峽之旅-第3日(行程第8天)

06:30-07:30 早茶、咖啡
07:00-07:30 太極晨練
07:30-09:00 自助早餐
09:00-10:15 船過巫峽
11:30-12:00 船過瞿塘峽
12:00-13:00 自助午餐
14:00-17:00 岸上遊覽(3選1)
A線：國家重點文物保護單位詩城奉節白帝城
B線：三峽徒步經典線路之瞿塘峽詩意棧道輕徒步
C線：三峽之巔

18:30-19:30 自助晚餐
21:00-23:00 樂隊現場表演
22:00-23:00 夜宵

DAY
09

長江三峽之旅岸上遊覽(3選1)

A線：石寶寨(遊覽時間2小時)

B線：西沱古鎮

C線：皇華島遺址

船上享用早餐後安排岸上遊覽(3選1)。隨後再於船上享用下午茶及樂隊現場表演，晚上欣賞船員文藝表演。

下榻長江探索號(豪華套房/大使套房/名人套房)。

長江三峽之旅-第4日(行程第9天)

06:30-07:30 早茶、咖啡
07:00-07:30 太極晨練
07:30-09:00 自助早餐
08:30-12:00 岸上遊覽(3選1)
A線：石寶寨(遊覽時間2小時)
B線：西沱古鎮
C線：皇華島遺址
12:00-13:30 自助午餐
16:00-17:00 下午茶+樂隊現場表演
18:30-20:00 中、西式點餐
20:30-21:30 船員文藝表演
21:00-23:00 樂隊現場表演
22:00-23:00 夜宵

DAY
10

重慶(重慶港離船)✈香港

到達重慶碼頭後離開遊船，繼而於指定時間前往機場乘客機抵港。

06:30-07:30 早茶、咖啡
07:00-08:00 自助早餐
09:00 重慶港離船

註：

- 若團內任何人士於行程中確診時疫/傳染病，而被當地政府或地接社安排相關防疫措施，客人不得藉此要求退款或賠償，客人須自行負責因而產生的額外費用。
- 以上餐膳、交通、行程、酒店如遇節日、裝修、展覽會、客滿或特殊情況下，將以其他同級安排代替，而酒店更可能於其他城鎮之同級住宿取代，客人不得藉此要求退款或賠償。
- 行程內容上的執行，可能因特殊情況下之安排而有所改動或增減，客人不得藉此要求退款或賠償。
- 領隊及導遊可按實際情況安排觀光時間，客人不得藉此要求賠償。
- 酒店之星級間中會有升降，本單張所列酒店之星級以行程製作及刊印當日為準，本公司不會因酒店降級而作任何補償。
- 行程內之自費活動(如適用)會因參加人數不足、不適合的天氣或其他不能預計的因素而不能成行。
- 所有圖片只供參考。
- 所有行程安排均以中文版本為準。
- 報名前請細閱本社網站(tcitravel.com)內之最新版本的細則及責任條款。



	Day 7	Day 8	Day 9	Day 10
早	遊輪上	遊輪上	遊輪上	遊輪上
午	遊輪上	遊輪上	遊輪上	-
晚	遊輪上	遊輪上	遊輪上	-

以上餐膳、交通、行程、酒店如遇節日、裝修、客滿或特殊情況下，將以其他安排替代。餐膳、交通、行程、酒店之安排更可能會根據實際情況而有所改動。/ 客人不得藉此要求退款或賠償。/ 報名前請細閱本社網站(tcitravel.com)內之最新版本的細則及責任條款。/ 所有圖片只供參考。