

%
銀髮優惠
高達港幣80



2026年9月25日出發適用

山川隔

8天

「峽江金秋壩上舶」長江三峽中秋(上水) —長江探索號、武漢、仙桃、荊州、重慶8天

暢遊：武漢（黃鶴樓）、仙桃（仙桃夢裡水鄉）、荊州（楚王車馬陣景區、荊州古城牆）、長江三峽（巫峽、瞿塘峽、三峽大壩升船機、《千年巴東一夜回》）、重慶（磁器口古鎮、李子壩輕軌穿樓觀景平台、洪崖洞、千廡門大橋夜景）

經濟客位:

CYS08(ZL) [2/F-豪華套房]

CYS08-A(ZL) [3/F-豪華套房]

CYS08-B(ZL) [4/F-豪華套房]

團號: CYS08-C(ZL) [5/F-豪華套房]

CYS08-D(ZL) [5/F-大使館套房]

商務客位:

CYS08-E(ZL) [5/F-名人套房]

CYS08-F(ZL) [3/F-名人套房]

出發日期：2026年9月25日(只辦1團)

感受 • 完美時刻

自古以來，三峽就被喻為長江的珠冠。騷人墨客，無不濃墨重彩，狀而繪之。選乘「全新遊船—長江探索號」暢遊被大自然造就的「天然畫廊」，長江三峽，震懾於中國無可比擬的景色，壯觀宏偉。



精選豐富多元的旅遊體驗

別樹一格

遊走長江三峽，是體驗中國山水精華的經典；暢遊湖北夢裡水鄉，欣賞生態濕地與江南水鄉風情融合；暢遊荊州古城牆，感受千年楚漢文化與三國歷史。遊覽黃鶴樓，它以「天下江山第一樓」著稱；暢遊重慶磁器口古鎮、洪崖洞和長嘉匯觀兩江交匯，體驗從千年古鎮到魔幻夜景的視覺饗宴。

優越居停

入住武漢Fairmont Wuhan Hotel或同級，交通便利；入住重慶The Lixury Hotel Chongqing, in The Unbound Collection by Hyatt 或 Conrad Chongqing 或同級，一流享受；入住荊州Wanda Realm Jingzhou 或 Wyndham Jingzhou 或同級，地利位置優越；入住4晚長江探索號，提供頂級奢華航程。

美饌珍饈

多元地道美食體驗：沔陽三蒸、荊楚風味、夷陵風味、融合晚宴，並享用特別安排的中秋晚宴，度過中秋團圓夜。





別樹一格

武漢黃鶴樓、仙桃夢裡水鄉

黃鶴樓是「江南三大名樓」之一，素有「天下江山第一樓」的美譽。現存建築為1985年重建的仿清風格，共有5層，高約51.4米。登上樓頂可360度俯瞰武漢三鎮景觀，遠眺武漢長江大橋與滾滾長江。

仙桃夢裡水鄉位於湖北省仙桃市的夢裡水鄉(AAAA 級景區)，是江漢平原極具特色的鄉村旅遊勝地。景區以「鄉愁」為核心，擁有壯觀的水上池杉林，被譽為湖北版的「亞馬遜森林」。

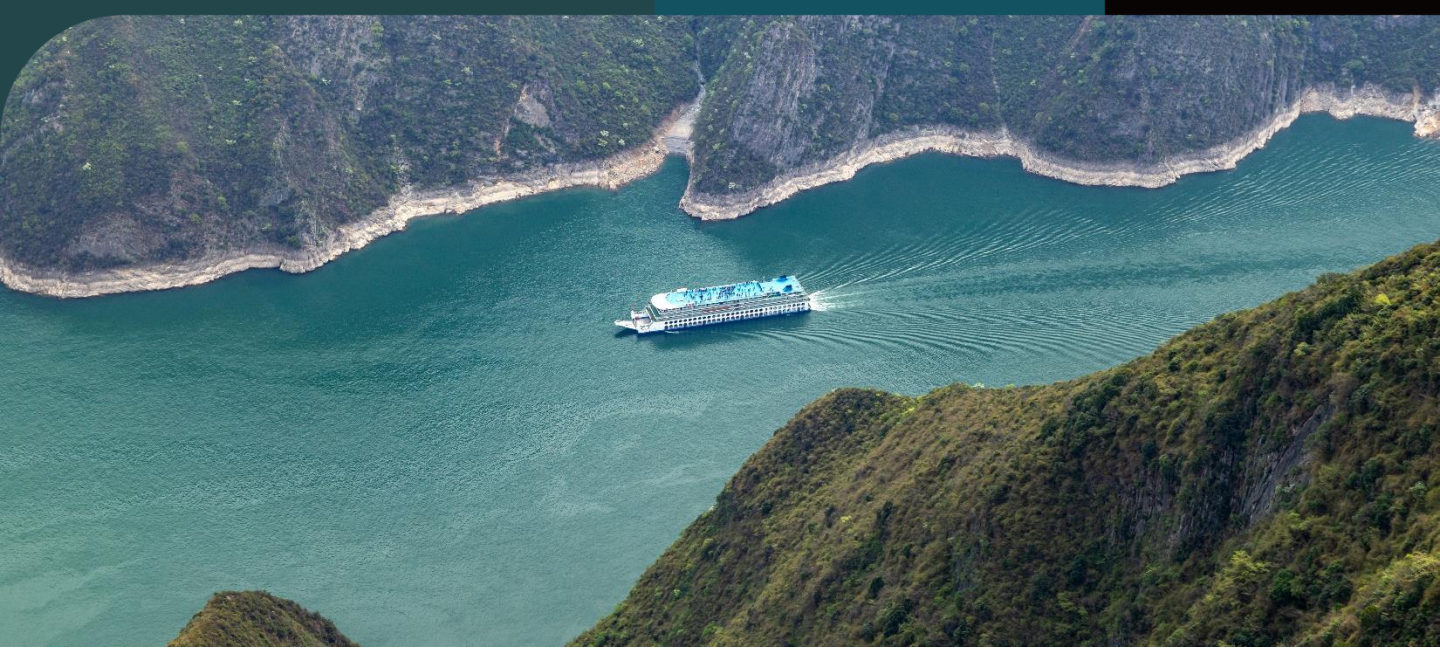


荊州古城牆、楚王車馬陣

荊州古城牆是中國現存延續時間最長、跨越朝代最多的古城牆之一，被譽為「南方不可多得的完好遺存」。現存建築主要為明清時期在明代基址上重建。城牆採用糯米石灰漿灌縫，部分青磚上刻有文字（文字磚），記錄了築城的歷史。

楚王車馬陣是目前發現規模最大、保存最完整、佈局最嚴整的周代楚王陵園，被譽為「北有秦皇兵馬俑，南有楚王車馬陣」。遊客可近距離俯瞰考古發掘現場，感受兩千年前金戈鐵馬的氣勢。





別樹一格

瞿塘峽、《千年巴東一夜回》

瞿塘峽（又稱夔峽）是長江三峽之首，西起重慶奉節縣的白帝城，東至巫山縣的大溪鎮。雖然全長僅約8公里，是三峽中最短的一段，但以「雄、奇、險、峻」著稱，素有「夔門天下雄」之美譽。

《千年巴東一夜回》是一部以北宋名相寇準在巴東擔任縣令期間的故事，以及與土家族民俗為背景的大型沉浸式實景劇。通過聲光電技術及話劇、歌舞等形式，讓觀眾穿越千年感受巴東歷史文化。



三峽之巔、三峽大壩升船機

三峽之巔海拔1,388米，是長江三峽物理形態的最高處。遊客在此可高空俯瞰著名的「夔門」與蜿蜒的長江，感受「會當凌絕頂，一覽眾山小」的壯麗景觀。

感受三峽垂直升船機，體驗乘百米「升船電梯」。三峽升船機就像在40層建築上安裝巨型電梯，連同承船廂一併將船舶一次提升113米。整個提升過程約10分鐘，三峽升船機是名副其實的電梯過壩「快捷通道」。





別樹一格

重慶長嘉匯觀兩江交匯、洪崖洞

重慶長嘉匯是觀賞長江與嘉陵江「兩江交匯」的最佳位置之一。這裡正對朝天門，擁有「正看江，背看城」的獨特視野。

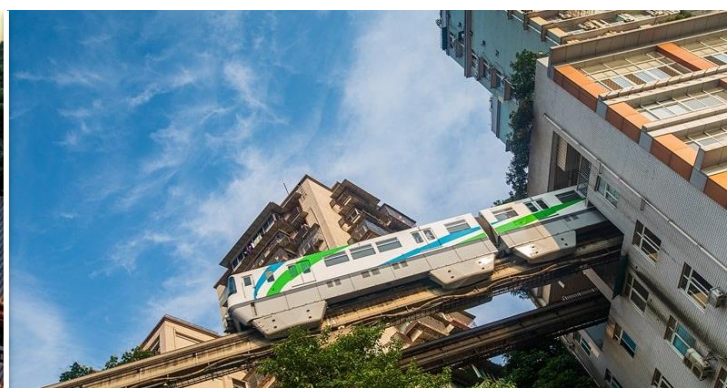
重慶洪崖洞以璀璨的吊腳樓夜景聞名，是結合巴渝文化與現代霓虹的魔幻景點。熱門攝影機位包括千廡門大橋（全景俯瞰）、嘉陵江對岸（大劇院）及馬路對面仰拍。傍晚前往，夜色與燈光交織效果最佳。



重慶磁器口古鎮、李子壩輕軌穿樓觀景平台

磁器口古鎮擁有「小重慶」之稱，是重慶最具代表性的歷史文化街區。這裡曾是繁忙的瓷器轉運碼頭，現已轉型為集民俗文化、傳統建築與在地美食於一體的熱門觀光區。

重慶李子壩輕軌穿樓觀景平台，是觀賞單軌2號線列車直接穿過19層商住大樓的最佳地點，是著名的免費網紅打卡點，該站點特色在於「空中列車」與建築完美融合。





優越居停

Fairmont Wuhan 武漢泛海費爾蒙酒店

這間位於武漢的5星級酒店，匠心別緻的雋雅之堂。通過精心設計的奢華優雅，遠離城市喧囂。酒店位於武漢的商務中心，周邊交通便利，地鐵和公交站點近在咫尺，方便出行。

Wyndham Jingzhou 荊州南國溫德姆酒店

荊州南國溫德姆酒店周邊基礎設施齊全、高檔小區林立環繞。酒店擁有三百餘間舒適的客房與套房，提供一系列尊享服務。4間獨具特色的餐廳，擁有多樣化的餐飲選擇，引領荊州饕餮潮流。





優越居停

The Lixury Hotel Chongqing 重慶麗思瑞凱悅臻選酒店

The Lixury Hotel Chongqing地處長江、嘉陵江兩江交匯的濱江地帶，位於西部地標性建築—重慶市渝中區環球金融中心第58層至69層。酒店傳承經典與優雅，呈現奢華住宿與瑰麗典雅的氣派，為賓客帶來尊貴卓越的全新體驗。

Chongqing Conrad Hotel 重慶康萊德酒店

Chongqing Conrad Hotel位於城市核心地段，交通便捷，周邊配套設施完善，能輕鬆到達熱門商圈和景點。房間視野開闊，城市景觀盡收眼底，尤其是高空夜景更加驚艷。





美饌珍饈

融合晚宴

味遇山城，宴啟雲端。在客人住宿酒店內餐廳，在重慶夜景的襯托下。渝粵廚師精緻的粵菜與重慶菜相融合，料理出一場視覺與味覺兼具的盛宴。

中秋晚宴

湖北中秋晚宴：武漢著名私宴酒樓。中秋節日，私房廚師以當地時令食材，炮製當地馳名拿手美食。著名：武昌魚、湖鮮、粉蒸.....等。並準備中秋月餅。共賞一江中秋明月。



*菜餚可能因當時材料而調整

酒水：兩瓶啤酒、一瓶紅酒

熱菜：薑蔥焗太子蟹(2斤、武昌魚兩吃(粉紅蒸魚腩、魚丸湯)、蔥爆內蒙羊羔肉、湖濱特色烤鴨(整隻)、杏香脆皮乳鴿三隻、新鮮百合煎炒大蝦球、天門泡蒸鱈片、乾菜紅燒肉、臘味炒蘆筍、上湯泡泡青、白水洋豆腐、鮑仔珍珠小土豆、百合蓮子燉煮葛仙米(2位)、甜湯)、石烤饅(點心)、應節中秋月餅

涼菜：秘製鹵牛腱、醋汁醃梨沙拉、義大利黑醋七彩花生

江城盛宴【武漢中秋晚宴】



長江探索號 (Yangzi Explorer) 簡介



長江探索號 (Yangzi Explorer) 簡介

郵輪系列：長江探索系列

滿載人數：148

總噸位(T)：7,389

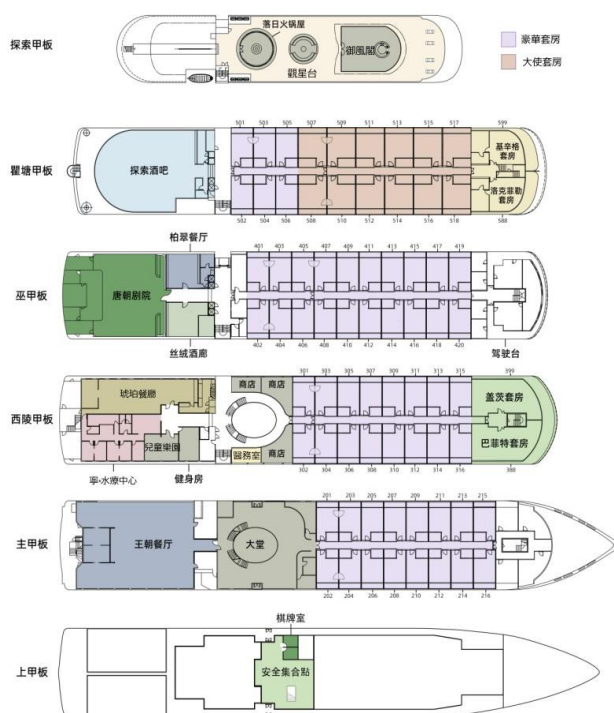
甲板層數：6

首航日期：2025

2025年，長江探索號將迎來全新的船體接替服役，由世界一流的內河船舶設計院和國際內裝設計師完成設計，是目前世界上能夠通航升船機的最大遊輪。新長江探索號在繼承原有格調和服務品質的基礎上，迎來新的蛻變，繼續引領長江遊輪的服務標準，重新定義長江奢華遊輪。新長江探索號擁有長江遊輪最大的基礎房型面積，全船僅74間套房，載客148位貴賓，是長江上載客量最小，人均空間最大 (1:50) 的豪華精品遊輪。罕見1:1的乘客服務比例，彰顯尊貴典範。長江探索號深入當地生活、重視原生文化內涵、以更獨特的遊覽方式探索這片美麗的風景，並保留了獨特的人文理念，提供有溫度的、無微不至的服務，為乘客帶來無與倫比的奢華海上旅行體驗。

- 所有客房均擁有獨立江景陽台
- 主要航行於宜昌與重慶之間的長江精華景觀區域
- 另闢蹊徑，持續打造探索專屬、卓然不群的獨家上岸體驗
- 目前世界上最大的可通航升船機的遊輪
- 世界上第一艘依照三峽大壩升船機標準打造遊輪，可在舒適的客房內體驗遊輪經過三峽大壩升船機，省去換乘的紛擾（升船機檢修期間除外）
- 四間風格各異的餐廳提供健康多元的美食體驗
- 寧·SPA提供獨特的江上療癒之旅
- 設施完備的健身房和劇院
- 探索酒吧由專業調酒師駐場服務
- 船員與遊客的比例接近1:1，是國際奢華遊輪相近的乘服比
- 駐船醫師提供24小時服務，守護健康

長江探索號樓層甲板圖



長江探索號 (Yangzi Explorer) 簡介 — 套房

長江探索號在客用空間上從不吝嗇，1:50 的乘客空間比處於全球領先地位。作為長江上唯一的全套房遊輪，每一間客房都配有私屬的露台，置身客房即可欣賞一線山色江景。

名人套房(89-105m²) - 配備私屬露台 - 共4間

名人套房擁有相互獨立的臥室和起居空間，配備了四柱雕花大床，寬大的衛生間和考究的盥洗備品。房間設計融合了東方美學與當代設計元素，私享的無敵270度江景露台讓旅途中稍縱即逝的美景不再錯過。名人套房的全方位禮遇包括絲絨酒廊的免費酒水和小吃、可在全船四間餐廳或在房內任選用餐、私人管家服務、全程單獨成團的私人岸上遊覽行程、套房內下午茶禮遇以及葡萄酒和不限量的時令鮮果。『蓋茲套房』和『巴菲特套房』是長江探索號上空間最大的客房，位於三層樓西陵甲板的船艙，面積達105平方公尺。『基辛格套房』和『洛克斐勒套房』位於五層瞿塘甲板的船艙，每間客房的面積達到89平方米，裝潢和陳設則復刻了原長江探索號同名套房，完美繼承了長江探索號30年的歷史與底蘊。



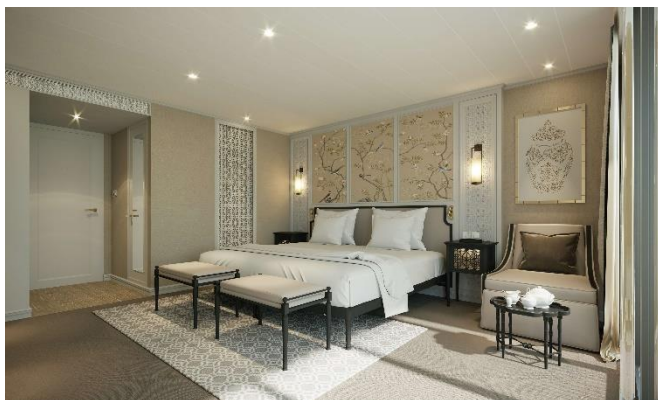
大使館套房(40m²) - 配備私屬露台 - 共12間

大使套房的得名源自於近年來有三十餘位在任駐華大使曾蒞臨長江探索號，並主動向其所在國推薦。大使套房位於五層瞿塘甲板，平方米的面積為您提供更寬敞的居住和活動空間。獨立的江景露台讓您不出房門便可領略長江的壯闊和綺麗。入住大使套房的貴賓可前往專屬的絲絨酒廊享用酒水和精緻小吃。



豪華套房(31m²) - 配備私屬露台 - 共58間

長江探索號的豪華套房擁有31平方公尺的寬敞空間，超過任何一艘長江遊船的基礎房型。每間客房都經過精心佈置，擁有獨立的私屬露台，可以足不出戶即可欣賞沿岸的無限風光，讓您的旅居生活更加從容、愜意和優雅。豪華套房分佈在主甲板、西陵甲板、巫甲板和瞿塘甲板。



長江探索號 (Yangzi Explorer) 簡介 — 餐飲

長江探索號的專業廚師團隊可以滿足客人的特殊飲食需求，若有需要，請事先告知我們。若想在自己的客房內無拘無束地享用美食，您可以選擇長江探索號提供的24小時送餐服務。

王朝餐廳

長江探索號擁有一支才華洋溢的廚師團隊，在地當季新鮮食材與世界風味在此碰撞，為您奉上一次饕餮之旅。

- 對全部探索貴賓開放，提供早午晚餐
- 早餐和午餐為自助餐形式，包含不限量汽水、咖啡和茶水
- 晚餐提供自助餐和零點菜單



琥珀餐廳

精心準備的菜單將經典美食與現代烹飪藝術融為一體，提供個人化服務，試圖讓您在長江探索號上的每一餐都美味可口且令人難忘。

- 僅限大使套房及名人套房貴賓開放，提供早午晚3餐
- 提供自助餐及零點菜單，用餐期間可免費享用無限量汽水、咖啡和茶水



落日火鍋餐屋

- 提供正宗傳統火鍋料理（午餐和晚餐）
- 對名人套房貴賓免費開放
- 豪華套房及大使套房貴賓可額外付費享用
- 用餐需提前預約



柏翠餐廳

- 主廚甄選品嚐菜單（午餐和晚餐）
- 此為額外付費餐廳，未包含在船票費用當中
- 名人套房貴賓每段航程可享一次免費用餐權益
- 用餐需提前預約



長江探索號 (Yangzi Explorer) 簡介 — 設施

長江探索號的頂層陽光甲板提供多個輕鬆愜意的空間使用場景，包括取名自酈道元《水經注》中「朝發白帝，暮到江陵，乘奔禦風」的觀景勝境『禦風閣』、仰望星空的『觀星台』和伴著長河落日用餐的『落日火鍋屋』。無論是日間與無邊峽江美景對話或是夜間在靜謐氛圍中仰望深邃的星空，都是向生命和自然致敬。

探索酒吧

『探索酒吧』將為您帶來一覽無餘的江景和無數個優雅迷人的夜晚。



唐朝劇院

『唐朝劇院』將帶來精彩演出和融合當地人文的體驗項目。



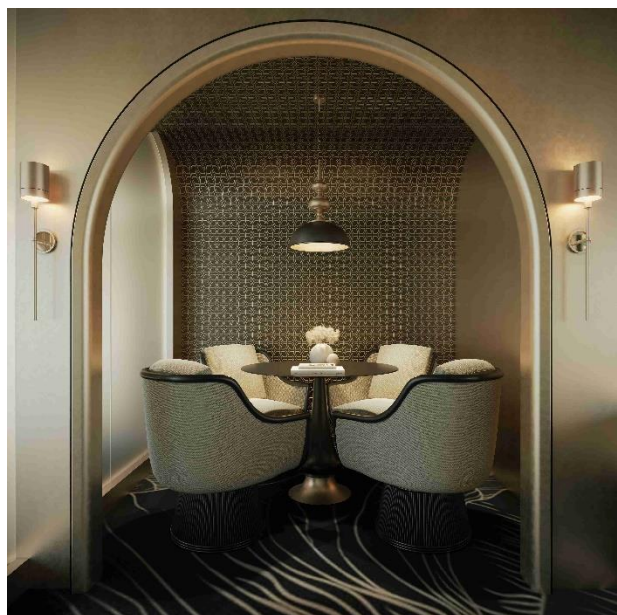
絲絨酒廊

『絲絨酒廊』為大使套房及名人套房提供專屬的鬆弛空間，全天提供酒水及小吃。



寧· SPA

『寧· SPA』擁有專業的物理治療師，運用傳統手法和技藝，為全身感官帶來闊別已久的輕鬆愉悅。這裡遠離塵囂，寧靜致遠，每一刻都是舒緩身心的煥新之旅。



旅遊誌趣

- 參觀被稱為「天下絕景」的黃鶴樓，它與湖南岳陽樓、江西滕王閣合稱江南三大名樓，是中國國家旅遊勝地四十佳之一。
- 遊覽荊州古城牆，登城樓可遠望古城全貌及城外的護城河。
- 團費已包機場稅、燃油附加費、機場建設費及免收導遊、領隊、司機服務費。
- 歡迎朋友、公司及家庭獨立組團，可另選出發日期，敬請查詢。
- 因個人衛生及私隱關係，單人報名者必須繳付單人房附加費。

旅遊日誌

註1：長江三峽岸上觀光節目、航行路線、船上節目，一切安排最終均以船公司為準，敬請留意。

註2：根據季節、水位、天氣、航道、政府禁令、團隊所遇到等其他特殊情況，上述行程表的抵達時間、活動安排可能有相應調整，請以遊船每日發布的實際行程為準。

DAY
01

香港✈️武漢(黃鶴樓[包電瓶車])

是日乘國泰航空客機前往湖北省省會武漢，抵達後前往黃鶴樓，黃鶴樓是武漢的地標性建築，位於長江岸邊，很多名人都在這裡留下了詩句名篇。黃鶴樓相傳建於三國年間，不過被毀多次，如今看到的是1985重建後的模樣。登上黃鶴樓，可以看到長江和武漢三鎮的壯觀景象。

⚡️下榻武漢泛海費爾蒙酒店(Fairmont Wuhan) 或同級。



DAY
02

武漢🚗仙桃(仙桃夢裡水鄉[包電瓶車及遊船])
荊州(荊州古城牆[包電瓶車])

早上前往仙桃。仙桃夢裡水鄉是湖北省最大的人工水上森林公園，總面積1,100畝，其中水上森林面積300畝，種植約20,000棵池杉樹，平均樹齡近50年，橫平豎直，屹立挺拔，蔚為壯觀。繼而前往荊州古城牆，荊州古城，這座承載着千年歷史的古城牆，見證了無數風雲變幻。漫步在古城牆上，彷彿穿越時空，回到了那個烽火連天的年代。古城內還有許多歷史遺迹和人文景觀，值得細細品味。

⚡️下榻荊州富力萬達嘉華酒店(Wanda Realm Jingzhou) 或荊州南國溫德姆酒店(Wyndham Jingzhou) 或同級。



DAY
03

荊州(楚王車馬陣景區[包電瓶車])🚗宜昌(黃陵廟碼頭)
長江三峽之旅-宜昌半日遊(三峽大壩[三峽截流紀念園+三峽工程博物館])

早餐後前往荊州楚王車馬陣景區，景區佔地面積廣闊，是按國家5A級規劃設計，現有車馬陣展示區，主、祔塚復原展示區、殉葬坑展示區、園林及生態農業等景區。

長江三峽之旅第1日(行程第3天)

14:00-17:00 參加【遊船安排】宜昌半日遊(三峽大壩VIP行程[三峽截流紀念園+三峽工程博物館])

17:30 宜昌黃陵廟碼頭登船(升船機檢修或禁令期間停靠秭歸港碼頭)

18:30-20:00 自助晚餐

21:00-22:00 遊輪安全說明會、船長歡迎酒會

⚡️下榻長江探索號(豪華套房/大使套房/名人套房)。



Day 1

早

-

午

-

晚

中秋晚宴(包間)

Day 2

酒店

沔陽三蒸(包間)

荊州風味(包間)

Day 3

酒店

夷陵風味(包間)

遊輪上

的一個峽，卻以最狹窄、最險峻、景色最為壯觀雄偉而著稱。
 下榻長江探索號(豪華套房/大使套房/名人套房)。

長江三峽之旅-第3日(行程第5天)

- 06:30-07:30 早茶、咖啡
 07:00-07:30 太極晨練
 07:30-09:00 自助早餐
 09:00-10:15 船過巫峽
 11:30-12:00 船過瞿塘峽
 12:00-13:00 自助午餐
 14:00-17:00 岸上遊覽(3選1)
 A線：國家重點文物保護單位詩城奉節白帝城
 B線：三峽徒步經典線路之瞿塘峽詩意棧道輕徒步
 C線：三峽之巔
 18:30-19:30 自助晚餐
 21:00-23:00 樂隊現場表演
 22:00-23:00 夜宵



- DAY 06
 長江三峽之旅-岸上遊覽(3選1)
 A線：石寶寨(遊覽時間2小時)
 B線：西沱古鎮
 C線：皇華島遺址

船上享用早餐後安排岸上遊覽(3選1)。隨後再於船上享用下午茶及樂隊現場表演，晚上欣賞船員文藝表演。

下榻長江探索號(豪華套房/大使套房/名人套房)。

長江三峽之旅-第4日(行程第6天)

- 06:30-07:30 早茶、咖啡
 07:00-07:30 太極晨練
 07:30-09:00 自助早餐
 08:30-12:00 岸上遊覽(3選1)
 A線：石寶寨(遊覽時間2小時)
 B線：西沱古鎮
 C線：皇華島遺址
 12:00-13:30 自助午餐
 16:00-17:00 下午茶+樂隊現場表演
 18:30-20:00 中、西式點餐
 20:30-21:30 船員文藝表演
 21:00-23:00 樂隊現場表演
 22:00-23:00 夜宵

長江三峽之旅(遊船通過三峽大壩升船機、沉浸式演出《千年巴東一夜回》)、岸上遊覽(2選1):

A線：巴東巴山林場兩仙谷+泉水煮國禮恩施玉露茶配土家小食

B線：巴東博物館+巫峽口

DAY 04

感受三峽垂直升船機，體驗乘百米「升船電梯」。三峽升船機被譽為三峽工程最後的謎底，當它向世界揭開其神秘面紗後，許多外國專家都感歎中國人又完成了一項不可能完成的任務。三峽升船機就像在40層樓的建築上安裝了一個巨型電梯，可以連同承船廂一起將船舶一次提升113米，最大提升重量15,500噸，相當於同時提升20萬人。整個提升過程約10分鐘，船舶通過三峽升船機過壩只需要40分鐘，相比於以前翻壩公路所需一整天、五級船閘所需4個小時，三峽升船機是名副其實的電梯過壩「快捷通道」。稍後欣賞沉浸式演出《千年巴東一夜回》，它是巴東推進全縣旅遊高品質發展十大工程的重點文化項目之一，該劇演出時長共一個半小時，以北宋時期寇準就任巴東縣令和土家青年的愛情故事為主線，分《市集》、《訟斷》、《詩匯》、《勸農》、《定親》、《營火》等部分。實景劇打破傳統舞台的限制，以寇準公園實景為舞台背景，所有故事都在公園內展開，演員們透過實景演出，將觀眾帶入千年巴東的歷史長河中。

下榻長江探索號(豪華套房/大使套房/名人套房)。

長江三峽之旅-第2日(行程第4天)

- 06:30-07:30 早茶、咖啡
 07:00-07:30 太極晨練
 07:30-09:00 自助早餐
 上午(時間待定) 遊船通過三峽大壩升船機(升船機檢修和禁令期除外)
 遊輪行經西陵峽西段
 12:00-13:00 自助午餐
 13:30-16:30 岸上遊覽(2選1)
 A線：巴東巴山林場兩仙谷+泉水煮國禮恩施玉露茶配土家小食
 B線：巴東博物館+巫峽口
 17:30-18:30 中、西式點餐
 19:30-20:30 沉浸式演出《千年巴東一夜回》(若遇停演，將改為遊船上的演出)
 21:00-23:00 樂隊現場表演
 22:00-23:00 夜宵



長江三峽之旅(巫峽、瞿塘峽)、岸上遊覽(3選1):

A線：國家重點文物保護單位詩城奉節白帝城

B線：三峽徒步經典線路之瞿塘峽詩意棧道輕徒步

C線：三峽之巔

DAY 05

遊船繼續經過三峽中以怪石奇峰、幽深秀麗聞名的巫峽，體會「曾經滄海難為水，除卻巫山不是雲」的意境，全長約45公里，是三峽中最可觀的一段，宛如一條迂迴曲折的畫廊。及後遊船再經夔門進入雄偉險峻的瞿塘峽，全長8公里，是三峽中最短



Day 4

早 遊輪上
 午 遊輪上
 晚 遊輪上

Day 5

早 遊輪上
 午 遊輪上
 晚 遊輪上

Day 6

早 遊輪上
 午 遊輪上
 晚 遊輪上

DAY
07重慶(李子壩輕軌穿樓觀景平台、磁器口古鎮、長嘉匯觀
兩江交匯及朝天揚帆、洪崖洞)

到達重慶碼頭後離開遊船，繼而前往體驗李子壩輕軌穿樓，李子壩位於長江沿岸，以其標誌性的李子壩輕軌站而聞名。在這裡，重慶輕軌鐵道穿過一棟住宅樓，畫面奇趣，是一個令人驚嘆的工程壯舉，也是熱門的旅遊打卡景點。及後遊覽參觀被譽為「一條石板路，千年磁器口」的磁器口古鎮，鎮內有多家茶館、小吃，手信擺賣，各有特色。瀏覽長嘉匯觀兩江交匯，長嘉匯位於長江與嘉陵江交匯處，兩江的獨特景致一覽無遺。朝天門位於嘉陵江和長江的交匯處，組成了「船頭」的位置，結合風帆形狀的八棟塔樓，因此重慶來福士廣場有「朝天揚帆」之意。及後瀏覽洪崖洞，以具有巴渝傳統建築特色的「吊腳樓」為主體的風貌，依山就勢，沿江而建，是逛山城老街、觀賞兩江風光、品嚐當地美食的好去處。

墾下榻重慶麗思瑞凱悅臻選酒店(The Luxury Hotel Chongqing, in The Unbound Collection by Hyatt) 或 康萊德酒店(Conrad Chongqing) 或同級。

06:30-07:30 早茶、咖啡

07:00-08:00 自助早餐

10:00 重慶港離船

DAY
08

重慶 ✈️ 香港

早餐後於指定時間前往機場乘客機返港。

註：

- 若團內任何人士於行程中確診時疫/傳染病，而被當地政府或地接社安排相關防疫措施，客人不得藉此要求退款或賠償，客人須自行負責因而產生的額外費用。
- 以上餐膳、交通、行程、酒店如遇節日、裝修、展覽會、客滿或特殊情況下，將以其他同級安排代替，而酒店更可能於其他城鎮之同級住宿取代，客人不得藉此要求退款或賠償。
- 行程內容上的執行，可能因特殊情況下之安排而有所改動或增減，客人不得藉此要求退款或賠償。
- 領隊及導遊可按實際情況安排觀光時間，客人不得藉此要求賠償。
- 酒店之星級間中會有升降，本單張所列酒店之星級以行程製作及刊印當日為準，本公司不會因酒店降級而作任何補償。
- 行程內之自費活動（如適用）會因參加人數不足、不適合的天氣或其他不能預計的因素而不能成行。
- 所有圖片只供參考。
- 所有行程安排均以中文版本為準。
- 報名前請細閱本社網站tcitravel.com內之最新版本之細則及責任條款。



Day 7

早

遊輪上

午

重慶風味(包間)

晚

融合晚宴(包間)

Day 8

酒店

-

-