



2026年12月11日出發適用

峽嵐清

11天

「島灣莊園醇酒酪」澳洲精選(悉尼、荷伯特、袋鼠島、阿德萊德、墨爾本)11天遊輪旅行團

名人遊輪愛極號 Celebrity Edge

暢遊：悉尼、荷伯特、袋鼠島、阿德萊德、墨爾本

團號：PNT11-A(ZL) - 無邊際露台客房
 PNT11-C(ZL) - 豪華內艙客房
 PNT11-J(ZL) - 無邊際露台客房
 (商務客位)

出發日期：2026年12月11日(只辦一團)

感受●完美時刻

名人遊輪踏浪啟程，精選澳洲航程徐徐展開。悉尼風光如畫，處處名勝。墨爾本以建築、文化與藝術為筆，描繪出澳洲最前端的城市風貌。塔斯曼尼亞靜謐如詩，山海交織成恬逸的畫卷，讓旅人洗滌心靈。南澳阿德萊德以聞名遐邇的酒莊迎客，芳香在舌尖綻放。此趟海上之旅，處處皆是美景與驚喜，值得細細品味。



精選豐富多元的旅遊體驗

別樹一格

名人郵輪旗下郵輪均擁有令人驚嘆的空間和前衛設計，當中 Magic Carpet 是 Edge 系列當中最大膽的前衛設計，設於船的右邊，為一部可升降的娛樂悠閒設施，可化身為泳池的延伸區或提供凌駕於海面的用餐體驗等多種享受。

優越居停

9晚入住名人愛極號，是愛極系列的第一艘船，是海上僅有獲得由福布斯旅遊指南推薦，並評級為四星級的海上度假勝地之一。

美饌珍饈

名人愛極號系列的遊輪擁有超過29家獨特餐廳、酒吧和休息室，每一次的美食體驗都旨在為乘客的味蕾帶來愉悅。乘客可盡情享受由頂尖廚師精心打造的菜單，品嚐各種美味新菜餚，帶來獨一無二的海上用餐體驗。





別樹一格

安排岸上觀光節目

於塔斯曼尼亞參觀確倫嘉農莊，牧場主人親自示範剪羊毛及牧羊犬趕羊的精彩表演，為獲獎多年的景點。

到訪波諾朗野生動物園，動物種類繁多，包括著名的袋熊、塔斯曼尼亞袋獾、多種鳥類、針鼯等，這裡收容的動物大多是受傷、被遺棄或是孤兒野生動物。

於南澳州前往被列為澳洲十大景點之一的「袋鼠島」，與世隔絕的自然環境，令袋鼠島上聚集了大量澳洲獨特的野生動物，充分體驗大自然的原始氣息和風貌。

於阿德萊德到訪歷史悠久的漢多夫「德國村」，始建於1839年，以移民船的船長命名，其德國風情吸引著世界各地遊客。



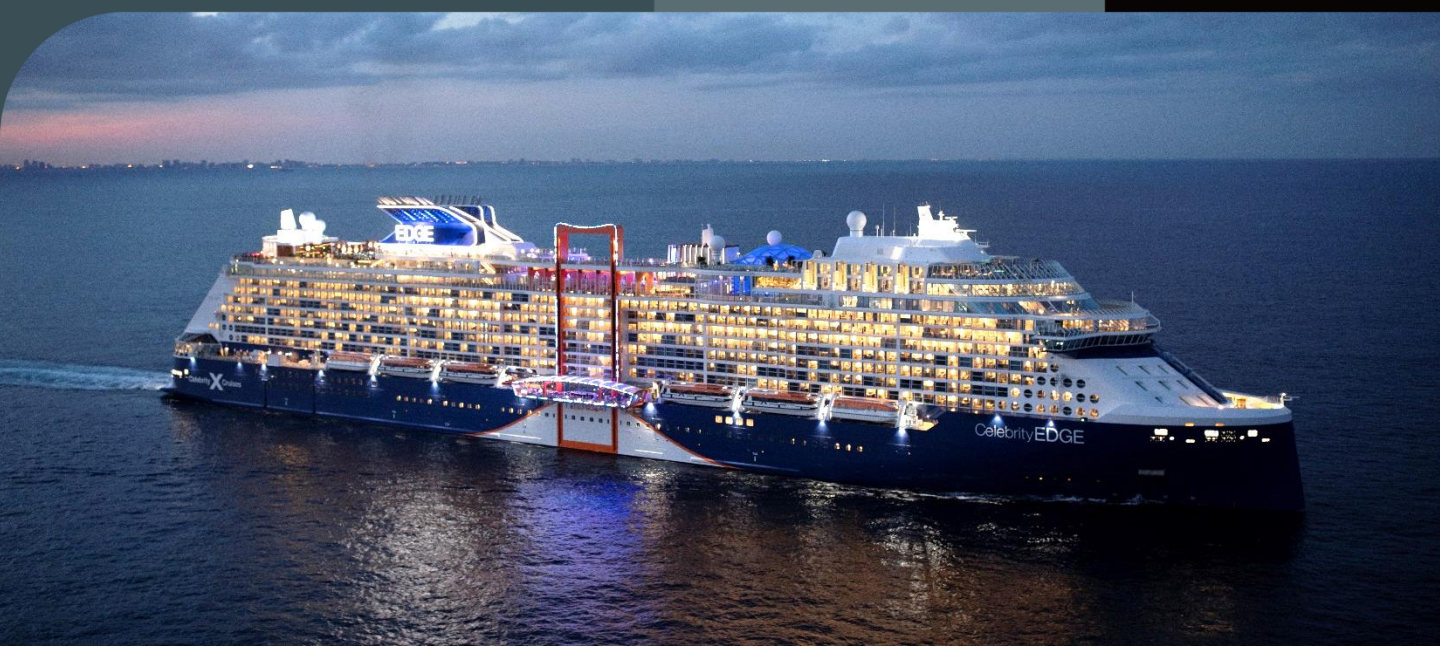
名人郵輪愛極號 Celebrity Edge

名人郵輪愛極號Celebrity Edge為三層高的餐飲娛樂休閒區，採用全透光玻璃設計，令乘客接近海洋，提供更迷人景觀。Celebrity Edge以「閒逸」、「趣味」及「魅麗」為主題，將於早、午、晚帶來三種完全不同的感官體驗。

尊享禮遇

- ✓ 每房首兩位客人免費無限基本上網服務，包括文字訊息、查看電郵和瀏覽網頁。(價值約每位US\$180)
- ✓ 每房首兩位客人免費享用指定經典飲品套餐(US\$12或以下之指定飲品)，締造奢華遊輪體驗，暢飲無憂。(價值約每位US\$960)





優越居停

名人愛極號 Celebrity Edge

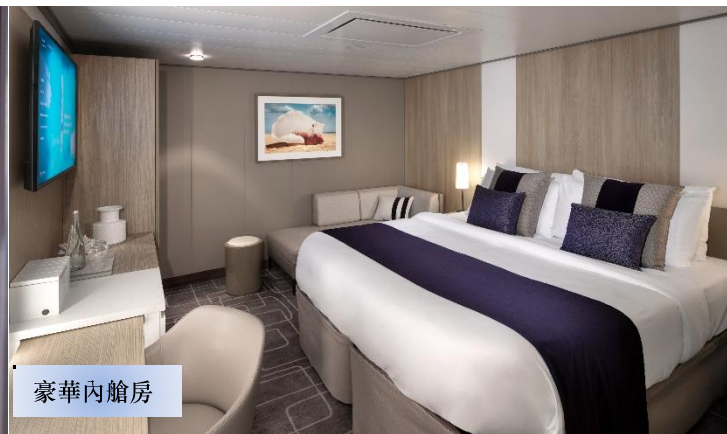
在Celebrity Edge郵輪上，與海洋的連結無所不在。配備無邊陽台的Edge艙房，讓壯麗海景近在咫尺；創新階梯式泳池甲板設計，讓每一步都沉浸於蔚藍視野。旅程不再只是從一地前往另一地，而是分秒都能感受海洋的節奏與呼吸，真正貼近自然、身心放鬆的海上生活。

全無邊際露台客房(Edge Stateroom with Infinite Veranda)：房間面積約243平方呎，是Edge系列一個獨特創新，與房間融為一體的露台，可將露台門完全打開並與房間連接，提升私隱度之餘更令空間感大增，感受無際大海。

豪華內艙房(Inside Stateroom)：房間面積約181平方呎，愛極系列的內艙房設計是以現代旅客為中心，每間內艙房提供奢華舒適的活動空間，讓客人可盡情休閒，每天醒來都精神煥發，以迎接各種精彩的旅程。



全無邊際露台客房



豪華內艙房





美饌珍饈

名人愛極號 Celebrity Edge

名人愛極號以嶄新角度串連旅客與目的地，將世界各地的滋味化作海上的饗宴，把風土與文化都帶進船舶之中。船上匯聚29間獨特餐廳、酒吧與休息室，每一段用餐時刻皆以愉悅味蕾為宗旨，讓乘客在旅途中也能盡享宛如環遊世界的美食之旅。由頂尖名廚精心打造的多國菜單，將創意與經典完美結合，呈獻層出不窮的特色佳餚。

荷伯特、阿德萊德、墨爾本

荷伯特確倫嘉農莊牧場內享用豐富燒烤餐。
阿德萊德的德國村「漢多夫」德國餐廳享用地道午餐。
到訪墨爾本著名亞拉河谷羅富酒莊(Rochford Winery)，在澳洲享有五星級葡萄酒莊的美譽，酒莊內的餐廳更是許多頂級旅客的最愛，可以品嚐到美味的葡萄酒，並於 Isabella's Restaurant at Rochford 享用精美午餐。



旅遊誌趣

- 隨團專業領隊為您提供全程服務及已包括多個岸上觀光節目。
- 暢遊悉尼著名地標，麥凱利夫人角公園欣賞港灣景色。
- 前往悉尼批發漁市場，各團友可自行試食新鮮生蠔、龍蝦海鮮拼盤等，品嚐特色風味。
- 阿德萊德中央市場，接觸南澳美食總匯的風土人情。
- 參觀塔省鮑魚工場，淺嚐野生鮑魚及購買產品。

- 團費已包機場稅、燃油附加費、機場建設費、遊輪稅項及免收導遊、領隊、司機服務費。
- 船上工作人員服務費需於船上繳付。詳情請與職員查詢。
- 因個人衛生及私隱關係，單人報名者必須繳付單人房附加費。

旅遊日誌

DAY
01

香港 ✈️ 澳洲悉尼
Hong Kong ✈️ Australia-Sydney

是日乘直航客機飛往澳洲第一大城市悉尼。

DAY
02

悉尼(漁市場、市內觀光) 🚶 登上名人愛極號
Sydney (Fish Market, City Tour) 🚶 Embark Celebrity Edge

早上抵達悉尼後，隨即展開觀光節目。前往悉尼批發漁市場，團友可自行試食新鮮生蠔、龍蝦及海鮮。隨後乘車瀏覽聖瑪利大教堂及海德公園，公園超過兩百年歷史，園內種有百年參天大樹，感受澳洲人休閒生活。遊覽麥凱利夫人角公園，此地為拍攝悉尼地標歌劇院、海港大橋及悉尼塔的極佳景點。接著到郵輪碼頭登上名人愛極號，展開9晚澳洲遊輪之旅。

🚶 下榻於郵輪上。



DAY
03

海上暢遊
Relaxation at sea

郵輪繼續航行，各團友可盡享船上各類豪華設施，動靜皆宜。
🚶 下榻於遊輪上。



DAY
04

荷伯特(確倫嘉農莊、里奇蒙(里奇蒙橋)、塔省鮑魚工場)
Hobart (Cunninga Farm Tour, Richmond (Richmond Bridge), TAS Live Abalone)

郵輪於是日早上抵達塔斯曼尼亞首府荷伯特，驅車前往確倫嘉農莊及牧羊場，欣賞剪羊毛及牧羊犬趕羊的精彩表演，並於牧場內享用豐富燒烤餐。餐後隨後前往里奇蒙小鎮，在這個宛如童話般的寧靜小鎮裡，有著澳洲最古老的石橋—里奇蒙橋，它更被列入澳洲遺產名冊當中，是澳洲仍在使用的最古老石橋。及後參觀塔省鮑魚工場，品嚐野生鮑魚及購買產品。塔省的海水近乎零污染、清澈潔淨，當地鮑魚舉世知名，如臉蛋般大的鮑魚讓人垂涎三尺。遊畢返回船上。

🚶 下榻於郵輪上。



	Day 1	Day 2	Day 3	Day 4
🍴				
港口	-	悉尼	海上暢遊	荷伯特
抵達時間	-	-	-	08:00
啟航時間	-	18:45	-	17:00
岸上觀光	-	✓	-	✓
早	-	輕膳於航機上	郵輪上	郵輪上
午	-	當地餐廳	郵輪上	確倫嘉農莊BBQ
晚	輕膳於航機上	郵輪上	郵輪上	郵輪上


DAY
05海上暢遊
Relaxation at sea

郵輪繼續航行，各團友可盡享船上各類豪華設施，動靜皆宜。

 下榻於郵輪上。

DAY
06袋鼠島(海豹灣)
Kangaroo Island(Seal Bay)

郵輪於是日早上抵達袋鼠島(安排小艇登岸)。袋鼠島被列為澳洲十大景點之一，與世隔絕的自然環境，充分體驗大自然的原始氣息和風貌。袋鼠島是瀕危的澳洲海獅棲息之地，現時島上約有600隻海獅生活。抵達後，沿著景色優美的公路至海豹灣保育公園，參加由專員解說的「親近海獅之旅」，近距離觀賞及獵影海獅的棲息地，觀察海獅哺育下一代。

 下榻於郵輪上。


DAY
07阿德萊德(奔富瑪格爾酒莊、漢多夫德國村、市內觀光)
Adelaide (Penfolds Magill Estate, Hahndorf, City tour)

郵輪於是日早上抵達阿德萊德，前往酒鄉朝聖地之奔富瑪格爾酒莊，它是奔富酒業最著名的葡萄園，古老建築從1844年就已經存在，每年限量生產的葡萄酒王葛蘭許(Grange)，是世界公認品質最穩定的葡萄酒，是葡萄酒愛好者必訪的酒莊。隨後前往阿德萊德山丘的中心地帶，探訪澳洲現存最古老的德裔聚居地—歷史悠久的德國「漢多夫」文化村。這裏的德國風情吸引著世界各地遊客。漫步街上，兩旁是古老的建築和超過百年的梧桐樹。逛逛古雅的古董店、舊雜貨店和香腸商店，如置身德國小鎮中。隨後返回阿德萊德，瀏覽市內名勝如唐人街、維多利亞廣場、著名的美術館及博物館林立的北大街等。

 下榻於郵輪上。


DAY
08海上暢遊
Relaxation at sea

郵輪繼續航行，各團友可盡享船上各類豪華設施，動靜皆宜。

 下榻於郵輪上。

DAY
09墨爾本(市內觀光、亞拉河谷、羅富酒莊、朱古力及雪糕店)
Melbourne (City tour, Yarra Valley, Rochford Winery, Yarra Valley, Chocolaterie & Ice Creamery)

郵輪於是日早上抵達墨爾本，漫遊於市內名勝，如省議會大樓、費茲羅花園、聖伯多祿大教堂等。維多利亞女皇市集由1857年起開始運作至今，出售各式各樣的商品和小吃，當地人亦常於此購置生活所需。隨後前往著名的亞拉河谷葡萄酒產區，到訪著名羅富酒莊(Rochford Winery)澳洲古典莊園，內部精心佈置，並以各種設施提供真正獨特的美食和文化體驗。莊園裡可以品嚐美酒並享用精美午餐。午餐後前往朱古力及雪糕店，這裡的朱古力款式令人目不暇給，並有各種優質朱古力供免費品嚐，亦可選擇來一杯美味的熱朱古力。這裡的雪糕及馬卡龍也有一定的水準，很值得推薦。


 下榻於郵輪上。



	Day 5	Day 6	Day 7	Day 8	Day 9
港口	海上暢遊	袋鼠島	阿德萊德	海上暢遊	墨爾本
抵達時間	-	09:00	08:00	-	08:00
啟航時間	-	19:00	20:00	-	18:00
岸上觀光	-	✓	✓	-	✓
早	郵輪上	郵輪上	郵輪上	郵輪上	郵輪上
午	郵輪上	郵輪上	當地餐廳	郵輪上	羅富酒莊餐廳
晚	郵輪上	郵輪上	郵輪上	郵輪上	郵輪上

DAY
10海上暢遊
Relaxation at sea

郵輪繼續航行，各團友可盡享船上各類豪華設施，動靜皆宜。

 下榻於郵輪上。

DAY
11悉尼(岩石區) ✈️ 香港
Sydney (The Rock) ✈️ Hong Kong

郵輪於早上抵達悉尼後，整理行裝準備下船，辦理登岸手續後，專車乘車瀏覽悉尼最先開墾的發展地「岩石區」，一排排經典的維多利亞式建築在岩石區中，每棟建築都有著精巧細緻的窗棧雕花及作工精細的陽台欄杆。漫步岩石區，可以窺看悉尼成長的步步遺跡，蜿蜒的小巷是可愛的小店、咖啡館，令人流連忘返。午餐後於指定時間送往機場乘客機直航返港，航機並於晚上安抵香港。



註：

- 若團內任何人士於行程中確診時疫/傳染病，而被當地政府或地接社安排相關防疫措施，客人不得藉此要求退款或賠償，客人須自行負責因而產生的額外費用。
- 以上餐膳、交通、行程、酒店如遇節日、裝修、展覽會、客滿或特殊情況下，將以其他安排代替，而酒店更可能於其他城鎮之同級住宿取代，客人不得藉此要求退款或賠償。
- 本社之所有行程單張、宣傳電郵、條款及細則之內容，均以中文版本為準。
- 行程內容上的執行，可能因特殊情況下之安排而有所改動或增減，客人不得藉此要求退款或賠償。
- 河船公司行程路線，泊岸、啟航時間及所有節目將以河船公司安排為準。本公司有權因應當日河船泊岸時間及當日交通情況而增減上觀光行程，參加者不得異議。
- 行程內之自費活動（如適用）會因參加人數不足、不適合的天氣或其他不能預計的因素而不能成行。
- 領隊及導遊可按實際情況安排觀光時間，客人不得藉此要求賠償。
- 所有圖片只供參考。
- 本社之所有行程單張、宣傳電郵、條款及細則之內容，均以中文版本為準。
- 報名前請細閱本社網站tcitravel.com內之最新版本之細則及責任條款。

旅遊小貼士



名人愛極號 Celebrity Edge 簡介

排水量：130,818噸

首航年份：2018年12月

載客量：2,918人

船上工作人員：1,320人

甲板樓層：16層(14層供遊客使用)

船上餐廳：

4間主餐廳及多間免費及特色收費餐廳

- Cosmopolitan /Normandie/Cyprus/Tuscan
- Eden Café/ Spa Café/ Oceanview Café/ Mast Grill
- Le Grand Bistro 法式小館*
- Fine Cut Steakhouse 美式扒房*
- Le Petit Chef (結合3D動畫的特色餐廳)*
- Raw on 5 海鮮餐廳*
- Eden Restaurant 伊甸餐廳*
- Rooftop Garden Grill 美式燒烤*
- Magic Carpet & Dinner on the Edge*

*需付費享用

船上設施：

- 劇院
- 酒吧
- 賭場
- 的士高
- 藝術畫廊
- 健身中心
- 空中花園
- 中庭廣場
- 中庭廣場
- 伊甸休閒室
- 水療中心*
- Rooftop Garden

**以上圖片及設施只供參考，設施及開放時間均以船上實際情況而定。



	Day 10	Day 11
港口	海上暢遊	悉尼
抵達時間	-	06:30
啟航時間	-	-
岸上觀光	-	✓
早	郵輪上	郵輪上
午	郵輪上	中式料理
晚	郵輪上	輕膳於航機上