



2026年10月9日出發適用

天地坼 15天

「西陲疆塞金秋璨」絲路夢享號—內蒙古額濟納旗胡楊林、南疆胡楊林、哈密大海道無人區、寧夏銀川酒莊晚宴15天

暢遊： 銀川(鎮北堡西部影城、賀蘭山岩畫、龍諭酒莊、西夏陵、西夏陵遺址公園)、阿拉善左旗(騰格里沙漠)、額濟納旗(胡楊林、黑水城)、居延海、嘉峪關(懸臂長城)、張掖(七彩丹霞地質公園)、西寧(東關清真寺、水井巷美食街、塔爾寺/青海藏文化博物院)、新疆哈密(大海道無人區)、輪台(塔里木胡楊林)、喀什(高台民居、喀什古城)、帕米爾高原、白沙湖、喀拉庫勒湖、成都(錦里古街、廊橋夜景)

感受 • 完美時刻

登上中國最頂級的觀光列車「絲路夢享號」，體驗豪華列車的極致享受，由上車一刻開始，彷彿置身古典的英倫火車上，裝潢及設計有如電影場景般夢幻，帶您穿越千年歷史與湖光山水之間；進入哈密大海道無人區，以其壯麗的雅丹地貌景觀聞名；絲綢之路中的嘉峪關、陽關、莫高窟等具有悠久歷史的文物古蹟，還有張掖丹霞地貌、鳴沙山月牙泉等壯麗神奇的自然風光。秋天是胡楊輝煌的季節，胡楊樹從油綠變為金黃再轉至火紅，宛如沙漠中一片熊熊燃燒的火海，倒映在水中，如進入了金色的國度。

團號： CIR15(ZL) - 經濟客位
CIR15-J(ZL)- 商務客位

出發日期：2026年10月9日 (只辦1團)

旅行社牌照號碼：350299



精選豐富多元的旅遊體驗

別樹一格

遊走寧夏銀川賀蘭山岩畫，感受古人社會生活；於龍諭酒莊了解釀酒葡萄種植；參觀西夏陵和安排沙漠越野進入騰格里沙漠腹地；遊覽額濟納旗胡楊林和輪台胡楊林，拍攝醉美秋色；穿越新疆哈密大海道無人區，欣賞海道古堡群和雅丹地貌；參觀《世界文化遺產》莫高窟和遊覽彩色張掖七彩丹霞。

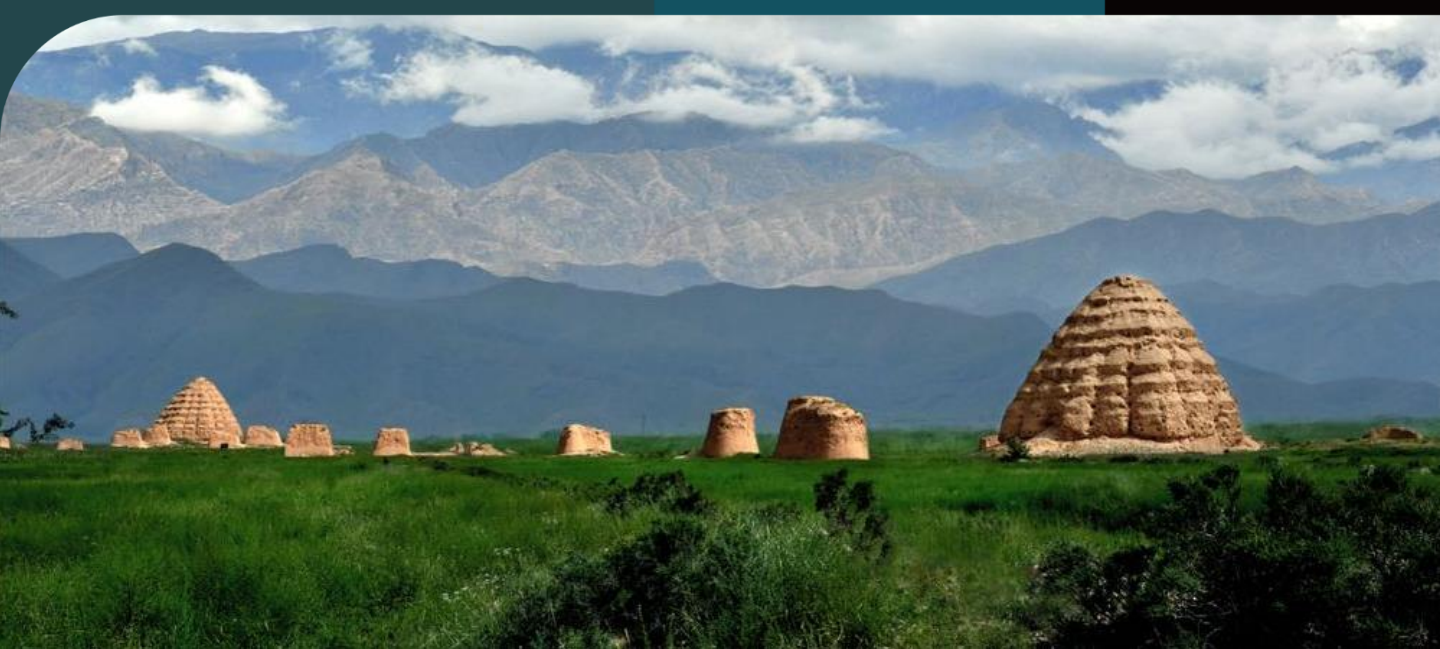
優越居停

連續 2 晚住宿銀川Sheraton Hotel，一流享受；2 晚住宿2021開業的額濟納旗諾金酒店，方便欣賞胡楊林；連續3晚住宿絲路夢享號列車，另類體驗；2 晚住宿2024年開業的喀什Home2 Suites by Hilton，交通便利；住宿2023年開業的阿左旗Hampton by Hilton，環境優雅；住宿成都Shangri-La Hotel，位置優越。

美饌珍饈

多元地道美食體驗：紅酒晚宴、蒙古餐風味、犛牛肉火鍋晚宴、列車漢宮夜宴、木卡姆訂製晚宴、欽膳齋藥膳，一次嘗遍異國風味。





別樹一格

銀川西夏陵、騰格里沙漠三湖穿越

西夏陵是西夏王朝的皇家陵園，埋葬了西夏王朝的多位皇帝。而在西夏博物館內，藏有豐富的西夏王朝文物，可了解神秘西夏王朝的風俗、文化和興衰。

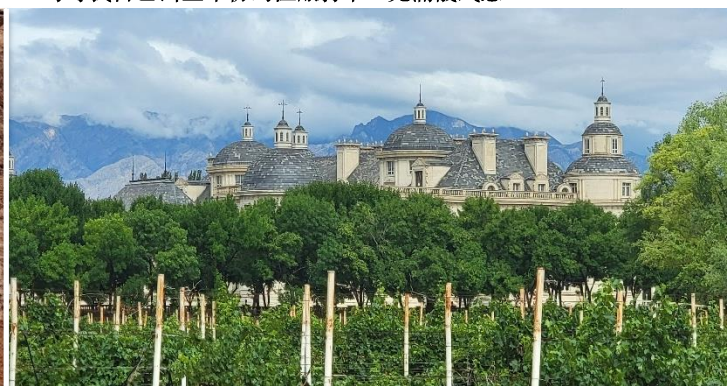
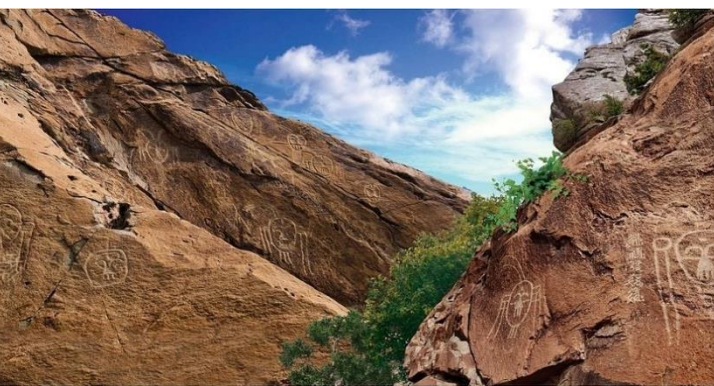
安排沙漠越野(2至3人一車)進入騰格里沙漠腹地三湖穿越(烏蘭湖，蛋黃湖，吉他湖)。特意前往被譽為「地球之心」的烏蘭湖，湖水因為含有紅球藻而呈現出鮮艷的紅色或粉紅色，在陽光下閃耀著迷人的光芒。



銀川賀蘭山岩畫、龍諭酒莊

享有「世界岩畫報章」之稱的賀蘭山岩畫，是中國北系岩畫代表，反映古代遊牧民族生活的藝術長廊，還可以感受古岩畫的神秘。

賀蘭山下的龍諭酒莊，是寧夏旅行的寶藏打卡地，專業解說員帶客人遊遍酒莊，從地下酒窖裡一排排陳釀橡木桶，再到二層葡萄酒博物館裡的百年文化，空氣中滿是濃鬱酒香，更可尋找自己出生年份的佳釀打卡，充滿儀式感。





別樹一格

額濟納旗胡楊林、居延海日落

額濟納旗以胡楊林景區聞名於世，是世界三大胡楊林之一，曾因張藝謀電影《英雄》而名揚天下。一年之中僅有21天能展現出極致的美，這短暫而絢爛的21天，猶如大自然饋贈的一場華麗盛宴。

居延海雖說是「海」，其實是額濟納旗北部的一個內流湖，這一帶地貌開闊，是觀賞日落的絕佳之地，浩瀚無垠的大片蘆葦田，在太陽的射照下顯得閃閃發光。

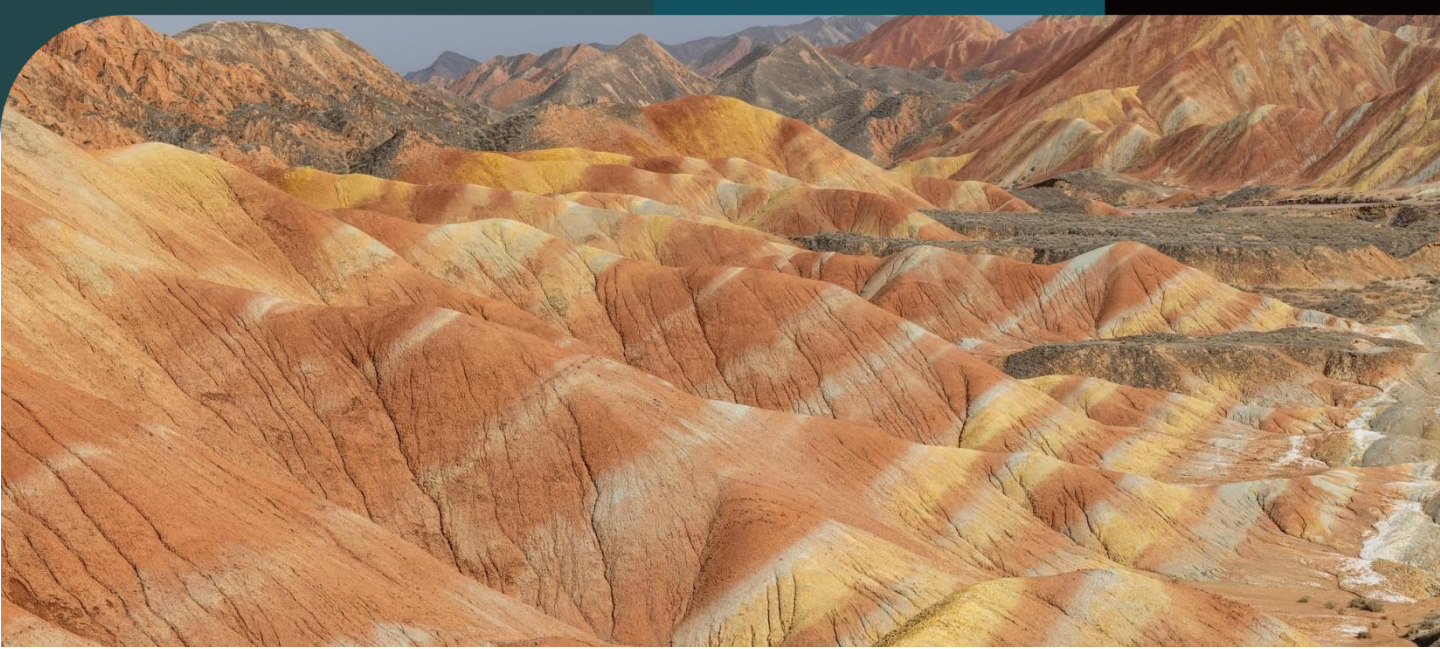


新疆哈密大海道無人區、輪台胡楊林景區

新疆哈密大海道無人區是目前國內唯一允許合法自駕穿越的荒漠無人區，全長約456公里，擁有所謂「地球上最像火星」的奇特地貌，包括連綿的雅丹地貌群、戈壁、沙漠和化石山。

世界上的胡楊絕大部分生長在中國，中國90%以上的胡楊又生長在新疆塔里木河流域。塔里木胡楊林風景區是世界存活最好、面積最大、密度最高、保存最完整、最原始的胡楊林保護區，而新疆輪台胡楊林是中國最美的十大森林之一。





別樹一格

嘉峪關懸臂長城、張掖丹霞景區

懸臂長城因築於約四十五度的山脊之上，形似凌空倒掛，因而得名。它是嘉峪關關城的北向延伸部分，是嘉峪關古代軍事防禦體系的重要組成部分，經1987年修繕，由漫道、垛牆、墩台組成，在首尾各增修一座墩台，共有三座墩台。

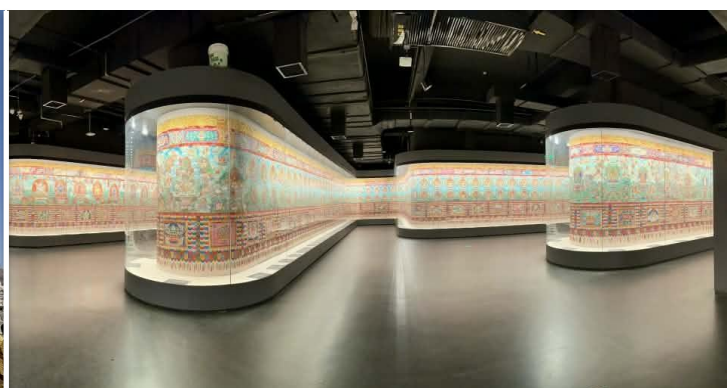
遊覽5A級旅遊景區張掖七彩丹霞，是經千萬年沉澱堆積而成，造成這張綿延不斷的彩色「大棉胎」。



西寧塔爾寺、青海藏文化博物院巨型唐卡

塔爾寺是藏傳佛教格魯派(黃教)六大寺院之一，建築恢宏、珍寶豐富，能感受到濃郁的宗教氣氛。

青海藏文化博物院的巨型唐卡名為《中國藏族文化藝術彩繪大觀》，是獲金氏世界紀錄認證的「世界最長唐卡」。這幅長618米、寬2.5米的作品，由400多位藝術家耗時27年完成，描繪了18萬多個人物，被譽為藏族文化的「百科全書」。





別樹一格

白沙湖、喀拉庫勒湖

白沙湖以「白沙山」與「湛藍湖水」交相輝映聞名，海拔約3300米。湖面平靜如鏡，倒映著兩岸潔白的沙丘，被譽為「帕米爾高原上的明珠」。

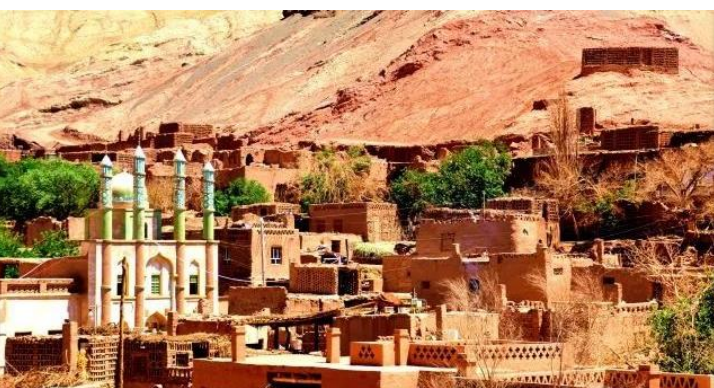
喀拉庫勒湖海拔約3,600米。它是新疆境內海拔最高的高原湖泊之一，因湖水深邃幽黯，在柯爾克孜語中意為「黑湖」。在天氣晴朗且風平浪靜時，湖面如鏡，能完美倒映周圍的雪山壯景，是攝影愛好者的天堂。



新疆喀什高台民居、喀什古城

高台民居是中國西部保存最完整的生土建築群之一。它建在一段高40多米、長800多米的黃土高崖上，擁有超過600年的歷史，被譽為「維吾爾族活的民俗博物館」。

喀什古城於2015年正式成為中國5A級旅遊景區，是世界上現存規模最大的生土建築群之一，街巷縱橫交錯、建築高低錯落，是目前中國國內唯一保存完整的迷宮式城市街區。





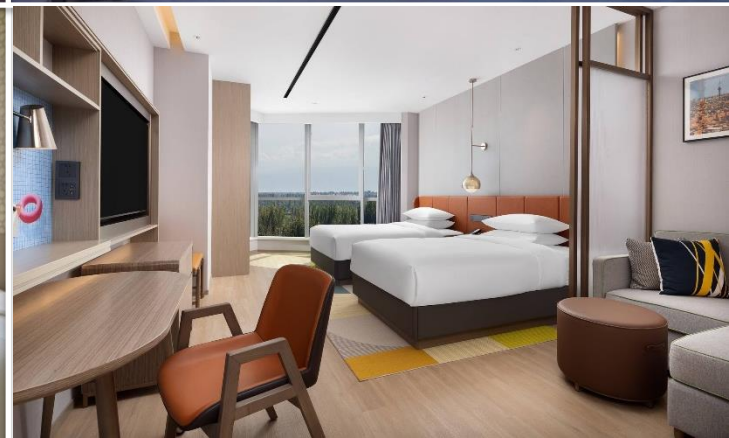
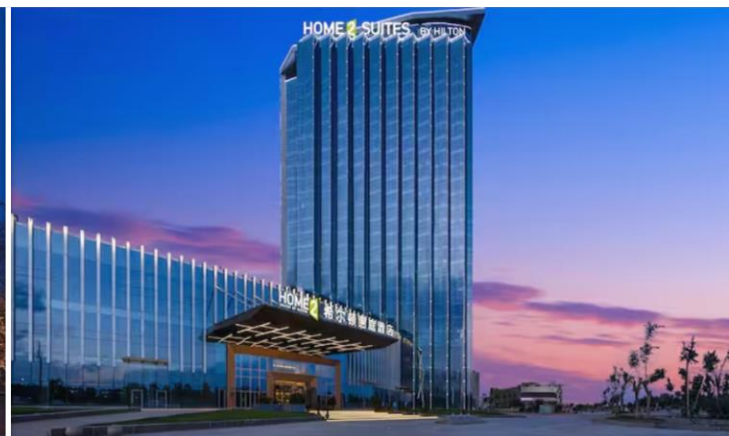
優越居停

Sheraton Yinchuan Hotel 銀川喜來登酒店

銀川喜來登酒店擁有體貼周到的服務設施，在舒適客房中享受喜來登特色睡眠體驗，酒店更有提供一系列休閒設施，賓客可在健身中心揮灑汗水、於室內恆溫泳池中盡情暢遊，或是在水療中心享受休憩與放鬆的平靜，在桌球、乒乓球室展示球技、棋牌室中益智放鬆。

Home2 Suites by Hilton Kashgar 喀什希爾頓惠庭酒店

2024年開業的喀什希爾頓惠庭酒店位置優越，交通便利，國家5A級風景區的喀什古城，著名景區高台民居、喀什博物館、香妃園均在酒店周邊，位置優越。





優越居停

Hampton by Hilton Alxa 阿左旗希爾頓歡朋酒店

2023年開業的Hampton by Hilton Alxa 臨近煜峯錦城商業街。設計風格時尚簡約，強調以人為本的設計理念，將功能實用性與形式美觀性完美結合，環境優雅。

Shangri-La Chengdu 成都香格里拉酒店

成都香格里拉酒店位於成都繁華地帶，坐擁錦江河畔無敵江景，與錦江、安順廊橋和合江亭構成了這座城市獨具美感的建築，同時享有成都的歷史與時尚，繁華與寧靜。酒店交通便利，約15分鐘即可步行至IFS國際金融中心和太古里商圈。





美饌珍饈

木卡姆—沉浸式文化體驗

木卡姆晚宴是一種結合了新疆特色維吾爾木卡姆藝術表演與尊享高端餐飲的沉浸式文化體驗。這類晚宴通常作為高端旅遊路線的特色亮點，讓賓客在體驗當地民俗、音樂的同時，享用精心準備的特色美食。

龍諭酒莊—紅酒晚宴

龍諭酒莊榮獲106項國際獎項、有著「中國最傑出葡萄酒」的稱號。獲得殿堂級葡萄酒大師、國際主流媒體盛讚。其佳釀入駐杜拜七星帆船酒店、中國釣魚台國賓館等重要場所。龍諭酒莊提供頂級葡萄酒與精緻佳餚的搭配。



絲路夢享號旅遊專列 — 簡介

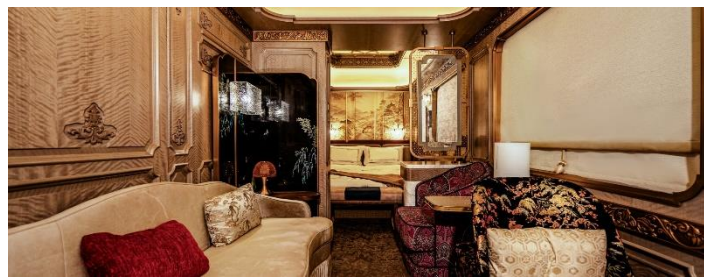
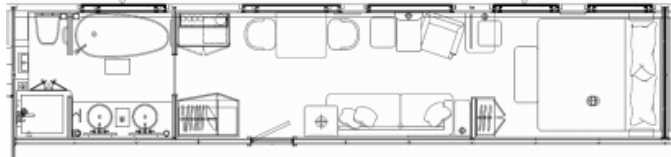
臥車車廂

第1號車廂 員工入口	第2-7號車廂 長樂雙暉閣- 雙床房客房	第8-9號車廂 西海郡-西式餐車 盛宴閣-中式餐車	第10號車廂 星享宮客廳車 貴賓上下車的主 入口	第11-12號車廂 長樂清雅居- 大床房客房	第15-16號車廂 長樂親子軒- 親子房	第17號車廂 錦繡未央套房- 豪華套房客房	第18號車廂 漢樂府-多功能 觀景車廂
---------------	----------------------------	---------------------------------	-----------------------------------	------------------------------	----------------------------	-----------------------------	---------------------------

- 全列 15 節編組，10 節全獨立衛浴臥車，4 節多功能配套車（含 2 節餐車）
- 全VIP 38 間客房，滿載 80 位賓客，享有私密空間。

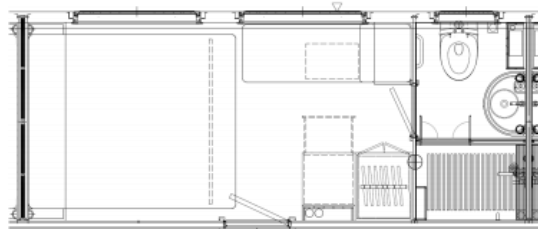
錦繡未央套房/豪華套房客房(共2間)

- 位於第17號車廂
- 坐擁 22 平方米客房，可享 1.8 × 2 米的柔軟大床；
- 配備超大衛浴空間，除 TOTO 智慧馬桶外，浴室甄選知名衛浴品牌 THG Paris 的 West Coast 西海岸系列和 Urban 系列產品，在移動中私享沐浴時光；
- 配備愛馬仕產品紙巾盒、托盤、茶包盒；
- 配備沙發，隨時隨地舒適觀景；
- 配備早、中、晚全時段送餐服務。



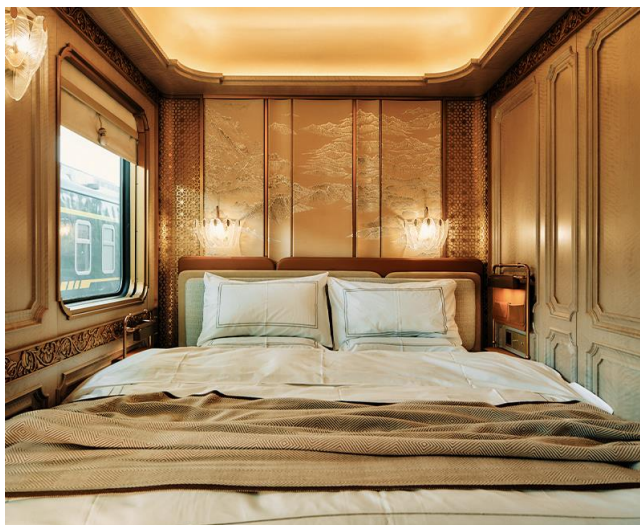
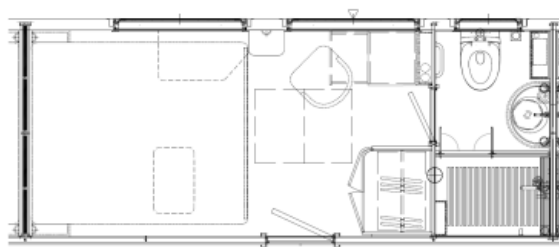
長樂親子軒/親子房(共8間)

- 位於第15-16號車廂
- 客房 11 平方米，1.7 × 1.9 米大床和 0.6 × 1.7 米兒童床；
- 配有 2.5 平方米獨立衛浴空間，THG Paris Urban 系列進駐，且均安裝 TOTO 智慧馬桶蓋；
- 配有舒達經典床品及瑞典百年歷史家用品牌 Dometic 客製化抽屜冰箱。



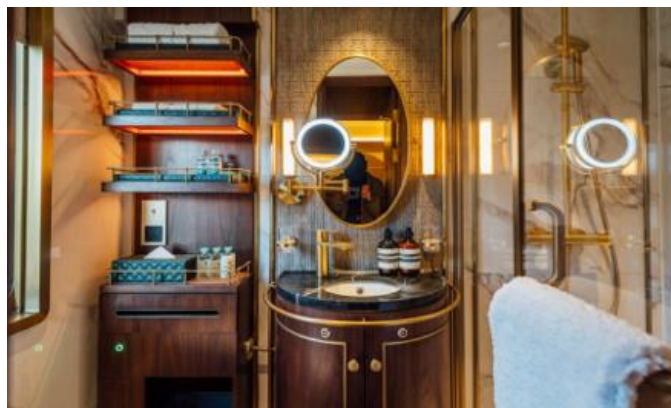
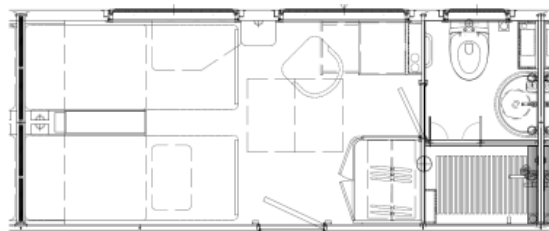
長樂清雅居/大床房客房(共8間)

- 位於第11-12號車廂
- 客房 11 平方米，1.7 × 1.9 米單床；
- 配有 2.5 平方米獨立衛浴空間，THG Paris Urban 系列進駐，且均安裝 TOTO 智慧馬桶蓋；
- 配有舒達經典床品及瑞典百年歷史家用品牌 Dometic 客製化抽屜冰箱。



長樂雙暉閣/雙床房客房(共20間)

- 位於第2-7號車廂
- 客房 11 平方米，0.75 × 1.9 米雙人床；
- 配有 2.5 平方米獨立衛浴空間，THG Paris Urban 系列進駐，且均安裝 TOTO 智慧馬桶蓋；
- 配有舒達經典床品及瑞典百年歷史家用品牌 Dometic 客製化抽屜冰箱。



漢樂府/多功能觀景車廂

- 位於第18號車廂
- 270°度超大觀景窗，打破列車與自然的界限，賓客能在傾瀉而下的晨光與暮色四合的傍晚中，肆意捕捉沿途風景的百變姿態
- 牆面透過木雕刻及內部燈光的设计，再現漢都長安古城市井的繁華景象，展現出燈火璀璨的效果，重塑古絲綢之路的地圖和城市風貌
- 可使用靈活隔間設置4人會客室，盡享私密空間



星享宮客廳車

- 位於第10號車廂
- 創新採用雙開門上車形式，以漢代馬車的車廂形態和細節為靈感
- 採用超大空間打造社交場地
- 頂級鋼琴品牌博蘭斯勒旗下產品與匠心设计讓調從古來，慢入當代藝術孤品與古董銀器，穿越歷史的長河來到賓客面前，與現代火車工藝交輝相映



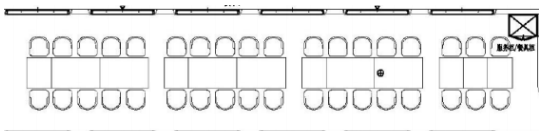
盛宴閣/中式餐車

- 位於第8-9號車廂
- 可容納人數：36
- 餐桌數量：
2人桌6張
4人桌6張
- 餐桌尺寸（長×寬×高）：
2人桌 60厘米x 75厘米x 70厘米
4人桌 120厘米x 75厘米x 70厘米



西海郡/西式餐車

- 位於第8-9號車廂
- 可容納人數：36
- 餐桌數量：
2人桌6張
4人桌6張
- 餐桌尺寸（長×寬×高）：
2人桌 60厘米x 75厘米x 70厘米
4人桌 120厘米x 75厘米x 70厘米



特色包間

會客KTV室



可容納4人

棋牌室



可容納4人

雪茄室



可容納2人



絲路夢享號旅行的優勢



尊貴獨享

- 中國首列頂級豪華列車
- 獨立衛浴豪華房間
- 米其林餐標專列



探索非凡

- 列車本身就是目的地
- 不同視角欣賞美景
- 非凡目的地體驗



極致體驗

- 避免舟車勞頓、旅途奔波
- 24小時貼心管家
- 度假大使一站式旅遊服務

旅遊誌趣

- 鎮北堡西部影城是中國著名的影視拍攝基地，以其「荒涼、古樸、原始、粗獷」的西北荒漠風格著稱。
- 東關清真寺之建築原本融合了漢代宮殿式風格、藏傳佛教元素與伊斯蘭教裝飾，體現了當地的多民族文化。
- 水井巷美食街通常分為小吃街、特產街和藏飾街。2024年底改造完成的「巷中井」區域，以復古風打造了老式雜貨舖、電影院等場景。
- 如客人需要升級火車房間至家庭房或套房，請向本公司職員查詢。
- 團費已包機場稅、燃油附加費、機場建設費及免收導遊、領隊、司機服務費。
- 歡迎朋友、公司及家庭獨立組團，可另選出發日期，敬請查詢。
- 因個人衛生及私隱關係，單人報名者必須繳付單人房附加費。

註1：胡楊林變黃時間視乎當地天氣變化而定，因此不可要求另作補償，敬請留意。

註2：火車行程描述只屬參考，旅遊專列的開行日期、行程時間、運行線路、停靠站點等以中國國家鐵路集團有限公司及對應鐵路局最終客調命令為準。

旅遊日誌

DAY

01

香港✈️(經北京或成都轉機)銀川

是日乘客機經北京或成都轉機飛往銀川，隨即前往酒店休息。⚡️下榻銀川喜來登酒店(Sheraton Yinchuan Hotel)或同級。

DAY

02

銀川(鎮北堡西部影城、賀蘭山岩畫[包景區交通車, 博物館, 韓美林藝術館]、龍諭酒莊)

【鎮北堡西部影城】寧夏鎮北堡西部影城是中國三大影視城之一，是一座以黃土夯築的東方好萊塢，它沒有其它影視城現代建築的精緻，有的只是粗礪的城牆與漫天的黃沙、原始、粗獷。它是明清時期的邊防要塞「鎮北堡」，是張賢亮筆下的「鎮南堡」，更是中國影視文化的搖籃，被譽為「中國電影從這裡走向世界」的橋頭堡。

【賀蘭山岩畫】賀蘭山在古代是匈奴、鮮卑、突厥、回鶻、吐蕃、黨項等北方少數民族駐牧遊獵、生息繁衍的地方。他們把生活場景鏤刻在賀蘭山的岩石上，以表現對美好生活的嚮往與追求，再展現了他們當時的美感、社會習俗和生活情趣。

【龍諭酒莊】龍諭葡萄酒，是張裕人百年匠心的代表作，凝練了東方風土精華，將東方智慧融入釀酒技藝，成為獨具東方風味的佳釀。酒莊名字寓意「龍的傳人，諭告世界」，是賀蘭山東麓產區走向世界的標誌性品牌。於2018年酒莊入圍「神奇西北100景」，於2021年龍諭入選《Vinum》「100瓶頂級葡萄酒」榜單。

⚡️下榻銀川喜來登酒店(Sheraton Yinchuan Hotel)或同級。



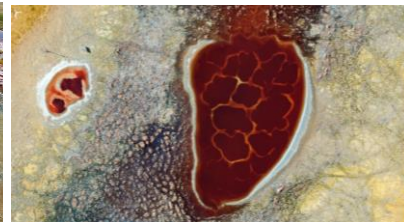
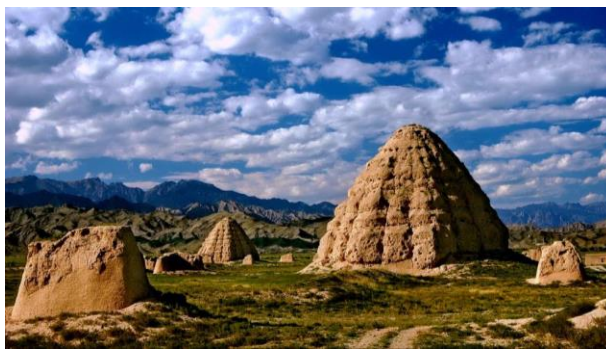
DAY

03

銀川(西夏陵[電瓶車]、西夏陵遺址公園)🚌阿拉善左旗(騰格里沙漠三湖穿越沙漠越野[2至3人一車]、烏蘭湖-地球之心、蛋黃湖、吉他湖)

早餐後參觀西夏陵(又稱西夏王陵)，位於寧夏銀川市西郊的賀蘭山麓，是西夏王朝(1038至1227年)的皇家陵寢，被譽為「東方金字塔」。這裡是中國現存規模最大、地面遺址最完整的帝王陵園之一，已被列入聯合國教科文組織世界遺產名錄。繼而前往阿拉善左旗，再進入沙漠，領略一方未經開發的秘境，黃沙高丘下，漫步在天地間，會被這令人屏息的美麗所折服。揭開大漠的神秘面紗，乘沙漠越野車(2至3人一車)進入騰格里沙漠腹地，身處「孤獨星球」的寂寥，在荒涼的沙漠中尋找神秘的地球之心—烏蘭湖、蛋黃湖、吉他湖(越野車三湖穿越暢遊)。

⚡️下榻2025年開業的阿左旗希爾頓歡朋酒店(Hampton by Hilton Alxa)或同級。



Day 1

早

-

午

-

晚

當地餐廳

Day 2

酒店

中式合菜

龍諭酒莊[紅酒晚宴]

Day 3

酒店

回族風味

蒙古餐風味

DAY
04

阿拉善左旗 額濟納旗

早餐後前往額濟納旗，是日全天遊覽大漠風光。
 ❶下榻額濟納旗諾金酒店(為當地最佳宿旅)或同級。

DAY
05

額濟納旗(胡楊林) 居延海(賞日落) 額濟納旗

【胡楊林】額濟納胡楊林是中國最著名、最具觀賞價值的胡楊林景觀區之一，被譽為「胡楊林的故鄉」。作為世界僅存的三大原始胡楊林之一，秋風拂過，胡楊靜靜佇立在大漠戈壁之中，虬勁的枝幹勾勒出蒼勁的線條，金黃的葉片暈染出溫暖的色彩，宛如一幅鋪展開來的寫意水墨圖。

【居延海】古稱「居延澤」，漢代起便是絲路北線的重要關隘，邊塞詩人王維曾留下「居延城外獵天驕，白草連天野火燒」的詩句。居延海面積遼闊，是賞日落的絕佳之地。

❶下榻額濟納旗諾金酒店(為當地最佳宿旅)或同級。

DAY
06

濟納旗(黑水城) 嘉峪關

早上前往黑水城，在西夏和元代時最為鼎盛，是古代絲綢之路上的重要城市，到西夏鼎盛時期時，黑水城已不再是一座單純的軍事城堡，逐漸變成一座經濟、文化發達的繁榮城市。當時的黑水城內，官署、民居、店舖、驛站、佛教寺院以及印製佛經、製作工具的各種作坊布滿城區，一派繁榮昌盛的景象，這種情況大約持續了近200年之久。遊覽完畢後前往嘉峪關。

❶下榻2023年開業的嘉峪關青年國際大飯店或同級。

DAY
07

嘉峪關(懸臂長城) 張掖(張掖七彩丹霞地質公園 [深度遊、含景區VIP包車])

【懸臂長城】懸臂長城是嘉峪關關城的北向延伸部分，是嘉峪關古代軍事防禦體系的重要組成部分。

【張掖丹霞景區】(深度遊、含景區VIP包車) 張掖七彩丹霞作為被《中國國家地理》雜誌評為「中國最美的七彩丹霞」之一，被《美國地理》雜誌評為「世界十大神奇地理奇觀」之一，是一生必訪的旅遊景區。

❶下榻2025年開業的張掖景龍國際飯店或同級。

DAY
08

張掖西站 西寧(東關清真寺、水井巷美食街)

【東關清真寺】俗稱駱駝寺，是中國西北地區著名四大清真寺之一，也是中國伊斯蘭教五大主麻清真寺之一。

【水井巷美食街】水井巷是西寧市的一條著名飲食文化旅遊商品街，據說民國時期，有人在城垣南端處開鑿一洞並引水入城，因此當地人俗稱此處為「水眼頭」。

【晚上】享用歡迎晚宴。

註：行李單獨送往酒店。

❶下榻西寧富力萬達文華酒店(Wanda Realm Xining)或同級。

DAY
09

西寧(2選1行程) 新疆哈密

A線：前往一個缺氧而不缺乏信仰、淨化心靈的地方—塔爾寺

B線：前往一座藏著「世界奇蹟」的博物館—青海藏文化博物院

A線：專車前往遊覽塔爾寺，這裡是藏傳佛教格魯派的發源地，以其宏偉的藏式建築、豐富的宗教藝術和深厚的宗教歷史而聞名。塔爾寺的酥油花、壁畫和堆繡被譽為「藝術三絕」，具有獨特的民族風格和極高的藝術價值。

	Day 4	Day 5	Day 6	Day 7	Day 8
早	酒店	酒店	酒店	酒店	酒店
午	途中餐廳	景區餐廳	中式合菜	中式合菜	中式合菜
晚	中式合菜	中式合菜	中式合菜	中式合菜	牦牛肉火鍋晚宴

B 線：專車前往青海藏文化博物院(開車約15分鐘)。遊覽青海藏文化博物院，它是世界上唯一一座全面收藏、保護、展示和研究藏文化的綜合型國家一級博物館，鎮館之寶《中國藏族藝術彩繪大觀》長達618米，畫面達1,500平方米，有唐卡700多幅、堆繡圖案3,000多種，是藏族文化的百科全書。稍後登上絲路夢享號列車，開啟一頓奇妙之旅。
 麗下榻絲路夢享號專列(雙床房客房/大床房客房)。

DAY
10

新疆哈密(大海道無人區) 輪台

是日前往新疆哈密，由專業戶外車隊護駕穿越大海道無人區。車輪碾過億年風蝕的軌跡，在哈密大海道的狂野褶皺中穿行。赭紅與玄青的雅丹群峰如外星遺跡般森然列隊，越野車是其間唯一的生命脈動。車身在乾涸的古海底起伏，揚起絲路商隊曾呼吸過的塵煙。當夕陽為蘑菇岩鍍上金邊，車隊在萬年孤獨的星空下亮起車燈，恍若駕駛時空膠囊，駛向地球最原始的夢境。稍後登上絲路夢享號列車。
 麗下榻絲路夢享號專列(雙床房客房/大床房客房)。

DAY
11

輪台(塔里木胡楊林景區[專屬小火車+定製茶歇]) 喀什

【全天】驅車前往塔里木胡楊林景區(車程約100分鐘)，遊覽塔里木胡楊林景區(專屬小火車+定製茶歇)，這裡有世界上面積最大、分布最密、存活最好的「第三紀活化石」—40餘萬畝的天然胡楊林。胡楊林秋葉如火焰般絢爛，枝幹虬曲如龍蛇起舞，突顯其蒼勁與輝煌交織的視覺衝擊。高原秋色與終年積雪相映，蒼穹之下冷峻與斑斕共存，傳遞天地壯闊的寂靜意境。

【傍晚】專車返回絲路夢享號列車，體驗列車上有趣的活動。
 麗下榻絲路夢享號專列(雙床房客房/大床房客房)。

DAY
12

喀什 帕米爾高原 白沙湖、喀拉庫勒湖 喀什

【上午】專車前往白沙湖遊覽(海拔約3,300米)，被風雕刻的「銀色沙丘秘境」。一邊是浩瀚無垠的沙漠，金黃色的沙丘連綿起伏，形態各異。另一邊是湛藍如寶石般的湖水，湖水清澈透明，會隨光線和天氣變化呈現出不同的藍色，與白沙山相互映襯，構成絕美畫卷。

【下午】專車前往喀拉庫勒湖並享用訂製下午茶(海拔約3,300米)，喀拉庫勒湖就像雪山腳下的「藍寶石鏡子」，清透的湖水能倒映出雪山的影子，藍天、雪山、湖水三色交融，隨便往湖邊一坐，都像沉浸式泡在高原風光裡。

【隨後】專車返回喀什市區。
 麗下榻2024年開業的喀什希爾頓惠庭飯店(Home2 Suites by Hilton Kashi City) 或同級。



Day 9

酒店

當地特色餐

列車晚餐

Day 10

列車上

區內午餐

列車晚餐/當地特色餐

Day 11

列車上

當地特色餐

列車漢宮夜宴

Day 12

列車上

高原湖景午餐(帕米爾)

當地特色餐

DAY
13

喀什(高台民居、體驗喀什傳統非遺手工藝[專屬體驗+茶歌]、喀什古城)

【上午】專車前往高台民居，是一處極具特色的維吾爾族傳統聚居區，距今已有600多年歷史，被譽為「懸崖上的民居」。它位於喀什老城東北端一處高40多米、長800多米的黃土懸崖上，背靠吐曼河，地勢陡峭，形似城堡。隨後體驗喀什傳統非遺手工藝(專屬體驗+茶歌)，喀什印花及土陶作為一種傳統手工技藝，不僅具有觀賞和實用雙重價值，更是中華文化一脈多枝的千年積淀。

【下午】專車前往喀什古城，漫步喀什古城，駝鈴搖碎艷陽，艾提爾清真寺的誦經聲與熱瓦普的弦音交織。土牆迷宮間，彩裙旋舞，孩童的笑聲撞響銅器舖的叮噠。烤饅香漫過百年街巷，手鼓點踩著西域的脈搏——這裡是喀什，半城煙火，半城古韻，每一塊磚都刻著絲路的歌。

墾下榻2024年開業的喀什希爾頓惠庭飯店(HHome2 Suites by Hilton Kashi City)或同級。

DAY
14

喀什(成都(錦里古街、廊橋夜景))



是日乘客機飛往成都，抵達後前往錦里古街，古街位於四川省成都市武侯區，緊鄰武侯祠，是成都市內最著名的民俗商業步行街之一。號稱「西蜀第一街」，最早可追溯至秦漢時期，現今景觀以清末建築風格為主。稍後欣賞廊橋夜景，這裡是該市的經典地標，以璀璨金色燈光與錦江倒影著稱，免費開放。夜幕降臨時，古樸典雅的橋體與周邊現代化酒吧街形成鮮明對比。

墾下榻成都香格里拉酒店(Shangri-La Chengdu)或同級。

DAY
15

成都✈香港

早上於指定時間前往機場返港。

註：

- 若團內任何人士於行程中確診時疫/傳染病，而被當地政府或地接社安排相關防疫措施，客人不得藉此要求退款或賠償，客人須自行負責因而產生的額外費用。
- 以上餐膳、交通、行程、酒店如遇節日、裝修、展覽會、客滿或特殊情況下，將以其他同級安排代替，而酒店更可能於其他城鎮之同級住宿取代，客人不得藉此要求退款或賠償。
- 領隊/導遊可按實際情況安排觀光時間。
- 酒店之星級間中會有升降，本單張所列酒店之星級以行程製作及刊印當日為準，本公司不會因酒店降級而作任何補償。
- 行程內之自費活動(如適用)會因參加人數不足、不適合的天氣或其他不能預計的因素而不能成行。
- 所有圖片只供參考。
- 本社之所有行程單張、宣傳電郵、條款及細則之內容，均以中文版本為準。
- 報名前請細閱本社網站tcitravel.com內之最新版本之細則及責任條款。

Day 13

Day 14

Day 15

早

酒店

酒店

酒店

午

當地特色餐

-

-

晚

木卡姆訂製晚宴

飲膳齋藥膳(包間)

-