



2026年10月1日後出發適用

亞風情

13天

「島立東海倚潮聲」日本、韓國 13天遊輪旅行團
挪威翡翠號 Norwegian Jade

團號：

PST13-A(ZL) - 露台客房

PST13-B(ZL) - 海景客房

PST13-C(ZL) - 內艙客房

PST13-J(ZL) - 露台客房(商務客位)

出發日期: 2026年 10月6日

暢遊：日本(橫濱、清水港、大阪、仙台、函館、青森、秋田、金澤、境港市)
韓國(仁川)

感受・完美時刻

踏上日本和韓國之旅，追溯悠久歷史的港口城鎮的文化遺產，感受海洋遺產和日韓地道美食的魅力。探索由數百年海軍歷史塑造的海岸景觀，漫步於古老的城堡庭院。在寧靜的海濱度假勝地放鬆身心，享受獨特的沙浴和令人嘆為觀止的海灣美景，為這段文化之旅畫上完美的句號。



精選豐富多元的旅遊體驗

別樹一格

登上挪威翡翠號Norwegian Jade展開一段輕鬆自在，充滿驚喜的遊輪假期。挪威翡翠號以高品質服務與細膩設計著稱，遊輪翻新後的客艙結合現代設計與舒適氛圍，搭配泳池、熱水按摩池、賭場與每晚精彩的現場表演，讓旅程從早到晚都繽紛難忘。

優越居停

特別安排1晚入住Grand Nikko Tokyo Odaiba或同級，讓您在登船前擁有充裕時間休息後才展開旅程。
11晚入住挪威翡翠號，盡情享受遊輪上的頂級設施，享受愜意自在的海上假期。

美饌珍饈

挪威翡翠號Norwegian Jade擁有超過16間餐廳，包括Moderno Churrascaria的地道巴西烤肉、Le Bistro的浪漫法式料理與La Cucina的意大利經典美饌，以及岸上觀光時安排的當地料理，讓每一餐都成為味覺盛宴。





別樹一格

安排全程岸上觀光節目

於橫濱參觀三溪園，佔地面積達18萬平方米、純日本式的庭園。由經營生絲而致富的實業家、著名美術愛好家原三溪創建。於靜岡市清水港前往三保松原，被譽為「新日本三景」之一，種滿54,000棵松樹的松原海灘，在天氣放晴更有機會看到富士山，經典的風景構圖令日本浮世繪大師歌川廣重，亦在他的版畫上重現了這個壯闊景象。

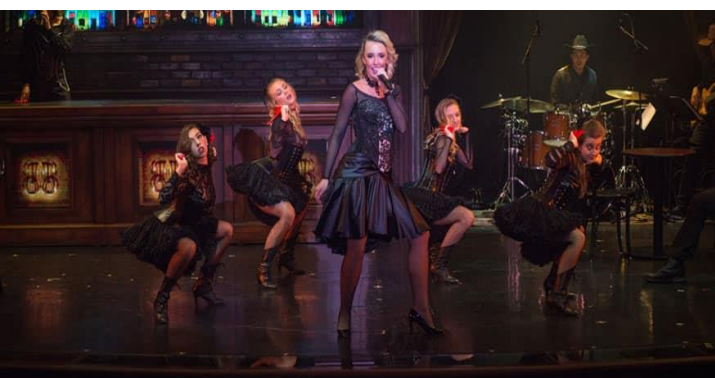
函館遊覽五稜郭公園，於星形城「五稜郭」感受四季更迭的景觀，由護城河切隔而出的星型堡壘，春季被櫻花點綴、夏季綠葉、秋季楓紅、冬季白雪更為護城河鑲嵌滾邊，風情萬種。位於金澤市中心的「兼六園」為日本三大名園，是代表性的江戶時代大名(諸侯)庭園，歷經多任加賀藩主，耗費長久歲月建造而成，庭園風景雅致優美，景色隨季節變更。



挪威翡翠號 Norwegian Jade

挪威翡翠號是以高品質服務與細膩設計著稱的遊輪。翻新後的客房結合現代設計與舒適氛圍，客人可享受各種船上設施如泳池、熱水按摩池、露天甲板緩跑徑及賭場，每晚更有精彩的現場表演，讓旅程從早到晚都繽紛難忘。

- 行程已包【Free At Sea】優惠：
 - ✓ 以優惠價預購飲品套餐
 - ✓ 以優惠價(每餐US\$20)預訂特色餐廳(指定次數及已包括20%小費)
 - ✓ WiFi套餐(房內所有客人適用)：11晚航線每人150分鐘





優越居停

東京台場 Grand Nikko Daiba

坐落於東京灣台場，於2021年進行了翻新，以確保客人能夠享受到最新的設施和設備。鄰近眾多著名地標、景點及購物勝地，讓您盡情購物。

挪威翡翠號 Norwegian Jade

露台客房(Cabin BA_Deck 8,9,10)：客房面積為19平方米，包含一個3平方米的私人露台。客房配備2張單人床或1張雙人床、客房還設有休息區和落地玻璃門。

海景客房(Cabin OB_Deck 5, 8)：客房面積為12至14平方米，配備寬敞的觀景窗，可欣賞壯麗景色，兩張單人床可合併為一張雙人床。可以享受客房服務及其他諸多便利設施。



露台客房



海景客房



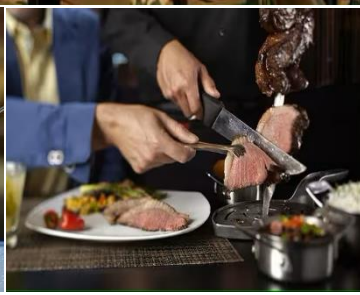
美饌珍饈

美饌饗宴展四感交織

安排岸上觀光品嚐當地料理。於東京品嚐御蟹料理，嚴選全國各地直送的新鮮蟹類；於神戶品嚐和牛料理，精髓在於入口即化的細緻油花；在海鮮聞名的仙台，品嚐海鮮丼，讓您以味蕾品鑑日本不同地域的食材精粹與天然風味。

挪威翡翠號 Norwegian Jade

船上擁有超過16間餐廳，包括Moderno Churrascaria的地道巴西烤肉、Le Bistro的浪漫法式料理與La Cucina的意大利經典美饌，讓每一餐都成為一場味覺盛宴。




旅遊誌趣

- 隨團專業領隊全程為您提供服務。
- 遊覽『日本三大名城』之一的大阪城，是日本名列國家級歷史地標，始建於1583年，象徵著豐臣秀吉的權力與戰國時代歷史。
- 到訪於2021年列入世界文化遺產的三內丸山遺跡，是日本最大規模、保存最完整的繩文時代(約5,500年至4,000年前)聚落遺址。
- 前往假面騎士作者石之森章太郎的故鄉石卷市，街道充滿漫畫元素，包括JR石卷站的假面騎士雕像、各處的漫畫人孔蓋、彩繪列車及石之森萬畫館。及《鬼太郎》漫畫家水木茂的出生地一境港市，整市都是鬼太郎的蹤影，有如現實版的妖怪小鎮，是漫畫粉絲的巡禮勝地。
- 團費已包機場稅、燃油附加費、機場建設費、遊輪稅項及免收導遊、領隊、司機服務費。
- 因個人衛生及私隱關係，單人報名者必須繳付單人房附加費。

紅葉等名勝而名聞遐邇。隨後前往橫濱紅磚倉庫，其紅磚外牆典雅、洋溢著異國風情，令人印象深刻，也是多年的經典地標。「橫濱紅磚倉庫」經過改裝大翻新，並在邁入開業20週年的2022年重新開幕，再次在眾人面前隆重登場。

遊畢前往碼頭登上挪威翡翠號。

 下榻於挪威翡翠號 Norwegian Jade。



旅遊日誌

DAY
01

香港 ✈️ 東京 🚗 台場

是日乘客機飛往日本首都東京。抵達後，乘專車前往位於東京灣的台場，以現代化建築、購物商場、主題樂園及彩虹大橋的璀璨夜景聞名，是結合休閒、娛樂、購物與美食的綜合旅遊區。這裡主要景點包括獨角獸鋼彈、海濱公園、自由女神像、DECKS與DiverCity Tokyo等商城。

 下榻Grand Nikko Tokyo Odaiba 或同級。


DAY
02

台場 🚗 橫濱(三溪園、橫濱紅磚倉庫)

 登上挪威翡翠號



早上前往橫濱三溪園，這是一座佔地面積達18萬平方米、純日本式的大型庭園。由因經營生絲而致富的實業家、著名美術愛好家原三溪創建。園內的臨春閣、舊燈明寺、三重塔等被定為國家重要文化遺產。作為觀賞梅花、櫻花、杜鵑花和

遊輪早上抵達靜岡市清水港，乘專車前往三保松原，三保松原被譽為「新日本三景」之一，種滿54,000棵松樹的海岸線，漫步在啟發古典版畫作品的松原海灘。及後參觀神之道・御穗神社，這座古老的神社坐落在以羽衣傳說與優美景致聞名的三保松原。主祭神為大己貴命與三穗津姬命這對夫婦神，因結緣等多種靈驗的御利益而受到信眾崇敬。隨後前往清水魚市場河岸市場，是生產量居日本第一的冷凍吞拿魚地區，是「希望能讓人更輕鬆地品嚐新鮮而美味的魚」的中間業者聚集的設施。由「市場館」和「鮪魚館」構成，以餐廳和鮮魚及水產加工品店為代表，經營蔬菜和手工豆腐的店舖一應俱全。遊畢返回遊輪。

 下榻於挪威翡翠號 Norwegian Jade。




	Day 1	Day 2	Day 3
港口	-	橫濱	油津
抵達時間	-	-	07:00
啟航時間	-	16:00	14:00
岸上觀光	-	✓	✓
早	-	酒店	遊輪上
午	輕膳於航機上	神戶牛料理	遊輪上
晚	蟹料理	遊輪上	遊輪上

DAY
04大阪  大阪城、心齊橋、道頓堀美食街
 登上挪威翡翠號

遊輪早上抵達大阪。乘專車前往大阪城，是日本名列『日本三大名城』之一的國家級歷史地標，始建於1583年，象徵著豐臣秀吉的權力與戰國時代歷史。這座華麗的白色城堡曾遭戰火摧毀，現今的「復興天守閣」為1931年以鋼筋遊混凝土重建，內部為博物館，外圍為充滿歷史遺跡、護城河與櫻花的「大阪城公園」。

及後前往大阪最大的商店街一心齊橋，通常稱為心齊橋商店街，是外國遊客經常光顧的購物區。心齊橋商店街與御堂筋大街並行，北起長堀街，南至道頓堀，南北長約600米，與千日前商店街相接，鄰近難波。心齊橋商店街街內天頂有透光頂棚，不受外界氣候影響，購物環境舒適，終日遊人熙熙攘攘。隨後暢遊道頓堀，是大阪美食最為集中的一條餐飲街，道頓堀川兩側大大小小數不清的各種餐廳密集於此。遊畢返回遊輪。


 下榻於挪威翡翠號 Norwegian Jade。

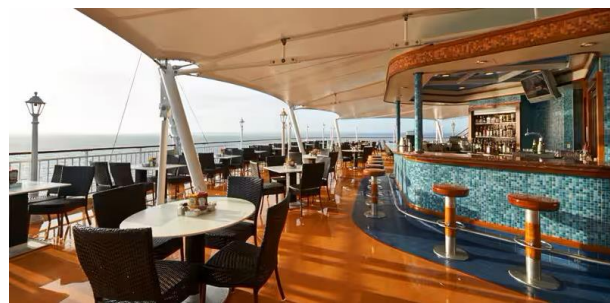


DAY
05

海上暢遊

遊輪繼續航行，各團友可盡享船上各類設施，動靜皆宜。


活動詳情及更多相關資訊請參閱船公司網頁

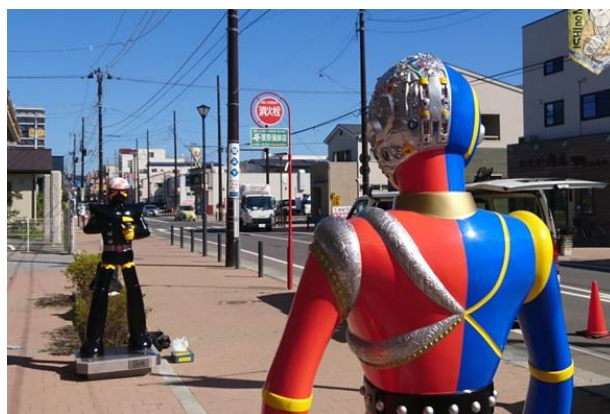
 下榻於挪威翡翠號 Norwegian Jade。

DAY
06仙台  石卷元氣市場、假面騎士小鎮街
 登上挪威翡翠號

遊輪早上抵達日本仙台市，仙台是日本宮城縣首府及東北地區最大城市，以「森林之都」美譽著稱。

乘車前往石卷元氣市場，位於北上川沿岸風景優美的河邊。開幕於2017年6月的石卷元氣市場，在這裡可以找到許多新鮮捕獲的當地海鮮，當地農民種植的新鮮蔬菜及石卷市的招牌產品(加工水產品等)。繼續前往假面騎士小鎮街，位於日本宮城縣石卷市的「石之森萬畫館」周邊區域。這裡是假面騎士作者石之森章太郎的故鄉，街道充滿漫畫元素，包括JR石卷站的假面騎士雕像、各處的漫畫人孔蓋、彩繪列車及石之森萬畫館，是粉絲的聖地巡禮勝地。遊畢返回遊輪。

 下榻於挪威翡翠號 Norwegian Jade。






	Day 4	Day 5	Day 6
港口	大阪	海上暢遊	仙台
抵達時間	08:00	-	08:00
啟航時間	18:00	-	16:00
岸上觀光	✓	-	✓
早	遊輪上	遊輪上	遊輪上
午	當地餐廳	遊輪上	海鮮丼料理
晚	遊輪上	遊輪上	遊輪上

DAY
07函館  五稜郭香公園、船魂神社、
金森RED BRICK倉庫  登上挪威翡翠號

遊輪早上抵達函館，函館是北海道數一數二的人氣觀光勝地，無論是城市人文或自然風光都令人心神嚮往，函館的瑰麗景致、歷史建築、優質溫泉、極品美食，以及各式節慶活動全都充滿著無限魅力。

乘車前往五稜郭香公園，星形城郭「五稜郭」感受隨四季更迭變化的壯麗景觀，五稜郭由護城河切隔而出的星型堡壘，春季被櫻花點綴、夏季綠葉、秋季楓紅、冬季白雪更為護城河鑲嵌滾邊，四季風情萬種，美不勝收。隨後前往船魂神社，位於函館山山麓，自古守護著「巴港」的船魂神社，據說是北海道最古老的神社。繼續前往金森RED BRICK倉庫，這裡原是作為亨和年間(1801至1804年)的造船所和外國人居留地，後期逐漸成為碼頭港口的倉庫聚集地。簡約風格的倉庫群已經成為了函館港口的象徵，見證著時代的變遷。如今的金森倉庫已經被改造成熱鬧的購物區。遊畢返回遊輪。

 下榻於挪威翡翠號 Norwegian Jade。


DAY
09秋田  男鹿真山傳承館、民俗藝能傳承館、
新屋玻璃工坊  登上挪威翡翠號

遊輪早上抵達秋田，乘專車參觀男鹿真山傳承館，展出來自男鹿周邊60個地區的「生剝鬼」面具和服飾。建築物本身是茅草屋頂的傳統民房，主要建築(母屋)與馬廄連成一氣，呈L字型拐彎排列，又名「曲家」。民房能感受到往昔生活型態。及後前往秋田市民俗藝能傳承館，館內展示秋田市民俗資料與影像，並介紹包括竿燈、秋田萬歲等秋田市的傳統活動與民俗藝能。挑高的展示廳內陳列著與實際大小相同的竿燈，甚為壯觀，更有機會手持並親身體驗竿燈技術。繼續前往新屋玻璃工坊，館內展示了屬於該工作室的藝術家作品，以及縣內外的玻璃作家作品，參觀過程中可以從玻璃工藝中感受到生產製造業的創作空間，以讓秋田年輕玻璃藝術家獨立為目標，作為每日創作的奮鬥場，工坊在平成29年(2017年)7月15日開始營業。遊畢返回遊輪。

 下榻於挪威翡翠號 Norwegian Jade。

DAY
08青森  鶴舞橋、三內丸山遺跡、山丘果園
 登上挪威翡翠號


遊輪早上抵達青森，乘專車前往架設於津輕富士見湖上的鶴之舞橋，是日本最長的木造三連拱橋，於1994年7月8日峻工，湖面可見雄偉的岩木山倒映其上，壯觀山影令人讚嘆。及後前往三內丸山遺跡，是日本最大規模、保存最完整的繩文時代(約5,500年至4,000年前)聚落遺址，於2021年列入世界文化遺產，更出土了大量豎穴住居、高架式建築、大型柱狀建築及豐富的陶器、土偶(包括著名的板狀土偶)，重塑了對狩獵採集時代的認知，並展示了長達千年的定居生活。繼而前往山丘果園。遊畢返回遊輪。

 下榻於挪威翡翠號 Norwegian Jade。

	Day 7	Day 8	Day 9
港口	函館	青森	秋田
抵達時間	08:00	07:00	07:00
啟航時間	18:00	18:00	15:00
岸上觀光	✓	✓	✓
早	遊輪上	遊輪上	遊輪上
午	當地餐廳	青森料理	和風料理
晚	遊輪上	遊輪上	遊輪上


DAY
10金澤  兼六園、東茶屋街、近江町市場、
金澤FORUS  登上挪威翡翠號

遊輪早上抵達金澤，乘專車前往兼六園。兼六園與水戶偕樂園、岡山後樂園並列日本三大名園。兼六園是代表性的江戶時代大名(諸侯)庭園，歷經多任加賀藩主，耗費長久歲月建造而成。庭園位於金澤市中心，可欣賞四季不同風情的美景，深受世界各國的遊客喜愛。及後前往金澤的「東茶屋街」，是江戶時代(1820年起)作為高級藝妓表演娛樂區而發展的特色街區，以傳統木造二層建築、特色木格子窗(Kimusuko)和石板路聞名，被列為國家重要傳統建造物群保存地區。繼續前往近江町市場，是石川縣的頂級海鮮市場之一，已有300年之久。市場中每天都有來自日本海的新鮮貝類，每天早上9時到傍晚5時，都會看到當地廚師、餐廳老闆、金澤居民和觀光客在熱鬧的市場穿梭。隨後前往金澤FORUS，是集結金澤當今流行尖端的大型購物中心。遊畢返回遊輪。

 下榻於挪威翡翠號 Norwegian Jade。

DAY
11境港市  水木茂大道、JR境線「鬼太郎列
車」  登上挪威翡翠號


遊輪早上抵達境港市，位於鳥取縣西部，是《鬼太郎》漫畫家水木茂的出生地，整個境港市都是鬼太郎的蹤影，有如現實版的妖怪小鎮，鬼太郎粉絲必訪之地。鳥取縣境港市的JR境線「鬼太郎列車」，是連結米子站與境港站的特色彩繪列車，以《鬼太郎》為主題，有鬼太郎、貓女、鼠男等6款設計。遊畢返回遊輪。

 下榻於挪威翡翠號 Norwegian Jade。

DAY
12

海上暢遊

遊輪繼續航行，各團員可盡享船上各類設施，動靜皆宜。
活動詳情及更多相關資訊請參閱船公司網頁

 下榻於挪威翡翠號 Norwegian Jade。

DAY
13仁川(韓國)  松月洞童話村  香港

遊輪早上抵達仁川(韓國)的遊輪碼頭，整理行裝準備下船及辦理登岸手續。離船後，前往松月洞童話村，曾因青年人外流，村落逐漸沒落，為了重整家園，請來畫家在牆壁上畫上童話故事，從而將松月洞打造成童心未泯、夢幻浪漫的童話世界，深受國內外遊客的喜愛，如今已成為仁川必訪景點之一。遊畢於指定時間乘專車前往機場乘客機返港。



註：

- 若團內任何人士於行程中確診時疫/傳染病，而被當地政府或地接社安排相關防疫措施，客人不得藉此要求退款或賠償，客人須自行負責因而產生的額外費用。
- 行程內容上的執行，可能因特殊情況下之安排而有所改動或增減，客人不得藉此要求退款或賠償。
- 行程內之自費活動(如適用)會因參加人數不足、不適合的天氣或其他不能預計的因素而不能成行。
- 領隊及導遊可按實際情況安排觀光時間，客人不得藉此要求賠償。
- 以上餐膳、交通、行程、酒店如遇節日、裝修、展覽會、客滿或特殊情況下，將以其他安排代替，而酒店更可能於其他城鎮之同級住宿取代，客人不得藉此要求退款或賠償。
- 酒店之星級間中會有升降，本單張所列酒店之星級以行程製作及刊印當日為準，本公司不會因酒店降級而作任何補償。
- 所有圖片只供參考。
- 報名前請細閱本社網站tcitravel.com內之最新版本的細則及責任條款。
- 本社之所有行程單張、宣傳電郵、條款及細則之內容，均以中文版為準。

	Day 10	Day 11	Day 12	Day 13
港口	金澤	境港市	海上暢遊	仁川(韓國)
抵達時間	08:00	07:00	-	07:00
啟航時間	18:00	18:00	-	-
岸上觀光	✓	✓	-	✓
早	遊輪上	遊輪上	遊輪上	遊輪上
午	加賀料理	和風料理	遊輪上	當地餐廳
晚	遊輪上	遊輪上	遊輪上	輕膳於航機上

挪威翡翠號 Norwegian Jade 簡介



挪威翡翠號 Norwegian Jade

總噸位：93,558噸
 首航年份：2006年
 翻新年份：2022年
 載客量：2,352人
 船員數量：1,037人
 甲板樓層：12層

船上餐廳(部分)：

- 主餐廳 Alizar - 主餐廳之一，提供多樣化的國際美饌，融合現代風格與創意巧思，滿足各種口味。
- Garden Café - 全天營業的自助餐廳，供應豐富多樣的早餐、午餐與晚餐，選擇讓人目不暇給。
- O'Sheehan's Bar & Grill - 在輕鬆的氛圍中享用經典美式酒吧料理。人氣菜式如Reuben Sandwich與Fish n' Chips，都是最地道的舒心美味，搭配生啤或調酒，一邊欣賞球賽，一邊享受愜意時光。
- Grand Pacific - 另一間主餐廳，設計典雅並擁有壯麗海景，提供經典風味的精緻料理，令人回味無窮。
- The Great Outdoors - 這間露天自助式餐廳提供現烤漢堡、熱狗等經典美式風味，同時可欣賞無敵海景，適合享受陽光與海風的悠閒時光。
- Moderno Churrascaria* - 絕對不能錯過的地道巴西烤肉餐廳。先有豐富多樣的沙律吧，接著由侍者桌邊現切慢火烘烤的各式肉品，香氣撲鼻，讓人一試難忘。
- La Cucina - Buona Sera* - 在充滿活力的意式餐廳中，品嚐以頂級食材精心烹調的料理。從經典意大利粉到手工提拉米蘇，每一道都充滿濃濃的意大利風情。
- Cagney's Steakhouse* - 主打頂級黑安格斯牛扒與精選海鮮，這間美式扒房以經典調酒、豐富酒單及貼心服務聞名，每一口都展現出美式豪邁與講究的完美融合。
- Le Bistro* - 浪漫氛圍瀰漫在這間經典法式餐廳中。優雅的裝潢、潔白的桌布與細心周到的服務，打造出溫馨又精緻的用餐時光，從前菜到甜點都令人讚嘆。

船上設施：

- Stardust 劇院
- Hot Tubs
- 泳池
- 桑拿浴室
- 健身中心
- 水療中心*
- 劇院
- 賭場
- Magnum's Champagne & Wine 酒吧*

* 徵收費用

※ 未滿18歲不得進入賭場

客房特色簡介

露台客房(Cabin BA_Deck8,9,10)：

- 房間樓層分布：8,9,10樓
- 客艙面積：19平方米，連3平方米私人露台。客艙配備2張單人床或1張雙人床，設有休息區和落地玻璃門。



海景客房(Cabin OB)：

- 房間樓層分布：5,8樓
- 客艙面積：客房面積為12-14平方米，配備寬敞的觀景窗，可欣賞壯麗景色，兩張單人床可合併為一張雙人床。可以享受客房服務及其他諸多便利設施。



內艙客房(Cabin IB)：

- 房間樓層分布：4,5,8,9,10,11樓
- 客艙面積：客房面積為12平方米，兩張單人床可合併為一張雙人床。可以享受客房服務及其他諸多便利設施。

