



2026年12月1日後出發適用

渺人煙

22<sup>天</sup>

「冰原巡航飛雪淵」巴西、南極半島、阿根廷  
精選22天

天鵝探索郵輪一月亮女神號(Swan Hellenic SH Diana) 露台客房

暢遊：巴西(里約熱內盧、伊瓜蘇大瀑布)、南極半島、阿根廷(布宜諾斯艾利斯、烏蘇懷亞)

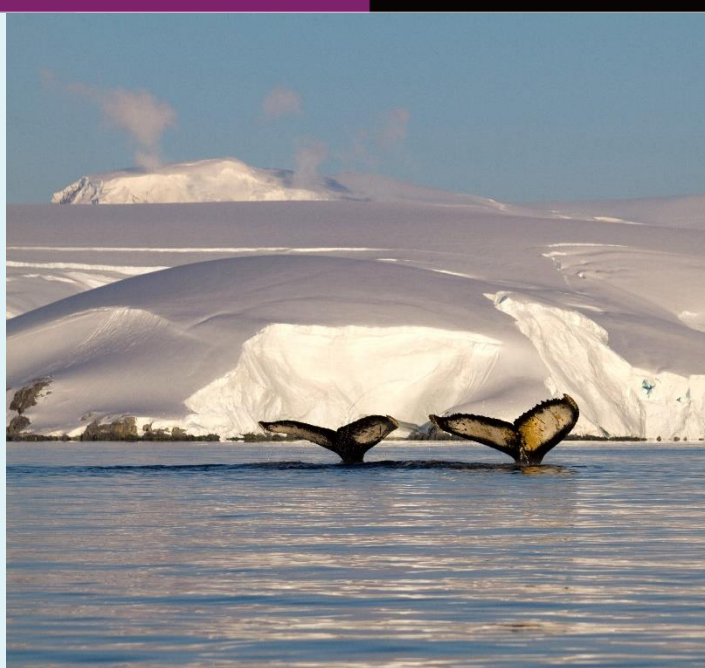
團號：UAS22(ZL)- 經濟客位來回南美

UAS22-J(ZL)-商務客位來回南美  
露台客房 (Cabin BM\_Deck5)

只辦一團2026年12月11日

感受・完美時刻

自然的美與力量，在南極完美展現，沒有污染，沒有人工修飾，空氣之清新，海水之湛藍，野生動物之活躍，盡在南極。乘天鵝探索郵輪走進世界盡頭，探索不一樣的冰天動地之旅，親睹極地生態與自然奇觀。



## 精選豐富多元的旅遊體驗

### 別樹一格

安排於里約熱內盧乘直升機欣賞里約熱內盧全市景色及伊瓜蘇大瀑布乘觀光直升機，於高空俯瞰大瀑布全景。另前往於1995年被列為世界文化遺產，位於烏拉圭的克洛尼亞小鎮，原為印第安人居住，後來由於葡萄牙和西班牙對克洛尼亞的爭奪和殖民，到處都顯示了兩種文化的交融。

### 優越居停

安排入住SH Diana月亮女神號。這艘郵輪擁有優雅的斯基地納維亞風格內裝、寬敞的戶外空間和專業的探險設施，帶來極致的舒適與優雅體驗。另於布宜諾斯艾利斯入住Four Seasons Hotel或同級。於巴西安排入住Copacabana Palace或同級，及於伊瓜蘇入住Belmond Hotel Das Cataratas或同級。

### 美饌珍饈

於布宜諾斯艾利斯著名餐廳品嚐牛扒餐及安排於Rojo Tango欣賞布宜諾斯艾利斯最奢華、最獨特的探戈表演的最佳方式。這家歌舞廳由法國革命性設計師Philippe Starck設計，配合每一道菜都與探戈的精神相呼應：濃鬱、優雅、熱情。這是一場喚醒感官、開啟難忘之夜的晚宴。





## 別樹一格

### 里約熱內盧、伊瓜蘇、南極半島

安排巴西嘉年華體驗工作坊，從音樂、花車、服飾至舞姿等，深入了解及參與巴西年度盛事。

安排以多角度欣賞伊瓜蘇大瀑布的壯麗景色。乘快艇近距離於水上感受大瀑布的磅礴氣勢，再乘觀光直升機於空中俯瞰由275座瀑布組成的自然奇觀。

前往南極半島，體會島上壯麗的冰川、冰山和廣闊冰原，體驗真正的南極大陸風光特色。邂逅巴布亞企鵝、座頭鯨、海豹動物等。



### 布宜諾斯艾利斯

入內參觀坐落於市中心的「哥倫布劇院 Teatro Colón」。這座風姿綽約的歌劇院享負盛名，擁有眾多頭銜，既是世界上歌劇音響效果最好、音樂會音響效果第二好的歌劇院，也被列為全球五大歌劇院之一。

安排探戈課程(約1小時)，體驗阿根廷的經典國粹，跟隨阿根廷導師學習，親身領會這場標誌性舞蹈的熱情、優雅和韻律。無論是初學者還是經驗豐富的舞者，透過團體課程均能找到樂趣。





## 優越居停

### 5星級體驗

布宜諾斯艾利斯下榻 Four Seasons Buenos Aires Hotel，酒店由一座現代化的塔樓和一座令人驚嘆的20世紀法式風格豪宅組成，豪宅內部裝飾著當地藝術品和高檔裝飾品。

里約熱內盧下榻 Copacabana Palace，位於壯麗的科帕卡巴納海灘旁，是巴西最具代表性的豪華酒店之一。

伊瓜蘇 Belmond Hotel Das Cataratas，酒店朝向伊瓜蘇國家公園(Iguaçu National Park)中壯觀的伊瓜蘇瀑布，粉紅色牆壁度假勝地，沉浸於雄偉壯麗的瀑布之中，依偎在大自然最美麗的奇觀之一旁。

### Swan Hellenic SH Diana 月亮女神號 天鵝探索郵輪

露台客房：客房面積為25平方米(269平方英尺)，包含一個五平方米(54平方英尺)的私人陽台。客艙配備2張單人床或1張雙人床、仿真火焰壁爐和豪華浴室。

\*\*每間客艙備有一瓶37.5cl香檳，並提供免費無線網絡、私人保險箱和一副尼康Prostaff 3S 10x42雙筒望遠鏡作觀察野生動物之用。



里約熱內盧 Copacabana Palace



伊瓜蘇 Belmond Hotel Das Cataratas





## 美饌珍饈

### 向拉普拉塔河的烹飪文化致敬的 La Cabrera

La Cabrera 氛圍融合了布宜諾斯艾利斯的移民歷史和國際都市的活力，並向拉普拉塔河的烹飪文化致敬。從食客抵達的那一刻起，直至離開，都精心設計了每一個瞬間和每一種感受，旨在喚醒在座客人的所有感官，透過美食的香氣和味道，打造獨一無二、無與倫比的美食體驗。

### Swan Hellenic SH Diana 月亮女神號 天鵝探索郵輪

天鵝探索郵輪上提供各種溫馨舒適的用餐地點。從「天鵝餐廳」提供的國際和當地特色菜餚，或到擁有絕佳的海景「池畔酒吧和燒烤」，供應採用當地時令食材烹製的美饌，以及經典的燒烤和手工調製的雞尾酒和飲品，以至全天候「俱樂部酒廊」供應輕鬆愜意的西班牙小吃，都能品嚐到由頂級廚師精心烹製的精緻佳餚。





## Swan Hellenic SH Diana 月亮女神號 簡介

遊輪系列：Swan Hellenic 系列

滿載人數：192位乘客

甲板層數：9層

工作人員：127人

長度：124.9公尺 (409.7英尺)

深度：5.5公尺 (18英尺)

冰級：極地級PC6 (極地代碼A類)

救生艇：2艘全封閉式

獨木舟：8艘

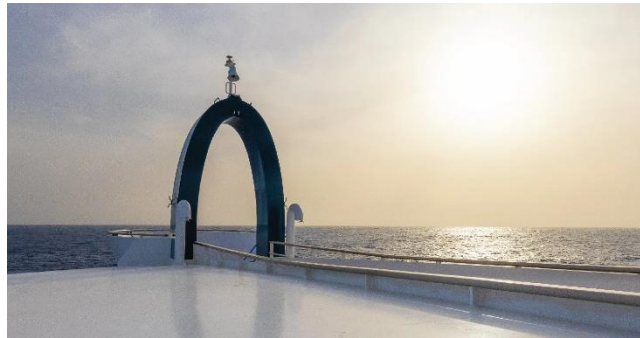
首航日期：2023年

探險隊：12名探險員

寬度：24.3公尺 (79.7英尺)

排水量：12,255噸

登陸艇：13艘

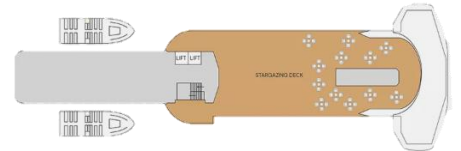


船上設施：

- 天鵝餐廳
- 俱樂部酒廊
- 全天24小時供應咖啡、茶、軟性飲料和部分酒精飲料
- 泳池酒吧和燒烤餐廳
- 俱樂部酒廊
- 水療美容
- 開放式甲板按摩浴缸
- 健身房和桑拿房(附落地窗)
- 室外溫水泳池
- 觀星平台
- 觀景休息室
- 探險實驗室
- 禮品店
- 圖書館
- 24小時自助洗衣
- 診所執照醫生
- 船岸衛星通信，包括電子郵件和無線互聯網接入

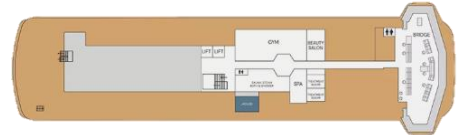
9樓

- ❖ 觀星甲板



8樓

- ❖ 健身中心
- ❖ 桑拿、蒸汽浴
- ❖ 戶外按摩浴缸
- ❖ 美容護膚區
- ❖ 船長室



7樓

- ❖ 游泳池
- ❖ 卡牌區
- ❖ 觀景區
- ❖ 俱樂部休息區
- ❖ 池畔酒吧和燒烤



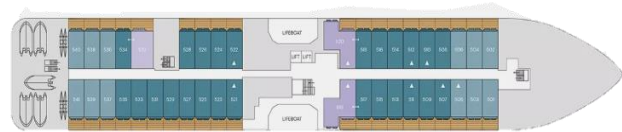
6樓

- ❖ 甲板區
- ❖ 套房 (Suite)
- ❖ 高級套房 (Premium Suite)
- ❖ 精緻套房 (Junior Suite)
- ❖ 露台客房 (Balcony Staterooms, D6)



5樓

- ❖ 套房 (Suites)
- ❖ 精緻套房 (Junior Suite)
- ❖ 露台客房 (Balcony Staterooms, D5 / M5)



4樓

- ❖ 前台
- ❖ 洗衣間
- ❖ 天鵝餐廳
- ❖ 海景客房 (Oceanview Staterooms, D4 / M4)



3樓

- ❖ 醫務室、登陸準備區、工作人員區、圖書室、探險實驗室



## 旅遊誌趣

- 選乘服務卓越之阿聯酋航空，凌晨機出發，比同類行程多玩1天。優惠價錢提升商務客位，親身體驗被多本旅遊雜誌選為最佳商務客位大獎的優質服務。
- 走進世界盡頭地域，探索不一樣的冰天動地之旅，親睹極地生態與自然奇觀。
- 巴西里約熱內盧登上新世界七大奇景之一的耶穌山。
- 乘登山吊車登上糖麵包山，俯瞰里約熱內盧迷人景致。
- 團費已包機場稅、燃油附加費、機場建設費及免收導遊、領隊、司機服務費。詳情請參閱價目表。
- 因個人衛生及私隱關係，單人報名者必須繳付單人房附加費。

## 旅遊日誌

由於航班起飛時間為凌晨，因此集合時間為出發前1天晚上。8人可組團並安排香港領隊隨團出發。如6至9人出發，將於第9天至19天由遊輪公司安排導遊接待，香港領隊不隨團上船前往南極。

此團將於第6天開始與UAS17合併。

DAY

01

香港✈️巴西-里約熱內盧

Hong Kong✈️Brazil-Rio De Janeiro

是日凌晨乘飛機途經杜拜，於同日抵達巴西第2大城市—里約熱內盧。當地以令人流連忘返的美景、閒適的海灘文化和每年一度的嘉年華狂歡而聞名。

🏠下榻 Copacabana Palace 或 A Belmond Hotel 或 Fairmont Copacabana Hotel 或同級。

DAY

02

里約熱內盧(市內觀光、森巴樓梯街、直升機觀賞、糖麵包山)

Rio De Janeiro (City tour, Escadaria Selarón, Helicopter Tour, Sugar Loaf)

早上遊覽市內名勝如戰爭紀念碑、海濱大道，以及高215級的七彩顏色樓梯—森巴樓梯街，樓梯由智利藝術家Jorge Selarón以一磚一瓷打造，起初只不過想修葺屋前幾級樓梯，用上藍、綠、黃三色(巴西國旗顏色)的瓷磚碎片。然而慢慢變為興趣，搜集更多破舊瓷磚、陶瓷及鏡子。久而久之，更搜羅世界各地具代表性的瓷磚，組成一幅世界拼圖。午後乘登山吊車登上糖麵包山，這山的形狀呈圓錐形，仿如法國的糖麵包而得名，是市內其中一個矚目地標，在這裡可俯瞰里約熱內盧海灣迷人景色，一望無際的大西洋尤為壯觀，亦因此贏得世界三大美港的美名。隨後乘直升機欣賞里約熱內盧全市景色。

🏠下榻 Copacabana Palace 或 A Belmond Hotel 或 Fairmont Copacabana Hotel 或同級。



DAY

03

里約熱內盧(科帕卡巴納海灘、耶穌山、馬勒卡那足球場、巴西嘉年華體驗工作坊)

Rio De Janeiro(Copacabana Beach, Corcovado Maracana Stadium, Carnival Experience)🏠

自由漫步於酒店旁的著名科帕卡巴納海灘，欣賞椰風海韻，該海灘綿延長達4.5公里，幼白細沙呈半月形的沙灘，吸引了無數遊人旅客。及後於指定時間出發登上被選為新世界七大奇景的耶穌山，耶穌山上的耶穌像是1922年為紀念巴西獨立100周年而決定興建，1931年這座38米高、重千多噸的耶穌像終矗立於山頂之上，亦是市內矚目地標。及後遊覽1950年世界盃決賽場地馬勒卡那足球場。在球場的入口處，巴西著名球星都留下了他們的腳印。馬勒卡那足球場輝煌的歷史遠遠超過了體育的界限，它不僅創造了世界之最，還記錄了巴西足球的歷史，是巴西人心中永遠的驕傲。特別安排巴西嘉年華體驗工作坊，深入了解及參與巴西年度盛事，從音樂、花車、服飾至舞姿等。最後，不要錯過盛裝打扮、跳森巴舞、享用一杯巴西雞尾酒。

🏠下榻 Copacabana Palace 或 A Belmond Hotel 或 Fairmont Copacabana Hotel 或同級。



DAY

04

里約熱內盧✈️伊瓜蘇大瀑布

Rio De Janeiro✈️Iguazu Falls

早上前往機場乘飛機飛往伊瓜蘇。伊瓜蘇大瀑布是世界三大瀑布之一，高80米，寬度達4公里之多，是世界三大瀑布中最寬闊的大瀑布。「伊瓜蘇」在南美土著居民瓜拉尼人的語言中有「大水」的意思，巨流傾瀉，氣勢磅礴，有如一個大海瀉入深淵，轟轟瀑聲25公里外都可聽見。抵達後，專車前往伊瓜蘇瀑布公園內唯一酒店，住客更可經專屬通道，於公園關閉後仍可拍攝大瀑布壯麗景觀。

🏠下榻 Belmond Hotel Das Cataratas 或同級。

	Day 1	Day 2	Day 3	Day 4
早	-	酒店	酒店	酒店
午	-	黑豆燉肉	當地餐廳	-
晚	當地餐廳	巴西燒烤餐	當地餐廳	酒店



布宜諾斯艾利斯 烏拉圭-克洛尼亞小鎮(克洛尼亞博物館、閱兵廣場、Matriz 主教堂)

DAY  
07

布宜諾斯艾利斯

Buenos Aires Uruguay - Colonia de Sacramento (City Tour) Buenos Aires

早上驅車前往碼頭，乘船(約1.5小時)前往於1995年被列為世界文化遺產，位於烏拉圭的克洛尼亞(註)。克洛尼亞小鎮原為印第安人居住，後來由於葡萄牙和西班牙對克洛尼亞的爭奪和殖民，所以到處都顯示了這兩種文化的交融。儘管歷盡滄桑，克洛尼亞老城的建築和城市空間依舊保持著其原始的風貌和規劃；街道布局是典型的葡萄牙式，狹窄且不規則。抵達後前往參觀克洛尼亞博物館，是一座歷史悠久的建築，館內收藏了眾多珍貴的文物，展示了殖民時期的歷史文化。隨後前往閱兵廣場，屬古城內的重大廣場之一，周圍建有不少重要地標，包括全烏拉圭歷史最悠久的Matriz主教堂。教堂原樓建於1680年，並在19世紀間歷經多次重大重建。教堂內的兩座白色塔樓從附近建築物間躍然聳立，內堂則綴有典雅拱門與樑柱，別具特色，令人讚嘆。遊畢乘船返回布宜諾斯艾利斯。

下榻 Alvear Palace Hotel 或 Four Seasons Hotel 或同級。



註：如因天氣影響或船隻航行班之取消，將更改為前往阿根廷老虎三角洲遊船。

DAY  
05

伊瓜蘇大瀑布(馬古高森林、直升機觀賞大瀑布)  
Iguazu Falls (Macuco Safari, Helicopter Ride)

早上優先於公園開放前拍攝大瀑布美景，專屬步行至最震撼的「魔鬼咽喉」。隨後安排大瀑布水上及空中觀賞之旅。前往馬古高森林轉乘由吉普車拖動的無頂車廂穿越叢林，到達河谷底部後，乘船近距離欣賞大瀑布的壯觀恢宏。午後，安排乘觀光直升機，於高空俯瞰大瀑布全景。黃昏時分仍可於伊瓜蘇瀑布公園內的專屬步道，繼續拍攝大瀑布黃昏美景。

下榻 Belmond Hotel Das Cataratas 或同級。



DAY  
06

伊瓜蘇大瀑布(伊泰普水電站)  
 阿根廷-布宜諾斯艾利斯  
Iguazu (Itaipu Dam) Argentina - Buenos Aires

參觀伊泰普水電站是位於巴西和巴拉圭邊界巴拉那河上的巨大水力發電站，是全球最大的水電站之一，以其龐大的規模(長近8公里，高196米)和驚人的發電能力聞名，為兩國提供了大量清潔能源，並被譽為「世界七大工程奇蹟」之一。遊畢於指定時間前往機場，乘客機飛往阿根廷—布宜諾斯艾利斯。

下榻 Alvear Palace Hotel 或 Four Seasons Hotel 或同級。



DAY  
08

布宜諾斯艾利斯 (哥倫布劇院、探戈舞體驗坊、探戈舞表演)

Buenos Aires (Colon Theatre, Dance Lesson, Tango Show)

參觀哥倫布劇院，劇院於1886年開始動工，1908年5月25日開幕。該劇院為馬蹄形，佔地8,200平方米，建築面積58,000平方米，是世界上最好的音樂表演場地之一，百大劇院之列。隨後前往阿根廷探戈舞的發源地保加區，該地更是著名的足球會小保加隊的根據地。參觀博卡青年博物館，深入了解阿根廷最重要的足球隊之一的歷史，遊覽La Bombonera，著名的博卡青年隊體育場，感受阿根廷足球的熱情。保加區更是百年前意大利移民的落腳點，當年他們向入港的輪船船員索取剩下的油漆，並為鐵皮屋掃上不同顏色，後來變成了這區的特色。及後安排探戈舞體驗坊(約1小時課程)，體驗阿根廷最享負盛名的探戈課，跟隨導師學習，體驗這場標誌性舞蹈的熱情、優雅和韻律。無論是初學者還是經驗豐富的舞者，透過團體課程，都能提升舞技。晚上欣賞馳名的Rojo Tango探戈舞表演，被譽為「阿根廷品味探戈」的著名Rojo Tango探戈舞者、歌手和音樂家均為



	Day 5	Day 6	Day 7	Day 8
早	酒店	酒店	酒店	酒店
午	當地餐廳	當地餐廳	當地餐廳	當地餐廳
晚	酒店	當地餐廳	當地餐廳	探戈舞表演晚餐

阿根廷首屈一指，他們定期於法艾納酒店(Faena Hotel Buenos Aires)的專屬俱樂部El Cabaret演出，在這裡可欣賞到阿根廷最出色舞者的精湛現場表演。

⚡下榻 Casa Lucia Hotel 或同級(由船公司安排)。



DAY  
09

布宜諾斯艾利斯✈烏蘇懷亞

🚢登上天鵝探索郵輪-月亮女神號

Buenos Aires✈Ushuaia

🚢Embark Swan Hellenic SH Diana

是日乘專車前往機場，由天鵝探索郵輪安排乘客機飛往烏蘇懷亞。作為世界最南端的城市之一，烏蘇懷亞享有「世界盡頭」的美譽，亦是通往白色大陸的門戶。變幻莫測的天氣和色彩繽紛的街道令人留下深刻印象。登上精品遊船展開極地旅程，出發前往世界上最迷人的荒野地區—南極半島。

⚡下榻於天鵝探索郵輪月亮女神號(露台客房)



早  
午  
晚

Day 9

酒店

-

郵輪上

## 南極旅行提示：

1. 南極氣溫每年於12月至翌年2月為大陸春夏氣候，日均氣溫約攝氏0度至15度。
2. 南極夏天日照長，因位處臭氧層空洞之下，務必準備充足的防曬用品。
3. 建議前往戶外用品專門店購買輕便、防水、抗寒及堅固的極地背包及服裝；並需準備領巾、帽子、望遠鏡及太陽眼鏡。
4. 必須於出發前90天交回醫療問卷(為尊重極地旅遊區域，團友須填報所有真實的資料)。
5. 南極半島郵輪公司及本公司無法負責旅客任何醫療保險事項，請旅客自行購買所需的保險。因遇上緊急事故而前往南極的交通費及醫療費用昂貴，故建議團友特別謹慎選擇保險公司。
6. 要遵守南極環境保護條例，例如不觸碰動物、植物、鳥類和魚類，不拋棄廢物，不在南極空間吸煙。不帶走任何南極物品作為紀念品(如石頭、羽毛、骨頭等)。登陸遊覽時，與所有動物保持至少5米(15英尺)的距離。

## 南極負責任拍攝指南：

1. 拍攝時謹記尊重當地野生動物，以保護野生動物放在首位。
2. 拍攝時不允許使用閃光燈，這可能對動物造成驚嚇。
3. 閱讀有關南極野生動物的資訊，學習和瞭解牠們的行為。
4. 如果野生動物看起來驚恐不安，請停止拍攝並立即緩慢離開。

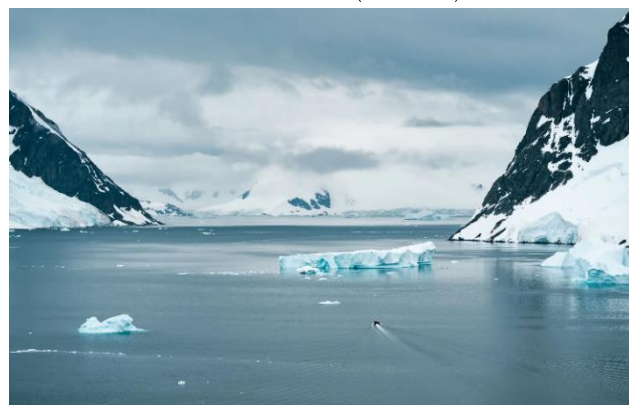
DAY  
10-11

海上暢遊(德雷克海峽)

Relaxation at Sea (Drake Passage)

天鵝探索郵輪月亮女神號航行於德雷克海峽，海上航行的日子絕不會乏味。不妨放鬆身心，靜靜欣賞沿途風光。船上的觀景甲板可飽覽壯麗的海景。在海上航行期間，可以與其他乘客交流，分享這段精彩旅程的體驗；或前往藏書豐富的圖書館，查閱參考書籍。團員也可以參加船上講座，聆聽專家見解；或在船上專業攝影師的指導下，精進攝影技巧。

⚡下榻於天鵝探索郵輪月亮女神號(露台客房)



Day 10-11


郵輪上

郵輪上

郵輪上

DAY  
12-16南極生態探索巡航(南極半島群)  
Exploration at Sea (Antarctica Peninsula)

接連數天，遊輪將帶著團員尋幽訪勝，船長及工作人員將仔細嚴判每日氣候情況而彈性安排活動，包括乘登陸小艇探訪野生動物群棲息處，有機會近距離欣賞企鵝等南極動物，並由南極專業導遊圖文並茂講解南極的環境、歷史、探險史跡和生存在南極大陸的大自然生態。每天可充分享受觀賞南極海上的大型流冰和沿岸引人入勝的冰河奇觀。南極半島擁有迷人的冰川、雄偉的冰山和白雪皚皚的島嶼，是大多數前往白色大陸的遊客實現極地旅遊夢想的地方。例如勒梅爾海峽(Lemaire Channel)，水道迷人得帶有幾分詭異，總讓人忌諱三分。河道細長狹窄，兩岸群山陡峭，大大小小的浮冰、冰山、冰川夾道歡迎，只有親歷其境才能領略得到當中之美。

 下榻於天鵝探索郵輪月亮女神號(露台客房)

彈性安排可能登陸點如下：

迷幻島 Deception Island	達莫角 Damoy Point
天堂灣 Paradise Bay	庫維爾島 Cuverville Island
洛克雷港 Port Lockroy	內科港 Neko Harbour
高登島 Gourdin Island	米克爾森港 Mikkelsen Harbour


DAY  
17-18海上暢遊(德雷克海峽)  
Relaxation at Sea (Drake Passage)

經過了這幾天的南極時光，可於船上跟其他乘客分享自己最滿意的攝影作品、最感動的影片，或是參加船公司舉辦的歡送派對。於海上的日子放鬆身心，盡情享用船上各類設施，動靜皆宜。遊輪緩緩駛離南極半島，於第18天傍晚時分抵達烏蘇懷亞。

 下榻於天鵝探索郵輪月亮女神號(露台客房)

DAY  
19烏蘇懷亞 ✈️ 布宜諾斯艾利斯  
Ushuaia ✈️ Buenos Aires

於郵輪上享用早餐後，由領隊協助下辦理登岸手續。隨後乘船公司安排之客機飛往阿根廷首都布宜諾斯艾利斯。抵達後送返酒店休息。

 下榻 Alvear Palace Hotel 或 Four Seasons Hotel 或同級。

DAY  
20布宜諾斯艾利斯  (市內觀光(雷科萊塔公墓(貝隆夫人墓))) ✈️ 杜拜  
Buenos Aires  City Tour (Recoleta Cemetery)  
✈️ Dubai

早上安排市內觀光，從五月廣場到國會廣場間，有許多殖民年代建成的宏偉建築，如位於五月廣場旁的玫瑰宮、國會大廈等，而著名的七月九日大道，更是世界最寬的馬路，有約130米寬(超過16線道)，大道旁的科隆劇院更是古色古香。及後前往雷科萊塔公墓(貝隆夫人墓)，是阿根廷首都布宜諾斯艾利斯舉世聞名的公墓，因其美麗、歷史價值和文化意義而被認為是「世界上最美麗的公墓」之一。位於布宜諾斯艾利斯的雷科萊塔區，一個高檔住宅區，擁有優雅祥和的氛圍，公墓建於1822年，在19世紀末和20世紀初的「黃金時代」(Belle Époque)開始修葺為雄偉豪華的陵墓，並已被改造成一個露天博物館。遊畢於指定時間前往機場，乘客機經杜拜轉機飛返香港。由於機程及時差關係，夜宿於航機上。

DAY  
21-22杜拜 ✈️ 香港  
Dubai ✈️ Hong Kong

是日抵達杜拜機場轉機返港。航機於第22天安抵香港。

註：

- 若團內任何人士於行程中確診時疫/傳染病，而被當地政府或地接社安排相關防疫措施，客人不得藉此要求退款或賠償，客人須自行負責因而產生的額外費用。
- 以上餐膳、交通、行程、酒店如遇節日、裝修、展覽會、客滿或特殊情況下，將以其他安排代替，而酒店更可能於其他城鎮之同級住宿取代，客人不得藉此要求退款或賠償。
- 領隊導遊可按實際情況安排觀光時間。
- 酒店之星級間中會有升降，本單張所列酒店之星級以行程製作及刊印當日為準，本公司不會因酒店降級而作任何補償。
- 行程內之自費活動(如適用)會因參加人數不足、不適合的天氣或其他不能預計的因素而不能成行。
- 所有圖片只供參考。
- 報名前請細閱本社網站tcitravel.com內之最新版本的細則及責任條款。
- 本社之所有行程單張、宣傳電郵、條款及細則之內容，均以中文版本為準。

	Day 12-16	Day 17-18	Day 19	Day 20	Day 21-22
早	郵輪上	郵輪上	郵輪上	酒店	-
午	郵輪上	郵輪上	-	La Cabrera餐廳著名牛扒餐	-
晚	郵輪上	郵輪上	中式晚餐	-	-