



2026年12月1日後出發適用

壹國遊

9天

「宮壘酒鄉花火絢」法國味覺之旅9天
(除夕煙花倒數)

暢遊：尚蒂伊、皮埃爾豐、埃佩爾奈、漢斯、巴黎

感受 • 完美時刻

團號：EPO09J(ZL)-商務客位
EPO09F(ZL)-頭等客位
出發日期：2026年12月25日

流連於法國中世紀的古堡與詩意小鎮，到訪於香檳酒鄉歷史悠久的酒莊，登上鐵塔最頂層，追尋巔峰體驗。從花都的浪漫風光，到塞納河畔的璀璨夜色，每一刻，都是值得珍藏的完美時光。除夕夜的凱旋門下，萬眾翹首，燈海輝煌，璀璨煙火與歡呼聲交織成最動人的旅程。



----- 乘搭飛機/船
 —— 乘搭旅遊巴
 ① 酒店住宿晚數



精選豐富多元的旅遊體驗

別樹一格

行程中將探訪兩座兼具華麗風采與深厚歷史底蘊的城堡—尚蒂伊城堡與皮埃爾豐城堡，細細品味法國舉世聞名的城堡建築藝術，感受其令人讚嘆的文化與歷史傳承。接著走進香檳區，造訪梅西耶 (Mercier) 與泰亭哲 (Taittinger) 酒莊，在備受皇室與貴族青睞的酒園中，品嚐馥郁香醇的佳釀。最後於世界最美的香榭麗舍大道迎接跨年倒數，欣賞璀璨煙火與震撼的聲光表演，留下難以忘懷的回憶。

優越居停

連續住宿3晚Barriere Fouquet Hotel Paris 尊貴香榭麗舍大道小型套房，50平方米空間與落地玻璃窗俯瞰新年煙花，隨時投入巴黎新年倒數狂歡。更入住香檳區漢斯山上5星莊園城堡酒店—Château de Sacy，被葡萄園環繞，12間客房各具法式生活藝術，浪漫私密，是酒迷天堂。於尚蒂伊入住由洲際酒店集團管理的皇家山城堡 (Château de InterContinental de Mont Royal)，始建於20世紀初，融合路易十六風格與現代美學，低調奢華，盡享法蘭西優雅。

美饌珍饈

悉心安排多重米芝蓮饗宴：由明星大廚 Arnaud Lallement 掌舵的三星餐廳 L'Assiette Champenoise；巴黎頂級中餐廳御寶，集團屢獲米芝蓮指南、亞洲50最佳餐廳及黑珍珠等逾50個獎項；三星餐廳 Alleno Paris au Pavillon Ledoyen，主廚 Yannick Alléno 於全球21家餐廳共摘下17顆星；更有近年巴黎最炙手可熱的 Café Maxime Frédéric at Louis Vuitton，坐落於 LV Dream 展館，將美食與時尚完美融合。



別樹一格

尚蒂伊

Château de Chantilly



尚蒂伊城堡(Château de Chantilly)位於法國瓦茲省的尚蒂伊鎮，距離巴黎僅約50公里，是一座融合歷史、藝術與自然景觀的瑰寶。城堡由16世紀建成的小城堡與19世紀重建的大城堡組成，後者由奧馬勒公爵重建，並捐贈給法國學術院。城堡內設有著名的孔代博物館(Musée Condé)，收藏大量珍貴的繪畫、手抄本與古籍，是法國最重要的私人藝術收藏之一。周圍環繞著法式幾何花園與廣闊的森林還有宏偉的皇家馬廐與馬術博物館，展現貴族生活的優雅與氣派。尚蒂伊城堡不僅是建築與藝術的結晶，更是法國文化與歷史的象徵。



別樹一格

皮埃爾豐

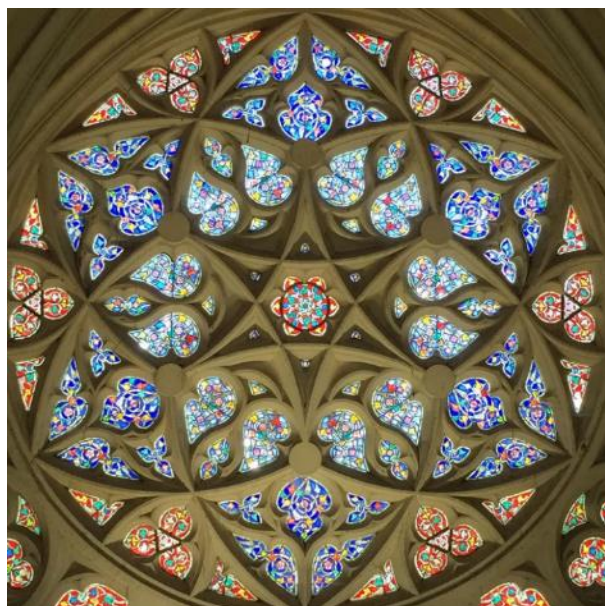
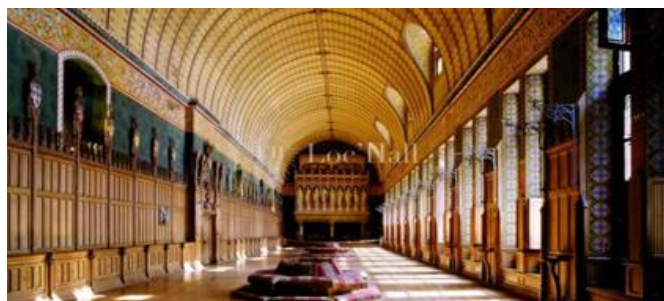
Château de Pierrefonds



皮埃爾豐城堡(Château de Pierrefonds)位於法國瓦茲省的皮埃爾豐鎮，坐落於甘比勒森林的東南邊緣，距離巴黎不遠，是一座融合中世紀防禦建築與19世紀浪漫主義風格的壯麗城堡。

最初由奧爾良公爵路易一世於1393至1407年間建造，城堡在17世紀初因政治動盪遭到部分摧毀，長期淪為廢墟。直到19世紀，拿破崙三世委託著名建築師維歐勒·勒·杜克(Viollet-le-Duc)進行重建，將其恢復為一座理想化的中世紀城堡，不僅保留了原有的防禦結構，也加入了大量裝飾性元素與家具設計，使其成為法國浪漫主義建築的代表作之一。

如今，皮埃爾豐城堡由法國國家古蹟中心管理，並對外開放供旅客參觀，因其壯麗外觀與歷史背景，常被用作電影與電視劇的拍攝場景。城堡不僅是建築藝術的典範，更是探索法國中世紀歷史與文化的瑰地。



別樹一格

巴黎

Petit Palais



Petit Palais(小皇宮)是巴黎第八區的一座藝術博物館，位於香榭麗舍大道與塞納河之間，與Grand Palais des Champs-Élysée (香榭麗舍大皇宮)隔街相望。它由建築師查爾斯·吉羅(Charles Girault)設計，為1900年巴黎世界博覽會而建，並於1902年正式成為巴黎市立美術館(Musée des Beaux-Arts de la ville de Paris)。

Petit Palais的建築風格屬於法國新古典主義與新藝術風格的融合，擁有壯麗的圓頂、三拱門入口與優雅的柱廊，中央庭院呈半圓形，環繞著精緻的花園。館內收藏橫跨古代至20世紀的藝術作品，包括古希臘與中世紀文物、法意文藝復興時期的藝術品、弗拉芒與荷蘭繪畫、18世紀法國作品，以及19世紀印象派與新藝術風格的創作，如庫爾貝、塞尚、卡爾波與維亞爾等大師之作。

於2005年經過全面翻修，Petit Palais不僅保留了歷史建築的原貌，也成為巴黎最受歡迎的藝術展館之一，提供永久展覽與定期的臨時展覽，是探索巴黎藝術與建築魅力的理想之地。



優越居停

巴黎

Barriere Fouquet Hotel Paris - 連續住宿3晚尊貴香榭麗舍大道小型套房(Prestige Champs-Elysees Junior Suite) , 房間面積達50平方米(540平方英尺)



沉浸香榭麗舍的日與夜

酒店由歷史悠久的法國酒店家族Lucien Barriere Hotels et Casinos所擁有，不少電影明星如柯德莉夏萍、奇連伊士活、沙朗史東及畢彼特亦曾下榻於旗下酒店。Barriere Fouquet Hotel Paris是香榭麗舍大道上最耀眼的古典酒店，紅色太陽蓬下是酒店的露天茶座，經常坐滿了巴黎時尚人士，邊喝咖啡邊閒談。它曾是政商名流、名媛紳士流連之地，更多次成為電影拍攝場景，不少導演在這裡簽下合約，成為法國電影新浪潮派大師的聚腳點。酒店設有米芝蓮大廚Pierre Gagnaire旗下的Fouquet's Paris餐廳，掛上多幅電影明星照，充滿電影感。晚上於餐廳內享用晚餐，淺酌一杯，感受巴黎人的生活氣質。



優越居停

巴黎

Barriere Fouquet Hotel Paris

除夕倒數煙花最佳觀賞位置，可享真實體驗

於除夕夜迎接新年倒數，尊享香榭麗舍大道小型套房 (Prestige Champs-Elysees Junior Suite)，套房面積 50 平方米 (540 平方英尺)，設有一列巴黎建築的經典落地玻璃窗，可俯瞰香榭麗舍大道於新年倒數時的浪漫氣氛及欣賞煙花慶典。賓客亦可以隨時走到街上，親身感受巴黎的狂歡氣氛，沉浸在一片歡騰之中。



優越居停

漢斯

Château de Sacy



香檳之巔的優雅時光

香檳區漢斯山上，座落一座優雅的5星莊園城堡酒店—Château de Sacyz距離漢斯市中心僅11公里，卻彷彿隔絕了塵囂，獨享一片法蘭西的私密浪漫。酒店周遭被葡萄園包圍，是美酒愛好者的天堂，擁有12間風格各異的客房，每一隅都浸潤著法式生活藝術的靈魂。正因如此，酒店成為了當區的預約困難酒店，坊間旅行團甚少成功訂房入住。酒店設有高級餐廳，主打法式料理並搭配產自香檳酒庄的佳釀，無論是探索香檳酒鄉、享受美食美酒，或是沉浸在法式生活藝術中，就如上演一幕幕的法式奢華劇場。



優越居停

尚蒂伊

Château de InterContinental de Mont Royal



皇家山丘上的聖誕童話

歷史悠久的皇家山城堡(Château de InterContinental de Mont Royal)始建於20世紀初，由建築師Guillaume Tronchet設計，具有路易十六的建築風格。據說，這座古堡的第一任主人—作曲家費爾南·哈爾芬(Fernand Halphen)，是為了給他的妻子提供「迷人的景色」而興建。大部分房間景色開揚，飽覽尚蒂伊的開闊美景，尤其晨曦時分，輕霧半掩古堡之時，更有童話故事才會出現的醉人美景。現時古堡酒店由洲際酒店集團經營及管理，保留了尚蒂伊皇家山的美景，同時為酒店賦予現代氣息，顯現低調奢華的生活美學。行程特別安排於聖誕節及Boxing Day兩晚入住，更會在聖誕節當晚於古堡酒店內享用豐富法式美食，讓團員在瀟灑著貴族氣息的法式古堡中，度過完美難忘的節慶時刻。



美饌珍饈

漢斯

Champagne Taittinger

Taittinger香檳深受歐洲皇室貴族與名人喜愛，它是英國查爾斯王子及戴安娜王妃的世紀婚禮中指定的香檳品牌，美國影星芭拉·史翠珊也曾經公開表示自己是其支持者。酒莊歷史悠久，最早可追溯到1734年，是香檳區最古老的牌之一。Taittinger是僅有七家香檳酒莊之一，仍使用石灰岩洞穴酒窖儲酒，這是由古羅馬人挖掘而成，完美適合陳年香檳。



Polychrome

Taittinger於2025年6月開設的Polychrome，是一間結合美食、香檳及藝術於一身的時尚餐廳。品牌每年邀請不同的客席主廚掌舵，故在菜式設計、用餐體驗，將會因大廚的烹調理念及哲學而有所變化，充滿新鮮感。



美饌珍饈

漢斯

米芝蓮三星法國餐廳—L'Assiette Champenoise

享負盛名的明星大廚Arnaud Lallement旗下餐廳，餐廳內掛着其私人珍藏的名畫，與四周名師設計的燈具和傢俬，反映了大廚的個人品味。菜式會隨四季變迭，採用當造食材而設計，用料講究，味道層次變化多端，部分菜式的靈感更取自Arnaud年輕時追隨父親出海打魚的童年回憶，讓您以品蕾細聽大廚的故事。



埃佩爾奈

Champagne Mercier

Champagne Mercier可說是最懂得製造話題的香檳品牌之一。於1871年，品牌掌舵人Eugène Mercier在埃佩爾奈建造酒窖，耗時六年興建了長達18公里的宏偉地下隧道，於酒窖開放後，更邀請當時的法國總統薩迪·卡諾（Sadi Carnot）乘坐馬車穿行於酒窖隧道中。旅程從搭乘電梯和語音導覽開始，沿途展示酒莊的歷史、巨大的橡木桶，最後品嚐其招牌乾香檳（Brut Champagne）。這使其成為埃佩爾奈（Epernay）一項廣受歡迎的活動，這獨有的景點，令它成為香檳區參觀人數最多的酒窖之一，每年接待超過10萬名遊客。要數最矚目展品，非「巨型葡萄酒桶」莫屬，曾於1889年的巴黎世界博覽會上展出，現時則存放在酒莊內供遊客拍攝留念。

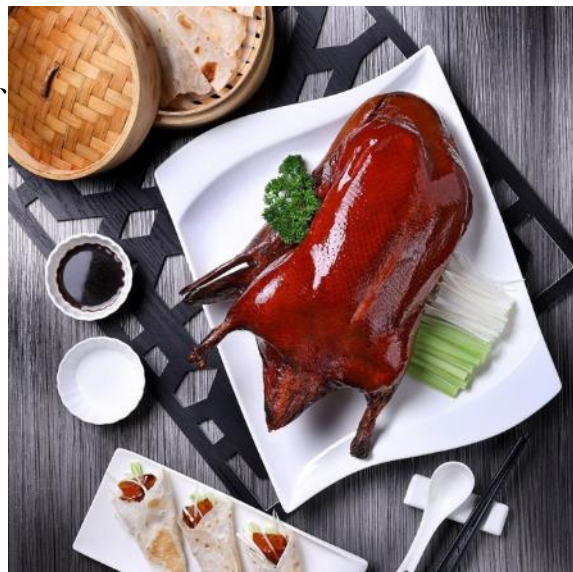


美饌珍饈

巴黎

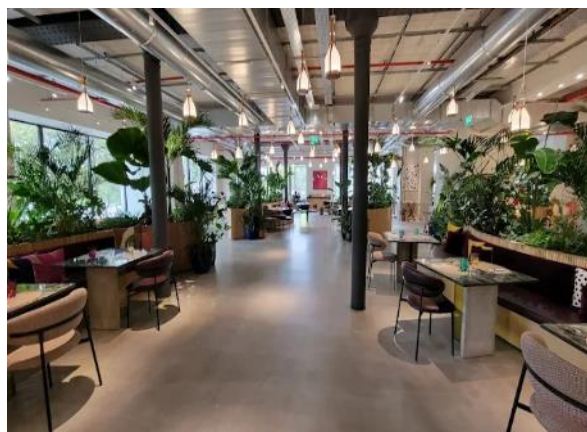
米芝蓮必比登美食推薦巴黎頂級中餐廳—御寶 

御寶以精緻正宗的中國美食和對卓越服務的不懈追求而聞名，該集團總部位於新加坡，提供涵蓋各種中國烹飪傳統的多元化菜餚，集團榮獲米芝蓮指南、亞洲50最佳餐廳、美團點評、黑珍珠指南、莊布忠《100全球最佳中餐廳》等50多個知名獎項，鞏固了其在中國美食領域的地位。



Café Maxime Frédéric at Louis Vuitton

近年於巴黎最火紅的餐飲熱點，Café Maxime Frédéric at Louis Vuitton位於巴黎市中心的LV Dream展覽館內。餐廳設計走田園悠閒路線，供應的午餐菜式充滿味覺與視學享受。



美饌珍饈

巴黎



米芝蓮三星法國餐廳— Alleno Paris au Pavillon Ledoyen

主廚雅尼克·阿萊諾(Yannick Alléno)被公認為世界頂級廚師之一，在全球21家餐廳中擁有17顆米芝蓮星。他以重塑現代法國菜和創造真正個人化的烹飪風格而聞名。



Madame Brasserie

在巴黎，連空氣都是浪漫氣息。乘搭艾非爾鐵塔登上58米處的鐵塔餐廳，當電梯門優雅地敞開，巴黎的迷人風光剎那映入眼簾。食客可一邊享用賣相精緻、味道細膩的法式料理，一邊欣賞窗外塞納河、香榭麗舍大道、羅浮宮等著名地標。以味蕾品嚐法國味道，用眼睛啜飲巴黎浪漫，這是每一個到訪巴黎的遊客，夢寐以求的用餐體驗。



旅遊誌趣

- 走進尚蒂伊及皮埃爾豐的城堡，細聽歷史的回音在石階間迴蕩。
- 香檳酒鄉的微醺午後，Mercier與Taittinger的香氣，是法國的浪漫語言。
- 巴黎安排入住香榭麗舍大道上的5星Barriere Fouquet Hotel Paris，尊尚小型套房盡覽花都繁華。
- 在古堡中慶祝聖誕節，於香榭麗舍倒數迎接跨年夜，煙火點亮新年的新願望。
- 乘凌晨機出發，9天行程相等於10天行程。

- 團費已包機場稅、燃油附加費、機場建設費、酒店附加稅及免收導遊、領隊、司機服務費。
- 歡迎親友、公司及家庭獨立組團，可另選出發日期，敬請查詢。
- 因個人衛生及私隱關係，單人報名者必須繳付單人房附加費。

旅遊日誌

由於航班起飛時間為凌晨，因此集合時間為出發前1天晚上。於凌晨乘阿聯酋航空客機經杜拜轉機飛往法國-巴黎。

DAY 01

香港 ✈️ 法國 - 巴黎 🚌 尚蒂伊 - 古堡慶祝聖誕夜
Hong Kong ✈️ France - Paris 🚌 Chantilly - Christmas Celebration at Chateau Hotel

尚蒂伊：位於瓦茲省南部，是一個區域性的中心城市，巴黎-里耳鐵路由此通過。尚蒂伊因跑馬比賽、同名城堡及以「Chantilly」命名的奶油醬而聞名。

🏨 下榻尚蒂伊5星級古堡酒店 InterContinental Mont Royal

DAY 02

尚蒂伊-尚蒂伊城堡[入內參觀] 🚌 皮埃爾豐 - 皮埃爾豐城堡[入內參觀] 🚌 尚蒂伊
Chantilly-Chateau de Chantilly 🚌 Pierrefonds - Château de Pierrefonds 🚌 Chantilly

尚蒂伊城堡：法國文化遺產的瑰寶之一，收藏著19世紀王子亨利·奧爾良未曾觸及的珍寶。

皮埃爾豐：位於法國上法蘭西大區瓦茲省，該省份為法國北部內陸省份，北起索姆省，西接厄爾省和濱海塞納省，南至塞納-馬恩省和瓦茲河谷省，東臨埃納省。

皮埃爾豐城堡：位於法國巴黎北部的甘比勒森林的東南部邊境市鎮皮埃爾豐的城堡，位處瓦茲省的維萊科特雷和甘比勒之間。皮埃爾豐城堡展現了中世紀防禦工程的主要特點。在19世紀，它由維歐勒·勒·杜克主持重建，進行了裝飾的部分重要工程，也進行了家具的設計。1862年之後，這座城堡被指定為法國歷史遺蹟。

🏨 下榻尚蒂伊5星級古堡酒店 InterContinental Mont Royal



DAY 03

尚蒂伊 🚌 埃佩爾奈-梅西耶香檳酒莊[入內參觀]
香檳大道-聖皮埃爾聖保羅教堂 🚌 漢斯
Chantilly 🚌 Epemay - Champagne Mercier -
Avenue de Champagne - Eglise Saint Pierre et Saint
Paul 🚌 Reims

埃佩爾奈：法國東北部城市，大東部大區馬恩省的一個市鎮，也是該省的一個副省會，下轄埃佩爾奈區，同時也是埃佩爾奈-香檳平原與丘陵城市圈公共社區的辦公駐地。

梅西耶香檳(Champagne Mercier)：Champagne Mercier可說是最懂得製造話題的香檳品牌之一。於1871年，品牌掌舵人Eugène Mercier在埃佩爾奈建造酒窖，耗時六年興建了長達18公里的宏偉地下隧道，於酒窖開放後，更邀請當時的法國總統薩迪·卡諾(Sadi Carnot)乘坐馬車穿行於酒窖隧道中。這獨有的景點，令它成為香檳區參觀人數最多的酒窖之一，每年接待超過10萬名遊客。要數最矚目展品，非「巨型葡萄酒桶」莫屬，曾於1889年的巴黎世界博覽會上展出，現時則存放在酒莊內供遊客拍攝留念。

🏨 下榻漢斯5星級古堡酒店 Château de Sacy

DAY 04

漢斯(香檳區) - 聖母院 - 市政廳 - 德魯埃代爾隆廣場 -
泰亭哲香檳酒莊[入內參觀]
Reims - Cathedral of Notre Dame - City Hall - Place Drouot
d'Erlon - Champagne Taittinger

漢斯：是法國藝術與歷史之城，歷史上共有33位法蘭西國王在漢斯加冕，被稱為「王者之城」。在第一次世界大戰期間受到嚴重破壞，戰後重建工作中出現了大量的新型建設理念，使得漢斯成為法國現代都市計劃當中的一個重要範例。漢斯也因香檳酒而聞名，市區南部的「漢斯山」是世界上主要的香檳葡萄園種植區。

泰亭哲香檳酒莊(Champagne Taittinger)：Taittinger香檳深受歐洲皇室貴族與名人喜愛，它是英國查爾斯王子及戴安娜王妃的世紀婚禮中指定的香檳品牌，美國影星芭芭拉·史翠珊也曾經公開表示自己是其支持者。酒莊歷史悠久，最早可追溯到1734年，是香檳區最古老的品牌之一。Taittinger是僅有七家香檳酒莊之一，仍使用石灰岩洞穴酒窖儲酒，這是由古羅馬人挖掘而成，完美適合陳年香檳。

🏨 下榻漢斯5星級古堡酒店 Château de Sacy



	Day 1	Day 2	Day 3	Day 4
早	-	酒店	酒店	酒店
午	-	Auberge du Mont Saint Mard	當地餐廳	Polychrome
晚	酒店	酒店	酒店	米芝蓮3星法國餐廳 L'Assiette Champenoise

DAY

05

漢斯 🚗 巴黎 - 鐵塔享用午餐 - 巔峰體驗 - 登上鐵塔頂(第三層) - 品嚐香檳

Reims 🚗 Lunch at Eiffel Tower - Access to Summit - Champagne tasting

巔峰體驗：登上鐵塔頂(第三層)，一邊品嚐香檳，一邊從276米的高空欣賞巴黎醉人景色，體驗獨一無二。

艾菲爾鐵塔：建成於1889年，初名為「三百米塔」，後得名自其設計師居斯塔夫·艾菲爾。鐵塔是世界建築史上的技術傑作，也是世界上最多人付費參觀的名勝古蹟，這個為了1889年世界博覽會而落成的金屬建築，每年超過700萬人參觀，是法國參觀人數第二多的文化景點。1986年美國土木工程師協會將該建築列入國際土木工程歷史古蹟，1991年，艾菲爾鐵塔連同巴黎塞納河沿岸被列入世界遺產。

⌞下榻巴黎5星級 Hotel Barriere Fouquet (Prestige Champs-Elysees Junior Suite)，房間面積達50平方米(540平方英尺)。



LV Café：路易威登馬克西姆·弗雷德里克咖啡館(Maxime Frédéric at Louis Vuitton)坐落於首都中心，面向塞納河，位於「路易威登夢想(LV Dream)」展覽的樓上，為顧客提供鬱鬱蔥蔥的熱帶風情美食。咖啡館首次在精選的美味朱古力和法式糕點之外，新增了精緻的午餐菜單。

莎瑪麗丹百貨公司：是法國巴黎一個大型百貨公司，位於第一區。目前為奢侈品製造商路易威登(Louis Vuitton)擁有。⌞下榻巴黎5星級 Hotel Barriere Fouquet (Prestige Champs-Elysees Junior Suite)，房間面積達50平方米(540平方英尺)。



DAY

07

巴黎 - 大皇宮 - 小皇宮博物館(入內參觀) -

香榭麗舍大道跨年夜倒數

Paris - Grand Palais - Petit Palais - 2027 Count Down on Champs-Elysees



大皇宮：1924年巴黎奧運會期間舉辦了藝術比賽，參與了奧林匹克歷史，而且在一個世紀後，它還轉型舉辦了劍擊、跆拳道和輪椅劍擊等體育項目，展示了它的多功能性和對奧運會的承諾。

小皇宮：跟大皇宮一樣曾是1900年世界博覽會展覽場。它於1902年成為博物館，由四個翼樓組成，環繞著一個半圓形花園，花園周圍環繞著裝飾華麗的柱廊。

於香榭麗舍大道慶祝跨年夜(2027新年倒數)：香榭麗舍大道將成為您度過難忘的2027跨年夜的理想之地。在這條世界上最美麗的大道上，欣賞一場充滿節慶氣氛的聲光秀，凱旋門則上演著音樂和燈光動畫。晚上11:59開始倒數計時，與您迎接新年的來臨。而這場演出的亮點是：零點，一場長達8分鐘的煙火表演將燃放3,386枚煙火。

⌞下榻巴黎5星級 Hotel Barriere Fouquet (Prestige Champs-Elysees Junior Suite)，房間面積達50平方米(540平方英尺)。

DAY

06

巴黎 - 巴黎古監獄 - 午餐於LV Café - 莎瑪麗丹百貨公司(LV集團旗下企業)自由購物

Paris - Conciergerie - Lunch at Café Maxime Frédéric at Louis Vuitton - Shopping at Samaritain



巴黎古監獄：哥德式建築瑰寶，已被聯合國教科文組織列為世界遺產。它最初是前王宮西岱宮的一部分，聖禮拜堂也位於該宮殿內。王宮保留了兩座中世紀大廳。法國大革命期間，包括瑪麗安東尼在內的2,781名囚犯在巴黎古監獄被監禁、審判和判刑，然後被送往不同地點接受斷頭台處決。

Day 5

酒店

鐵塔餐廳 Madame Brasserie

地道越南小館

Day 6

酒店

Café Maxime Frédéric at Louis Vuitton

米芝蓮3星法國餐廳
Alleno Paris au Pavillon Ledoyen

Day 7

酒店

米芝蓮推介巴黎頂級中餐廳
御寶

酒店餐廳

Fouquet's Paris Restaurant



早

午

晚

DAY
08巴黎 - La Vallée購物村 ✈ 香港
Paris - La Vallée Village ✈ Hong Kong

La Vallée購物村：是巴黎附近極致奢華的購物勝地，距離首都僅40分鐘車程，毗鄰巴黎迪士尼樂園。在優雅的戶外環境中，探索超過120個知名品牌，以超值折扣選購時尚服飾、配件和家居用品。



及後於指定時間乘搭阿聯酋航空客機經杜拜轉機飛返香港。

DAY
09香港
Hong Kong

航機於第9天安抵香港。

註：

- 若團內任何人士於行程中確診時疫/傳染病，而被當地政府或地接社安排相關防疫措施，客人不得藉此要求退款或賠償，客人須自行負責因而產生的額外費用。
- 如未能安排的米芝蓮星級餐廳，將以同等星級的米芝蓮餐廳代替。
- 以上餐膳、交通、行程、酒店如遇節日、裝修、展覽會、客滿或特殊情況下，將以其他安排代替，而酒店更可能於其他城鎮之同級住宿取代，客人不得藉此要求退款或賠償。
- 酒店之星級間中會有升降，本單張所列酒店之星級以行程製作及刊印當日為準，本公司不會因酒店降級而作任何補償。
- 行程內之自費活動（如適用）會因參加人數不足、不適合的天氣或其他不能預計的因素而不能成行。
- 領隊及導遊可按實際情況安排觀光時間，客人不得藉此要求賠償。
- 所有圖片只供參考。
- 所有行程安排均以中文版本為準。
- 報名前請細閱本社網站(tcitravel.com)內之最新版本之細則及責任條款。



Day 8

Day 9

早

酒店

-

午

巴黎著名海鮮餐廳
Le Dome Montparnasse

-

晚

自理

-