



2026年10月14日出發適用

# 山池壑 15天

## 「碧湖赤焰金秋璨」 「熊貓專列·成都號」 — 南疆塔縣、喀什、吐魯番、胡楊林秋色15天

暢遊：成都(寬窄巷子)、吐魯番(坎兒井、火焰山)、庫爾勒、羅佈人村落、喀什(高台民宅喀什古城、艾提尕爾清真寺)、帕米爾高原、布倫口湖、白沙山、喀拉庫勒湖、塔縣(塔什庫爾幹石頭城、金草灘、塔吉克家訪)、庫車(天山神秘大峽谷、庫車王府、庫車大饑城)、輪台(胡楊林)、烏魯木齊(天山天池風景區)

### 感受·完美時刻

「熊貓專列·成都號」是一輛將東方美學與智慧科技完美結合的高端旅遊列車。車身設計採用「山河律動」主題，提取西嶺雪山等四川特色山脈元素，如同音符一般在列車旁起伏流動，詮釋出「蜀川勝概圖」的壯美山畫卷。秋天是胡楊輝煌的季節，在10月至11月上旬，胡楊樹從油綠變為金黃再轉至火紅，倒映在水中，如進入了金色的國度。

CSA15(ZL) [悠然居] - 經濟客位  
團號：CSA15-A(ZL) [詩意居] - 經濟客位  
CSA15-J(ZL) [詩意居] - 商務客位  
出發日期：2026年10月14日  
(只辦1團)



## ★ 成都、烏魯木齊、吐魯番

### 別樹一格

- 新疆代表之景色「天山天池」，欣賞天池優美景色，湖泊澄藍如鏡，背後伴著延連群山和終年積雪的天山，美如童話，非常壯觀。
- 於成都遊逛寬窄巷子，這裡融合了川西民居特色與現代休閒的旅遊勝地，可體驗老成都的慢生活。
- 參觀坎兒井，是吐魯番獨特的灌溉方式，與萬里長城、京杭大運河並稱「中國古代三大工程」。

### 美饌珍饈

- 特別安排品嚐新疆風味和達瓦孜歡送宴，大飽口福。

### 優越居停

- 成都住宿國際5星成都華爾道夫酒店(Waldorf Astoria Chengdu) 或 恆邦喜來登酒店(Sheraton Chengdu Pidu) 或同級，一流享受。
- 烏魯木齊住宿烏魯木齊 Hilton Urumqi 或 萬達文華 或同級，地理位置優越。

## ★ 輪台、羅布人村寨

### 別樹一格

- 世界上的胡楊絕大部分生長在中國，中國90%以上的胡楊又生長在新疆塔里木河流域。塔里木胡楊林風景區是世界存活最好、面積最大、密度最高、保存最完整、最原始的胡楊林保護區。而新疆輪台胡楊林是中國最美麗的十大森林之一。
- 遊覽羅布人村寨，這裡融合了沙漠、塔里木河、胡楊林和古老羅布人的漁獵文化，提供豐富的自然風光，是了解神秘羅布人生活與文化的窗口。

### 美饌珍饈

- 品嚐新疆美食「烤全羊」，它是一道新疆地方特色菜。色、香、味、形俱全，別有風味。烤全羊在蒙語中被稱為「昭木」，是蒙古民族的「餐中之尊」。

## ★ 塔縣、喀什、庫車

### 別樹一格

- 安排探訪塔縣當地的塔吉克族家庭及了解其生活。號稱最愛國民族，常年守護祖國邊疆。
- 遊走天山神秘大峽谷，峽谷細長，溝谷縱橫交錯，層巒疊嶂，形態奇異。
- 喀什古城擁有百年歷史，是喀什噶爾和維吾爾文化經典的代表，古城內的建築大多充滿了伊斯蘭和維族風情，街道內縱橫交錯，風格統一。
- 遊覽艾提尕爾清真寺，寺內有很多氣勢壯觀又極富伊斯蘭特色的建築，在這裡可以看到規模盛大的禮拜場面，感受濃厚的宗教氛圍。

### 美饌珍饈

- 品嚐喀什歡迎宴、特色犛牛火鍋、特色清真餐，體驗地道美食文化。

### 優越居停

- 喀什環球港酒店(Kashgar Nanjiang Global Harbor International Hotel) 或 麗笙酒店(Radisson Blu Hotel Kashgar) 或 希爾頓歡朋酒店(Hampton by Hilton) 或同級。

# 熊貓專列·成都號 — 簡介

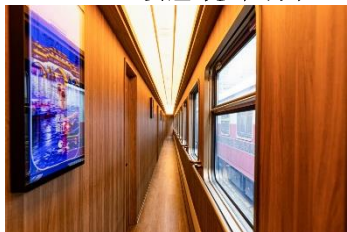
## 臥車車廂

|              |              |                     |                |                             |                     |                       |                     |
|--------------|--------------|---------------------|----------------|-----------------------------|---------------------|-----------------------|---------------------|
| 第1號車廂<br>發電車 | 第2號車廂<br>露營車 | 第3-8號車廂<br>悠然居 (客房) | 第9號車廂<br>(廚房車) | 第10號車廂<br>錦食薈-全熊貓餐廳<br>(餐車) | 第11號車廂<br>樂府廳 (客廳車) | 第12-17號車廂<br>詩意居 (客房) | 第18號車廂<br>流雲閣 (娛樂車) |
|--------------|--------------|---------------------|----------------|-----------------------------|---------------------|-----------------------|---------------------|

- 「熊貓專列·成都號」全列車編組18節，定員108人，擁有軟臥載客車、多功能車、餐車、宿營車、發電車等多種車型，以滿足不同遊客的需求。
- 專列配備6位度假大使、12位列車管家、2位慈正醫護人員、6位專業地接導遊、6位美食餐廳廚師、約50位後勤保障團隊，以高星級酒店標準為遊客提供24小時高品質服務。

## 悠然居 (五包車)

- 房間面積8㎡
- 五包車意思是一節火車內有5間房，整趟車有6節，均為雙床客房
- 鋪位尺寸約750mm\*2000mm
- 客房均配備
  - 獨立衛浴、幹濕分離的衛浴衛生間
  - KOHLER 科勒淋浴花灑
  - TOTO電動馬桶蓋
  - 獨立冰箱
  - 專屬掛衣區
  - 洗護用品
  - 風筒
  - 智能家居系統 (智能語音呼叫系統)
  - 設置兩張單人床，滿足日間休閒社交、夜間舒適安睡等多種需求。



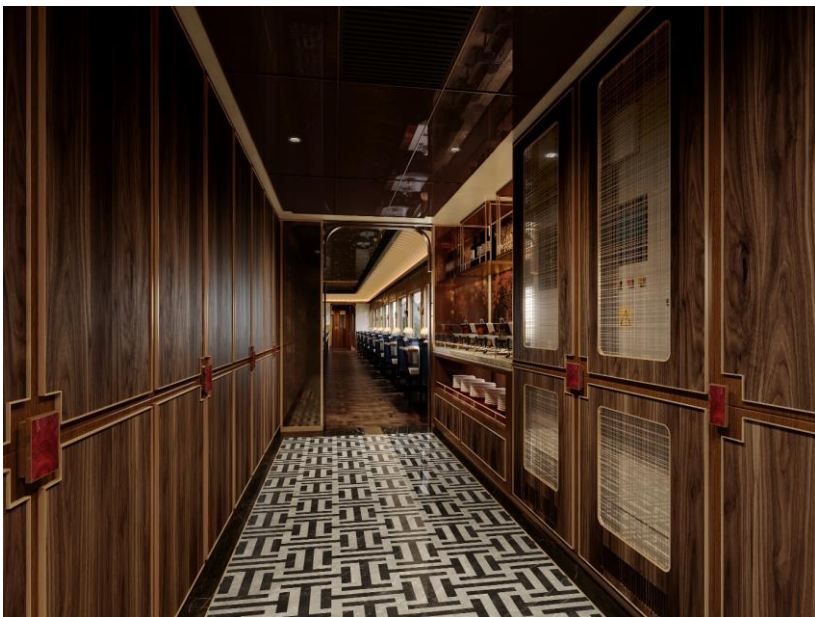
## 詩意居 (四包車)

- 房間面積10㎡，
- 四包車意思是一節火車內有4間房，整趟車有5節雙床 (鋪位約750\*2000mm) 和1節大床房 (1800\*1930mm)，
- 客房均配備
  - 獨立衛浴、幹濕分離的衛浴衛生間
  - KOHLER 科勒淋浴花灑
  - TOTO電動馬桶蓋
  - 獨立冰箱
  - 專屬掛衣區
  - 洗護用品
  - 風筒
  - 智能家居系統 (智能語音呼叫系統)
  - 另外四包車包廂內設置單人沙發可擴展為單人床 (展開尺寸約700\*1750mm)，提供日間夜間雙模式應用，滿足日間休閒社交、夜間舒適安睡、親子家庭加床等多種需求。



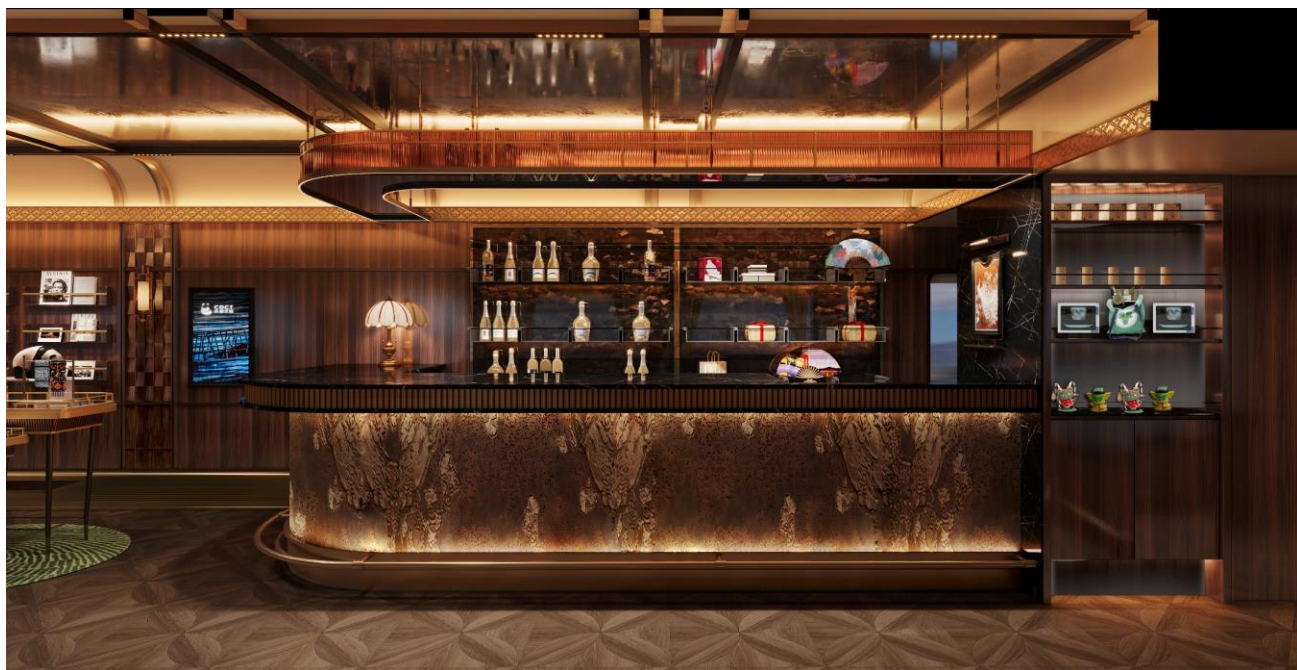
### 金熊貓餐廳（餐車）

- 金熊貓餐廳（餐車）：享受蓉城生活，邂逅東方美學。將大自然裡的純粹與鬆弛感融入其中，讓傳統與現代交織，塑造獨特天府氣質，打造流動的「川菜博物館」。
- 一廚一餐、舒適用餐、超大景觀窗，餐廳共設置18張餐桌，四人座與雙人座各9張，一次可容納54人同時用餐，致力於打造薈萃川材、川作、川味的高品質美食生活空間，在這裡與家人朋友共享美食盛宴。



### 樂府廳（客廳車）

- 樂府廳（客廳車）：全開放多功能休閒空間，運用竹編、竹木結構、銀杏等四川傳統文化元素，以「竹文化」為主題建構文化展陳、咖啡休閒、音樂酒吧、觀影娛樂、火車小劇場等可變應用場景。
- 以古樸的天府文化和現代的設計理念完美融合的樂府廳，提供無限款酒水，特色雞尾酒，現磨咖啡等無限暢飲。開放式的休閒空間搭配大幅度景觀窗，為乘客帶來獨一無二的鐵道體驗。



## 流雲閣（娛樂車）

- 流雲閣（娛樂車日間模式）：以「銀杏」為主題，在流雲閣設置移動的音影廳/KTV、夢幻星空頂、特色光療等功能，滿足遊客娛樂、商務、家庭聚會多元使用需求。



## 全齡主題空間

- 全齡主題空間：優化傳統列車佈局，在客房車一位端和二位端區域，形成全齡段特色主題空間。針對寒暑假親子客群，打造「親子樂園」，提供兒童閱讀、娛樂、親子託管等服務；針對中老年客群，打造「閱讀茶飲吧」，為遊客營造賞景、靜思的休閒氛圍。



- 臥車走廊：超靜音設計，陳列四川文化、成都文化相關藝術品，營造優雅、寧靜舒適的休息空間。



## 旅遊誌趣

- 欣賞著名的高原湖泊喀拉庫勒湖，位於帕米爾高原東部的冰山之父—慕士塔格山的山腳下，體驗高山民族塔吉克風俗。
- 塔什庫爾幹石頭城曾經是古代西域三十六國中蒲犁國的王城，也是古絲綢之路上的重要一站。
- 前往世界屋脊帕米爾高原。參觀布倫口湖、白沙山，這是以藍天白雲、雪山、湖泊與沙山形成的原生態畫卷，湖兩側遙遙矗立著公格爾九別峰，景色壯觀。
- 團費已包機場稅、燃油附加費、機場建設費及免收導遊、領隊、司機服務費。
- 歡迎朋友、公司及家庭獨立組團，可另選出發日期，敬請查詢。
- 因個人衛生及私隱關係，單人報名者必須繳付單人房附加費。

註1：胡楊林變黃時間視乎當地天氣變化而定，因此不可要求另作補償，敬請留意。

註2：火車行程描述只屬參考，旅遊專列的開行日期、行程時間、運行線路、停靠站點等以中國國家鐵路集團有限公司及對應鐵路局最終客調命令為準。

## 旅遊日誌

DAY

01

香港✈️成都(寬窄巷子)

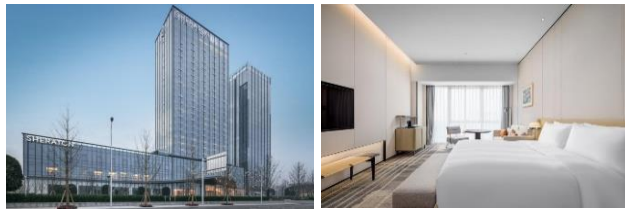
是日乘客機飛往成都，抵達後前往寬窄巷子自由遊覽，這裡是成都清朝遺留的古老街道，由寬巷子、窄巷子及井巷子三條老街以及街道之間的居民宅院組成。

⚡️下榻成都華爾道夫酒店(Waldorf Astoria Chengdu) 或 恆邦喜來登酒店(Sheraton Chengdu Pidu) 或同級。

成都華爾道夫酒店(Waldorf Astoria Chengdu)



成都恆邦喜來登酒店(Sheraton Chengdu Pidu)



DAY

02

成都⚡️登上熊貓專列·成都號  
(車上活動：川劇變臉、熊貓送福、燈謎競猜)

下午往成都安靖車站，參加登車歡迎儀式。登上熊貓專列·成都號，展開西北新疆之旅程。

-是日車上活動：【川劇變臉】【熊貓送福】【燈謎競猜】  
註1：登車時間依熊貓列車時刻參考，如遇相關部門鐵路調圖，登車時間以調圖為準。

⚡️下榻熊貓專列·成都號(悠閒間/詩意間)。



DAY

03

穿越甘肅·途經河西四郡⚡️吐魯番

(車上活動：川麻初體驗、天黑請閉眼、象棋/五子棋)

列車穿越甘肅，途經河西四郡(武威郡、張掖郡、酒泉郡、敦煌郡)進入新疆。沿途欣賞「大漠孤煙直，長河落日圓」般的戈壁峽谷的大美蒼茫。專屬接站後入住酒店。

是日車上活動：【川麻初體驗】【天黑請閉眼】  
【象棋/五子棋】

⚡️下榻吐魯番恒澤酒店或同級。

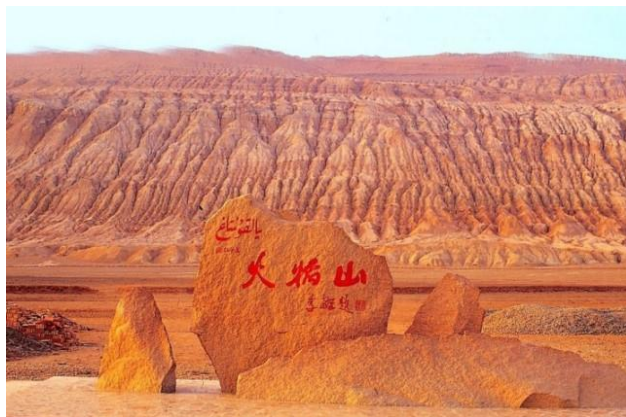
DAY

04

吐魯番(坎兒井、火焰山)⚡️庫爾勒

在酒店享用早餐後遊覽【坎兒井】。這是中國新疆特殊的灌溉系統，與長城、京杭大運河並稱中國古代三大工程。參觀【火焰山】，這裡可看到中國最大的溫度計，感受火焰山地面溫度，也能再次體驗豐富的西遊文化。隨後搭乘專列前往庫爾勒並入住當地酒店。

⚡️下榻庫爾勒福潤德·萬達錦華酒店(Furunde Wanda Jin Hotel) 或同級。



Day 1

Day 2

Day 3

Day 4

早

-

酒店

專列上

酒店

午

-

當地餐廳

專列上

吐魯番高昌千年歡迎宴

晚

當地餐廳

專列上

專列上

專列上

DAY

05

庫爾勒 羅布人村落 喀什

是日於酒店享用早餐後，遊覽羅布人村莊。穿梭在中國最原始的胡楊林保護區中，欣賞塔里木河風光。遊客可自由爬沙山，體驗沙療，也可乘觀光車到沙漠深處遊覽神女湖，或騎駱駝及乘沙漠卡丁車等，感受中國第一大流動性沙漠的樂趣。

廐下榻熊貓專列·成都號(悠然間/詩意間)。



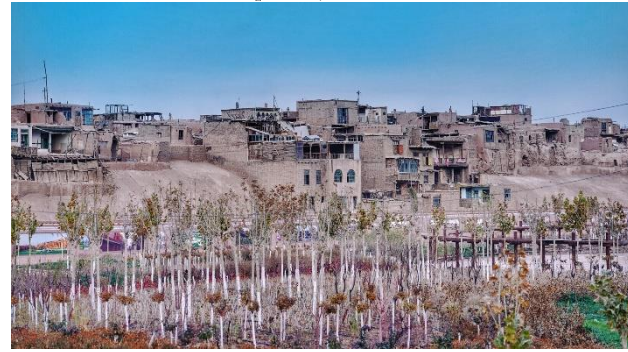
DAY

06

喀什(高台民宅、陶土/印花工藝DIY體驗)

成都號下午抵達喀什，接站迎賓。帶領貴賓前往【高台民宅】參觀體驗，這是喀什市老城東北端一棟建於高40多米、長800多米黃土高崖上的維吾爾民族聚居地，距今已有600年歷史，是喀什展示維吾爾古代民居建築和民俗風情的一大景觀。在此您可以嘗試自行製作【陶土】或【印花工藝】，漫步在高台民居內，細細品味這座修復後的古老建築。午餐後，貴賓入住喀什酒店。行程至一半，可休息半天，適當調整狀態。

廐下榻喀什環球港酒店(Kashgar Nanjiang Global Harbor International Hotel)或麗笙酒店(Radisson Blu Hotel Kashgar)或希爾頓歡朋酒店(Hampton by Hilton)或同級。



DAY

07

喀什 帕米爾高原 布倫口湖、白沙山、喀拉庫勒湖 塔縣

早餐後搭乘專屬車輛沿中巴友誼公路前往世界屋脊【帕米爾高原】。參觀【布倫口湖】【白沙山】，海拔約3,300米，這是以藍天白雲、雪山、湖泊與沙山形成的原生態畫卷，湖兩側遙遙矗立著公格爾九別峰，景色壯觀。《西遊記》中所描寫的流沙河就在這裡。隨後前往海拔3,600米的【喀拉庫勒湖】。喀拉庫勒意為「黑海」，湖深30米，總面積10平方公里，是世界上少

有的高原湖泊，四周有冰峰雪嶺環抱，可近距離看到世界著名的高峰，大部分為海拔7,000米以上，如崑崙三雄：公格爾峰(7,719米)，公格爾九別峰(7,530米)，慕士塔格峰(7,546米)三山屹立在帕米爾高原上，畫面壯觀。下午前往塔縣，海拔約3,000米。於塔縣晚餐後，貴賓入住酒店。

廐下榻塔縣東尋文化或星空度假或萬達美華或帕米爾大飯店或同級。



DAY

08

塔縣(塔什庫爾幹石頭城、金草灘、塔吉克家訪) 喀什

早餐後開車前往【塔什庫爾幹石頭城】，這是古絲道著名的古城遺址，位於塔什庫爾幹塔吉克自治縣城北側。它雄踞要津，氣勢雄偉，自唐至清擴建及駐軍不斷，城牆最高處達20多米。城外建有多層或斷或續的城垣，隔牆之間石丘重疊，亂石成堆，構成獨特的石頭城風光。隨後前往【金草灘】拍照留影，這裡因水草豐美、夕陽映照而得名，是帕米爾高原上的美麗濕地。稍後參加【塔吉克家訪】，品嚐塔吉克人親手準備的點心，了解其文化。完畢後返回喀什市區。

註：如因天氣導致盤山古道換小車的行程取消，恕不退款。

廐下榻喀什環球港酒店(Kashgar Nanjiang Global Harbor International Hotel)或麗笙酒店(Radisson Blu Hotel Kashgar)或希爾頓歡朋酒店(Hampton by Hilton)或同級。



DAY

09

喀什(喀什古城、艾提尕爾清真寺) 庫車

|   | Day 5 | Day 6 | Day 7  | Day 8   |
|---|-------|-------|--------|---------|
| 早 | 酒店    | 專列上   | 酒店     | 酒店      |
| 午 | 尉犁烤全羊 | 喀什歡迎宴 | 白沙湖餐廳  | 新疆風味餐   |
| 晚 | 新疆風味餐 | 喀什風味餐 | 特式犛牛火鍋 | 新疆風味自助餐 |

早上遊覽【喀什古城】，觀賞開城儀式，它被譽為研究古西域城市的活化石，是一座有2,000多年歷史的文化名城。這座開放式的景區，也是維吾爾族居民的生活區，展現了維吾爾族居民家庭生活、民族特色、傳統手工藝、風味美食等，別有風情。開城儀式更是喀什地區最為著名的新疆歌舞展示。隨後參觀【艾提尕爾清真寺】，這是中國伊斯蘭教著名清真寺，始建於1442年，有著濃鬱民族風格和宗教色彩的古建築群，是維吾爾族古建築藝術的典範。晚餐後前往喀什站，貴賓登成都號前往庫車。

麗下榻熊貓專列·成都號(悠然間/詩意間)。



## DAY 11

庫車 輪台觀看胡楊林 烏魯木齊

早餐後前往輪台觀看胡楊林。新疆維吾爾自治區輪台縣地處天山南麓、塔里木盆地北緣，這裡有世界上面積最大、分布最密、存活最好的「第三紀活化石」—40餘萬畝的天然胡楊林。胡楊林是塔里木河流域典型的沙漠森林草甸植被類型，從上游河谷到下游河床均有分布。雖然胡楊林結構相對簡單，但具有強烈的地帶性生態烙印。無論是朝霞映染，或是身披夕陽，它在給人以神秘感的同時，也讓人解讀到生機與希望。隨後搭乘成都號前往烏魯木齊。

麗下榻熊貓專列·成都號(悠然間/詩意間)。



## DAY 10

庫車(天山神秘大峽谷、庫車王府、庫車大饅頭)

在成都號享用早餐，約早上抵達庫車。乘車前往參觀【天山神秘大峽谷】，它被稱為中國最美的十大峽谷之一，位於天山南麓，地處內陸乾旱地區，遍布細沙，兼有汨汨清泉。泉水潺潺流淌，時隱時現，堪稱一絕。午餐後前往庫車王府後參觀【庫車王府】；庫車王府是融合維吾爾族建築風格、中原建築風格、俄羅斯建築風格為一體。踏進庫車王府，就能聽見近200年歷史的迴聲，緬懷到王公家族史的風範，體驗到他們維護祖國統一，加強民族團結品德氣節的主流。隨後參觀【庫車大饅頭】，饅頭是新疆各族群眾不可缺少的傳統食品，也是維吾爾族群眾日不可缺的麵食之一。庫車的大饅頭也是遠近聞名。庫車的大饅頭十分特別，大而薄，直徑足有一米左右，稱得上是「饅中之王」。在每條老街都有一兩家打饅世家和固定饅坑，專門為當區老鄉打饅。一家人打一次饅可以吃一個禮拜。未吃過饅的人一定要品嚐一下，剛出爐的饅香極了，南疆民間流行一種說法：「最好的工作是放羊，最好的休息是呼朗(睡覺之意)，最好吃的飯是饅。」

麗下榻庫車天緣酒店或同級。



## DAY 12

烏魯木齊(天山天池風景區)

是日於酒店享用早餐後，前往【天山天池風景區】，車程約2小時。這是世界著名高山湖泊、有「人間瑤池」之稱的國家5A級風景區，抵達景區後由專屬導遊和全程服務導遊帶領，乘景區區間車進入景區，觀景石門一線、西山觀松、龍潭碧月，遊覽結束後返回烏魯木齊入住酒店。

麗下榻烏魯木齊萬達文華或Hilton Hotel或同級。



|   | Day 9 | Day 10 | Day 11 | Day 12 |
|---|-------|--------|--------|--------|
| 早 | 酒店    | 專列上    | 酒店     | 專列上    |
| 午 | 清真風味餐 | 新疆風味餐  | 新疆風味餐  | 新疆風味餐  |
| 晚 | 喀什風味餐 | 新疆風味餐  | 新疆風味餐  | 達瓦孜歡送宴 |

DAY  
13

烏魯木齊 ➔ 成都

早餐後前往烏魯木齊火車站，乘列車往成都方向返程。客人可於成都號上自由享受設施和活動。  
 廬下榻熊貓專列· 成都號(悠然間/詩意間)。

DAY  
14

成都

列車經停蘭州，下午抵達成都，於市內晚餐。列車之旅結束。  
 廬下榻成都華爾道夫酒店(Waldorf Astoria Chengdu) 或 恆邦喜來登酒店(Sheraton Chengdu Pidu) 或同級。

DAY  
15

成都(自由活動) ✈ 香港

早上自由活動後於指定時間前往機場乘客機返港。

註：

- 若團內任何人士於行程中確診時疫/傳染病，而被當地政府或地接社安排相關防疫措施，客人不得藉此要求退款或賠償，客人須自行負責因而產生的額外費用。
- 以上餐膳、交通、行程、酒店如過節日、裝修、展覽會、客滿或特殊情況下，將以其他同級安排代替，而酒店更可能於其他城鎮之同級住宿取代，客人不得藉此要求退款或賠償。
- 領隊/導遊可按實際情況安排觀光時間。
- 酒店之星級間中會有升降，本單張所列酒店之星級以行程製作及刊印當日為準，本公司不會因酒店降級而作任何補償。
- 行程內之自費活動(如適用)會因參加人數不足、不適合的天氣或其他不能預計的因素而不能成行。
- 所有圖片只供參考。
- 所有行程安排均以中文版本為準。
- 報名前請細閱本社網站tcitravel.com內之最新版本之細則及責任條款。



|   | Day 13 | Day 14 | Day 15 |
|---|--------|--------|--------|
| 早 | 酒店     | 專列上    | 酒店     |
| 午 | 專列上    | 專列上    | -      |
| 晚 | 專列上    | 當地餐廳   | -      |