



2026年4月1日後出發適用

## 北海邊

11天

## 「童話翠灣峽岸連」北歐四國11天

暢遊：瑞典 — 斯德哥爾摩

丹麥 — 哥本哈根、奧登斯(安徒生故鄉)

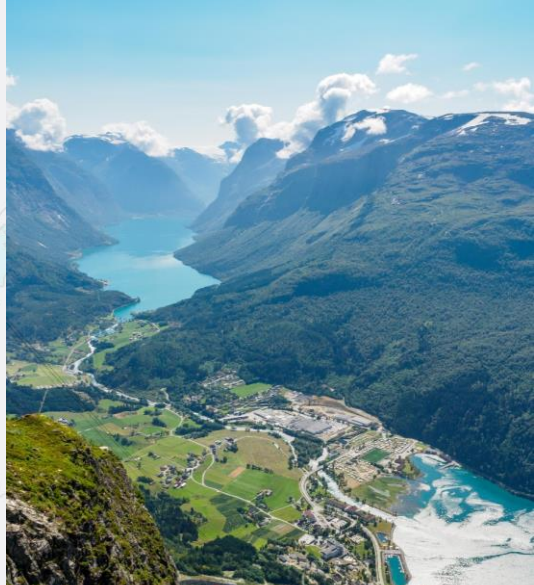
挪威 — 卑爾根、高山火車、松恩峽灣、蓋倫格峽灣、碧斯達冰川、  
百年峽灣酒店、盧安、老鷹公路、奧斯陸

芬蘭 — 赫爾辛基、鮑渥古城

## 感受・完美時刻

交織蒼翠蓊鬱的山色和清幽靜謐的峽谷，最美麗的峽灣風光，純美的北國景致，洗滌了俗世煩囂心靈。

團號：ENA11(ZL) - 經濟客位  
ENA11-P(ZL) - 超級經濟客位  
ENA11-J(ZL) - 商務客位



## 別樹一格

## 北歐四國

### 精選豐富多元的旅遊體驗



#### 哥本哈根

入內參觀洛森堡，她是丹麥燦爛文化寶藏的發源地。自1838年，這座城堡成為了歷史博物館，而在城堡的地下室有三個寶庫，裡面陳列了丹麥皇冠寶石及其他珍藏展品。



#### 安徒生故鄉

到訪安徒生的故鄉—奧登斯，整個城填瀾漫著優雅的童話氣息，安排入內參觀由日本建築名師隈研吾設計的安徒生博物館，為您帶來沉浸式的童話世界體驗。



#### 鮑渥古城

位於赫爾辛基以東的一個景色如畫的古城—鮑渥是芬蘭目前唯一保存下來的中世紀城區建築，彎曲的街道，狹窄的小巷和低矮的木屋是中世紀城市生活的縮影，被人稱為「木製建築博物館」。

#### 卑爾根

挪威卑爾根，它座落於七座高山及美麗峽灣之間，故又名「七山之城」。乘纜車登上佛洛伊山，俯瞰卑爾根市及哈丹格峽灣的景色。

#### 斯德哥爾摩市政廳

入內參觀斯德哥爾摩市政廳每年舉行諾貝爾頒獎晚宴的市政廳，金殿四壁用40公斤黃金、1,800多萬塊鍍金屬塊和彩色玻璃鑲嵌成一幅幅富麗堂皇的壁畫。

#### 戰船博物館

入內參觀斯德哥爾摩戰船博物館。館內保存了17世紀的皇家戰船華沙號。建造時，為顯示瑞典王的威信，於船身雕刻了500多幅圖案，令人大開眼界。

# 崇山峻嶺、峽灣延綿

暢遊挪威雙峽灣：松恩峽灣、蓋倫格峽灣，入住百年峽灣酒店，感受純美的北國景致。

## 松恩峽灣 (Sognefjord)

松恩峽灣全長205公里，為挪威第一長，世界第二長的峽灣。兩岸山高谷深，谷底山坡陡峭，垂直而上，直到海拔1,500米的峰頂。前往高梵根，安排乘遊船暢遊松恩峽灣中的納柔依段，欣賞明媚風光。



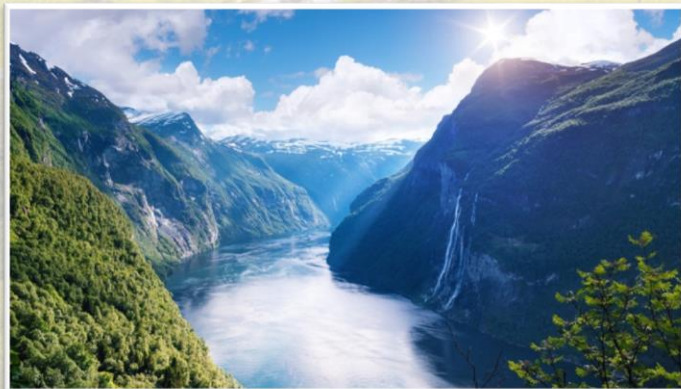
## 碧斯達冰川 (Briksdal Glacier)

碧斯達冰川是歐洲最大冰河的源頭，壯麗的冰川從蜿蜒山峽間呈八字形傾瀉而下。乘環保車漫遊冰川附近，盡情拍攝冰川結晶的狀態和優美的線條。



## 蓋倫格峽灣

乘船暢遊蓋倫格峽灣，峽灣以瀑布眾多而著稱，如「新娘的面紗」和「七姊妹」。當中「七姊妹」瀑布是蓋倫格峽灣中最美的瀑布，似一幅自然的畫作。



## 富林 (Flam)

乘觀景高山火車，穿越高山、深谷，欣賞峽灣山區優美景色；湖泊、瀑布、森林等一一呈現眼前，有的瀑布從山頂垂直下降，有的從半山腰奔騰而出，令人嘆為觀止。



## 盧安

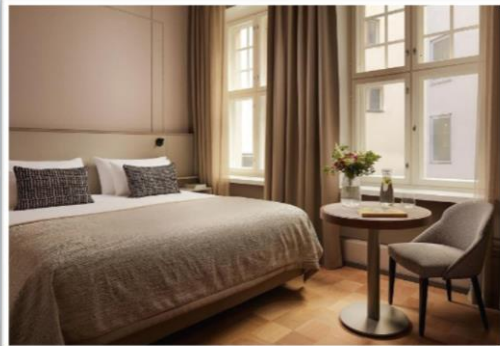
乘纜車登Mt. Hoven，山頂上視野遼闊，俯瞰峽灣的明媚風光，包括洛瓦特奈湖、碧斯達冰川以及南面的奧爾登等，可盡情欣賞壯美的峽灣風光。



## 老鷹公路觀景台

於老鷹公路觀景台，可以一個極佳角度欣賞及拍攝壯麗的蓋倫格峽灣。





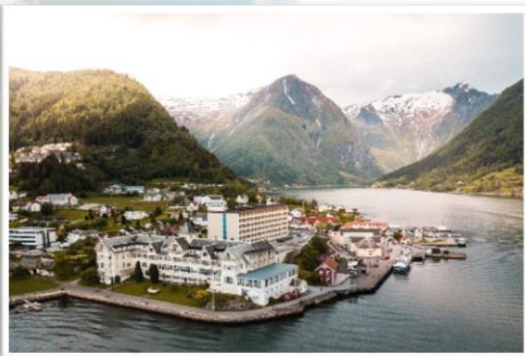
## 赫爾辛基 (5星級酒店住宿)

赫爾辛基是芬蘭首都與最大城市，1835年由俄國沙皇亞歷山大一世下令興建，以新古典主義建築聞名，更被譽為「波羅的海之女」，是北歐重要政治、經濟、文化與設計中心。行程安排於赫爾辛基入住5星級酒店。

## 優越居停

### 峽灣百年歷史酒店 Kviknes Hotel

歷史酒店De Historiske是集合挪威最美、歷史最悠久酒店的聯盟。所有成員酒店均注重住宿體驗、氣氛和優化服務。而當中 Kviknes Hotel 坐落於峽灣旁，有著過百年歷史。



### 百年歷史酒店 Alexandra Hotel

位於挪威小鎮盧安的Alexandra Hotel 建於1884年，由同一家族經營至今，享有壯麗山脈與峽灣景觀。





## 卑爾根海鮮市場

安排於卑爾根馳名的海鮮市場享用午餐，優質海鮮俯拾即是，絕對是海鮮愛好者的天堂。



## 挪威水產

挪威水產品質享譽全球，安排於挪威品嚐地道鱈魚及三文魚。



## 美饌珍饈

### 米芝蓮指南餐廳

赫爾辛基安排於米芝蓮指南餐廳享用歐陸晚餐。



### 丹麥、瑞典傳統國菜

- 於斯德哥爾摩享用瑞典最經典的國菜——瑞典肉丸。
- 於哥本哈根品嚐丹麥國菜脆皮烤豬肉 (Flaesksteg)，經典節慶家常菜，連皮豬肉烤得鬆脆可口。



## 旅遊誌趣

- 可選乘芬蘭航空商務客位來回香港/赫爾辛基(適用於ENA11-J(ZL)指定之出發日期)；超級經濟客位來回香港/赫爾辛基(適用於ENA11-P(ZL)指定之出發日期)。
  - 安排兩段航班，由斯德哥爾摩前往哥本哈根，及由奧斯陸前往赫爾辛基，省時、快捷、舒適。
  - 乘觀景高山火車穿越高山、深谷，欣賞峽灣山區瀑布和森林等優美景色。
  - 乘船漫遊於松恩峽灣及蓋倫格峽灣，松恩峽灣是挪威最長、最深的峽灣，兩岸山巒起伏，樹林蒼翠；蓋倫格峽灣長達15公里，峽灣間瀑布縱橫傾瀉，形成一道道美麗的風景。
  - 於挪威乘環保車暢遊景色如畫的碧斯達冰川，近距離觀賞冰川奇景。
- 團費已包機場稅、燃油附加費、機場建設費及免收導遊、領隊、司機服務費。
  - 歡迎親友、公司及家庭獨立組團，可另選出發日期，敬請查詢。
  - 因個人衛生及私隱關係，單人報名者必須繳付單人房附加費。

## 旅遊日誌

DAY  
01

香港 ✈️ 瑞典 — 斯德哥爾摩  
Hong Kong ✈️ Sweden - Stockholm

是日乘芬蘭航空客機經赫爾辛基飛往瑞典首都斯德哥爾摩。

DAY  
02

斯德哥爾摩(市政廳(藍殿及金殿)[入內參觀]、戰船博物館[入內參觀]、舊城區)  
Stockholm (City Hall, Vasa Museum, Old Town)

抵達後展開市內觀光。位於市中心梅拉倫湖畔的市政廳名氣遠播，一年一度的諾貝爾頒獎晚宴就是在市政廳的藍殿內舉行。藍殿不藍，原設計人員是準備在紅磚上貼上藍色馬賽克，故名藍殿。但紅磚砌好後，設計人員發覺紅磚更古樸典雅，因而不貼藍色馬賽克，只保留了名字。金殿四壁用40公斤黃金、1,800多萬塊鍍金屬塊和彩色玻璃鑲成一幅幅富麗堂皇的壁畫，畫面中的梅拉倫湖女神是傳說中斯德哥爾摩的守護神。斯德哥爾摩的戰船博物館保存了17世紀的皇家戰船華沙號。建造時裝載了48門大砲，疑因設計錯誤，導致處女航時船身傾側下沉。除此以外，建造戰船時，為顯示瑞典王的威信，於船身雕刻了500多幅圖案，內容涉及古代神話、《聖經》舊約故事以及羅馬歷史，令人大開眼界。遊畢漫遊於舊城區。

🏠 下榻 Clarion Hotel 或同級。



DAY  
03

斯德哥爾摩 ✈️ 丹麥-哥本哈根(洛森堡[入內參觀]、新港運河、市內觀光) 🚌 奧登斯  
Stockholm ✈️ Denmark - Copenhagen (Rosenborg Castle, Nyhavn, City Tour) 🚌 Odense

抵達後展開哥本哈根觀光行程。參觀位於哥本哈根的洛森堡，她是丹麥燦爛文化寶藏的發源地。但自1838年之後，這座城堡，包括裡面所有的物品，都成為了歷史博物館，而在城堡的地下室，有三個寶庫，裡面陳列了丹麥皇冠寶石及其他珍藏展品。美人魚像是嘉士伯創辦人的兒子委託丹麥雕塑家愛德華·艾瑞克森而造，他根據安徒生童話並以妻子愛琳·埃里克森為藍本，雕塑了美人魚像。

遊覽新港運河，運河是十七世紀為振興海上商業貿易而建，由許多艷麗房屋、酒吧、咖啡館、餐館構成一個娛樂區，兩旁的酒吧區，就是當時水手在這裏休息和飲酒作樂而漸漸發展形成。瀏覽：阿瑪莉堡皇宮、美人魚像、新港碼頭、市政廣場。

🏠 下榻 Comwell Hotel 或同級。



DAY  
04

奧登斯(安徒生兒時故居、舊城區、安徒生博物館[入內參觀]) 🚌 希茨海爾斯 🚆 卑爾根  
Odense (H.C. Andersen's Childhood Home, Old Town, H.C. Andersen's House) 🚌 Hirtshals 🚆 Bergen

奧登斯是安徒生的故鄉，前往奧登斯舊城區，遊覽安徒生兒時故居，感受市內優雅的童話氣息。入內參觀安徒生博物館，由著名日籍建築師隈研吾及十二位頂尖藝術家參與設計，以聲音、燈光和影像，為訪客帶來沉浸式的童話世界體驗。博物館儼如翠綠迷宮的優美花園，將奇幻的童話風格完美地呈現於整個空間中。遊畢前往希茨海爾斯，乘遊輪往卑爾根。

🏠 下榻 Fjordline Cruise (海景客房) 或同級。

註：如因遊輪客滿或停航，將改乘航機飛往卑爾根，安排下榻酒店及享用翌日早餐，並於當地餐廳享用晚餐。



	Day 1	Day 2	Day 3	Day 4
早	-	輕膳於航機上	酒店	酒店
午	-	瑞典肉丸	脆皮烤豬肉	當地餐廳
晚	-	中式料理(8饅1湯)	酒店	遊輪上



## DAY 05 卑爾根 (乘纜車登上佛洛伊山、市內觀光) 丕斯 Voss

是日遊輪抵達挪威卑爾根，它座落於七座高山及美麗峽灣之間，故又名「七山之城」。這個小鎮原為挪威古時經營貿易的貴族聚居的地方，港口旁色彩斑斕的木造房子是當年漢薩同盟所建立的，齊集了商人倉庫、交易場所及住所。房子的屋頂都是三角形的「小甜餅」造形，而外牆都塗上紅、藍、黃及綠色，並保留至今。隨後乘纜車登上佛洛伊山，俯瞰卑爾根市及哈丹格峽灣的景色。

🏠 下榻 Scandic Hotel 或同級。



## DAY 07 峽灣區 碧斯達冰川 盧安 (乘 Hoven 高空纜車) Fjord Area Briksdal Glacier Loen (Cable Car to Mt. Hoven)

沿優美峽灣前往欣賞壯觀的碧斯達冰川，它是歐洲最大冰河的源頭，位處海拔過千米高的山上，壯麗的冰川從蜿蜒山峽間呈八字形傾瀉而下。乘環保車漫遊冰川附近，碧斯達冰川的美景並非只可遠觀，更可近距離靠近欣賞，盡情拍攝冰川結晶的狀態和優美的線條。抵達盧安後，安排前往 Hoven Loen，它位於北峽灣核心位置的斯特林 (Stryn)。

乘 Hoven 高空纜車登上 1,011 米高的 Mt. Hoven，山頂上視野遼闊，俯瞰峽灣的明媚風光，包括洛瓦特奈湖、碧斯達冰川以及南面的奧爾登等，可盡情欣賞壯美的峽灣風光。此纜車一共有 2 個車廂，每個車廂能容納 47 位乘客。由於 Hoven 山勢陡峭，搭乘纜車攻頂是必要又省時的方式。(如因天氣或其他原因，未能乘搭高空纜車，每位退回港元 400)。

🏠 下榻 Alexandra Hotel。

(註：如遇大型活動或酒店客滿，將安排入住 Hotel Loenfjord 或同級酒店並享用晚餐，並每位退回港元 400。)



## DAY 06 丕斯 富林 (乘觀景高山火車觀賞瀑布) • 乘船暢遊松恩峽灣 • 高梵根 峽灣區小鎮 (百年峽灣酒店) Voss Flam (Mountain Train) • Sognefjord Cruise • Gudvangen Fjord Area (Historic Hotel)

前往富林，乘觀景高山火車，穿越高山、深谷，欣賞峽灣山區優美景色；湖泊、瀑布、森林等一一呈現眼前，有的瀑布從山頂垂直下降，有的從半山腰奔騰而出，令人嘆為觀止。當地人傳說，這段路是樹精靈出沒的地方。

松恩峽灣全長 205 公里，為挪威第一長，世界第二長的峽灣。兩岸山高谷深，谷底山坡陡峭，垂直而上，直到海拔 1,500 米的峰頂。前往高梵根，安排乘遊船暢遊松恩峽灣中的納柔依段，欣賞明媚風光。是日安排入住坐落於峽灣旁，有著過百年歷史的 Kviknes Hotel。

🏠 下榻 Kviknes Hotel 峽灣景觀客房。

(註：如遇大型活動或酒店客滿，將安排於其他小鎮酒店入住並享用晚餐，並每位退回港元 400。)



Day 5

早 遊輪上  
午 卑爾根海鮮市場  
晚 當地餐廳

Day 6

酒店  
當地餐廳  
酒店


Day 7

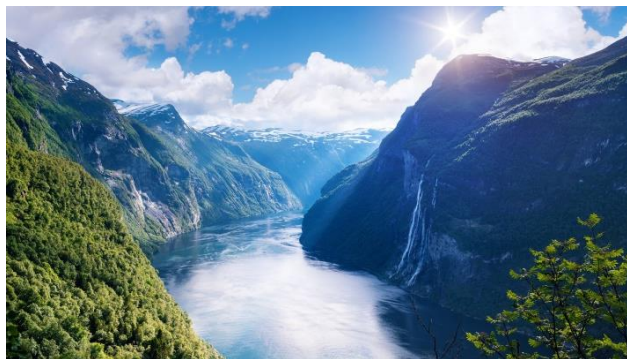
酒店  
挪威三文魚  
酒店

DAY  
08

盧安  乘船暢遊蓋倫格峽灣 • 老鷹公路觀景台  
 莉莉荷瑪   
 Loen  Geiranger Fjord Cruise • Eagle Road View Point  
 Lillehammer 

乘船暢遊蓋倫格峽灣，峽灣以瀑布眾多而著稱，瀑布沿著峭壁飛瀉而下，如「新娘的面紗」和「七姊妹」。當中，「七姊妹」瀑布是蓋倫格峽灣中最美的瀑布，似一幅自然的畫作。隨後經「老鷹公路」觀景台拍照後，往莉莉荷瑪。(如遇天氣或其他原因，老鷹公路觀景台封閉，將改為瀏覽木板教堂。)

 下榻FrichWood Hotel或Scandic Hotel或同級。

DAY  
09

莉莉荷瑪  奧斯陸 (韋特蘭雕像公園[入內參觀]、市內觀光) ✈ 芬蘭—赫爾辛基  
 Lillehammer  Oslo (Vigeland Park, City Square)  
 ✈ Finland - Helsinki

挪威奧斯陸的韋特蘭雕像公園內，陳列著挪威著名雕刻家古斯塔夫•韋特蘭的150組雕塑，雕像形態各異，把歐洲的古老傳統、現代藝術和挪威民族風格融為一體。

 下榻5星Hotel NH Collection Helsinki或同級。

DAY  
10

赫爾辛基 (鮑渥古城、市內觀光、米芝蓮指南餐廳\*)  
 ✈ 香港  
 Helsinki (Porvoo, City Tour, Michelin Dinner\*) ✈ Hong Kong

前往位於赫爾辛基以東的一個景色如畫的古城鮑渥。老城區是芬蘭目前惟一保存下來的中世紀城區建築，彎曲的街道，狹窄的小巷和低矮的木屋是中世紀城市生活的縮影，被人稱為「木製建築博物館」。

赫爾辛基市內名勝眾多，如海旁公園內為紀念二十世紀偉大交響樂作曲家而建的西貝流斯紀念碑，那仿如簧管的設計正好彰顯大師的音樂成就。

還有建築意念奇特大膽的石室教堂，利用岩石高地建造而成，挖空巨大岩石，於外牆和屋頂鑲以銅片，內裡牆壁不加任何修飾，保留洞穴的風格。

烏斯別斯基東正教堂巍然聳立於小丘上，是斯堪的納維亞半島上最大的俄羅斯東正教教堂。還有售賣紀念品和食品的市集廣場等，都是市內值得遊覽的地方。於指定時間前往機場，乘芬蘭航空公司直航返港。

\*如因餐廳營運或其他原因，未能安排米芝蓮指南餐廳晚餐將安排於當地餐廳用餐，並每位退回港元\$600。

瀏覽：西貝流斯紀念碑、石室教堂、東正教教堂及市集廣場。

DAY  
11

香港  
 Hong Kong

航機於是日安抵香港。

註：全程酒店如遇展覽會或客滿，將安排於其他城鎮入住酒店。

自費：斯德哥爾摩-德寧翰宮、斯德哥爾摩王宮

註：

- 若團內任何人士於行程中確診時疫/傳染病，而被當地政府或地接社安排相關防疫措施，客人不得藉此要求退款或賠償，客人須自行負責因而產生的額外費用。
- 以上餐膳、交通、行程、酒店如遇節日、裝修、展覽會、客滿或特殊情況下，將以其他安排代替，而酒店更可能於其他城鎮之同級住宿取代，客人不得藉此要求退款或賠償。
- 領隊/導遊可按實際情況安排觀光時間。
- 酒店之星級間中會有升降，本單張所列酒店之星級以行程製作及刊印當日為準，本公司不會因酒店降級而作任何補償。
- 行程內之自費活動 (如適用) 會因參加人數不足、不適合的天氣或其他不能預計的因素而不能成行。
- 所有圖片只供參考。
- 報名前請細閱本社網站tcitravel.com內之最新版本之細則及責任條款。
- 本社之所有行程單張、宣傳電郵、條款及細則之內容，均以中文版本為準。



Day 8

早  
午  
晚酒店  
地道鱈魚  
酒店

Day 9

酒店  
當地餐廳  
當地餐廳

Day 10

酒店  
當地餐廳  
米芝蓮指南餐廳

Day 11

輕膳於航機上  
-  
-