



全程採用1+1  
VIP豪華旅遊巴士



銀髮優惠  
高達港幣750

2026年5月1日後出發適用

天地坼

10天

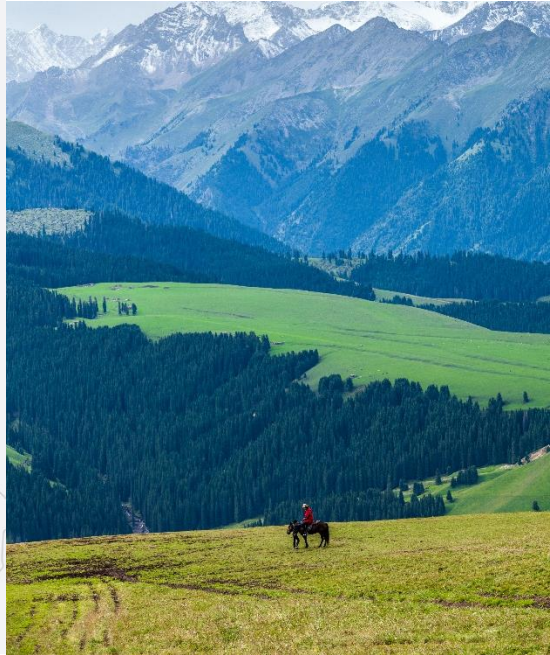
「邊塞草甸連天遠」北疆喀納斯、阿勒泰阿禾公路豪華精選(1+1VIP車)、國泰直航10天

暢遊：烏魯木齊(國際大巴扎)、阿勒泰(阿禾公路、海上魔鬼城)、禾木村(雲霄峰纜車)、喀納斯、白哈巴村、布爾津(五彩灘)、克拉瑪依(烏爾禾魔鬼城)、賽里木湖、特克斯(喀拉峻草原、闊克蘇峽谷)、伊寧(喀贊其民俗街)

感受・完美時刻

遊走被譽為「千里畫廊」的阿禾公路，是體驗北疆壯麗風光：森林、草原、雪山、濕地的絕佳路線。北疆意為新疆北部，在新疆人眼中，南疆與北疆擁有截然不同的風貌。這裡有人間仙境喀納斯湖、世外桃源禾木村、草原明珠賽里木湖、色彩斑斕五彩灘、人間禁地烏爾禾等壯麗奇觀。

團號：CSE10(ZL) - 經濟客位  
CSE10(ZL)/J- 商務客位



## 阿勒泰、禾木村、喀納斯、白哈巴

### 別樹一格

- 特別安排穿越阿禾公路前往禾木景區，阿勒泰市至禾木景區的行程將從6至7小時縮短至約4至5小時，減少行車時間。
- 於喀納斯景區安排獨立環保包車，深度遊覽喀納斯地貌，讚嘆絕色美景。
- 暢遊白哈巴村，村中全是古樸的小木屋建築，村旁是河流和樹木，背後則是連綿幾座季節性的小雪山，景色非常優美。

### 優越居停

- 住宿2023年開業的禾木村舒泊瑞斯酒店 或 2024年開業的禾木Holiday Inn Resort Kanas Hemu by IHG 或同級，坐落於被譽為「中國攝影家天堂」的禾木村，酒店被洪巴斯草原環繞，空氣清新，風景如畫。
- 住宿喀納斯(特色民宿)漫雲澗度假民宿或昆舍野奢民宿或同級，位於喀納斯核心區域，方便進出景區。

### 美饌珍饈

- 安排品嚐冷水魚，一嚐地道風味。

## 伊寧、特克斯、烏魯木齊

### 別樹一格

- 走進喀拉峻大草原，屬典型的高山五花草甸天然大草原，降水豐富、氣候涼爽、土質肥沃，十分適宜牧草的生長，有上百種優質牧草。畫面之美深受攝影愛好者的青睞。
- 遊逛喀贊其民俗風情街，區內分布著歐式建築、以及具有百年歷史的傳統民居等，保持了傳統風貌格局，有「民居博物館」之稱。

### 優越居停

- 伊寧入住2025年開業的 InterContinental Yining 或同級。酒店以當代建築美學演繹千年絲路文明，將天山雪魄與伊犁河谷靈韻凝築成一方詩意棲居地。
- 烏魯木齊入住2021年開業的康萊德酒店(Conrad Urumqi)或同級。Conrad Urumqi 地處烏魯木齊黃金商圈沙巴克區的核心地段，繁華發達。

### 美饌珍饈

- 品嚐新疆美食「烤全羊」、重本安排洲際酒店和康萊德酒店享用中菜，盡飽口福。

## 賽里木湖、布爾津、克拉瑪依

### 別樹一格

- 往新疆著名景點之一的賽里木湖、雪山、草原和蔚藍的湖水構成一幅絕美畫卷。
- 前往位於布爾津縣的五彩灘。南岸有綠洲、沙漠、藍天；北岸則是色彩斑斕的奇石怪岩，兩種截然不同的地貌相依地遙相輝映。
- 遊覽克拉瑪依烏爾禾魔鬼城，觀賞戈壁造型各異的巨型石柱群，非常壯觀，曾於2005年被《中國國家地理》雜誌評為中國最美的雅丹地貌之一。

### 優越居停

- 入住Marriott集團旗下的賽里木湖AC酒店或同級，酒店位於海拔2,073米的「西域淨海」—賽里木湖畔，坐落於景區東岸的天境裡度假區。

### 美饌珍饈

- 安排品嚐川湘風味、羊拐抓飯，大飽口福。

- 全程採用[豪華VIP 1+1旅遊巴士]，每車人數上限18人保留了座位的間距，使長途乘車更加舒適輕鬆。



## 旅遊誌趣

- 選用豪華VIP旅遊車(1+1座位配置), 上限18人, 舒適享受長途車旅程。
- 全程不設自費項目, 讓旅遊時間更加充裕, 深入探討新疆歷史文化及欣賞北疆美景。
- 於阿禾公路景觀大道欣賞烏希里克濕地、通巴原始森林、托勒海特草原等沿途風光。
- 遊覽喀納斯景區; 登上觀魚台, 欣賞迷人景致。
- 海上魔鬼城因獨特的地質地貌而得名。這裡有優美的海濱風景, 也有奇特的峽谷神韻。
- 喀拉峻草原於5月中下旬至6月下旬, 各色小山花肆意開在草原中盛開。
- 遊逛烏魯木齊新疆國際大巴扎, 具有鮮明的伊斯蘭建築風格, 商品數量眾多, 充滿少數民族特色。
- 歡迎朋友、公司及家庭獨立組團, 可另選出發日期, 敬請查詢。
- 團費已包機場稅、燃油附加費、機場建設費及免收導遊、領隊、司機服務費。詳情請參閱價目表。
- 因個人衛生及私隱關係, 單人報名者必須繳付單人房附加費。

## 旅遊日誌

註1: 由於航班起飛時間為凌晨, 因此集合時間為出發前1天晚上。

註2: 中國每個地區均設有不同車速限制, 時速平均為每小時40至80公里, 須視乎路面情況。

註3: 新疆地區由於自身地理條件有限, 住宿和餐飲會較為遜色, 敬請留意。

### DAY 01

香港 ✈️ 烏魯木齊 🚗 海上魔鬼城 🚗 阿勒泰

乘直航飛機往烏魯木齊, 抵達後隨即於機場附近酒店享用早餐。早餐後前往海上魔鬼城, 它地處吉力湖東岸, 因獨特的地質地貌而得名。這裡有優美的海濱風景, 也有奇特的峽谷神韻。稍後前往阿勒泰。

⚡ 下榻阿勒泰尊茂寶石酒店或錦江國際酒店或同級。

### DAY 02

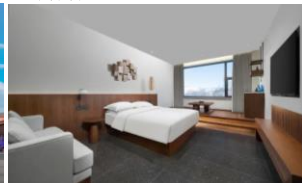
阿勒泰 🚗 穿越阿禾公路 🚗 禾木村(雲霄峰纜車)

早上穿越阿禾公路前往禾木村。阿勒泰市至禾木景區的行程將從6至7小時縮短至約4至5小時。阿禾公路位於阿勒泰地區布爾津縣, 路線全長200餘公里, 兩邊草木豐茂, 空氣潔淨, 美如江南風光。雲霄峰纜車位於新疆禾木景區內的吉克普林國際滑雪度假區, 海拔約2,800米, 可搭乘纜車直達山頂觀景台, 欣賞「一峰看四國」的壯麗景色, 遠眺中國、蒙古、俄羅斯和哈薩克斯坦。纜車沿途可俯瞰禾木村全景、壯闊森林和雪山

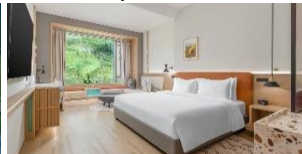
⚡ 下榻禾木村舒泊瑞斯酒店 或 禾木假日酒店(Holiday Inn Resort Kanas Hemu by IHG) 或同級。



禾木村舒泊瑞斯酒店



Holiday Inn Resort Kanas Hemu by IHG



### DAY 03

禾木村[包區間車]: 圖瓦人村寨、登觀景台賞禾木全景、白樺林、小橋、流水、小木屋 🚗 喀納斯景區[包獨立環保包車](臥龍灣、月亮灣、神仙灣)

早上於禾木村乘區間車沿蜿蜒小路登上禾木觀景台賞禾木全景, 於山上可看到整個禾木村的景象, 尤其是清晨或黃昏時分, 炊煙裊裊, 整個村莊瀰漫著煙霧, 仿如置身仙境。遊覽最大的圖瓦人村莊, 深入了解圖瓦人生活。再往觀景台, 欣賞白樺林、小橋、流水、小木屋的美麗風光。繼而前往喀納斯(中國國家5A級景區), 是集冰川、湖泊、森林、草原、牧場、河流、民族風情、珍稀動植物於一體的綜合景區, 被譽為「東方瑞士」、「攝影師天堂」。隨著天氣變化, 湖水更換上不同的色調、風采。每當煙雲繚繞, 雪峰、春山若隱若現, 恍若隔世。遊覽臥龍灣, 沿途看到藍色月牙形湖灣—月亮灣, 是喀納斯的標誌景點, 再到傳說仙人居住的神仙灣, 這裡的河水將森林和草地切分成一塊塊似連似斷的小島。

⚡ 下榻喀納斯(景區內特色民宿)漫雲湖度假民宿 或 昆舍野奢民宿或同級。



漫雲湖度假民宿



昆舍野奢民宿



早

Day 1  
機場附近早餐

Day 2  
酒店

Day 3  
酒店

午

中式合菜

中式合菜

中式合菜

晚

冷水魚宴(包廂)

山區晚餐

酒店

DAY  
04

喀納斯景區 (觀魚台[含環保車]) 白哈巴村  
布爾津

早上登上觀魚台，鳥瞰喀納斯湖整體美景，四分之三的湖面盡收眼底，它的修建是為了觀察著名的湖怪，故名「觀魚台」。繼而乘車前往被譽為中國最美的八個小鎮之一的白哈巴村，是一個原始自然生態與古老傳統文化共融的村落，保存著幾百年來固有的原始風貌，是一個哈薩克族和圖瓦人聚居的小村莊。村中都是古樸的小木屋建築，村旁是河流和樹木，背後則是連綿的幾座季節性的小雪山，景色非常優美。白哈巴村四季風景迥異，自然景觀豐富，每個季節都有自己獨特的風景。初春，林木吐翠、萬物復甦、滿山嫩綠嬌人；盛夏，五彩的山花和蒼翠的森林交錯分布，姍紫嫣紅；金秋，金黃染紅的樺林與墨綠的松林交互輝映，極至之美；隆冬，玉樹瓊花，銀裝素裹，更加凸顯了村莊的寧靜和純樸。完畢後前往布爾津。

⚡下榻白樺林野奢酒店或同級。

DAY  
05

布爾津(五彩灘) 克拉瑪依(烏爾禾魔鬼城[包區間車])  
奎屯

早餐後前往布爾津的五彩灘(中國國家4A級景區，有金木水火土之美)。南岸有綠洲、沙漠、藍天；北岸則是色彩斑斕的泥岩、砂岩及砂礫組成的奇岩怪石，是典型的雅丹地貌，這兩種截然不同的地貌，能如此唇齒相依地遙相輝映。離開布爾津前往克拉瑪依的烏爾禾魔鬼城，此處是典型的雅丹地貌，「雅丹」是維吾爾語「陡壁的小丘」之意，是在乾旱、大風環境下形成的一種獨特的風蝕地貌。在一望無際的戈壁荒漠上，有著數不清的土丘、壟崗，高低不等，縱橫交錯，形狀怪異，像一大片古城堡一樣。遊畢驅車前往奎屯。

⚡下榻金陵國際酒店或胡楊河開元名庭酒店或同級。

DAY  
06

奎屯 賽里木湖環湖遊

早上前往賽里木湖(海拔約2,073米)，「賽里木」的哈薩克語意為「祝願(絲綢之路行人平安)」，屬封閉型的斷陷湖，是由地殼下沉，四周的高山雪水歷百萬年匯聚而成。湖水湛藍，綠草如茵，風光優美，宋代丘處機曾寫下「天池海在山頭上，百里鏡空含萬象」的詩句，元代耶律楚材、清代林則徐等文人都曾留下題詠。海西草原位於賽里木湖西部，三面環山，一面向湖，地勢起伏劇烈，春末夏初季節，滿山遍野的亞高山草甸鮮花怒放，泉流交錯，溪水潺潺，群草吐苞，百花爭妍。

⚡下榻賽里木湖AC酒店或水雲衫鉑驪酒店或同級。

DAY  
07

賽里木湖 特克斯(喀拉峻草原[區間車])

早上前往位於特克斯的喀拉峻草原，是新疆著名草原之一，呈連綿的丘陵狀，背靠巍峨雪山，此處降水豐富，氣候涼爽，土質肥厚，十分適宜牧草生長，生長有上百種優質牧草，並於2013年被聯合國教科文組織列入《世界自然遺產》。乘環保車深入遊覽東喀拉峻草原，是草原的精華景區，這裡最著名的有五花草甸、獵鷹台等，每年5月至9月草原碧草茵茵，鮮花盛開，各種野花恰似點點繁星開遍山野，整個草原變成花的海洋，爭芳鬥艷，絢麗多彩，有著「五色花草原」的美譽。

⚡下榻特克斯天悅生態酒店或亨通國際酒店或同級。

註1：喀拉峻草原於5月中下旬至6月下旬各色小山花肆意草原中盛開。

註2：花卉綻放時間視乎當地天氣變化而定，難以確定花期，因此不可要求另作補償，敬請留意。



Day 4

早

酒店

Day 5

午

中式合菜

Day 6

晚

酒店(包廂)

酒店

西北川湘菜(包廂)

酒店

山區特色餐(包廂)

Day 7

酒店

烤全羊(包廂)

特色羊拐抓飯


當地餐廳

DAY  
08特克斯(闕克蘇峽谷[區間車])天山花海[區間車]伊寧

早上前往喀拉峻核心景區之一——闕克蘇大峽谷，由億萬年來沉積的岩層隨地質運動和雪山融水交作形成，這裡群山環繞，山巒重疊，谷間河水平緩，波光蕩漾，牧民的氈房若隱若現點綴其間；峽谷之中美麗的闕克蘇河蜿蜒曲折，崖岸陡峭，地勢險峻。及後走進天山花海，它位於新疆伊犁州伊寧縣，以其廣闊的花田和天山雪景聞名，結合了花田觀光、果蔬採摘、休閒度假、民俗體驗等活動，是新疆伊犁河谷的著名旅遊目的地。最佳觀賞季為夏季，吸引大量遊客賞花、攝影並體驗當地農業文化。完畢後前往伊寧。

註1：天山花海的薰衣草花期6月至8月上旬，盛花期為6月中下旬至7月中。

註2：花卉綻放時間視乎當地天氣變化而定，難以確定花期，因此不可要求另作補償，敬請留意。


下榻2025年開業的伊寧洲際酒店(InterContinental Yining by IHG)或同級。

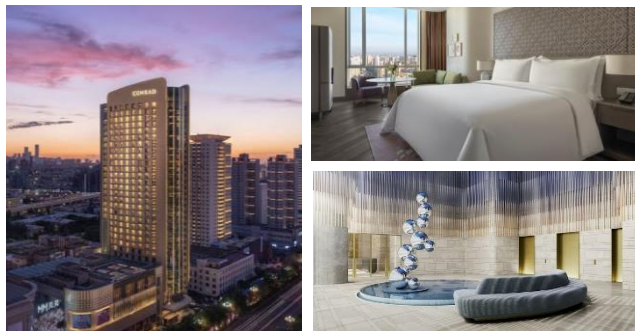
DAY  
09伊寧(伊犁老城旅遊區-喀贊其民俗街[坐馬車、手工雪糕、少數民族歌舞表演])烏魯木齊(國際大巴扎)

走進喀贊其民俗街，這裡是北疆唯一一個大型原生態以反映維吾爾族風情為主的人文景區，它是伊犁城市形象的窗口，也是民族風情的生動寫照。民俗村涵蓋了南疆厚重的維吾爾族文化，也有北疆維吾爾族獨特的民風民情，歡快、明麗但不失莊重。特別安排客人於喀贊其民俗街坐馬車，少數民族家訪和品嚐手工雪糕。



稍後前往機場乘客機前往烏魯木齊，抵達後隨即前往遊逛充滿伊斯蘭風格的大市集「國際大巴扎」。巴扎，就是集市的意思。新疆國際大巴扎的建築風格，具有鮮明的伊斯蘭色彩，這裡的商品數量眾多，充滿少數民族特色。這裡可以購買充滿新疆特色的葡萄乾、杏乾、精油等商品。這裡還是新疆各類美食匯集的地方，能品嚐到各種新疆水果、手抓飯、羊肉等當地美食。

下榻烏魯木齊康萊德酒店(Conrad Urumqi) 或同級。

DAY  
10烏魯木齊香港

於指定時間前往機場，乘客機返港。

註：

- 若團內任何人士於行程中確診時疫/傳染病，而被當地政府或地接社安排相關防疫措施，客人不得藉此要求退款或賠償，客人須自行負責因而產生的額外費用。
- 以上餐膳、交通、行程、酒店如遇節日、裝修、展覽會、客滿或特殊情況下，將以其他同級安排代替，而酒店更可能於其他城鎮之同級住宿取代，客人不得藉此要求退款或賠償。
- 領隊/導遊可按實際情況安排觀光時間。
- 酒店之星級間中會有升降，本單張所列酒店之星級以行程製作及刊印當日為準，本公司不會因酒店降級而作任何補償。
- 行程內之自費活動（如適用）會因參加人數不足、不適合的天氣或其他不能預計的因素而不能成行。
- 所有圖片只供參考。
- 本社之所有行程單張、宣傳電郵、條款及細則之內容，均以中文版本為準。
- 報名前請細閱本社網站tcitravel.com內之最新版本之細則及責任條款。

Day 8

酒店

當地餐廳

洲際酒店中菜(包廂)

Day 9

酒店

當地餐廳

康萊德酒店中菜(包廂)

Day 10

酒店

-

-