



2025年6月1日後出發適用

壹國邃

10天

「青甸嶙峰入碧霄」意大利(多洛米蒂—世界自然遺產) 10天

暢遊：特雷維索、威尼斯、波扎諾、奧爾蒂塞伊、布萊埃斯湖、科爾蒂納丹佩佐、加爾達湖區、貝爾加莫、科莫湖區、貝拉焦(Bellagio)

團號：EXP10(ZL)- 經濟客位
EXP10-J(ZL)-商務客位

感受 • 完美時刻

意大利北部的多洛米蒂山脈，以鋸齒般參天的奇峰與翡翠山谷，織就阿爾卑斯最壯麗的風景。向南漫遊，威尼斯潟湖中如彩色夢境的布拉諾島，以明艷小屋與蕾絲工藝訴說著水都的溫柔。步入時尚與古典交織的米蘭，在哥德式大教堂的尖塔下，見證藝術與現代活力在此完美共融。



★ 特雷維素、威尼斯

別樹一格

- 特雷維素擁有中世紀城牆、許多美麗的運河、狹窄的鵝卵石街道和壁畫教堂，也是意大利著名甜品Tiramisu的發源地。
- 暢遊威尼斯三大著名島嶼—布拉諾島、穆拉諾島、聖馬可島。

優越居停

- 威尼斯連續2晚入住 Four Points By Sheraton 或同級，舒適寫意。

美饌珍饈

- 品嚐墨魚汁意粉、酥炸海鮮及墨魚圈。

★ 布拉耶斯湖、科爾蒂納丹佩佐、加達湖區

別樹一格

- 暢遊拉瓦雷多三尖峰，是多洛米蒂山脈三個獨特的垛口狀山峰，是阿爾卑斯山最著名的群峰之一。從東到西，三峰分別是：小峰、大峰、西峰。
- 遊覽多洛米蒂風景極優美的米蘇里納湖、布拉耶斯湖及多比亞科湖。
- 探索加達湖畔之斯卡利傑羅城，四面環水，以至今仍保存完好的碼頭和城牆上的步道全景而聞名，是一座建於13世紀的中世紀堡壘。
- 於加達湖區之葡萄園品嚐美酒。

美饌珍饈

- 布拉耶斯湖品嚐意大利薄餅餐。

★ 波扎諾、奧爾蒂塞伊

別樹一格

- 暢遊波扎諾，是意大利最富有的省份，坐落在阿爾卑斯山脈的腳下，是阿爾卑斯山聞名的遊覽勝地。
- 乘吊車登刀鋒山，是多洛米蒂山脈中最著名的地標之一，以其獨特的鋸齒狀山峰和壯麗的景觀而聞名。
- 乘特色吊桶型纜吊車[最多只限二人一吊車]登薩索倫戈山，沿途可欣賞多洛米蒂山脈最高峰馬爾莫拉達山以及休斯山的壯麗景色。
- 乘纜吊車登休斯山高原，以壯麗的高原景觀聞名，是阿爾卑斯山脈最受推崇的健行勝地之一。

優越居停

- 奧爾蒂塞伊連續2晚入住 Genziana Hotel 或同級，舒適寫意。

美饌珍饈

- 奧蒂塞伊品嚐龍蝦意粉。

★ 貝加莫、科莫湖區、貝拉焦 (Bellagio)、米蘭

別樹一格

- 遊覽貝加莫山城，探索其聞名的豐富歷史、藝術和文化，是意大利最受歡迎的旅遊城鎮之一。
- 暢遊意大利富人之地—科莫湖區，一個擁有純淨美景、奇妙自然風光和令人嘆為觀止景色的旅遊勝地，荷李活著名影星佐治古尼也居住此地。
- 乘船前往貝拉焦(Bellagio)這個迷人市鎮，坐落於科莫湖Y型湖區的交匯點，被譽為「科莫湖的珍珠」。

優越居停

- 米蘭入住5星 Melia Milano Hotel 或同級。

美饌珍饈

- 貝拉焦(Bellagio)品嚐科莫湖鱒魚。

意大利

多洛米蒂—世界自然遺產 (Dolomites-UNESCO)

別樹一格

被公認為世界上最具魅力的山地景觀之一。其內在之美源自於各種壯觀的垂直地貌，例如尖峰、尖塔和山峰，以及與之形成鮮明對比的水平地貌，包括岩架、峭壁和高原，山峰陡然聳立於廣闊的碎石坡和較為平緩的山麓之上，造成多洛米蒂最富代表性的景色。裸露的淺色岩石表面與下方的森林和草甸相形，造就了豐富的地型色彩。群山拔地而起，峰巒間溝壑縱橫，有的地方孤峰聳立，有的地方則構成壯麗的全景。這裡的一些岩壁高達1,500多米，是世界上最高的石灰岩峭壁之一。多洛米蒂山脈獨特的景色已成為「多洛米蒂景觀」的典範。地質學先驅們最早被這裡的山脈之美所吸引，他們的著作以及後來的繪畫和攝影作品進一步凸顯了這片土地的美學價值。



意大利

別樹一格

刀鋒山 (Seceda)

以鋸齒狀山峰和前方的大草原斜坡最具特色，從奧爾蒂塞伊(Ortisei)小鎮搭兩段纜車上山，不用長途跋涉便能抵達2,519米高的刀鋒山，沿著輕鬆的健行步道拍攝優美景色。



意大利

別樹一格

拉瓦雷多三峰 (Tre Cime di Lavaredo)

拉瓦雷多三峰以其無可爭議的雄姿，成為最具標誌性的風景。三座巨岩宛如大地直指天際，磅礴矗立，構成東多洛米蒂地區必訪的壯麗奇觀，可拍攝經典的明信片照。



 意大利

別樹一格

薩索隆戈山 (Forcella Del Sassolungo)



薩索隆戈峰是南蒂羅爾薩索隆戈山脈的主峰，大約2.3億年前由熱帶珊瑚礁形成，在意大利語中，「Sassolungo」意為「長石」。該山脈東側與塞西阿爾卑斯山脈接壤，是每年夏季瓦爾加爾德納地區登山者、健行者和度假者的熱門旅遊點。

前往Forcella del Sassolungo的最佳方式，是從Passo Sella乘坐「站立式」纜車登上海拔2,681米的山口，這種小型的復古纜車，每次僅容納兩位乘客，沿途可以欣賞薩索隆戈峰奇特的山形。



多洛米蒂

別樹一格

休斯高原 (Alpe di Siusi)

是多洛米蒂山區的最廣闊的高山草原，擁有廣闊的高山草原，被標誌性的山峰如薩索隆戈 (Sassolungo) 和薩索皮亞托 (Sassopiatto) 環繞，景觀壯麗，是阿爾卑斯山脈最受推崇的健行勝地之一。



多洛米蒂

別樹一格

布拉耶斯湖 (Lago di Braies)

布拉耶斯湖是多洛米蒂山區的一個湖泊，碧綠的湖泊被巍峨的山脈環繞，山邊建有小木屋，小艇於湖上蕩漾，美如畫卷的風景如置身童話中，靜謐優閒的小鎮氛圍，讓它成為歐洲乃至Instagram上最著名的湖泊之一。



多洛米蒂

別樹一格

科爾蒂納丹佩佐 (Cortina d' Ampezzo)



小鎮被譽為「多洛米蒂的明珠」。這座位於貝盧諾省的小鎮，完美地坐落在聯合國教科文組織世界遺產多洛米蒂山脈之中。科爾蒂納丹佩佐是著名的冬季運動度假勝地，曾舉辦過1932年、1941年和2021年高山滑雪世界錦標賽，夏季則是健行者和登山者的天堂。



多洛米蒂

別樹一格

米蘇里納湖(Lago di Misurina)



是卡多雷地區最大的天然湖泊，海拔1,754米，靠近貝盧諾省卡多雷地區奧龍佐。湖周長2.6公里，最大深度為5.5米。湖泊周圍地區擁有特殊的氣候特徵，使這裡的空氣特別清新，據說有助於呼吸系統病患者。

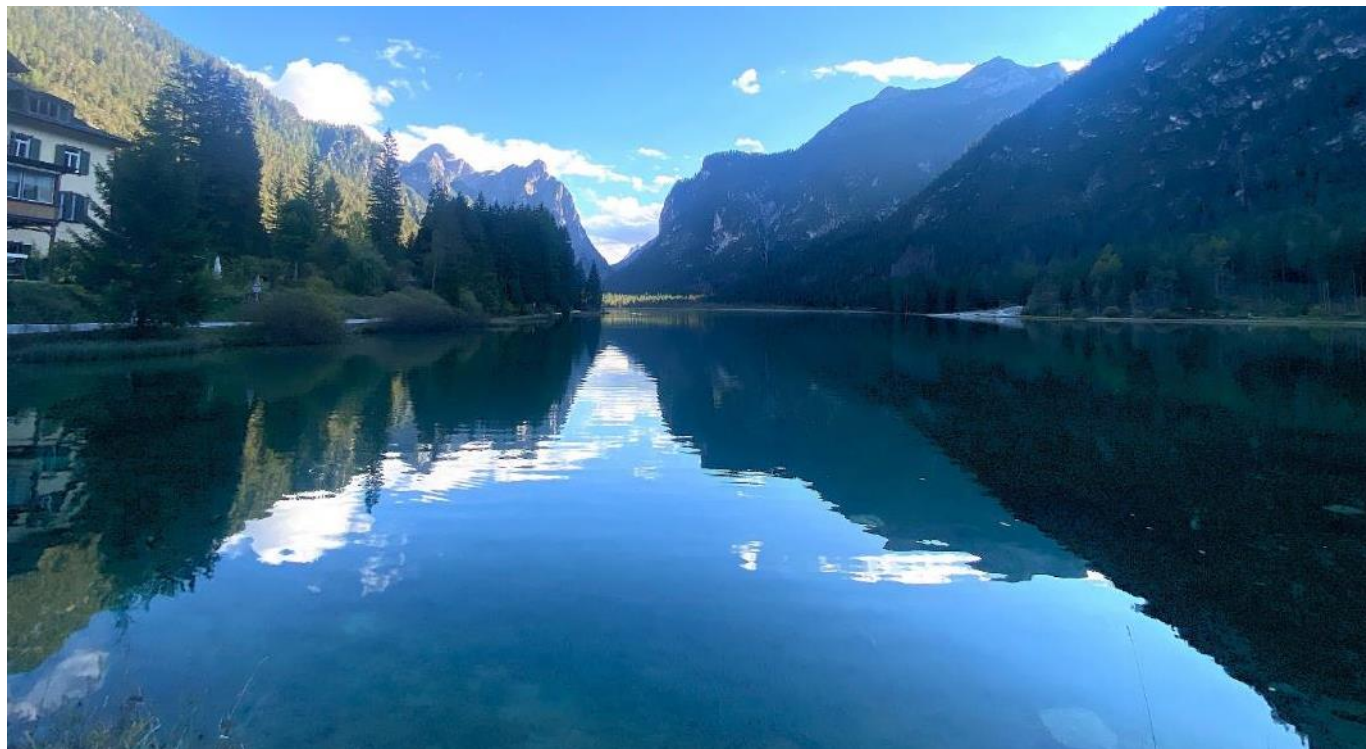




意大利

別樹一格

多比亞科湖(Lago di Tobbiaco)



意大利

別樹一格

貝拉焦(Bellagio)

貝拉焦被稱為科莫湖的明珠，以其獨特的地理位置而聞名，科莫湖在此分為兩支，分別匯入科莫和萊科兩座城市。這裡優雅的別墅、迷人的街道和浪漫的景色，使其成為科莫湖最具代表性的旅遊目的地之一。





科爾蒂納

優越居停

Hotel de la Poste

科爾蒂納的標誌性歷史宮殿，保存完好，散發著古老的氣息，喚起人們的回憶和情感：Hotel de la Poste 提供最高水準的待客之道和熱情好客的藝術，營造出賓至如歸的氛圍，是時尚的聚會場所，擁有悠久的傳統，耐人尋味。



波扎諾市

優越居停

Stadt Hotel Citta 酒店

波扎諾市中心迎來了Stadt Hotel Citta，其全新、精緻、時尚且國際化的外觀，使其成為這座城市的一道亮麗風景線。酒店坐落於主廣場，是體驗波扎諾迷人風格的理想之選。



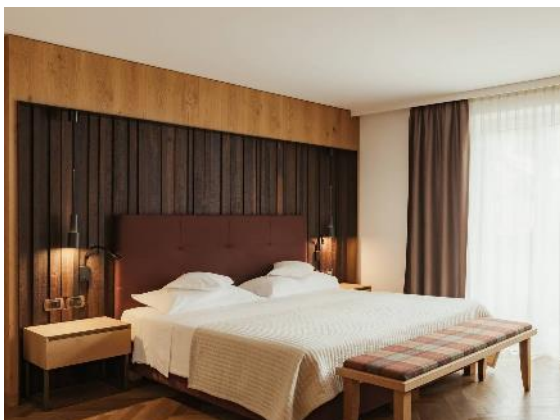


瓦爾加爾德納

優越居停

Hotel Genziana

位於瓦爾加爾德納(Val Gardena)中心地帶，俯瞰奧蒂塞伊傳統中心的根齊亞納酒店地理位置優越，氛圍溫馨。這家精緻的4星級酒店於2013年全面翻新，設計巧妙融合木材、壁爐和石材，配合光影交錯的燈光及經過精心挑選及擺放的明亮家具，營造出既現代又傳統的氛圍。



米蘭

優越居停

Melia Milano Hotel

坐落於塑造米蘭新風貌的街區，是商務和休閒旅客的理想之選。酒店在米蘭時尚之都的中心地帶，重新定義了尊貴與精緻品味。這是一家現代、迷人的酒店。



意大利
美饌珍饈



旅遊誌趣

- 可乘阿聯酋航空全程商務客位(適用於EXP10-J(ZL)指定之出發日期)。
 - 暢遊威尼斯三大著名島嶼—布拉諾島、穆拉諾島、聖馬可島。
 - 暢遊米蘭市中心的大教堂廣場，是天主教米蘭總教區的主教座堂。埃馬努埃萊二世拱廊街是一條帶頂棚的拱廊街，兩條玻璃拱頂的走廊交匯於中部的八角形空間。
 - 率先創新安排乘船前往貝拉焦(Bellagio)這個迷人市鎮，坐落於科莫湖 Y 型湖區之交匯點，被譽為「科莫湖的珍珠」。
- 團費已包機場稅、燃油附加費、機場建設費、酒店附加稅及免收導遊、領隊、司機服務費。
 - 歡迎親友、公司及家庭獨立組團，可另選出發日期，敬請查詢。
 - 因個人衛生及私隱關係，單人報名者必須繳付單人房附加費。

旅遊日誌

DAY
01

香港 ✈️ 威尼斯 🚗 特雷維索(領主廣場、特雷維索大教堂、特雷維索宮) 🚗 威尼斯
Hong Kong ✈️ Venice 🚗 Treviso (Piazza Dei Signori, Cathedral Of Treviso, Palazzo Dei Trecento) 🚗 Venice

特雷維索：擁有中世紀城牆、許多美麗的運河、狹窄的鵝卵石街道和壁畫教堂，是威尼斯的寧靜替代之地，也是意大利著名甜品Tiramisu的發源地。

領主廣場：是特雷維索最重要的廣場，位於市中心，也是文化、歷史和社會中心。

特雷維索大教堂：始建於西元6世紀，於11至12世紀，教堂被改建為羅馬式風格。1768年，教堂被拆除，並重建為新古典主義風格。特雷維索主教座堂在1944年4月7日的耶穌受難日爆炸中被毀，部分圖書館遭破壞。

特雷維索宮：1944年，宮殿遭受轟炸，建築和大廳壁畫嚴重受損。重建時採用了圭爾夫風格，一排磚塊位於圍牆的後方，比圍牆的水平面更後，至今仍然可以區分城牆的原始部分和重建的部分。

🏠下榻於威尼斯 Four Points by Sheraton Venice Mestre Hotel 或同級。



DAY
02

威尼斯(布拉諾島、穆拉諾島、聖馬可島) 🚗 威尼斯
Venice (Burano, Murano, St. Marco) 🚗 Venice

威尼斯：是意大利東北部著名的旅遊與工業城市，城內被運河分隔，並由橋樑相連的121座小島組成，以其優美的環境、建築和藝術品珍藏而聞名。



布拉諾島：是威尼斯瀉湖中一個色彩繽紛的島嶼，以其蕾絲、彩色房屋和傾斜的鐘樓而聞名，距離穆拉諾島和威尼斯11公里。

穆拉諾島：是個小巧卻極具代表性的島嶼，位於威尼斯以北僅1.5公里處。穆拉諾島被譽為藝術玻璃製造的搖籃，是玻璃藝術的中心。

聖馬可島：威尼斯的旅遊中心，附近有聖馬可大教堂、總督府、嘆息橋等著名景點。

🏠下榻於威尼斯 Four Points by Sheraton Venice Mestre Hotel 或同級。

DAY
03

威尼斯 🚗 布萊埃斯湖 🚗 多巴亞科湖 🚗 科爾蒂納丹佩佐
Venice 🚗 Lake Braies 🚗 Lake Dobbiaco 🚗 Cortina d'Ampezzo



Day 1

Day 2

Day 3

Day 4

早

-

酒店

酒店

酒店

午

-

品嚐墨魚汁意粉、酥炸海鮮及墨魚圈。

意大利薄餅餐

當地餐廳

晚

當地餐廳

當地餐廳

當地餐廳

當地餐廳

布萊埃斯湖：是多洛米蒂山區的一個湖泊，屬於波扎諾上阿迪傑自治省的布拉耶斯。第二次世界大戰末期，這裡曾是將集中營囚犯運送到蒂羅爾的地點。

多比亞科湖：位於意大利南提洛爾地區的美麗湖泊，以其寧靜的氛圍和翡翠綠的湖水聞名，與阿爾卑斯山群形成美麗的倒影。
 ❶下榻於 Hotel De La Poste 或同級。

DAY
04

科爾蒂納丹佩佐 米蘇里納湖 拉瓦雷多三尖峰
 奧爾蒂塞伊
 Cortina d'Ampezzo Lago Misurina Tre Cime
 Ortisei



科爾蒂納丹佩佐：位於多洛米蒂山脈的中心地帶，高峰環繞的寬闊山谷之中，是世界上最著名的山區之一。

米蘇里納湖：是卡多雷地區最大的天然湖泊，海拔1,754米，靠近貝盧諾省卡多雷地區奧龍佐。湖周長2.6公里，最大深度為5.5米。

拉瓦雷多三尖峰：意大利東北部塞克斯特納多洛米蒂山脈三個獨特的垛口狀山峰。它們可能是阿爾卑斯山最著名的群峰之一。從東到西，三峰分別是：小峰、大峰、西峰。

❶下榻於 Genziana Hotel 或同級。

DAY
05

奧爾蒂塞伊 (乘特色吊桶型纜吊車[最多只限二人一吊車]
 登薩索倫戈山、乘纜吊車登休斯山高原)
 Ortisei (Cable Car to Forcella del Sassolungo, Cable Car to Alpe
 di Siusi)



Day 5

早 酒店
 午 當地餐廳
 晚 龍蝦意粉

Day 6

酒店
 當地餐廳
 當地餐廳

Day 7

酒店
 當地餐廳
 當地餐廳

奧爾蒂塞伊：位於意大利北部多洛米蒂山脈瓦爾加迪納山谷中，是一個風景如畫的小鎮。它以精美的木雕工藝聞名，鎮上色彩繽紛的建築和木雕裝飾，使其步行區被譽為「多洛米蒂最美麗的購物街」。

薩索倫戈山：海拔3,181米，是該山群的最高峰，意為「長石」，是夏季熱門的旅遊勝地，可以欣賞塞拉山脈的美景。以其獨特、細長的形狀和崎嶇的白雲石岩壁而聞名。

休斯山高原：是多洛米蒂山區最大高山的牧場，以壯麗的高原景觀聞名，是阿爾卑斯山脈最受推崇的健行勝地之一。這裡有您遊覽多洛米蒂山脈這片歡快草甸所需的一切。

❶下榻於 Genziana Hotel 或同級。

DAY
06

奧爾蒂塞伊 (乘纜吊車登刀鋒山) 波扎諾 (瓦爾特廣場)
 Ortisei (Cable Car to Seceda) Bolzano (Piazza Walther)

刀鋒山：意大利多洛米蒂山脈中最著名的地標之一，以其獨特的鋸齒狀山峰和壯麗的景觀而聞名。這座海拔約2,519米的山峰位於南提洛爾(South Tyrol)的 Val Gardena 山谷，是攝影愛好者和登山健行者的天堂。

波扎諾：是意大利北部上阿迪傑的省會，靠近奧地利邊境及威尼斯西北偏北。波扎諾是旅遊中心和遊覽勝地，因其阿爾卑斯山的名勝而聞名。

瓦爾特廣場：這個廣場以中世紀詩人瓦爾特·馮·德·沃格爾韋德命名，是當地居民和遊客的熱門聚集地，設有咖啡館、商店和波扎諾大教堂。

❶下榻於 Stadt Hotel Citta 或同級。

DAY
07

波扎諾 加爾達湖、斯卡利傑羅城(品酒) 貝爾加莫 (古舊廣場、大教堂廣場、聖母大教堂)
 Bolzano Lago di Garda, Castello Scaligero di Simione (Wine
 Tasting) Bergamo (Piazza Vecchia, Piazza del Duomo,
 Basilica di Santa Maria Maggiore)

加爾達湖：意大利最大湖泊，高山湖岸、碧綠湖水、迷人小鎮，一個深受旅客歡迎的度假勝地。

斯卡利傑羅城：是加爾達湖畔一座建於13世紀的中世紀堡壘，四面環水。至今仍保存完好的碼頭和城牆上的步道全景而聞名。



貝爾加莫：這座城市以其豐富的歷史、藝術和文化而聞名，是意大利最受歡迎的旅遊目的地之一。

古舊廣場：上城區的心臟地帶，廣場兩旁是優雅的建築，用石頭和磚塊見證著貝加莫悠久的歷史。

大教堂廣場：廣場上有貝加莫大教堂和文藝復興時期的科萊奧尼教堂，幾個世紀以來，該地區一直是上城區的宗教中心。

聖母大教堂：建於1137年，以應對一場瘟疫而建造，現已成為廣場上一個重要的歷史地標，

⌘下榻於 NH Orio Al Serio Hotel 或同級。

DAY 08 貝爾加莫 🚗 科莫湖區 🏠 貝拉焦 🏠 科莫湖區
 米蘭
 Bergamo 🚗 Como 🏠 Bellagio 🏠 Como 🚗 Milan

科莫湖區：擁有令人嘆為觀止的純靜美景，荷李活著名影星佐治古尼也居住此地。

貝拉焦：是意大利科莫省的一個迷人市鎮，坐落於科莫湖Y型湖區的交匯點，被譽為「科莫湖的珍珠」。該地以其自然美景、鵝卵石街道、色彩繽紛的房屋和優雅的氛圍而聞名。

⌘下榻於米蘭5星 Melia Milano Hotel 或同級。



DAY 09 米蘭(米蘭大教堂、埃馬努埃萊二世拱廊(購物))
 ✈香港
 Milan (Duomo, Galleria(Shopping)) ✈Hong Kong

米蘭：是歐洲南方的重要交通要點，歷史悠久，以時尚、觀光與建築景觀聞名於世。

米蘭大教堂：米蘭市中心的大教堂廣場，是天主教米蘭總教區的主教座堂。它從始建到建成共花費了近六個世紀，是意大利最大教堂、歐洲第二大及世界第三大教堂。

埃馬努埃萊二世拱廊街：是一條帶頂棚的拱廊街，兩條玻璃拱頂的走廊交匯於中部的八角形空間，頂部是一個玻璃圓頂。拱廊街得名於意大利統一後第一位國王維托里奧·埃馬努埃萊二世，最初設計於1861年，並由朱塞佩·門戈尼修建於1865年到1877年之間。



DAY 10 香港
 Hong Kong

航機於是日安抵香港。

自費節目：詳情請向本公司職員查詢及索取自費節目表。

註：

- 若團內任何人士於行程中確診時疫/傳染病，而被當地政府或地接社安排相關防疫措施，客人不得藉此要求退款或賠償，客人須自行負責因而產生的額外費用。
- 以上餐膳、交通、行程、酒店如遇節日、裝修、展覽會、客滿或特殊情況下，將以其他安排代替，而酒店更可能於其他城鎮之同級住宿取代，客人不得藉此要求退款或賠償。
- 酒店之星級間中會有升降，本單張所列酒店之星級以行程製作及刊印當日為準，本公司不會因酒店降級而作任何補償。
- 行程內之自費活動（如適用）會因參加人數不足、不適合的天氣或其他不能預計的因素而不能成行。
- 領隊及導遊可按實際情況安排觀光時間，客人不得藉此要求賠償。
- 所有圖片只供參考。
- 報名前請細閱本社網站tcitravel.com內之最新版本之細則及責任條款。
- 所有行程安排均以中文版本為準。



Day 8

早

酒店

午

當地餐廳

晚

當地餐廳

Day 9

酒店

自理

-

Day 10

-

-

-