



2026年6月20日出發適用

# 山池壑

18天

## 「翠原碧水托鈷藍」全球唯一熊貓主題豪華旅遊列車—「熊貓專列·成都號」全景南北疆極致之旅18天

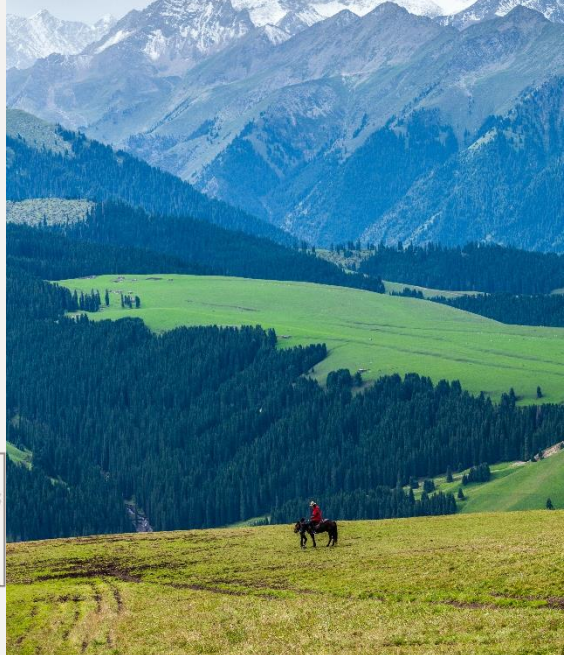
暢遊：吐魯番(坎兒井、火焰山)、喀什(香妃園、帕米爾高原、白沙山、白沙湖、卡拉庫勒湖、喀什古城、艾提尕爾清真寺、高台民居)、庫車(天山神秘大峽谷)、那拉提草原、天山花海景區、伊寧(六星街)、賽里木湖、禾木景區(白樺林、哈登觀景平台)、喀納斯景區、烏魯木齊(天山天池風景區)、成都(寬窄巷子、錦里古街)

### 感受·完美時刻

在中國西南部的廣袤大地上，一列獨特的旅遊列車正緩緩駛來，它不僅承載著遊客對美麗風景的嚮往，更將天府之國的文化韻味與現代旅行的舒適便捷完美融合。這就是全新打造的「熊貓專列·成都號」，一輛將東方美學與智慧科技完美結合的高端旅遊列車。車身設計採用「山河律動」主題，提取西嶺雪山等四川特色山脈元素，如同音符一般在列車旁起伏流動，詮釋出「蜀川勝概圖」的壯美畫卷。

團號：CSP18(ZL) [悠然居]- 經濟客位  
CSP18-A(ZL) [詩意居]- 經濟客位  
CSP18-J(ZL) [詩意居]- 商務客位

出發日期：2026年6月20日



## 成都、烏魯木齊、吐魯番

### 別樹一格

- 遊覽新疆代表性景色「天山天池」，欣賞天池優美景色，湖泊澄藍如鏡，背後伴著延連群山和終年積雪的天山，美如童話，非常壯觀。
- 參觀坎兒井，是吐魯番獨特的灌溉方式，與萬里長城、京杭大運河並稱「中國古代三大工程」。

### 美饌珍饈

- 特別安排享用天池瑤池盛宴，大飽口福。
- 於成都酒店享用晚餐和特式川菜風味，一流享受。

### 優越居停

- 成都住宿成都華爾道夫酒店(Waldorf Astoria Chengdu) 或同級，地理位置優越。
- 烏魯木齊住宿希爾頓(Hilton Urumqi Hotel) 或 萬達文華酒店(Wanda Vista Hotel Urumqi) 或同級，非凡享受。

## 喀納斯、禾木、賽里木湖

### 別樹一格

- 乘坐環保包車於喀納斯景區，深度遊覽喀納斯；登上觀魚亭，全方位感受湖光山色的美景；船遊喀納斯湖，欣賞迷人景致。
- 往新疆著名景點之一的賽里木湖，雪山、草原和蔚藍的湖水構成一幅絕美畫卷。

### 優越居停

- 住宿禾木村內，坐落於被譽為「中國攝影家天堂」的禾木村，酒店被洪巴斯草原環繞，空氣清新，風景如畫。

### 美饌珍饈

- 品嚐著名的賽湖高白鮭、喀納斯風味和冷水魚宴，滋味無窮。

## 巴音布魯克、那拉提

### 別樹一格

- 暢遊被《中國國家地理》雜誌評為全中國最美的六大草原之一，也是世界四大河谷草原之一的那拉提草原，親身感受「風吹草低見牛羊」的高山草原美麗景色。
- 專屬車輛穿越「獨庫公路南段」，遊走由天山大峽谷至巴音布魯克段，沿途欣賞大小龍池、天山雪山風光。
- 遊覽國家級風景名勝區天山海海，主要花卉包括：杏花、桃花、梨花、薰衣草等。這些花卉在不同季節盛開，形成了豐富多彩的萬頃花海，尤其在6月至7月薰衣草盛開季節，景色尤為迷人。



## 喀什、庫車

### 別樹一格

- 遊走天山神秘大峽谷，峽谷細長，溝谷縱橫交錯，層巒疊嶂，形態奇異。
- 喀什古城擁有百年歷史，是喀什噶爾和維吾爾文化經典的代表，古城內的建築大多充滿了伊斯蘭和維族風情，街道內縱橫交錯，風格統一。
- 遊覽艾提爾清真寺，寺內有很多氣勢壯觀又極富伊斯蘭特色的建築，可以看到規模盛大的禮拜場面，感受濃厚的宗教氛圍。
- 欣賞著名的高原湖卡拉庫勒湖，位於帕米爾高原東部的冰山之父—慕士塔格山的山腳下，體驗高山民族塔吉克風俗。

### 美饌珍饈

- 品嚐特色清真餐，體驗地道美食文化。

# 熊貓專列·成都號 — 簡介

## 臥車車廂

|              |              |                     |                |                             |                     |                       |                     |
|--------------|--------------|---------------------|----------------|-----------------------------|---------------------|-----------------------|---------------------|
| 第1號車廂<br>發電車 | 第2號車廂<br>露營車 | 第3-8號車廂<br>悠然居 (客房) | 第9號車廂<br>(廚房車) | 第10號車廂<br>錦食薈-全熊貓餐廳<br>(餐車) | 第11號車廂<br>樂府廳 (客廳車) | 第12-17號車廂<br>詩意居 (客房) | 第18號車廂<br>流雲閣 (娛樂車) |
|--------------|--------------|---------------------|----------------|-----------------------------|---------------------|-----------------------|---------------------|

- 「熊貓專列·成都號」全列車編組18節，定員108人，擁有軟臥載客車、多功能車、餐車、宿營車、發電車等多種車型，以滿足不同遊客的需求。
- 專列配備6位度假大使、12位列車管家、2位慈正醫護人員、6位專業地接導遊、6位美食餐廳廚師、約50位後勤保障團隊，以高星級酒店標準為遊客提供24小時高品質服務。

## 悠然居 (五包車)

- 房間面積8m<sup>2</sup>
- 五包車意思是一節火車內有5間房，整趟車有6節，均為雙床客房
- 鋪位尺寸約750mm\*2000mm
- 客房均配備
  - 獨立衛浴、幹濕分離的衛浴衛生間
  - KOHLER 科勒淋浴花灑
  - TOTO電動馬桶蓋
  - 獨立冰箱
  - 專屬掛衣區
  - 洗護用品
  - 風筒
  - 智能家居系統 (智能語音呼叫系統)
  - 設置兩張單人床，滿足日間休閒社交、夜間舒適安睡等多種需求。



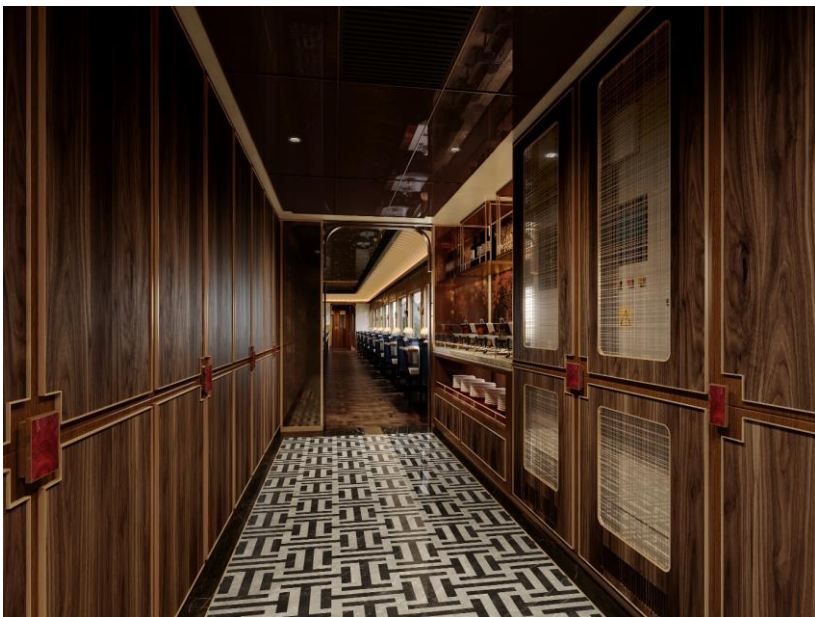
## 詩意居 (四包車)

- 房間面積10m<sup>2</sup>
- 四包車意思是一節火車內有4間房，整趟車有5節雙床 (鋪位約750\*2000mm) 和1節大床房 (1800\*1930mm)，
- 客房均配備
  - 獨立衛浴、幹濕分離的衛浴衛生間
  - KOHLER 科勒淋浴花灑
  - TOTO電動馬桶蓋
  - 獨立冰箱
  - 專屬掛衣區
  - 洗護用品
  - 風筒
  - 智能家居系統 (智能語音呼叫系統)
  - 另外四包車包廂內設置單人沙發可擴展為單人床 (展開尺寸約700\*1750mm)，提供日間夜間雙模式應用，滿足日間休閒社交、夜間舒適安睡、親子家庭加床等多種需求。



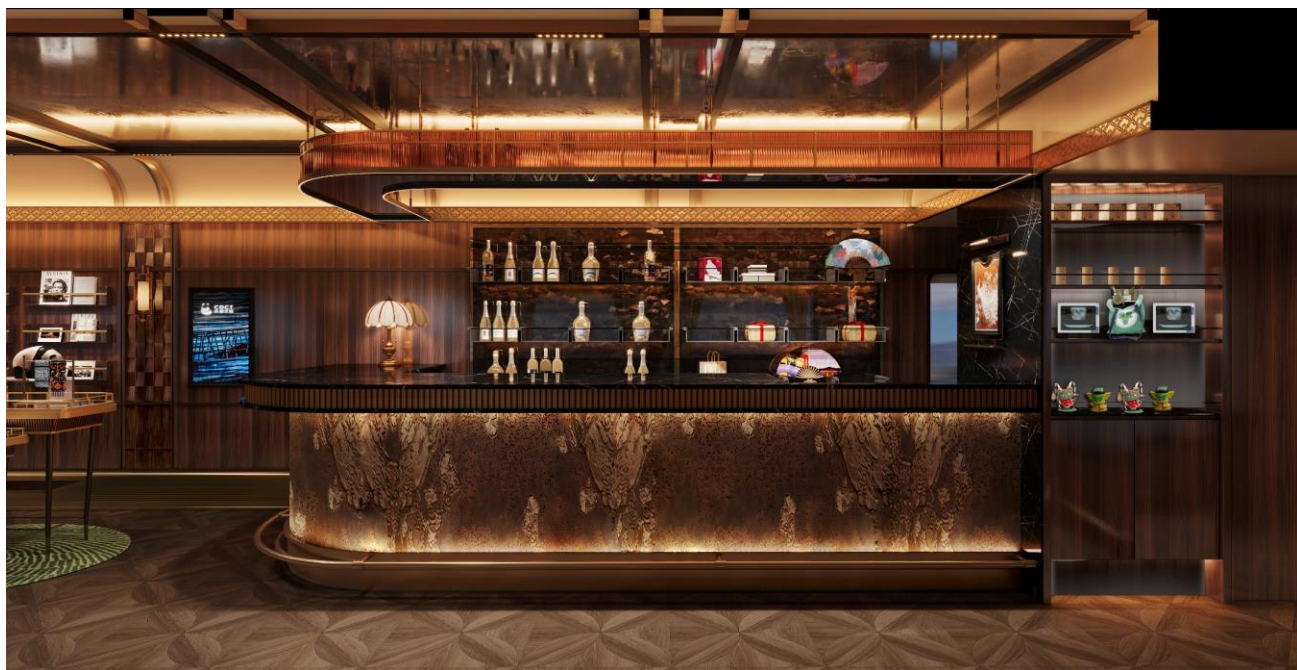
### 金熊貓餐廳（餐車）

- 金熊貓餐廳（餐車）：享受蓉城生活，邂逅東方美學。將大自然裡的純粹與鬆弛感融入其中，讓傳統與現代交織，塑造獨特天府氣質，打造流動的「川菜博物館」。
- 一廚一餐、舒適用餐、超大景觀窗，餐廳共設置18張餐桌，四人座與雙人座各9張，一次可容納54人同時用餐，致力於打造薈萃川材、川作、川味的高品質美食生活空間，在這裡與家人朋友共享美食盛宴。



### 樂府廳（客廳車）

- 樂府廳（客廳車）：全開放多功能休閒空間，運用竹編、竹木結構、銀杏等四川傳統文化元素，以「竹文化」為主題建構文化展陳、咖啡休閒、音樂酒吧、觀影娛樂、火車小劇場等可變應用場景。
- 以古樸的天府文化和現代的設計理念完美融合的樂府廳，提供無限款酒水，特色雞尾酒，現磨咖啡等無限暢飲。開放式的休閒空間搭配大幅度景觀窗，為乘客帶來獨一無二的鐵道體驗。



## 流雲閣（娛樂車）

- 流雲閣（娛樂車日間模式）：以「銀杏」為主題，在流雲閣設置移動的音影廳/KTV、夢幻星空頂、特色光療等功能，滿足遊客娛樂、商務、家庭聚會多元使用需求。



## 全齡主題空間

- 全齡主題空間：優化傳統列車佈局，在客房車一位端和二位端區域，形成全齡段特色主題空間。針對寒暑假親子客群，打造「親子樂園」，提供兒童閱讀、娛樂、親子託管等服務；針對中老年客群，打造「閱讀茶飲吧」，為遊客營造賞景、靜思的休閒氛圍。



- 臥車走廊：超靜音設計，陳列四川文化、成都文化相關藝術品，營造優雅、寧靜舒適的休息空間。



## 旅遊誌趣

- 塔什庫爾幹石頭城曾經是古代西域三十六國中蒲犁國的王城，也是古絲綢之路上的重要一站。
- 前往世界屋脊帕米爾高原。參觀布倫口湖、白沙山，這是以藍天白雲、雪山、湖泊與沙山形成的原生態畫卷，湖兩側遙遙矗立著公格爾九別峰，景色壯觀。
- 團費已包機場稅、燃油附加費、機場建設費及免收導遊、領隊、司機服務費。
- 歡迎朋友、公司及家庭獨立組團，可另選出發日期，敬請查詢。
- 因個人衛生及私隱關係，單人報名者必須繳付單人房附加費。

註1：花卉綻放時間視乎當地天氣變化而定，難以確定花期，因此不可要求另作補償，敬請留意。

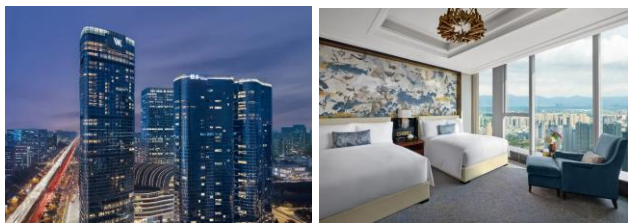
註2：火車行程描述只屬參考，旅遊專列的開行日期、行程時間、運行線路、停靠站點等以中國國家鐵路集團有限公司及對應鐵路局最終客調命令為準。

## 旅遊日誌

DAY  
01 香港✈️成都

是日乘客機飛往成都，抵達後前往酒店享用晚餐。  
 下榻成都華爾道夫酒店(Waldorf Astoria Chengdu) 或同級。

成都華爾道夫酒店(Waldorf Astoria Chengdu)



DAY  
02 成都(自由活動) ➡️ 登上熊貓專列· 成都號  
 (車上活動：川劇變臉、熊貓送福、燈謎競猜)

是日早上於酒店自由享用早餐和活動，下午驅車前往成都火車站登上熊貓專列· 成都號，於熊貓專列主題車站啟程。

是日車上活動：【川劇變臉】【熊貓送福】【燈謎競猜】

註1：登車時間依2025年熊貓列車時刻參考，如遇相關部門鐵路調動，登車時間以鐵道公司公布為準。

➡️ 下榻熊貓專列· 成都號(悠然間/詩意間)。



DAY  
03 成都號觀光(進入大西北，沿途欣賞戈壁、雪山)  
 (車上活動：川麻初體驗、天黑請閉眼、象棋/五子棋)

全天體驗成都號熊貓專列，沿途車上觀賞大西北獨特地理風光。列車沿蘭新鐵路行駛，這是首條進入新疆的鐵路線。一路之上可觀戈壁茫茫，雪山巍峨等大西北獨有的蒼涼壯闊風光。

是日車上活動：【川麻初體驗】【天黑請閉眼】  
 【象棋/五子棋】

➡️ 下榻熊貓專列· 成都號(悠然間/詩意間)。



DAY  
04 吐魯番(坎兒井、火焰山) ➡️ 喀什

在成都號上享用早餐後，約上午抵達吐魯番，接站迎賓。後遊覽【坎兒井】，這是中國新疆特殊的灌溉系統，與長城、京杭大運河並稱中國古代三大工程。續往【火焰山】，這裡可看到中國最大的溫度計，感受火焰山地面溫度，也能再次體驗豐富的西遊文化。然後登上列車前往喀什。

➡️ 下榻熊貓專列· 成都號(悠然間/詩意間)。



|   | Day 1 | Day 2 | Day 3 | Day 4 |
|---|-------|-------|-------|-------|
| 早 | -     | 酒店    | 專列上   | 酒店    |
| 午 | -     | 中式合菜  | 專列上   | 新疆風味餐 |
| 晚 | 酒店    | 專列上   | 專列上   | 專列上   |

DAY  
05

喀什(香妃園、歡迎晚宴)

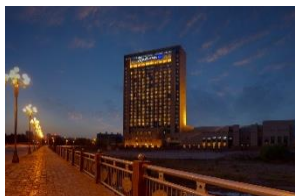
在成都號上享用早餐和午餐後，約下午抵達喀什，接站迎賓。隨後遊覽香妃墓(又稱阿巴霍加陵墓)，是喀什市現存的大型伊斯蘭建築物，傳說陵墓中因有乾隆的愛妃「香妃」埋葬於此而得名。歡迎晚宴後，貴賓入住喀什酒店。

麗下榻喀什環球港酒店(Kashgar Nanjiang Global Harbor International Hotel)或麗笙酒店(Radisson Blu Hotel Kashgar)或希爾頓歡朋酒店(Hampton by Hilton)或同級。

喀什環球港酒店(Kashgar Nanjiang Global Harbor International Hotel)



麗笙酒店(Radisson Blu Hotel Kashgar)



希爾頓歡朋酒店(Hampton by Hilton)

DAY  
06

喀什(帕米爾高原、白沙山、白沙湖、卡拉庫勒湖)

於酒店享用早餐後，搭乘專屬車輛沿中巴友誼公路前往世界屋脊【帕米爾高原】。參觀【白沙山-白沙湖】，海拔約3,300米。這是以藍天白雲、雪山、湖泊與沙山形成的原生態畫卷，湖兩側遙遙矗立著格爾九別峰，景色壯觀。《西遊記》中所描寫的流沙河就是這裡。隨後前往海拔約3,600米的【卡拉庫勒湖】。卡拉庫勒意為「黑海」，湖深30米，總面積10平方公里，是世界上少有的高原湖泊，四周有冰峰雪嶺環抱，可近距離看到世界著名的高峰，大部分為海拔7,000米以上，如崑崙三雄：格爾峰(7,719米)，格爾九別峰(7,530米)，慕士塔格峰(7,546米)三山屹立在帕米爾高原上，氣派非凡。遊覽結束後，返回喀什入住酒店。

註：是日遊覽線路地形特殊，屬高海拔地區，身體易出現高原反應及高原併發症，不建議年齡超過65歲且有自身性疾病的團員參加。團員可選擇於酒店休息或市內自由活動。

麗下榻喀什環球港酒店(Kashgar Nanjiang Global Harbor International Hotel)或麗笙酒店(Radisson Blu Hotel Kashgar)或希爾頓歡朋酒店(Hampton by Hilton)或同級。

DAY  
07

喀什(喀什古城、艾提爾清真寺、高台民居) 庫車

早上遊覽【喀什古城】，觀賞開城儀式，它被譽為研究古西域城市的活化石，是一座有2,000多年歷史的文化名城。這座開放式的景區，也是維吾爾族居民的生活區，展現了維吾爾族居民家庭生活、民族特色、傳統手工藝、風味美食等，別有風情。開城儀式更是喀什地區最為著名的新疆歌舞展示。隨後參觀

【艾提爾清真寺】，這是中國伊斯蘭教著名清真寺，始建於1442年，有著濃鬱民族風格和宗教色彩的古建築群，是維吾爾族古建築藝術的典範。最後前往【高台民居】參觀體驗。這是喀什老城東北端一處建於高40多米、長800多米黃土高崖上的維吾爾民族聚居區，距今已有600年歷史，是喀什展示維吾爾古代民居建築和民俗風情的一大景觀。在此您可以嘗試自行製作【土陶】或【印花工藝】，漫步在高台民居內，細細品味這座修復後的古老建築。在當地完成晚餐後前往喀什站，登上成都號前往庫車。

麗下榻熊貓專列·成都號(悠然間/詩意間)。

DAY  
08

庫車(天山神秘大峽谷) [轉乘7座商務車]

獨庫公路南段 巴音布魯克

在成都號享用早餐，約早上抵達庫車，接站迎賓。乘車前往參觀【天山神秘大峽谷】，它被稱為中國最美的十大峽谷之一，位於天山南麓，地處內陸乾旱地區，遍布細沙，兼有汨汨清泉。泉水潺潺流淌，時隱時現，堪稱一絕。換乘專屬車輛穿越【獨庫公路南段】，天山大峽谷至巴音布魯克段，穿越路程約190公里，沿途可欣賞大小龍池、天山雪山風光，在長年積雪不化的鐵力買提達阪拍照留念。

麗下榻巴音布魯克雪域酒店或榮耀大酒店或雲尚尊酒店或同級。



|   | Day 5     | Day 6 | Day 7 | Day 8 |
|---|-----------|-------|-------|-------|
| 早 | 專列上       | 酒店    | 酒店    | 專列上   |
| 午 | 專列上       | 新疆風味餐 | 清真風味  | 途中簡餐  |
| 晚 | 「成都號」歡迎晚宴 | 新疆風味餐 | 喀什風味餐 | 新疆風味餐 |

DAY  
09

巴音布魯克 那拉提 [轉乘7座商務車] (那拉提草原)

早餐後，乘專屬車輛繼續沿【獨庫公路中段】穿越觀光。遊覽【那拉提草原】和品嚐烤全羊，這是有亞歐四大草原之稱的國家5A級風景區，被譽為「塞外江南」，有著風景秀麗的自然風光，在此欣賞山泉密布、溪流縱橫、塔松沿溝擎柱、氈房點點、牛羊如雲的絕美風光，同時體驗哈薩克民族淳樸的民風民俗，在遼闊的草原上放飛心情。晚上入住那拉提景區酒店。  
 ❶下榻那拉提金陵山莊 或 拈花灣哈茵賽度假酒店 或 華美勝地智選酒店 或 同級。

DAY  
10

那拉提(天山花海景區) 伊寧(六星街)

早餐後前往【天山花海景區】遊覽。這裏以2.4萬畝薰衣草花海為核心景觀，是世界單體種植面積最大的薰衣草種植區。於6月至7月，適季觀看萬畝薰衣草花海。隨後前往【伊寧市-六星街】，六星街歷史悠久，以其獨特的六角形街巷而聞名，現居住著漢族、哈薩克族、回族、維吾爾族、俄羅斯人、塔塔爾族等居民，是環境優美、安定和諧、充滿活力的大型人文旅遊景區。享用晚餐後，入住酒店休息。  
 ❶下榻伊寧天緣國際酒店 或 伊犁河賓館 或 新疆華美勝地伊寧洲際酒店 或 同級。

DAY  
11

伊寧 賽里木湖 伊寧站或精河南站登上熊貓專列·成都號 北屯

早餐後前往遊覽【賽里木湖】，古稱西方淨海，有「大西洋最後一滴眼淚」的美稱，它是新疆海拔最高、面積最大的高山冷水湖，國家5A級風景名勝區，這裡鮮花滿地，萬紫千紅。近處可觀碧水藍天，波光粼粼，遠處可賞白雪皚皚，長天一色。隨後搭車前往伊寧站或精河南站，登上成都號前往北屯市。  
 ❶下榻熊貓專列·成都號(悠然間/詩意間)。

DAY  
12

北屯 禾木(禾木景區[區間車]、禾木河谷)

熊貓專列約上午抵達北屯，轉乘旅遊車至禾木，根據時間情況安排中途休息及用餐。抵達【禾木景區】當天入住景觀區內，遊覽時間以實際狀況安排。換乘景區區間車觀中國唯一由西流至北冰洋的河流—額爾齊斯河，前往中國最大的白樺林，白霧環繞的禾木河景色秀麗，觀賞高山草原賈登峪花卉、禾木河木橋，觀禾木河圖瓦人村落、木屋民居。特別安排禾木茶歇+航拍。  
 入住禾木景區內特色木屋。  
 註：特別安排禾木茶歇+航拍  
 ❶下榻住宿禾木山莊、禾木度假村、禾木星空木屋民宿、舒泊瑞斯酒店 或 同級。



Day 9

酒店

新疆風味餐

新疆風味餐

Day 10

酒店

新疆風味餐

新疆風味餐

Day 11

專列上

白鮭魚餐

新疆風味餐


Day 12

列車上

中式合菜

禾木風味餐

DAY  
13

禾木(自行前往哈登觀景平台看禾木日出)  喀納斯  
(喀納斯景區[遊覽月亮灣、神仙灣及臥龍灣景區]、喀納斯遊船)

是日建議早起自行前往【哈登觀景平台】看禾木日出，或細看清晨禾木炊煙裊裊的人間煙火。續往【喀納斯景區】入住景點內雅致民宿，遊覽時間以實際狀況安排。這裡有北疆地區絕美的山水自然風光，有「人類最後一片淨土」、「上帝的後花園」、「神仙的自留地」等美譽。湖光山色融為一體，既有北國風光之雄渾，又具江南山水之秀麗。漫步在湖邊木棧道，欣賞寧靜的月灣、神奇的神仙灣、仙氣飄飄的臥龍灣。是次體驗獨特的喀納斯遊船，全方位感受湖光山色的美景。遊覽結束後，入住喀納斯景區內的飯店。

⬇️下榻喀納斯景區內：一棵荔枝 或 悠然山莊 或 花間坊 或 一顆花揪 或 漫雲澗 或 金蓮花木屋民宿 或同級。

DAY  
14

喀納斯(觀魚台)  布爾津  北屯市站登上熊貓專列·成都號  烏魯木齊

於酒店享用早餐後，前往喀納斯的【觀魚台】，早上晨霧散去，在此可一覽喀納斯全景以及神秘喀納斯湖。在喀納斯景區內享用當地風味午餐後，繼續遊覽喀納斯三灣景色，遊覽時間以實際情況安排。乘車離開景區前往布爾津，晚餐品嚐特色冷水魚宴。晚餐後乘車前往北屯，在北屯市站登成都號前往烏魯木齊。

⬇️下榻熊貓專列·成都號(悠然間/詩意間)。

DAY  
15

烏魯木齊(天山天池風景區[區間車])

是日於酒店享用早餐後，前往天山天池風景區，這是世界著名高山湖泊、有「人間瑤池」之稱的國家5A級風景區，抵達景區後由專屬導遊和全程服務導遊帶領，乘景區區間車進入景區，觀石門一線、西山觀松、龍潭碧月天、定海神針等八大享負盛名的景觀，遠眺雄偉的博格達雪峰。下午返回烏魯木齊市，再次登上成都號。

⬇️下榻烏魯木齊希爾頓(Hilton Urumqi Hotel) 或 萬達文華酒店(Wanda Vista Hotel Urumqi) 或同級。




烏魯木齊希爾頓酒店(Hilton Urumqi Hotel)



烏魯木齊萬達文華酒店(Wanda Vista Hotel Urumqi)

DAY  
16

烏魯木齊-登上熊貓專列·成都號  成都  
車上活動：棋牌大師、狼人殺、民歌

於酒店享用早餐後，登列車返回成都。

車上活動：棋牌大師、狼人殺、民歌

⬇️下榻熊貓專列·成都號(悠然間/詩意間)。

|   | Day 13 | Day 14 | Day 15 | Day 16 |
|---|--------|--------|--------|--------|
| 早 | 酒店     | 專列上    | 專列上    | 酒店     |
| 午 | 中式合菜   | 中式合菜   | 天池瑤池盛宴 | 專列上    |
| 晚 | 喀納斯風味  | 冷水魚風味餐 | 新疆風味餐  | 專列上    |

DAY

17

成都(寬窄巷子/錦里古街)

抵達成都車站後，車站歡送貴賓。稍後前往寬窄巷子或錦里古街遊覽並享用晚餐。寬窄巷子(成都清朝遺留的古老街道)，由寬巷子、窄巷子及井巷子三條老街以及街道之間的居民宅院組成。至於錦里古街，是成都知名的步行商業街，由一大片清末建築風格的仿古建築組成，酒吧、餐飲名店林立。由於著名的武侯祠也在其中，因此一般人都會在參觀武侯祠後再到錦里古街遊逛。遊覽完畢後返回酒店。

■下榻成都華爾道夫酒店(Waldorf Astoria Chengdu) 或同級。

DAY

18

成都✈香港

在酒店享用早餐後，專車前往成都天府機場乘客機飛返香港。

註：

- 若團內任何人士於行程中確診時疫/傳染病，而被當地政府或地接社安排相關防疫措施，客人不得藉此要求退款或賠償，客人須自行負責因而產生的額外費用。
- 以上餐膳、交通、行程、酒店如遇節日、裝修、展覽會、客滿或特殊情況下，將以其他同級安排代替，而酒店更可能於其他城鎮之同級住宿取代，客人不得藉此要求退款或賠償。
- 領隊/導遊可按實際情況安排觀光時間。
- 酒店之星級間中會有升降，本單張所列酒店之星級以行程製作及刊印當日為準，本公司不會因酒店降級而作任何補償。
- 行程內之自費活動(如適用)會因參加人數不足、不適合的天氣或其他不能預計的因素而不能成行。
- 所有圖片只供參考。
- 所有行程安排均以中文版本為準。
- 報名前請細閱本社網站tcitravel.com內之最新版本之細則及責任條款。



早

Day 17

專列上

Day 18

酒店

午

專列上

-

晚

特色川菜風味

-