



銀髮優惠
高達港幣80

2026年6月6日出發適用

山川隔

8天

「峻峽宏壩峽江間」長江三峽(上水) — 長江探索號、武漢、神農架、金佛山、重慶8天

暢遊：武漢(黃鶴樓、江漢路步行街)、長江三峽(三峽截流紀念園、三峽工程博物館、三峽大壩升船機、官門山景區、金絲猴研究基地、神龍谷)、金佛山、重慶(大足寶頂山石刻、李子壩輕軌穿樓觀景平台、洪崖洞、千廝門大橋夜景、磁器口古鎮)

感受 • 完美時刻

自古以來，三峽就被喻為長江的珠冠。騷人墨客，無不濃墨重彩，狀而繪之。選乘「全新遊船—長江探索號」暢遊被大自然造就的「天然畫廊」，長江三峽，震懾於中國無可比擬的景色，壯觀宏偉。遊覽列入《世界遺產名錄》的神農架國家公園，地處湖北省西北部，相傳華夏始祖炎帝神農氏在此搭架採藥，親嘗百草而得名。

經濟客位:

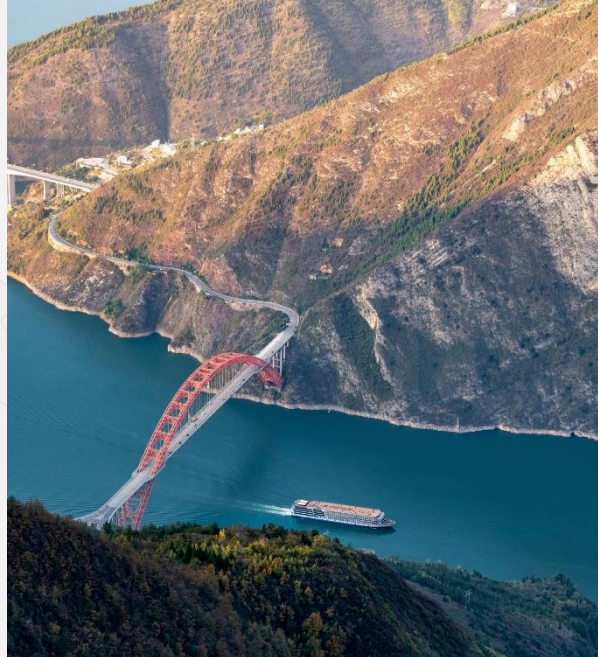
CYN08(ZL) [4/F-豪華套房]

團號：CYN08-A(ZL) [5/F-大使套房]

商務客位:

CYN08-J(ZL) [5/F-大使套房]

出發日期：2026年6月6日 (只辦一團)



📍 長江三峽

別樹一格

- 「長江探索號」每天上岸自選遊覽。推薦：三峽之顛高處飽覽三峽景色、三峽大壩世紀工程。
- 感受三峽垂直升船機，體驗乘百米「升船電梯」。升船電梯就像在40層樓的建築上安裝了一個巨型電梯，可以連同承船廂一併將船舶一次提升113米。整個提升過程約10分鐘，三峽升船機是名副其實的電梯過壩「快捷通道」。

優越居停

- 「長江探索號」在客用空間上從不吝嗇，1:50的乘客空間比處於全球領先地位。作為長江上唯一的全套房遊輪，每一間客房都配有私屬的露台，置身客房即可欣賞一線山色江景。
- 「長江探索號」的樓頂層陽光甲板，提供多個輕鬆愜意的空間使用場景，包括取名自酈道元《水經注》中「朝發白帝，暮到江陵，乘奔禦風」的觀景勝境『禦風閣』、仰望星空的『觀星台』和伴著長河落日用餐的『落日火鍋屋』。

美饌珍饈

- 長江探索號的專業廚師團隊可以滿足客人的特殊飲食需求，若想在自己的客房內無拘無束地享用美食，客人可以選擇長江探索號提供的24小時送餐服務。
- 貼心提供宵夜、每日酒吧早晨咖啡或茶、茶點，品味海上休閒時光。

📍 武漢、神農架

別樹一格

- 遊覽被稱為「天下絕景」的黃鶴樓，它與湖南岳陽樓、江西滕王閣合稱江南三大名樓，是中國國家旅遊勝地四十佳之一。
- 江漢路步行街，堪稱武漢「露天建築博物館」。歐陸風情老建築與潮流商舖共存而毫無違和感，1,600米長街踱步，從復古騎樓到現代建築，恍若百年時光穿梭。
- 遊覽以生態科普和科研為主的國家5A級景區—神農架官門山景區。這裡擁有豐富的自然景觀，包括獨特的峽谷、河流、瀑布和地質景觀。
- 參觀金絲猴研究基地，是國內少有的集金絲猴保護科研、自然教育於一體的多功能平台。

優越居停

- 武漢入住國際5星酒店 Fairmont Wuhan 或 The Westin Wuhan Hanyang 或同級，優越之選。

美饌珍饈

- 品嚐武漢風味，並於「湖濱客舍」黑珍珠餐廳享用晚餐，非凡體驗。

📍 重慶、金佛山、大足

別樹一格

- 深度暢遊《世界文化遺產》大足石刻，遊覽寶頂石刻，它代表中國宗教雕像藝術中的最高石刻水平，為世界八大石窟之一，體現了三種不同宗教的完美結合—佛教、道教和儒教，將三教合一融會貫通。
- 遊逛磁器口古鎮，它當年是熱鬧的水陸碼頭，踩踩青石板路，品嚐當地美食小吃，找個茶館坐坐，感受老重慶的風土人情。
- 遊覽重慶洪崖洞，它建於岩壁上的傳統木造樓房，設有餐廳、露天酒吧和手工藝品店。
- 金佛山風景區以其獨特的喀斯特地貌聞名，因獨特的地貌被列入世界自然遺產名錄。該景區因夕陽映照金山崖壁而得名，有「東方阿爾卑斯山」的美譽。主要景點包括古佛洞。

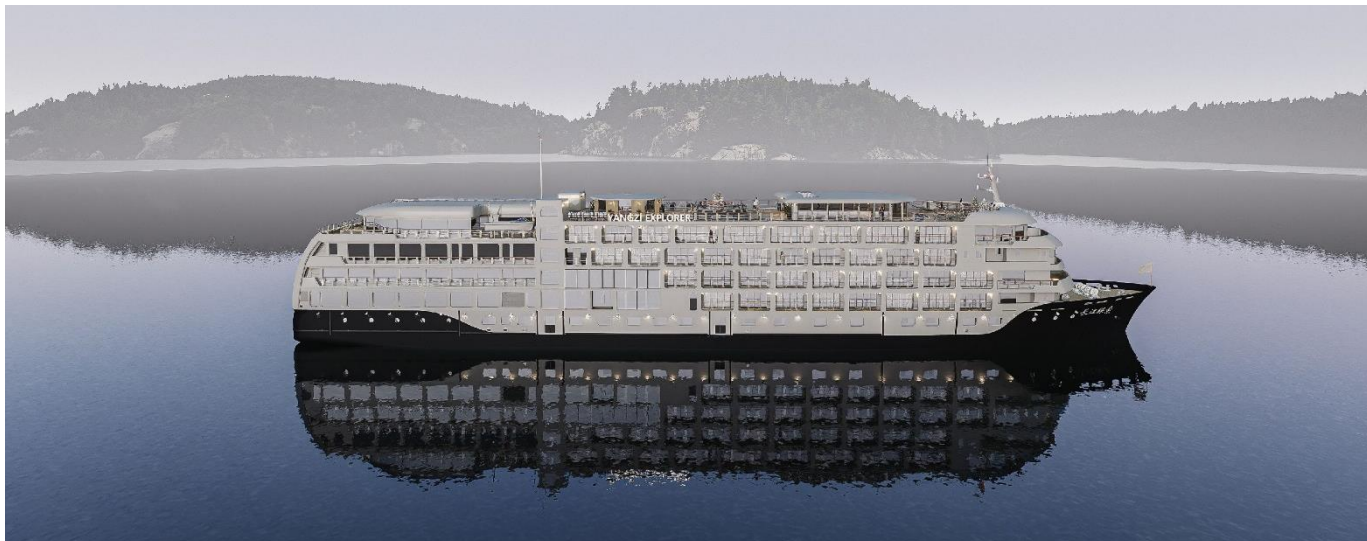
優越居停

- 重慶 Conrad Chongqing 或 The Lixury Hotel Chongqing, in The Unbound Collection by Hyatt 或同級，交通方便。

美饌珍饈

- 品嚐華禮宴和巴渝美宴，回味無窮。

長江探索號 (Yangzi Explorer) 簡介



長江探索號 (Yangzi Explorer) 簡介

遊輪系列：長江探索系列

滿載人數：148

總噸位(T)：7,389

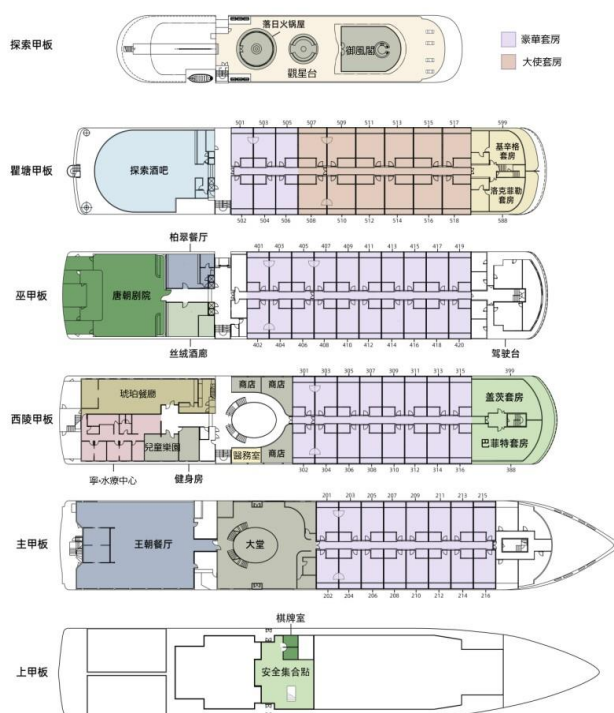
甲板層數：6

首航日期：2025

2025年，長江探索號將迎來全新的船體接替服役，由世界一流的內河船舶設計院和國際內裝設計師完成設計，是目前世界上能夠通航升船機的最大遊輪。新長江探索號在繼承原有格調和服務品質的基礎上，迎來新的蛻變，繼續引領長江遊輪的服務標準，重新定義長江奢華遊輪。新長江探索號遊輪擁有長江遊輪最大的基礎房型面積，全船僅74間套房，載客148位貴賓，是長江上載客量最小，人均空間最大(1:50)的豪華精品遊輪。罕見1:1的乘客服務比例，彰顯尊貴典範。長江探索深入當地生活、重視原生文化內涵、以更獨特的遊覽方式探索這片美麗的風景。並保留了獨特的人文理念，提供有溫度的、無微不至的服務，為您帶來無與倫比的奢華海上旅行體驗。

- 所有客房均擁有獨立的江景陽台
- 主要航行於宜昌與重慶之間的長江景觀的精華區域
- 另闢蹊徑，持續打造探索專屬、卓然不群的獨家上岸體驗
- 目前世界上最大的能夠通航升船機的遊輪
- 世界上第一艘依照三峽大壩升船機標準打造的遊輪，可在自己舒適的客房內體驗遊輪經過三峽大壩升船機，省去換乘的紛擾(升船機檢修期間除外)
- 四間風格各異的餐廳提供健康多元的美食體驗
- 寧SPA為您帶來獨特的江上療癒之旅
- 設施完備的健身房和劇院
- 探索酒吧由專業調酒師駐場服務
- 船員與遊客的比例接近1:1，與國際奢華遊輪相近的乘服比
- 駐船醫師提供24小時服務，守護健康

長江探索號樓層甲板圖



長江探索號 (Yangzi Explorer) 簡介 — 套房

長江探索號在客用空間上從不吝嗇，1:50 的乘客空間比處於全球領先地位。作為長江上唯一的全套房遊輪，每一間客房都配有私屬的露台，置身客房即可欣賞一線山色江景。

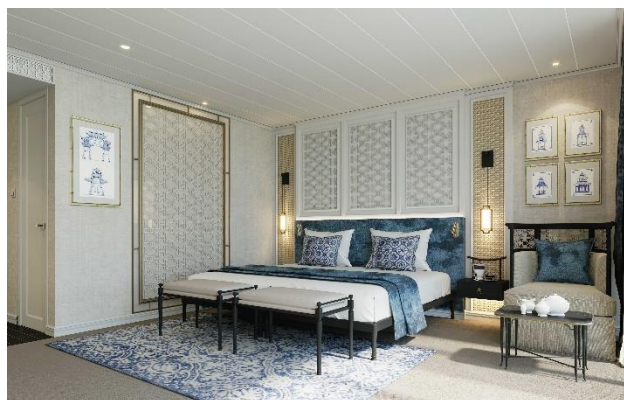
名人套房(89-105m²) - 配備私屬露台 - 共4間

名人套房擁有相互獨立的臥室和起居空間，配備了四柱雕花大床，寬大的衛生間和考究的盥洗備品。房間設計融合了東方美學與當代設計元素，私享的無敵270度江景露台讓旅途中稍縱即逝的美景不再錯過。名人套房的全方位禮遇包括絲絨酒廊的免費酒水和小吃、可在全船四間餐廳或在房內任選用餐、私人管家服務、全程單獨成團的私人岸上遊覽行程、套房內下午茶禮遇以及葡萄酒和不限量的時令鮮果。『蓋茲套房』和『巴菲特套房』是長江探索號上空間最大的客房，位於三層樓西陵甲板的船艙，面積達105平方米。『基辛格套房』和『洛克斐勒套房』位於五層瞿塘甲板的船艙，每間客房的面積達到89平方米，裝潢和陳設則復刻了原長江探索號同名套房，完美繼承了長江探索號30年的歷史與底蘊。



大使館套房(40m²) - 配備私屬露台 - 共12間

大使套房的得名源自於近年來有三十餘位在任駐華大使曾蒞臨長江探索號，並主動向其所在國推薦。大使套房位於五層瞿塘甲板，平方米的面積為您提供更寬敞的居住和活動空間。獨立的江景露台讓您不出房門便可領略長江的壯闊和綺麗。入住大使套房的貴賓可前往專屬的絲絨酒廊享用酒水和精緻小吃。



豪華套房(31m²) - 配備私屬露台 - 共58間

長江探索號的豪華套房擁有31平方公尺的寬敞空間，超過任何一艘長江遊船的基礎房型。每間客房都經過精心佈置，擁有獨立的私屬露台，可以足不出戶即可欣賞沿岸的無限風光，讓您的旅居生活更加從容、愜意和優雅。豪華套房分佈在主甲板、西陵甲板、巫甲板和瞿塘甲板。



長江探索號 (Yangzi Explorer) 簡介 — 餐飲

長江探索號的專業廚師團隊可以滿足客人的特殊飲食需求，若有需要，請事先告知我們。若想在自己的客房內無拘無束地享用美食，您可以選擇長江探索號提供的24小時送餐服務。

王朝餐廳

長江探索號擁有一支才華洋溢的廚師團隊，在地當季新鮮食材與世界風味在此碰撞，為您奉上一次饕餮之旅。

- 對全部探索貴賓開放，提供早午晚餐
- 早餐和午餐為自助餐形式，包含不限量汽水、咖啡和茶水
- 晚餐提供自助餐和零點菜單



琥珀餐廳

精心準備的菜單將經典美食與現代烹飪藝術融為一體，提供個人化服務，試圖讓您在長江探索號上的每一餐都美味可口且令人難忘。

- 僅限大使套房及名人套房貴賓開放，提供早午晚3餐
- 提供自助餐及零點菜單，用餐期間可免費享用無限量汽水、咖啡和茶水



落日火鍋餐屋

- 提供正宗傳統火鍋料理（午餐和晚餐）
- 對大使套房及名人套房貴賓免費開放
- 豪華套房貴賓可額外付費享用
- 用餐需提前預約



柏翠餐廳

- 主廚甄選品嚐菜單（午餐和晚餐）
- 此為額外付費餐廳，未包含在船票費用當中
- 名人套房貴賓每段航程可享一次免費用餐權益
- 用餐需提前預約



長江探索號 (Yangzi Explorer) 簡介 — 設施

長江探索號的頂層陽光甲板提供多個輕鬆愜意的空間使用場景，包括取名自酈道元《水經注》中「朝發白帝，暮到江陵，乘奔禦風」的觀景勝境『禦風閣』、仰望星空的『觀星台』和伴著長河落日用餐的『落日火鍋屋』。無論是日間與無邊峽江美景對話或是夜間在靜謐氛圍中仰望深邃的星空，都是向生命和自然致敬。

探索酒吧

『探索酒吧』將為您帶來一覽無餘的江景和無數個優雅迷人的夜晚。



唐朝劇院

『唐朝劇院』將帶來精彩演出和融合當地人文的體驗項目。



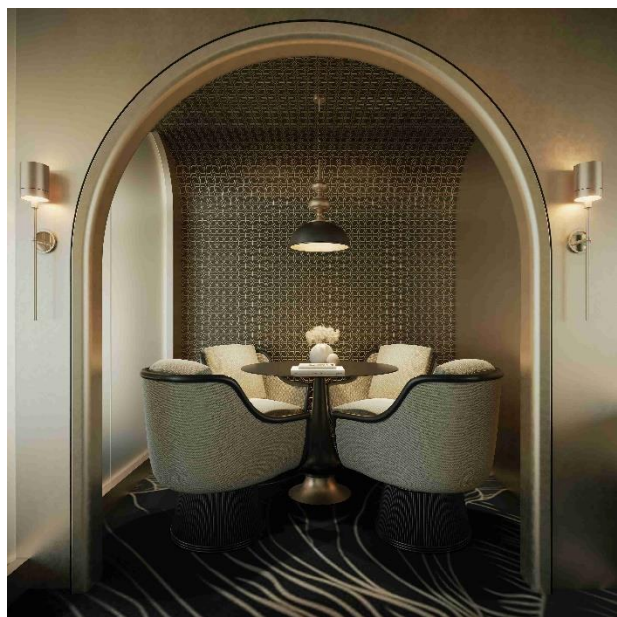
絲絨酒廊

『絲絨酒廊』為大使套房及名人套房提供專屬的鬆弛空間，全天提供酒水及小吃。



寧· SPA

『寧· SPA』擁有專業的物理治療師，運用傳統手法和技藝，為全身感官帶來闊別已久的輕鬆愉悅。這裡遠離塵囂，寧靜致遠，每一刻都是舒緩身心的煥新之旅。



旅遊誌趣

- 穿越原始森林金猴嶺瀑布和遊覽神農第一景：神農谷。
- 李子壩輕軌穿樓觀景平台的輕軌列車，從居民大樓中穿梭而過，這項設計不僅解決了城市空間的利用問題，也創造了一個令人驚嘆的視覺奇觀。
- 團費已包機場稅、燃油附加費、機場建設費及免收導遊、領隊、司機服務費。
- 歡迎朋友、公司及家庭獨立組團，可另選出發日期，敬請查詢。
- 因個人衛生及私隱關係，單人報名者必須繳付單人房附加費。

旅遊日誌

註1：長江三峽岸上觀光節目、航行路線、船上節目，一切安排最終均以船公司為準，敬請留意。

註2：根據季節、水位、天氣、航道、政府禁令、團隊所遇到等其他特殊情況，下列行程表的抵達時間、活動安排可能有相應調整，請以遊船每日發布的實際行程為準。

DAY 01 香港✈️武漢(黃鶴樓[含電瓶車]、江漢路步行街)

是日乘客機飛往湖北省省會武漢，抵達後前往黃鶴樓，黃鶴樓是武漢的地標性建築，位於長江岸邊，很多名人都在這裡留下了詩句名篇。黃鶴樓相傳建於三國年間，曾被毀多次，如今看到的是1985重建的。稍後遊逛江漢路步行街，是中國最長的步行街，全長1,600米，位於武漢漢口中心地帶，南起沿江大道，貫通中山大道、京漢大道，北至解放大道，是武漢著名的百年商業老街，也是「武漢二十世紀建築博物館」。遊覽完畢後前往酒店辦理入住手續。

⬇️下榻武漢 Fairmont Wuhan 或 The Westin Wuhan Hanyang 或同級。



Day 1

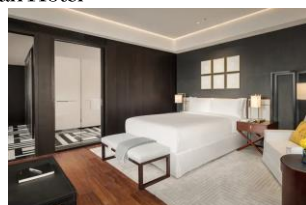
早 -
午 武漢風味(包間)
晚 「湖濱客舍」黑珍珠餐廳(包間)



Fairmont Wuhan Hotel



The Westin Wuhan Hanyang Hotel



DAY 02 武漢✈️宜昌(三門坪碼頭)✈️長江三峽之旅-宜昌半日遊：三峽大壩(三峽截流紀念園+三峽工程博物館)

早餐後乘坐動車(一等)前往宜昌三門坪碼頭上船，正式開始長江三峽之旅。

註：如未能購得一等座車票，則改購二等座車票，並退還票價差額。

長江三峽之旅-第1日(行程第2天)

14:00-17:00 參加宜昌半日遊【遊船安排】

三峽大壩VIP行程(三峽截流紀念園+三峽工程博物館)

17:30宜昌三門坪碼頭登船(市區至碼頭約1小時車程)

18:30-20:00 自助晚餐

21:00-22:00 遊輪安全說明會、船長歡迎酒會

(時間待定) 遊船通過三峽大壩升船機(升船機檢修和禁令期除外)

⬇️下榻長江探索號(豪華套房/大使套房)。



Day 2

酒店
長江魚風味(包間)
遊輪上



早
午
晚

DAY
03

長江三峽之旅(遊船通過三峽大壩升船機、神農架官門山景區、金絲猴研究基地、神農谷)

早上感受三峽垂直升船機，體驗乘百米「升船電梯」。三峽升船機被譽為三峽工程最後的謎底，當它向世界揭開其神秘面紗後，許多外國專家都感歎中國人又完成了一項不可能完成的任務。三峽升船機就像在40層樓的建築上安裝了一個巨型電梯，可以連同承船廂一起將船舶一次提升113米，最大提升重量15,500噸，相當於同時提升20萬人。整個提升過程約10分鐘，船舶通過三峽升船機過壩只需要40分鐘，相比於以前翻壩公路所需一整天、五級船閘所需的4小時，三峽升船機是名副其實的電梯過壩「快捷通道」。稍後前往神農架的官門山景區，官門山位於神農架省級旅遊度假區木魚鎮官門山，屬於神農架國家自然保護區和神農架國家地質公園範圍。官門山景區由兩條道路一條河流貫穿始終，河兩側山峰林立，林木蔥鬱，河內流水潺潺、終年不斷。沿線有特色的神農架群地質剖面、古老的疊層石、秀美的龍頭寨、奇特的地下暗河等自然景觀。而神農架金絲猴研究基地是一個集金絲猴保護、科研和自然教育為一體的多功能平台，始建於2006年。該基地主要用於研究和保護生活在神農架地區的川金絲猴，並已在增加金絲猴數量和棲息地面積方面取得顯著成效。繼而穿越原始森林金猴嶺瀑布和遊覽神農第一景—神農谷。

下榻長江探索號(豪華套房/大使套房)。

長江三峽之旅-第2日(行程第3天)

06:30-07:30 早茶、咖啡

07:00-07:30 太極晨練

07:30-09:00 自助早餐

今日上岸遊覽：世界自然遺產及雙國寶~神農架核心景區
深度一日遊

09:30-11:00 官門山景區

12:00-13:00 神農架神農酒店自助午餐(或同級餐廳)

13:00-13:30 神農酒店前往神農架核心景區神農頂

13:30-17:00 探訪神農架野生金絲猴研究基地-大龍潭+穿越原始森林金猴嶺瀑布+神農谷

17:00-19:00 神農架前往興山碼頭

19:00-20:30 自助晚餐

21:00-23:00 樂隊現場表演

22:00-23:00 夜宵遊輪行經西陵峽西段

DAY
04

長江三峽之旅(巫峽、瞿塘峽)、岸上遊覽(3選1):

A線：國家重點文物保護單位詩城奉節白帝城

B線：三峽徒步經典線路之瞿塘峽詩意棧道輕徒步

C線：三峽之巔

遊船繼續經過三峽中以怪石奇峰、幽深秀麗聞名的巫峽，體會「曾經滄海難為水，除卻巫山不是雲」的意境，全長約45公里，是三峽中最可觀的一段，宛如一條迂迴曲折的畫廊。及後遊船再經夔門進入雄偉險峻的瞿塘峽，全長8公里，是三峽中最短的一個峽，但它卻以最狹窄、最險峻、景色最為壯觀雄偉而著稱。

下榻長江探索號(豪華套房/大使套房)。

長江三峽之旅-第3日(行程第4天)

06:30-07:30 早茶、咖啡

07:00-07:30 太極晨練

07:30-09:00 自助早餐

09:00-10:15 船過巫峽

11:30-12:00 船過瞿塘峽

12:00-13:00 自助午餐

14:00-17:00 岸上遊覽(3選1)

A線：國家重點文物保護單位詩城奉節白帝城

B線：三峽徒步經典線路之瞿塘峽詩意棧道輕徒步

C線：三峽之巔

18:30-19:30 自助晚餐

21:00-23:00 樂隊現場表演

22:00-23:00 夜宵

DAY
05

長江三峽之旅岸上遊覽(3選1)

A線：石寶寨(遊覽時間2小時)

B線：西沱古鎮

C線：皇華島遺址

早上享用早餐後於岸上遊覽(3選1)。隨後再於船上享用下午茶+樂隊現場表演。晚上欣賞船員文藝表演。

下榻長江探索號(豪華套房/大使套房)。

長江三峽之旅-第4日(行程第5天)

06:30-07:30 早茶、咖啡、太極晨練

07:00-07:30 太極晨練

07:30-09:00 自助早餐

08:30-12:00 岸上遊覽(3選1)

A線：石寶寨(遊覽時間2小時)

B線：西沱古鎮

C線：皇華島遺址



Day 3

早 遊輪上

午 遊輪上

晚 遊輪上

Day 4

遊輪上

遊輪上

遊輪上

Day 5

遊輪上

遊輪上

遊輪上

12:00-13:30 自助午餐
 16:00-17:00 下午茶+樂隊現場表演
 18:30-20:00 晚餐-中西式點餐
 20:30-21:30 船員文藝表演
 21:00-23:00 樂隊現場表演
 22:00-23:00 夜宵

The Luxury Hotel Chongqing, in The Unbound Collection by Hyatt



DAY
06

三峽 重慶 金佛山景區([含環保車、往返索道、山頂中轉車]、古佛洞) 重慶(長嘉匯觀兩江交匯、遠眺朝天揚帆)

早上享用早餐後於重慶港離船。繼而前往金佛山景區，它既是世界自然遺產，亦是中國國家5A景區。金佛山每當夏秋晚晴，落日把山崖映染得金碧輝煌，就像一尊尊金身大佛閃射出萬道霞光，景色非常壯觀。而古佛洞位於金佛山頂部位置，有上下兩層洞穴，上層長1,072米，面積4.6萬平方米，下層狹窄曲折，有8條支洞呈網狀結構，總長1,112米，其地勢之高，地質之古老堪稱全國之最。及後瀏覽長嘉匯觀兩江交匯，長嘉匯位於長江與嘉陵江交匯處，兩江的獨特景致一覽無遺。繼而遠眺朝天揚帆，朝天門位於嘉陵江和長江的交匯處，便組成了「船頭」的位置，結合風帆形狀的八棟塔樓，因此重慶來福士廣場有「朝天揚帆」之意。

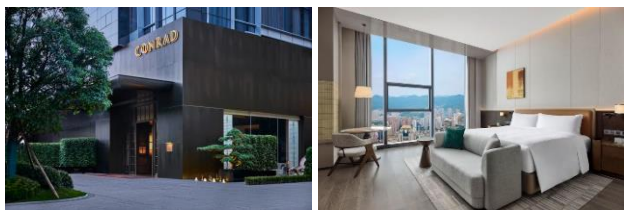
墾下榻重慶康萊德酒店(Conrad Chongqing) 或 麗思瑞凱悅臻選酒店(The Lixury Hotel Chongqing, in The Unbound Collection by Hyatt) 或同級。

長江三峽之旅-第5日(行程第6天)

06:30-07:30 早茶、咖啡
 07:00-08:00 自助早餐
 08:30 重慶港離船



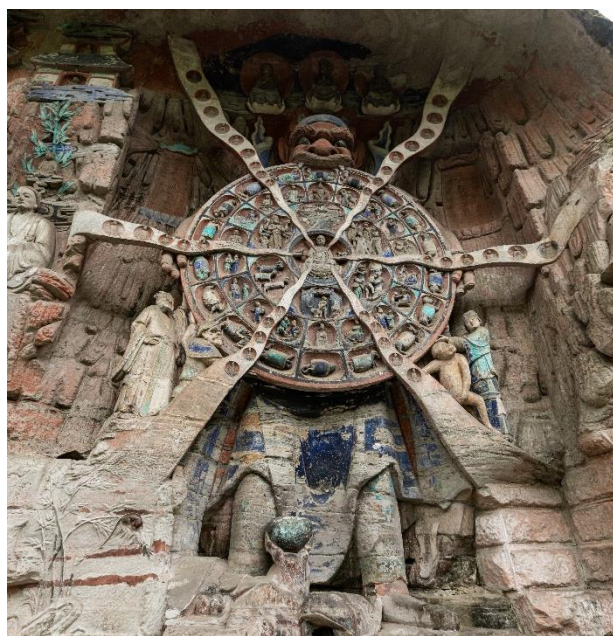
Conrad Chongqing



DAY
07

重慶(大足寶頂山石刻[含景區中轉車]、磁器口古鎮、洪崖洞、千廡門大橋夜景)

到達重慶碼頭後離船，前往大足寶頂山石刻，是中國晚期石窟藝術的代表作品，和雲崗石窟、龍門石窟、莫高窟並駕齊驅，是世界八大石窟之一；景區共有70多處石刻群，共計10多尊的雕像，其中以北山、寶頂山、南山、石篆山、石門山五處最為著名和集中，並有6處為全國重點文物保護單位，於1999年被聯合國教科文組織列入《世界文化遺產》。寶頂山摩崖造像始鑿於南宋年間，四周2.5千米內山岩上遍刻佛像，巨型雕刻360餘幅，以六道輪迴、廣大寶樓閣、華嚴三聖像、千手觀音像等最為著名。後再參觀被譽為「一條石板路，千年磁器口」的磁器口古鎮，鎮內有多家茶館、小吃，手信擺賣，各有特色。及後瀏覽洪崖洞，以具有巴渝傳統建築特色的「吊腳樓」為主體的風貌，依山就勢，沿江而建，是逛山城老街、觀賞兩江風光、品嚐當地美食的好去處。遊覽完畢後前往千廡門大橋，它連接了重慶市渝中區與江北區，橫跨了嘉陵江，位於洪崖洞旁邊，可以直接從大橋走到洪崖洞的樓頂，在嘉陵江大橋上拍攝洪崖洞是不錯的位置，建議可以把大橋和洪崖洞連起來一起遊玩。晚上的千廡門大橋夜色璀璨，燈火通明，橫跨在嘉陵江之上，像一條紅色長龍一樣。墾下榻重慶康萊德酒店(Conrad Chongqing) 或 麗思瑞凱悅臻選酒店(The Lixury Hotel Chongqing, in The Unbound Collection by Hyatt) 或同級。



Day 6

遊輪上

南川風味(包間)

巴渝美宴(包間)

Day 7

酒店

大足風味(包間)

華禮宴



早

午

晚



DAY
08

重慶(李子壩輕軌穿樓) ✈ 香港

李子壩位於長江沿岸，以其標誌性的李子壩輕軌站而聞名。在這裡，重慶軌道(地鐵)穿過一棟住宅樓，這是一個令人驚嘆的工程壯舉，也是熱門的旅遊景點。最後於指定時間前往機場乘客機返港。

註：

- 若團內任何人士於行程中確診時疫/傳染病，而被當地政府或地接社安排相關防疫措施，客人不得藉此要求退款或賠償，客人須自行負責因而產生的額外費用。
- 以上餐膳、交通、行程、酒店如遇節日、裝修、展覽會、客滿或特殊情況下，將以其他同級安排代替，而酒店更可能於其他城鎮之同級住宿取代，客人不得藉此要求退款或賠償。
- 行程內容上的執行，可能因特殊情況下之安排而有所改動或增減，客人不得藉此要求退款或賠償。
- 領隊及導遊可按實際情況安排觀光時間，客人不得藉此要求賠償。
- 酒店之星級間中會有升降，本單張所列酒店之星級以行程製作及刊印當日為準，本公司不會因酒店降級而作任何補償。
- 行程內之自費活動(如適用)會因參加人數不足、不適合的天氣或其他不能預計的因素而不能成行。
- 所有圖片只供參考。
- 報名前請細閱本社網站tcitravel.com內之最新版本的細則及責任條款。



早
午
晚

Day 8

酒店

渝菜風味(包間)

-