



2026年1月1日後出發適用

小國懋

6天

「經幡漫卷梵音長」不丹6天

暢遊：帕羅、廷布、普納卡

團號：SBB06(ZL) - 經濟客位
SBB06-J(ZL) - 商務客位

感受 ● 完美時刻

不丹，蟄臥於雲深之處的梵音淨土，彷彿一塊被時光遺落的璞玉。其山河間流淌著的，是未被塵囂沾染的晶瑩初雪，滌盡凡俗，只餘天地間最純粹的寧靜與安然。





別樹一格

精選豐富多元的旅遊體驗



虎穴寺

特別安排騎馬登上半山處，再健行往虎穴修道院，沿途可欣賞溪谷的優美景致。這座世界十大寺廟之一的虎穴寺，懸空於帕羅峽谷700多米的懸崖峭壁之上，是不丹國內最神聖的地方之一。



傳統服裝體驗

不丹男性民族服飾是及膝的連身短袍，束上腰帶 (Gho)，而女性服飾是由長裙、短外套和腰帶組成 (Kira)。安排傳統服裝體驗，穿上不丹民族服拍照留念。



壇城沙畫

是藏傳佛教的一種藝術與修行方式，使用彩色的沙子在平面上堆砌出精緻的「壇城」(曼荼羅)圖案。行程安排壇城沙畫工作坊，可觀摩專業沙畫師製作沙畫過程，親手DIY屬於自己的作品。

帕羅宗

政治、宗教中心帕羅宗，即電影《小活佛》的拍攝地，其建築設計仿如雄偉的城堡。該地也就是劉嘉玲和梁朝偉舉行婚禮之地。

河畔午餐 農舍風味 酒店晚餐

普納卡河畔午餐，在寧靜的河畔享受野餐，欣賞普納卡宗及山谷的美景；於群山環抱的農舍裡，與當地人共享一桌暖心幸福的不丹滋味餐。另每晚均安排於入住酒店享用晚餐，體驗更舒適優越。

貼心行程安排

全程由專業領隊及導遊帶領，團費已包簽證費、機場稅、燃油附加費、機場建設費及免收導遊、領隊、司機服務費，讓您安心享受每一刻旅程。

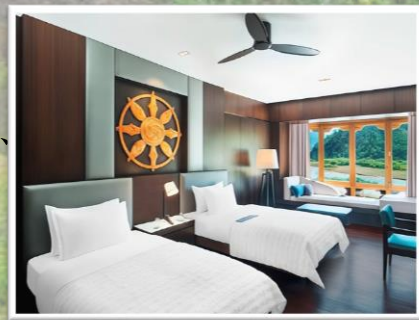


帕羅 Le Meridien Paro, Riverfront (5星)



4晚5星級酒店

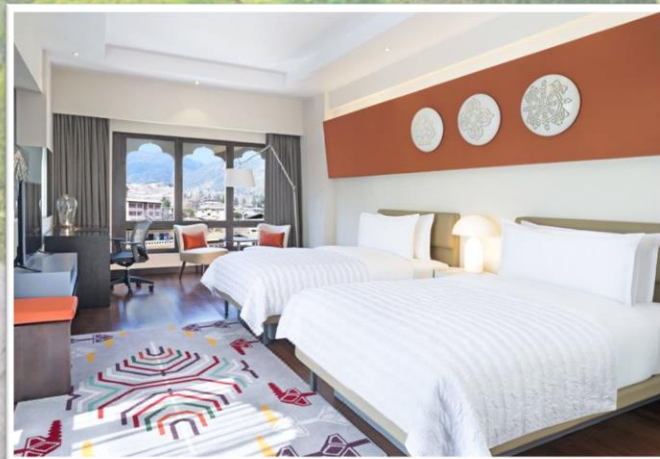
享受各具特色風格設施，能享受到豪華舒適的住宿環境，包括精緻的設施、高品質的服務，讓旅程更完美。



優越居停



廷布 Le Meridien Thimphu (5星)



普納卡 Zhingkhram Resort

坐落於山谷上方的一座小山上，為所有訪客提供普那卡谷壯麗的景觀，以及歷史悠久的普那卡宗 (Punakha Dzong) 的宏偉景色。



旅遊誌趣

- 可選乘商務客位來回香港/帕羅(適用於SBB06-J(ZL))。
- 2人可成行，由不丹當地中文導遊接待；10人以下須合併出發。10人或以上安排香港領隊隨團出發。
- 乘不丹航空公司客機來回香港/不丹，省時、快捷。
- 團費已包括不丹簽證，行程安排各種精采活動及觀光行程，感受幸福王國的特色景點。
- 細意安排電話數據卡。

- 團費已包機場稅、燃油附加費、機場建設費及免收導遊、領隊、司機服務費。
- 歡迎親友、公司及家庭獨立組團，可另選出發日期，敬請查詢。
- 因個人衛生及私隱關係，單人報名者必須繳付單人房附加費。

旅遊日誌

DAY 01 香港✈️不丹—帕羅🚗廷布(廷布大佛、廷布市集)
Hong Kong✈️Bhutan-Paro🚗Thimphu (Buddha Dordema, Thimphu Shopping Street)

乘不丹航空客機直航不丹帕羅。帕羅機場是不丹唯一一座國際機場，離帕羅市中心約6公里，位於帕羅河岸邊的深谷中，是世界上少數幾個高海拔國際機場。

辦理完入境手續和行李提取後，乘車前往不丹的首都廷布，它也是政府、宗教和商業中心，這座獨特的城市將現代發展與古老傳統非凡地融合在一起。廷布人口約九萬，可能仍是世界上唯一沒有交通信號燈的首都。

前往山頂參觀廷布大佛，將途經一所由西藏聖者所建的達秋寺(Tachog Lhakhang)，當地人相信在寺廟外的鐵橋走一回，就能夠消除一年的業障。山頂上的大佛，為世界最大尊的佛像之一，內裡還有十萬尊小佛像。

傍晚在廷布主街和市場區漫步探索。同時參觀當地手工藝品集市，欣賞不丹精美傳統藝術的典範。在這裡您可以購買到手織紡織品、唐卡、面具、陶器、石刻和木雕、珠寶以及用當地材料製成的有趣物品。

🏠 下榻5星Le Meridien Thimphu 或 Yarkay Thimphu 或同級。



DAY 02

廷布(西姆托卡宗[入內參觀]、國王紀念佛塔、扎西卻宗[入內參觀]、塔金保護區、製作個人化郵票)
Thimphu (Simtokha Dzong, National Memorial Chorten, Tashichho Dzong, Takin Reserve, Personalized Stamp)

到訪建於1627年的西姆托卡宗，是不丹最古老的堡壘，氛圍寧靜祥和，在這裡可接受常住僧人的加持與祝福。隨後參觀國王紀念佛塔，人們持續繞塔轉經，低聲念誦真言。建造這一地標是不丹第三任國王吉格梅·多爾吉·旺楚克陛下（「現代不丹之父」）的意願，他希望建立一座象徵世界和平與繁榮的紀念碑。午餐後參觀扎西卻宗，這座宏偉的堡壘/寺院內設有秘書處大樓、國王陛下的寶殿以及各種政府辦公室，它也是基堪布和中央僧團的夏宮。遊畢轉往塔金保護區，尋覓不丹國一神秘的塔金，以其獨特的似羊似牛的外形而聞名。不丹有「集郵天堂」美名，售賣郵票亦成為了賺取外匯的來源，其郵票以精美的創意吸引各路收藏家，團員可製作獨一無二的個人化郵票。

🏠 下榻5星Le Meridien Thimphu 或 Yarkay Thimphu 或同級。



DAY 03

廷布🚗普納卡(多楚拉山口、普納卡宗[入內參觀]、切米拉康[入內參觀]、普納卡懸索橋)
Thimphu🚗Punakha (Dochula Pass, Punakha Dzong, Chimi Lhakhang, Punakha Suspension Bridge)

早餐後，驅車經多楚拉山口(海拔3,080米)前往普納卡。不丹的山口常以大型佛塔和經幡為標誌，晴朗時日可在多楚拉山口觀賞喜馬拉雅東部山脈的絕美雪峰景致。參觀普那卡宗，這座建於兩河交匯處的宏偉建築。這裡曾是1955年前不丹的首都，至今仍是僧團的冬季住所。午後探訪切米拉康，這座位於谷地中央山丘上的寺廟又稱「求子廟」，相傳不孕夫婦在此祈福後多能如願得子。穿過稻田行至帕納村落(意為「田野」)，寺廟周邊的村莊漫步，貼近當地村民的日常生活。

🏠 下榻Zhingkhram Resort或Dhensa Boutique Resort 或同級。



Day 1

早

-

午

-

晚

酒店

Day 2

酒店

當地餐廳

酒店

Day 3

酒店

普納卡河畔野餐

酒店



DAY
04

普納卡 帕羅 (塔宗[入內參觀]、帕羅宗[入內參觀])
Punakha Paro (Ta Dzong, Rinpung Dzong)

驅車前往帕羅。參觀塔宗—最初作為瞭望塔建造，現設有國家博物館。館內豐富藏品包括古代唐卡、紡織品、武器盔甲、生活用具以及大量自然與歷史文物。

緊接著沿步道下行參觀仁蓬宗（帕羅宗），意為「珠寶堆砌的堡壘」，擁有悠久輝煌的歷史。內院木廊牆壁繪有精美的佛教典故壁畫：四友圖、長壽老人圖、生命之輪、米拉日巴生平場景、須彌山及其他宇宙曼荼羅。它是電影《小活佛》的拍攝地，也是劉嘉玲和梁朝偉舉行婚禮之地。

下榻5星 Le Meridien Paro, Riverfront 或 Dawa at Hilltop 或同級。



DAY
05

帕羅 (傳統服裝體驗) 虎穴修道院 (健行之旅、入內參觀)
Paro (National Dress Experience) Taksang Monastery

不丹男性民族服飾是及膝的連身短袍，束上腰帶 (Gho)，而女性服飾是由長裙、短外套和腰帶組成 (Kira)。安排傳統服裝體驗，穿上不丹民族服拍照留念。

位於羅溪谷900米高懸崖峭壁上的山洞，建有一座名為塔桑寺的寺廟，它又名「虎穴寺」，建於1692年，是喜瑪拉雅山區最

享負盛名的朝聖地，被稱「世界十大超級寺廟」之一。「虎穴」名稱源於8世紀，傳說有魔類作怪殘害生靈，蓮花生大師以神通化身金剛多羅形象，騎在一雌虎背上降臨，成功將其降服，自此成為佛教之地。寺廟居高在帕羅山谷上空，穿過美麗的松樹林，許多裝飾有梵文的祈福咒語，高綁在長滿青苔的樹木上和風馬旗的祈禱標誌。特別安排騎馬登上半山處，及後可選擇由導遊帶領下步行穿過樹林，循著小徑步行前往虎穴修道院。(從半山步行前往虎穴修道院單程約需2小時；來回約4至5小時；健行前，可依個人身體狀況考慮是否完成全程。)

下榻5星 Le Meridien Paro, Riverfront 或 Dawa at Hilltop 或同級。

DAY
06

帕羅 (自由活動、壇城沙畫工作坊) 香港
Paro (Free at Leisure, Sand Mandala Work Shop) Hong Kong

壇城沙畫是藏傳佛教的一種藝術與修行方式，使用彩色的沙子在平面上堆砌出精緻的「壇城」（曼荼羅）圖案。行程安排壇城沙畫工作坊，可觀摩專業沙畫師製作沙畫過程，您更可親手DIY您的作品。於指定時間前往帕羅機場乘機直航返港。

如欲體驗奢華五星級住宿，敬請向本社職員查詢：

酒店	房型	附加費(雙人入住/每人每晚)
Punakha COMO Uma	Valley View	\$5,000起
Punakha Pemako	Luxury Tented Villa	\$6,500起
Paro Zhiwaling Heritage	Junior Suite	\$2,500起
Paro Six Senses	Lodge Suite	\$8,000起



註：

- 若團內任何人士於行程中確診時疫/傳染病，而被當地政府或地接社安排相關防疫措施，客人不得藉此要求退款或賠償，客人須自行負責因而產生的額外費用。
- 以上餐膳、交通、行程、酒店如遇節日、裝修、展覽會、客滿或特殊情況下，將以其他安排代替，而酒店更可能於其他城鎮之同級住宿取代，客人不得藉此要求退款或賠償。
- 酒店之星級間中會有升降，本單張所列酒店之星級以行程製作及刊印當日為準，本公司不會因酒店降級而作任何補償。
- 行程內之自費活動（如適用）會因參加人數不足、不適合的天氣或其他不能預計的因素而不能成行。
- 領隊及導遊可按實際情況安排觀光時間，客人不得藉此要求賠償。
- 所有圖片只供參考。
- 所有行程安排均以中文版本為準。
- 報名前請細閱本社網站tcitravel.com內之最新版本的細則及責任條款。



早
午
晚

Day 4

酒店
當地餐廳
酒店

Day 5

酒店
不丹農舍風味
酒店

Day 6

酒店
當地餐廳

-