



%

銀髮優惠  
高達港幣250

2026年3月10日後出發適用

# 藏密法

15天

## 「高原花綻古剎謐」春日限定—青藏火車(2人1廂) 西藏桃花、成都號、貴州、四川閬中古城15天

暢遊：西寧(東關清真大寺、藏文化博物館、唐道.637)、拉薩(布達拉宮、八廓街、大昭寺、色拉寺)、羊卓雍措、巴松措(嘎啦桃花村、眺望佛掌沙丘、兩江匯流觀景台)、林芝(雅魯藏布大峽谷、索松村)、成都(東郊記憶、三星堆、遺址人民公園、廣元(劍門關風景區、翠雲郎、皇澤寺)、閬中(閬中古城)、貴州(鎮遠古城、青龍洞、西江千戶苗寨)、重慶(李子壩輕軌穿樓觀景平台、磁器口古鎮、長嘉匯觀兩江交匯、彈子石老街、重慶千廝門夜景)

### 感受●完美時刻

這是一趟讓您體驗兩種不同觀光列車的陸上移動之旅。登上成都號，穿梭四川與貴州之間欣賞美麗景色；貴州有著多元民族文化，西江千戶苗寨滿載獨特的苗疆風情；體驗經典青藏鐵路之旅，深入西藏青藏高原，沿途風光明媚，讓人驚嘆。每年春天，位於西藏藏東的桃花開滿波密至林芝的河谷地帶，兩岸野生桃花在山下、田間、路邊、山中肆意綻放。

團號：CTR15(ZL)「悠然居」-經濟客位  
CTR15-A(ZL)「詩意居」-經濟客位  
CTR15-J(ZL)「詩意居」-商務客位

出發日期：2026年3月29日(只辦一團)



## ★ 西藏 (拉薩、林芝)

### 別樹一格

- 從第3天拉薩開始至第8天，特別安排隨團醫護人員照顧，讓客人旅途中更安心。
- 前往林芝嘎拉桃花村，參與一年一度的旅遊盛典—林芝桃花節，每逢春天桃花盛開，野生桃花林綿延百里，被稱之為林芝「桃花第一村」。
- 「索松桃花村」位於雅魯藏布江畔的一處半山腰，每年桃花進入盛放期，吸引遊客前來觀賞及拍攝。
- 被《中國國家地理》雜誌評為中國最美峽谷雅魯藏布大峽谷，遠眺南迦巴瓦峰。
- 參觀西藏地區《世界文化遺產》，現存最大、最完整的宮堡式建築群—布達拉宮。整座宮殿依山而建，是藏人心中的聖地，一生必到的地方。

### 優越居停

- 保證3晚入住西藏國際5星The St. Regis Lhasa Resort(拉薩瑞吉度假酒店)，絕無同級。酒吧大露台位於高層位置，可獵影布達拉宮，同時配有中餐廳、藏餐廳、茶室、紅酒屋及SPA水療中心等，步行至旅遊區八廓街、布達拉宮只需15分鐘。感受傳統藏族哈達歡迎儀式，酒店大堂放置了不少裝飾品，每件裝飾品都滲透著當地濃厚文化。房間內更提供免費氧氣機。
- 入住2晚林芝國際5星 Hilton Linzhi Resort，方便是日遊覽林芝桃花村。酒店融合中式建築風格和現代奢華，別具特色。

### 美饌珍饈

- 品嚐粵菜風味、野生菌風味、巴河魚風味、石鍋雞風味，大飽口福。

## ★ 青海(西寧)、重慶

### 別樹一格

- 悉心安排青藏鐵路從西寧至拉薩，攀過崑崙山抵達柴達木盆地格爾木，穿越可可西里，途經風火山、唐古拉山，讓乘客能欣賞更多漂亮風景。
- 細意安排青藏鐵路—提升至軟臥車廂(2人1廂)，空間相對寬敞且提供較高的私密性，舒適自在。
- 細意安排先飛往西寧，再坐青藏鐵路到拉薩，讓客人能慢慢適應高原環境。
- 參觀在青海省內規模最大，歷史悠久，保存最完整伊斯蘭教色彩的古代建築—西寧東關清真大寺。
- 於西寧藏文化博物館—南館，觀賞《中國藏族文化藝術彩繪大觀》，它是全世界最長的唐卡巨作。
- 重慶李子壩輕軌穿樓觀景平台，近距離觀賞和拍攝輕軌從居民樓中穿梭而過的獨特景觀，該景觀因其創新設計和視覺奇觀而聞名。

### 優越居停

- 入住西寧市第一家國際5星品牌酒店 Sofitel Xining 或同級，地處海湖新區中心；房間設計融合了中國東方文化與特色法國生活藝術元素，豪華之選。
- 重慶入住國際5星酒店 Conrad Chongqing 或同級，交通方便。

### 美饌珍饈

- 品嚐手抓肉風味、重慶歡送晚宴，大快朵頤。

## ★ 四川(廣元、閬中、成都)、貴州(凱里、鎮遠)

### 別樹一格

- 暢遊全世界最大的苗族聚居村寨—西江千戶苗寨，由十餘個依山而建的自然村寨相連而成；寨內層層疊疊順山勢而建的吊腳樓，見證歷史的七座風雨橋。
- 遊逛被定為國家歷史文化名城—鎮遠古城，擁有二千多年歷史，是國家5A級旅遊景區。
- 遊覽歷史上非常知名的關隘—廣元劍門關風景區，由於地勢險要，易守難攻，在軍事上有著重要地位。
- 遊覽中國四大古城之一的閬中古城，它是國家5A級旅遊景區，千年古縣，中國春節文化之鄉，並參觀張飛廟、貢院和文廟。

### 優越居停

- 入住3晚熊貓專列·成都號，遊走於四川與貴州之間，盡享兩省風光。
- 入住成都 Fairmont Chengdu Hotel 或同級。酒店傳承加拿大百年奢華酒店品質，現代時尚的設計風格與行雲流水的山水蜀綉完美融合。

### 美饌珍饈

- 品嚐川香風味餐、豆腐宴、廣元風味、閬中風味、鎮遠風味、苗族歡迎宴、苗家酸湯魚風味，以味蕾體驗不同地方特色。

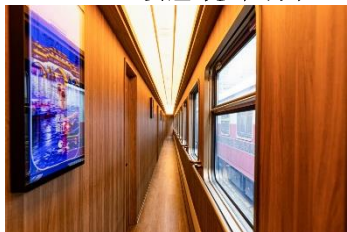
## 臥車車廂

第1號車廂 發電車	第2號車廂 露營車	第3-8號車廂 悠然居 (客房)	第9號車廂 (廚房車)	第10號車廂 錦食薈全熊貓餐廳 (餐車)	第11號車廂 樂府廳 (客廳車)	第12-17號車廂 詩意居 (客房)	第18號車廂 流雲閣 (娛樂車)
--------------	--------------	---------------------	----------------	----------------------------	---------------------	-----------------------	---------------------

- 「熊貓專列·成都號」全列車編組18節，定員108人，擁有軟臥載客車、多功能車、餐車、宿營車、發電車等多種車型，以滿足不同遊客的需求。
- 專列配備6位度假大使、12位列車管家、2位慈正醫護人員、6位專業地接導遊、6位美食餐廳廚師、約50位後勤保障團隊，以高星級酒店標準為遊客提供24小時高品質服務。

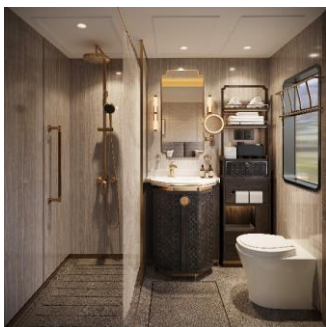
## 悠然居 (五包車)

- 房間面積8㎡
- 五包車意思是一節火車內有5間房，整趟車有6節，均為雙床客房
- 鋪位尺寸約750mm\*2,000mm
- 客房均配備
  - 獨立衛浴、乾濕分離的衛浴衛生間
  - KOHLER 科勒淋浴花灑
  - TOTO電動馬桶蓋
  - 獨立冰箱
  - 專屬掛衣區
  - 洗護用品
  - 風筒
  - 智能家居系統 (智能語音呼叫系統)
  - 設置兩張單人床，滿足日間休閒社交、夜間舒適安睡等多種需求。



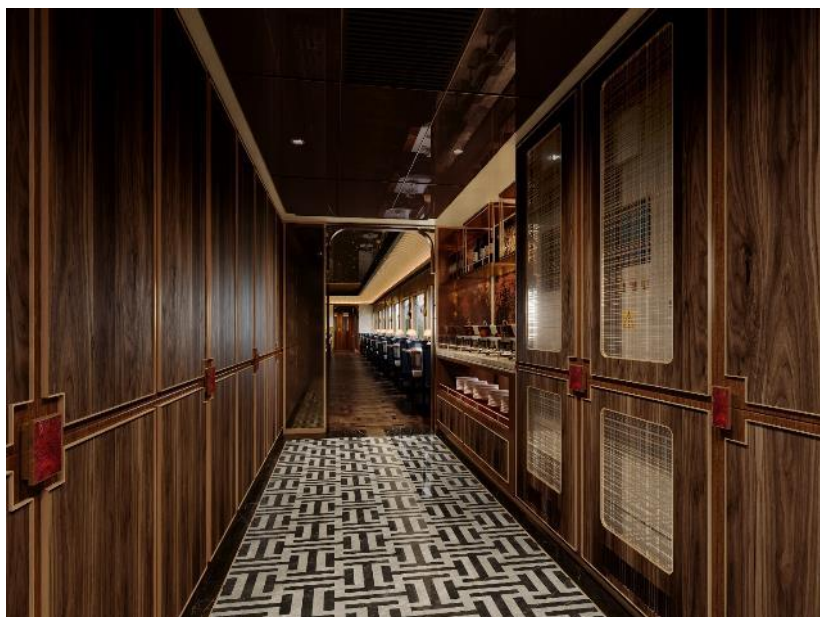
## 詩意居 (四包車)

- 房間面積10㎡
- 四包車意思是一節火車內有4間房，整趟車有5節雙床 (鋪位約750mm\*2,000mm) 和1節大床房 (1,800mm\*1,930mm)
- 客房均配備
  - 獨立衛浴、乾濕分離的衛浴衛生間
  - KOHLER 科勒淋浴花灑
  - TOTO電動馬桶蓋
  - 獨立冰箱
  - 專屬掛衣區
  - 洗護用品
  - 風筒
  - 智能家居系統 (智能語音呼叫系統)
  - 另外四包車包廂內設置單人沙發可擴展為單人床 (展開尺寸約700mm\*1,750mm)，提供日間夜間雙模式應用，滿足日間休閒社交、夜間舒適安睡、親子家庭加床等多種需求。



### 金熊貓餐廳（餐車）

- 金熊貓餐廳（餐車）：享受蓉城生活，邂逅東方美學。將大自然裡的純粹與鬆弛感融入其中，讓傳統與現代交織，塑造獨特天府氣質，打造流動的「川菜博物館」。
- 一廚一餐、舒適用餐、超大景觀窗，餐廳共設置18張餐桌，四人座與雙人座各9張，一次可容納54人同時用餐，致力於打造薈萃川材、川作、川味的高品質美食生活空間，在這裡與家人朋友共享美食盛宴。



### 樂府廳（客廳車）

- 樂府廳（客廳車）：全開放多功能休閒空間，運用竹編、竹木結構、銀杏等四川傳統文化元素，以「竹文化」為主題建構文化展陳、咖啡休閒、音樂酒吧、觀影娛樂、火車小劇場等可變應用場景。
- 以古樸的天府文化和現代的設計理念完美融合的樂府廳，提供無限款酒水、特色雞尾酒、現磨咖啡等無限暢飲。開放式的休閒空間搭配大幅度景觀窗，為乘客帶來獨一無二的鐵道體驗。



## 流雲閣（娛樂車）

- 流雲閣（娛樂車日間模式）：以「銀杏」為主題，在流雲閣設置移動的音影廳/KTV、夢幻星空頂、特色光療等功能，滿足遊客娛樂、商務、家庭聚會多元使用需求。



## 全齡主題空間

- 全齡主題空間：優化傳統列車佈局，在客房車一位端和二位端區域，形成全齡段特色主題空間。針對寒暑假親子客群，打造「親子樂園」，提供兒童閱讀、娛樂、親子託管等服務；針對中老年客群，打造「閱讀茶飲吧」，為遊客營造賞景、靜思的休閒氛圍。



- 臥車走廊：超靜音設計，陳列四川文化、成都文化相關藝術品，營造優雅、寧靜舒適的休息空間。



## 旅遊誌趣

- 遊覽藏傳佛教紅教的著名神湖—巴松措，湖水碧綠柔美，周圍青山依依，風光優美。
- 參觀大昭寺，是名符其實的藏傳佛教聖地和中心，在藏傳佛教史上擁有極其崇高而聖潔的地位。
- 前往藏傳佛教格魯派六大寺院之一的色拉寺，更有機會看到在辯經場上的僧人們形成不同的辯論組合。
- 遊覽西藏三大聖湖之一的羊卓雍措，是喜馬拉雅山北麓最大的內陸湖泊，湖光山色之美，冠絕藏南。
- 於重慶晚上觀賞千廡門大橋，燈火通明，非常壯觀。
- 於貴州安排手工蠟染以及打糍粑體驗。
- 特別安排於人民公園裡的鶴鳴茶館享用茶點，體驗成都人休閒的飲茶文化。茶館赫赫有名，距今百年歷史，是目前成都歷史最悠久、影響最大的茶館。
- 參觀前身是老工廠的東郊記憶，這些工業遺跡被精心保留下來，搭配現代藝術的裝置與彩繪牆面，讓整個空間既有懷舊感，又充滿時代氣息。
- 團費已包機場稅、燃油附加費及機場建設費及免收導遊、領隊、司機服務費。
- 因個人衛生及私隱關係，單人報名者必須繳付單人房附加費。

## 旅遊日誌

註1：西藏屬於高海拔地區，出發前請先諮詢醫生，評估身體狀況能否適宜前往。

註2：桃花綻放時間視乎當地天氣變化而定，敬請留意。

註3：青藏鐵路列車的路線/時間、一切安排最終均以列車公司為準。

DAY

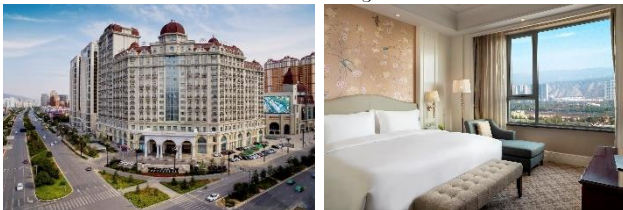
01

香港✈️成都/其他城市✈️西寧

是日乘客機經成都或其他城市飛往西寧。抵達後隨即前往酒店休息。

靚下榻西寧 Sofitel Xining Hotel 或 富力萬達文華酒店(Wanda Vista Xining) 或同級。

西寧Sofitel Xining Hotel



西寧富力萬達文華酒店

DAY  
02

西寧(東關清真大寺、藏文化博物館南館觀賞《中國藏族文化藝術彩繪大觀》為全世界最長的唐卡巨作、唐道.637逛街🚶‍♀️青藏鐵路列車

早上參觀東關清真大寺，是西寧規模最大、古代建築保存完整的伊斯蘭教寺院之一，與西北地區著名的西安化覺寺、蘭州橋門寺、新疆喀什文提卡爾清真寺等稱為西北最大清真寺。這座清真寺建築雄偉，融合了漢、藏、伊斯蘭幾種風格，是遊客在市內的熱門去處。每天都有眾多信徒在此虔敬禮拜，規模盛大，但是場面卻十分虔誠安靜，具有濃厚的宗教氛圍，震撼心靈。續往參觀藏文化博物館—南館，觀賞《中國藏族文化藝術彩繪大觀》618米長的唐卡，為全世界最長的唐卡巨作，榮獲健力士世界紀錄大全。幾百位頂尖畫師花費27年心血，用金粉、玉石、珊瑚等珍貴顏料繪製，將藏族從創世神話到藏醫藏葯、天文曆法、民俗風情等文化內容都囊括其中，色彩絢麗，筆觸精細，步步是藝術，處處皆震撼。唐道·637是西寧一處集購物、餐飲、休閒娛樂和文化展覽於一體的商業街區，非常適合逛街。您可以體驗非遺文化、品嚐各種美食、逛街購物等。遊覽完畢後登上被稱為世界上海拔最高、線路最長的高原鐵路—青藏鐵路前往拉薩。

註：火車上沒有提供洗澡設備，敬請留意。

靚下榻青藏鐵路列車-提升至軟臥車廂(2人1廂)。



早

Day 1

-

午

-

晚

-

Day 2

酒店

中式合菜

手抓肉風味

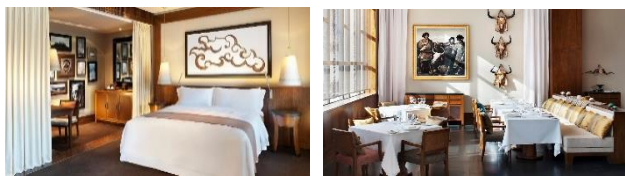
DAY  
03

下午抵拉薩(晚餐、酒店休息)

在青藏火車上，沿途欣賞藏北風光。是日下午抵達拉薩，離開火車後入住酒店休息，適應高原氣候。

晚餐於酒店內。

⚡保證入住 The St. Regis Lhasa Resort (拉薩瑞吉度假酒店)，絕無同級(海拔約3,650米)。

DAY  
04

拉薩(布達拉宮、八廓街、大昭寺)

早上遊覽建於公元7世紀，西藏現存最大、最完整的宮堡式建築群—布達拉宮(海拔約3,700米)，於1994年被列為《世界文化遺產》。整座宮殿依山而建，宮殿、佛堂走廊的牆壁上，繪滿壁畫和各種浮雕，極具藝術價值，宮內亦有豐富的文物珍寶，紅宮內存放有五世以來各世達賴的靈塔，金碧輝煌，光彩奪目；為藏人心中的聖地，一生必到的地方。續往遊逛老城區八廓街，保存了古城的傳統面貌和居住方式，有著濃厚藏族生活氣息。隨後驅車前往參觀大昭寺，始建於唐貞觀21年，據說是為了供奉一尊明久多吉佛像而建成，是藏傳佛教徒心中的聖地，於2000年作為布達拉宮擴展項目，被列為《世界文化遺產》。

⚡保證入住 The St. Regis Lhasa Resort (拉薩瑞吉度假酒店)，絕無同級(海拔約3,650米)。

DAY  
05

拉薩 巴士 羊卓雍措 (遠眺卡若拉冰川) 巴士 色拉寺

早上驅車前往西藏三大聖湖之一的羊卓雍措(簡稱羊湖，湖面海拔約4,441米)，藏語意為「碧玉湖」，面積達675平方公里，是喜馬拉雅山北麓最大的內陸湖泊，湖光山色之美，冠絕藏南，在藏人心中被看作「神女散落的綠松石耳墜」；據說虔誠的佛教徒每年都要繞湖一圈，就等於到拉薩朝聖一次，可得到佛保佑一年吉祥如意。還可在公路上遠眺卡若拉冰川。卡若拉冰川位於西藏山南地區浪卡子縣和江孜縣交界處，背靠西藏四大高峰之一的乃欽康桑峰南坡，冰川上部為一坡度較緩的冰帽，下部為兩個呈懸冰川形式的冰舌。卡若拉冰川是西藏三大大陸型冰川之一，也是多部電影的外景拍攝地。隨後前往色拉寺(藏傳佛教格魯派六大寺院之一)，寺內有明朝皇帝御賜的珍品如大般若經、大藏經、十六尊者塑像等，最重要的是這裡是全西藏最有名的辯經寺。客人有機會看到在辯經場上的僧人們形成不同的辯論組合，通過辯經方式來學習佛法，是藏傳佛教一大傳統特色。再到藥王山觀景台觀賞布達拉宮全景。稍後前往西藏工藝品店購買手信。

註：色拉寺並沒有固定辯經時間，一切視乎當地僧人們而進行，敬請留意。

⚡保證入住 The St. Regis Lhasa Resort (拉薩瑞吉度假酒店)，絕無同級(海拔約3,650米)。



Day 3

早 火車簡餐  
午 火車簡餐  
晚 酒店中菜

Day 4

酒店  
中式料理  
粵菜風味

Day 5

酒店  
中式料理  
野生菌風味

DAY

06

拉薩 巴士松措(嘎啦桃花村、眺望佛掌沙丘、兩江匯流觀景台) 林芝

早上驅車前往巴松措(藏東最大的淡水堰塞湖之一)，藏語是「綠色的水」，湖面海拔約3,469米，是紅教(藏傳佛教寧瑪派)的著名神湖和聖地，在高原晴朗的天空下，湖水清澈幽藍，四周雪山倒映其中，黃鴨、沙鷗、白鶴等浮游湖面，湖岸原始森林密布，風景如詩如畫，呈現一處絕美的人間仙境；更為特別的是，巴松措中央那座秀麗、奇妙的扎西島，設有一座古廟，宛如神仙居住的地方，讓人遐思萬千。稍後前往林芝嘎啦桃花村，並參加「林芝桃花節」。林芝桃花節是林芝一年一度的旅遊盛典，此時，嘎拉村幾乎成了林芝桃花的代名詞，整片國內稀有的天然野生桃林，與麥田交相輝映，猶如粉紅雲海，氣勢磅礴，以藏東特有的雪山及自然風光為背景，構成一幅絕世油畫。中途可眺望佛掌沙丘。前往雅魯藏布江兩江匯流處，這是西藏最壯觀的自然景點之一。兩條大江在山谷間交匯奔流，江水在顏色、速度與形態上形成鮮明對比，場面極為壯觀。完畢後前往林芝。

麗下榻 LinZhi Joy Crown Resort Hotel (林芝悅皇冠度假酒店) 或同級。



DAY

07

林芝(雅魯藏布大峽谷[包獨立環保車]-遠眺「中國最美十大名山」之南迦巴瓦峰、「索松村」賞桃花)

早上客人於派鎮轉乘環保車前往雅魯藏布大峽谷，連片的桃花如同緋紅的煙雲，白色的藏式房屋上冒著裊裊炊煙，使整個峽谷一片絢爛。曾被《中國國家地理》雜誌評為「中國最美十大名山」之最的南迦巴瓦峰、加拉白壘峰等高原極致美景，一年只有三分之一的時間可以看到南迦巴瓦峰的真容。「索松村」位於雅魯藏布江畔的一處半山腰，每年桃花進入盛放期，吸引遊客前來觀賞及拍攝。



Day 6

早 酒店  
午 巴河魚風味  
晚 石鍋雞風味

麗下榻 LinZhi Joy Crown Resort Hotel(林芝悅皇冠度假酒店) 或同級。



DAY

08

林芝✈成都(東郊記憶-文創園)

早上享用早餐後，乘車前往機場飛往成都，抵達後遊逛成都東郊記憶—文創園。成都的文創園區主要由舊廠區改建的「東郊記憶」，該園區保留了紅磚廠房、火車等工業遺址，並結合了音樂、藝術、戲劇、設計等多元文化形態，是成都文藝青年拍照打卡和休閒的好去處。

麗下榻成都費爾蒙酒店(Fairmont Chengdu)或同級。



Day 7


酒店  
中式料理  
酒店中菜

Day 8

酒店  
中式料理  
卓錦成蹊私房菜(包間)


DAY  
09

成都(三星堆、遺址人民公園 - 鶴鳴茶館 [六宮格+茉莉花茶]、寬窄巷子)  成都火車站  登成都號

早上參觀三星堆博物館，它收藏和展示了三星堆遺址出土的青銅器、玉石器、金器、陶器及骨器等千餘件珍貴文物，其中比較出名的像通天神樹等，造型獨特，充滿神秘感。三星堆博物館佔地面積很大，現有兩個獨立展館，第一展館為綜合館，可以看到金、銅、玉、石、陶等文物。第二展館為青銅專館，展示出土的各種青銅器具。稍後驅車前往人民公園的鶴鳴茶館享用茶點。參觀人民公園不是欣賞這裏的美景，而是去歷史悠久的鶴鳴茶社喝川茶。這座茶社始建於1923年，百年曆史的鶴鳴茶社現在絕對是全國最火的露天茶舖之一，全國各地網紅都來鶴鳴茶社打卡拍視頻，於節慶假日，鶴鳴茶社一座難求。稍後前往遊逛寬窄巷子(成都清朝遺留的古老街道)，由寬巷子、窄巷子及井巷子三條老街以及街道之間的居民宅院組成。隨後往成都火車站登熊貓專列·成都號，預定晚上19:00開車。  
 下榻熊貓專列·成都號(悠然居/詩意居)。


DAY  
10

廣元火車站  廣元(劍門關風景區[含景區索道及電瓶車]、翠雲廊)

早上預定9點於廣元火車站離車，隨後前往廣元劍門關風景區。劍門關位於劍閣縣大小劍山的中斷處，是歷史上非常知名的關隘，由於地勢險要，易守難攻，在軍事上有著重要的地位。遊覽劍門關景區，可選擇較為容易的鳥道上山。在山頂的玻璃觀景台上，飽覽劍門關的壯麗景色。翠雲廊位於劍閣縣境內，是以險而有名的劍門蜀道的一段最為著名，這裡的風光保護得非常好，充滿原始的自然氣息。不僅如此，劍門蜀道也具有人文歷史氣息，是一個自然與人文兼具的景區。景區內有一條古柏樹長廊，是遊客必去之地。道路兩旁，矗立著各種形態千奇百怪的柏樹，大多擁有非常高的樹齡。  
 下榻廣元萬達嘉華酒店(Wanda Realm Guangyuan)或同級。

DAY  
11

廣元(皇澤寺)  閬中(閬中古城：張飛廟、貢院、文廟、閬中白塔山[轉乘小車])  登熊貓專列·成都號

早上走進皇澤寺，它於2006年被評為國家4A級旅遊景區。景區內保留有則天殿、中心柱窟、大佛樓等古建築，新建有女皇山莊，宋代墓室浮雕牆，展現了古代精湛的雕刻技術。該景區對了解中華傳統文化具有較高的研究價值。稍後前往閬中古城，它是中國的四大古城之一，有二千多年曆史，保存完好，佈局也十分獨特。三國名將張飛曾鎮守閬中長達7年之久。在閬中古城，可以走一走老街古巷，逛逛張飛廟，在錦屏山俯瞰整個古城，感受古城悠然的生活氣息，並可遊覽貢院和文廟。繼而轉乘小車遊覽閬中白塔山，觀看閬中古城全景。遊覽完畢後預定晚上17:00返回熊貓專列·成都號。  
 下榻熊貓專列·成都號(悠然居/詩意居)。



Day 9

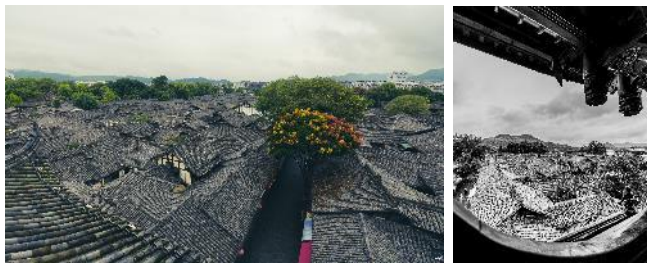
早 酒店  
午 川香風味餐(包間)  
晚 火車上

Day 10

火車上  
豆腐宴(包間)  
廣元風味(包間)

Day 11

酒店  
閬中風味(酒店包間)  
火車上

DAY  
12

凱里站離車 貴州(鎮遠古城、青龍洞、西江苗寨夜景)

早上預定於凱里站09:00離車前往貴州，遊覽鎮遠古城，鎮遠古城舞陽河畔，河水以「S」形穿城而過，形成一個類似太極圖的樣式，故又叫八卦古鎮。鎮遠古城被舞陽河分成兩半，南岸是舊衛城，北岸是舊府城，都是明代所建。城裡保留著一些古城牆和城門遺址，還有依山而建的古建築，很有特色。稍後前往青龍洞，它坐落在中國歷史文化名城鎮遠城東的中和山上。這裏山勢挺拔，峭壁懸崖，巨岩、洞穴和為一體。青龍洞古建築群始建於明代中葉，至今已有500多年的歷史，是貴州著名的古蹟。青龍洞風景區由六個部分組成，有單體建築35座，集多種建築文化於一身。最後前往西江苗寨欣賞夜景。神秘又充滿了民族風情的西江千戶苗寨，由十餘個依山而建的自然村寨相連而成，是目前中國乃至全世界最大的苗族聚居村寨，山上的寨民們依然過著原始的生活，苗家的習俗也在這裡完美的傳承下來。

麗下榻希爾頓歡朋酒店(Hampton by Hilton) 或 裕豪溫德姆酒店(Wyndham Kaili Downtown)或同級。

DAY  
13貴州(千戶苗寨、手工蠟染及打糍粑體驗) 凱里站  
 登熊貓專列·成都號

早上遊覽千戶苗寨。稍後安排手工蠟染以及打糍粑體驗。完畢後前往鎮遠古城，晚上觀賞古城夜景。稍後預定晚上19:00於凱里站返回熊貓專列·成都號。

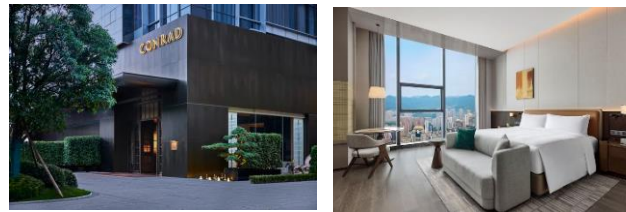
麗下榻熊貓專列·成都號(悠然居詩意居)。

DAY  
14

重慶西站離車 重慶(網紅打卡李子壩輕軌穿樓[含體驗]、磁器口古鎮、長嘉匯觀兩江交匯、彈子石老街、重慶千廝門夜景[遠觀洪崖洞])

早上預定於重慶西站8:00離車，前往體驗重慶網紅打卡李子壩輕軌穿樓，李子壩位於長江沿岸，以其標誌性的李子壩輕軌站而聞名。隨後再參觀被譽為「一條石板路，千年磁器口」的磁器口古鎮，鎮內有多家茶館、小吃，手信擺賣，各有特色。瀏覽長嘉匯觀兩江交匯，「長嘉匯」位於長江與嘉陵江交匯處，兩江的獨特景致一覽無遺。繼而走進彈子石老街，彈子石老街是全國首個以開埠文化為主軸的街道，百年老街與現代都市景觀結合，並以九級坡地方式立體呈現，集歷史文化、觀光、休閒、娛樂、購物於一體的綜合型景區。

麗下榻重慶康萊德酒店(Conrad Chongqing)或同級。

DAY  
15

重慶 香港

早上於指定時間前往機場乘客機直航返港。

註：

- 若團內任何人士於行程中確診時疫/傳染病，而被當地政府或地接社安排相關防疫措施，客人不得藉此要求退款或賠償，客人須自行負責因而產生的額外費用。
- 以上餐膳、交通、行程、酒店如遇節日、裝修、展覽會、客滿或特殊情況下，將以其他安排代替，而酒店更可能於其他城鎮之同級住宿取代，客人不得藉此要求退款或賠償。
- 領隊/導遊可按實際情況安排觀光時間。
- 酒店之星級間中會有升降，本單張所列酒店之星級以行程製作及刊印當日為準，本公司不會因酒店降級而作任何補償。
- 行程內之自費活動(如適用)會因參加人數不足、不適合的天氣或其他不能預計的因素而不能成行。
- 所有行程安排均以中文版本為準。
- 所有圖片只供參考。
- 報名前請細閱本社網站tcitravel.com內之最新版本的細則及責任條款。



Day 12

早

酒店

Day 13

午

鎮遠道菜風味(包間)

Day 14

晚

苗族歡迎宴

酒店

苗家酸湯魚風味(包間)

火車上

酒店

濱江邊用餐(包間)

重慶歡送晚宴(包間)

Day 15

酒店

-

-