



銀髮優惠  
高達港幣630

# 山池壑

12天

「奇岩花妍古鎮樓」成都號觀光列車、貴州西江千戶苗寨、四川犍為蒸氣小火車、重慶、金佛山杜鵑花、張家界、芙蓉鎮、鳳凰古城12天

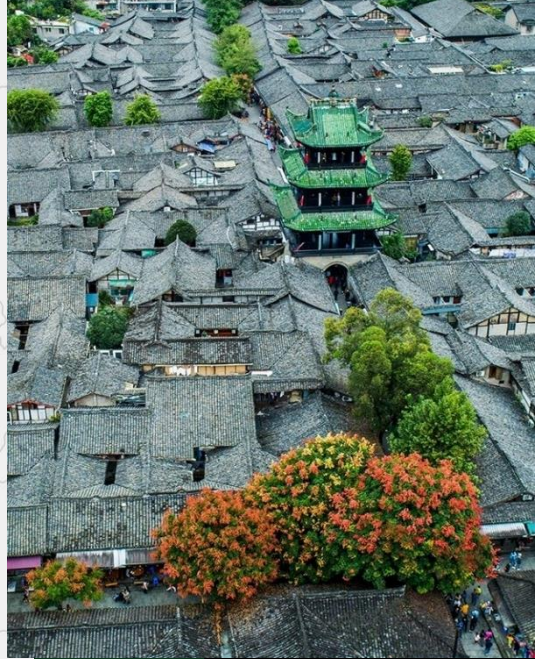
2026年4月4日出發適用

暢遊：四川(錦里古街、犍為蒸氣小火車、黃龍溪古鎮、東郊記憶文創園、廣元劍門關風景區、翠雲廊、皇澤寺、閬中古城)、貴州(千戶苗寨、西江博物館、鎮遠古城)、重慶(金佛山景區、李子壩輕軌穿樓、船遊兩江夜景)、湖南(張家界(天門山國家森林公園、七十二奇樓、張家界國家森林公園、十里畫廊、天子山景風區)、芙蓉鎮、鳳凰古城)

感受 • 完美時刻

登上成都號穿梭四川與貴州之間欣賞美麗景色；貴州有著多元民族文化，西江千戶苗寨滿載獨特的苗疆風情；乘搭位於犍為縣的嘉陽小火車瀏覽窗外無盡的金黃油菜花田，深深感受一場春日饗宴；金佛山杜鵑花通常在四月中旬至五月上旬進入盛花期，此時是觀賞的最佳時機；張家界景區集神奇、鍾秀、雄渾、原始、清新於一體，以岩稱奇。

CCQ12(ZL) [悠然居] - 經濟客位  
團號：CCQ12-A(ZL) [詩意居] - 經濟客位  
CCQ12-J(ZL) [詩意居] - 商務客位  
出發日期：2026年4月4日(只辦一團)



## 四川 (成都、犍為、廣元、閬中)

### 別樹一格

- 遊逛錦里古街，它曾是西蜀歷史上最古老、最具有商業氣息的街道之一。
- 乘坐犍為嘉陽蒸汽小火車穿梭在金色的油菜花田間，如穿越時空般回到蒸汽機時代。
- 參觀前身是老工廠的東郊記憶，這些工業遺跡被精心保留下來，搭配現代藝術的裝置與彩繪牆面，讓整個空間既有懷舊感，又充滿時代氣息。
- 遊覽歷史上非常知名的關隘—廣元劍門關風景區，由於地勢險要，易守難攻，在軍事上有著重要地位，景色非常壯麗。
- 遊覽中國四大古城之一的閬中古城，它是國家5A級旅遊景區，千年古縣，中國春節文化之鄉，並參觀張飛廟、貢院和文廟。

### 優越居停

- 入住3晚熊貓專列·成都號，遊走於四川與貴州之間，盡享兩省風光。

### 美饌珍饈

- 於成都享用四川人氣火鍋，盡飽口福。

## 重慶、金佛山

### 別樹一格

- 每年4月中旬至5月中旬是觀賞金佛山杜鵑花的最佳時間，景區內分佈著超過50萬株高山喬木杜鵑花，視天氣而定可看到形成一片絢麗的天然花海。

### 優越居停

- 重慶入住國際5星重慶麗思瑞凱悅臻選酒店(The Lixury Hotel Chongqing, in The Unbound Collection by Hyatt) 或同級，酒店地處長江、嘉陵江兩江交匯的濱江地帶，一覽山城繁華城市景觀，飽覽長江穿城而過，休憩於城市江河之上，消解旅途倦意。

### 美饌珍饈

- 品嚐南川風味餐、濱江風味餐，盡飽口福。

## 貴州 (凱里、鎮遠)

### 別樹一格

- 暢遊全世界最大的苗族聚居村寨—西江千戶苗寨，由十餘個依山而建的自然村寨相連而成；參觀寨內層層疊疊順山勢而建的吊腳樓，見證歷史的七座風雨橋，以及藏有上千件苗族文物的西江博物館，了解苗族的發展史，也可以在其中深入研究傳統文化。
- 遊逛被定為國家歷史文化名城—鎮遠古城，擁有二千多年歷史，是國家5A級旅遊景區。

### 美饌珍饈

- 品嚐苗家酸湯魚風味餐，滋味無窮。



## 湖南(張家界、芙蓉鎮、鳳凰古城)

### 別樹一格

- 暢遊湖南張家界《世界自然遺產》：武陵源風景名勝區。
- 安排來回小火車暢遊索溪峪精華景點—十里畫廊。
- 欣賞大型民族歌舞表演《魅力湘西》(超級VIP區)。
- 遊覽湘西邊陲古鎮鳳凰古城，被形容為「中國最美麗的小城」。
- 遊覽湘西四大名鎮之一的芙蓉鎮，被譽為湘西「小江南」。

### 優越居停

- 2晚入住2024年開業的張家界瑞景縵山溫德姆酒店(Wyndham Ruijingmanshan Hotel) 或同級，位於世界自然遺產—張家界武陵源風景名勝區核心地帶。
- 入住鳳凰古城 Wyndham Grand Plaza Royale Hot Springs, 客人可於溫泉酒店內「泡溫泉」(包一次進出)，舒適愜意、沁人心脾。

# 熊貓專列·成都號 — 簡介

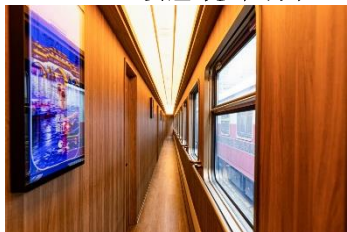
## 臥車車廂

第1號車廂 發電車	第2號車廂 露營車	第3-8號車廂 悠然居 (客房)	第9號車廂 (廚房車)	第10號車廂 錦食薈全熊貓餐廳 (餐車)	第11號車廂 樂府廳 (客廳車)	第12-17號車廂 詩意居 (客房)	第18號車廂 流雲閣 (娛樂車)
--------------	--------------	---------------------	----------------	----------------------------	---------------------	-----------------------	---------------------

- 「熊貓專列·成都號」全列車編組18節，定員108人，擁有軟臥載客車、多功能車、餐車、宿營車、發電車等多種車型，以滿足不同遊客的需求。
- 專列配備6位度假大使、12位列車管家、2位慈正醫護人員、6位專業地接導遊、6位美食餐廳廚師、約50位後勤保障團隊，以高星級酒店標準為遊客提供24小時高品質服務。

## 悠然居 (五包車)

- 房間面積8㎡
- 五包車意思是一節火車內有5間房，整趟車有6節，均為雙床客房
- 鋪位尺寸約750mm\*2,000mm
- 客房均配備
  - 獨立衛浴、乾濕分離的衛浴衛生間
  - KOHLER 科勒淋浴花灑
  - TOTO電動馬桶蓋
  - 獨立冰箱
  - 專屬掛衣區
  - 洗護用品
  - 風筒
  - 智能家居系統 (智能語音呼叫系統)
  - 設置兩張單人床，滿足日間休閒社交、夜間舒適安睡等多種需求。



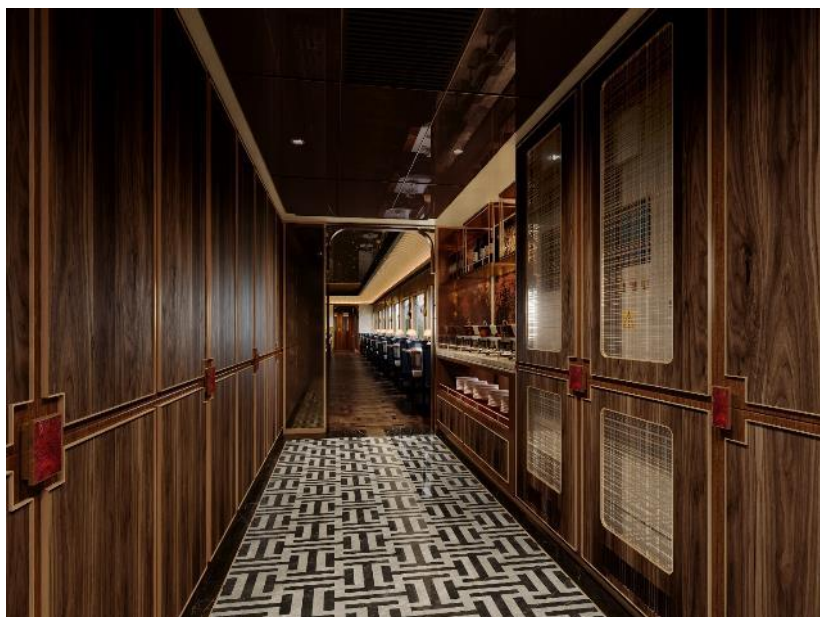
## 詩意居 (四包車)

- 房間面積10㎡
- 四包車意思是一節火車內有4間房，整趟車有5節雙床 (鋪位約750mm\*2,000mm) 和1節大床房 (1,800mm\*1,930mm)
- 客房均配備
  - 獨立衛浴、乾濕分離的衛浴衛生間
  - KOHLER 科勒淋浴花灑
  - TOTO電動馬桶蓋
  - 獨立冰箱
  - 專屬掛衣區
  - 洗護用品
  - 風筒
  - 智能家居系統 (智能語音呼叫系統)
  - 另外四包車包廂內設置單人沙發可擴展為單人床 (展開尺寸約700mm\*1,750mm)，提供日間夜間雙模式應用，滿足日間休閒社交、夜間舒適安睡、親子家庭加床等多種需求。



### 金熊貓餐廳（餐車）

- 金熊貓餐廳（餐車）：享受蓉城生活，邂逅東方美學。將大自然裡的純粹與鬆弛感融入其中，讓傳統與現代交織，塑造獨特天府氣質，打造流動的「川菜博物館」。
- 一廚一餐、舒適用餐、超大景觀窗，餐廳共設置18張餐桌，四人座與雙人座各9張，一次可容納54人同時用餐，致力於打造薈萃川材、川作、川味的高品質美食生活空間，在這裡與家人朋友共享美食盛宴。



### 樂府廳（客廳車）

- 樂府廳（客廳車）：全開放多功能休閒空間，運用竹編、竹木結構、銀杏等四川傳統文化元素，以「竹文化」為主題建構文化展陳、咖啡休閒、音樂酒吧、觀影娛樂、火車小劇場等可變應用場景。
- 以古樸的天府文化和現代的設計理念完美融合的樂府廳，提供無限款酒水、特色雞尾酒、現磨咖啡等無限暢飲。開放式的休閒空間搭配大幅度景觀窗，為乘客帶來獨一無二的鐵道體驗。



## 流雲閣（娛樂車）

- 流雲閣（娛樂車日間模式）：以「銀杏」為主題，在流雲閣設置移動的音影廳/KTV、夢幻星空頂、特色光療等功能，滿足遊客娛樂、商務、家庭聚會多元使用需求。



## 全齡主題空間

- 全齡主題空間：優化傳統列車佈局，在客房車一位端和二位端區域，形成全齡段特色主題空間。針對寒暑假親子客群，打造「親子樂園」，提供兒童閱讀、娛樂、親子託管等服務；針對中老年客群，打造「閱讀茶飲吧」，為遊客營造賞景、靜思的休閒氛圍。



- 臥車走廊：超靜音設計，陳列四川文化、成都文化相關藝術品，營造優雅、寧靜舒適的休息空間。



## 旅遊誌趣

- 全程旅遊車採用2+1 VIP車，寬敞舒適自在。
- 於貴州安排手工蠟染以及打糍粑體驗。
- 乘坐世界最長的觀光索道前往天門山景區；遊覽另一奇觀天門洞，是罕見的天然穿山溶洞。
- 前往天門山玻璃棧道，長約60米，從玻璃台可看到深不見底的山谷，震撼刺激，享受踏雲而行的快感。
- 乘坐建於懸崖的觀光電梯百龍電梯，以世上最高、載重量最大、運行速度最快三項桂冠獨步世界。
- 暢遊湘西邊陲古鎮—鳳凰古城，歷史悠久，古城山川秀麗，濃厚的苗族風情，構成了獨具一格的湘西韻味。
- 歡迎朋友、公司及家庭獨立組團，可另選出發日期，敬請查詢。
- 團費已包機場稅、燃油附加費、機場建設費及免收導遊、領隊、司機服務費。詳情請參閱價目表。

## 旅遊日誌

註1：花期要視乎當地天氣變化而定，因此不可要求另作補償，敬請留意。

註2：火車行程描述只屬參考，旅遊專列的開行日期、行程時間、運行線路、停靠站點等以中國國家鐵路集團有限公司及對應鐵路局最終客調命令為準。

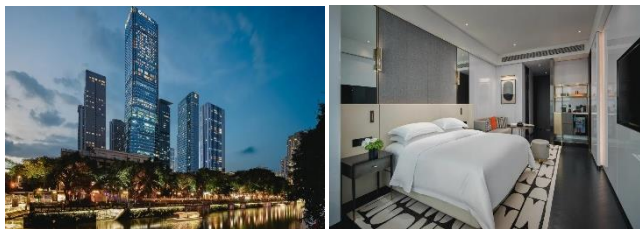
DAY

01

香港✈️成都(錦里古街)

乘客機直航飛往四川省省會成都。抵達後，隨即遊逛錦里古街，它是成都知名的步行商業街，由一大片清末建築風格的仿古建筑組成，擁有數量眾多的酒吧、餐飲名店。夜幕下紅燈籠亮起後的錦里，酒吧茶館也是喧聲熱鬧。

⚡️下榻成都瑯珀凱悅臻選酒店(The Langbo Chengdu, in The Unbound Collection by Hyatt) 或同級。



DAY

02

成都🚆犍為(嘉陽蒸氣小火車欣賞油菜花)🚆黃龍溪古鎮🚆成都(東郊記憶文創園)

早上前往位於樂山市第一大縣犍為，乘坐嘉陽小火車，這裏還保留著世界上唯一一列工業革命化石—窄軌蒸汽機車。嘉陽小火車於1958年全線通車，於芭石鐵路運行，是目前世界上唯一擁有固定班次及仍在營運的蒸汽窄軌火車，每年3月至4月，鐵道兩旁的油菜花盛開，火車軌距僅762毫米，全長約20公里的鐵路上，伴隨著悠揚笛聲，穿梭在金色的花海，許多遊客都為了

一看蒸汽小火車緩緩駛過油菜花田的夢幻美景慕名而來。這條吐著白霧、鳴著汽笛的黑鐵皮長龍，輕輕的搖晃著身子，越過田野，爬上山坡，穿過隧道，路過農舍，在綠色的山野中歡快地奔跑著，展現著原生態火車的風采。遊覽完畢後前往黃龍溪古鎮，古鎮至今已有1,700多年歷史。鎮上有明清時代的青石板古街6條，與古牌坊、古寺廟、古建築民居、古榕樹、古崖墓渾然一體，古色古香，並稱為「十古」。稍後返回成都，前往遊逛東郊記憶文創園，在園內到處都能看到前蘇聯援建的辦公樓、紅磚廠房、火車頭等，充滿濃濃懷舊感，特別適合文藝青年們前來拍照，園區內還經常有各種音樂演出和藝術展覽。

⚡️下榻成都瑯珀凱悅臻選酒店(The Langbo Chengdu, in The Unbound Collection by Hyatt) 或同級。



DAY

03

成都((太古里 - IFS金融中心商圈、打卡爬牆熊貓、大慈寺)、寬窄巷子)🚆成都安靖火車站🚆登成都號

前往太古里 IFS 金融中心商圈，這裡是成都潮流的心臟，國際品牌與本土設計交相輝映。最吸睛的莫過於那隻「爬牆熊貓」，它不僅是網紅打卡點，更象徵成都人幽默、樂觀的生活態度。接著前往大慈寺，這座古寺始建於魏晉年間，距今已有千年歷史。據說唐代高僧玄奘曾在此講經，寺院見證了佛教在巴蜀地區的興盛。漫步在古樸的殿堂間，能感受到一種超越時空的寧靜。遊覽完畢後驅車前往寬窄巷子，寬窄巷子是位於四川省成都市的歷史文化街區，由寬巷子、窄巷子和井巷子三條清朝古街道及其之間的四合院群落組成。它是體驗老成都文化、品嚐特色小吃、欣賞古建築的旅遊景點，遊客可以欣賞手工藝品和感受成都的慢生活。隨後往成都安靖火車站登熊貓專列·成都號，預定晚上19:00發車。

⚡️下榻熊貓專列·成都號(悠然居/詩意居)。



早

Day 1

-

午

-

晚

-

Day 2

酒店

中式合菜(包間)

蜀宴賦表演 VIP 座

Day 3

酒店

四川人氣火鍋(包間)

專列上



DAY  
04

廣元火車站 廣元(劍門關風景區[含景區索道及電瓶車]、翠雲廊)

早上預定9點於廣元火車站離車，隨後前往廣元劍門關風景區。劍門關位於劍閣縣大小劍山的中斷處，是歷史上非常知名的關隘，由於地勢險要，易守難攻，在軍事上有著重要的地位。遊覽劍門關景區，可選擇較為容易的鳥道上山。在山頂的玻璃觀景台上，飽覽劍門關的壯麗景色。翠雲廊位於劍閣縣境內，是以險而有名的劍門蜀道的一段，這裡的風光保護得非常好，充滿原始的自然氣息。不僅如此，劍門蜀道也具有人文歷史氣息，是一個自然與人文兼具的景區。景區內有一條古柏樹長廊，是遊客必去之地。道路兩旁，矗立著各種形態千奇百怪的柏樹，它們大多都有很高的樹齡。

⚡下榻廣元萬達嘉華酒店(Wanda Realm Guangyuan)或同級。

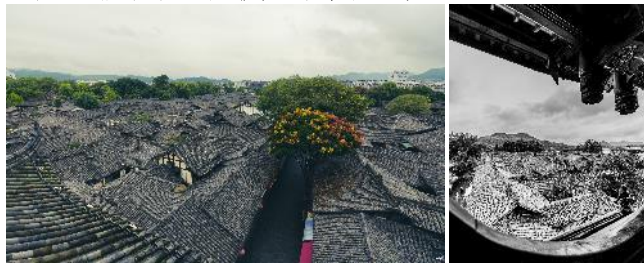


DAY  
05

廣元(皇澤寺) 閬中(閬中古城：張飛廟、貢院、文廟、閬中白塔山[轉乘小車]) 登熊貓專列·成都號

早上走進皇澤寺，它於2006年被評為國家4A級旅遊景區。景區內保留有則天殿、中心柱窟、大佛樓等古建築，新建有女皇山莊，宋代墓室浮雕牆，展現了中國古代精湛的雕刻技術。該景區對了解中華傳統文化具有較高的研究價值。稍後前往閬中古城，它是中國的四大古城之一，有二千多年歷史，保存完好

，布局也十分獨特。三國名將張飛曾鎮守閬中長達7年之久。在閬中古城，可以走一走老街古巷，逛逛張飛廟，在錦屏山俯瞰整個古城，感受古城悠然的生活氣息，並可遊覽貢院和文廟。繼而轉乘小車遊覽閬中白塔山，觀看閬中古城全景。遊覽完畢後預定晚上17:00返回熊貓專列·成都號。  
⚡下榻熊貓專列·成都號(悠然居/詩意居)。



DAY  
06

凱里站離車 貴州(千戶苗寨、手工蠟染及打糍粑體驗、西江博物館、鎮遠古城觀賞舞陽河兩岸景色)

早上預定於凱里站09:00離車，前往貴州千戶苗寨。神秘又充滿了民族風情的西江千戶苗寨，由十餘個依山而建的自然村寨相連而成，是目前中國乃至全世界最大的苗族聚居村寨，山上的寨民們依然過著原始的生活，苗家的習俗也在這裡完美的傳承下來。苗寨以青石板路串連，參觀寨內層層疊疊順山勢而建的吊腳樓，見證歷史的七座風雨橋。安排手工蠟染以及打糍粑體驗。午餐後參觀藏有上千件苗族文物的西江博物館。完畢後前往鎮遠古城觀賞舞陽河兩岸景色。

⚡下榻鎮遠古城民宿。

註：如住江西苗寨，行程先後次序會調整。



Day 4

早 專列上  
午 豆腐宴(包間)  
晚 廣元風味(包間)

Day 5

酒店  
閬中風味  
專列上

Day 6

專列上  
苗家酸湯魚風味  
古城風味餐

DAY  
07

貴州(鎮遠古城·古城遊·祝聖橋、石屏山、四方古巷、古巷道、舞陽河景色、眺望青龍洞古建築群) 🚗 凱里站  
登熊貓專列·成都號

早上前往鎮遠古城遊覽：祝聖橋、石屏山、四方古巷、古巷道、舞陽河景色、眺望青龍洞古建築群。這裡舞陽河畔，河水以「S」形穿城而過，形成一個類似太極圖的樣式，故又稱八卦古鎮。鎮遠古城被舞陽河分成兩半，南岸是舊衛城，北岸是舊府城，都是明代所建。城裡還保留著一些古城牆和城門遺址，還有依山而建的古建築，很有特色。稍後預定晚上19:00於凱里站返回熊貓專列·成都號。

🏠 下榻熊貓專列·成都號(悠然居/詩意居)。

DAY  
08

重慶西站離車 🚗 重慶 🚗 金佛山景區([含環保車、往返索道、山頂中轉車])·古佛洞、絕壁棧道、金龜朝陽 🚗 重慶(李子壩輕軌穿樓觀景平台、船遊重慶兩江夜景[VIP席])

早上預定於重慶西站8:00離車。繼而前往金佛山景區，它既是世界自然遺產，亦是中國國家5A景區。金佛山每當夏秋晚晴，落日把山崖映染得金碧輝煌，就像一尊尊金身大佛閃射出萬道霞光，景色非常壯觀。而古佛洞位於金佛山頂部位，有上下兩層洞穴，上層長1,072米，面積4.6萬平方米，下層狹窄曲折，有8條支洞呈網狀結構，總長1,112米，其地勢之高，地質之古老堪稱全國之最。絕壁棧道是金佛山最為雄偉的景觀，全長約3.5公里，其中1.5公里建在幾近呈90度垂直的崖壁上，距離地面40至50公尺，走在棧道上彷彿懸在半空，顯得人類的渺小，大自然的壯觀，這一段也被稱為絕壁棧道。金龜朝陽是金佛山景區中眺望喀斯特地形最佳觀賞地，因山形似一隻探頭的神龜，每當夕陽西下，餘暉映照在綿長的絕壁上，山體披上夕陽的金光，因而得名。稍後體驗李子壩輕軌穿樓，李子壩位於長江沿岸，以其標誌性的李子壩輕軌站而聞名。在這裡，重慶軌道(地鐵)穿過一棟住宅樓，這是一個令人驚嘆的工程壯舉，也是熱門的旅遊景點。及後登上遊船安坐VIP專席，盡覽重慶長江與嘉陵江交匯的壯麗景色。長江與嘉陵江在此交匯，孕育了重慶這座「山城」的獨特風貌。據說，古時的重慶碼頭是商旅雲集之地，船夫的號子聲曾在江面迴盪，見證了巴渝文化的繁榮。

註：4月中旬為金佛山杜鵑花季，準確花期視乎天氣而定。

🏠 下榻國際5星重慶麗思瑞凱悅臻選酒店(The Luxury Hotel Chongqing, in The Unbound Collection by Hyatt) 或同級。

DAY  
09

重慶 🚗 張家界(天門山國家森林公園[包單程電動扶梯、單程高山索道]、俯瞰九九彎通天大道、鬼谷棧道、玻璃棧道[含鞋套]、七十二奇樓)

是日乘高鐵(一等)前往張家界的天門山國家森林公園，先乘世上最長的天門山觀光索道(約7,454米)登山，及後俯瞰九九彎通天大道，再前往鬼谷棧道觀景台欣賞山巒美景，最刺激莫過於踏足長約60米的玻璃棧道，體驗踏雲而行的快感。稍後參觀張家界網紅打卡熱點七十二奇樓，分為天宮奇樓、煙火老街、七十二奇寨三大板塊，被譽為「張家界文化地標」和「夜經濟新引擎」。七十二奇樓還原武陵山區「九弓十八寨七十二奇樓」的神秘傳說，打造沉浸式土風國潮主題景區。

安排：玻璃棧道(包鞋套費用)。

註1：天門山景區遊覽路線於2026年或會調整，具體以景區安排為準，不影響遊覽景點。

註2：如遇天氣問題，玻璃棧道將會關閉，一切安排以當日景區通知為準，敬請留意。

註3：若高鐵僅能購買二等座，將退還票價差額。

註4：大件行李將安排單獨運送至張家界酒店。

🏠 下榻國際品牌5星瑞景綾山溫德姆酒店(Wyndham Ruijing Manshan Hotel) 或 納百利凱悅優選度假酒店(Neodalle Zhangjiajie Wulingyuan) 或同級。



Wyndham Hotel Ruijing Manshan



Neodalle Zhangjiajie Wulingyuan



Day 7

早

酒店

午

鎮遠風味餐(包間)

晚

專列上

Day 8

專列上

南川風味(包間)

濱江風味餐(包間)

Day 9

酒店

烏龍柴片皮鴨餐(每檯一隻,包廂)

大鮑盛宴

DAY  
10

張家界國家森林公園[安排全天VIP景區獨立包車]、人間仙境袁家界風景區[包單程百龍天梯上山-VIP通道包梯]、觀迷魂臺、天下第一橋、眺望阿凡達哈利路亞山-乾坤柱峰林之王、天子山風景區[包單程索道下山-VIP通道]、觀西海峰林、御筆峰、仙女散花、十里畫廊[包乘觀光小火車來回]、金鞭溪、水繞四門、《魅力湘西》超級VIP座

早上遊覽張家界國家森林公園，是張家界的核心景區，屬於獨具特色的砂岩地貌，三千多座形態各異的山峰聚集，電影《阿凡達》中的懸浮山—哈利路亞山也在這裡取景。景區內的主要景點有袁家界、天子山等，山勢奇特，經常雲霧繚繞，宛若仙境。隨後前往袁家界景區，遊覽自然奇觀天下第一橋，是一塊厚約5米的天然石板，橫空架在兩座山峰之間，連接東西兩峰，是張家界最高石橋，可通行人。接著前往觀迷魂臺及眺望《阿凡達》哈利路亞山—乾坤柱峰林之王。繼而前往武陵源的四大景區之一天子山景區，觀西海峰林、御筆峰和仙女散花。走進張家界索溪峪景區乘小火車暢遊十里畫廊，人在其間如在畫中，山上的岩石形成了許多尊似人似物、似鳥似獸的石景造型，景觀有金鞭溪、水繞四門等。晚上欣賞大型民族歌舞表演《魅力湘西》。

麗下榻國際品牌5星瑞景縵山溫德姆酒店(Wyndham Ruijing Manshan Hotel) 或 納百利凱悅優選度假酒店(Neodalle Zhangjiajie Wulingyuan) 或同級。

DAY  
11

張家界 芙蓉鎮(王村古鎮-著名電影芙蓉鎮拍攝地、包乘遊船) 鳳凰古城(七重水幕燈光秀沱江泛舟[含遊船夜游])

遊覽芙蓉鎮，這個風情各異的古鎮，一直是中國旅遊熱點。位於湖南湘西永順縣的芙蓉鎮，擁有超過2千年歷史，建於山崖之上，河流穿鎮而過，在崖邊形成壯觀的瀑布，因而聞名。有趣的是，芙蓉鎮的名字由來，與瀑布、河流、特產都無關，而是源於一部叫《芙蓉鎮》的電影。芙蓉鎮是湘西四大名鎮之一，被譽為湘西「小江南」。芙蓉鎮的居民大多是土家族，鎮中保留了古老的青石板路和土家族吊腳樓，非常古樸。古鎮依山而建，三面環水，風景秀麗，從鎮中穿過的西水河，經過懸崖時形成高達60米的兩階瀑布，建在山崖上的土家族吊腳樓，鱗次櫛比，就好像「掛在瀑布上」，這樣的奇景，吸引了無數遊客來訪。前往鳳凰古城，夜遊《沱江泛舟》，在美麗的沱江夜色中乘船漫遊，欣賞鳳凰古城璀璨的《七重水幕燈光秀》。這項沉浸式夜遊體驗，將光影科技與苗族文化完美融合，呈現一場視覺與文化的盛宴。

註1：酒店內享用溫泉設施，客人需自備泳衣及泳帽。

註2：包酒店溫泉一次進出。(中午12時至晚上11時)

麗下榻鳳凰仙境溫德姆至尊豪庭溫泉酒店-嶺翠房4至5樓(Wyndham Grand Plaza Royale Hot Springs Fenghuang) 或同級。

DAY  
12

鳳凰古城([含鳳凰接駁車+鳳凰三景門票]-萬壽宮、沈從文故居、虹橋、東門城樓、石板街、萬名塔) 香港

安排穿梭車往鳳凰古城，古城建於清康熙時，因沈從文的小說《邊城》而聞名於世。城內的青石板街道、沱江邊的吊腳樓、眾多的古建築，以及濃厚的苗族風情，構成獨具一格的湘西韻味。是日遊覽萬壽宮、沈從文故居、虹橋、東門城樓、石板街、萬名塔。及後於指定時間前往高鐵站乘高鐵返回香港。



註：

- 若團內任何人士於行程中確診時疫/傳染病，而被當地政府或地接社安排相關防疫措施，客人不得藉此要求退款或賠償，客人須自行負責因而產生的額外費用。
- 以上餐膳、交通、行程、酒店如遇節日、裝修、展覽會、客滿或特殊情況下，將以其他同級安排代替，而酒店更可能於其他城鎮之同級住宿取代，客人不得藉此要求退款或賠償。
- 行程內容上的執行，可能因特殊情況下之安排而有所改動或增減，客人不得藉此要求退款或賠償。
- 行程內之自費活動（如適用）會因參加人數不足、不適合的天氣或其他不能預計的因素而不能成行。
- 領隊及導遊可按實際情況安排觀光時間，客人不得藉此要求賠償。
- 酒店之星級間中會有升降，本單張所列酒店之星級以行程製作及刊印當日為準，本公司不會因酒店降級而作任何補償。
- 所有圖片只供參考。
- 報名前請細閱本社網站tcitravel.com內之最新版本的細則及責任條款。
- 本社之所有行程單張、宣傳電郵、條款及細則之內容，均以中文版本為準。



Day 10

早

酒店

午

美悅料理館(包間)

晚

酒店粵菜風味(包間)

Day 11

酒店

當地餐廳(包間)

酒店(包間)

Day 12

酒店

鳳凰風味餐(包間)

-