



銀髮優惠
高達港幣150

山川隔

12天

「隨軌倚江恢峽壩」長江三峽—世紀綠洲號、 成都號旅遊列車、貴州西江千戶苗寨、四川犍 為蒸氣小火車、重慶12天

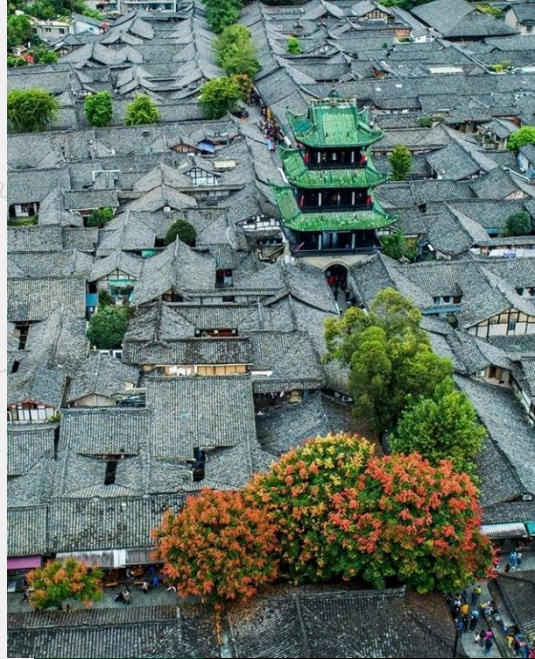
2026年4月4日出發適用

暢遊：四川(樂山、犍為蒸氣小火車、峨眉山金頂、廣元劍門關風景區、翠雲郎、皇澤寺、閬中古城)、貴州(千戶苗寨、西江博物館、鎮遠古城)、重慶(李子壩輕軌穿樓、磁器口古鎮、長嘉匯觀兩江交匯、彈子石老街)長江三峽之旅(豐都鬼城、《烽煙三國》大型演出、瞿塘峽、巫峽、神女溪、三峽大壩)、荊州古城牆、武漢(江漢路步行街)

感受•完美時刻

選乘「世紀綠洲號」遊輪暢遊被大自然造就的「天然畫廊」，長江三峽，震懾於中國無可比擬的景色，壯觀宏偉；登上成都號穿梭四川與貴州之間欣賞美麗景色；貴州有著多元民族文化，西江千戶苗寨滿載獨特的苗疆風情；乘搭位於犍為縣的嘉陽小火車瀏覽窗外無盡的金黃油菜花田，深深感受一場春日饗宴。到訪峨嵋山上最高佛教寺院的金頂，感受其宏偉壯觀。

CYR12(ZL) [悠然居] - 經濟客位
團號：CYR12-A(ZL) [詩意居] - 經濟客位
CYR12-J(ZL) [詩意居] - 商務客位
出發日期：2026年4月4日(只辦一團)



★ 長江三峽

別樹一格

- 世紀綠洲號(Century Oasis)，作為榮耀級遊輪，同屬長江新一代高端豪華遊輪，採用了應用於軍事船舶領域的高技術、高附加值電力推進方式，裝有「智能能效系統」，滿足綠色與高效雙重標準，獲得中國船級社綠色船舶與智能能效證書，極具安全、綠色、科技、智能、舒適的遊輪性能和體驗。作為長江獨具特色的環保節能、低碳人文、高科技豪華遊輪，世紀綠洲號於2023年首航。
- 世紀綠洲號搭載船舶智慧入住系統、遊輪線上服務程序、智慧人臉辨識系統、多點位自動測溫系統、監視器視訊智慧自動預警，五大數智化遊輪設施，讓旅遊化繁為簡。
- 世紀綠洲號長度149.99米、寬度 21.2米、噸位1.5萬噸、載客量650人。
- 世紀綠洲號的船票上岸點包括：三峽大壩、神女溪、豐都鬼城。

優越居停

- 綠洲之上，游弋長江而格外舒闊。世紀綠洲，長江上最多房型選擇的豪華遊輪之一。
- 入住豪華標準房 (3/F) - 26 sq.m/ 280 sq.ft。

美饌珍饈

- 品味不同的人生，在味蕾綻放不同的滋味。長江綠洲號2、3樓貫通兩層的青綠·舟廚餐廳，採用卡座餐桌，可隨意自由組合用餐。開放式明檔，在微妙的人間煙火中，提供熱氣蒸騰的地道重慶小面。4樓碧波廊餐廳，兩側全落地玻璃，窗外柔和的自然光與江面粼粼的波光，讓人以最舒暢的心情享用美食。

★ 四川 (樂山、廣元、閬中)、重慶

別樹一格

- 遊覽歷史上非常知名的關隘—廣元劍門關風景區，由於地勢險要，易守難攻，在軍事上有著重要地位，而景色則非常壯麗。
- 遊覽中國四大古城之一的閬中古城，它是國家5A級旅遊景區，千年古縣，中國春節文化之鄉，並參觀張飛廟、貢院和文廟。
- 乘坐樂山犍為嘉陽蒸汽小火車穿梭在金色的油菜花田，如穿越時空般回到蒸汽機時代，如夢似幻。
- 遊覽重慶洪崖洞，屬建於岩壁上的傳統木造吊腳樓風格，設有餐廳、露天酒吧和手工藝品商店。

優越居停

- 入住3晚熊貓專列· 成都號，遊走於四川與貴州之間，盡享兩省風光。
- 入住2晚2023年開業的樂山安柏酒店(Maison Albar Hotels Leshan) 或同級，一流享受。

美饌珍饈

- 品嚐樂山風味、豆腐宴、廣元風味、閬中風味，盡飽口福。

★ 貴州 (凱里、鎮遠)、武漢

別樹一格

- 暢遊全世界最大的苗族聚居村寨—西江千戶苗寨，由十餘個依山而建的自然村寨相連而成；參觀寨內層層疊疊順山勢而建的吊腳樓，見證歷史的七座風雨橋，以及藏有上千件苗族文物的西江博物館，了解苗族的發展史，也可以在其中深入研究傳統文化。
- 遊逛被定為國家歷史文化名城—鎮遠古城，擁有二千多年歷史，是國家5A級旅遊景區。
- 遊逛全長1,200餘米的江漢路步行街。這裡曾經是英租界，街上擁有十幾幢近代優秀建築，整條街就是二十世紀建築博物館。

優越居停

- 武漢入住國際5星 Wuhan Marriott Hotel Hankou 或同級，地處武漢江岸區和東西湖區交匯處，地理位置優越。

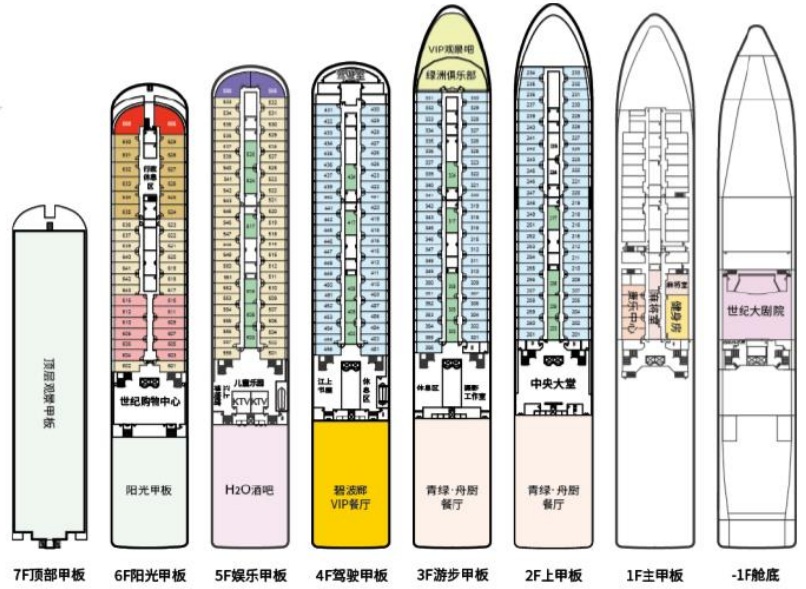
美饌珍饈

- 品嚐苗家酸湯魚風味、鎮遠風味、武漢楚宴(歡送晚餐)，味覺享受。



分層甲板圖

- 總統套房 PRESIDENTIAL SUITE
- 綠洲套房 OASIS SUITE
- 家庭主題套房 FAMILY SUITE
- 行政套房 EXECUTIVE SUITE
- 臻選豪華間 SUPERIOR DELUXE CABIN
- 豪華標準房 DELUXE CABIN
- 內艙標準間 INTERIOR CABIN



旅遊小貼士

世紀綠洲號(Century Oasis)簡介

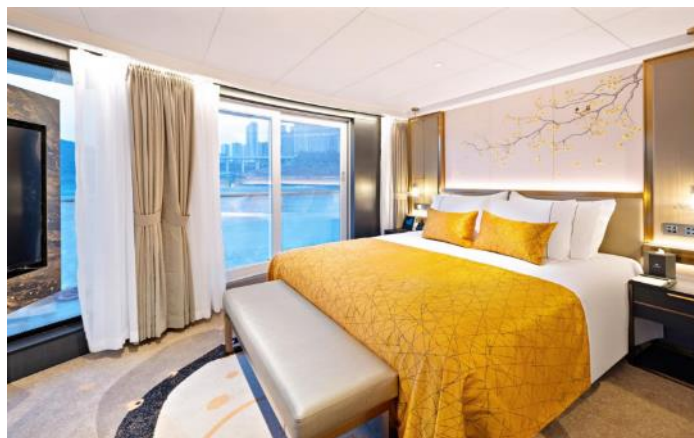
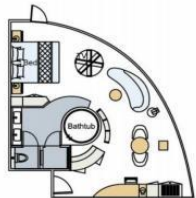
- 星級標準：超五星
- 首航日期：2023年
- 遊輪造價：近3億
- 總噸位數：1.5萬噸
- 船體長度：149.99米
- 船體寬度：21.2米
- 船體高度：29.6米
- 載客人數：650人
- 甲板層數：7層

豪華標準房 (3 / F) Deluxe Cabin - 三樓陽台房
(26sq.m/ 280sq.ft)

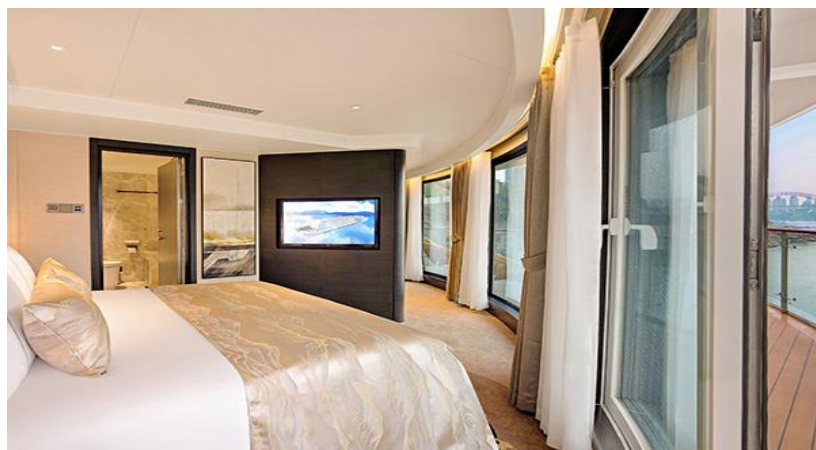
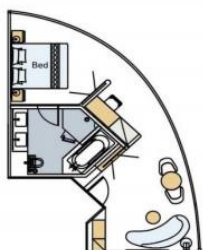


其他房型

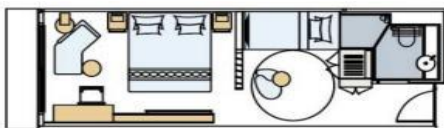
總統套房 (6/F) Presidential Suite
(85 sq.m/ 915 sq.ft)



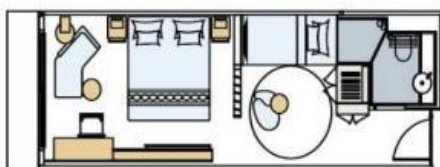
綠洲套房 (5/F) Oasis Suite
(71 sq.m/ 764 sq.ft)



家庭主題套房 (6/F) Family Suite
(34 sq.m/ 366 sq.ft)



家庭主題套房 (6/F) Family Suite
(34 sq.m/ 366 sq.ft)



其他房型

行政套房 (6/F) Executive Suite

(33sq.m/ 355sq.ft)



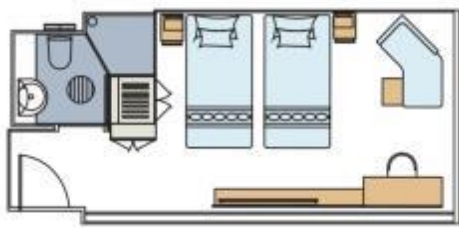
臻選豪華間 (5-6/F) Superior Deluxe Cabin

(26sq.m/ 280sq.ft)



內艙標準間 (3/ F) Interior Cabin

(24sq.m/ 258sq.ft)



中央大廳 (2/F) Grand Lobby



綠洲俱樂部 (3/F) Panorama Cafe



青綠·舟廚餐廳 (2 & 3/F) Emerald Restaurant



碧波廊餐廳 (4/F) Riviera Restaurant



H2O 酒吧 (5/F) H2O Bar



行政酒廊 (6/F) Executive Lounge



江上圖書館 (4/F)



江上博物館 (5/F)



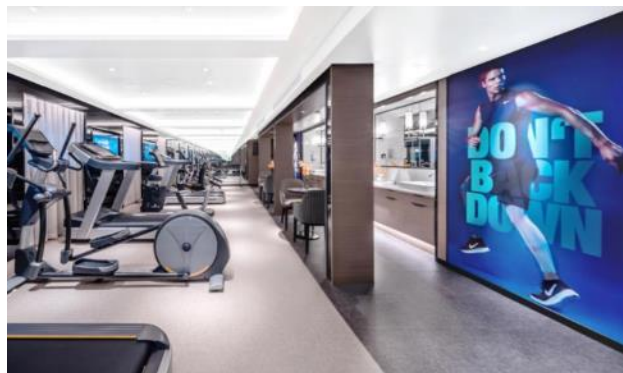
世紀大劇院 (-1/F) Century Theater



KTV (5/F)



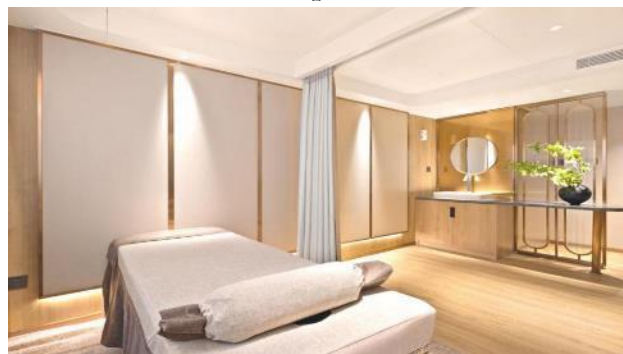
健身中心 (1/F) Fitness Center



麻將棋牌室 (1/F) Mahjoon Room



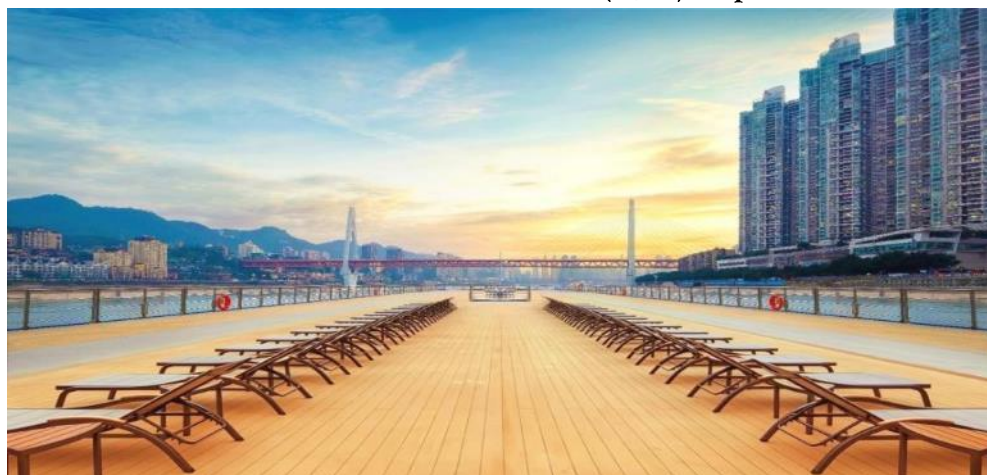
康樂中心 (1/F) Zen Spa Center



康樂中心 (1/F) 足療室



頂層觀景甲板 (7/F) Top Observation Deck



世紀綠洲號 無微不至的個人化暖心服務 Century Smile Personal Touch

1. 完善的智慧化客房
2. 五星級飯店標準床單被鋪
3. 每日早茶、早咖啡
4. 全天候中西自助餐
5. 生日祝福蛋糕
6. 貼心管家服務
7. 24小時醫療服務
8. 全船WI-FI無線連接
9. 外籍演出團隊
10. 樂享四季主題活動



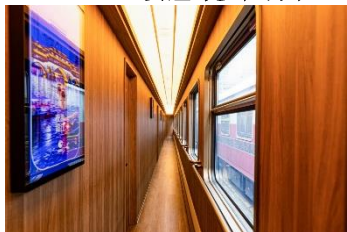
臥車車廂

第1號車廂 發電車	第2號車廂 露營車	第3-8號車廂 悠然居 (客房)	第9號車廂 (廚房車)	第10號車廂 錦食薈全熊貓餐廳 (餐車)	第11號車廂 樂府廳 (客廳車)	第12-17號車廂 詩意居 (客房)	第18號車廂 流雲閣 (娛樂車)
--------------	--------------	---------------------	----------------	----------------------------	---------------------	-----------------------	---------------------

- 「熊貓專列·成都號」全列車編組18節，定員108人，擁有軟臥載客車、多功能車、餐車、宿營車、發電車等多種車型，以滿足不同遊客的需求。
- 專列配備6位度假大使、12位列車管家、2位慈正醫護人員、6位專業地接導遊、6位美食餐廳廚師、約50位後勤保障團隊，以高星級酒店標準為遊客提供24小時高品質服務。

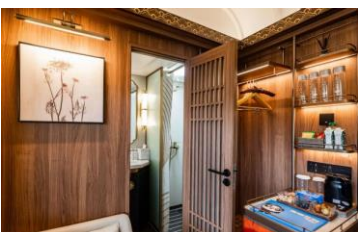
悠然居 (五包車)

- 房間面積8㎡
- 五包車意思是一節火車內有5間房，整趟車有6節，均為雙床客房
- 鋪位尺寸約750mm*2,000mm
- 客房均配備
 - 獨立衛浴、乾濕分離的衛浴衛生間
 - KOHLER 科勒淋浴花灑
 - TOTO電動馬桶蓋
 - 獨立冰箱
 - 專屬掛衣區
 - 洗護用品
 - 風筒
 - 智能家居系統 (智能語音呼叫系統)
 - 設置兩張單人床，滿足日間休閒社交、夜間舒適安睡等多種需求。



詩意居 (四包車)

- 房間面積10㎡
- 四包車意思是一節火車內有4間房，整趟車有5節雙床 (鋪位約750mm*2,000mm) 和1節大床房 (1,800mm*1,930mm)
- 客房均配備
 - 獨立衛浴、乾濕分離的衛浴衛生間
 - KOHLER 科勒淋浴花灑
 - TOTO電動馬桶蓋
 - 獨立冰箱
 - 專屬掛衣區
 - 洗護用品
 - 風筒
 - 智能家居系統 (智能語音呼叫系統)
 - 另外四包車包廂內設置單人沙發可擴展為單人床 (展開尺寸約700mm*1,750mm)，提供日間夜間雙模式應用，滿足日間休閒社交、夜間舒適安睡、親子家庭加床等多種需求。



金熊貓餐廳（餐車）

- 金熊貓餐廳（餐車）：享受蓉城生活，邂逅東方美學。將大自然裡的純粹與鬆弛感融入其中，讓傳統與現代交織，塑造獨特天府氣質，打造流動的「川菜博物館」。
- 一廚一餐、舒適用餐、超大景觀窗，餐廳共設置18張餐桌，四人座與雙人座各9張，一次可容納54人同時用餐，致力於打造薈萃川材、川作、川味的高品質美食生活空間，在這裡與家人朋友共享美食盛宴。



樂府廳（客廳車）

- 樂府廳（客廳車）：全開放多功能休閒空間，運用竹編、竹木結構、銀杏等四川傳統文化元素，以「竹文化」為主題建構文化展陳、咖啡休閒、音樂酒吧、觀影娛樂、火車小劇場等可變應用場景。
- 以古樸的天府文化和現代的設計理念完美融合的樂府廳，提供無限款酒水、特色雞尾酒、現磨咖啡等無限暢飲。開放式的休閒空間搭配大幅度景觀窗，為乘客帶來獨一無二的鐵道體驗。



流雲閣（娛樂車）

- 流雲閣（娛樂車日間模式）：以「銀杏」為主題，在流雲閣設置移動的音影廳/KTV、夢幻星空頂、特色光療等功能，滿足遊客娛樂、商務、家庭聚會多元使用需求。



全齡主題空間

- 全齡主題空間：優化傳統列車佈局，在客房車一位端和二位端區域，形成全齡段特色主題空間。針對寒暑假親子客群，打造「親子樂園」，提供兒童閱讀、娛樂、親子託管等服務；針對中老年客群，打造「閱讀茶飲吧」，為遊客營造賞景、靜思的休閒氛圍。



- 臥車走廊：超靜音設計，陳列四川文化、成都文化相關藝術品，營造優雅、寧靜舒適的休息空間。



旅遊誌趣

- 安排獨立環保車及來回纜車往返「佛教四大名山」之一的峨眉山金頂，參觀宏偉的普賢菩薩金佛。
- 乘遊船欣賞樂山大佛，大佛為彌勒佛坐像，頭與山齊，坐姿端正，面相嚴肅，整體造型莊重而威嚴。
- 於重慶晚上觀賞千廝門大橋，燈火通明，非常壯觀。
- 於貴州安排手工蠟染以及打糍粑體驗。
- 遊覽報國寺，它是峨眉山第一大寺，建於明萬曆年間，寓報國主恩之意。
- 乘電瓶車遊覽峨眉山伏虎寺，周邊群山環抱，植被豐茂，環境清幽，央視版《西遊記》曾在這裡拍攝外景。
- 歡迎朋友、公司及家庭獨立組團，可另選出發日期，敬請查詢。
- 團費已包機場稅、燃油附加費、機場建設費及免收導遊、領隊、司機服務費。詳情請參閱價目表。

旅遊日誌

註1：長江三峽岸上觀光節目、航行路線、船上節目，一切安排最終均以船公司為準，敬請留意。

註2：根據季節、水位、天氣、航道、政府禁令、團隊所遇到等其他特殊情況，行程表的抵達時間、活動安排可能會有相應調整，請以遊船每日發布的實際行程為準。

註3：如遇重慶碼頭中轉，遊船公司將统一安排乘船客人改以乘車中轉，如遇此情況請配合遊船安排。

註4：花期要視乎當地天氣變化而定，因此不可要求另作補償，敬請留意。

註5：火車行程描述只屬參考，旅遊專列的開行日期、行程時間、運行線路、停靠站點等以中國國家鐵路集團有限公司及對應鐵路局最終客調命令為準。

DAY

01

香港✈️成都🚗樂山

乘客機直航飛往四川省省會成都。抵達後，隨即前往樂山。
 麗下榻2023年開業的樂山安柏酒店(Maison Albar Hotels Leshan)或同級。



DAY

02

樂山🚗🚗犍為(嘉陽蒸氣小火車欣賞油菜花)🚗樂山(樂山大佛(乘船))

早上前往位於樂山市第一大縣犍為，乘坐嘉陽小火車，這裏還保留著世界上唯一一列工業革命化石一窄軌蒸汽機車。嘉陽小火車於1958年全線通車，於芭石鐵路運行，是目前世界上唯一擁有固定班次及仍在營運的蒸汽窄軌火車，每年3至4月，鐵道

兩旁的油菜花盛開，火車軌距僅762毫米，全長約20公里的鐵路上，伴隨著悠揚笛聲，穿梭在金色的花海，許多遊客都為了一看蒸汽小火車緩緩駛過油菜花田的夢幻美景慕名而來。這條吐著白霧、鳴著汽笛的黑鐵皮長龍，輕輕的搖晃著身子，越過田野，爬上山坡，穿過隧道，路過農舍，在綠色的山野中歡快地奔跑著，展現著原生態火車的風采。遊覽完畢後返回樂山，前往樂山大佛，並乘坐遊船欣賞樂山大佛兩岸景色。樂山大佛(又名凌雲大佛)，造型為彌勒佛坐像，是唐代摩崖造像藝術的精品，樂山大佛高71米，是世界上最大的石刻彌勒佛坐像，與峨眉山風景名勝區於1996年一同被聯合國教科文組織列為《世界文化與自然雙重遺產》。

麗下榻2023年開業的樂山安柏酒店(Maison Albar Hotels Leshan)或同級。

DAY
03

峨眉山(金頂[包來回纜車、獨立環保車、接駁車]、報國寺)🚗成都安靖火車站🚗登成都號

早上前往峨眉山金頂，乘獨立環保車登山，沿途風光綺麗，再轉乘纜車登上峨眉山主峰金頂(海拔約3,077米)，站在金頂極目四望，氣勢磅礴；觀賞世界最高的金佛—四面十方普賢菩薩金像(高達48米)，也是普賢菩薩的第一個四面十方藝術造型。稍後前往峨眉山參觀峨眉山下著名的報國寺，是進入山門的第一座寺廟，清朝康熙皇帝取佛門「報國主恩」之意，改名為報國寺。正殿有彌勒殿、大雄殿、七佛殿和普賢殿，依山而建，一重比一重高。隨後往成都安靖火車站登熊貓專列·成都號，預定晚上19:00發車。

麗下榻熊貓專列·成都號(悠然居/詩意居)。



Day 1

早

-

午

-

晚

-

Day 2

酒店

中式合菜

酒店

Day 3

酒店

中式合菜(包間)

專列上



DAY
04

預定早上9點離車🚆廣元火車站🚗廣元(劍門關風景區
[含景區索道及電瓶車]、翠雲郎)

早上預定9點於廣元火車站離車，隨後前往廣元劍門關風景區。劍門關位於劍閣縣大小劍山的中斷處，是歷史上非常知名的關隘，由於地勢險要，易守難攻，在軍事上有著重要的地位。遊覽劍門關景區，可選擇較為容易的鳥道上山。在山頂的玻璃觀景台上，飽覽劍門關的壯麗景色。翠雲廊位於劍閣縣境內，是以險而有名的劍門蜀道的一段，這裡的風光保護得非常好，充滿原始的自然氣息。不僅如此，劍門蜀道也具有人文歷史氣息，是一個自然與人文兼具的景區。景區內有一條古柏樹長廊，是遊客必去之地。道路兩旁，矗立著各種形態千奇百怪的柏樹，它們大多都有很高的樹齡。

⚡下榻廣元萬達嘉華酒店(Wanda Realm Guangyuan)或同級。



DAY
05

廣元(皇澤寺)🚗閬中(閬中古城：張飛廟、貢院、文廟、閬中白塔山[轉乘小車])🚗登熊貓專列·成都號

早上走進皇澤寺，它於2006年被評為國家4A級旅遊景區。景區內保留有則天殿、中心柱窟、大佛樓等古建築，新建有女皇山莊，宋代墓室浮雕牆，展現了古代精湛的雕刻技術。該景區對了解中華傳統文化具有較高的研究價值。稍後前往閬中古城，它是中國的四大古城之一，有二千多年曆史，保存完好，佈

局也十分獨特。三國名將張飛曾鎮守閬中長達7年之久。在閬中古城，可以走一走老街古巷，逛逛張飛廟，在錦屏山俯瞰整個古城，感受古城悠然的生活氣息，並可遊覽貢院和文廟。繼而轉乘小車遊覽閬中白塔山，觀看閬中古城全景。遊覽完畢後預定晚上17:00返回熊貓專列·成都號。

⚡下榻熊貓專列·成都號(悠然居詩意居)。



DAY
06

凱里站離車🚗貴州(千戶苗寨、手工蠟染及打糍粑體驗、西江博物館、鎮遠古城觀賞古城夜景)

早上預定於凱里站09:00離車，前往貴州千戶苗寨。神秘又充滿了民族風情的西江千戶苗寨，由十餘個依山而建的自然村寨相連而成，是目前中國乃至全世界最大的苗族聚居村寨，山上的寨民們依然過著原始的生活，苗家的習俗也在這裡完美的傳承下來。苗寨以青石板路串連，參觀寨內層層疊疊順山勢而建的吊腳樓，見證歷史的七座風雨橋，以及藏有上千件苗族文物的西江博物館。稍後安排手工蠟染以及打糍粑體驗。完畢後前往鎮遠古城晚上觀賞古城的夜景。

⚡下榻鎮遠古城民宿。



Day 4

酒店

豆腐宴(包間)

廣元風味(包間)

Day 5

酒店

閬中風味

專列上

Day 6

專列上

苗家酸湯魚風味

古城風味餐

DAY
07

貴州(鎮遠古城-古城遊·祝聖橋、石屏山、四方古巷、古巷道、舞陽河景色、眺望青龍洞古建築群)🚗凱裏站
登熊貓專列·成都號

早上前往鎮遠古城遊覽：祝聖橋、石屏山、四方古巷、古巷道、舞陽河景色、眺望青龍洞古建築群。這裡舞陽河畔，河水以「S」形穿城而過，形成一個類似太極圖的樣式，故又稱八卦古鎮。鎮遠古城被舞陽河分成兩半，南岸是舊衛城，北岸是舊府城，都是明代所建。城裡還保留著一些古城牆和城門遺址，還有依山而建的古建築，很有特色。稍後預定晚上19:00於凱里站返回熊貓專列·成都號。

下榻熊貓專列·成都號(悠然居詩意居)。

DAY
08

重慶西站離車🚗重慶(網紅打卡李子壩輕軌穿樓[含體驗]、磁器口古鎮、長嘉匯觀兩江交匯、彈子石老街)🚗重慶朝天門碼頭登船🚢世紀綠洲號

早上預定於重慶西站8:00離車，前往體驗重慶網紅打卡李子壩輕軌穿樓，李子壩位於長江沿岸，以其標誌性的李子壩輕軌站而聞名。後再參觀被譽為「一條石板路，千年磁器口」的磁器口古鎮，鎮內有多家茶館、小吃，手信擺賣，各有特色。瀏覽長嘉匯觀兩江交匯，「長嘉匯」位於長江與嘉陵江交匯處，兩江的獨特景致一覽無遺。繼而走進彈子石老街，彈子石老街是全國首個以開埠文化為主軸的街道，百年老街與現代都市景觀結合，並以九級坡地方式立體呈現，集歷史文化、觀光、休閒、娛樂、購物於一體的綜合型景區。及後前往重慶朝天門碼頭，登上世紀綠洲號享用登船晚餐。

下榻世紀綠洲號三樓陽台房(房間面積26平方米)。

長江三峽之旅-第1日(行程第8天)

16:30-20:00 重慶朝天門碼頭登船，提供碼頭行李搬提服務

18:30-20:00 登船自助晚餐，指定酒水暢飲

20:00-20:45 遊船安全說明會

21:00-21:30 舉行盛大的船長歡迎酒會暨迎賓派對

約21:00 遊船啟航

DAY
09

長江三峽之旅(豐都鬼城[含索道]、文化活動、《烽煙三國》大型演出)

早上乘車前往豐都鬼城，豐都是中國獨特的以「懲惡揚善、唯善呈和」為特質的上善文化·鬼文化傳承千年而聲名遠播，上岸後可遊覽名山景區—豐都鬼城。稍後在船上參加豐富多彩的文化活動。然後觀賞《烽煙三國》大型演出(演出時間約70分鐘)。

下榻世紀綠洲號三樓陽台房(房間面積26平方米)。

長江三峽之旅-第2日(行程第9天)

06:30-07:00 免費早茶、早咖啡

06:45-07:15 晨練時光

07:00-08:30 自助早餐

08:30-11:30 上岸遊覽豐都鬼城(含索道)

12:00-13:30 自助午餐，指定酒水暢飲

14:00-16:00 文化活動

17:00-18:30 自助晚餐，指定酒水暢飲

18:15-21:15 觀看《烽煙三國》大型演出(演出時間約70分鐘，如遇停演，將調整為登船第三天上午遊覽白帝城景區)

22:00-23:00 宵夜

DAY
10

長江三峽之旅(瞿塘峽、文化活動、巫峽、神女溪、晚間文藝演出)

是日遊船經過瞿塘峽，再經過巫峽後換乘小船遊覽神女溪。神女溪處於長江南岸，當地人又稱為美女溪。因為險峻的地理環境制約，導致這裡是人跡罕至的原始山谷。自長江三峽庫區開始進行三期蓄水後，才將這裡美麗的風景與原生居民生活呈現出來。遊輪繼續經過三峽中以怪石奇峰、幽深秀麗聞名的巫峽，體會「曾經滄海難為水，除卻巫山不是雲」的意境，全長約45公里，是三峽中最可觀的一段，宛如一條迂迴曲折的畫廊。

下榻世紀綠洲號三樓陽台房(房間面積26平方米)。

長江三峽之旅-第3日(行程第10天)

06:30-07:00 免費早茶、早咖啡

06:45-07:15 晨練時光

07:00-08:30 自助早餐

約10:00 遊船經過瞿塘峽

10:30-11:30 在船文化活動

12:00-13:30 自助午餐，指定酒水暢飲

約13:00 遊船經過巫峽

14:30-16:30 換乘小船遊覽神女溪

18:30-20:00 自助晚餐，指定酒水暢飲

20:30-21:30 晚間文藝演出

22:00-23:00 宵夜



Day 7

Day 8

Day 9

Day 10

早

酒店

專列上

遊船上

遊船上

午

鎮遠風味餐(包間)

濱江邊用餐(包間)

遊船上

遊船上

晚

專列上

登船上用晚餐

遊船上

遊船上



DAY
11

宜昌(茅坪碼頭離船)🚢三峽大壩[截流紀念園+三峽工程博物館]、荊州古城牆(外觀)、武漢(江漢路步行街)

早上於宜昌茅坪碼頭離船(提供茅坪港三峽遊客中心行李托運服務)。隨後乘車前往三峽大壩景區，參觀宏偉的三峽大壩，大壩工程投資過千億人民幣，遷移人口過百萬，隨著大江截流水位上升，展現了一幅「高峽出平湖」的壯觀景象。遊覽截流紀念園和三峽工程博物館。稍後外觀荊州古城牆，荊州古城，這座承載着千年歷史的古城牆，見證了無數風雲變幻。完畢後乘車往武漢，遊逛江漢路步行街，全長1,600米，位於武漢漢口中心地帶，是武漢著名的百年商業老街，也是「武漢二十世紀建築博物館」。
 晚上入住武漢卓爾萬豪酒店(Wuhan Marriott Hotel Hankou)或同級。

長江三峽之旅-第4日(行程第11天)

06:30-08:00 自助早餐

08:00-11:00 宜昌茅坪碼頭離船，提供茅坪港三峽遊客中心行李托運服務

遊覽三峽大壩：三峽工程博物館、截流紀念園

約12:30 乘車抵達宜昌三峽遊客中心

午餐後，往荊州古城牆(外觀)。抵達武漢，遊覽江漢路步行街，晚餐後入住酒店。

DAY
12

武漢✈香港

早上前往機場乘客機返港。

註：

- 若團內任何人士於行程中確診時疫/傳染病，而被當地政府或地接社安排相關防疫措施，客人不得藉此要求退款或賠償，客人須自行負責因而產生的額外費用。
- 以上餐膳、交通、行程、酒店如遇節日、裝修、展覽會、客滿或特殊情況下，將以其他同級安排代替，而酒店更可能於其他城鎮之同級住宿取代，客人不得藉此要求退款或賠償。
- 行程內容上的執行，可能因特殊情況下之安排而有所改動或增減，客人不得藉此要求退款或賠償。
- 行程內之自費活動(如適用)會因參加人數不足、不適合的天氣或其他不能預計的因素而不能成行。
- 領隊及導遊可按實際情況安排觀光時間，客人不得藉此要求賠償。
- 酒店之星級間中會有升降，本單張所列酒店之星級以行程製作及刊印當日為準，本公司不會因酒店降級而作任何補償。
- 所有圖片只供參考。
- 所有行程安排均以中文版本為準。
- 報名前請細閱本社網站tcitravel.com內之最新版本的細則及責任條款。



早
午
晚

Day 11

遊船上

宜昌風味

武漢楚宴(歡送晚餐)

Day 12

酒店

-

-