



2025年12月1日後出發適用

壹國遊

9天

「宮壘酒鄉花火絢」法國味覺之旅9天
(除夕煙花倒數)

暢遊：尚蒂伊、甘比勒、皮埃爾豐、埃佩爾奈、漢斯、巴黎

團號：EPO09J(ZL)-商務客位
EPO09F(ZL)-頭等客位
出發日期：2025年12月25日

感受・完美時刻

流連於法國中世紀的古堡與詩意小鎮，到訪於香檳酒鄉歷史悠久的酒莊，登上鐵塔最頂層，追尋巔峰體驗。從花都的浪漫風光，到塞納河畔的璀璨夜色，每一刻，都是值得珍藏的完美時光。



—— 乘搭旅遊巴



尚蒂伊、甘比勒、皮埃爾豐

別樹一格

- 前往尚蒂伊城堡，這座融合藝術與歷史的古堡，坐落於森林與湖泊之間，宛如童話世界。花園設計出自凡爾賽宮園藝師之手，展現法式幾何美學。
- 造訪甘比勒城堡，這座由路易十五興建、拿破崙重建的皇室行宮，曾是法國三大宮殿之一。城堡內部裝潢華麗，收藏帝國時期的藝術品與家具，見證法國皇室的輝煌歷史。
- 走進皮埃爾豐城堡，彷彿穿越至騎士與城堡的年代。這座中世紀防禦城堡由維歐勒·勒·杜克於19世紀重建，融合浪漫主義與歷史復古風格。

漢斯、埃佩爾奈

別樹一格

- 前往Champagne Mercier，每年接待超過10萬名遊客。要數最矚目展品，非「巨型葡萄酒桶」莫屬，曾於1889年的巴黎世界博覽會上展出，現時則存放在酒莊內供遊客拍攝留念。
- 造訪Taittinger香檳酒莊，深受歐洲皇室貴族與名人喜愛，它是英國查爾斯王子及黛安娜王妃的世紀婚禮中指定的香檳品牌，美國影星芭芭拉·史翠珊也曾經公開表示自己是其支持者。酒莊歷史悠久，最早可追溯到1734年，是香檳區最古老的品牌之一。Taittinger是僅有七家香檳酒莊之一，仍使用石灰岩洞穴酒窖儲酒，這是由古羅馬人挖掘而成，完美適合陳年香檳。

巴黎

別樹一格

- 登上艾菲爾鐵塔第三層，站在巴黎最高的觀景平台，俯瞰整座花都的壯麗景色。在這片雲端之上，舉杯品嚐香檳與魚子醬，感受味蕾與視野的雙重震撼。
- 安排於Samaritaine莎瑪麗丹百貨公司(LV集團旗下企業)自由購物，其位於巴黎第一區。目前為奢侈品製造商路易威登(LV)擁有。
- 在香榭麗舍大道迎接新年，感受巴黎最盛大的節慶氛圍。凱旋門上演燈光秀與音樂表演，倒數時刻萬人齊聲歡呼，絢麗煙火綻放，照亮整條大道。這一夜，將成為旅程中最難忘的璀璨時刻。





尚蒂伊

別樹一格

Château de Chantilly



尚蒂伊城堡 (Château de Chantilly) 位於法國瓦茲省的尚蒂伊鎮，距離巴黎僅約50公里，是一座融合歷史、藝術與自然景觀的瑰寶。城堡由16世紀建成的小城堡與19世紀重建的大城堡組成，後者由奧馬勒公爵重建，並捐贈給法國學術院。城堡內設有著名的孔代博物館 (Musée Condé)，收藏大量珍貴的繪畫、手抄本與古籍，是法國最重要的私人藝術收藏之一。周圍環繞著法式幾何花園與廣闊的森林，還有宏偉的皇家馬廐與馬術博物館，展現貴族生活的優雅與氣派。尚蒂伊城堡不僅是建築與藝術的結晶，更是法國文化與歷史的象徵。



甘比勒

別樹一格

Château de Compiègne

甘比勒城堡(Château de Compiègne)是一座歷史悠久的法國皇室宮殿，位於瓦茲省的甘比勒市，距離巴黎約80公里。這座城堡最早可追溯至14世紀，由查理五世選址興建，因鄰近甘比勒森林而成為法國國王們夏季狩獵的首選地點。路易十五對此地情有獨鍾，並於1751年委託著名建築師安熱·雅克·加布里埃爾(Ange-Jacques Gabriel)進行大規模重建，最終於1788年完成，呈現出典雅的新古典主義風格。

在拿破崙一世時期，甘比勒城堡被重新修復並作為帝國行宮使用，成為凡爾賽與楓丹白露之外的第三大皇室官邸。拿破崙三世與歐仁妮皇后也曾在此舉辦盛大的宮廷活動。城堡內部裝潢華麗，設有拿破崙博物館、第二帝國博物館與交通博物館，展示豐富的藝術品與歷史文物。

今日的甘比勒城堡對外開放，是探索法國皇室歷史與建築藝術的絕佳地點，也是一段優雅旅程中不可錯過的文化亮點。



皮埃爾豐

別樹一格

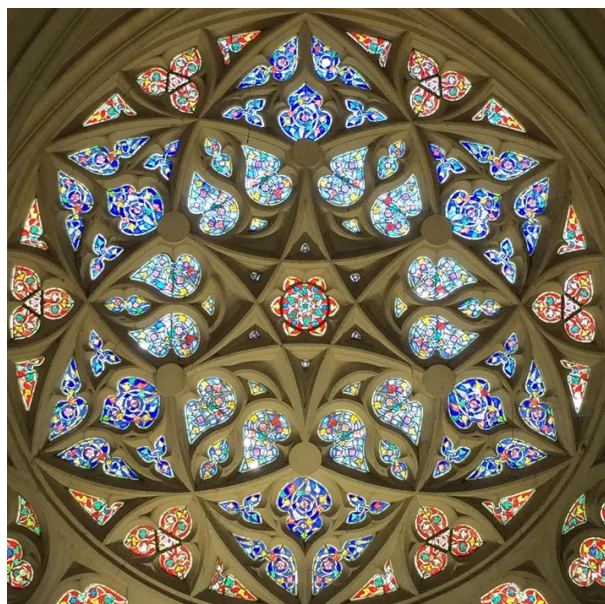
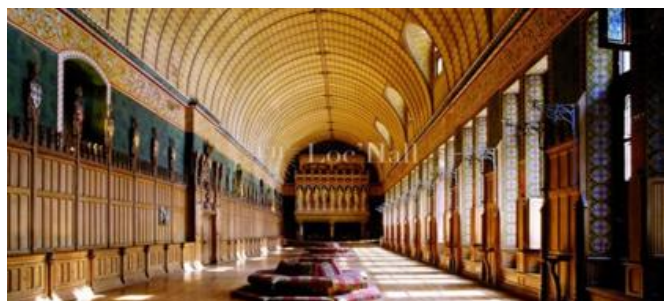
Château de Pierrefonds



皮埃爾豐城堡(Château de Pierrefonds)位於法國瓦茲省的皮埃爾豐鎮，坐落於甘比勒森林的東南邊緣，距離巴黎不遠，是一座融合中世紀防禦建築與19世紀浪漫主義風格的壯麗城堡。

最初由奧爾良公爵路易一世於1393至1407年間建造，城堡在17世紀初因政治動盪遭到部分摧毀，長期淪為廢墟。直到19世紀，拿破崙三世委託著名建築師維歐勒·勒·杜克(Viollet-le-Duc)進行重建，將其恢復為一座理想化的中世紀城堡，不僅保留了原有的防禦結構，也加入了大量裝飾性元素與家具設計，使其成為法國浪漫主義建築的代表作之一。

如今，皮埃爾豐城堡由法國國家古蹟中心管理，並對外開放供旅客參觀，因其壯麗外觀與歷史背景，常被用作電影與電視劇的拍攝場景。城堡不僅是建築藝術的典範，更是探索法國中世紀歷史與文化的瑰地。





巴黎

別樹一格

Petit Palais



Petit Palais(小皇宮)是巴黎第八區的一座藝術博物館，位於香榭麗舍大道與塞納河之間，與Grand Palais des Champs-Élysée(香榭麗舍大皇宮)隔街相望。它由建築師查爾斯·吉羅(Charles Girault)設計，為1900年巴黎世界博覽會而建，並於1902年正式成為巴黎市立美術館(Musée des Beaux-Arts de la ville de Paris)。

Petit Palais的建築風格屬於法國新古典主義與新藝術風格的融合，擁有壯麗的圓頂、三拱門入口與優雅的柱廊，中央庭院呈半圓形，環繞著精緻的花園。館內收藏橫跨古代至20世紀的藝術作品，包括古希臘與中世紀文物、文藝復興時期的藝術品、弗拉芒與荷蘭繪畫、18世紀法國作品，以及19世紀印象派與新藝術風格的創作，如庫爾貝、塞尚、卡爾波與維亞爾等大師之作。

於2005年經過全面翻修，Petit Palais不僅保留了歷史建築的原貌，也成為巴黎最受歡迎的藝術展館之一，提供永久展覽與定期的臨時展覽，是探索巴黎藝術與建築魅力的理想之地。



巴黎

優越居停

Barriere Fouquet Hotel Paris



沉浸香榭麗舍的日與夜

酒店由歷史悠久的法國酒店家族Lucien Barriere Hotels et Casinos所擁有，不少電影明星如柯德莉夏萍、奇連伊士活、沙朗史東及畢彼特亦曾下榻於旗下酒店。Barriere Fouquet Hotel Paris是香榭麗舍大道上最耀眼的古典酒店，紅色太陽蓬下是酒店的露天茶座，經常坐滿了巴黎時尚人士，邊喝咖啡邊閒談。它曾是政商名流、名媛紳士流連之地，更多次成為電影拍攝場景，不少導演在這裡簽下合約，成為法國電影新浪潮派大師的聚腳點。酒店設有米芝蓮大廚Pierre Gagnaire旗下的Fouquet's Paris餐廳，掛上多幅電影明星照，充滿電影感。晚上於餐廳內享用晚餐，淺酌一杯，感受巴黎人的生活氣質。



除夕倒數煙花最佳觀賞位置

特別安排於除夕倒數期間，連續住宿3晚尊貴香榭麗舍大道小型套房(Prestige Champs-Elysees Junior Suite)，房間面積達50平方米(540平方英尺)的精緻小型套房，擁有一列巴黎建築的經典落地玻璃窗，可俯瞰香榭麗舍大道於新年倒數時的浪漫氣氛及欣賞煙花慶典。賓客亦可以隨時走到街上，親身感受巴黎的狂歡氣氛，沉浸在一片歡騰之中。





漢斯

優越居停

Château de Sacy



香檳之巔的優雅時光

香檳區漢斯山上，座落一座優雅的5星莊園城堡酒店—Château de Sacy距離漢斯市中心僅11公里，卻彷彿隔絕了塵囂，獨享一片法蘭西的私密浪漫。酒店周遭被葡萄園包圍，是美酒愛好者的天堂，擁有12間風格各異的客房，每一隅都浸潤著法式生活藝術的靈魂。正因如此，酒店成為了當區的預約困難酒店，坊間旅行團甚少成功訂房入住。酒店設有高級餐廳，主打法式料理並搭配產自香檳酒庄的佳釀，無論是探索香檳酒鄉、享受美食美酒，或是沉浸在法式生活藝術中，就如上演一幕幕的法式奢華劇場。





尚蒂伊

優越居停

Château de InterContinental de Mont Royal



皇家山丘上的聖誕童話

歷史悠久的皇家山城堡(Château de InterContinental de Mont Royal)始建於20世紀初，由建築師Guillaume Tronchet設計，具有路易十六的建築風格。據說，這座古堡的第一任主人—作曲家費爾南·哈爾芬(Fernand Halphen)，是為了給他的妻子提供「迷人的景色」而興建。大部分房間景色開揚，飽覽尚蒂伊的開闊美景，尤其晨曦時分，輕霧半掩古堡之時，更有童話故事才會出現的醉人美景。現時古堡酒店由洲際酒店集團經營及管理，保留了尚蒂伊皇家山的美景，同時為酒店賦予現代氣息，顯現低調奢華的生活美學。行程特別安排於聖誕節及Boxing Day兩晚入住，更會在聖誕節當晚於古堡酒店內享用豐富法式美食，讓團員在瀟灑著貴族氣息的法式古堡中，度過完美難忘的節慶時刻。



★ 漢斯

美饌珍饈

Champagne Taittinger

Taittinger香檳深受歐洲皇室貴族與名人喜愛，它是英國查爾斯王子及黛安娜王妃的世紀婚禮中指定的香檳品牌，美國影星芭拉•史翠珊也曾經公開表示自己是其支持者。酒莊歷史悠久，最早可追溯到1734年，是香檳區最古老的品類之一。Taittinger是僅有七家香檳酒莊之一，仍使用石灰岩洞穴酒窖儲酒，這是由古羅馬人挖掘而成，完美適合陳年香檳。



Polychrome

Taittinger於2025年6月開設的Polychrome，是一間結合美食、香檳及藝術於一身的時尚餐廳。品牌每年邀請不同的客席主廚掌舵，故在菜式設計、用餐體驗，將會因大廚的烹調理念及哲學而有所變化，充滿新鮮感。現時坐鎮的大廚為La Maison dans le Parc及Yozora餐廳的米芝蓮級大廚Charles Coulombeau。



★ 漢斯

美饌珍饈

米芝蓮三星法國餐廳—L'Assiette Champenoise

享負盛名的明星大廚Arnaud Lallement旗下餐廳，餐廳內掛着其私人珍藏的名畫，與四周名師設計的燈具和傢俬，反映了大廚的個人品味。菜式會隨四季變迭，採用當造食材而設計，用料講究，味道層次變化多端，部分菜式的靈感更取自Arnaud年輕時追隨父親出海打魚的童年回憶，讓您以品蕾細聽大廚的故事。



★ 埃佩爾奈

美饌珍饈

Champagne Mercier

Champagne Mercier可說是最懂得製造話題的香檳品牌之一。於1871年，品牌掌舵人Eugène Mercier在埃佩爾奈建造酒窖，耗時六年興建了長達18公里的宏偉地下隧道，於酒窖開放後，更邀請當時的法國總統薩迪·卡諾（Sadi Carnot）乘坐馬車穿行於酒窖隧道中。這獨有的景點，令它成為香檳區參觀人數最多的酒窖之一，每年接待超過10萬名遊客。要數最矚目展品，非「巨型葡萄酒桶」莫屬，曾於1889年的巴黎世界博覽會上展出，現時則存放在酒莊內供遊客拍攝留念。

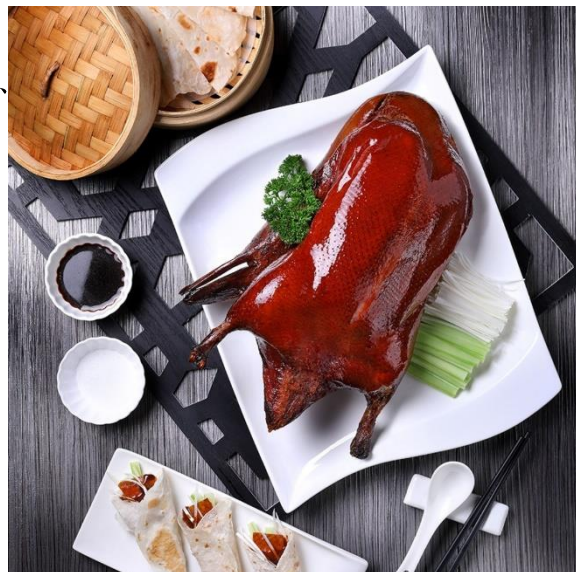


★ 巴黎

美饌珍饈

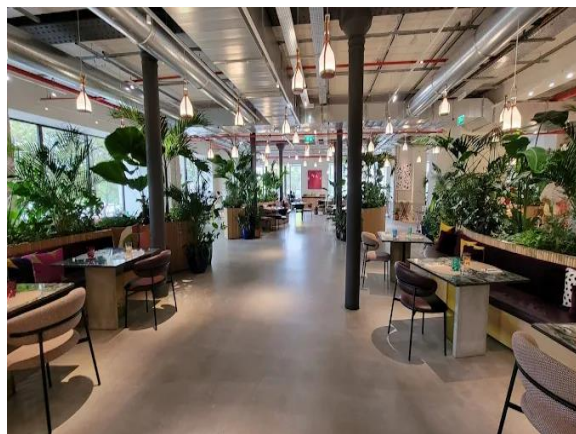
米芝蓮必比登美食推薦巴黎頂級中餐廳—御寶 

御寶以精緻正宗的中國美食和對卓越服務的不懈追求而聞名，該集團總部位於新加坡，提供涵蓋各種中國烹飪傳統的多元化菜餚，集團榮獲米芝蓮指南、亞洲50最佳餐廳、美團點評、黑珍珠指南、莊布忠《100全球最佳中餐廳》等50多個知名獎項，鞏固了其在中國美食領域的地位。



Café Maxime Frédéric at Louis Vuitton

近年於巴黎最火紅的餐飲熱點，Café Maxime Frédéric at Louis Vuitton位於巴黎市中心的LV DREAM展覽館內。餐廳設計走田園悠閒路線，供應的午餐菜式充滿味覺與視學享受。

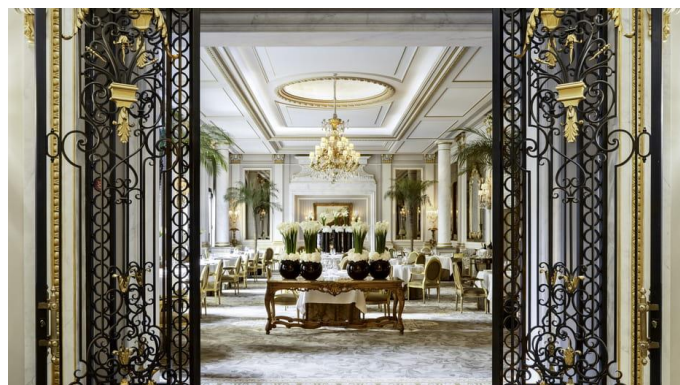


巴黎

美饌珍饈

米芝蓮三星頂級法國餐廳—Le Cinq

巴黎最負盛名的星級餐廳之一，主廚 Christian Le Squer，以精湛的烹調技藝，展現出卓越非凡的菜式；甜點方面，糕點大師 Michael Bartocetti 以大自然為靈感，放棄糖分，選擇水果和蜂蜜，創作出一首高亢的甜品樂曲。



Madame Brasserie

在巴黎，連空氣都是浪漫氣息。乘搭艾非爾鐵塔登上58米處的鐵塔餐廳，當電梯門優雅地敞開，巴黎的迷人風光剎那映入眼簾。食客可一邊享用賣相精緻、味道細膩的法式料理，一邊欣賞窗外塞納河、香榭麗舍大道、羅浮宮等著名地標。以味蕾品嚐法國味道，用眼睛啜飲巴黎浪漫，這是每一個到訪巴黎的遊客，夢寐以求的用餐體驗。



旅遊誌趣

- 走進尚蒂伊、甘比勒與皮埃爾豐的城堡，細聽歷史的回音在石階間迴蕩。
- 香檳酒鄉的微醺午後，Mercier與Taittinger的香氣，是法國的浪漫語言。
- 巴黎安排入住香榭麗舍大道上的5星Barriere Fouquet Hotel Paris，尊尚小型套房盡覽花都繁華。
- 在古堡中慶祝聖誕節，於香榭麗舍倒數迎接跨年夜，煙火點亮新年的新願望。
- 乘凌晨機出發，9天行程相等於10天行程。

- 團費已包機場稅、燃油附加費、機場建設費、酒店附加稅及免收導遊、領隊、司機服務費。
- 歡迎親友、公司及家庭獨立組團，可另選出發日期，敬請查詢。
- 因個人衛生及私隱關係，單人報名者必須繳付單人房附加費。

旅遊日誌

由於航班起飛時間為凌晨，因此集合時間為出發前1天晚上。
於凌晨乘阿聯酋航空客機經杜拜轉機飛往法國-巴黎。

DAY
01

香港 ✈️ 法國-巴黎 🚗 尚蒂伊-尚蒂伊城堡[入內參觀]-古堡慶祝聖誕夜
Hong Kong ✈️ France - Paris 🚗 Chantilly - Chateau de Chantilly - X'mas Celebration at Chateau Hotel

尚蒂伊：位於瓦茲省南部，是一個區域性的中心城市，巴黎—里昂鐵路由此通過。尚蒂伊因跑馬比賽、同名城堡及以「Chantilly」命名的奶油醬而聞名。

尚蒂伊城堡：法國文化遺產的瑰寶之一，收藏著19世紀王子亨利·奧爾良未曾觸及的珍寶。

⌄下榻尚蒂伊5星級古堡酒店InterContinental Mont Royal



DAY
02

尚蒂伊 🚗 甘比勒-甘比勒城堡[入內參觀] 🚗
皮埃爾豐-皮埃爾豐城堡[入內參觀] 🚗 尚蒂伊
Chantilly 🚗 Compiègne - Chateau de Compiègne 🚗
Pierrefonds - Chateau de Pierrefonds 🚗 Chantilly

甘比勒：位於瓦茲河畔，距離法國首都巴黎東北80公里。甘比勒因同名城堡和森林而聞名，1918年德國向法國投降的協議和1940年法國向德國投降的協議均在此簽訂。現代甘比勒是一個區域性的中心城市，當地擁有法國首個免費城市公共運輸系統和一所綜合性工程師學校，有兩條鐵路線在此交匯。

甘比勒城堡：由路易十五下令興建、拿破崙重建的宮殿。甘比勒為朝廷的三個駐地之一，另外兩個是凡爾賽宮和楓丹白露宮。

皮埃爾豐：位於法國上法蘭西大區瓦茲省，該省份為法國北部內陸省份，北起索姆省，西接厄爾省和濱海塞納省，南至塞納-馬恩省和瓦茲河谷省，東臨埃納省。

皮埃爾豐城堡：位於法國巴黎北部的甘比勒森林的東南部邊境市鎮皮埃爾豐的城堡，位處瓦茲省的維萊科特雷和甘比勒之間。皮埃爾豐城堡展現了中世紀防禦工程的主要特點。在19世紀，它由維歐勒·勒·杜克主持重建，進行了裝飾的部分重要工程，也進行了家具的設計。1862年之後，這座城堡被指定為法國歷史遺蹟。

⌄下榻尚蒂伊5星級古堡酒店InterContinental Mont Royal

DAY
03

尚蒂伊 🚗 埃佩爾奈-梅西耶香檳酒莊[入內參觀]
香檳大道-聖皮埃爾聖保羅教堂 🚗 漢斯
Chantilly 🚗 Epernay - Champagne Mercier -
Avenue de Champagne - Eglise Saint Pierre et Saint
Paul 🚗 Reims

埃佩爾奈：法國東北部城市，大東部大區馬恩省的一個市鎮，也是該省的一個副省會，下轄埃佩爾奈區，同時也是埃佩爾奈-香檳平原與丘陵城市圈公共社區的辦公駐地。

梅西耶香檳(Champagne Mercier)：Champagne Mercier可說是最懂得製造話題的香檳品牌之一。於1871年，品牌掌舵人Eugène Mercier在埃佩爾奈建造酒窖，耗時六年興建了長達18公里的宏偉地下隧道，於酒窖開放後，更邀請當時的法國總統薩迪·卡諾(Sadi Carnot)乘坐馬車穿行於酒窖隧道中。這獨有的景點，令它成為香檳區參觀人數最多的酒窖之一，每年接待超過10萬名遊客。要數最矚目展品，非「巨型葡萄酒桶」莫屬，曾於1889年的巴黎世界博覽會上展出，現時則存放在酒莊內供遊客拍攝留念。

⌄下榻漢斯5星級古堡酒店Château de Sacy



Day 1

早

-

午

-

晚

酒店

Day 2

酒店

Auberge du Mont Saint Mard

酒店

Day 3

酒店

當地餐廳

酒店

DAY
04

漢斯(香檳區) - 聖母院 - 市政廳 - 德魯埃代爾隆廣場 - 泰亭哲香檳酒莊[入內參觀]
Reims - Cathedral of Notre Dame - City Hall - Place Drouet d'Erlon - Champagne Taittinger

漢斯：是法國藝術與歷史之城，歷史上共有33位法蘭西國王在漢斯加冕，被稱為「王者之城」。在第一次世界大戰期間受到嚴重破壞，戰後重建工作中出現了大量的新型建設理念，使得漢斯成為法國現代都市計劃當中的一個重要範例。漢斯也因香檳酒而聞名，市區南部的「漢斯山」是世界上主要的香檳葡萄園種植區。

泰亭哲香檳酒莊(Champagne Taittinger)：Taittinger香檳深受歐洲皇室貴族與名人喜愛，它是英國查爾斯王子及黛安娜王妃的世紀婚禮中指定的香檳品牌，美國影星芭芭拉·史翠珊也曾經公開表示自己是其支持者。酒莊歷史悠久，最早可追溯到1734年，是香檳區最古老的品牌之一。Taittinger是僅有七家香檳酒莊之一，仍使用石灰岩洞穴酒窖儲酒，這是由古羅馬人挖掘而成，完美適合陳年香檳。香檳酒瓶。

⚡下榻漢斯5星級古堡酒店Château de Sacy

DAY
05

漢斯 🚗 巴黎 - 鐵塔享用午餐 - 巔峰體驗 - 登上鐵塔頂(第三層) - 品嚐香檳及魚子醬
Reims 🚗 Lunch at Eiffel Tower - Access to Summit - Champagne and caviar tasting

巔峰體驗：登上鐵塔頂(第三層)，一邊品嚐香檳及魚子醬，一邊從276米的高空欣賞巴黎醉人景色，體驗獨一無二。

艾非爾鐵塔：建成於1889年，初名為「三百米塔」，後得名自其設計師居斯塔夫·艾非爾。鐵塔是世界建築史上的技術傑作，也是世界上最多數人付費參觀的名勝古蹟，這個為了1889年世界博覽會而落成的金屬建築，每年超過700萬人參觀，是法國參觀人數第二多的文化景點。1986年美國土木工程師協會將該建築列入國際土木工程歷史古蹟，1991年，艾非爾鐵塔連同巴黎塞納河沿岸整座被列入世界遺產。

⚡下榻巴黎5星級Hotel Barriere Fouquet(Prestige Champs-Elysees Junior Suite)，房間面積達50平方米 (540平方英尺)

DAY
06

巴黎 - 巴黎古監獄 - 午餐於LV Café - 莎瑪麗丹百貨公司(LV集團旗下企業)自由購物
Paris - Conciergerie - Lunch at Café Maxime Frédéric at Louis Vuitton - Shopping at Samaritain

巴黎古監獄：哥德式建築瑰寶，已被聯合國教科文組織列為世界遺產。它最初是前王宮西岱宮的一部分，聖禮拜堂也位於該宮殿內。王宮保留了兩座中世紀大廳。法國大革命期間，包括瑪麗安東尼在內的2,781名囚犯在巴黎古監獄被監禁、審判和判刑，然後被送往不同地點接受斷頭台處決。現為國家紀念碑和博物館。

LV Café：路易威登馬克西姆·弗雷德里克咖啡館(Maxime Frédéric at Louis Vuitton)坐落於首都中心，面向塞納河，位於「路易威登夢想」展覽的樓上，為顧客提供鬱鬱蔥蔥的熱帶風情美食。咖啡館首次在精選的美味巧克力和糕點之外，新增了美味的午餐菜單。

莎瑪麗丹百貨公司：是法國巴黎一個大型百貨公司，位於第一區。目前為奢侈品製造商路易威登(LV)擁有。

⚡下榻巴黎5星級Hotel Barriere Fouquet(Prestige Champs-Elysees Junior Suite)，房間面積達50平方米 (540平方英尺)

DAY
07

巴黎 - 大皇宮 - 小皇宮博物館(入內參觀) - (香榭麗舍大道跨年夜倒數)
Paris - Grand Palais - Petit Palais - 2026 Count Down on Champ Elysee

大皇宮：1924年巴黎奧運會期間舉辦了藝術比賽，參與了奧林匹克歷史，而且在一個世紀後，它還轉型舉辦了劍擊、跆拳道和輪椅劍擊等體育項目，展示了它的多功能性和對奧運會的承諾。

小皇宮：跟大皇宮一樣曾是1900年世界博覽會展覽場。它於1902年成為博物館，由四個翼樓組成，環繞著一個半圓形花園，花園周圍環繞著裝飾華麗的柱廊。

於香榭麗舍大道慶祝跨年夜(2026新年倒數)：香榭麗舍大道將成為您度過難忘的2026年跨年夜的理想之地。在這條世界上最美麗的大道上，欣賞一場充滿節慶氣氛的聲光秀，凱旋門則上演著音樂和燈光動畫。晚上11:59開始倒數計時，與您迎接新年的來臨。而這場演出的亮點是：零點，一場長達8分鐘的煙火表演將燃放3,386枚煙火。

⚡下榻巴黎5星級Hotel Barriere Fouquet(Prestige Champs-Elysees Junior Suite)，房間面積達50平方米 (540平方英尺)



早

Day 4

酒店

Day 5

酒店

Day 6

酒店

Day 7

酒店

午

Polycrome

鐵塔餐廳Madame Brasserie

Café Maxime Frédéric at
Louis Vuitton米芝蓮推介巴黎頂級中餐廳
御寶

晚

米芝蓮3星法國餐廳
L'Assiette Champenoise

地道越南小館

米芝蓮3星法國餐廳
Le Cinq

酒店餐廳Fouquet's Paris Restaurant

DAY
08巴黎 - La Vallée購物村 ✈️ 香港
Paris - La Vallée Village ✈️ Hong Kong

La Vallée購物村：是巴黎附近極致奢華的購物勝地，距離首都僅40分鐘車程，毗鄰巴黎迪士尼樂園。在優雅的戶外環境中，探索超過120個知名品牌，以超值折扣選購時尚服飾、配件和家居用品。



及後於指定時間乘搭阿聯酋航空客機經杜拜轉機返香港。

DAY
09香港
Hong Kong

航機於第9天安抵香港。

註：

- 若團內任何人士於行程中確診時疫/傳染病，而被當地政府或地接社安排相關防疫措施，客人不得藉此要求退款或賠償，客人須自行負責因而產生的額外費用。
- 如未能安排的米芝蓮星級餐廳，將以同等星級的米芝蓮餐廳代替。
- 以上餐膳、交通、行程、酒店如遇節日、裝修、展覽會、客滿或特殊情況下，將以其他安排代替，而酒店更可能於其他城鎮之同級住宿取代，客人不得藉此要求退款或賠償。
- 酒店之星級間中會有升降，本單張所列酒店之星級以行程製作及刊印當日為準，本公司不會因酒店降級而作任何補償。
- 行程內之自費活動（如適用）會因參加人數不足、不適合的天氣或其他不能預計的因素而不能成行。
- 領隊及導遊可按實際情況安排觀光時間，客人不得藉此要求賠償。
- 所有圖片只供參考。
- 所有行程安排均以中文版本為準。
- 報名前請細閱本社網站(tcitravel.com)內之最新版本的細則及責任條款。

早
午
晚

Day 8

酒店

巴黎著名海鮮餐廳
Le Dome Montparnasse

自理

Day 9

-

-

-