



2025年12月1日後出發適用

省聯邑 13^天

「族寮邊界隨軌漫」 「星光·瀾湄號」 跨國專列—老撾龍坡邦、永珍、雲南西雙版納、麗江13天

暢遊：昆明(玉溪撫仙湖風景區、大觀樓、昆明老街、撈魚河濕地公園)、西雙版納(老班章村)、磨憨、龍坡邦(王宮博物館、光西瀑布、香通寺、古城夜市)、永珍(塔鑾寺、寮都珍木博物館、凱旋門)、大理(雙廊古漁村、玉幾島、洱海生態廊道、喜洲古鎮、大理古城)、麗江(黑龍潭公園、麗江古城、玉龍雪山、印象麗江、藍月谷)

感受·完美時刻

星光列車是一列有著獨特韻味的觀光列車，以滇為始，跨境老撾，漫遊中國，行駛於壯美山河、秘境之巔。老撾是東南亞最純淨、虔誠和靜謐的旅行選擇；西雙版納以神奇的熱帶雨林自然景觀和少數民族風情而聞名。遊走於傣族之鄉，欣賞西雙版納境內佛教建築，處處可見充滿東南亞風情的佛寺、佛塔。行走老撾與雲南，一線牽起精彩之途！

團號：CKT13(ZL) [星光樂享房]-經濟客位
CKT13-A(ZL)[星光尊享房]-經濟客位



📍老撾 — 龍坡邦《聯合國教科文組織世界遺產》、永珍

別樹一格

- 欣賞由多個瀑布組成的光西瀑布，瀑布總高度達百米，在山下匯集成一個個水池，呈碧藍色。
- 遊覽塔鑾寺，它是永珍的地標，也是佛教和老撾國家主權的象徵，是為供奉佛祖的胸骨而建起的骨塔。
- 踏入老撾古城龍坡邦的香通寺，這座融合了傳統寮國和法國殖民時期建築風格的寺廟，是聯合國教科文組織世界遺產。
- 在瑯勃拉邦晨韻薄霧中，親身參與小乘佛教的獨特儀式—布施，並來一場獨特的祈福儀式。
- 漫步於龍坡邦古城夜市，它是當地最大的手工藝品市場，商品琳瑯滿目，遊客可以買到傳統紡織品、苗族刺繡等各式商品。
- 打卡見證中老兩國友誼的地標建築—凱旋門。

優越居停

- 住宿2晚龍坡邦5星鉑爾曼酒店(Pullman Hotel Luang Prabang)或同級。鉑爾曼酒店的所有客房都配備山景陽台，距離夜市只有5公里，十分方便。

美饌珍饈

- 品嚐Balance BBQ小火鍋、於瀑布餐廳和OCK POP TOK餐廳用饌，大飽口福。

📍雲南 — 大理、麗江

別樹一格

- 乘坐高鐵於昆明前往大理，減少行車時間，爭取時間暢遊景點。
- 於大理乘坐稻田小火車穿梭稻田間，令人心曠神怡，也成為了喜洲一道亮眼的風景線。
- 遊覽玉龍雪山，保證乘扇子陡大索道前往海拔4,506米之冰川公園，是山現代冰川的典型代表。
- 欣賞世界高海拔的歌舞劇《印象麗江》表演，由著名導演張藝謀執導，融匯極致的視覺與震撼聲樂，集中展現原生態的民俗風貌。

優越居停

- 2晚入住麗江金茂凱悅臻選酒店或同級，緊鄰束河古鎮。院落設計是以玉龍雪山為背景的中式園林，讓您感受麗江美景與文化底蘊。
- 2晚入住大理松雲半山海景酒店或同級，酒店位於海東鎮理想邦別墅區內，精心打造了一個精彩的共享空間，有網紅必備的打卡聖地：名師設計，內部輕奢時尚，配置高端齊全，配有中央空調。

美饌珍饈

- 安排若水三千白族風味、私人會所訂製風味餐、雙廊海東餐廳用餐，回味無窮。

📍雲南 — 西雙版納、昆明

別樹一格

- 走進在普洱界有著「茶王」美譽的西雙版納老班章村，工作人員會介紹種茶、製茶、炒茶等相關茶的文化。
- 參觀中國四大名樓之一的大觀樓，古樓位於滇池邊，能夠俯瞰觀賞滇池的好地方。
- 遊逛昆明全國首批24座歷史文化名城之一的昆明老街。街區內保存了112處清末和民國時期的歷史建築。

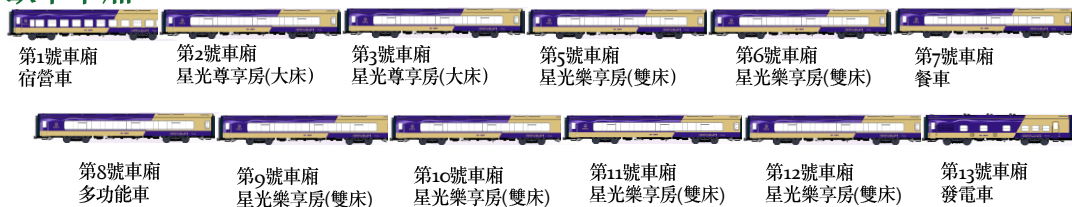
優越居停

- 昆明住宿Grand Hyatt Kunming或同級，交通方便，盡覽市區迷人風景。
- 昆明另1晚入住昆明無仙湖希爾頓酒店(Hilton Yuxi Fuxian Lake)，並提升湖景房，優越之選。

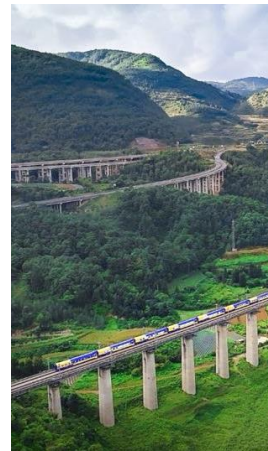
美饌珍饈

- 安排品嚐福照樓滇菜風味、羲和雅苑烤鴨坊和老班章村特色餐廳用餐，一試地道佳餚。

臥車車廂

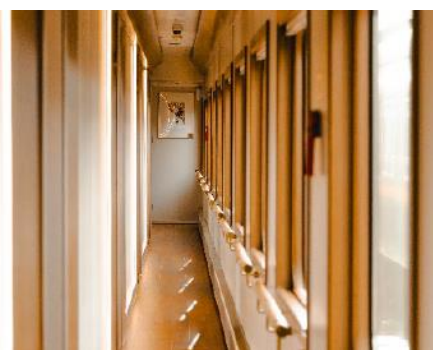


- 全列共12節編組，8節客房車廂，1節餐車廂，1節多功能車廂，2節配套服務車廂。
- 客房共30間，滿載60位賓客。
- 每節車廂最多僅有4間客房，內設智慧屏、觀景窗、迷你吧櫃等。
- 每房均設有獨立衛生間，方便衛生，衛浴設備齊全。
- 服務團隊規模約25人，包括24小時管家服務、廚師、餐廳服務員和娛樂工作人員等。
- 車上2位客人配備1位服務員的配比，確保高端賓客享受舒適滿意的旅途。



獨具匠心的小空間功能性和體驗性的提升

- 星光旅游列車展現了其獨特的設計理念，靜音舒適、智能環保和安全暢達三大特點，為乘客帶來前所未有的旅行享受，彰顯了現代鐵路交通的卓越特質。



智能控制系統

- 通過智能系統，您可以一鍵調整車廂內的燈光和窗簾，輕鬆切換不同的模式。無論是溫馨的閱讀燈光、浪漫的晚餐氛圍，還是清晨的自然光模式，這套系統都能根據您的需求精確調節，為您打造理想的環境。



餐廳燈光系統



多功能廳燈光系統

星光樂享房（雙床）

- 房間面積7.5㎡
- 衛浴間面積約2.5㎡
- 大床尺寸約0.8m*2m
- 全列共24間(每節車廂4間，共6節車廂)
- 房間內設智慧屏、觀景窗、迷你吧櫃和書桌區等
- 高級生態環保床品確保賓客享受舒適的睡眠
- 乾濕分離的衛浴兼具體驗感和私密屬性
- 空間設計精巧，適合結伴同行



星光尊享房（大床）

- 房間面積9㎡
- 衛浴間面積約2.5㎡
- 大床尺寸約1.5m*2m
- 全列共6間（每節車廂3間，共2節車廂）
- 車廂內以實木、絲絨、大理石等高級材質打造，營造出溫馨格調
- 房間內設智慧屏、可調光車窗
- Kingsize大床搭配豪華床品，帶來一晚安眠
- 獨立衛浴配有頂級洗護用品，體驗無與倫比的舒適



餐車 (第7號車廂) & 多功能車廂 (第8號車廂)

- 主餐車設有30個餐位
- 多功能車設有35個餐位
- 在優雅的環境中品嚐頂級廚師團隊設計的專屬菜單，當地特色菜餚與環球料理在舌尖彙聚，於美景中體驗味蕾驚喜。



充滿樂趣的娛樂時段

- 品質列車伴隨豐富的行間活動。清晨伴著窗外的雨林冥想瑜伽。在精緻的下午茶時段，或品酒品茗，或參與非遺手工製作，瞭解旅途中的文化底蘊。夜晚的星空微光下，感受少數民族的歌舞熱情..... 各種文化沙龍和體驗，令車上時光悠閒、自在、輕鬆。



旅遊誌趣

- 從深圳返回香港，安排兩地牌過關車，細心安排。
- 參觀大皇宮，除作宮廷建築展示外，也收藏有大量的佛教文物。
- 參觀察都珍木博物館，館內收藏超過2萬件罕見大型珍貴木材根雕、整雕、板畫等藝術展品，文化底蘊深厚。
- 遊逛大理古城，享受蒼山下的慢生活，逛小店、泡酒吧，品味文藝時尚的魅力古城。
- 遊逛撈魚河濕地公園，這裡是滇池的另一段，可以使人領略到與海埂大壩那端滇池完全不同的景色。
- 團費已包入境老撾落地簽證費、機場稅、燃油附加費、機場建設費及免收導遊、領隊、司機服務費。詳情請參閱價目表。
- 歡迎朋友、公司及家庭獨立組團，可另選出發日期，敬請查詢。
- 因個人衛生及私隱關係，單人報名者必須繳付單人房附加費。

註：火車行程描述只屬參考，旅遊專列的開行日期、行程時間、運行線路、停靠站點等以中國國家鐵路集團有限公司及對應鐵路局最終客調命令為準。

旅遊日誌

DAY

01

香港 ✈️ 昆明(玉溪撫仙湖風景區)

是日乘坐客機飛往雲南省昆明。抵達後，前往玉溪撫仙湖風景區，位於雲南省玉溪市，是國家級旅遊度假區和國家4A級旅遊風景區。撫仙湖以其清澈的湖水和美麗的自然風光而聞名，是雲南省第三大湖，也是中國第二深的淡水湖。被視為昆明人的後花園，團員可以隨意去湖邊散步享受自然風光。

■下榻昆明撫仙湖希爾頓酒店Hilton Yuxi Fuxian Lake(提升湖景房)或同級。



DAY

02

昆明(大觀樓、昆明老街、撈魚河濕地公園) 🚆 登上「星光列車」 🚶 西雙版納

是日前往大觀樓，位於昆明西山大觀公園內，建於清代，是一座史上著名的古樓。古樓位於滇池邊，是周圍較高的建築之一，也是俯瞰觀賞滇池的好地方，登樓四顧，景色開闊壯觀。由於大觀樓在歷史上很是著名，有很多文人墨客為這裡留下了墨寶，

其中尤其以清代名士孫髯翁留下的長聯為最著名，這幅長長的對聯如今懸掛在大觀樓的大門兩側，登樓前可以了解一下。繼而遊逛昆明老街，位於昆明歷史城區的核心地帶，由光華街、文明街、景星街、文廟直街、甬道街等街巷組成。街區內存留了112處清末和民國時期的歷史建築，保護總面積328.8畝。在歷史上，這片縱橫交錯的建築群落曾是館驛校舍、別墅宅院、商舖飯莊、官府衙門、寺廟庵堂的雲集之地、薈萃之所。走進昆明撈魚河濕地公園，這是一個經過提升改造、兼顧生態和景觀功能的濕地公園。近年來，隨着滇池生態修復工程的不斷推進，撈魚河濕地已經成為滇池湖濱生態的綠色屏障，是市民週末休閒的好去處。完畢後送往火車站登上「星光列車」前往西雙版納。

■下榻星光列車 瀾湄號(星光樂享房/星光尊享房)



DAY

03

西雙版納(老班章村-介紹製茶) 🚆 登上「星光列車」 🚶 磨憨

早餐後驅車前往老班章村，作為「純正血統」的普洱茶，這裡的古樹茶就是歷史的見證，一直以來在普洱茶界都有著「茶王」的美譽。班章系傣語地名。「班」即窩棚，「章」即桂花樹，班章村，意為桂花樹窩棚村。史載西元300年前後，今日老班章村所在地，就已是現老曼峨寨布朗族先民世居轄地，如今在村四周星羅棋布的古茶園中生機勃發的千年喬木大茶樹，見證了這一歷史變遷的見證。老班章村的工作人員會介紹制茶的流程，種茶、品茶，聊茶的文化，非常難得的體驗。完畢後返回「星光列車」前往磨憨。

■下榻星光列車 瀾湄號(星光樂享房/星光尊享房)



DAY

04

磨憨 🚆 龍坡邦(當地歡迎儀式、王宮博物館)



Day 1

Day 2

Day 3

早

-

酒店

列車上

午

-

福照樓滇菜風味(包廂)

老班章村特色餐廳/王蓮餐廳

晚

酒店

義和雅苑烤鴨坊(包廂)

傣族風味餐廳

上午到達磨憨站過關。團員需要帶備所有行李通過中國及老撾海關。到達龍坡邦(瑯勃拉邦)，是老撾在1975年君主制被推翻前的首都，同時被列為世界文化遺產。由於老撾曾是法國殖民地，所以建築風格融合了法式設計，是老撾北部最著名的旅遊地點。接受了當地歡迎儀式後，前往王宮博物館，又叫大皇宮，大皇宮建於1904年，歷史算不上很悠久，是龍坡邦王國末代國王Sisavang Vong的居所。1975年亦東政權成立後，王室成員被送走，皇宮改成博物館。皇宮主建築面積不大，遊客可參觀國王的接待室及其他房間，裡面展示昔日皇室物品和藝術收藏品。■下榻龍坡邦鉑爾曼酒店(Pullman Hotel Luang Prabang)或同級。

註：龍坡邦因地區性限制，只能提供中/小型旅遊車穿梭於古城之內，敬請留意。



DAY
05

龍坡邦(光西瀑布、寮韻古法手工藝坊)

早餐後走進光西瀑布，它有著寶藍和翡翠綠的顏色，高達17層樓高的關西瀑布，足夠與中國九寨溝媲美，是此趟旅行震撼的天然畫面。稍後前往寮韻古法手工藝坊，親手參與製作樹皮紙燈籠與樹皮畫，沉浸式地感受非遗技藝的獨特魅力。

■下榻龍坡邦鉑爾曼酒店(Pullman Hotel Luang Prabang)或同級。

註：龍坡邦因地區性限制，只能提供中型旅遊車穿梭於古城之內，敬請留意。



Day 4

列車上

午

列車上

晚

OCK POP TOK

Day 5

酒店

瀑布餐廳

Lamgba Garden

DAY
07

永珍(塔鑾寺、寮都珍木博物館、凱旋門)

早餐後走進塔鑾寺，美麗的金色大佛塔是老撾非常重要的國家紀念碑，它是佛教和老撾主權國家共有的標誌。主塔形象還出現在國徽裡。塔鑾寺歷經修繕，方保存至今，它建於1556年，是非常宏偉的一座老撾寺塔。全寺用真金覆蓋，即使是陰天也可以遠遠看見這座金塔。隨後參觀寮都珍木博物館，館內收藏超過2萬件罕見大型珍貴木材根雕、整雕、板畫等藝術展品，文化底蘊深厚，每件作品都是匠心雕琢。該館通過各形式的紅木藝術展品，重現各時期老撾歷史文化、人文風情。然後欣賞市區的凱旋門，它是法國政府在撤離老撾後，為紀念其獨立而興建的一座紀念建築物。這座由法國及老撾設計師共同完成的凱旋門，內部以老撾的神話故事作為浮雕的主軸，塔頂的寶塔也具備濃濃的老撾建築風格。象徵著老撾人的自由和民族精神。凱旋門座落在永珍市區主要公路，是永珍最容易辨認的地標。完畢後返回「星光列車」。

■下榻星光列車 瀾湄號(星光樂享房/星光尊享房)



Day 6

酒店

老撾上膳源餐廳

Balance BBQ 小火鍋

Day 7

列車上

萬象永珍餐廳

Le Seine酒店

DAY
06

龍坡邦(香通寺-布施、大象Safari、漫步古城夜市) 永珍

上午走進香通寺，它是龍坡邦比較宏偉漂亮的寺廟，位於湄公河附近。由Setthathirat國王於1560年建造，直到1975年都是王室私有資產。寺廟內的大殿是經典的龍坡邦寺廟建築風格，殿內用華美的木柱支撐著覆有法輪的房頂，後牆上用各種彩色玻璃鑲嵌的生命之樹圖案尤為壯觀。是次布施香通寺，親身參與布施及祈福儀式，遊覽香通寺，華麗與神聖交織，雕樑畫棟，彩墨流芳，寺影搖曳，佛心澄明。繼而參與大象Safari體驗，可近距離接觸大象，體驗與大象互動的樂趣。晚上漫步古城夜市，為當地最大手工藝品市場，商品琳瑯滿目，遊客可以買到傳統紡織品、苗族刺繡等工藝品。完畢後登上「星光列車」前往老撾首都永珍(萬象)。

■下榻星光列車 瀾湄號(星光樂享房/星光尊享房)



DAY
08

「星光列車」悠享時光(享用火車設施) 昆明

是日繼續於「星光列車」享用火車設施，悠享歡樂時光，直至到達雲南昆明。晚餐後前往酒店休息。

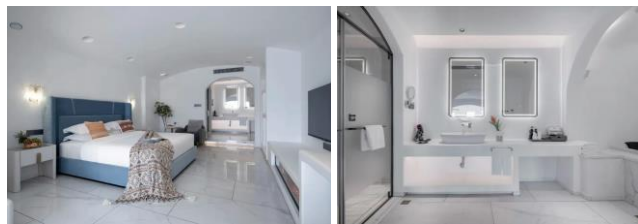
麗下榻昆明君悅酒店(Grand Hyatt Kunming)或同級。

DAY
09

昆明(高鐵) 大理(雙廊古漁村、玉幾島、下午茶、南昭風情島[往返擺渡船])

早上抵達昆明，在列車上享用早餐後，離車繼續旅程。轉乘高鐵(二等)前往大理，首先遊覽雙廊古漁村，雙廊是大理洱源縣的一個小鎮，因風光絕佳而聞名。雙廊位於洱海東北岸，並可遠眺蒼山，集齊了蒼山洱海景色的精華。雙廊區域內有玉幾島和南昭風情島，是主要景點。特別安排於舞蹈家楊麗萍的太陽宮享用下午茶。

麗下榻大理松雲半山海景酒店或大理悅蓮莊半山酒店或同級。

DAY
10

大理(洱海生態廊道[電瓶車]-遊覽廊道最美路線：磽溪S灣、喜洲古鎮(喜洲民居轉角樓、稻田小火車、周城璞真紮染博物館[體驗製作]-非物質文化遺產、蒼山[感通上下索道]、大理古城)

早上前往洱海生態廊道，前往龍龕碼頭，接著到才村碼頭，再至磽溪S灣。最美廊道S灣位於洱海西岸磽溪渡口附近，是洱海生態廊道的一小段，公路沿著洱海蜿蜒曲折，形成了優美綿延的S彎，非常適合拍照。擁有「白族風情第一鎮」之稱的喜洲古鎮，有保存完好的白族民居建築群，原汁原味的白族生活形態以及傳統民俗風情瀟灑處處，前來打卡的遊客摩肩接踵。稻田中的小火車也成為了喜洲一道亮眼的風景線，坐上小火車漫遊稻田，成了喜洲遊玩的一種全新方式。稍後前往非物質文化遺產的周城璞真紮染博物館，體驗紮染DIY。再前往蒼山，它位於大理洱海西側，風光秀美。主峰峰頂常年積雪，景色壯觀，是大理著名的「風花雪月」四景之一。蒼山經常有雲霧圍繞，可以乘坐索道上山，也可以步行上山。登上蒼山山間後，優美的洱海風景及大理古城風光盡收眼底。完畢後遊走大理古城，它位於風光秀麗的蒼山腳下，充滿慢活的氛圍，當地居民生活節奏輕鬆緩慢，在古城裡逛逛小店，看看古建築，非常愜意。

麗下榻大理松雲半山海景酒店或大理悅蓮莊半山酒店或同級。

DAY
11

大理(麗江(黑龍潭公園、麗江古城四方街、網紅紙傘街、萬古樓、東巴秘境[電瓶車+玻璃吊橋+演藝表演])

早上前往遊覽麗江黑龍潭公園(亦稱玉泉公園，是麗江古城的一部分，更是麗江古城水系的主要來源)，玉龍雪山倒影於黑龍潭上更是此處的「招牌美景」。遊畢前往麗江市古城區(又名大研鎮)，始建於宋末元初，是一座沒有城牆的古城，古城內的街道依山傍水修建，於2012年被聯合國教科文組織列入《世界文化遺產》，是中國以整座古城申報世界文化遺產獲得成功的兩座古城之一。抵達後，遊逛古城四方街，是大研古鎮的中心，兩層的木造樓房，古色古香，置身其中仿如時光倒流。同時遊走網紅紙傘街、萬古樓及於天地院內觀看歌舞表演，展示納西族的源遠文化。

麗下榻 Jinmao Hotel Lijiang, the Unbound Collection by Hyatt 或同級。

早
午
晚

Day 8

列車上
列車上
列車上

Day 9

酒店
雙廊海東餐廳(包間)
大理風味餐(包間)

Day 10

酒店
若水三千白族風味(包間)
跨年晚宴

DAY
12

麗江(玉龍雪山-冰川公園[包冰川大索道]、甘海子、原生態大型實景演出《印象麗江》、白水河、藍月谷[包電瓶車])

早上前往玉龍雪山，乘扇子陡大索道前往「冰川公園」，是中國最南的雪山，是納西族人心中的神山，白雪覆蓋在13個高低起伏的山峰上，山腰雲霧裊繞，彷彿一條銀白色巨龍伏在山頂上因而得名。乘索道(海拔由3,356米到4,506米)抵達扇子陡東北坡上的冰川公園，夏季秋季可觀賞長20.7公里的白水一號冰川(於4萬年前形成)。稍後前往甘海子，位於玉龍雪山腳下，曾是湖泊濕地，後來乾涸成為茂密的高山草甸。草甸非常開闊，是優良的牧場，而且這裡距離雪山很近，可遠觀玉龍雪山。隨後前往東巴聖地藍月谷(包電瓶車)，是由玉龍雪山融水白水河流經此地形成。白水河水質未受任何污染，河床都是白色大理石、石灰岩碎組成的山溪，水也彷彿成了白色而得名。及後安排觀看張藝謀執導的原生態大型實景演出《印象麗江》。

■ 下榻 Jinmao Hotel Lijiang, the Unbound Collection by Hyatt 或同級。

DAY
13

麗江✈️深圳(兩地牌過關車[7人座，不超過4人一車])
🚗香港

早上於指定時間前往機場乘客機飛往深圳，抵達後隨即乘兩地牌過關車返港。

註：

- 若團內任何人士於行程中確診時疫/傳染病，而被當地政府或地接社安排相關防疫措施，客人不得藉此要求退款或賠償，客人須自行負責因而產生的額外費用。
- 以上餐膳、交通、行程、酒店如遇節日、裝修、展覽會、客滿或特殊情況下，將以其他同級安排代替，而酒店更可能於其他城鎮之同級住宿取代，客人不得藉此要求退款或賠償。
- 領隊/導遊可按實際情況安排觀光時間。
- 酒店之星級間中會有升降，本單張所列酒店之星級以行程製作及刊印當日為準，本公司不會因酒店降級而作任何補償。
- 行程內之自費活動(如適用)會因參加人數不足、不適合的天氣或其他不能預計的因素而不能成行。
- 所有圖片只供參考。
- 所有行程安排均以中文版本為準。
- 報名前請細閱本社網站tcitravel.com內之最新版本之細則及責任條款。



Day 11

早

酒店

午

興榮私廚(包間)

晚

麗江御宴VIP第一排(宮廷料理)

Day 12

酒店

金茂雪山酒店內過橋米線(大廳雪山景)

酒店(包廂)

Day 13

酒店

-

-