



銀髮優惠
高達港幣450

2025年11月14日出發適用

山池壑

10天

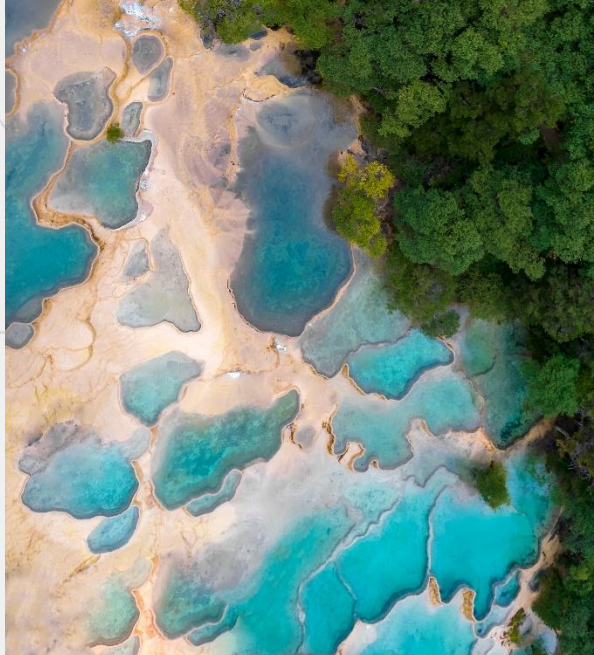
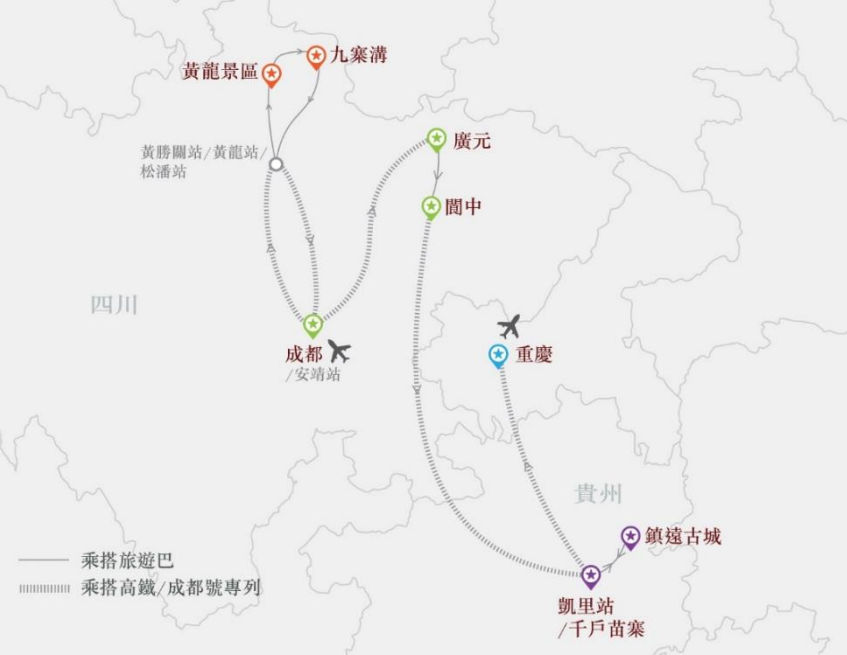
「碧池東水古寨韻」 「熊貓專列·成都號」 - 四川 九寨溝、貴州千戶苗寨、閬中古城、重慶10天

暢遊：成都(東郊記憶、寬窄巷子)、九寨溝(樹正溝、日則溝、則查窪溝)、黃龍景區、廣元(劍門關風景區、翠雲郎、皇澤寺)、閬中(閬中古城)、凱里(西江千戶苗寨、西江博物館、苗寨夜景、鎮遠(鎮遠古城)、重慶(李子壩輕軌穿樓、磁器口古鎮、長嘉匯觀兩江交匯、彈子石老街、千廝門夜景)

感受 • 完美時刻

「熊貓專列·成都號」是一輛將東方美學與智慧科技完美結合的高端旅遊列車。車身設計採用「山河律動」主題，提取西嶺雪山等四川特色山脈元素。搭乘成都號穿梭成都與貴州之間欣賞美麗景色；貴州有著多元民族文化，西江千戶苗寨滿載獨特的苗疆風情；到處是高山湖泊、飛瀑流泉的九寨溝，清澈的湖泊在森林雪峰包圍下，泛映出璀璨繽紛色彩，無愧人間仙境的美名，並贏得「九寨歸來不看水」的美譽。

CCR10(ZL) [悠然居] - 經濟客位
團號：CCR10-A(ZL) [詩意居] - 經濟客位
CCR10-J(ZL) [詩意居] - 商務客位
出發日期：2025年11月14日(只辦一團)



四川 (成都、廣元、閬中)

別樹一格

- 參觀前身是老工廠的東郊記憶，這些工業遺跡被精心保留下來，搭配現代藝術的裝置與彩繪牆面，讓整個空間既有懷舊感，又充滿時代氣息。
- 遊覽歷史上非常知名的關隘—廣元劍門關風景區，由於地勢險要，易守難攻，在軍事上有著重要地位，而景色則非常壯麗。
- 遊覽中國四大古城之一的閬中古城，它是國家5A級旅遊景區，千年古縣，中國春節文化之鄉，並參觀張飛廟、貢院和文廟。

美饌珍饈

- 於成都品嚐卓錦成蹊私房菜、豆腐宴、廣元風味和閬中風味，大飽口福。

優越居停

- 入住成都Fairmont Chengdu Hotel或同級。酒店傳承加拿大百年奢華酒店品質，現代時尚的設計風格與行雲流水的山水蜀綉完美融合。

重慶

別樹一格

- 遊逛磁器口古鎮，它當年是熱鬧的水陸碼頭，踩踩青石板路，可品嚐當地美食小吃，感受老重慶風土人情。
- 瀏覽長嘉觀兩江交匯，「長嘉匯」位於長江與嘉陵江交匯處，兩江的獨特景致一覽無遺。
- 彈子石老街不僅是國家4A級旅遊景區，更是被文化和旅游部確定為第一批國家級夜間文化和旅遊消費聚集區，是重慶觀賞夜景絕佳地，更有幾分上海外灘的氣質。

美饌珍饈

- 於重慶濱江邊和首座公館用餐，一流享受。

優越居停

- 重慶入住國際5星2024年開業的Conrad Chongqing或同級，酒店一覽山城繁華城市景觀，飽覽長江穿城而過，休憩於城市江河之上，消解旅途倦意。

四川 (九寨溝、黃龍)

別樹一格

- 乘搭高鐵來回九寨及成都，減少行車時間，行李由專車運返，省時舒適，方便快捷。
- 暢遊《世界自然遺產》黃龍景區，五彩的鈣化池池水，倒映在湖中的山川樹木，景色奇幻美麗。
- 於九寨溝安排獨立環保車遊覽景區，無須轉車及與其他遊客共用一車，令遊覽時間更充裕。

美饌珍饈

- 品嚐希爾頓宴會、藏式風味和川主寺風味，回味無窮。

優越居停

- 連續2晚入住2022年開業的5星高端品牌酒店九寨康萊德酒店 (Conrad Hotel)，提升入住豪華景觀露台房。酒店坐落於山巒環繞的中查溝，享受輕鬆愜意的住宿體驗。

貴州 (凱里、鎮遠)

別樹一格

- 暢遊全世界最大的苗族聚居村寨—西江千戶苗寨，由十餘個依山而建的自然村寨相連而成；參觀寨內層層疊疊順山勢而建的吊腳樓，見證歷史的七座風雨橋，以及藏有上千件苗族文物的西江博物館，了解苗族的發展史，也可以在其中深入研究傳統文化。
- 遊逛被定為國家歷史文化名城—鎮遠古城，擁有二千多年歷史，是國家5A級旅遊景區。

美饌珍饈

- 品嚐苗家酸湯魚風味、苗寨迎賓宴和鎮遠風味餐，味覺享受。

優越居停

- 貴州入住2025年開業的西江全景大酒店或同級，山之巔俯瞰西江全貌，酒店內觀景平台比觀景台還要高。直麪整個西江千戶苗寨核心景觀。

熊貓專列·成都號 — 簡介

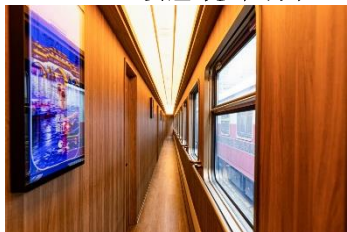
臥車車廂

第1號車廂 發電車	第2號車廂 露營車	第3-8號車廂 悠然居 (客房)	第9號車廂 (廚房車)	第10號車廂 錦食薈-全熊貓餐廳 (餐車)	第11號車廂 樂府廳 (客廳車)	第12-17號車廂 詩意居 (客房)	第18號車廂 流雲閣 (娛樂車)
--------------	--------------	---------------------	----------------	-----------------------------	---------------------	-----------------------	---------------------

- 「熊貓專列·成都號」全列車編組18節，定員108人，擁有軟臥載客車、多功能車、餐車、宿營車、發電車等多種車型，以滿足不同遊客的需求。
- 專列配備6位度假大使、12位列車管家、2位慈正醫護人員、6位專業地接導遊、6位美食餐廳廚師、約50位後勤保障團隊，以高星級酒店標準為遊客提供24小時高品質服務。

悠然居 (五包車)

- 房間面積8㎡
- 五包車意思是一節火車內有5間房，整趟車有6節，均為雙床客房
- 鋪位尺寸約750mm*2000mm
- 客房均配備
 - 獨立衛浴、幹濕分離的衛浴衛生間
 - KOHLER 科勒淋浴花灑
 - TOTO電動馬桶蓋
 - 獨立冰箱
 - 專屬掛衣區
 - 洗護用品
 - 風筒
 - 智能家居系統 (智能語音呼叫系統)
 - 設置兩張單人床，滿足日間休閒社交、夜間舒適安睡等多種需求。



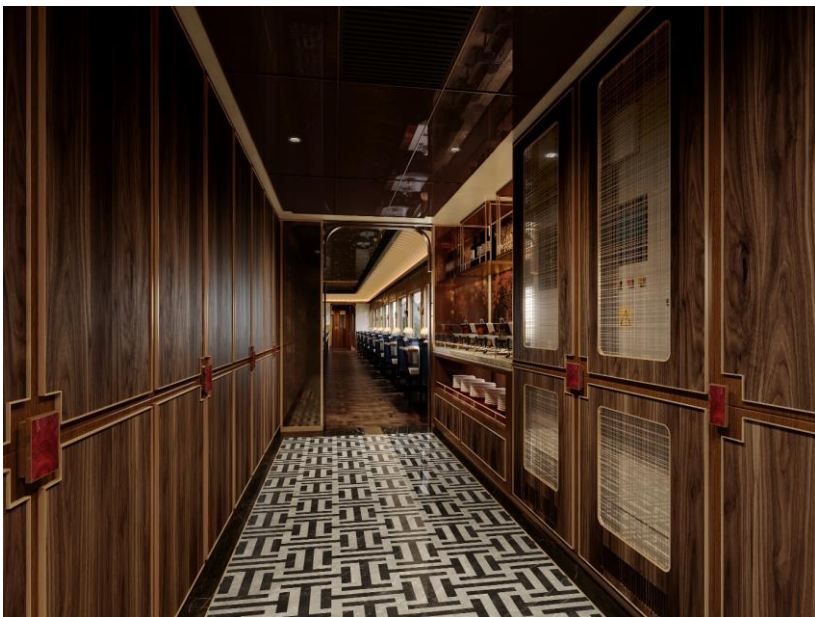
詩意居 (四包車)

- 房間面積10㎡，
- 四包車意思是一節火車內有4間房，整趟車有5節雙床 (鋪位約750*2000mm) 和1節大床房 (1800*1930mm)，
- 客房均配備
 - 獨立衛浴、幹濕分離的衛浴衛生間
 - KOHLER 科勒淋浴花灑
 - TOTO電動馬桶蓋
 - 獨立冰箱
 - 專屬掛衣區
 - 洗護用品
 - 風筒
 - 智能家居系統 (智能語音呼叫系統)
 - 另外四包車包廂內設置單人沙發可擴展為單人床 (展開尺寸約700*1750mm)，提供日間夜間雙模式應用，滿足日間休閒社交、夜間舒適安睡、親子家庭加床等多種需求。



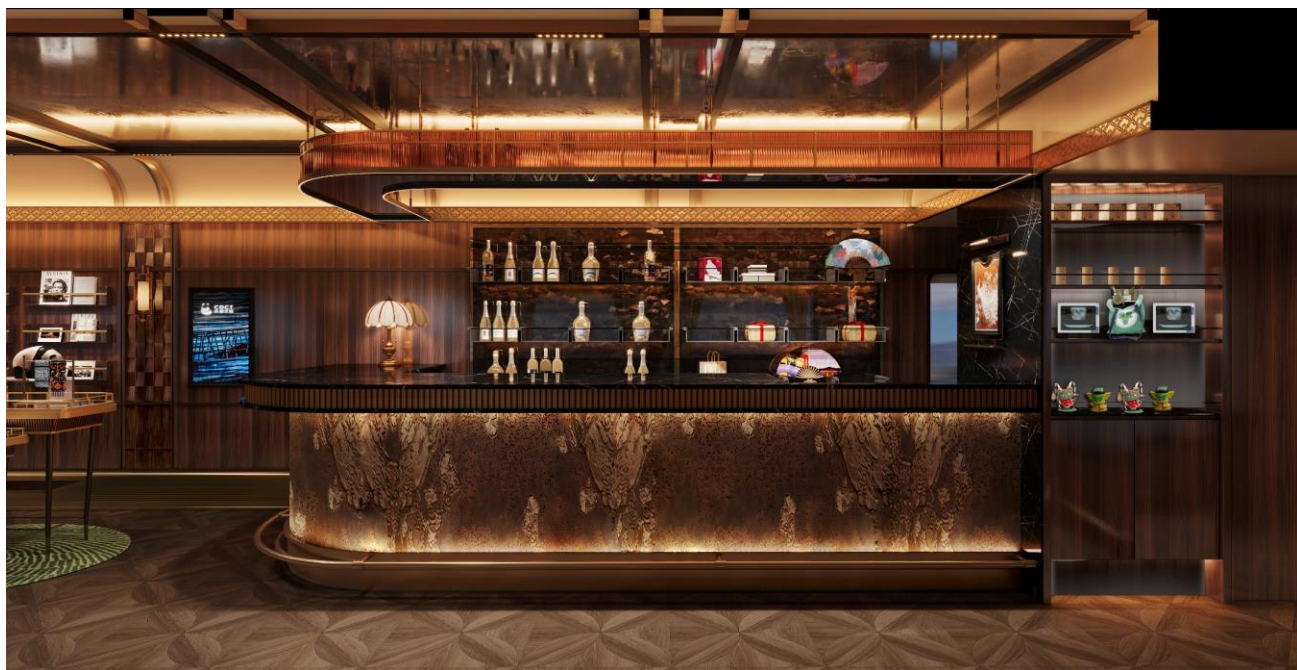
金熊貓餐廳（餐車）

- 金熊貓餐廳（餐車）：享受蓉城生活，邂逅東方美學。將大自然裡的純粹與鬆弛感融入其中，讓傳統與現代交織，塑造獨特天府氣質，打造流動的「川菜博物館」。
- 一廚一餐、舒適用餐、超大景觀窗，餐廳共設置18張餐桌，四人座與雙人座各9張，一次可容納54人同時用餐，致力於打造薈萃川材、川作、川味的高品質美食生活空間，在這裡與家人朋友共享美食盛宴。



樂府廳（客廳車）

- 樂府廳（客廳車）：全開放多功能休閒空間，運用竹編、竹木結構、銀杏等四川傳統文化元素，以「竹文化」為主題建構文化展陳、咖啡休閒、音樂酒吧、觀影娛樂、火車小劇場等可變應用場景。
- 以古樸的天府文化和現代的設計理念完美融合的樂府廳，提供無限款酒水，特色雞尾酒，現磨咖啡等無限暢飲。開放式的休閒空間搭配大幅度景觀窗，為乘客帶來獨一無二的鐵道體驗。



流雲閣（娛樂車）

- 流雲閣（娛樂車日間模式）：以「銀杏」為主題，在流雲閣設置移動的音影廳/KTV、夢幻星空頂、特色光療等功能，滿足遊客娛樂、商務、家庭聚會多元使用需求。



全齡主題空間

- 全齡主題空間：優化傳統列車佈局，在客房車一位端和二位端區域，形成全齡段特色主題空間。針對寒暑假親子客群，打造「親子樂園」，提供兒童閱讀、娛樂、親子託管等服務；針對中老年客群，打造「閱讀茶飲吧」，為遊客營造賞景、靜思的休閒氛圍。



- 臥車走廊：超靜音設計，陳列四川文化、成都文化相關藝術品，營造優雅、寧靜舒適的休息空間。



旅遊誌趣

- 於重慶晚上觀賞千廝門大橋，燈火通明，非常壯觀。
- 於貴州安排手工蠟染以及打糍粑體驗。
- 遊逛成都於清朝遺留的古老街道—寬窄巷子。
- 歡迎朋友、公司及家庭獨立組團，可另選出發日期，敬請查詢。
- 團費已包機場稅、燃油附加費、機場建設費及免收導遊、領隊、司機服務費。詳情請參閱價目表。

註1：紅葉要視乎當地天氣變化而定，因此不可要求另作補償，敬請留意。

註2：火車行程描述只屬參考，旅遊專列的開行日期、行程時間、運行線路、停靠站點等以中國國家鐵路集團有限公司及對應鐵路局最終客調命令為準。

旅遊日誌

DAY

01

香港✕成都(東郊記憶)

乘飛機直航飛往四川省省會成都。抵達後，遊逛東郊記憶，在東郊記憶到處都能看到前蘇聯援建的辦公樓、紅磚廠房、火車頭等，充滿了濃濃的懷舊感，特別適合文藝青年們前來拍照。景區內還經常有各種音樂演出和藝術展覽。你也可以在這裡找一個咖啡店、書吧，進去坐坐，發發呆。

✎ 下榻成都棕櫚泉費爾蒙酒店(Fairmont Chengdu Hotel) 或同級。



DAY

02

成都✕黃勝關/黃龍/松潘站✕黃龍景區[含上行索道+電瓶車]/牟尼溝風景區

早上由成都乘高鐵(一等)前往黃勝關/黃龍/松潘站，繼而前往黃龍景區。位於岷山主峰雪寶頂下的黃龍景區(平均海拔約3,100米)，以彩池、雪山、峽谷、森林「四絕」著稱於世，再加上灘流、古寺、民俗稱為「七絕」，亦是中國唯一保護完好的高原濕地。以規模宏大、結構奇巧、色彩豐艷的地表鈣華景觀為主景，以罕見的岩溶地貌蜚聲中外，因溝中有許多彩池，隨著周圍景色變化和陽光照射角度變化，變幻出五彩的顏色，被譽為「人間瑤池」，與九寨溝景區於1992年一同被聯合國教科文組織列入《世界自然遺產》。

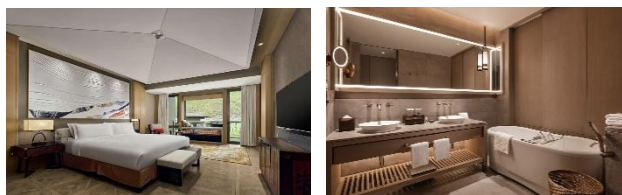
註1：如果遇上黃龍景區關閉，會改去牟尼溝風景區，敬請留意。牟尼溝風景區地處成都至九寨、黃龍旅遊主幹線必經之地，匯聚了九寨和黃龍的神韻，是集原始森林、獨特的藏風民情等於一體的自然風景區。牟尼溝景區自然風光獨特、民族風情濃郁。

景區又可分为扎尕瀑布和二道海兩個景區，各有特色。

註2：行李安排成都酒店專車單獨送往九寨溝酒店，成本最高。

註3：如高鐵一等車票售罄而需改為二等車票，並退回車票差。

✎ 下榻Conrad Hotel Jiuzhai九寨康萊德酒店(豪華景觀露台客房)或同級。



DAY

03

九寨溝風景區(則查窪溝、日則溝及樹正溝) [含獨立環保車]

早上進入九寨溝景區，九寨溝是白水溝上游白河的支溝，因有九個藏族村寨而得名，由三條主溝(則查窪溝、日則溝及樹正溝)組成，自然景色以高山湖泊和瀑布群為主要特點，溝內地理得天獨厚，經歷無數天氣變化、地質變動，慢慢形成今天如幻似真的絕美景色，於1992年被聯合國教科文組織列入《世界自然遺產名錄》。樹正溝是九寨溝風景秀麗的大門，全長13.8公里，共有湖泊40餘個，被譽為九寨溝的縮影，著名景點有蘆葦海、樹正群海、火花海、犀牛角和樹正瀑布等。日則溝是九寨溝風景區中的精華部分，風景線在諸日朗和原始森林之間，全長約18公里，這裡景點密集，有鏡海、珍珠灘瀑布、珍珠灘、五花海、熊貓海、箭竹海、天鵝海、草海等；這裡有的海子色彩艷麗，有的原始自然，其間還有落差最大的瀑布、聚寶盆似的灘流，古木參天的原始森林，各個景點都給人強烈的的美感，美得令人激動不已。則查窪溝長近18公里，是九寨溝內海拔最高的一條風景線，集中在溝的盡頭，主要景點包括季節海、五



Day 1

早 -
午 -
晚 卓錦成蹊私房菜(包間)

Day 2

酒店
中式合菜(包間)
藏式風味(包間)

彩池、長海等，季節海位於則查窪溝的上方，湖水會因季節而發生變化，有上中下季節海之分；五彩池則是一個小巧玲瓏的湖泊，湖面湛藍無比；長海海拔約3,150米，是九寨溝最大面積的湖，每年約12月至翌年4月會結冰。

註：九寨溝景區每天限制進溝人數及採用實名制；確實行程或所參觀之景點，須視乎景區現場安排而定。

麗下榻Conrad Hotel Jiuzhai九寨康萊德酒店(豪華景觀露台客房)或同級。

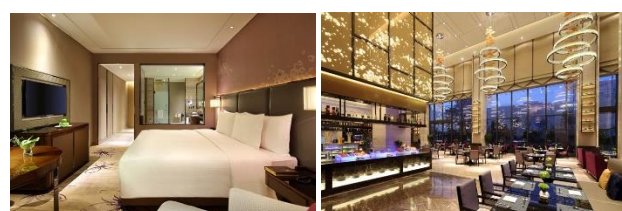


DAY 05

預定早上9點離車(廣元火車站)→廣元(劍門關風景區[含景區索道及電瓶車]、翠雲廊、皇澤寺)

早上預定9點於廣元火車站離車，隨後前往廣元劍門關風景區。劍門關位於劍閣縣大小劍山的中斷處，是歷史上非常知名的關隘，由於地勢險要，易守難攻，在軍事上有著重要的地位。遊覽劍門關景區，可選擇較為容易的鳥道上山。在山頂的玻璃觀景台上，飽覽劍門關的壯麗景色。翠雲廊位於劍閣縣境內，是以險而有名的劍門蜀道的一段，這裡的風光保護得非常好，充滿原始的自然氣息。不僅如此，劍門蜀道也具有人文歷史氣息，是一個自然與人文兼具的景區。景區內有一條古柏樹長廊，是遊客必去之地。道路兩旁，矗立著各種形態千奇百怪的柏樹，它們大多都有很長的樹齡。走進皇澤寺，它於2006年被評為國家4A級旅遊景區。景區內保留有則天殿、中心柱窟、大佛樓等古建築，新建有女皇山莊，宋代墓室浮雕牆，展現了古代精湛的雕刻技術。該景區對了解中華傳統文化具有較高的研究價值。

麗下榻廣元萬達嘉華酒店(Wanda Realm Guangyuan)或同級。



DAY 04

黃勝關/黃龍松潘站(成都(寬窄巷子))→安靖火車登成都號

是日稍後轉乘高鐵(一等)返回成都。抵達後，前往遊覽歷史文化保護區之「寬窄巷子」，是由寬巷子，窄巷子，井巷子這三條巷子平行組合而成，建築以清朝末期的四合院群為主，也稱得上是北方胡同文化在南方城市的僅存建築。寬巷子主要體現的是「閑」，緊扣著旅遊休閒的主題，提供特色客棧，休閒茶館，民俗餐飲等。窄巷子主要體現的是「慢」，在這裡可以悠閒的享受緩慢的節奏，所有特色物品都在這條巷子呈現。樂此不疲的在這耗上半天，悠哉游哉。井巷子主要體現的是「新」，在古色古香的巷子里點綴了一抹跳躍的現代要素。有適合時下年輕人喜愛的酒吧、夜店、各國風味的甜品店。這三條巷子同樣以博物館與特色營業結合的形態敘述著老成都的精神，透過道地且濃厚的地方文化傳揚著老成都的趣味。完畢後於安靖火車登上成都號。

註：如高鐵一等車票售罄而需改為二等車票，並退回車票差。麗下榻熊貓專列·成都號(悠然居·詩意居)。



Day 3

酒店

景區桌餐(包間)

希爾頓宴會(包間)

Day 4

酒店

川主寺風味(包間)

火車上

Day 5

火車上

豆腐宴(包間)

廣元風味(包間)

DAY
06廣元 閬中(閬中古城：張飛廟、貢院、文廟)
登成都號

早上前往閬中古城，它是中國的四大古城之一，有二千多年曆史，保存完好，佈局也十分獨特。三國名將張飛曾鎮守閬中長達7年之久。在閬中古城，可以走一走老街古巷，逛逛張飛廟，在錦屏山俯瞰整個古城，感受古城悠然的生活氣息。並可遊覽貢院和文廟。遊覽完畢後預定晚上17:00返回成都號。
 麗下榻熊貓專列·成都號(悠然居/詩意居)。

DAY
07凱里站離車 貴州(千戶苗寨、手工蠟染以及打糍粑
體驗、西江博物館、賞苗寨夜景)

早上預定於凱里站09:00離車，前往貴州千戶苗寨。神秘又充滿了民族風情的西江千戶苗寨，由十餘個依山而建的自然村寨相連而成，是目前中國乃至全世界最大的苗族聚居村寨，山上的寨民們依然過著原始的生活，苗家的習俗也在這裡完美的傳承下來。苗寨以青石板路串連，參觀寨內層層疊疊順山勢而建的吊腳樓，見證歷史的七座風雨橋，以及藏有上千件苗族文物的西江博物館。稍後安排手工蠟染以及打糍粑體驗。晚上觀賞苗寨的夜景。
 麗下榻西江全景酒店或同級。

DAY
08

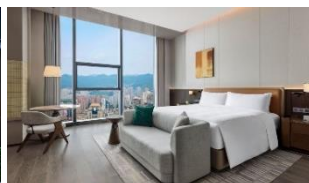
貴州(鎮遠古城) 凱裏站登成都號

早上前往鎮遠古城，這裡舞陽河畔，河水以「S」形穿城而過，形成一個類似太極圖的樣式，故又稱八卦古鎮。鎮遠古城被舞陽河分成兩半，南岸是舊衛城，北岸是舊府城，都是明代所建。城裡還保留著一些古城牆和城門遺址，還有依山而建的古建築，很有特色。稍後預定晚上19:00於凱里站返回成都號。
 麗下榻熊貓專列·成都號(悠然居/詩意居)。

DAY
09

重慶西站離車 重慶(網紅打卡李子壩輕軌穿樓[含體驗]、磁器口古鎮、長嘉匯觀兩江交匯、彈子石老街、重慶千廝門夜景)

早上預定於重慶西站8:00離車，前往體驗重慶網紅打卡李子壩輕軌穿樓，李子壩位於長江沿岸，以其標誌性的李子壩輕軌站而聞名。後再參觀被譽為「一條石板路，千年磁器口」的磁器口古鎮，鎮內有多家茶館、小吃，手信擺賣，各有特色。瀏覽長嘉匯觀兩江交匯，「長嘉匯」位於長江與嘉陵江交匯處，兩江的獨特景致一覽無遺。繼而走進彈子石老街，彈子石老街是全國首個以開埠文化為主軸的街道，百年老街與現代都市景觀結合，並以九級坡地方式立體呈現，集歷史文化、觀光、休閒、娛樂、購物於一體的綜合型景區。晚上的千廝門大橋夜色璀璨，燈火通明，橫跨在嘉陵江之上，如一條紅色長龍。
 麗下榻重慶康萊德酒店(Conrad Chongqing) 或同級。

DAY
10

重慶 香港

早上前往重慶江北機場乘飛機返港。

註：

- 若國內任何人士於行程中確診時疫/傳染病，而被當地政府或地接社安排相關防疫措施，客人不得藉此要求退款或賠償，客人須自行負責因而產生的額外費用。
- 以上餐膳、交通、行程、酒店如遇節日、裝修、展覽會、客滿或特殊情況下，將以其他同級安排代替，而酒店更可能於其他城鎮之同級住宿取代，客人不得藉此要求退款或賠償。
- 行程內容上的執行，可能因特殊情況下之安排而有所改動或增減，客人不得藉此要求退款或賠償。
- 行程內之自費活動(如適用)會因參加人數不足、不適合的天氣或其他不能預計的因素而不能成行。
- 領隊及導遊可按實際情況安排觀光時間，客人不得藉此要求賠償。
- 酒店之星級間中會有升降，本單張所列酒店之星級以行程製作及刊印當日為準，本公司不會因酒店降級而作任何補償。
- 所有圖片只供參考。
- 報名前請細閱本社網站tcitravel.com內之最新版本的細則及責任條款。

	Day 6	Day 7	Day 8	Day 9	Day 10
早	酒店	火車上	酒店	火車上	酒店
午	閬中風味(酒店包間)	苗家酸湯魚風味(包間)	鎮遠風味餐(包間)	濱江邊用餐(包間)	-
晚	火車上	苗家迎賓宴	火車上	首座公館(包間)	-