

銀髮優惠  
高達港幣120

2025年11月21日出發適用

# 山川隔

9天

## 「楓紅繾綣峽江間」長江三峽秋色(上水)—長江探索號、武漢、仙桃、荊州、重慶金佛山、大足石刻雙遺9天

暢遊：武漢(黃鶴樓、東湖聽濤景區、江漢路步行街)、仙桃(仙桃夢裡水鄉)、荊州(楚王車馬陣景區、荊州古城牆)、長江三峽(巫峽、瞿塘峽、三峽大壩升船機、《千年巴東一夜回》、重慶(大足寶頂山石刻、長嘉匯觀兩江交匯、遠眺朝天揚帆、李子壩輕軌穿樓觀景平臺)

### 感受 • 完美時刻

自古以來，三峽就被喻為長江的珠冠。騷人墨客，無不濃墨重彩，狀而繪之。選乘「全新遊船-長江探索號」暢遊被大自然造就的「天然畫廊」，長江三峽，震懾於中國無可比擬的景色，壯觀宏偉；每年11月是三峽和重慶金佛山紅葉最為絢爛的時候，也是攝影愛好者的最佳拍攝時期。

#### 經濟客位:

- CYS09(ZL) [2/F-豪華套房]
- CYS09-A(ZL) [3/F-豪華套房]
- CYS09-B(ZL) [4/F-豪華套房]
- CYS09-C(ZL) [5/F-豪華套房]

團號: CYS09-D(ZL) [5/F-大使館套房]

#### 商務客位:

- CYS09-E(ZL) [5/F-名人套房]
- CYS09-F(ZL) [3/F-名人套房]



## ★ 長江三峽

### 別樹一格

- 「長江探索號」每天上岸自選遊覽。推薦：三峽之顛高處飽覽三峽景色、遊三峽大壩世紀工程、巫峽口觀看紅葉。紅葉期間還可以觀賞萬山紅葉、巫山雲雨，是攝影愛好者的常選之地。
- 感受三峽垂直升船機，體驗乘百米“升船電梯”。三峽升船機就像在40層樓的建築上安裝了一個巨型的電梯，可以連同承船廂一併將船舶一次提升113米。整個提升過程約10分鐘，三峽升船機是名副其實的電梯過壩“快捷通道”。
- 上岸觀看表演：《千年巴東一夜回》，它是巴東推動旅遊高品質發展「十大重點工程」的焦點文化項目之一。

### 優越居停

- 「長江探索號」在客用空間上從不吝嗇，1:50的乘客空間比處於全球領先地位。作為長江上唯一的全套房郵輪，每一間客房都配有私屬的露台，置身客房即可欣賞一線山色江景。
- 「長江探索號」的樓頂層陽光甲板提供多個輕鬆愜意的空間使用場景，包括取名自酈道元《水經注》中「朝發白帝，暮到江陵，乘奔禦風」的觀景勝境『禦風閣」、仰望星空的『觀星台』和伴著長河落日用餐的『落日火鍋屋』。

### 美饌珍饈

- 長江探索號的專業廚師團隊可以滿足客人的特殊飲食需求，若想在自己的客房內無拘無束地享用美食，客人可以選擇長江探索號提供的24小時送餐服務。
- 貼心提供宵夜、每日酒吧早晨咖啡、茶、茶點，品味海上休閒時光。

## ★ 武漢、仙桃、荊州

### 別樹一格

- 遊覽東湖聽濤景區，景區有以紀念愛國詩人屈原為主體的景點群、魯迅廣場等，是當地市民夏夜避暑納涼、戲水休憩的好地方。每年11月是欣賞秋色的好時候。
- 遊覽仙桃夢裡水鄉，景區涵蓋包括荷塘村、水上花海、鄉野濕地公園、鄉隱房車營地等多個自然人文景觀。每年11月也是賞秋的最美時刻。
- 參觀荊州楚王車馬陣景區，景區現有車馬陣遺址、楚王陵、王后陵復原展示區、殉葬墓展示區、園林及生態農業等景觀。

### 優越居停

- 武漢入住國際5星酒店Fairmont Wuhan或The Westin Wuhan Hanyang或同級，優越之選。

### 美饌珍饈

- 品嚐荆楚盛宴、夷陵風味，盡飽口福。

## ★ 重慶、金佛山、大足

### 別樹一格

- 深度暢遊《世界文化遺產》大足石刻，遊覽寶頂石刻，它代表中國宗教雕像藝術中的最高石刻水平，為世界八大石窟之一，體現了三種不同宗教的完美結合—佛教、道教和儒教，將三教合一融會貫通。
- 遊覽重慶洪崖洞，它建於岩壁上的傳統木造樓房，設有餐廳、露天酒吧和手工藝品店。
- 每年10月下旬至11月，是觀賞金佛山秋葉的最佳時間，金佛山彩葉樹種紛紛開始變色，滿山層林盡染，是金佛山秋景中最美的時刻。

### 優越居停

- 重慶入住國際5星酒店The Westin Chongqing Liberation Square或Conrad Chongqing或同級，交通方便。

### 美饌珍饈

- 品嚐南川風味、濱江風味、巴渝風味，回味無窮。



## 長江探索號 (Yangzi Explorer) 簡介 — 套房

長江探索號在客用空間上從不吝嗇，1:50 的乘客空間比處於全球領先地位。作為長江上唯一的全套房遊輪，每一間客房都配有私屬的露台，置身客房即可欣賞一線山色江景。

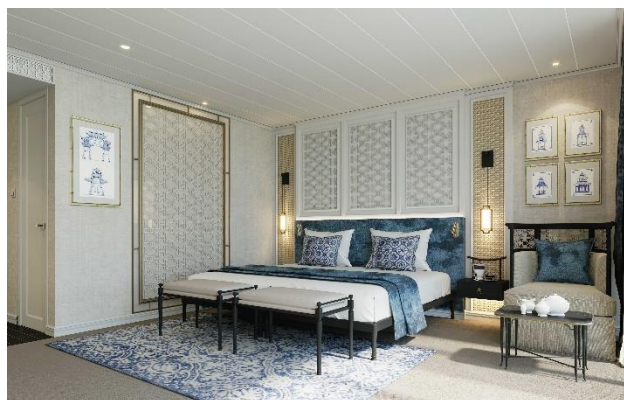
### 名人套房(89-105m<sup>2</sup>) - 配備私屬露台 - 共4間

名人套房擁有相互獨立的臥室和起居空間，配備了四柱雕花大床，寬大的衛生間和考究的盥洗備品。房間設計融合了東方美學與當代設計元素，私享的無敵270度江景露台讓旅途中稍縱即逝的美景不再錯過。名人套房的全方位禮遇包括絲絨酒廊的免費酒水和小吃、可在全船四間餐廳或在房內任選用餐、私人管家服務、全程單獨成團的私人岸上遊覽行程、套房內下午茶禮遇以及葡萄酒和不限量的時令鮮果。『蓋茲套房』和『巴菲特套房』是長江探索號上空間最大的客房，位於三層樓西陵甲板的船艙，面積達105平方公尺。『基辛格套房』和『洛克斐勒套房』位於五層瞿塘甲板的船艙，每間客房的面積達到89平方米，裝潢和陳設則復刻了原長江探索號同名套房，完美繼承了長江探索號30年的歷史與底蘊。



### 大使館套房(40m<sup>2</sup>) - 配備私屬露台 - 共12間

大使套房的名稱源自於近年來有三十餘位在任駐華大使曾蒞臨長江探索號，並主動向其所在國推薦。大使套房位於五層瞿塘甲板，平方米的面積為您提供更寬敞的居住和活動空間。獨立的江景露台讓您不出房門便可領略長江的壯闊和綺麗。入住大使套房的貴賓可前往專屬的絲絨酒廊享用酒水和精緻小吃。



### 豪華套房(31m<sup>2</sup>) - 配備私屬露台 - 共58間

長江探索號的豪華套房擁有31平方公尺的寬敞空間，超過任何一艘長江遊船的基礎房型。每間客房都經過精心佈置，擁有獨立的私屬露台，可以足不出戶即可欣賞沿岸的無限風光，讓您的旅居生活更加從容、愜意和優雅。豪華套房分佈在主甲板、西陵甲板、巫甲板和瞿塘甲板。



## 長江探索號 (Yangzi Explorer) 簡介 — 餐飲

長江探索號的專業廚師團隊可以滿足客人的特殊飲食需求，若有需要，請事先告知我們。若想在自己的客房內無拘無束地享用美食，您可以選擇長江探索號提供的24小時送餐服務。

### 王朝餐廳

長江探索號擁有一支才華洋溢的廚師團隊，在地當季新鮮食材與世界風味在此碰撞，為您奉上一次饕餮之旅。

- 對全部探索貴賓開放，提供早午晚餐
- 早餐和午餐為自助餐形式，包含不限量汽水、咖啡和茶水
- 晚餐提供自助餐和零點菜單



### 琥珀餐廳

精心準備的菜單將經典美食與現代烹飪藝術融為一體，提供個人化服務，試圖讓您在長江探索號上的每一餐都美味可口且令人難忘。

- 僅限大使套房及名人套房貴賓開放，提供早午晚3餐
- 提供自助餐及零點菜單，用餐期間可免費享用無限量汽水、咖啡和茶水



### 落日火鍋餐屋

- 提供正宗傳統火鍋料理（午餐和晚餐）
- 對大使套房及名人套房貴賓免費開放
- 豪華套房貴賓可額外付費享用
- 用餐需提前預約



### 柏翠餐廳

- 主廚甄選品嚐菜單（午餐和晚餐）
- 此為額外付費餐廳，未包含在船票費用當中
- 名人套房貴賓每段航程可享一次免費用餐權益
- 用餐需提前預約



## 長江探索號 (Yangzi Explorer) 簡介 — 設施

長江探索號的頂層陽光甲板提供多個輕鬆愜意的空間使用場景，包括取名自酈道元《水經注》中「朝發白帝，暮到江陵，乘奔禦風」的觀景勝境『禦風閣』、仰望星空的『觀星台』和伴著長河落日用餐的『落日火鍋屋』。無論是日間與無邊峽江美景對話或是夜間在靜謐氛圍中仰望深邃的星空，都是向生命和自然致敬。

### 探索酒吧

『探索酒吧』將為您帶來一覽無餘的江景和無數個優雅迷人的夜晚。



### 唐朝劇院

『唐朝劇院』將帶來精彩演出和融合當地人文的體驗項目。



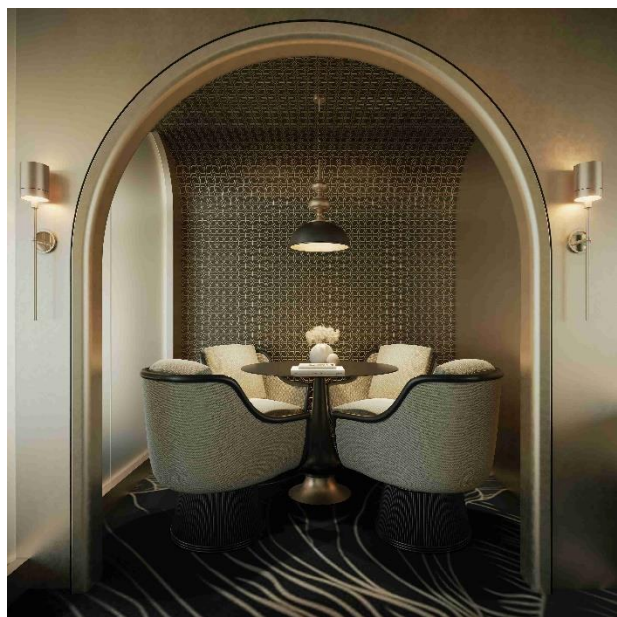
### 絲絨酒廊

『絲絨酒廊』為大使套房及名人套房提供專屬的鬆弛空間，全天提供酒水及小吃。



### 寧· SPA

『寧· SPA』擁有專業的物理治療師，運用傳統手法和技藝，為全身感官帶來闊別已久的輕鬆愉悅。這裡遠離塵囂，寧靜致遠，每一刻都是舒緩身心的煥新之旅。



## 旅遊誌趣

- 參觀被稱為「天下絕景」的黃鶴樓，它與湖南岳陽樓、江西滕王閣合稱江南三大名樓，是中國國家旅遊勝地四十佳之一。
- 遊覽荊州古城牆，登城樓可遠望古城全貌及城外的護城河。
- 團費已包機場稅、燃油附加費、機場建設費及免收導遊、領隊、司機服務費。
- 歡迎朋友、公司及家庭獨立組團，可另選出發日期，敬請查詢。
- 因個人衛生及私隱關係，單人報名者必須繳付單人房附加費。

## 旅遊日誌

註1：長江三峽岸上觀光節目、航行路線、船上節目，一切安排最終均以船公司為準，敬請留意。

註2：根據季節、水位、天氣、航道、政府禁令、團隊所遇到等其他特殊情況，上述行程表的抵達時間、活動安排可能有相應調整，請以遊船每日發佈的實際行程為準。

註3：紅葉季節是視乎當地天氣變化而定，難以確定日期，因此不可要求另作補償，敬請留意。

DAY  
01

香港 ✈ 武漢(黃鶴樓[含電瓶車]、東湖聽濤景區[含電瓶車]、江漢路步行街)

是日乘客機飛往或高鐵前往湖北省省會武漢，抵達後前往黃鶴樓，黃鶴樓是武漢的地標性建築，位於長江岸邊，很多名人都在這裡留下了詩句名篇。黃鶴樓相傳建於三國年間，不過被毀多次，如今看到的是1985重建的。登上黃鶴樓，可以看到長江和武漢三鎮的壯觀景象。稍後前往東湖聽濤景區，東湖聽濤景區有以紀念愛國詩人屈原為主體的景點群、魯迅廣場等，是當地市民夏夜避暑納涼、戲水休憩的好地方。完畢後遊逛江漢路步行街，全長1,600米，位於武漢漢口中心地帶，是武漢著名的百年商業老街，也是「武漢二十世紀建築博物館」。麗下榻武漢泛海費爾蒙酒店(Fairmont Wuhan)或武漢漢陽威斯汀酒店(The Westin Wuhan Hanyang)或同級。

Fairmont Wuhan



The Westin Wuhan Hanyang



Day 1

早

-

午

-

晚

荆楚盛宴(包間)

Day 2

酒店

土菜風味(包間)

荊州風味(包間)

Day 3

酒店

夷陵風味(包間)

郵輪上



DAY  
02

武漢(仙桃(仙桃夢裡水鄉[含電瓶車及遊船]、荊州(楚王車馬陣景區[含電瓶車])

早上前往仙桃。仙桃夢裡水鄉是湖北省最大的人工水上森林公園，總面積1,100畝，其中水上森林面積300畝，種植約20,000棵池杉樹，平均樹齡近50年，橫平豎直，屹立挺拔，蔚為壯觀。繼而前往荊州楚王車馬陣景區，景區佔地面積很廣，是按國家5A級規劃設計，現有車馬陣展示區、主、附塚復原展示區、殉葬坑展示區、園林及生態農業等景區。每年11月也是賞秋的最美時刻。

麗下榻荊州富力萬達嘉華酒店(Wanda Realm Jingzhou)或荊州南國溫德姆酒店(Wyndham Jingzhou)或同級。



DAY  
03

荊州(荊州古城牆[含電瓶車])、宜昌(茅坪碼頭) 長江三峽之旅宜昌半日遊(2選1)  
A線：三峽大壩(三峽截流紀念園+三峽工程博物館)  
B線：秭歸屈原祠+湖北三峽移民博物館

早餐後前往荊州古城牆，荊州古城，這座承載着千年歷史的古城牆，見證了無數風雲變幻。漫步在古城牆上，彷彿穿越時空，回到了那個烽火連天的年代。古城內還有許多歷史遺迹和人文景觀，值得細細品味。

長江三峽之旅-第1日(行程第3天)

14:00-17:00 參加【遊船安排】宜昌半日遊(二選一)

A線：三峽大壩VIP行程(三峽截流紀念園+三峽工程博物館)

B線：秭歸屈原祠+湖北三峽移民博物館

17:30 宜昌三門坪碼頭登船(市區至碼頭約一小時車程)

18:30-20:00 自助晚餐

21:00-22:00 郵輪安全說明會、船長歡迎酒會

麗下榻長江探索號(豪華套房/大使套房/名人套房)。



DAY  
04

長江三峽之旅(遊船通過三峽大壩升船機、沉浸式演出《千年巴東一夜回》)、岸上遊覽(2選1):

A線: 巴東巴山林場無源洞+泉水煮國禮恩施玉露茶配土家小食

B線: 巴東博物館+巫峽口

感受三峽垂直升船機，體驗乘百米「升船電梯」。三峽升船機被譽為三峽工程最後的謎底，當它向世界揭開其神秘面紗後，許多外國專家都感歎中國人又完成了一項不可能完成的任務。三峽升船機就像在40層樓的建築上安裝了一個巨型電梯，可以連同承船廂一起將船舶一次提升113米，最大提升重量15,500噸，相當於同時提升20萬人。整個提升過程約10分鐘，船舶通過三峽升船機過壩只需要四十分鐘，相比於以前翻壩公路所需一整天、五級船閘所需四個小時，三峽升船機是名副其實的電梯過壩「快捷通道」。稍後欣賞沉浸式演出《千年巴東一夜回》，它是巴東推進全縣旅遊高品質發展十大工程的重點文化項目之一，該劇演出時長共一個半小時，以北宋時期寇準就任巴東縣令和土家青年的愛情故事為主線，分《市集》《訟斷》《詩匯》《勸農》《定親》《營火》等部分《營火》。實景劇打破傳統舞台的限制，以寇準公園實景為舞台背景，所有故事都在公園內展開，演員們透過實景演出，將觀眾帶入千年巴東的歷史長河中。

下榻長江探索號(豪華套房/大使套房/名人套房)。

長江三峽之旅-第2日(行程第4天)

06:30-07:30 早茶、咖啡

07:00-07:30 太極晨練

07:30-09:00 自助早餐

上午(時間待定) 遊船通過三峽大壩升船機(升船機檢修和禁令期除外)

遊輪行經西陵峽西段

12:00-13:00 自助午餐

13:30-16:30 岸上遊覽(2選1)

A線: 巴東巴山林場無源洞+泉水煮國禮恩施玉露茶配土家小食

B線: 巴東博物館+巫峽口

17:30-18:30 自助晚餐

19:30-20:30 沉浸式演出《千年巴東一夜回》(若遇停演，將改為遊船上的演出)

21:00-23:00 樂隊現場表演

22:00-23:00 夜宵

DAY  
05

長江三峽之旅(巫峽、瞿塘峽)、岸上遊覽(3選1):

A線: 國家重點文物保護單位詩城奉節白帝城

B線: 三峽徒步經典線路之瞿塘峽詩意棧道輕徒步

C線: 三峽之巔

遊船繼續經過三峽中以怪石奇峰、幽深秀麗聞名的巫峽，體會「曾經滄海難為水，除卻巫山不是雲」的意境，全長約45公里，是三峽中最可觀的一段，宛如一條迂迴曲折的畫廊。及後遊船再經夔門進入雄偉險峻的瞿塘峽，全長8公里，是三峽中最短的一個峽，但它卻以最狹窄、最險峻、景色最為壯觀雄偉而著稱。

下榻長江探索號(豪華套房/大使套房/名人套房)。

長江三峽之旅-第3日(行程第5天)

06:30-07:30 早茶、咖啡

07:00-07:30 太極晨練

07:30-09:00 自助早餐

09:00-10:15 船過巫峽

11:30-12:00 船過瞿塘峽

12:00-13:00 自助午餐

14:00-17:00 岸上遊覽(3選1)

A線: 國家重點文物保護單位詩城奉節白帝城

B線: 三峽徒步經典線路之瞿塘峽詩意棧道輕徒步

C線: 三峽之巔

18:30-19:30 自助晚餐

21:00-23:00 樂隊現場表演

22:00-23:00 夜宵



Day 4

早

郵輪上

午

郵輪上

晚

郵輪上

Day 5

郵輪上

郵輪上

郵輪上

Day 6

郵輪上

郵輪上

郵輪上

DAY

06

長江三峽之旅岸上遊覽(3選1)

A線：石寶寨(遊覽時間2小時)

B線：西沱古鎮

C線：皇華島遺址

早上享用早餐後於岸上遊覽(3選1)。隨後再於船上享受下午茶+樂隊現場表演。晚上更可享受船員文藝表演。

下榻長江探索號(豪華套房/大使套房/名人套房)。

長江三峽之旅-第4日(行程第6天)

06:30-07:30 早茶、咖啡、太極晨練

07:00-07:30 太極晨練

07:30-09:00 自助早餐

08:30-12:00 岸上遊覽(3選1)

A線：石寶寨(遊覽時間2小時)

B線：西沱古鎮

C線：皇華島遺址

12:00-13:30 自助午餐

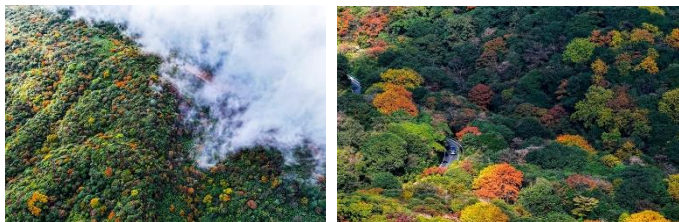
16:00-17:00 下午茶+樂隊現場表演

18:30-20:00 晚餐-中西式點餐

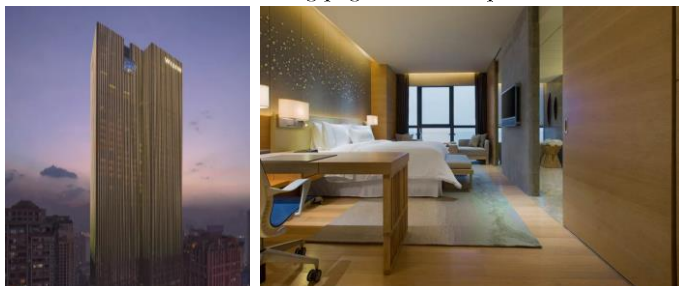
20:30-21:30 船員文藝表演

21:00-23:00 樂隊現場表演

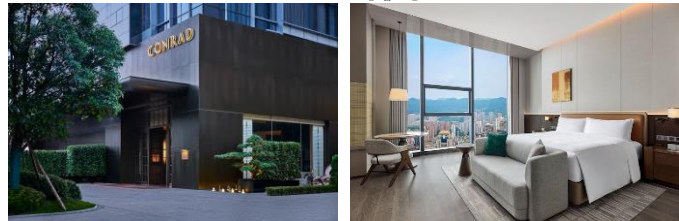
22:00-23:00 夜宵



The Westin Chongqing Liberation Square



Conrad Chongqing



DAY

07

重慶 🚗 金佛山景區([含環保車、往返索道、山頂中轉車]-古佛洞、絕壁棧道、金龜朝陽) 🚗 重慶(長嘉匯觀兩江交匯、遠眺朝天揚帆)

早上享用早餐後於重慶港離船。繼而前往金佛山景區，它既是世界自然遺產，亦是中國國家5A景區。金佛山每當夏秋晚晴，落日把山崖映染得金碧輝煌，就像一尊尊金身大佛閃射出萬道霞光，景色非常壯觀。而古佛洞位於金佛山頂部位，有上下兩層洞穴，上層長1,072米，面積4.6萬平方米，下層狹窄曲折，有8條支洞呈網狀結構，總長1,112米，其地勢之高，地質之古老堪稱全國之最。絕壁棧道是金佛山最為雄偉的景觀，全長約3.5公里，其中1.5公里建在幾近90度垂直的崖壁上，距離地面40至50公尺，走在棧道上彷彿懸在半空，覺得既渺小又壯觀，而這一段也被稱為絕壁棧道。金龜朝陽是金佛山景區中眺望喀斯特地形最佳觀賞地，因山形似一隻探頭的神龜，每當夕陽西下，餘暉映照在綿長的絕壁上，山體披上夕陽的金光，因而得名。及後瀏覽長嘉匯觀兩江交匯，長嘉匯位於長江與嘉陵江交匯處，兩江的獨特景致一覽無遺。繼而遠眺朝天揚帆，朝天門位於嘉陵江和長江的交匯處，便組成了「船頭」的位置，結合風帆形狀的八棟塔樓，因此重慶來福士廣場有「朝天揚帆」之意。

下榻重慶解放碑威斯汀酒店(The Westin Chongqing Liberation Square)或康萊德酒店(Conrad Chongqing)或同級

長江三峽之旅-第5日(行程第7天)

06:30-07:30 早茶、咖啡

07:00-08:00 自助早餐

08:30 重慶港離船

DAY

08

重慶(大足寶頂山石刻[含景區中轉車]、洪崖洞、千厮門大橋夜景)

到達重慶碼頭後離開遊船，前往大足寶頂山石刻，是中國晚期石窟藝術的代表作品，和雲崗石窟、龍門石窟、莫高窟並駕齊驅，是世界八大石窟之一；景區共有70多處石刻群，共計10多尊的雕像，其中以北山、寶頂山、南山、石篆山、石門山五處最為著名和集中，並有6處為全國重點文物保護單位，於1999年被聯合國教科文組織列入《世界文化遺產》。寶頂山摩崖造像始鑿於南宋年間，四周2.5千米內山岩上遍刻佛像，巨型雕刻360餘幅，以六道輪迴、廣大寶樓閣、華嚴三聖像、千手觀音像等最為著名。及後瀏覽洪崖洞以具有巴渝傳統建築特色的「吊腳樓」為主體的風貌，依山就勢，沿江而建，是逛山城老街、觀賞兩江風光、品嚐當地美食的好去處。完



Day 7

早

郵輪上

午

南川風味(包間)

晚

濱江風味(包間)

Day 8

酒店

大足風味(包間)

巴渝風味(包間)

畢後前往千廝門大橋，它連接了重慶市渝中區與江北區，橫跨了嘉陵江，位於洪崖洞旁邊，可以直接從大橋走到洪崖洞的樓頂，在嘉陵江大橋上拍攝洪崖洞是不錯的位置，建議可以把大橋和洪崖洞連起來一起遊玩。晚上的千廝門大橋夜色璀璨，燈火通明，橫跨在嘉陵江之上，像一條紅色長龍一樣。

麗下榻重慶解放碑威斯汀酒店(The Westin Chongqing Liberation Square)或康萊德酒店(Conrad Chongqing)或同級。



稍後體驗李子壩輕軌穿樓，李子壩位於長江沿岸，以其標誌性的李子壩輕軌站而聞名。在這裡，重慶軌道(地鐵)穿過一棟住宅樓，這是一個令人驚嘆的工程壯舉，也是熱門的旅遊景點。最後於指定時間前往機場乘客機返港。

註：

- 若團內任何人士於行程中確診時疫/傳染病，而被當地政府或地接社安排相關防疫措施，客人不得藉此要求退款或賠償，客人須自行負責因而產生的額外費用。
- 以上餐膳、交通、行程、酒店如遇節日、裝修、展覽會、客滿或特殊情況下，將以其他同級安排代替，而酒店更可能於其他城鎮之同級住宿取代，客人不得藉此要求退款或賠償。
- 行程內容上的執行，可能因特殊情況下之安排而有所改動或增減，客人不得藉此要求退款或賠償。
- 領隊及導遊可按實際情況安排觀光時間，客人不得藉此要求賠償。
- 酒店之星級間中會有升降，本單張所列酒店之星級以行程製作及刊印當日為準，本公司不會因酒店降級而作任何補償。
- 行程內之自費活動（如適用）會因參加人數不足、不適合的天氣或其他不能預計的因素而不能成行。
- 所有圖片只供參考。
- 報名前請細閱本社網站tcitravel.com內之最新版本之細則及責任條款。

DAY

09

重慶(李子壩輕軌穿樓觀景平臺) ✈ 香港



早  
午  
晚

Day 9

酒店

-

-