



2025年3月1日後出發適用

## 雪峰峽

10<sup>天</sup>

### 「寡民遺俗身作客」雲南女兒國瀘沽湖、劍川、騰沖溫泉鄉、雪峰山極致之旅10天

暢遊：瀘沽湖(豬槽船遊湖、大落水村)、麗江(古城四方街、劍川(沙溪古鎮、石寶山景區)、大理(大理古城)、保山(潞江壩咖啡園、板橋古鎮)、騰沖(高黎貢山大地茶園、北海濕地、熱海公園、和順僑鄉)、雪峰山景區、昆明

#### 感受 • 完美時刻

「不慕天池鳥，甘做溫泉人」早在300多年前，徐霞客在雲南邂逅騰沖溫泉時發出如此感嘆：瀘沽湖可以說是摩梭人的故鄉，走進傳說中的女兒國，沒有婚姻制度，但是女人都有情人，這裡的女人可以談一輩子的戀愛。每個時節都有著獨特景致，一線牽起七彩雲南旅程！

團號：CKH10(ZL)-經濟客位



## ★ 瀘沽湖

別樹一格

- 安排內陸機從寧蒗(瀘沽湖)往昆明，節省以往從昆明或麗江出發約7-10小時長途車程。
- 遊覽中國現今唯一僅存的母系氏族，有「東方女兒國」之稱的瀘沽湖，乘獨特的豬槽船暢遊瀘沽湖，欣賞湖中醉人風光，感受質樸濃郁的摩梭風情。
- 瀘沽湖的觀景台位於瀘沽湖南岸的寧瀘公路旁，這裡視野非常開闊，是觀看、拍攝瀘沽湖全景的最佳位置。

美饌珍饈

- 品嚐摩梭風味和摩梭走婚宴，享受地道風味。

## ★ 雲峰山

別樹一格

- 安排乘坐來回索道遊覽道教勝地雲峰山，四周群山蒼翠蔥蘢，平川春色如畫，景色極為優美壯麗。

優越居停

- 連續兩晚入住尊貴品牌The Lost Stone Villas And Spa 騰沖石頭紀凱悅臻選酒店 (絕無同級)，坐落於雲峰山的幽蘭山谷中，由國際建築大師 (Kengo Kuma) 設計，以七星級酒店標準構建，所有客房均為獨立別墅，專享巨型花崗岩溫泉泡池，配以天然的碳酸溫泉；是建築與自然的完美融合。

美饌珍饈

- 「尚禪」環境優雅清靜，獨特風味烹調茹菌素食；以6道菜1道甜點配以不同花茶及瓜湯組成，每道菜都富含不同意義，別具心思。
- 安排品嚐雲南特色「雷響茶」，一流享受。

## ★ 麗江、劍川、大理

別樹一格

- 前往劍川歷史名城「沙溪古鎮」及歷史文化重地「石寶山石窟」。
- 遊覽《世界文化遺產》麗江古城及大理古城

優越居停

- 麗江住宿5星鉑爾曼度假酒店別墅-泡池房(Pullman Lijiang Resort and Spa)或同級，酒店設計靈感來自於當地納西族的傳統建築，低層設計的同時融入了現代中式裝飾元素，大小花園水流環繞，中心湖更是匯聚了酒店的詩畫美景精華。特別安排酒店別墅的泡池房，一流享受。
- 大理住宿5星鉑爾曼酒店 Pullman Dali Hotel，佔據著賞鑒「蒼山雪，洱海月」的妙趣視角，於酒店餐廳為客奉上精美晚餐。

## ★ 騰沖、保山

別樹一格

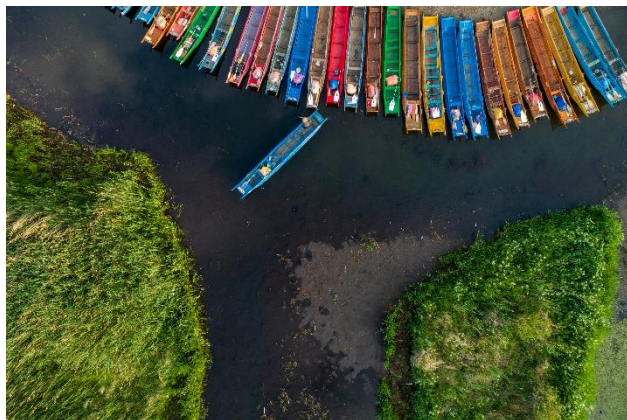
- 乘坐划船遊騰沖北海濕地，湖岸四面環山，絢麗的漂浮狀苔草鋪陳於群山天地之間，山水相生輝映，令人感嘆大自然的神奇造化。
- 乘坐電動車參觀騰沖熱海景區，到處可看到熱泉呼呼噴湧，可品嚐由攝氏97度的熱海大滾鍋熱泉煮出來的雞蛋。
- 乘坐電動車遊覽和順古鎮，又名和順僑鄉，是茶馬古道重鎮、西南絲綢之路必經之地。
- 保山的小粒咖啡遠近聞名，參觀潞江壩的咖啡莊園，循著咖啡香來到品嚐優質咖啡。

美饌珍饈

- 享用地道名菜「大滾鍋」，把各種食材放入200度的鍋內，令食材快速煮熟，保持鮮味。
- 品嚐騰沖品嚐傣族風味和西董花園風味，大飽口福。

## 旅遊誌趣

- 全程不設購物點。
- 遊逛《世界文化遺產》麗江古城，建於宋末元初，以不築城牆馳名，走訪以小橋流水人家為特色的四方街。
- 遊逛大理古城，享受蒼山下的慢生活，逛小店、泡酒吧，品味文藝時尚的魅力古城。
- 前往保山青華海濕地公園，碧水藍天，水鳥翻飛，高樓倒影，令人流連忘返。
- 乘坐電動車遊覽和順古鎮，又名和順僑鄉，是茶馬古道重鎮、西南絲綢之路必經之地。
- 團費已包機場稅、燃油附加費、機場建設費及免收導遊、領隊、司機服務費。詳情請參閱價目表。
- 因個人衛生及私隱關係，單人報名者必須繳付單人房附加費。



## DAY 03

瀘沽湖(環湖遊覽：情人灘、草海、走婚橋、里格觀景台、漫步里格、摩梭人博物館)

早餐後前往情人灘，是一大片坡地，延伸到湖裡成為水草密布的濕地；由於信仰的關係，人們在松林和草地上掛起經幡，迎風招展，格外神秘的感覺。續往草海，因湖水較淺，佈滿了很多蘆葦，使得整個湖面呈現一片葱葱郁郁的綠色，當地人經常划著豬槽船在湖中捕魚，岸邊常常停著的一排船，如今已成為草海的一景。此處有一座座橫跨草海、連接兩岸村落的木橋名為走婚橋，原名草海橋，長約300米，由於當地古老的摩梭人奉行的是「男不娶女不嫁」的走婚制度，按照他們的傳統習俗，情侶走婚前都會由男方背著女方走過這條橋，為走婚男女提供了便捷的通道，因此又稱為「天下第一愛情鵲橋」。其後登上里格島觀景台，里格島是瀘沽湖湖內一個美麗的半島，三面環水，左右青山環抱，傍立格姆女神山，相傳湖水是女神的淚水，又說是女神的明鏡，故景色千變萬化，奧妙無窮。里格島風景秀麗，空氣清新，居住在這裡的十幾戶摩梭姑娘們不僅聰明能幹，而且能歌善舞、善良美麗，有「水中女兒國」的美譽。完畢後前往摩梭人博物館，瞭解母系社會的生活方式，由摩梭族原居民為你解開走婚之謎。

■下榻瀘沽湖前湖 月遙全湖景度假酒店或同級。



## 旅遊日誌

### DAY 01

香港✈昆明

乘客機直航飛往雲南省省會昆明。

■下榻空港希爾頓逸林酒店DoubleTree by Hilton Kunming Airport Hotel或同級。

### DAY 02

昆明✈瀘沽湖(瀘沽湖觀景台、豬槽船遊湖感悟摩梭人三絕(湖上之舟、舟上之人、人之歌聲)、摩梭人篝火晚會)

早上乘機前往女兒國「瀘沽湖」，它是現今唯一僅存的母系氏族。在當地的摩梭語中，「瀘」指的是山溝，而「沽」則是內裡的意思，因此瀘沽湖也有「山溝裡的湖」的意思。摩梭族是目前最後一個保留母權制度的東方民族，在中國少數民族中是獨一無二的存在；壯麗的自然景觀和獨特的民族風情，為瀘沽湖蒙上一道濃厚的傳奇色彩。站在瀘沽湖觀景台可以觀看、拍攝瀘沽湖全景。其位置視野開闊，可以將瀘沽湖的景色盡收眼底。是日乘豬槽船暢遊瀘沽湖，感悟【摩梭人三絕】：「湖上之舟、舟上之人、人之歌聲」，愜意舒暢。晚餐後參加摩梭人的篝火晚會。

■下榻瀘沽湖前湖 月遙全湖景度假酒店或同級。

註1：瀘沽湖由於自身地理條件有限，住宿以恬靜簡潔為主，不作豪華論，敬請留意。

註2：如因航空公司計劃調整航班，將改為昆明飛麗江。



Day 1

早 -  
午 -  
晚 -

Day 2

酒店  
摩梭風味(獨立包廂)  
酒店晚餐(獨立包廂)

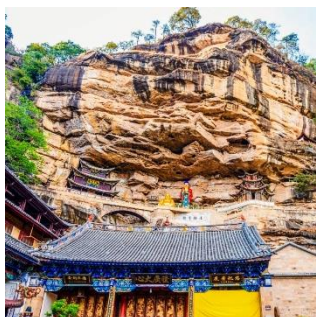
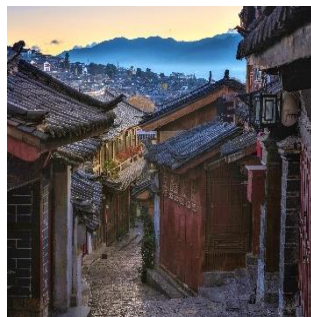
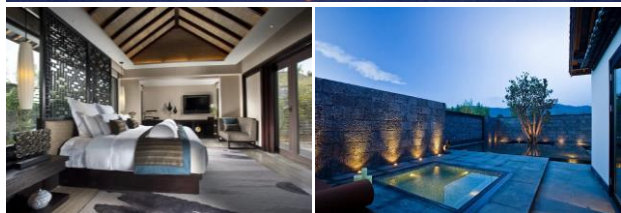
Day 3

酒店  
摩梭風味(獨立包廂)  
摩梭走婚宴(獨立祖母房)

DAY  
04

瀘沽湖(大落水村、藏傳佛教文化公園) 🚗 麗江(黑龍潭公園、古城四方街)

早餐後前往大落水村，分為上落水和下落水，公路西側、房屋較矮小的一片屋群叫上落水，這裡的民居較古老；公路東側緊依湖畔且房屋高大的一片屋群叫下落水，這裡因旅遊業的發展，變成幾層樓的現代民居。無論上落水的老民居，還是下落水的新民居，它們都是全木結構的房屋，整幢房屋不用一顆釘子及磚瓦，不僅冬暖夏涼，而且特別防震，這就是摩梭人的木楞房。及後走進摩梭人藏傳佛教文化公園，隨處可見堆疊著平衡力量的瑪尼堆石，手動轉經輪使心靈變得更寧靜平和。盡興後前往《世界文化遺產》麗江黑龍潭公園，是麗江古城水系的主要來源，玉龍雪山倒影於黑龍潭上更是此處的「招牌美景」。及後遊逛古城四方街，是大研古鎮的中心，兩層的木造樓房，古色古香，置身其中彷彿時光倒流。麗下榻麗江鉑爾曼度假酒店別墅·泡池房 (Pullman Lijiang Resort and Spa)或同級。

DAY  
06

大理 🚗 保山(板橋古鎮、青華海公園、永昌閣、潞江壩咖啡莊園、龍江大橋(欣賞大橋宏偉建設及橋下風光)) 🚗 騰沖

早上前往保山市隆陽區板橋古鎮是省級歷史文化名鎮，歷史悠久，是南方絲綢古道上的重要驛站。青龍街是板橋古鎮的核心街區，保留有較為完整的明清風格建築群落，古道風貌猶存。隨後遊逛保山青華海濕地公園，最先映入眼簾的便是古建築風格的永昌閣，永昌閣前的廣場上立有永子棋院牌坊，飛簷翹角，端莊大氣。登上永昌閣憑欄遠眺，青華海綠樹蔥蘢，碧水藍天，水鳥翻飛，高樓倒影，令人流連忘返。保山的小粒咖啡遠近聞名，到了保山，定要尋那一抹咖啡香而去。循著咖啡香，來到潞江壩的咖啡莊園。這是一座充滿古典氣息的庭院，體驗咖啡製作，品嚐古法制的小粒咖啡及雞蛋咖啡。在大部分人的眼中，雲南一直是中國茶葉之都，以普洱茶聞名世界。其實雲南保山亦擁有了中國大地上為數不多的優質咖啡種植地域，1950年代起開始大規模種植，讓雲南成為阿拉比卡咖啡豆 (Arabica Coffee) 的黃金種植區，且生產的咖啡獨具風味。及後途經龍江大橋，欣賞大橋宏偉建設及橋下風光。抵達地熱王國、中國溫泉之鄉「騰沖」。麗下榻騰沖南甸官房伴山溫泉酒店或同級(\*獨立別墅只有大床房)。

DAY  
05

麗江 🚗 劍川(沙溪古鎮、石寶山景區[包電動車來回]) 🚗 大理(大理古城、五華樓、洋人街)

早上前往劍川縣的石寶山，因地貌獨特，有很多奇峰異石而得名。參觀歷史悠久造像精美的石窟，是雲南現存規模最大、保存最完好的石窟群，共有16窟，浮雕造像139座，無不形態各異，栩栩如生。續往沙溪古鎮，可追溯到春秋戰國時期，是一個歷史悠久的千年古鎮，至今仍然保留原始的建築特色，古色古香。遊畢前往大理古城洋人街、五華樓，每當夜幕降臨，遍佈兩旁的各式酒吧，燈紅酒綠，是古城夜色裡其中一道美景。麗下榻大理鉑爾曼酒店 Pullman Dali Hotel或同級。

Day 4

酒店

寧蒗風味(獨立包廂)

酒店中菜廳(獨立包廂)

Day 5

酒店

沙溪風味(獨立包廂)

酒店晚餐(獨立包廂)

Day 6

酒店

中式料理(獨立包房)

西董花園風味(獨立包房)



早

午

晚

DAY  
07

騰沖(北海濕地(包乘船遊湖)、熱海公園(包電動車)蛤蟆嘴、珍珠泉、懷胎井、美女池、大滾鍋)🚗雲峰山

早上前往北海濕地的泛舟航遊之旅，這裏可發現野生動物棲息地，也能欣賞火山獨特的地質構造。騰沖北海濕地是1994年12月國家首批公佈的全國33處國家重點濕地之一，也是雲南省唯一的國家濕地保護區。稍後踏上騰沖熱海公園，溫泉群共有80餘處，其中10個的水溫達攝氏90度以上，熱氣、熱泉遍地噴湧，氣勢磅礴。沿途看到形態各異的泉眼如蛤蟆嘴、珍珠泉、懷胎井、美女池等等，泉如其名。最為壯觀的熱海大滾鍋，素有「一泓熱海」之美譽，水溫高達攝氏97度，沸水晝夜噴湧翻滾，氣浪蒸騰，直衝雲霄，蔚為壯觀。稍後驅車前往雲峰山，晚上客人可於Villa內享受溫泉之樂，入住附設私人風呂的高級別墅，洗滌疲勞；並於酒店享用晚餐，按照四季不同氣候而選取不同材料，彰顯食材及其滋味的風雅。

麗下榻石頭紀溫泉Villa度假酒店-客房均為獨立別墅，私屬泡池(The Lost Stone Villas & Spa, The Unbound)。

屬於尊貴品牌凱悅天地集團(World of Hyatt)，致力為客人營造釋放心靈之旅。石頭紀的美源於建築與自然的完美融合，日本建築大師隈研吾先生用石頭的沉穩收斂，將「石頭紀」酒店巧妙的隱藏在雲峰山「不老谷」，打造出「石頭紀」的核心靈魂「奢華溫泉湯浴空間」。每棟別墅內均設大空間客房、溫泉泡池和SPA理療房，以圍合的庭院充分兼顧私密空間，房內提供茶點、咖啡及各式飲品，床上用品柔軟舒適，服務細緻熱情。

DAY  
08

雲峰山景區(玉皇閣、三清閣、呂祖殿等[包電動車+索道往返])、石頭紀溫泉酒店房間泡溫泉

早上前往雲峰山景區，登上騰沖歷史上著名的十二景之首「三折雲梯」，以山高谷深、陡峭險峻而著稱，因峰腰常常雲霧繚繞而得名，宛如若隱若現的人間仙景。乘索道(約25分鐘)登上山頂遊覽，之後喜愛登頂的團友可選擇按自身體力拾級而上(約670級)，登上山頂最高處之玉皇閣、三清閣、呂祖殿等明代建築，景色優美。坐落於雲峰山腳下的「尚禪」，環境優雅清靜，菜餚結合道家理念，以獨特風味烹調特素食。餐後回酒店稍作小休或於酒店房間泡溫泉。

麗下榻石頭紀溫泉Villa度假酒店-客房均為獨立別墅，私屬泡池(The Lost Stone Villas & Spa, The Unbound)。



Day 7

酒店

大滾鍋風味(獨立包房)

傣僳族風味(獨立包房)

Day 8

酒店

「尚禪」素菌宴(獨立包房)

酒店(獨立包房)



早

午

晚

DAY  
09

雲峰山景區🚗大地茶海基地(雷響茶體驗)🚗騰沖  
(和順僑鄉(包電動車往返)、全國最大的鄉村圖書館、艾  
思奇故居、元龍閣、文昌宮)✈昆明

早上專車前往大地茶海基地。是以茶文化為主題的健康產業園，園內建有騰沖茶博物館、研發中心、高黎貢山茶學院等，來到這裡品嚐特色「雷響茶」。稍後驅車前往和順僑鄉(又名和順古鎮)，更是茶馬古道重鎮、西南絲綢之路必經之地。參觀有「中國鄉村第一圖書館」之稱的和順圖書館，迄今藏書7萬多冊，古籍、珍本1萬多冊。續往艾思奇故居，為艾思奇先生(原名李生萱，是中國著名現代哲學家)的故居，是一幢中西合璧式磚木結構的四合院樓房。再到儒家、佛教與道教三教合一的道觀「元龍閣」，是一座由多個廂房樓閣所組成，賦有特色的寺廟。「文昌宮」建於清代道光年間，是和順文化的搖籃。於指定時間前往機場，乘客機前往昆明。

墾下榻空港希爾頓逸林酒店DoubleTree by Hilton Kunming Airport Hotel或同級。

DAY  
10

昆明✈香港

於指定時間前往機場，乘客機返港。

註：

- 若團內任何人士於行程中確診時疫/傳染病，而被當地政府或地接社安排相關防疫措施，客人不得藉此要求退款或賠償，客人須自行負責因而產生的額外費用。
- 以上餐膳、交通、行程、酒店如遇節日、裝修、展覽會、客滿或特殊情況下，將以其他同級安排代替，而酒店更可能於其他城鎮之同級住宿取代，客人不得藉此要求退款或賠償。
- 領隊/導遊可按實際情況安排觀光時間。
- 酒店之星級間中會有升降，本單張所列酒店之星級以行程製作及刊印當日為準，本公司不會因酒店降級而作任何補償。
- 行程內之自費活動(如適用)會因參加人數不足、不適合的天氣或其他不能預計的因素而不能成行。
- 所有圖片只供參考。
- 報名前請細閱本社網站tcitravel.com內之最新版本之細則及責任條款。



Day 9

酒店

Day 10

酒店

早  
午 茶山土雞宴(獨立包房)  
晚 和順人家(獨立包房)

-  
-