



2025年2月1日後出發適用

茗湖峰

8天

「萬年川巒隱鄉間」絲路夢享號 — 探索黔桂滇 秘境：大理花語牧場、麗江櫻花、廣西與貴州的 喀斯特王國之旅8天

暢遊：崇左(德天跨國大瀑布、明仕田園)、興義(萬峰林景區、拜訪布依族)、大理(雙廊古漁村、玉幾島、南詔風情島、洱海、花語牧場、喜洲古鎮、蒼山、大理古城)、麗江(賞櫻花、麗江古城、網紅紙傘街、天地院納西歌舞表演、東巴秘境、玉龍雪山、印象麗江、白水河、藍月谷、玉湖村)

感受 • 完美時刻

搭乘國內最頂級的列車「絲路夢享號」，您便知道火車不再只是交通工具，也不再只有疲憊、人多吵雜的體驗。登上絲路夢享號的一刻開始，彷彿穿越至經典的英劇畫面當中。每節車廂均經過精心打造：不論是沿著明代地理學家徐霞客腳步，探索廣西與貴州的喀斯特王國；或是乘坐竹筏在德天瀑布與明仕田園的畫中游走；抑或壯族與布依族參與的非遺項目，均是非凡的體驗。

團號： CGF08(ZL) - 經濟客位
出發日期：2025年3月9日, 4月12日
(只辦2團)



★ 廣西(崇左)

別樹一格

- 德天跨國瀑布景區橫跨中國和越南兩個國家，寬度達200多米，是亞洲首屈一指的大瀑布，為世界第二跨國瀑布。
- 乘坐竹筏遊覽明仕田園，它有著獨特的喀斯特地貌，俊秀的山峰之間有流水環繞，清新淳樸的村寨、農田等風光有如一處人間仙境，難怪會被人稱作「小桂林」。

優越居停

- 搭乘中國首列頂級豪華列車，全車獨立衛浴豪華房間、米其林餐標、24小時貼心管家、度假大使一站式旅遊服務。提供Bulgari沐浴用品、Marvis牙膏、Aesop洗護套裝、Dyson吹風機、Stenders浴鹽、李施德林漱口水與兒童專用洗護用品應有盡有。

美饌珍饈

- 品嚐火車安排的膳食，精選高品質新鮮食材與當地美食相互融合，讓用餐成為一種享受。

★ 雲南(大理)

別樹一格

- 乘坐高鐵於昆明前往大理，減少行車時間，爭取時間暢遊景點。
- 暢遊大理市的熱門網紅打卡點－花語牧場。花語牧場位於蒼山洱海之間，浩瀚花海一望無際，各式花卉綻放正艷，吸引遊客打卡觀光。
- 乘坐稻田小火車穿梭稻田間，令人心曠神怡，也成為了喜洲一道亮眼的風景線。

優越居停

- 大理住宿連續兩晚2021年開業的Pullman Dali Hotel或同級，酒店落址於純澈寧靜、形如月牙的洱海之南，又與山勢綿延、積雪綴頂的蒼山相依，舒適自在。

美饌珍饈

- 品嚐訂製風味餐、若水三千白族風味，大飽口福。

★ 貴州(興義)

別樹一格

- 乘VIP專屬用車暢遊萬峰林，景區由近兩萬座奇峰翠巒組成，是中國西南三大喀斯特地貌之一。峰林密集奇特，氣勢宏大壯闊，造型完美，堪稱中國錐狀喀斯特博物館，被譽為「天下奇觀」，更位列中國最美五大峰林之一。
- 拜訪布依族，聽「八音坐唱」悠揚至雲霄。

優越居停

- 搭乘中國首列頂級豪華列車，打造一站式餐飲、住宿、文娛、休閒等體驗，告別舟車勞頓，省時省力。

美饌珍饈

- 於古典設計的火車餐卡中，享受以在地食材炮製的美食佳餚，一邊欣賞窗外流動的風景。
- 在峰林間的一座小院享用下午茶，享受品茗茶點的風雅興致。

★ 雲南(麗江)

別樹一格

- 每年3月初至4月中可於麗江觀櫻花，櫻花主要在雪山大道、麗江古城、黑龍潭公園等地，每個地點的花期略有不同。
- 遊覽玉龍雪山，保證乘扇子陡大索道前往海拔4,506米之冰川公園，是玉龍雪山現代冰川的典型代表。
- 欣賞世界高海拔的歌舞劇《印象麗江》表演，由著名導演張藝謀執導，融匯極致的視覺與震撼聲樂，集中展現原生態的民俗風貌。

優越居停

- 麗江連泊兩晚金茂璞修雪山酒店，酒店位於東河流古鎮與玉龍雪山之間，是一家巧妙融合現代元素與民族特色的度假型豪華酒店。

美饌珍饈

- 品嚐過橋米線、牦牛火鍋、滇山雪魚新派滇味、麗江御宴，一流享受。

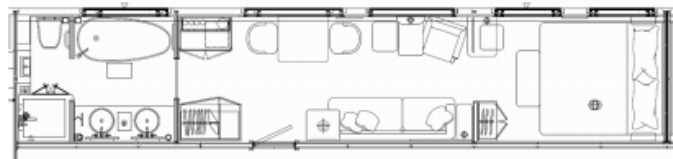
臥車車廂

第1號車廂 員工入口	第2-7號車廂 長樂雙睡閣- 雙床房客房	第8-9號車廂 西海郡-西式餐車 盛宴閣-中式餐車	第10號車廂 星享宮客廳車 貴賓上下車的主 入口	第11-12號車廂 長樂清雅居- 大床房客房	第15-16號車廂 長樂親子軒- 親子房	第17號車廂 錦繡未央套房- 豪華套房客房	第18號車廂 漢樂府-多功能 觀景車廂
---------------	----------------------------	---------------------------------	-----------------------------------	------------------------------	----------------------------	-----------------------------	---------------------------

- 全列15節編組，10節全獨立衛浴臥車，4節多功能配套車（含2節餐車）
- 全VIP38間客房，滿載80位賓客，享有私密空間。

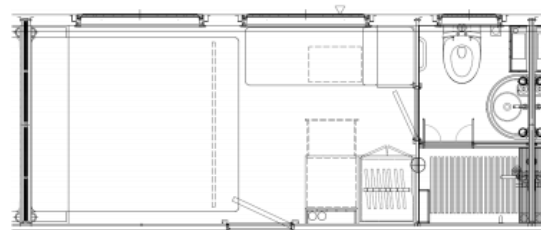
錦繡未央套房/豪華套房客房(共2間)

- 位於第17號車廂
- 坐擁22平米客房，可享1.8 × 2公尺的柔軟大床；
- 配備超大衛浴空間，除TOTO智慧馬桶外，浴室甄選知名衛浴品牌THG Paris的West Coast西海岸系列和Urban系列產品，在移動中私享沐浴時光；
- 配備愛馬仕產品紙巾盒、托盤、茶包盒；
- 配備沙發，隨時隨地舒適觀景；
- 配備早、中、晚全時段送餐服務。



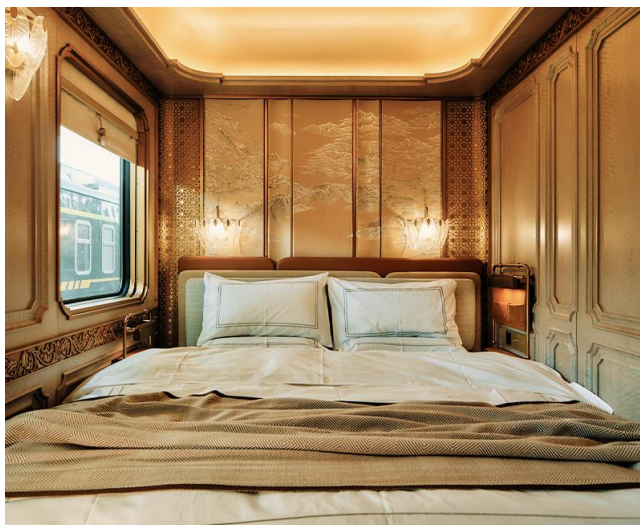
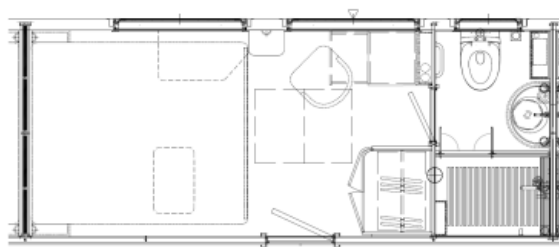
長樂親子軒/親子房(共8間)

- 位於第15-16號車廂
- 客房11平米，1.7 × 1.9米大床和0.6 × 1.7米兒童床；
- 配有2.5平米獨立衛浴空間，THG Urban系列進駐，且均安裝TOTO智慧馬桶蓋；
- 配有舒達經典床品及瑞典百年歷史家用品牌Dometic客製化抽屜冰箱。



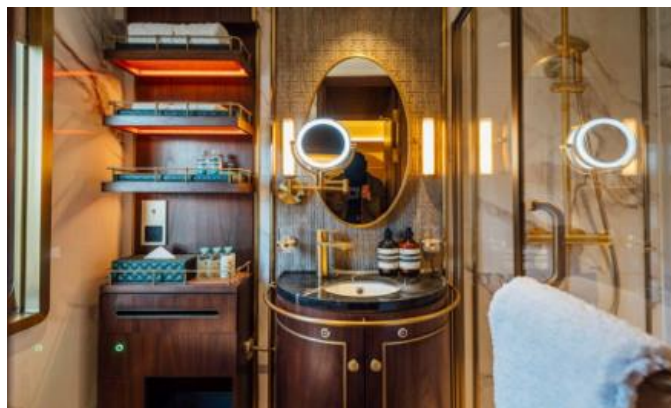
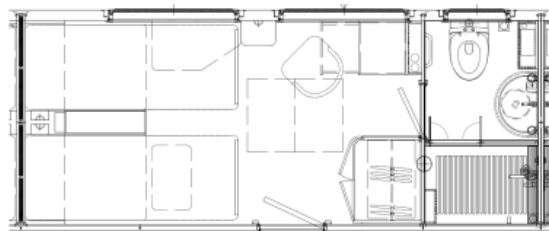
長樂清雅居/大床房客房(共8間)

- 位於第11-12號車廂
- 客房 11 平米，1.7 × 1.9 米單床；
- 配有 2.5 平米獨立衛浴空間，THG Urban系列進駐，且均安裝 TOTO智慧馬桶蓋；
- 配有舒達經典床品及瑞典百年歷史家用品牌Dometic客製化抽屜冰箱。



長樂雙暉閣/雙床房客房(共20間)

- 位於第2-7號車廂
- 客房11平米，0.75 × 1.9米雙人床；
- 配有 2.5 平米獨立衛浴空間，THG Urban系列進駐，且均安裝 TOTO智慧馬桶蓋；
- 配有舒達經典床品及瑞典百年歷史家用品牌Dometic客製化抽屜冰箱。



漢樂府/多功能觀景車廂

- 位於第18號車廂
- 270°度超大觀景窗，打破列車與自然的界限，賓客能在傾瀉而下的晨光與暮色四合的傍晚中，肆意捕捉沿途風景的百變姿態
- 牆面透過木雕刻及內部燈光的设计，再現漢都長安古城市井的繁華景象，展現出燈火璀璨的效果，重塑古絲綢之路的地圖和城市風貌
- 可使用靈活隔間設置4人會客室，盡享私密空間



星享宮客廳車

- 位於第10號車廂
- 創新採用雙開門上車形式，以漢代馬車的車廂形體和細節為靈感
- 採用超大空間打造社交場景
- 頂級鋼琴品牌博蘭斯勒旗下產品與匠心設計讓調從古來，慢入當代
- 藝術孤品與古董銀器，穿越歷史的長河來到賓客面前，與現代火車工藝交輝相映



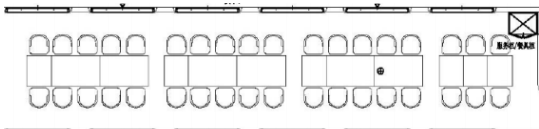
盛宴閣/中式餐車

- 位於第8-9號車廂
- 可容納人數：36
- 餐桌數量：
2人桌6張
4人桌6張
- 餐桌尺寸（長×寬×高）：
2人桌 60厘米x 75厘米x 70厘米
4人桌 120厘米x 75厘米x 70厘米



西海郡/西式餐車

- 位於第8-9號車廂
- 可容納人數：36
- 餐桌數量：
2人桌6張
4人桌6張
- 餐桌尺寸（長×寬×高）：
2人桌 60厘米x 75厘米x 70厘米
4人桌 120厘米x 75厘米x 70厘米



特色包間

會客KTV室



可容納4人

棋牌室



可容納4人

雪茄室



可容納2人



絲路夢享號旅行的優勢



尊貴獨享

- 中國首列頂級豪華列車全車
- 獨立衛浴豪華房間
- 米其林餐標專列



探索非凡

- 列車本身就是目的地
- 不同視角欣賞美景
- 非凡目的地體驗



極致體驗

- 避免舟車勞頓、旅途奔波
- 24小時貼心管家
- 度假大使一站式旅遊服務



旅遊誌趣

- 從香港以兩地牌過關車往返深圳，細心安排。
- 珠三角出遊新選擇，全新視角觀賞移動的風景。
- 不同角度與體驗：竹筏、騎乘、茶點、非遺，全方位感受自然風景與民族風情。
- 在廣西明仕田園與貴州萬峰林中享用專屬茶歇。
- 遊覽雙廊古漁村，雙廊是大理洱源縣的海岸小鎮，因風光絕佳而聞名。
- 如客人需要提升火車的房間至家庭房或套房，請向本公司同事查詢。
- 團費已包機場稅、燃油附加費、機場建設費及免收導遊、領隊、司機服務費。
- 歡迎朋友、公司及家庭獨立組團，可另選出發日期，敬請查詢。
- 因個人衛生及私隱關係，單人報名者必須繳付單人房附加費。

註1：花卉綻放時間視乎當地天氣變化而定，難以確定花期，因此不可要求另作補償，敬請留意。

註2：火車行程描述只屬參考，旅遊專列的開行日期、行程時間、運行線路、停靠站點等以中國國家鐵路集團有限公司及對應鐵路局最終客調命令為準。

旅遊日誌

DAY 01 香港(兩地牌過關車[7人座, 不超過4人一車])深圳/廣州  崇左(廣西)

是日乘坐過關車前往深圳/廣州，抵達後隨即登上「絲路夢享號」列車前往廣西崇左。

⏏ 下榻絲路夢享號專列(雙床房客房/大床房客房)。

DAY 02 崇左(德天跨國大瀑布、明仕田園-喀斯特地貌[坐竹筏、製作壯族非遺土餅]) 興義(貴州)

是日在廣西崇左，於「雞屁股」上拍攝德天跨國大瀑布的宏偉景致，乘坐竹筏看田園牧歌，並體驗壯族非遺。

【上午】早上列車抵達崇左，專車前往德天瀑布，它位於廣西的邊境線上，歸春河靜靜流向越南，又繞回廣西，最後在邊陲小鎮上一瀉千里，劃開了中越兩國邊界，形成了亞洲第一、世界第二的跨國瀑布。我們近距離靠近德天瀑布的同時，運氣好的話或有機會遇見對岸的越南人揮手致意。

【下午】專車前往明仕田園，這是一處獨特的喀斯特地貌，是中越邊境的山水畫廊，精華莫過於明仕河，是村落中央的一條平緩安靜的河道，也曾是國內80分郵票的取景之地，我們將搭乘竹筏跟著當地船家遊覽在明仕河上，靜在畫中游。之後在明仕河邊的一片風景優美之處享用專屬茶歇，並一起製作當地壯族的非遺土餅，帶著印有圖騰的傳統磨俱，把鄉愁與溫柔糅合在餅裡，若有興致，可於村子裡走走，看喀斯特的移步換景。傍晚登車，前往貴州興義。

⏏ 下榻絲路夢享號專列(雙床房客房/大床房客房)。



DAY 03 興義(萬峰林景區[乘VIP專屬用車]、享用下午茶、拜訪布依族) 昆明(雲南)

是日在貴州興義，在峰林間騎行看風拂過，俯瞰起伏的山巒，並在田園間放空，聽布依族的天籟之音。

【上午】早上列車抵達興義，專車前往萬峰林，徐霞客對它鍾愛有加，寫下「天下山峰何其多，唯有此處峰成林」的詩句。我們先不急著去景區，而是深入到田園中，騎著單車或電瓶車置身於畫卷裡，感受起伏的山巒與點綴其中的布依村寨，等億萬年峰林的風。

註：若下雨，則替換成布依族非遺蠟染製作體驗。

【下午】專車前往萬峰林景區，搭乘VIP專屬用車，在半山腰俯瞰這片起伏的大地，連成如同心跳般溫柔的曲線，這裡才是山野原來的模樣。之後在峰林間的一座小院享用下午茶，愜意放鬆喝茶拍照。最後拜訪布依族，聽「八音坐唱」悠揚至雲霄。傍晚登車，前往雲南昆明。

⏏ 下榻絲路夢享號專列(雙床房客房/大床房客房)。



早

午

晚

Day 1

Day 2

Day 3

專列上

專列上

專列安排(當地特色餐)

專列安排(當地特色餐)

專列上

專列上



DAY 04

興義 昆明(高鐵) 大理(雙廊古漁村、玉幾島、下午茶、南昭風情島[往返擺渡船])

早上抵達昆明，在列車上享用早餐後，離車回程。後轉乘高鐵往大理。首先是遊覽雙廊古漁村，雙廊是大理洱源縣的一個小鎮，因風光絕佳而聞名。雙廊位於洱海東北岸，並可遠眺蒼山，集齊了蒼山洱海景色的精華。雙廊區域內有玉幾島和南詔風情島，是主要景點。另外，特別安排於舞蹈家楊麗萍的太陽宮享用下午茶。

麗下榻Pullman Dali Hotel或同級。



DAY 05

大理(洱海生態廊道[電瓶車]遊覽廊道最美路線：磽溪S灣、花語牧場、喜洲古鎮(喜洲民居轉角樓、稻田小火車、周城璞真紮染博物館[體驗製作]-非物質文化遺產、蒼山[感通索道上下]、大理古城)

早上前往洱海生態廊道，前往龍龜碼頭，接著到才村碼頭，再至磽溪S灣。最美廊道S灣位於洱海西岸磽溪渡口附近，是洱海生態廊道的一小段，公路沿著洱海蜿蜒曲折，形成了優美綿延的S彎，非常適合拍照。隨後前往花語牧場，牧場是環洱海公路旁邊的大型花海，一年四季鮮花不敗，繁花品種達數十種，百合、百日草、格桑花、一串藍、萬壽菊、石竹、風鈴草、蛇目菊、雞冠花、紅葉、柳葉馬鞭草、紫柳、玫瑰等等。除了賞花，牧場內還有部分遊樂設施。擁有「白族風情第一鎮」之稱的喜洲古鎮，有保存完好的白族民居建築群，原汁原味的白族生活形態以及傳統民俗風情瀟灑處處，前來打卡的遊客摩肩接

踵。稻田中的小火車也成為了喜洲一道亮眼的風景線，坐上小火車慢遊稻田，成了喜洲遊玩的一種全新方式。稍後前往非物質文化遺產的周城璞真紮染博物館，體驗紮染DIY。再前往蒼山，它位於大理洱海西側，風光秀美。主峰峰頂常年積雪，景色壯觀，是大理著名的「風花雪月」四景之一。蒼山經常有雲霧圍繞，可以乘坐索道上山，也可以步行上山。登上蒼山山間後，優美的洱海風景及大理古城風光盡收眼底。完畢後遊走大理古城，它位於風光秀麗的蒼山腳下，充滿慢活的氛圍，當地居民生活節奏輕鬆緩慢，在古城裡逛逛小店，看看古建築，非常愜意。

麗下榻Pullman Dali Hotel或同級。



DAY 06

大理(麗江(雪山大道/麗江古城/黑龍潭公園賞櫻花、麗江古城四方街、網紅紙傘街、天地院納西歌舞表演、萬古樓、東巴秘境[電瓶車+玻璃吊橋+演藝表演])

早上前往麗江觀賞櫻花，客人可於雪山大道/麗江古城/黑龍潭公園賞櫻花。三月的浪漫之城、三月的櫻花麗江，從麗江古城通往雪山的櫻花大道，連風都帶著櫻花的芳香！此時，不僅可以看到雄偉的玉龍雪山，還可以感受到櫻花的詩情畫意。雲南櫻花又名苦櫻桃、篙櫻桃、雲南歐李、紅花高盆櫻桃。花呈深粉紅色，重瓣或半重瓣，盛花時紅花滿樹，花團錦簇，觀賞性極佳。雲南的藍天白雲襯托著盛開的櫻花，使這裏的春天變得艷麗而燦爛；黑龍潭公園的櫻花也不遜色，於櫻花三月炫彩綻放，讓您體驗花城的恬靜與浪漫。遊畢前往麗江市古城區(又名大研鎮)，始建於宋末元初，是一座沒有城牆的古城，古城內的街道依山傍水修建，於2012年被聯合國教科文組織列入《世界文化遺產》，是中國以整座古城申報世界文化遺產獲得成功的兩座古城之一。抵達後，遊逛古城四方街，是大研古鎮的中心，兩層的木造樓房，古色古香，置身其中仿如時光倒流。同時遊走網紅紙傘街、萬古樓及於天地院內觀看歌舞表演，展示納西族的源遠文化。

註：每年3月初至4月中櫻花盛開，花卉綻放時間視乎當地天氣變化而定，難以確定花期，因此不可要求另作補償。

麗下榻金茂璞修雪山酒店或同級。



Day 4

專列上

當地特色餐

訂製風味餐(包間)

Day 5

酒店

若水三千白族風味(包間)

私廚料理或酒店享用風味餐(包間)

Day 6

酒店

滇山雪魚新派滇味(包間)

麗江御宴(換裝享用宮廷料理)



DAY
07

麗江(玉龍雪山-冰川公園[包來回纜車]、原生態大型實景演出[印象麗江]、白水河、藍月谷[包電瓶車]、玉湖村[電瓶車])

早上前往玉龍雪山，乘扇子陡大索道前往「冰川公園」，是中國最南的雪山，是納西族人心中神聖的雪山，白雪覆蓋在13個高低起伏的山峰上，山腰雲霧裊繞，彷彿一條銀白色巨龍伏臥在山頂上因而得名。乘索道(海拔由3,356米到4,506米)抵達扇子陡東北坡上的冰川公園，夏季秋季可觀賞長20.7公里的白水一號冰川(於4萬年前形成)。稍後前往東巴聖地藍月谷(包電瓶車)，是由玉龍雪山融水白水河流經此地形成。白水河水質未受任何污染，河床都是白色大理石、石灰岩碎組成的山溪，連河水也彷彿成了白色而得名。白沙鄉玉湖村是納西木氏土司的發源地之一，坐落於雪山腳下，周圍景色非常優美，村裡的民居均由石頭砌成，透著古老淳樸的氣息。這裡適合拍照，也適合喜歡安靜的遊客在此息宿，享受雪山腳下的靜謐美好。是次安排觀看張藝謀執導的原生態大型實景演出《印象麗江》，大自然與藝術的完美結合，令觀眾怦然心動。晚上下榻金茂璞修雪山酒店或同級。

DAY
08

麗江✈️深圳(兩地牌過關車[7人座，不超過4人一車])
🚗香港

早上於指定時間前往機場乘客機飛往深圳，抵達後隨即乘兩地牌過關車返港。

註：

- 若團內任何人士於行程中確診時疫/傳染病，而被當地政府或地接社安排相關防疫措施，客人不得藉此要求退款或賠償，客人須自行負責因而產生的額外費用。
- 以上餐膳、交通、行程、酒店如遇節日、裝修、展覽會、客滿或特殊情況下，將以其他同級安排代替，而酒店更可能於其他城鎮之同級住宿取代，客人不得藉此要求退款或賠償。
- 領隊/導遊可按實際情況安排觀光時間。
- 酒店之星級間中會有升降，本單張所列酒店之星級以行程製作及刊印當日為準，本公司不會因酒店降級而作任何補償。
- 行程內之自費活動(如適用)會因參加人數不足、不適合的天氣或其他不能預計的因素而不能成行。
- 所有圖片只供參考。
- 報名前請細閱本社網站tcitravel.com內之最新版本之細則及責任條款。



Day 7

Day 8

早

酒店

酒店

午

酒店享用過橋米線(大廳雪山景)

-

晚

酒店享用牂牛火鍋(2-4人一鍋)

-