



銀髮優惠
高達港幣90



茗湖峰

9天

「鋼軌延綿風光流」絲路夢享號 — 揚州、無錫櫻花、興化水上油菜花、杭州鬱金香、武夷山與黃山的雙世界遺產探索之旅 9天

2025年2月1日後出發適用

暢遊：揚州(瘦西湖風景區)、興化(水上油菜花)、無錫(京杭大運河無錫段、南長街、鼇頭渚太湖風景區賞櫻花、拈花灣)、上海(城隍廟、九曲橋、南京路、黃河路、黃浦江外灘夜景)、武夷山(九曲溪竹筏漂流、拜訪非遺茶百戲傳承人、《印象大紅袍》)、黃山(宏村—皖南古村、碧山村)、杭州(西湖、太子灣公園鬱金香花展)

感受 • 完美時刻

搭乘國內最頂級的列車「絲路夢享號」，體驗豪華列車的極致享受，由登上車一刻開始，彷彿置身古典的英倫火車上，裝潢及設計有如電影場景般夢幻，並將帶您穿越千年歷史與湖光山水之間；每年春天3至4月繁花盛開，無論是遊走無錫鼇頭渚太湖風景區賞櫻花，興化的水上油菜花，抑或是杭州太子灣鬱金香，均是花繁艷麗，極為壯觀。

團號： CWF09(ZL) - 經濟客位
CWF09-J(ZL)- 商務客位
出發日期： 2025年2月25日, 3月31日
(只辦2團)



揚州、興化

別樹一格

- 「煙花三月下揚州」—參觀《世界文化遺產》名錄「瘦西湖景區」，以其清秀婉麗的風姿獨異諸湖，包括五亭橋、二十四橋、釣魚台等。
- 乘船欣賞全球四大花海之一的興化水上油菜花，於油菜花海中漫遊，從高處俯瞰垛田溫煦的油菜花，黃色花田仿如飄在水面的盆景，美得讓人心醉。

美饌珍饈

- 特別安排淮揚菜師傅現場教學著名特色「揚州炒飯」。
- 品嚐《舌尖上的中國》的龍香芋燒肉，享受當地特產龍香芋的獨特口感及味道。

優越居停

- 揚州住宿5星國際品牌香格里拉大酒店(Shangri-La Yangzhou)或同級，往市中心和著名景區瘦西湖也極為便捷，交通方便。

上海、杭州

別樹一格

- 每年春天繁花盛開，3至4月於太子灣公園參加鬱金香花展和賞櫻，七彩繽紛的鬱金香與粉白色的櫻花互相輝映，盡顯春日的浪漫。
- 乘船遊西湖，暢遊湖光山色，細觀綠波嵐影的美麗動人風貌。
- 前往上海蘇州河邊遊逛、外觀上海四行倉庫和八百壯士紀念館、在南京路走走、步行《繁花》電視劇中的美食街「黃河路」及欣賞黃浦江外灘夜景。

優越居停

- 杭州住宿2024年全新開業的Four Seasons Hotel Hangzhou Centre(53平方米房間面積)或同級，裝修細節用心，為杭州最頂尖一流的酒店之一。
- 上海住宿半島酒店，位於上海中心區域歷史悠久的外灘，緊鄰黃浦江畔，地理位置極為優越。

美饌珍饈

- 於著名米其林及黑珍珠餐廳蘇浙匯品嚐本幫江浙菜，傳統、創新元素菜式並致，環境菜品服務一流。
- 特別安排西子國賓館享用下午茶，悠閒愜意。
- 品嚐本幫菜、東坡肉和杭州老鴨煲，大飽口福。

無錫

別樹一格

- 「太湖佳絕處，畢竟在鼇頭」—遊覽全球三大賞櫻聖地之一的無錫「鼇頭渚太湖」風景區，這裡擁有充山隱秀、橫雲山莊、萬浪捲雪、湖山真意、太湖仙島、江南蘭苑、櫻花谷等著名景點，每年3月中至4月中旬更為賞櫻勝地。
- 前往唐風宋韻的禪意主題景區—拈花灣賞櫻，幸運的話可看到虞美人、紫藤、木綉球等春花。

美饌珍饈

- 品嚐無錫排骨、乾隆宴和太湖魚頭皇，回味無窮。

優越居停

- 無錫住宿連續兩晚5星國際品牌Wuxi Marriott Hotel Lihu Lake或同級，並特別升級至湖景房，舒適自在。

武夷山、黃山

別樹一格

- 一次走遍兩個世界遺產，包括武夷山及黃山宏村，同時拜訪兩位非遺傳承人。賞覽武夷山的山光水色，以及體驗皖南古村落的傳承與衝突。
- 乘坐VIP尊屬竹筏遊覽九曲溪，它因水繞山行，折成九曲而得名，是武夷山的精華所在。兩岸奇峰怪石林立，俯首能賞水色，側耳則聽溪聲，垂手即觸清流。
- 特別安排VIP尊屬觀眾席欣賞由張藝謀、王潮歌、樊躍組成的「印象鐵三角」領銜創作的《印象大紅袍》，讓觀眾一夜讀懂武夷山、山水、岩茶的意境。

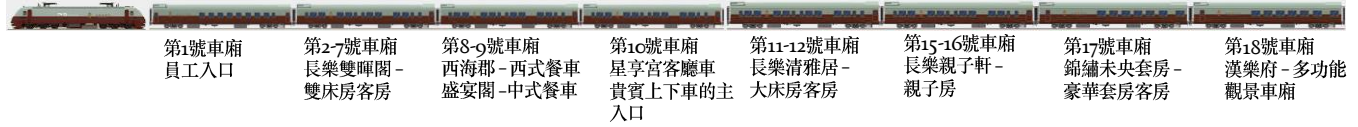
優越居停

- 搭乘中國首列頂級奢華列車「絲路夢享號」，全車獨立衛浴豪華房間、米其林餐標、24小時貼心管家、度假大使一站式旅遊服務。提供Bulgari沐浴用品、Marvis牙膏、Aesop洗護套裝、Dyson吹風機、Stenders浴鹽、李施德林漱口水及兒童專用洗護用品。打造一站式餐飲、住宿、文娛、休閒等體驗，告別舟車勞頓，省時省力。

美饌珍饈

- 品嚐火車安排的膳食，精選高品質新鮮食材與當地美食相互融合，讓用餐成為一種享受。

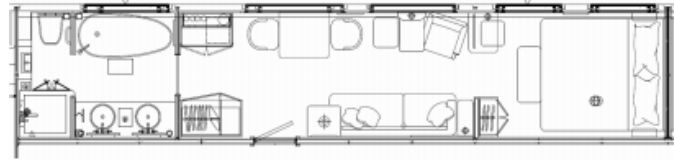
臥車車廂



- 全列 15 節編組，10 節全獨立衛浴臥車，4 節多功能配套車（含 2 節餐車）
- 全VIP 38 間客房，滿載 80 位賓客，享有私密空間。

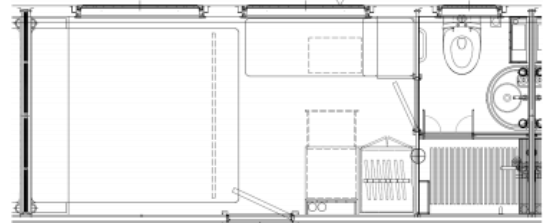
錦繡未央套房/豪華套房客房(共2間)

- 位於第17號車廂
- 坐擁 22 平米客房，可享 1.8 × 2 公尺的柔軟大床；
- 配備超大衛浴空間，除 TOTO 智慧馬桶外，浴室甄選知名衛浴品牌 THG Paris 的 West Coast 西海岸系列和 Urban 系列產品，在移動中私享沐浴時光；
- 配備愛馬仕產品紙巾盒、托盤、茶包盒；
- 配備沙發，隨時隨地舒適觀景；
- 配備早、中、晚全時段送餐服務。



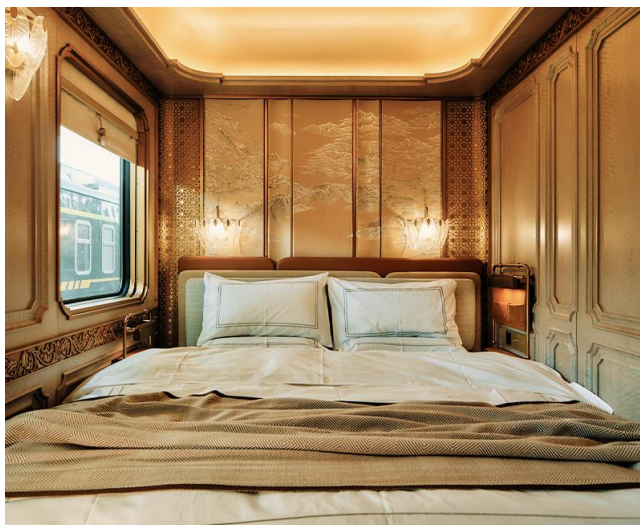
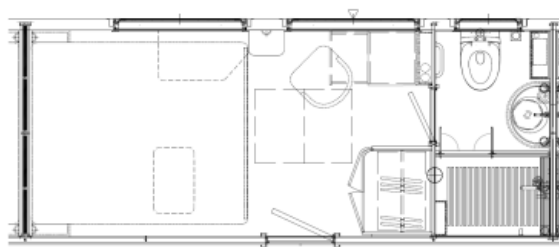
長樂親子軒/親子房(共8間)

- 位於第15-16號車廂
- 客房 11 平米，1.7 × 1.9 米大床和 0.6 × 1.7 米兒童床；
- 配有 2.5 平米獨立衛浴空間，THG Paris Urban 系列進駐，且均安裝 TOTO 智慧馬桶蓋；
- 配有舒達經典床品及瑞典百年歷史家用品牌 Dometic 客製化抽屜冰箱。



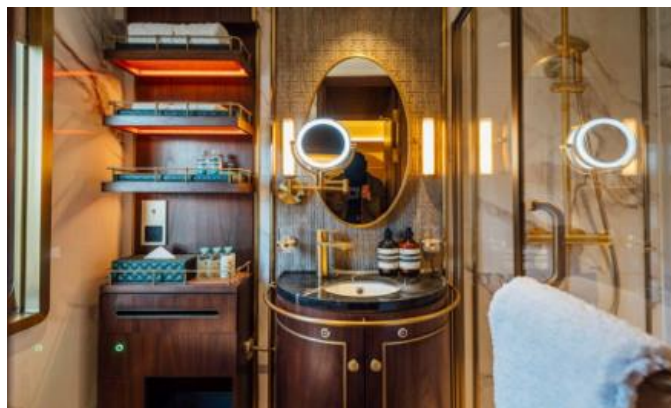
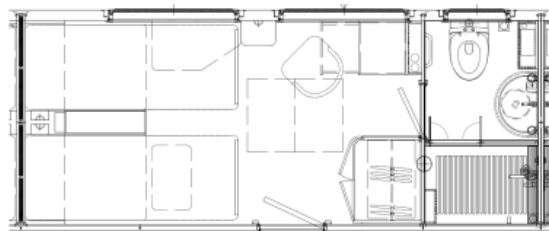
長樂清雅居/大床房客房(共8間)

- 位於第11-12號車廂
- 客房 11 平米，1.7 × 1.9 米單床；
- 配有 2.5 平米獨立衛浴空間，THG Paris Urban 系列進駐，且均安裝 TOTO 智慧馬桶蓋；
- 配有舒達經典床品及瑞典百年歷史家用品牌 Dometic 客製化抽屜冰箱。



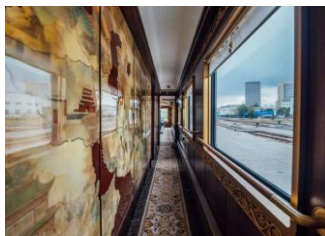
長樂雙暉閣/雙床房客房(共20間)

- 位於第2-7號車廂
- 客房 11 平米，0.75 × 1.9 米雙人床；
- 配有 2.5 平米獨立衛浴空間，THG Paris Urban 系列進駐，且均安裝 TOTO 智慧馬桶蓋；
- 配有舒達經典床品及瑞典百年歷史家用品牌 Dometic 客製化抽屜冰箱。



漢樂府/多功能觀景車廂

- 位於第18號車廂
- 270度超大觀景窗，打破列車與自然的界限，賓客能在傾瀉而下的晨光與暮色四合的傍晚中，肆意捕捉沿途風景的百變姿態
- 牆面透過木雕刻及內部燈光的设计，再現漢都長安古城市井的繁華景象，展現出燈火璀璨的效果，重塑古絲綢之路的地圖和城市風貌
- 可使用靈活隔間設置4人會客室，盡享私密空間



星享宮客廳車

- 位於第10號車廂
- 創新採用雙開門上車形式，以漢代馬車的車廂形態和細節為靈感
- 採用超大空間打造社交場地
- 頂級鋼琴品牌博蘭斯勒旗下產品與匠心设计讓調從古來，慢入當代藝術孤品與古董銀器，穿越歷史的長河來到賓客面前，與現代火車工藝交輝相映



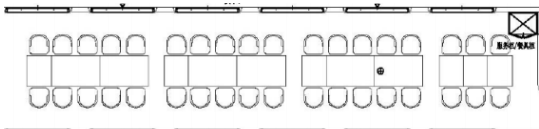
盛宴閣/中式餐車

- 位於第8-9號車廂
- 可容納人數：36
- 餐桌數量：
2人桌6張
4人桌6張
- 餐桌尺寸（長×寬×高）：
2人桌 60厘米x 75厘米x 70厘米
4人桌 120厘米x 75厘米x 70厘米



西海郡/西式餐車

- 位於第8-9號車廂
- 可容納人數：36
- 餐桌數量：
2人桌6張
4人桌6張
- 餐桌尺寸（長×寬×高）：
2人桌 60厘米x 75厘米x 70厘米
4人桌 120厘米x 75厘米x 70厘米



特色包間

會客KTV室



可容納4人

棋牌室



可容納4人

雪茄室



可容納2人



絲路夢享號旅行的優勢



尊貴獨享

- 中國首列頂級豪華列車
- 獨立衛浴豪華房間
- 米其林餐標專列



探索非凡

- 列車本身就是目的地
- 不同視角欣賞美景
- 非凡目的地體驗



極致體驗

- 避免舟車勞頓、旅途奔波
- 24小時貼心管家
- 度假大使一站式旅遊服務

旅遊誌趣

- 遊逛京杭大運河無錫段，亦被稱為「江南絕版地，運河水弄堂」之歷史文化街區的南長街。
- 漫步西湖新天地，這裡集結了世界知名的咖啡館、會所、餐廳、娛樂場所和商店，將現代時尚元素巧妙融匯於一爐，完美演繹建築與自然的和諧相融。
- 參觀上海地區重要的道教宮觀—城隍廟，距今已有近六百年的歷史。
- 如客人需要提升火車的房間至家庭房或套房，請向本公司同事查詢。
- 團費已包機場稅、燃油附加費、機場建設費及免收導遊、領隊、司機服務費。
- 歡迎朋友、公司及家庭獨立組團，可另選出發日期，敬請查詢。
- 因個人衛生及私隱關係，單人報名者必須繳付單人房附加費。

註1: 花卉綻放時間視乎當地天氣變化而定，難以確定花期，因此不可要求另作補償，敬請留意。

註2: 火車行程描述只屬參考，旅遊專列的開行日期、行程時間、運行線路、停靠站點等以中國國家鐵路集團有限公司及對應鐵路局最終客調命令為準。

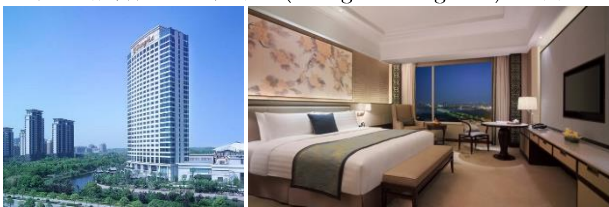
旅遊日誌

DAY 01 香港✈️南京🚗揚州(瘦西湖風景區-五亭橋、二十四橋、釣魚台等)

是日乘客機飛往南京，抵達後隨即前往揚州瘦西湖風景區參觀《世界文化遺產》瘦西湖景區，包括五亭橋、二十四橋、釣魚台等。瘦西湖是一段狹長的河流，建有許多著名的湖上園林，千百年來，無數文人墨客在此吟詩作畫，留下了眾多墨寶和故事，還因地制宜建造了很多風景建築。

註：瘦西湖於下午5時關園，如未能及時入園，行程將改往東關街，並會退回瘦西湖門票費用

⬇️下榻揚州香格里拉大酒店(Shangri-La Yangzhou)或同級。



DAY 02 揚州🚗興化(興化千垛景區-水上油菜花[含遊船])
無錫(京杭大運河無錫段、南長街)

是日前往興化千垛景區，乘遊船欣賞水上油菜花。千垛景區傳說是當年泰州知州岳飛大戰金兵擺設的八卦陣，放眼大小形態不一的垛田，互不相連，之間河港縱橫，非船不能行。塊塊隔垛宛如漂浮於水面島嶼。每年清明時節，千垛景區四面環水的垛田上開滿金黃色的油菜花。一幅「油菜花開金滿地」的壯

闊美景，吸引了眾多前來觀光的遊客。素有“全國最美油菜花海”之稱的千島油菜花，與享譽世界的普羅旺斯薰衣草園、荷蘭鬱金香花海、京都櫻花，並稱為全球四大花海。遊畢後前往無錫，遊覽京杭大運河無錫段，全長約41公里，擁有京杭運河全線通航條件最好、船舶通過量最大、社會經濟效益發揮最為顯著的區段，是名副其實的「黃金水道」。依江抱湖、因水而生、因水而興的無錫，也享有「江南水弄堂，運河絕版地」的美譽。走進無錫古街之一的南長街，它曾經伴隨著悠悠的古運河，延伸在一代代無錫人的心中。現在的南長街，正以一種優雅獨特、繽紛多彩的靚裝和韻味，改變著自己，裝扮著自己，融合在無錫人的慢生活中，變得更加漂亮、年輕、時尚。夜晚，步入南長街，頓時就融入到了片華光倒影、燈紅酒綠之中去了。

註1: 興化千島垛田油菜花的花期為3月下旬至4月中旬

註2: 如看不到興化千島垛田油菜花的話，會將興化行程改為：前往鎮江金山寺、西津古渡，午餐則改為：鎮江餛飩(包廂) ⬇️下榻無錫Wuxi Marriott Hotel Lihu Lake (特別提升湖景房)或同級。



Day 1

早

-

午

-

晚

揚州炒飯+獅子頭風味(包廂)
淮揚菜師傅現場教學著名特色「揚州炒飯」

Day 2

酒店

《舌尖上的中國》-龍香芋燒肉(包廂)

無錫排骨風味(包廂)



DAY
03

無錫(鼇頭渚太湖風景區賞櫻花、拈花灣(唐風宋韻的禪意主題景區)[賞櫻/虞美人/紫藤/木綉球])

早餐後前往無錫的鼇頭渚太湖風景區。江蘇有說法：遊無錫必游太湖，游太湖必遊鼇頭渚。鼇頭渚是太湖西北岸的一個半島，因形狀酷似神龜昂首而得名。鼇頭渚風景區現有充山隱秀、櫻花谷等10多處景點。其中自然山水畫卷、山鄉田園風光、江南園林景致、服務和娛樂設施、以及石刻和傳說等構成了此地以天然山水為主、人工點綴為輔的生動雋美、多彩多姿的綜合性、多功能風景旅遊勝地。鼇頭渚以櫻花聞名，是中國最大的賞櫻勝地之一，目前種植有約100種、共3萬餘株櫻花樹，每逢花季，如雲蒸霞蔚，美不勝收。稍後前往拈花灣賞櫻花，充滿禪意，卻又詩情畫意，位處於江南風景勝地的拈花灣小鎮也備受矚目，在春意暖風下，春季的拈花灣贏來專屬的櫻花季，粉花簇擁枝頭，朵朵嬌豔，粉白如雲。如幸運的話，有機會遇到虞美人、紫藤、木綉球的開花盛況。

■下榻無錫Wuxi Marriott Hotel Lihu Lake (特別提升湖景房)或同級。

註1：無錫拈花灣櫻花盛開花期為3月下旬至4月中旬

註2：2月5日至3月10日的團隊，將改往中國四大梅園—榮氏梅園賞梅。榮氏梅園是無錫的園林之寶，點點梅花「為天下布芳馨」，獲得中國江南賞梅第一勝地的雅號。



DAY
04

無錫(上海(城隍廟、九曲橋、上海老街)登上海絲路夢享號專列

早上離開無錫前往上海，遊逛城隍廟老街，這裡有幾百年歷史，位於曾建有城牆的上海老城廂中心，集繁花盛放的綠茵田園與攤檔林立的蜿蜒小巷於一身，絕對不容錯過。到了城隍廟就不能不走一走曲曲折折的九曲橋，此橋如今的橋面為花崗石板，在彎曲處的石板上都雕刻了各種各樣的花朵，有水仙、杏花、桃花等。遊人可以觀賞橋下的鯉魚和橋邊的湖心亭，或拍照或餵食，也是一種樂趣。走進上海老街，其建築風格和業態佈局展示了老上海從明清向民國，直至西洋文化湧入時期的一段歷史文化演變。上海老街以館驛街為界，分為東西兩段，東段保留了清末的民居特色，西段則是仿明清建築。遊畢後登上絲路夢享號專列，客人可以親身體驗一下結合了東方美學與絲路文化設計的國際化高端旅遊列車，在漢樂府多功能全景車廂欣賞流動的風景，或是在星享宮客廳車的吧台點一杯特製飲品，悠閒小憩。晚上專列提供了精緻的歡迎晚宴。

■下榻絲路夢享號專列(雙床房客房/大床房客房)。

DAY
05

上海(武夷山(九曲溪畔的天上宮祈福、九曲溪竹筏漂流[VIP專屬竹筏]、拜訪非遺茶百戲傳承人、造訪當地茶室[進行岩茶品鑑]、觀賞《印象大紅袍》演出[VIP席])

是日在武夷山市，看世界遺產的自然山水與古典美學融合。

【上午】早上列車抵達武夷山市，專車前往武夷山風景區，上午的主題是「山水之樂」，以「丹山碧水」為核心展開。先前往九曲溪畔的天上宮祈福，99%的遊客都會錯過這裡，這是閩北最大的媽祖廟，媽祖信仰在武夷，是茶與「海上絲綢之路」重要出發點的一個標記，也是當時武夷山的水運業與世界溝通的橋樑。之後前往九曲溪竹筏漂流 (VIP專屬竹筏)，這是武夷山的精華所在，也是最佳觀賞方式，兩岸奇峰怪古林立，抬頭可觀山景，俯首宜賞水色，側耳則聽溪聲，垂手即觸清流，不僅能領略有驚無險的情趣，亦有人在畫中遊的無比愜意。

【下午】下午的主題是「宋風夢華」，以「茶」為核心展開。先拜訪非遺茶百戲傳承人，親身體驗點茶與茶百戲，這是宋代流行的飲茶方式，復刻古裝劇《夢華錄》中的劉亦菲同款生活美學。之後造訪當地茶室，進行岩茶品鑑，武夷岩茶為烏龍茶始祖，在古代就備受名人喜愛，只有懂得如何沖泡、品鑑，才能夠真正懂得岩茶的奇妙之所在。(茶百戲老師檔期不定，下午的非遺和品茗體驗次序安排可能會現場對調)

【晚上】安排VIP席觀賞《印象大紅袍》演出，作為展現中國茶文化的360度山水實景演出，張藝謀、王潮歌、樊躍組成的「印象鐵三角」領銜創作，將電影銀幕融入自然山水，使觀者真切地感受「人在畫中遊」的奇妙體驗，讓您一夜讀懂武夷山、山水和岩茶。晚上返回專列，前往黃山市。

註：是日活動時間會依照當天九曲溪竹筏放票狀況而有所調整，上下午活動次序或會對調，敬請諒解。

■下榻絲路夢享號專列(雙床房客房/大床房客房)。



Day 3

酒店

乾隆宴(包廂)

太湖魚頭皇(包廂)

Day 4

酒店

上海小吃風味(包廂)

專列上

Day 5

專列上

專列安排(當地特色餐)

專列安排(當地特色餐)

DAY
06

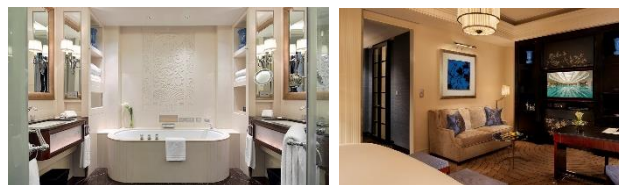
武夷山 ➡ 黃山(宏村-皖南古村[與非遺傳承人學做手工藝體驗]、碧山村)

是日在黃山市，看世界遺產的兩面—皖南古村落的傳承與衝突。

【上午】早上列車抵達黃山市，專車前往宏村，在《世界文化遺產》皖南古村落裡漫步，與非遺傳承人學做手工藝體驗，看古建與手藝是如何保護與堅守。

【中午】在徽派建築裡，特別安排一桌鄉野微味的「家宴」，從油鹽的碰撞裡嚐到徽州人的質樸與熱情。

【下午】專車前往碧山村，同樣是皖南古村落，卻因「碧山計劃」成為中國最早的藝術振興鄉村實踐，古老的祠堂、油廠、供銷社，被換新為書店、酒吧、藝術空間。遊走於這個遠離煩囂的文藝小村落，用心感受古老鄉村與新世代生活方式的衝突與更多的可能性。傍晚返回專列，前往上海市。
 ❶下榻絲路夢享號專列(雙床房客房/大床房客房)。

DAY
07

黃山 ➡ 上海(蘇州河邊、外觀上海四行倉庫、八百壯士紀念館、南京路步行街、黃河路及賞黃浦江外灘夜景)

早上抵達上海市，在列車上享用早餐後，離車回程。繼而前往上海蘇州河邊欣賞景色，蘇州河記載了上海由古至今的歷史變遷，而它由繁榮到落敗再到整治恢復的這段漫漫長路，亦是代表著百年上海灘的發展足跡。稍後外觀上海四行倉庫和八百壯士紀念館。稍後遊逛南京路步行街、步行《繁花》電視劇中的美食街—黃河路及賞黃浦江外灘夜景。

註1：當地度假大使(專列)可視乎當地實際情況更改行程及用餐地點，如無特殊情況，將以不減少行程表上景點為準。

❶下榻上海外灘半島酒店(The Peninsula Shanghai Hotel)或同級。

DAY
08

上海 ➡ 杭州(西湖新天地、遊西湖[乘船]、西子國賓館下午茶)

早上前往杭州，遊逛西湖新天地。西湖新天地雲集世界知名的咖啡館、會所、餐廳、遊樂場和商舖，入夜後，這裡形成了形形色色的小天地，或許是幽暗寧靜的咖啡館，或者是別有情致的小酒吧，或許是香氣誘人的餐廳，小坐一會兒，透過玻璃窗看店外人來人往、眺望西湖風景獨好。稍後乘船遊西湖，西湖沿岸景點眾多，乘船賞遊是領略西湖美景的經典途徑之一，湖面上往來的船隻和賞景的遊人也是西子湖一景。坐在遊船上，暢遊湖光山色，細觀綠波嵐影，領略一番西湖「淡妝濃抹總相宜」的美麗動人風貌。是次特別安排西子國賓館享用下午茶，一流享受。

❶下榻2024年全新開業的杭州Four Seasons Hotel Hangzhou Centre(53平方米房間面積)或同級。



Day 6

專列上

專列安排(當地特色餐)

專列上

Day 7

專列上

上海本幫菜(包廂)

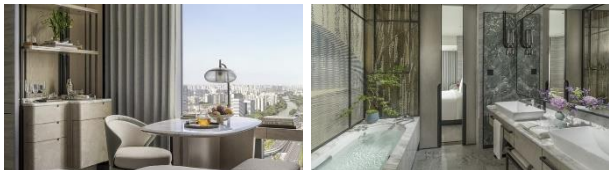
黑珍珠餐廳-蘇浙匯(包廂)

Day 8

酒店

東坡肉風味(包廂)

茶宴(茶香雞+龍井蝦仁)(包廂)



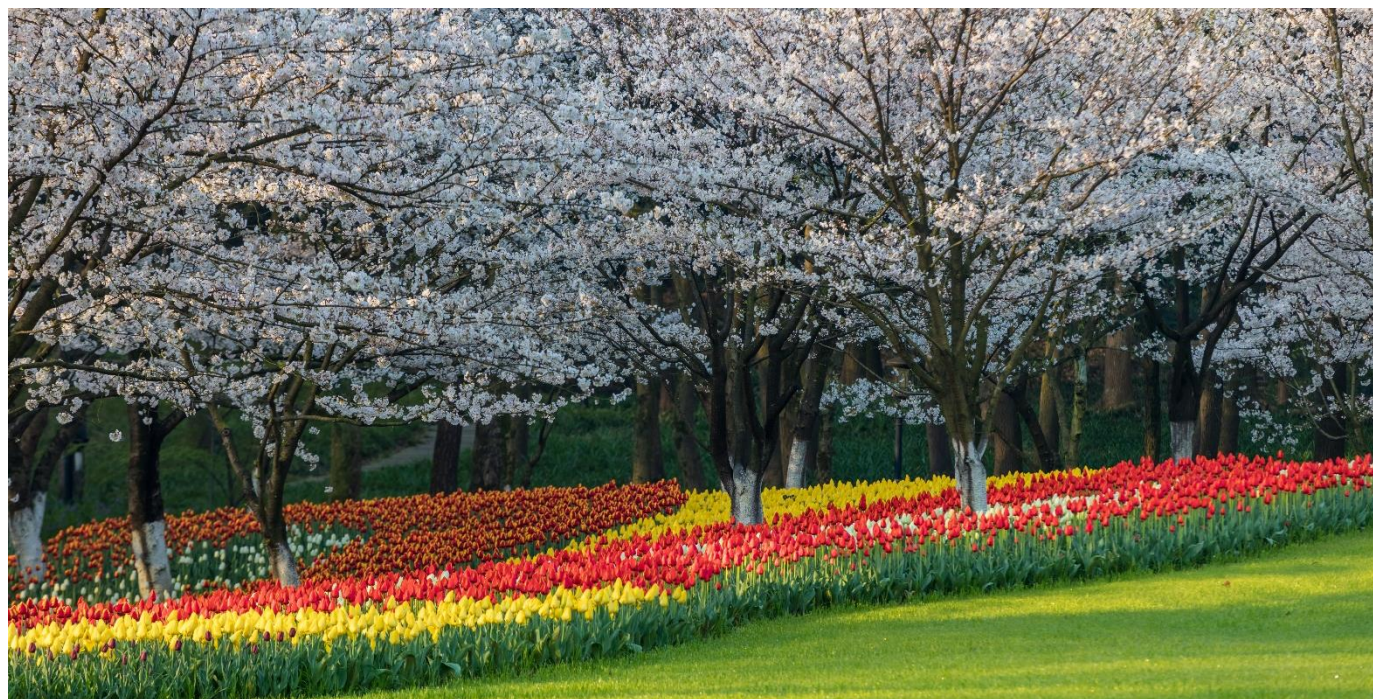
DAY
09

杭州(太子灣公園[鬱金香花展, 賞櫻花])✈香港

早上前往太子灣公園參加鬱金香花展和賞櫻。太子灣公園風景秀麗，每逢春天的時候都會開滿各式各樣的花卉，百花齊放，彷彿置身油畫世界一樣。太子灣的花季於3月至4月開始盛放，最美的櫻花和鬱金香盛放之時，尤其是陽光灑下，七彩繽紛的鬱金香與粉白色的櫻花互相輝映，盡顯春日的浪漫。遊畢後於指定時間前往機場乘客機返港。

註：

- 若團內任何人士於行程中確診時疫傳染病，而被當地政府或地接社安排相關防疫措施，客人不得藉此要求退款或賠償，客人須自行負責因而產生的額外費用。
- 以上餐膳、交通、行程、酒店如遇節日、裝修、展覽會、客滿或特殊情況下，將以其他同級安排代替，而酒店更可能於其他城鎮之同級住宿取代，客人不得藉此要求退款或賠償。
- 領隊／導遊可按實際情況安排觀光時間。
- 酒店之星級間中會有升降，本單張所列酒店之星級以行程製作及刊印當日為準，本公司不會因酒店降級而作任何補償。
- 行程內之自費活動（如適用）會因參加人數不足、不適合的天氣或其他不能預計的因素而不能成行。
- 所有圖片只供參考。
- 報名前請細閱本社網站(tcitravel.com)內之最新版本之細則及責任條款。



早
午
晚

Day 9

酒店

杭州老鴨煲(包廂)

-