



銀髮優惠
高達港幣500

2026年1月1日後出發適用

奇峰兀

6天

「峰削岩尖石如筆」湖南鳳凰古城、張家界、芙蓉鎮、長沙6天

暢遊：鳳凰古城、芙蓉鎮、張家界(天子山景區、袁家界景區、張家界72奇樓、大型民族歌舞表演《魅力湘西》、天門山國家森林公園、張家界大峽谷)、長沙(橘子洲公園、太平古街、黃興路步行街)

感受・完美時刻

張家界景區集神奇、鍾秀、雄渾、原始、清新於一體，以岩稱奇。園內連綿重江疊著數以千計的石峰，奇峰陡峭，千姿百態，或孤峰獨秀，或群峰相依，造型完美，形神兼備，奇峰美景讓人稱嘆；鳳凰古城內悠悠流水的沱江，猶如一顆鑲嵌在山水間的明珠，散發出耀眼光芒。

團號：CUF06(ZL)-高鐵二等座



★ 張家界

別樹一格

- 暢遊湖南張家界《世界自然遺產》：武陵源風景名勝區。
- 安排欣賞大型民族歌舞表演《魅力湘西》(超級VIP區)。
- 遊覽張家界72奇樓，地理位置十分優越，分為天宮奇樓、煙火老街、72奇寨三大板塊，被譽為“張家界文化地標”和“夜經濟新引擎”。這裡也是晚上拍攝環境和建築的絕佳地點。

優越居停

- 兩晚入住於2024年開業的張家界瑞景縵山溫德姆酒店 (Wyndham Hotel Ruijing Manshan)或同樣是2024年開業的張家界天門山溫德姆花園酒店 (Wyndham Garden Zhangjiajie Tianmen Mountain)或2025年開業的張家界希爾頓溫德姆花園酒店 (Hilton Garden Inn Zhangjiajie Wulingyuan)或同級，位於世界自然遺產-張家界武陵源風景名勝區核心地帶。

美饌珍饈

- 品嚐土家風味、大隊老漁村、金湯龍蝦宴、景區生態餐，一嚐地道風味。

★ 長沙、鳳凰古城、芙蓉鎮

別樹一格

- 鳳凰進，長沙出，全程不走回頭路。
- 遊覽湘西邊陲古鎮鳳凰古城，被形容為「中國最美麗的小城」。
- 遊覽湘西四大名鎮之一的芙蓉鎮，被譽為湘西「小江南」。

優越居停

- 入住國際五星級酒店The St. Regis Changsha或W Changsha Hotel或同級，酒店位於長沙城市中心繁華核心地段，打造奢華體驗。
- 保證入住鳳凰古城Wyndham Grand Plaza Royale Hot Springs，絕無同級。客人可於溫泉酒店內「泡溫泉」(無限次任浸)，舒適愜意、沁人心脾。

美饌珍饈

- 品嚐娃娃魚宴、鴻運當頭宴、湘菜風味，大飽口福。



旅遊誌趣

- 全程不設購物點、不設自費，足夠時間遊覽美景。
- 乘2+1 VIP車，舒適自在。
- 乘坐世界最長的觀光索道前往天門山景區；遊覽另一奇觀天門洞，是罕見的天然穿山溶洞。
- 前往天門山玻璃棧道，長約60米，從玻璃台可看到深不見底的山谷，震撼刺激，享受踏雲而行的快感。
- 乘坐建於懸崖的觀光電梯百龍電梯，以世上最高、載重量最大、運行速度最快三項桂冠獨步世界。
- 暢遊湘西邊陲古鎮-鳳凰古城，歷史悠久，古城山川秀麗，濃厚的苗族風情，構成了獨具一格的湘西韻味。
- 費用包括5晚酒店住宿、當地高鐵站接送、指定膳食、每天指定之行程，免收領隊、導遊、司機服務費。
- 歡迎獨立組團，可另選出發日期，敬請查詢。

註：如高鐵直達爆滿，則採用經深圳或其他城市轉乘，敬請留意。

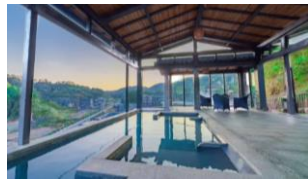
旅遊日誌

DAY
01

香港✈鳳凰古城(於酒店內浸泡溫泉、夜遊鳳凰古城)

是日搭乘高鐵(二等)前往鳳凰古城。抵達後，驅車前往酒店，客人可於酒店內浸泡溫泉。晚上夜遊鳳凰古城。

註1：酒店內享用溫泉(無限次任浸)。客人需自備泳衣，泳帽且保證入住Wyndham Grand Plaza Royale Hot Springs Fenghuang，絕無同級。



Day 1

早
午
晚

-
-
酒店(包廂)



Wyndham Grand Plaza Royale Hot Springs Fenghuang坐落於鳳凰古城，緊鄰沱江下游；在這裏，夜可望繁星點點，莊園內仙境泡湯，享受純天然溫泉和酒店高品質服務；酒店擁有套壁掛式建築客房帶獨立陽台、48棟溫泉度假屋，坐享蒼翠嶺綠；溫泉中心擁有68個溫泉泡池和11棟私密的溫泉湯屋，含氫偏硅酸的天然泉水，水質佳美，水量豐富，具有康養療效。

DAY
02

鳳凰古城(含接駁車+鳳凰古城套票)：沈從文故居、楊家祠堂、東門城樓、熊希齡故居、沱江泛舟、萬壽宮、虹橋風雨樓、芙蓉鎮(貞節牌坊、石板小街、王村瀑布)

早上前往鳳凰古城，古城建於清康熙時，因沈從文的小說《邊城》而聞名於世。城內的青石板街道、沱江邊的吊腳樓、眾多的古建築，以及濃厚的苗族風情，構成了獨具一格的湘西韻味。是日遊覽沈從文故居、楊家祠堂、東門城樓、熊希齡故居、沱江泛舟、萬壽宮、虹橋風雨樓。稍後遊覽芙蓉鎮，這個風情各異的古鎮，一直是中國旅遊熱點。位於湖南湘西永順縣的芙蓉鎮，擁有超過2千年歷史，建於山崖之上，河流穿鎮而過，在崖邊形成壯觀的瀑布，因而聞名。有趣的是，芙蓉鎮的名字由來，與瀑布、河流、特產都無關，而是源於一部叫《芙蓉鎮》的電影。芙蓉鎮是湘西四大名鎮之一，被譽為湘西「小江南」。芙蓉鎮的居民大多是土家族，鎮中保留了古老的青石板路和土家族吊腳樓，非常古樸。古鎮依山而建，三面環水，風景秀麗，從鎮中穿過的西水河，經過懸崖時形成高達60米的兩階瀑布，建在山崖上的土家族吊腳樓，鱗次櫛比，就好像「掛在瀑布上」一般，這樣的奇景，吸引了無數遊客來訪。

遊覽：芙蓉鎮(貞節牌坊、石板小街、王村瀑布)

且保證入住芙蓉鎮安泰溪州紀(Anna · Xizhou Ji Hotel)，絕無同級。



Day 2

酒店
苗家風味(包廂)
瀑布餐廳



於2023年開業的安荼 溪洲紀酒店(Anna · Xizhou Ji Hotel) 以當地土家文化為靈感，融合古鎮元素與現代設計，以獨特的美學呈現一幅令人心醉的畫卷。酒店將芙蓉鎮特色瀑布攬入庭院之中，在房間內便可賞瀑布飛流。

DAY

03

芙蓉鎮。張家界(天門山國家森林公園[含纜車、扶手電梯]、凌霄台、鬼谷棧道、玻璃棧道(含鞋套)、天門洞、夜遊72奇樓[含入場門票])

早上驅車遊覽張家界主要的景區「武陵源風景名勝區」，它由中國第一個國家森林公園 - 張家界國家森林公園和天子山自然保護區、索溪峪自然保護區及楊家界四大景區組成，於1992年被聯合國教科文組織列入《世界自然遺產》。前往天門山國家森林公園，乘世上最長的天門山觀光索道(約7454米)，及後到凌霄台觀景台欣賞美景，最刺激莫過於玻璃棧道，長約60米，享受踏雲而行的快感。稍後乘景區環保車穿過通天大道到達世上海拔最高的天然穿山溶洞天門洞，通天大道因通往天門洞而得名，全長10.77公里，蜿蜒九十九彎，每逢九彎便有一座石碑作為標誌，九十九道彎正扣合天有九霄之意，是天門山十大景點之一。可登上九百九十九級台階的上天梯感受大自然的鬼斧神工，也是許願祈福的靈地。晚上夜遊72奇樓。72奇樓巍峨聳立，一出道即火爆的景區，與魔都重慶神似《千與千尋》場景的「洪崖洞」同屬吊腳樓風格建築。而總建築面積11萬平方米，高109.9米的72奇樓，被健力氏世界紀錄認定為「世界最高吊腳樓形態建築」，奇樓遠望近看都如空中樓閣，奇幻迷離。

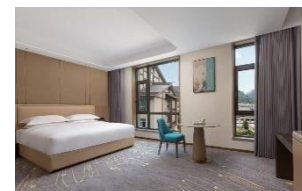
註1：天門山景區會因應當日人流數量而調整遊覽路線，或會改為纜車往返；如因天氣或維修或其他原因導致未能前往天門洞，將改為遠觀天門洞。

註2：如遇天氣問題，玻璃棧道將會關閉，一切安排以當日景區通知為準，敬請留意。

麗下榻張家界瑞景縵山溫德姆酒店(Wyndham Hotel Ruijing Manshan)或張家界天門山溫德姆花園酒店(Wyndham Garden Zhangjiajie Tianmen Mountain)或張家界希爾頓溫德姆花園酒店(Hilton Garden Inn Zhangjiajie Wulingyuan)或同級。



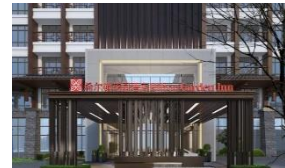
Wyndham Hotel Ruijing Manshan



Wyndham Garden Zhangjiajie Tianmen Mountain



Hilton Garden Inn Zhangjiajie Wulingyuan



DAY

04

張家界(天子山景區[包天子山纜車上山]：賀龍公園、西海觀景台、仙女散花、御筆峰；袁家界景區[包百龍電梯上山]：天下第一橋、哈利路亞山、迷魂台、大型民族歌舞表演《魅力湘西》[超級VIP區])

早上前往前往武陵源的四大景區之一天子山景區，登上以峰高、峰大、峰多而被稱為「峰林之王」的天子山；參觀以開國元帥賀龍命名的賀龍公園，是為了紀念中國的開國元勳賀龍元帥而建。再到最有代表張家界石英砂岩景點之一西海觀景台，視野開闊，是拍攝的最佳位置；天子山以



Day 3

早

酒店

午

金湯龍蝦宴(包廂)

晚

土家風味(包廂)

Day 4

酒店

景區生態餐(包廂)

大隊老漁村(包廂)

御筆峰及仙女散花著名，御筆峰高100餘米，數峰參差並列，像倒插的御筆，據說是向王天子在兵敗時，將御筆丟棄而化成的山峰；而仙女散花是俏立雲端的石峰，恍如仙女把鮮花撒向人間的姿勢。相傳向王天子戰敗自殺，深愛著他的土家阿妹爬上天子山，一邊呼喚著他的名字，一邊撒花。久而久之，就凝固成像。隨後乘環保車前往袁家界景區，遊覽自然奇觀天下第一橋，是一塊厚約5米的天然石板，橫空「架」在兩座山峰之上，連接東西兩峰，是張家界最高的石橋，可通行人。續往欣賞乾坤柱，《阿凡達》中的「哈利路亞山」，即懸浮山的原型，後成為了電影就凝固成像，於2010年乾坤柱改名為哈利路亞山。再到袁家界區最有名的天然觀景台之一迷魂台，其景之美足以迷人心魂而得名。續往張家界大峽谷玻璃橋，它位於張家界大峽谷景區之內，橋面全部採用透明玻璃鋪設，其長度和高度都是國內罕見。站在橋上，橋下400米的谷底景色清晰可見，是對膽量的巨大挑戰。晚上欣賞大型民族歌舞表演《魅力湘西》。

註1: 如遇天氣問題，玻璃棧道將會關閉，一切安排以當日景區通知為準，敬請留意。

註2: 特別安排：張家界景區內環保車為VIP獨立包車，一團一車，不與其他的團隊混座。

■ 下榻張家界瑞景縵山溫德姆酒店(Wyndham Hotel Ruijing Manshan)或張家界天門山溫德姆花園酒店(Wyndham Garden Zhangjiajie Tianmen Mountain)或張家界希爾頓溫德姆花園酒店(Hilton Garden Inn Zhangjiajie Wulingyuan)或同級。



DAY
05

張家界(張家界大峽谷：雲天渡玻璃橋) 長沙(太平古街、黃興路步行街、IFS國金中心)

早上前往張家界大峽谷玻璃橋，它位於張家界大峽谷景區之內，橋面全部採用透明玻璃鋪設，其長度和高度都是國內罕見。站在橋上，橋下400米的谷底景色清晰可見，是對膽量的巨大挑戰。晚上欣賞大型民族歌舞表演《魅力湘西》。稍後前往長沙，抵達後，遊逛黃興路步行街和太平古街。最後

走進IFS國金中心，它是集大型購物娛樂中心、高端寫字樓、酒店式公寓及國際白金五星級酒店於一體的超高層大型城市綜合體。

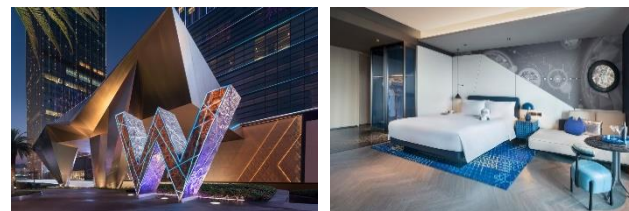
註: 如遇天氣問題，玻璃棧道將會關閉，一切安排以當日景區通知為準，敬請留意。

■ 長沙瑞吉酒店(The St. Regis Changsha)或長沙W酒店(W Changsha Hotel)或同級。



The St. Regis Changsha

W Changsha Hotel



DAY
06

長沙(橘子洲公園[含往返觀光小火車]) 香港

早上驅車前往橘子洲，這裡有個橘子洲公園，它坐落於湘江中的一個衝擊沙洲，一直以來都是長沙的名勝，更因毛澤東的名句而聞名。橘子洲公園景色優美，樹木茂密，種有一個很大的柑橘文化園，還有巨大的毛澤東頭像，另外還有些文化陳列館，每逢重大節日時，這裡的煙火表演也是一場視覺盛宴。及後於指定時間乘專車前往高鐵站至香港西九龍站，旅程結束。

註: 如高鐵直達爆滿，則採用經深圳或其他城市轉乘，敬請留意。

註:

- 若團內任何人士於行程中確診時疫/傳染病，而被當地政府或地接社安排相關防疫措施，客人不得藉此要求退款或賠償，客人須自行負責因而產生的額外費用。
- 以上餐膳、交通、行程、酒店如遇節日、裝修、展覽會、客滿或特殊情況下，將以其他同級安排代替，而酒店更可能於其他城鎮之同級住宿取代，客人不得藉此要求退款或賠償。
- 領隊/導遊可按實際情況安排觀光時間。
- 酒店之星級間中會有升降，本單張所列酒店之星級以行程製作及刊印當日為準，本公司不會因酒店降級而作任何補償。
- 行程內之自費活動(如適用)會因參加人數不足、不適合的天氣或其他不能預計的因素而不能成行。
- 所有圖片只供參考。
- 所有行程安排均以中文版本為準。
- 報名前請細閱本社網站tcitravel.com內之最新版本的細則及責任條款。



Day 5

早 酒店
午 娃娃魚宴(包廂)
晚 鴻運當頭宴(包廂)

Day 6

酒店
湘菜風味(包廂)