



銀髮優惠
高達港幣350

2024年11月25日後出發適用

省聯邑

11天

「邊城舊寮虔敬佛」雙國遊: 千年佛國老撾-龍坡邦、永珍、萬榮、雲南傣族-西雙版納、猛臘11天

暢遊：老撾(永珍(塔鑾寺、老撾神木博物館)、萬榮(藍色瀉湖、長尾船遊南松河)、磨丁、龍坡邦(普西山、佈施、千佛洞、乘湄公河遊船、大象營穿越叢林騎大象)、雲南(猛臘(望天樹景區)、西雙版納(傣族園-潑水活動、野象谷、告莊西雙景、南糯山茶王樹)、昆明(斗南花花世界)

團號：CKL11(ZL)-經濟客位

感受 • 完美時刻

老撾是東南亞最純淨、虔誠和靜謐的旅行選擇。放慢腳步，配合老撾人慢慢悠悠的生活步調，享受真正的與世無爭；西雙版納以神奇的熱帶雨林自然景觀和少數民族風情而聞名。遊走於傣族之鄉，欣賞西雙版納境內佛教建築，處處可見充滿東南亞風情的佛寺、佛塔。行走老撾與雲南，一線牽起精彩之途！



🌟老撾 - 龍坡邦<< 聯合國教科文組織世界遺產>>

別樹一格

- 城市與城市之間的移動，安排了火車接駁，原本動輒5-6個小時的崎嶇山路，現在只需要1.5個小時便可抵達。
- 於龍坡邦的早上感受村民對僧人最虔誠的奉獻佈施，安排佈施獨立位置，並包含佈施食物和物料。
- 欣賞由多個瀑布組成的光西瀑布，瀑布總高上百米，在山下匯集成一個個水池，呈碧藍色。
- 於大象營穿越叢林騎大象，暢遊於原始森林之中，欣賞沿途熱帶雨林的天然風光。
- 於普西山上俯瞰龍坡邦古城全貌，隨處可見大大小小的金色佛像與佛廟。
- 遊覽千佛洞，這個洞穴收藏了很多木製小型佛像，他們有很多不同的姿態，包括冥想，教學，涅槃。

優越居停

- 住宿兩晚龍坡邦5星鉑爾曼酒店(Pullman Hotel Luang Prabang)或泊岸假期酒店(Relaxful Hotel)或同級。鉑爾曼酒店的所有客房都配備山景陽台，距離夜市有5公里，十分方便；2024年開業的5星泊岸度假酒店，附近很多景點，包括普西市場、阿汗寺等，地理位置優越。

美饌珍饈

- 老撾最早是法國殖民地，故有許多法國餐廳，口味正宗，儘管經歷歲月的洗禮，老撾依然保留著其獨特的飲食文化精髓。
- 品嚐當地特色餐，例如林芝石斛土雞養生湯、特色田園風味、特色瀑布風味等，大飽口福。

🌟老撾 - 永珍、萬榮

別樹一格

- 遊覽以紀念二次大戰及獨立戰爭中陣亡的軍人的凱旋門，它仿照法國巴黎凱旋門而建，特點是滲入了本土特色，建築物上刻有當地神話中的珍禽異獸。
- 遊覽塔鑾寺，它是永珍的地標，也是佛教和老撾國家主權的象徵，是為供奉佛祖的胸骨而建起的骨塔。
- 遊覽萬榮的小小世外桃源-藍色瀉湖，它以藍色清澈湖水而聞名。
- 乘搭長尾船遊覽美麗的南松河，在青山綠水間盡情領略兩岸風光，猶如飽覽一幅天然的水墨山水畫卷。

優越居停

- 永珍住宿5星皇冠假日酒店(Crowne Plaza Vientiane)或同級。它位於老撾首都萬象的市中心，地理位置絕佳。
- 住宿萬榮特馬克度假村(Tmark Resort Vangvieng)或同級。酒店環境、服務不錯，有免費接駁小巴車可以來往鎮上。

美饌珍饈

- 安排老撾國賓館歡迎宴，回味無窮。

🌟雲南 - 西雙版納、猛臘、昆明

別樹一格

- 於熱帶雨林國家公園體驗驚險刺激的空中走廊，它搭建在幾十米高的樹上，俯瞰整片景區，非常壯觀。
- 遊覽中國面積最大、收集物種最豐富、植物專類園區最多的植物園的中科院西雙版納熱帶植物園。
- 傣族園的潑水體驗是讓人熱血沸騰，感受到前所未有的濕身狂歡。
- 遊覽勐泐大佛寺，並可祈福和孔雀放飛。
- 遊逛亞洲最大的鮮花交易市場的斗南花卉市場。

優越居停

- 猛臘住宿5星安納塔拉度假酒店(Anantara Xishuangbanna Resort & Spa)或同級。酒店依傍着蜿蜒曲折的羅梭江，這裏擁有着歎為觀止的自然和人文文化。
- 西雙版納住宿3晚5星融創鉑爾曼度假酒店(Pullman Resort Xishuangbanna)或同級。酒店富麗堂皇卻不顯張揚，巧妙融合傳統傣式風情於現代設計中。

美饌珍饈

- 安排孔雀宴，品嚐傣族風味；品嚐南糯山土雞茶宴，一試當地風味。

旅遊誌趣

- 參觀大皇宮，除作宮廷建築展示外，也收藏有大量的佛教文物。
- 乘湄公河遊船欣賞景色，一流享受。
- 遊覽又名“景信溶洞”的仙女洞。其洞深數十公里，洞中的奇石造型別致。
- 參觀神木博物館，館內收藏超過2萬件罕見大型珍貴木材根雕、整雕、板畫等藝術展品，文化底蘊深厚。
- 品嚐老撾特色咖啡，享受悠閒下午茶時光。
- 於南橋山觀800多年茶王樹，體驗採茶、制茶、壓制茶餅。
- 乘索道來回遊覽野象谷，這裡是亞洲野象頻繁光顧的地方。
- 團費已包入境老撾落地簽證費、機場稅、燃油附加費、機場建設費及免收導遊、領隊、司機服務費。詳情請參閱價目表。
- 歡迎朋友、公司及家庭獨立組團，可另選出發日期，敬請查詢。
- 因個人衛生及私隱關係，單人報名者必須繳付單人房附加費。

旅遊日誌

DAY

01

香港✕昆明

是日乘坐客機飛往雲南省昆明。抵達後，前往酒店休息。

✎ 下榻香港希爾頓逸林酒店(DoubleTree by Hilton Kunming Airport)或同級。

DAY

02

昆明✕永珍(凱旋門、外觀主席府、外觀總理府、塔鑾寺、老撾神木博物館、逛湄公夜市)

早餐後前往機場飛往老撾首都和最大城市-永珍(萬象)。首先前往市區的凱旋門，是法國政府在撤離老撾後，為紀念其獨立而興建的一座紀念建築物。這座由法國及老撾設計師共同完成的凱旋門，內部以老撾的神話故事作為浮雕的主軸，塔頂的寶塔也具備濃濃的老撾建築風格。象徵著老撾人的自由和民族精神。凱旋門座落在永珍市區主要公路，是永珍最容易辨認的地標。稍後外觀主席府，位於永珍湄公河畔，是一座古典裝飾風格的巨型法式城堡，早前用作法國殖民時期的總督府，又稱「金宮」。門口雖沒有衛兵，卻不能進入參觀，可以隔著柵欄往裡面看看。繼而外觀總理府，它與凱旋門一路之隔，也是廣場周邊最突出的建築。建築風格以法式風格為主融入了老撾本土的傳統元素。紅頂白牆，大氣磅礴。走進塔鑾寺，美麗的金色大佛塔是老撾非常重要的國家紀念碑，它是佛教和老撾主權國家共有的標誌。主塔形像還出现在了國徽裡。塔鑾寺屢經修繕，

方保存至今，它建於1556年，是非常宏偉的一座老撾寺塔。它全身用真金覆蓋，即使是陰天也可以遠遠地看見這座金塔。後參觀老撾萬象神木博物館，館內收藏超過2萬件罕見大型珍貴木材根雕、整雕、板畫等藝術展品，文化底蘊深厚，每件作品都是匠心雕琢。該館通過各形式的紅木藝術展品，重現各時期老撾歷史文化、人文風情。一到傍晚，湄公夜市應該算是永珍最熱鬧的地方，本地人出來逛街買東西、吃美食。作為遊客，很多人也融入於此，品嚐著屬於老撾的味道，烤肉、烤魚、烤腸、煎薄餅等，這些都是本地人的最愛，來永珍旅遊可以來這裡逛逛體驗本地人的淳樸生活。

✎ 下榻皇冠假日酒店(Crowne Plaza Vientiane)或同級。



DAY

03

永珍✕萬榮(藍色橋、仙女洞、藍色瀉湖、乘長尾船遊南松河、自由漫步夜市/酒吧街區)

早餐後驅車前往萬榮，萬榮山清水秀，民風淳樸，很多人都稱它為「小桂林」。抵達後前往藍色橋，走過藍色橋，體驗一番吊橋刺激帶來的快感。而仙女洞的鐘乳、石筍造型細膩，令人驚嘆，想不到世界上，還有如此精雕細刻的天然藝術品，真的非常像是仙女生活的仙境。來到藍色瀉湖，它的真實名字是 Poukham Cave，顧名思義這是一個溶洞景觀，瀉湖只是從溶洞流出的水。但這瀉湖實在耀眼，人們爭相到此。由於水是溶洞中流出來的地下水，含有礦物質，所以特別的藍，尤其是陽光透過樹葉灑向水面的時候，斑斕的色彩更加迷幻。遊覽南松河最好的方法，就是乘坐長尾船。長尾船是老撾一種古老而獨特的船具，但只有南松河這裏形成了一種旅遊項目。在青山綠水



早

Day 1

-

午

-

晚

-

Day 2

酒店

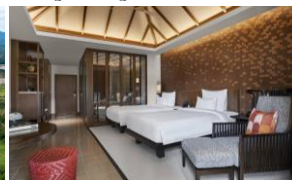
老撾國賓館歡迎宴(獨立包房)

酒店

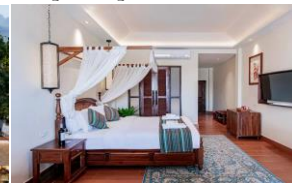
問盡情領略兩岸風光，猶如飽覽一幅天然的水墨山水畫卷。晚上客人可自由漫步夜市/酒吧街區，感受當地人的生活文化。
 Ⓐ 下榻萬榮特馬克度假村(Tmark Resort Vangvieng)或同級。



Pullman Hotel Luang Prabang



Relaxful Hotel Luang Prabang



Day 4

DAY 04 萬榮 ➡ 龍坡邦 (大象營穿越叢林騎大象、千佛洞、乘湄公河遊船)

早餐後乘火車前往龍坡邦(瑯勃拉邦)，它是老撾在1975年君主制被推翻前的首都，同時被列為世界文化遺產。由於老撾曾經被法國殖民過，所以建築風格也融合了法式風格，是老撾北部最著名的旅遊地點。到達後於大象營叢林騎大象是不可錯過的體驗。騎在大象背上，暢遊於原始森林之中，欣賞沿途熱帶雨林的天然風光，幸運的話，還可以看到這一地區特有的靈長類和鳥類動物。稍後遊覽千佛洞，它是老撾龍坡邦以北25公里處湄公河岸上兩個供奉佛像洞穴的稱呼，現在成為一個旅遊點。這個洞穴收藏了很多木製小型佛像，很多都有損傷，但不能隨意棄置因此安放在這裏。他們有很多不同的姿態，包括冥想，教學，涅槃。繼而乘湄公河遊船欣賞景色。在船上你可能會看到孩童在水中嬉戲，漁夫悠閒撒網，婦女們沿著河岸洗衣等，一切是如此怡然自得。

Ⓐ 下榻龍坡邦鉑爾曼酒店(Pullman Hotel Luang Prabang)或泊岸假期酒店(Relaxful Hotel)或同級。

註:龍坡邦因地區性限制，只能提供中型旅遊車穿梭於古城之內，敬請留意。



Day 3

早

酒店

午

老撾特色田園風味

晚

酒店餐廳

Day 4

酒店

法式西餐

老撾特色風味

DAY
05

龍坡邦(大皇宮、香通寺、普西山、光西瀑布、品普老撾特色咖啡享受悠閒下午茶時光、龍坡邦寮國未爆武器博物館)

早上前往大皇宮，大皇宮建於1904年，歷史算不上很悠久，是龍坡邦王國末代國王 Sisavang Vong 的居所。1975年亦東政權成立後，王室成員被送走，皇宮被改成博物館。皇宮主建築面積不大，遊客可參觀國王的接待室及其他房間，裡面展示昔日的皇室物品和藝術收藏品。稍後前往香通寺，建於1560年，原作為皇室家廟之用，如今她因為獨特的龍坡邦式建築，被譽為寮國境內最美麗的廟宇。繼而驅車前往普西山，普西山位於皇宮博物館對面，是龍坡邦比較高的地點，也是俯瞰全城比較好的位置。普西山沿路寺廟眾多，山頂有金色頂尖的宗西塔，山麓有王宮。山坡上的寺廟都是比較新的建築，宗西塔建在山上的比較高的位置，這裡也是每年老撾新年遊行隊伍的出發點。走進光西瀑布，它有著寶藍和翡翠綠的顏色，高達17層樓高的關西瀑布，會是此趟旅行震撼的天然畫面，光西瀑布夠資格與中國九寨溝相媲美。稍後品普老撾特色咖啡享受悠閒下午茶時光。然後走進龍坡邦寮國未爆武器博物館，該館建於1996年，距今已有23年的歷史，面積不大，集中向遊客展示了寮國未爆炸武器的分佈區域，以及這些武器對寮國帶來的危害。博物館也透過影片的形式為大家展示了專家們發現、開除炸彈的過程。透過這些努力，致力於減少這些戰爭殘餘的致命影響，訓練並僱用人來解除這些未爆炸武器。

麗下榻龍坡邦鉅爾曼酒店(Pullman Hotel Luang Prabang)或泊岸假期酒店(Relaxful Hotel)或同級。

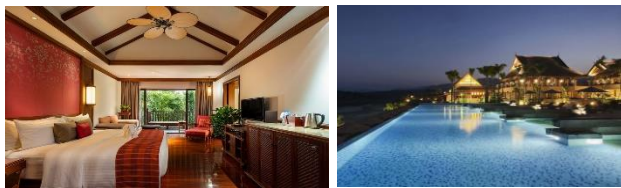
DAY
06

龍坡邦(布施[安排布施獨立位置-包含布施食物和物料])、磨丁站、磨憨口岸(辦理快速通關手續)、雲南猛臘(熱帶雨林國家公園·望天樹景區[包空中走廊門票])

老撾以佛立國在生活融入了佛教生活，每天清晨天還沒亮，來自龍坡邦各大大小小寺廟的和尚，就會沿著大街小巷前往與皇宮位於同一條街上的杉尼寺聚集，打著赤腳，披著黃布圍成的袈裟，一批一批分次出發。由最德高望重的和尚領頭，數百名和尚開始沿街化緣，百姓們跪在街道兩旁，在和尚們經過眼前時，將準備好的食物擺入鉢中，祈求佛祖庇祐此生。“托鉢布施”這一幕，是寮國人民對信仰最虔誠的體現。繼而乘火車前往磨丁站，之後乘車前往磨憨口岸(辦理快速通關手續)。

來到雲南猛臘，前往西雙版納熱帶雨林國家公園望天樹景區，是熱帶雨林國家公園的核心景區，在雨林中可以看到很多參天大樹，有的甚至高達80米。還可以體驗驚險刺激的空中走廊，它搭建在幾十米高的樹上，可以俯瞰整片熱帶雨林景區，非常壯觀。

麗下榻猛臘安納塔拉度假酒店(Anantara Xishuangbanna Resort & Spa)或同級或同級。

DAY
07

猛臘(猛侖植物園)、西雙版納(中科院西雙版納熱帶植物園[包電車來回]、傣族園(潑水節、唐朝古寺)[包電車來回])

早上參觀猛侖植物園，西雙版納有近10萬公頃的原始森林，生長着5000多種木本植物和草本植物，其中包括巨大的喬木和原始蕨類植物。在茂密的森林中，有各類植物和動物在這裏生活和繁衍。稍後參觀中國科學院西雙版納熱帶植物園，園區分東區和西區兩部分。西區是主要看點，它包括20多個專類植物園區。東區是大片原生態的熱帶雨林，大部分區域都鋪設有觀景步道，適合喜歡徒步穿越的旅客。繼而前往傣族園，它由保存比較完好的五個傣族自然村寨組成，分別是曼將、曼春滿、曼聽、曼乍、曼嘎。每個寨子裡都有典型的緬式佛塔和傳統的傣家竹樓，可以感受到濃郁的傣家文化。園中還有一個潑水廣場，每天會有小型的潑水節可以體驗，很有樂趣。傣族園最迷人的就是充滿異國風情的佛寺。西雙版納的傣族全民信仰南傳上座部佛教，村村有佛寺，寺寺有佛緣。唐朝古寺已有1400多年的歷史了，並且在整個東南亞都享有盛名。



Day 5

Day 6

Day 7

早

酒店

酒店

酒店

午

老撾特色田園風味

中式餐廳(獨立包房)

中餐廳(獨立包房)

晚

林芝石斛土雞養生湯

酒店餐廳(獨立包房)

酒店

麗下榻西雙版納融創鉑爾曼度假酒店(Pullman Resort Xishuangbanna)或同級。



麗下榻西雙版納融創鉑爾曼度假酒店(Pullman Resort Xishuangbanna)或同級。



DAY

09

西雙版納(南糯山觀800多年茶王樹[體驗採茶、制茶、壓制茶餅]、總佛寺、曼聽公園、六國水上星光夜市)

早上遊覽南糯山，是當地有名的茶葉產地。南糯山以哈尼族人為主，分為竹林寨、姑娘寨、半坡寨等九個自然村落，是優質普洱茶的重要原料產地。相傳南糯山也叫孔明山，因諸葛亮插上的手杖幻化為茶樹而得名。客人在這裡觀800多年茶王樹，體驗採茶、制茶、壓制茶餅。後前往西雙版納總佛寺，它是西雙版納佛教信徒拜佛的中心，每年來此參拜的信徒絡繹不絕。總佛寺建築非常宏偉，有著雕刻精美的樑柱。走進曼聽公園，它是個天然的村寨式公園，也是西雙版納歷史悠久的城市公園。客人可以去藤本植物區、孔雀園看看動植物，也可以參觀頗具風情的傣族和泰國式建築。晚上遊逛六國水上星光夜市，它是西雙版納新興的夜市之一。夜市裡主要是美食小吃和各種特色手工藝品。夜市均是由小攤主組成，他們有的是當地人有的也像遊客一樣來自五湖四海，夜市有很多攤主賣工藝品、民族服飾、寶石首飾等。

麗下榻西雙版納融創鉑爾曼度假酒店(Pullman Resort Xishuangbanna)或同級。



DAY

10

西雙版納(勐泐大佛寺[祈福、孔雀放飛]-包電瓶車來回)✈昆明(斗南花市)

早上參觀野象谷，這裡是亞洲野象頻繁光顧的地方，野象谷也因此而得名。景區內有長達四千多米的步行道蜿蜒於熱帶雨林之間，你可以漫步其中，感受熱帶雨林的氣息。步道兩旁不僅可以見到少見的熱帶植物，這裡可以觀蛇，還有蜥蜴園、蝴蝶園、藍花園等。稍後驅車前往原始森林公園，主要景點有孔雀山莊，當馴養員一聲哨響，百隻孔雀越過波光粼粼的湖面，場面非常震撼，在這裡還可以看到孔雀放飛。繼而走進告莊西雙景，告莊西雙景是西雙版納打造的一個傣家旅遊區，在漢語中是“九塔十二寨”的意思。這裡有傣族人供奉的大金塔，熱鬧的商業街和特色餐廳、茶樓等。可以來這裡感受傣家風情，嚐嚐傣族美味。西雙版納大金塔，也稱緬甸大金塔。大金塔塔身高度設計別有用心，寓意一江連六國。其中四小塔為實心塔，大塔為貝葉經博物館，共兩層使用空間，有東西南北四個入口，正中塔柱周圍供奉星期佛，供遊人祈福。

DAY

08

西雙版納(野象谷[包乘索道來回]、原始森林公園[包電瓶車來回]-孔雀放飛、告莊西雙景、大金塔)

早上參觀野象谷，這裡是亞洲野象頻繁光顧的地方，野象谷也因此而得名。景區內有長達四千多米的步行道蜿蜒於熱帶雨林之間，你可以漫步其中，感受熱帶雨林的氣息。步道兩旁不僅可以見到少見的熱帶植物，這裡可以觀蛇，還有蜥蜴園、蝴蝶園、藍花園等。稍後驅車前往原始森林公園，主要景點有孔雀山莊，當馴養員一聲哨響，百隻孔雀越過波光粼粼的湖面，場面非常震撼，在這裡還可以看到孔雀放飛。繼而走進告莊西雙景，告莊西雙景是西雙版納打造的一個傣家旅遊區，在漢語中是“九塔十二寨”的意思。這裡有傣族人供奉的大金塔，熱鬧的商業街和特色餐廳、茶樓等。可以來這裡感受傣家風情，嚐嚐傣族美味。西雙版納大金塔，也稱緬甸大金塔。大金塔塔身高度設計別有用心，寓意一江連六國。其中四小塔為實心塔，大塔為貝葉經博物館，共兩層使用空間，有東西南北四個入口，正中塔柱周圍供奉星期佛，供遊人祈福。



Day 8

酒店

早

午

晚

特色象餐風味(獨立包房)

孔雀宴-傣族風味(獨立包房)

Day 9

酒店

南糯山土雞茶宴(獨立包房)

東盟風味(獨立包房)

早上遊覽勐泐大佛寺，它是南傳佛教象徵十二版納的標誌性建築之一，也是版納佛教活動的重要場所。建造在山上，在山頂可以眺望城市美景，也可以在寺內進行佛教活動，感受佛教文化。在這裡可以祈福和孔雀放飛。稍後前往機場乘坐內陸機飛往昆明。抵達後隨即前往斗南花市，這裏花潮如海，香氣四溢。雲南被譽為動植物王國，四季如春，氣候宜人，供應了全國70~80%的鮮花，每一個到雲南旅遊的人，都希望到斗南花市體驗一番北緯25度地區種植的，來自中國花都的芬芳。這裏品種，種類齊全，是亞洲較大的鮮花交易市場。

麗下榻昆明呈貢萬達嘉華國際酒店(Wanda Realm Kunming)或同級。



DAY

11

昆明(自由活動)✈香港

早上自由活動，稍後於指定時間前往機場乘客機返港。

註：

- 若團內任何人士途中確診新冠病毒而被當地政府中止所有行程，客人不得藉此要求退款或賠償及需自行負責因而產生的額外費用。
- 以上餐膳、交通、行程、酒店如遇節日、裝修、展覽會、客滿或特殊情況下，將以其他同級安排代替，而酒店更可能於其他城鎮之同級住宿取代，客人不得藉此要求退款或賠償。
- 領隊/導遊可按實際情況安排觀光時間。
- 酒店之星級間中會有升降，本單張所列酒店之星級以行程製作及刊印當日為準，本公司不會因酒店降級而作任何補償。
- 行程內之自費活動（如適用）會因參加人數不足、不適合的天氣或其他不能預計的因素而不能成行。
- 所有圖片只供參考。
- 報名前請細閱本社網站tcitravel.com內之最新版本之細則及責任條款。



Day 10

Day 11

早

酒店

酒店

午

傣族風味(獨立包房)

-

晚

酒店餐廳(獨立包房)

-