



2024年4月1日後出發適用

雪峰峽

8天

「草泊雲英玉峰立」雲南女兒國瀘沽湖、麗江、香格里拉8天

暢遊：瀘沽湖(豬槽船遊湖、大落水村、摩梭人篝火晚會)、麗江(玉龍雪山-冰川公園、藍月谷)、虎跳峽、香格里拉(獨克宗古城、龜山大佛寺、普達措國家公園、松贊林寺)、昆明

團號：CKN08(L)經濟客位

感受・完美時刻

位於雲南和四川交界的瀘沽湖，一直以來都是遊客為之嚮往的旅遊勝地，在山清水秀的天然面紗之下，瀘沽湖畔上原來還藏着一個古老而神秘的「女兒國」；壯麗的自然景觀和獨特的民族風情，為瀘沽湖蒙上一道濃厚的傳奇色彩。

香格里拉
(普達措國家公園)

瀘沽湖

麗江

中國雲南

昆明

乘搭飛機

乘搭旅遊巴



★ 瀘沽湖

別樹一格

- 安排內陸機從寧蒗(瀘沽湖)往昆明，節省以往從昆明或麗江出發約7-10小時長途車程。
- 遊覽中國現今唯一僅存的母系氏族，有「東方女兒國」之稱的瀘沽湖，乘獨特的豬槽船暢遊瀘沽湖，欣賞湖中醉人風光，感受質樸濃郁的摩梭風情。
- 瀘沽湖的觀景台位於瀘沽湖南岸的寧瀘公路旁，這裡視野非常開闊，是觀看、拍攝瀘沽湖全景的最佳位置。

美饌珍饈

- 品嚐摩梭風味和摩梭走婚宴，享受地道風味。

優越居停

- 入住昆明5星DoubleTree by Hilton Kunming Airport或同級，節省時間。

★ 麗江、香格里拉(中甸)

別樹一格

- 遊覽玉龍雪山，保證乘扇子陡大索道前往海拔4506米之冰川公園，是玉龍雪山現代冰川的典型代表。
- 欣賞世界高海拔的歌舞劇《印象麗江》表演，由著名導演張藝謀執導，融匯極致的視覺與震撼聲樂，集中展現原生態的民俗風貌。

優越居停

- 兩晚入住麗江金茂凱悅臻選酒店，緊鄰束河古鎮。院落設計是以玉龍雪山為背景的中式園林，讓你感受麗江美景與文化底蘊。
- 兩晚入住香格里拉集團酒店Shangri-La Resort(或同級)，客房融入現代感及傳統藏式設計。

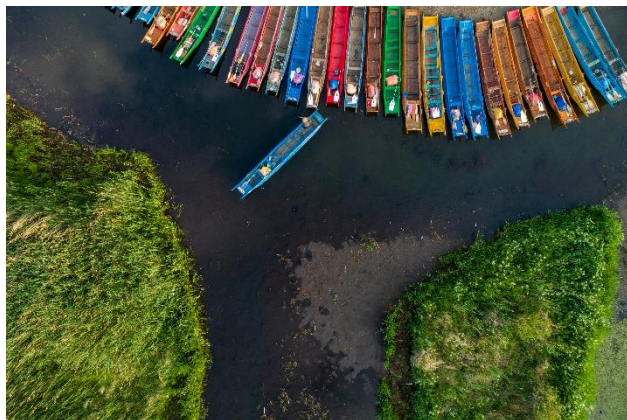
美饌珍饈

- 麗江安排享用「原生態納西風味馬幫菜」，於希爾頓酒店中餐廳享用晶璽御宴，豐盛菜餚定必令您大快朵頤。
- 安排於香格里拉酒店享用特色中菜閩味佛跳牆。



旅遊誌趣

- 全程不設購物點。
- 遊逛《世界文化遺產》麗江古城，建於宋末元初，以不築城牆馳名，走訪以小橋流水人家為特色的四方街。
- 遊逛獨克宗古城，佈局猶如八瓣蓮花，中心是月光廣場，轉起巨大的轉經筒，在誦經聲中感受藏人的虔誠。
- 暢遊普達措國家公園，盡覽高原湖泊、草原牧場等自然風光。
- 參觀雲南地區最大的黃教寺廟-松贊林寺，雄踞整個山坡，金碧輝煌，素有小布達拉宮之譽。
- 團費已包機場稅、燃油附加費及機場建設費。詳情請參閱價目表。
- 因個人衛生及私隱關係，單人報名者必須繳付單人房附加費。



DAY
03

瀘沽湖(環湖遊覽：情人灘、草海、走婚橋、里格觀景台、漫步里格、摩梭人博物館)

早餐後前往情人灘，是一大片坡地，延伸到湖裡成為水草密布的濕地；由於信仰的關係，人們在松林和草地上掛起經幡，迎風招展，格外神秘的感覺。續往草海，因湖水較淺，佈滿了很多蘆葦，使得整個湖面呈現一片葱葱郁郁的綠色，當地人經常划著豬槽船在湖中捕魚，岸邊常常停著的一排船，如今已成為草海的一景。此處有一座座橫跨草海、連接兩岸村落的木橋名為走婚橋，原名草海橋，長約300米，由於當地古老的摩梭人奉行的是「男不娶女不嫁」的走婚制度，按照他們的傳統習俗，情侶走婚前都會由男方背著女方走過這條橋，為走婚男女提供了便捷的通道，因此又稱為「天下第一愛情鵲橋」。其後登上里格島觀景台，里格島是瀘沽湖湖內一個美麗的半島，三面環水，左右青山環抱，傍立格姆女神山，相傳湖水是女神的淚水，又說是女神的明鏡，故景色千變萬化，奧妙無窮。里格島風景秀麗，空氣清新，居住在這裡的十幾戶摩梭姑娘們不僅聰明能幹，而且能歌善舞、善良美麗，有「水中女兒國」的美譽。完畢後前往摩梭人博物館，瞭解母系社會的生活方式，由摩梭族原居民為你解開走婚之謎。

■下榻瀘沽湖前湖 月遙全湖景度假酒店或同級。



旅遊日誌

DAY
01

香港✈昆明

乘客機直航飛往雲南省省會昆明。

■下榻空港希爾頓逸林酒店DoubleTree by Hilton Kunming Airport Hotel或同級。

DAY
02

昆明✈瀘沽湖(瀘沽湖觀景台、豬槽船遊湖感悟摩梭人三絕(湖上之舟、舟上之人、人之歌聲)、摩梭人篝火晚會)

早上乘機前往女兒國「瀘沽湖」，它是現今唯一僅存的母系氏族。在當地的摩梭語中，「瀘」指的是山溝，而「沽」則是內裡的意思，因此瀘沽湖也有「山溝裡的湖」的意思。摩梭族是目前最後一個保留母權制度的東方民族，在中國少數民族中是獨一無二的存在；壯麗的自然景觀和獨特的民族風情，為瀘沽湖蒙上一道濃厚的傳奇色彩。站在瀘沽湖觀景台可以觀看、拍攝瀘沽湖全景。其位置視野開闊，可以將瀘沽湖的景色盡收眼底。是日乘豬槽船暢遊瀘沽湖，感悟【摩梭人三絕】：「湖上之舟、舟上之人、人之歌聲」，愜意舒暢。晚餐後參加摩梭人的篝火晚會。

■下榻瀘沽湖前湖 月遙全湖景度假酒店或同級。

註1：瀘沽湖由於自身地理條件有限，住宿以恬靜簡潔為主，不作豪華論，敬請留意。

註2：如因航空公司計劃調整航班，將改為昆明飛麗江。



Day 1

Day 2

Day 3

早
午
晚

-

酒店

摩梭風味(獨立包廂)

酒店晚餐(獨立包廂)

酒店

摩梭風味(獨立包廂)

摩梭走婚宴(獨立祖母房)

DAY
04

瀘沽湖(大落水村、藏傳佛教文化公園) 🚗 麗江(黑龍潭公園、古城四方街)

早餐後前往大落水村，分為上落水和下落水，公路西側、房屋較矮小的一片屋群叫上落水，這裡的民居較古老；公路東側緊依湖畔且房屋高大的一片屋群叫下落水，這裡因旅遊業的發展，變成幾層樓的現代民居。無論上落水的老民居，還是下落水的新民居，它們都是全木結構的房屋，整幢房屋不用一顆釘子及磚瓦，不僅冬暖夏涼，而且特別防震，這就是摩梭人的木楞房。及後走進摩梭人藏傳佛教文化公園，隨處可見堆疊著平衡力量的瑪尼堆石，手動轉經輪使心靈變得更寧靜平和。盡興後前往《世界文化遺產》麗江黑龍潭公園，是麗江古城水系的主要來源，玉龍雪山倒影於黑龍潭上更是此處的「招牌美景」。及後遊逛古城四方街，是大研古鎮的中心，兩層的木造樓房，古色古香，置身其中彷彿時光倒流。

🏠 下榻麗江金茂凱悅臻選酒店(Jinmao Hotel Lijiang, the Unbound Collection by Hyatt)或同級。

DAY
05

麗江(玉龍雪山-冰川公園[包來回纜車]、原生態大型實景演出【印象麗江】、藍月谷[包電瓶車])

早上前往玉龍雪山，乘扇子陡大索道前往「冰川公園」，是中國最南的雪山，是納西族人心中的神山，白雪覆蓋在13個高低起伏的山峰上，山腰雲霧裊繞，彷彿一條銀白色巨龍伏在山頂上因而得名。乘索道(海拔由3356米到4506米)抵達扇子陡東北坡上的冰川公園，夏季秋季可觀賞長20.7公里的白水一號冰川(於4萬年前形成)。稍後前往東巴聖地藍月谷(包電瓶車)，是由玉龍雪山融水白水河流經此地形成。白水河水質未受任何污染，河床都是白色大理石、石灰岩碎組成的山溪，水也彷彿成

了白色而得名。及後安排觀看張藝謀執導的原生態大型實景演出「印象麗江」。

🏠 下榻 Jinmao Hotel Lijiang, the Unbound Collection by Hyatt 或同級。

DAY
06

麗江 🚗 虎跳峽(包電梯) 🚗 香格里拉(獨克宗古城、龜山大佛寺、轉經筒)

早上前往遊覽虎跳峽(包電梯)，是世界上著名的大峽谷，以奇險雄壯著稱於世，江流與巨石相互搏擊，氣勢非凡。遊畢驅車前往香格里拉(原名中甸縣)，沿途可遠眺長江第一灣。抵達後，遊逛獨克宗古城，為唐代吐蕃王朝所建，距今已有1300多年歷史，獨克宗意為「月光城」或「建在石頭上的城堡」，建築佈局如八瓣蓮花，古樸的藏式木屋一幢接一幢環繞四周；中心是月光廣場，廣場西側是大龜山(又稱龜山公園)，參觀龜山大佛寺(始建於清康熙1667年間)，是古城內的一座古老建築，龜山頂上的鎔金純銅轉經筒是目前「健力士世界紀錄大全」世上最大的轉經筒，要三個人一起用力才能轉動。

🏠 下榻香格里拉 Shangri-La Resort, Shangri-La 或同級。



Day 4

酒店

寧瀾風味(獨立包廂)

酒店中菜廳(獨立包廂)

Day 5

酒店

雪廚火鍋(一人一鍋 獨立包廂)

馬幫菜風味宴(獨立包廂)

Day 6

酒店

驛站風味餐(獨立包廂)

香格里拉酒店特色中菜閩味佛跳牆

DAY
07

香格里拉(普達措國家公園[包環保車]、松贊林寺)✈
昆明

早上遊覽普達措國家公園，是中國第一個國家公園(海拔約3500米以上)，由碧塔海、屬都湖兩大生態旅遊區組成，為《世界自然遺產》三江並流的重要部分，也被列為拉姆撒國際濕地。高山湖泊如明鏡一般、牧場水草豐美、濕地裡百花盛開、原始森林裏飛禽走獸時常出沒。春天觀賞百花盛開的高山草甸和滿山的杜鵑花；夏天可以看著滿山碧綠消暑乘涼同時也有鮮花盛開的草甸；秋天可以觀看色彩斑斕的層層密林，冬天欣賞一片雪白下的碧藍湖波。及後參觀松贊林寺(又稱歸化寺，海拔約3380米)，於西元1679年興建，1681年竣工，為雲南省最大的藏傳佛教寺廟，有「小布達拉宮」之稱，後來原建築物於1966年文化大革命時期被北京當局下令摧毀，現為近代重建品。遊畢指定時間前往機場乘機返回昆明。

麗下榻昆明空港希爾頓逸林酒店(DoubleTree by Hilton Kunming Airport)或同級。

註: 碧塔海-夏天包坐船；冬天湖面結冰則需步行。

DAY
08

昆明✈香港

於指定時間前往機場乘客機返港。

註：

- 若團內任何人士途中確診新冠病毒而被當地政府或地接社作出相關防疫安排，客人不得藉此要求退款或賠償，客人須自行負責因而產生的額外費用。
- 行程內容上的執行，可能因特殊情況下之安排而有所改動或增減，客人不得藉此要求退款或賠償。
- 領隊及導遊可按實際情況安排觀光時間，客人不得藉此要求賠償。
- 以上餐膳、交通、行程、酒店如遇節日、裝修、展覽會、客滿或特殊情況下，將以其他安排代替，而酒店更可能於其他城鎮之同級住宿取代，客人不得藉此要求退款或賠償。
- 行程內之自費活動（如適用）會因參加人數不足、不適合的天氣或其他不能預計的因素而不能成行。
- 所有圖片只供參考。
- 報名前請細閱本社網站tcitravel.com內之最新版本之細則及責任條款。



Day 7

酒店

中式合菜(獨立包廂)

藏族特色風味(獨立包廂)

Day 8

酒店

-

-



早

午

晚