

# 浮世間

1天

「島湖蠔灣紅葉翻」大棠楓香林、大欖千島湖清景台、黃泥墩水塘、流浮山健行1天遊

2021年11月10日後出發適用

暢遊：大棠楓香林、大欖千島湖清景台、黃泥墩水塘、流浮山

團號：HST01(ZH)

感受・完美時刻

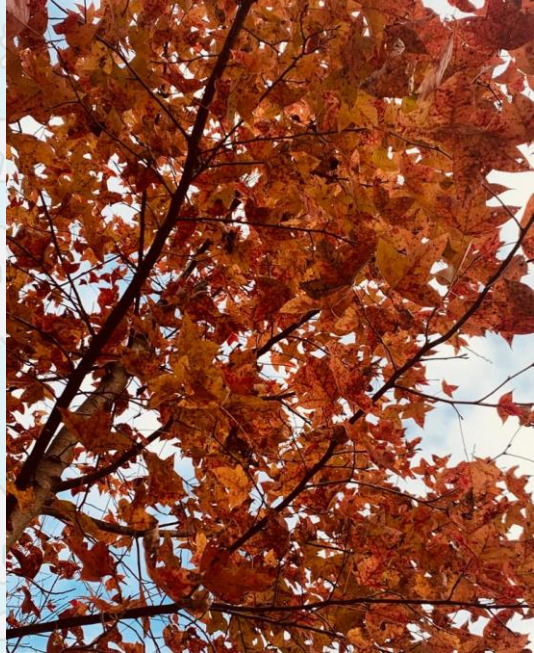
地球上，有數多個著名的千島湖景區，除了北美洲加拿大千島湖有萬千山水的悠然風景之外，香港的大欖千島湖清景台，亦有湖光山色，讓您盡情吸收空氣中負離子氧氣濃度極高之「天然氧吧」，令您精神為之一振。踏入大棠賞紅葉的季節，楓香夾道，紅葉簇擁，漫步其中，令人有仿如置身於加拿大之楓葉林中。



生態賞覽



健行運動



### ★ 大棠楓香林、大欖千島湖清景台、黃泥墩水塘

別樹一格

- 精心安排健行路線，從大棠出發，健行往大棠楓香林，踏入大棠賞紅葉的季節(約為12月至翌年1月中旬，視乎每年氣候情況)，楓香夾道，紅葉簇擁。
- 遊畢大棠楓香林後，沿麥理浩徑健行可登上「千島湖清景台」，俯瞰千島湖全貌，沿途路況良好，慢走行程時間約為1小時，輕鬆自在。清景台南邊是大欖涌村上游的水壩、桃坑峒和小欖，極目則是大嶼山的景色。
- 回程經黃泥墩水塘返回大棠，並享用等色盤菜午餐。

### ★ 大棠有機生態園

美饌珍饈

- 品嚐特色盆菜，菜單參考(註1)：
 

• 灼生海蝦	• 學利大魚蛋
• 脆皮燒鴨	• 南乳炆枝竹
• 山莊白切雞	• 醬爆豬皮
• 圍村炆肉皇	• 清甜蘿蔔
• 爽脆土魷	• 絲苗白飯
• 上湯焗北菇	• 荔枝紅茶

註1：如閣下對任何食物有敏感或特別要求，請於報名時告知本公司職員。菜單只供參考，並以餐廳當天安排為準。



## 旅遊誌趣

- 全程約 3.5 小時輕鬆健行: 大棠山路往楓香林, 沿麥理浩徑登上大欖「千島湖清景台」俯瞰大欖涌水塘全貌, 回程經黃泥墩水塘返回大棠。
- 歡迎朋友、公司及家庭獨立組團, 可另選出發日期, 敬請查詢。

團費免收導遊、領隊、司機服務費。詳情請參閱價目表。

### 出發準備

準確集合時間於出發前一天4時後由領隊通知。  
建議穿著輕便的淺色衣物、長褲及舒適之運動鞋。  
建議遊客自備水樽和飲用水, 減少購買膠樽飲品, 及於活動後帶走自己的垃圾實行「自己垃圾自己帶走」。

## 旅遊日誌

DAY  
01

港鐵鑽石山站  大棠 • 大棠楓香林 • 千島湖清景台  
• 黃泥墩水塘 • 大棠有機生態園(盆菜午膳、自由活動)  
• 流浮山海味街  港鐵鑽石山站解散  
MTR Diamond Hill Station  Tai Tong • Sweet Gum Woods • Tai Lam Reservoir Islands Viewpoint • Wong Nai Tun Imigation Reservoir • Tai Tong Ecopark(Big Bowl Feast Lunch, Free at Leisure) • Lau Fau Shan Main Street   
Dismiss at MTR Diamond Hill Station

- 08:00 集合於港鐵鑽石山站。
- 08:00~09:00 乘專車出發前往元朗大棠。
- 09:00~10:15 抵達後, 從大棠山路健行往楓香林。
- 10:15~11:30 接著, 沿麥理浩徑健行可登上「千島湖清景台」, 俯瞰大欖涌水塘及千島湖全貌。
- 11:30~12:45 回程經黃泥墩水塘返回大棠生態園。
- 12:45~15:00 於大棠有機生態園享用特色盆菜午餐, 餐後園內自由活動。
- 15:00~16:15 前往流浮山, 探訪流浮山海味街細看昔日漁民養蠔曬蠔的變遷和感受海味街的熱鬧。順道選購馳名的流浮山金蠔蝦乾等海味食材。
- 16:15~17:00 於指定時間集合返回港鐵鑽石山站解散。

行程時間資訊及圖片僅供參考, 以實際情況為準。

### 勝景遊貼心提示

- 客人必須全程隨身攜帶已安裝「安心出行」流動應用程式的智能手機, 並在登上交通工具(包括旅遊巴(包車)、船隻(包船)和進入所有已展示特定二維碼的場所(包括景點、食肆)時, 掃描二維碼以作紀錄。(15歲或以下或65歲或以上未能使用「安心出行」的客人除外)
- 旅遊車已全面消毒, 車上備有消毒液供客人使用。
- 參加者必須全程戴上口罩, 否則本公司有權拒絕客人登車。
- 出發前為客人量度體溫, 如發現客人身體不適或體溫超過37.5°C, 本公司有權拒絕客人登車。
- 領隊/導遊已完成接種新型冠狀病毒(COVID-19)疫苗。

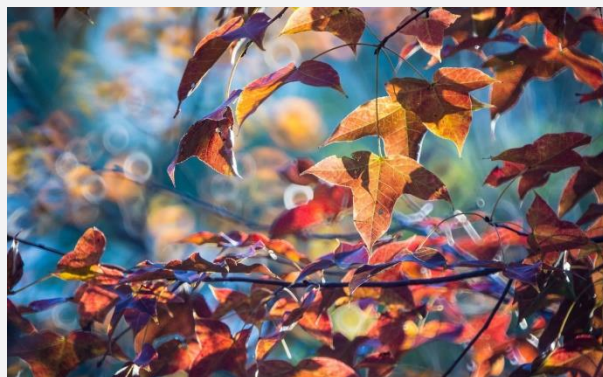
### 團費已包「團體平安保險」, 為顧客提供基本保障

- 本公司為每位客人於旅程中提供團體平安保險, 以保障受保人於旅遊期間不幸遇上意外醫療費用或因確診感染新型冠狀病毒引致之住院費用, 最高為港幣5千元; 以及最高港幣10萬元之人身意外保障。
- 保障由受保人到達TCI勝景遊安排於香港境內的指定集合地點開始生效, 及至其旅程完結或受保人自行離開旅程為止(以較早者為準)。

## 旅遊小知識

### 楓香

楓香為香港原生樹種, 高大的落葉喬木。它的三裂掌狀葉片在夏天時呈綠色, 入秋後轉黃, 落葉前會變紅。它的樹脂帶有香味, 可以入藥; 它的葉也有芬芳香味, 下次到郊野遊玩時, 試試拿起楓香的落葉, 搓揉後聞一下它所發出的香味。



### 大欖涌水塘「千島湖」

香港水庫既是民生設施, 但也同時造就了半天然半人工的郊野美景, 素有「千島湖」之稱的大欖涌水塘是其中之一。大欖涌水塘於1957年落成, 是二戰後本地首個興建的水塘。由於水庫原址為丘陵河谷, 儲水後便形成了大大小小的島嶼, 島上又種滿了山松、濕地松、大葉桉和檸檬桉等植物, 創造了一片綠意盎然的千島湖美景。



### 流浮山海味街

流浮山昔日以出產海鮮及養蠔業聞名, 現時海鮮酒家及海味商品林立。



## 香江尋源本地遊

香港人忙裡偷閒，趁假日閒暇走遍香港每個旮旯，尋找久違的旅遊樂趣，TCI勝景遊聯同一群熟悉香港旅遊的夥伴，為您搜尋各種隱世秘景或美食，又或來一趟健行、攝影或親子活動，從另一角度感受香港之美。我們精心策劃的本地遊行程包括：



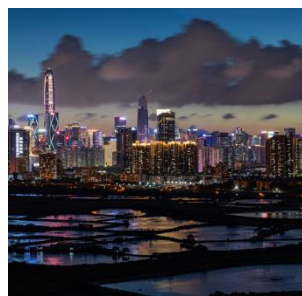
米埔自然生態遊



大棠有機農莊遊



南丫島健行遊



南生圍、馬草壟攝影遊



城門郊野公園攝影遊



港島健行及古蹟遊



東平洲、吉澳健行遊



大嶼山北古蹟遊

尚有更多精采行程，敬請期待……