

臻享小團



少至8人
足以組團



嚴限每檯
用膳人數



豪華旅遊車
5成人座保舒適

2022年3月1日後出發適用

和國昭

8天

「寺園參道繁櫻飄」日本四國、岡山、京都、奈良、大阪賞櫻8天

暢遊：兵庫縣(淡路島、姬路城、神戶)、德島縣(大鳴門橋、鳴門漩渦)、香川縣(栗林公園、金刀比羅宮)、岡山縣(倉敷美觀區、岡山後樂園)、京都(伏見稻荷大社、銀閣寺、嵐山公園、花見小路)、奈良(東大寺、神鹿公園)、大阪(天保山海遊館、心齋橋、黑門市場)

感受・完美時刻

日本每個地方有著獨特的風土人情，神社寺院的古老建築動輒幾百年歷史，茶道、庭園、手工藝傳承著和風之美；泡個露天溫泉，穿上日式和服漫步在古老又時髦的街巷，配襯著粉色櫻花雨，構成一幅幅風景畫。

團號：JHK08(ZT)-經濟客位



★ 兵庫縣 — 姬路、神戶

別樹一格

- 遊覽《世界文化遺產》姬路城，由於其保存度高，亦被稱為日本第一名城，春天時分更可欣賞那藍天、白城與粉紅色櫻花搭配的絕美景色。
- 參觀神戶造酒工房，了解當地清酒的生產過程並品嚐日本清酒。

優越居停

- 入住新淡路溫泉酒店，寬敞的客房都能欣賞到絕美海景；酒店內大浴場分別設有風情各異的溫泉池；並於酒店享用溫泉料理。

美饌珍饈

- 品嚐蜚聲國際的神戶三田牛，神戶牛是世界最高級牛肉之一，餐廳嚴選只以純穀類作飼料的牛隻，牛種脂肪白如雪，肉汁鮮美無比，吃起來特別軟嫩。

★ 香川縣 — 高松、琴平町

別樹一格

- 前往士多啤梨園體驗採摘新鮮士多啤梨的樂趣。
- 前往四國最著名的庭園之一栗林公園，號稱「一步一景」，每年春季分，堅毅的松樹與色調淡雅的櫻花形成鮮明的對比，是日本超人氣的賞櫻地之一。
- 遊覽四國最有名的神社金刀比羅宮，除了是日本人心中一生一定要參拜一次的神社，也是知名的賞櫻名所，沿著參拜道路前行，兩側滿開的櫻花美不勝收。
- 前往歷史悠久的烏冬學校體驗製作讚岐烏冬。

優越居停

- 入住香川有名的溫泉鄉-琴平溫泉琴參閣，亦是四國地區最大的溫泉旅館，設施完善，尤以露天風呂自豪，洗滌疲勞；並於酒店享用懷石料理，按照四季不同氣候而選取不同材料，並著重於彰顯食材及其滋味的淡雅。

★ 岡山縣 — 岡山

別樹一格

- 暢遊倉敷美觀地區，沿岸兩側的壁宅邸與柳樹形成古色古香的景色，每年春季時分，倉敷河畔的美麗櫻花爭艷開花，配襯著白壁街道，無不令人眷戀。
- 暢遊日本三大名園之一岡山後樂園，也被列為米芝蓮三星景點，南門的櫻花，連綿燦爛得宛如巨大飛瀑，與草坪的綠意輝映成趣，這是只有在春櫻時節才能欣賞到日式庭園絕景。

美饌珍饈

- 品嚐岡山名料理烏城黃金隱壽司，以色彩鮮艷的錦系蛋製成，反轉便當盒就會看見各款刺身，非常特別；相傳江戶時代備前岡山藩主池田光政下令每個便當都只能放一樣配菜，於是當時百姓就想辦法隱藏佳餚。

★ 京都、大阪

別樹一格

- 穿著正宗傳統和服漫步京都，別有一番風味，在櫻花的襯托下，更顯美麗，留下美麗的情影。
- 體驗獨一無二的人力車遊嵐山公園，由帥氣熱情的車夫帶領遊逛京都的大街小巷，獨一無二的體驗。

優越居停

- 京都入住法國Accor集團旗下的MGallery系列酒店 Kyoto Yura Hotel，酒店用藝術和傳承致敬京都的各項傳統，獨具現代日式風格，內飾採用傳奇的武士時代懷舊元素，帶來獨特的住宿體驗。
- 大阪入住2晚國際五星級酒店Hilton(或同級)，位於商務和娛樂區，與大阪最大的購物中心相連，地理位置優越。

美饌珍饈

- 安排品嚐蟹宴，經過嚴格挑選的螃蟹和符合季節的材料，加上廚師巧妙的烹調功夫，創作出各式各樣美味的絕品。

旅遊誌趣

- 已包是次大阪指定診所或檢測中心2019冠狀病毒病PCR核酸檢測費用。(只適用於隨團返港之團友)
- 細選日本美景，一網打盡日本本州、四國櫻花觀賞熱點，盡情感受醉人浪漫氣氛。
- 前往目前世界上跨距最大的橋樑及吊橋明石海峽大橋。
- 登上大鳴門橋觀光步道「渦之道」，可直接從橋下走到漩渦正上方約45公尺處觀賞鳴門漩渦。
- 前往伏見稻荷大社，堪稱是最貼近日本人生活的神社，是遍及日本全國各地約四萬多所的稻荷神社之總本社，以境內所擁有的「千本鳥居」聞名。
- 前往世界上最大級別的室內水族館之一天保山海遊館，其中鯨鯊是館內最具人氣的動物明星。

臻享小團

- 8人可組團並安排香港領隊隨團出發。
- 豪華旅遊巴士入座率不超過5成，客人可享更舒適及寬敞空間。
- 歡迎朋友、公司及家庭獨立組團，可另選出發日期，敬請查詢。
- 團費已包機場稅、燃油附加費、機場建設費及免收導遊、領隊、司機服務費。詳情請參閱價目表。
- 因個人衛生及私隱關係，單人報名者必須繳付單人房附加費。(以上安排根據當地政府防疫規例或視乎實際情況而有所更改。)

旅遊日誌

註：櫻花綻放時間視乎當地天氣變化而定，如因氣候原因影響花期，客人亦不可藉此要求賠償或退團。

DAY 01 香港 ✈️ 大阪 🚗 明石海峽大橋(車遊) 🚗 淡路島 展望台

乘客機直航飛往大阪關西機場。抵達後，途經明石海峽大橋前往淡路，大橋位於日本的本州與淡路島之間，連接兵庫縣神戶市與淡路市的跨海大橋，為聯繫本州與淡路兩島重要的交通要道，它跨越明石海峽，是目前世界上跨距最大的橋樑及吊橋。續往淡路島展望台，可以從大阪灣眺望明石海峽大橋。

🏠 下榻新淡路溫泉酒店(日式榻榻米)或同級。✳️

DAY 02 淡路 🚗 大鳴門橋、渦之道(鳴門漩渦) • 士多啤梨園 (任摘任食) • 高松(栗林公園) 🚗 琴平町

早上前往位於兵庫縣南淡路市福良丙和德島縣鳴門市鳴門町土佐泊浦之間鳴門海峽上的大鳴門橋，由於橋下的海面有德島著名的觀光景點鳴門漩渦，2000年德島縣利用靠橋下預留鐵道的空間，由鳴門一側設置了長度約450公尺的觀光步道「渦之道」，讓觀光客可直接從橋下走到漩渦正上方約45公尺處觀賞漩渦；由於海峽兩側的瀨戶內海和紀伊水道之間的潮位時間差，

造成潮位差距最大時達1.5公尺，當快速的潮流與周圍流速較慢的海水接觸時便容易產生漩渦，漩渦最大時直徑可超過20公尺。續往士多啤梨園體驗採新鮮士多啤梨的樂趣，香川縣有「草莓王國」之稱，當地果農大力引進高架栽培的方式，好讓陽光均勻灑落，栽種出品質更勝一籌。續往四國最著名的庭園栗林公園，號稱「一步一景」，以翠綠的紫雲山為背景，再以太水池、假山及亭閣巧妙佈局，架構出幽靜典雅的庭園。無論春夏秋冬，栗林公園都展現出迷人的自然美，春季的梅花、櫻花與杜鵑，夏季的水蓮與菖蒲，秋季的楓葉，以及一年四季都能夠欣賞到的蒼翠松樹。

🏠 下榻琴平溫泉琴參閣(日式榻榻米)或同級。✳️

DAY 03 琴平町(金刀比羅宮、烏冬學校[烏冬製作]) 🚗 瀨戶大橋(車遊) 🚗 岡山(倉敷美觀區)

早上前往位於香川縣仲多度郡琴平町的神社金刀比羅宮，是四國地區最有名的神社，這裡因供奉著被稱為「金毗羅」的海上守護神而聞名，它有治療疾病、消災避禍、帶來好運的神明，因此自古以來一直香火興旺；坐落標高521公尺的象頭山山腰，最為人熟悉的是要走1368級樓梯才可到達奧社，參拜神社主殿也要走785級樓梯，沿著參拜道路前行，兩側滿開的櫻花美不勝收。續往歷史悠久的烏冬學校體驗製作瀨戶烏冬。及後途經瀨戶大橋，為連接本州岡山縣倉敷市和四國香川縣坂出市的10座橋之總稱，上層為一般汽車道，下層為鐵道，為雙層的構造。全長13.1公里，以鐵道和道路併用橋來說為全世界最長。稍後前往岡山倉敷美觀地區，此處保留了很多江戶時代(1603-1867年)遺留下來的建築物，河畔的美麗櫻花爭艷開花，配襯著白壁街道，無不令人眷戀。

🏠 下榻Hotel Granvia Okayama或ANA Crowne Plaza Okayama或同級。✳️



DAY 04 岡山(岡山後樂園) 🚗 姬路城 🚗 神戶(元町商店街)

早上前往日本三大名園之一岡山後樂園，建於1700年，是日本最具代表性的諸侯庭園，作為日本武士權力的象徵之一，總面積



Day 1

早 -
午 -
晚 酒店溫泉料理

Day 2

酒店
鯛魚Shabu
酒店懷石料理

Day 3

酒店
讚岐烏冬
鳥城黃金隱壽司

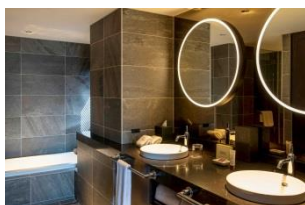
約13公頃的腹地內，以作為起居室的「延養亭」為主，有能樂舞台、池塘、山、梅林、茶田等，是日本庭園中罕見的開放性寬闊草坪樣式。可登上「唯心山」一覽園區景色，或是漫步於周邊的池間小路，欣賞迴遊式庭園多變的景色，春天時分漫步於園內欣賞滿開的櫻花林，賞心悅目。續往姬路城，是位於兵庫縣西部、姬路市內的一座城堡，由於其白色的外牆，也被稱為白鷺城；與熊本城、松本城合稱為日本三大名城，也是日本首批《世界文化遺產》之一，春天時分更可欣賞那藍天、白城與粉紅色櫻花搭配的絕美景色。稍後遊逛充滿異國風情的神戶元町及中華街(又稱南京町)。

🏨 下榻Hotel Okura Kobe或ANA Crowne Plaza Kobe或同級。✳️



DAY
05

神戶造酒工房(品嚐清酒) 🚗 京都(伏見稻荷大社、銀閣寺、京都茶館)



早上前往神戶造酒工房，參觀酒廠、了解清酒生產過程，更能品嚐當地清酒。遊畢前往位於京都市伏見稻荷大社，是遍及日本全國各地約四萬多所的稻荷神社之總本社，以境內所擁有的「千本鳥居」聞名，長達1300年的期間匯集了人們的信仰，被尊崇為保佑五穀豐登、商業興盛、家庭安全、諸願望皆得實現之神。再到銀閣寺(又名為慈照寺)，是東山文化的代表性寺院，亦是《世界文化遺產》古京都遺址建築群之一。續往京都茶館，京都所出產的抹茶聞名全世界，可品嚐綠茶及甜點。

🏨 下榻Kyoto Yura Hotel - MGallery或同級。✳️

Kyoto Yura Hotel - MGallery

屬法國雅高集團(Accor Hotels)旗下的五星級住宿品牌Mgallery，選址備受世界旅人喜愛的京都，以「明治維新的時光旅行」為故事主題，打造洋溢著明治大正浪漫的奢華起居空間。深褐色砌成令人備感沉靜舒適的起居空間，以京都西陣織打造視覺優美，家居陳設一式和風，每個細節都蘊含了京都傳統之美，風格古典，設備卻是符合當代起居所需的高標準。

DAY
06

京都(和服體驗、嵐山公園、渡月橋[體驗15分鐘人力車]、花見小路) 🚗 大阪

早上穿著和服遊覽京都極具風味的傳統建築，感受京都與其他城市不一樣的風情，人力車始於日本的19世紀末期，因軍事防禦，禁止用車輛進行貿易而發明的。現代卻成為一種有名的交通方式，優雅地坐在復古感十足的人力車上，由穿著傳統服飾的車夫帶領遊逛連公車、計程車都鑽不進的京都大街小巷，絕對是獨一無二的有趣體驗，是人生必試的體驗之一。再到嵐山公園，由龜山、中之島、臨川寺的三個地區組成。嵐山不只有竹林之道、保津川等自然美景，也有許多經典的神社寺廟，從渡月橋上可以欣賞一整大片嵐山，春季時分櫻花更是美得驚人。稍後體驗獨一無二的人力車，帥氣熱情的車夫會帶領穿過大街小巷，令人沉醉在京都風情。續往京都最受歡迎的街道之一花見小路，到處可見傳統木屋商家和古色古香的茶屋，充滿歷史氛圍的街道讓人感受日本往昔風情，這裡也是其中一個仍保有京都藝妓的地區，有機會更可目睹藝妓的優雅身影。遊畢驅車前往大阪。

🏨 下榻Hilton Osaka或同級。✳️



Day 4

早
午
晚

酒店

和風料理

BBQ神戶牛肉

Day 5

酒店

天婦羅料理

海鮮火鍋



Day 6

酒店


豆腐料理

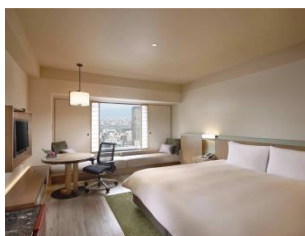
Shabu Shabu

DAY 07

大阪  奈良(東大寺、神鹿公園)  大阪(天保山海遊館、心齋橋)

早上前往奈良市東大寺，是日本最知名且具歷史意義的寺廟，同時也是代表奈良的重量級寺廟。東大寺建於西元752年，是日本華嚴宗大本山，故又稱「大華嚴寺」、「金光明四天王護國寺」等，為所有日本佛教寺廟的領頭廟宇，不僅供奉日本最大的佛教雕像，它的建築風格是採用兩宋時期的模式，是目前世界上最大的木造建築，更是《世界文化遺產》古奈良的歷史遺跡之一。在神鹿公園，有超過千頭鹿，不難發現日本人非常樂於與野生動物共存，親身體驗日本人與大自然互相尊重的精神。續往關西地區一家頗負盛名的大型水族館海遊館，位於大阪市天保山，於1990年開館，以「環太平洋火山帶」和「環太平洋生命帶」為展覽主題，其中展示著的鯨鯊是館內最具人氣的動物明星。及後遊逛大阪市中央區的商業購物區心齋橋，以流行時裝發信地而馳名的美國村，是高級品牌專門店、時裝店及咖啡店的集中地。

 下榻Hilton Osaka或同級。✖



DAY 08

大阪(黑門市場、Rinku Premium Outlets) ✈ 香港

早上前往黑門市場，這裡不僅是海鮮、刺身美食的好地方，更有零食店、藥妝店和水果店。續往鄰近關西機場的Rinku Premium Outlets，在這有二百多個知名品牌，常常折扣或出清，是大阪Outlet必逛首選。稍後於指定時間前往機場乘客機返港。

(※：酒店之詳情請參閱本公司網頁www.tcitravel.com內之酒店名單。)

註：

- 以上餐膳、交通、行程、酒店如遇節日、裝修、展覽會、客滿或特殊情況下，將以其他安排代替，而酒店更可能於其他城鎮之同級住宿取代，客人不得藉此要求退款或賠償。
- 行程內容上的執行，可能因特殊情況下或新冠病毒核酸檢測(PCR)之安排而有所改動或增減，客人不得藉此要求退款或賠償。
- 領隊導遊可按實際情況安排觀光時間。
- 酒店之星級間中會有升降，本單張所列酒店之星級以行程製作及刊印當日為準，本公司不會因酒店降級而作任何補償。
- 行程內之自費活動(如適用)會因參加人數不足、不適合的天氣或其他不能預計的因素而不能成行。
- 所有圖片只供參考。
- 報名前請細閱本社網站tcitravel.com內之最新版本之細則及責任條款。



早
午
晚

Day 7

酒店

日式午餐

蟹宴

Day 8

酒店

Outlet自理

-



2020/21 全新旅遊專輯 精心策劃 · 全新出發

世界每日在變，每次旅遊都會有全新體驗，TCI勝景遊以創意思維和精妙巧思投放到全新的行程策劃當中，為旅客搜羅嶄新元素創製別出心裁的旅程。今年全新推出的2020/21旅遊專輯，所涵蓋的目的地更為寬廣無垠，讓您體會歐洲的繁華浪漫；中東非洲的原始樸實，還有澳洲、新西蘭的自然淳厚；交織浮華玩樂和天然質樸的北美洲，以古老和神秘牽動人心的南美洲南極；甚至風光無限的中華神州大地，以及遍佈多元民族、各有特色的亞洲諸國等，都為旅客們悉心準備，歡迎蒞臨各門市或旅遊特約代理查詢。

