



2021年9月1日後出發適用

和國昭

6天

「明湖泉熱古巷橋」日本琵琶湖溫泉、嵐山  
小火車、甲賀MIHO美術館、奈良6天豪華團

暢遊：京都(嵯峨野小火車、嵐山公園、渡月橋、金閣寺、貴船神社)、甲賀市(MIHO美術館)、奈良(東大寺、神鹿公園)、神戶(北野異人館、漁人碼頭)、大阪(心齋橋)

感受・完美時刻

漫遊日本關西地區，浸泡在琵琶湖溫泉洗條疲勞，乘坐小火車飽覽嵐山壯麗景色，欣賞動輒數百年歷史的古老建築，日本的自然景色、傳統與現代的完美融合，交織出一幅幅美麗的圖畫。

團號：JHW06(SL)



## ★ 琵琶湖、京都嵐山

### 別樹一格

- 特別安排乘坐著名的嵯峨野觀光鐵道，又名嵐山小火車，觀賞保津峽和保津川壯麗自然景色。

### 優越居停

- 兩晚入住座落於琵琶湖畔有名的里湯昔話雄山莊或綠水亭或同級，設施完善，並提升入住附設私人風呂的高級客房，洗滌疲勞；並於酒店享用晚餐，按照四季不同氣候而選取不同材料，彰顯食材及其滋味的淡雅。

### 美饌珍饈

- 品嚐地道豆腐料理，是京都有名的美食之一。
- 安排品嚐香魚茶清飯特色鄉土料理。

## ★ 甲賀、奈良、大阪

### 別樹一格

- 參觀由世界著名建築師貝聿銘設計的MIHO美術館，外型嶄新獨特，進館需要走過長長的隧道及吊橋，加上美術館所在的山谷環境優美，令人彷彿進入了世外桃園，故有「現代桃花源」的美譽。
- 前往建於西元752年的奈良市東大寺，為所有日本佛教寺廟的領頭廟宇，是目前世界上最大的木造建築，更是《世界文化遺產》古奈良的歷史遺跡之一。

### 優越居停

- 三晚住宿大阪五星級 Hilton Osaka 或 Swissotel Nankai Osaka 或同級，分別鄰近百貨公司臨立的梅田或難波區，位置優越。

### 美饌珍饈

- 安排享用日本串燒料理，經嚴格挑選的海鮮和肉類等食材，加上廚師巧妙的燒烤廚技，烤出各式美味絕品。



## 旅遊誌趣

- 細選關西美景，溫泉旅館、歷史建築、地道美食，盡情感受獨特和風旅程。
- 到訪奈良神鹿公園，有超過千頭鹿，體驗日本人與大自然互相尊重的精神。
- 費用包括琵琶湖與大阪住宿、當地機場接送、指定膳食、每天活動，免收導遊司機服務費。
- 客人需自備機票由原居地前往大阪關西，航班資料只作參考，詳情可與職員查詢。

航空公司		出發時間	到達時間
國泰航空(CX)	去程(CX506)	11:15	16:50
香港—關西—香港	回程(CX507)	17:50	20:55

## 微旅團

- 4人可自組團出發，由當地華語司機兼導遊接待(3人或以下組團者，需繳附加費)。另單人報名者須繳附加費用。
- 可自由選擇出發日期，當地節日及會展期間需繳付附加費。(如需香港領隊隨團出發，須繳附加費，請於報名時查詢以便安排。)
- 團費已包導遊司機服務費。

## 旅遊日誌

### DAY 01 大阪 巴士 梅田

客人需自備機票或經本公司代訂機票前往大阪關西機場。抵達後驅車前往梅田購物區。

🏨 下榻Hilton Osaka或Swissotel Nankai Osaka或同級。✳️



### DAY 02 大阪 巴士 京都(嵯峨野小火車、嵐山公園、渡月橋、桂川河畔散步、竹林之道、金閣寺) 琵琶湖

早上前往嵯峨野，乘坐古典色調塗裝的懷舊小火車，沿著保津川谷間穿梭行駛，一年四季都能欣賞到保津川沿岸的不同自然色彩。轉往嵐山公園，在渡月橋桂川河畔和竹林之道散步，讓人沉醉於京都古樸風情。隨後乘人力車暢遊古巷，人力車始於日本的19世紀末期，因軍事防禦禁止用車輛進行貿易而發明的。現成為京都標誌性的休閒交通，坐在復古感十足的人力車上，由穿著傳統服飾的車夫鑽進的京都大小巷弄，絕對是獨一無二的旅行體驗。轉往金閣寺，日本文壇傳奇三島由紀夫筆下的著名文學[金閣寺]完美演繹出其文化深度；因寺內核心建築「舍利殿」的外牆是以金箔裝飾，因此也被稱為「金閣寺」。最後送往琵琶湖溫泉酒店。

🏨 下榻里湯昔話雄山莊或綠水亭或同級。✳️

### DAY 03

琵琶湖 巴士 甲賀市(MIHO美術館) • 貴船神社 • 京都 茶館品嘗抹茶 巴士 琵琶湖

早上前往參觀MIHO美術館，是一間以自然與建築物、美術品的和諧，傳統與現代、東洋與西洋的融合為主題的私人美術館，展示館主豐富的藝術收藏品。美術館由世界著名建築師貝聿銘設計，建於自然保護區山林之間，以「桃花源」記為中心主軸，需要走過長長的隧道及吊橋，才能到達展館正門，令人彷彿進入世外桃園的意境。貴船神社據記載約屹立了1300年，相傳日本初代天皇之母乘船溯淀川、鴨川和貴船川而上，最後在「奧宮」現址著陸並開始在該處建神社用以祭祀水神。遊畢後驅車返回酒店享受溫泉的愉悅，

註：如MIHO美術館休館，則改為乘琵琶湖Valley纜車登上展望台觀賞琵琶湖景色或其他行程安排，敬請留意。

🏨 下榻里湯昔話雄山莊或綠水亭或同級。✳️



### DAY 04

琵琶湖 巴士 奈良(東大寺、神鹿公園) • 神戶(北野異人館、漁人碼頭) 巴士 大阪(心齋橋)

早上前往奈良市東大寺，是日本最知名且具歷史意義的寺廟，同時也是代表奈良的重量級寺廟。東大寺建於西元752年，是日本華嚴宗大本山，故又稱「大華嚴寺」、「金光明四天王護國寺」等，為所有日本佛教寺廟的領頭廟宇，不僅供奉日本最大的佛教雕像，它的建築風格是採用兩宋時期的模式，是



早  
午  
晚

Day 1

-

-

串燒料理

Day 2

酒店

豆腐料理

酒店會席料理

Day 3

酒店

香魚茶漬飯

酒店會席料理

目前世界上最大的木造建築，更是《世界文化遺產》古奈良的歷史遺跡之一。在神鹿公園，有超過千頭鹿，不難發現日本人非常樂於與野生動物共存，親身體驗日本人與大自然互相尊重的精神。隨後驅車前往神戶，遊覽北野異人館街，在明治和大正時期，此處曾是西洋人聚居地，現時仍保存著許多不同風格的西式建築，現時已改建成美術館、餐廳和咖啡廳等。其後遊覽神戶漁人碼頭，這裏雲集多間特色小店及餐廳，可欣賞到神戶港迷人的景色。遊逛中央區的商業購物區心齋橋，是品牌專門店及時裝店的集中地。

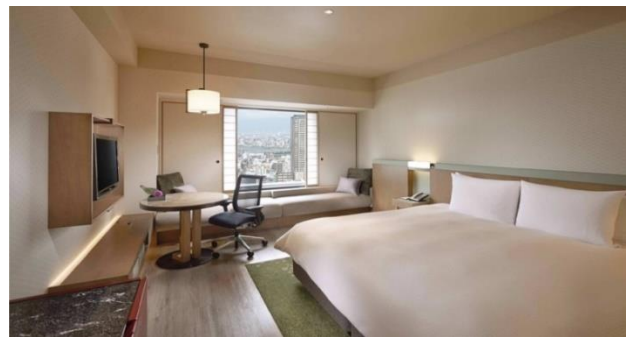
✎ 下榻Hilton Osaka或Swissotel Nankai Osaka或同級。✎



## DAY 05 大阪(自由活動)

是日全日自由活動，團友可自由自行安排交通前往梅田或難波等熱點盡情購物，亦可到「大阪人的廚房」黑門市場等地品嚐當地特色美食。

✎ 下榻Hilton Osaka或Swissotel Nankai Osaka或同級。✎



## DAY 06 大阪(Rinku Premium Outlets) 大阪關西機場

早上前往鄰近關西機場的Rinku Premium Outlets，在這有二百多個知名品牌，常常折扣或出清，是大阪Outlet必逛首選。稍後於指定時間前往大阪關西機場，旅程結束。

(※：酒店之詳情請參閱本公司網頁www.tcitravel.com內之酒店名單。)

註：

- 以上交通、餐膳、酒店如遇節日、裝修、展覽會或特殊情況下，將以其他同級安排替代，客人不得藉此要求退款或賠償。
- 行程內容上的執行，可能因特殊情況下或新冠病毒核酸檢測(PCR)之安排而有所改動或增減，客人不得藉此要求退款或賠償。
- 當地導遊可按實際情況安排觀光時間。
- 行程內之自費活動(如適用)會因參加人數不足、不適合的天氣或其他不能預計的因素而不能成行。
- 此行程表之圖片只供參考。
- 報名前請細閱本社網站(tcitravel.com)內之最新版本之細則及責任條款。



	Day 4	Day 5	Day 6
早	酒店	酒店	酒店
午	壽司料理	-	Outlet自理
晚	日式燒烤	-	-